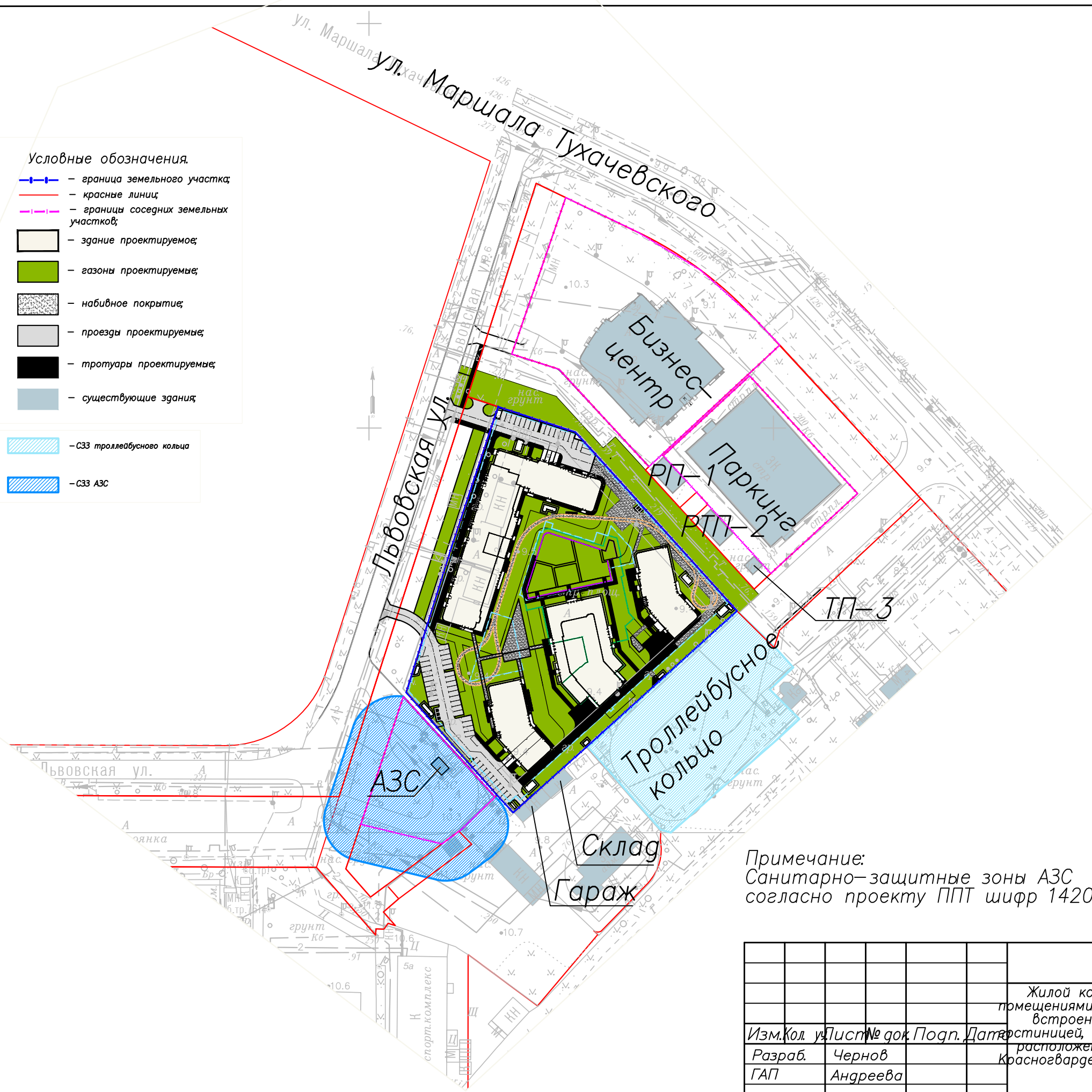


- Условные обозначения.
- граница земельного участка;
 - красные линии;
 - границы соседних земельных участков;
 - здание проектируемое;
 - газоны проектируемые;
 - набивное покрытие;
 - проезды проектируемые;
 - тротуары проектируемые;
 - существующие здания;
 - СЗЗ троллейбусного кольца;
 - СЗЗ АЗС



Примечание:
Санитарно-защитные зоны АЗС и троллейбусного кольца нанесены согласно проекту ППТ шифр 14205_П-ППМТ.17 лист 1 от 02.2017г.

				1620-2017-ПЗУ		
				Жилой комплекс с подземной автостоянкой, встроенными помещениями, встроенно-пристроенным детским садом и пристроенной пристаницей,		
				расположенный по адресу: Санкт-Петербург, Красногвардейский район, ул. Львовская, дом 21, литера А		
Изм.	Кол. чл.	Лист	№ док.	Подп.	Дата	Страница
Разраб.	Чернов					Лист
ГАП	Андреева					Листов
						Литера А
						2
Н. контр Вайнер				Ситуационный план 1:2000.		
				ПРОЕКТНО-ПРОИЗВОДСТВЕННАЯ ФИРМА г.С-ПЕТЕРБУРГ, ул.КОРОЛЕНКО д.7 тел. 273-36-29 579-55-81		

Согласовано

Инв. № подл. Подп. и дата Взам. инв. №

Расчет обеспеченности объектов капитального строительства местами хранения автомобилей.

№	Назначение зу	Класс	Требуется по расчету машино-мест	Размещено по проекту машино-мест	
Объекты нового строительства					
1	Объект спорта	20/60	20/5+60/10=10	20- на открытой автостоянке на территории земельного участка 1	
2	Объект спорта	10/52	10/5+52/10=7	11- на открытой автостоянке на территории земельного участка 2.	
3	Объект спорта	20/38	20/5+38/10=8	20- на открытых автостоянках на территории земельного участка 3	
Многоэтажная жилая застройка					
Многоэтажная жилая застройка, встроенно-пристроенными помещениями, встроенно-пристроенным объектом дошкольного образования, встроенно-пристроенным подземным гаражом	33810м2 площадь квартир	33810/80=423		483 (422- по встроенно-пристроенном подземном гараже на территории земельного участка 9 61- на открытых автостоянках на территории земельного участка 9)	
	257 гостиничных мест и 10 -	257*8/100=21 10/5=2			
	Встроенно-пристроенные помещения: 4.6, спорт.5.1, амбулаторно-поликлиническое обслуживание 5.4.1				
	123	153/5/23/10=33			
	20	10/5+81/100 (по не менее 2)-4			
Итого: 483					

Экспликация зданий и сооружений

Номер на плане	Наименование	Примечание
1	Корпус 1 (16 этажей)	Проект.
2	Корпус 2 (16 этажей)	Проект.
3	Корпус 3 со встроенно-пристроенным ДОО (16 этажей)	Проект.
4	Корпус 4 (16 этажей)	Проект.
5	Корпус 5 (пристроенные помещения гостиницы)	Проект.
6	Игровые площадки ДОО	Проект.
7	Спортивная площадка ДОО	Проект.
8	Детская площадка	Проект.
9	Площадка для отдыха взрослого населения	Проект.
10	Контейнеры отходов ДОО	Проект.
11	Автостоянка (4м/м, гостевая)	Проект.
12	Спортивная площадка	Проект.
13	Контейнер крупногабаритных отходов жилых зданий	Проект.
13.1	Контейнер для смета территории	Проект.
14	Эвакуационные лестницы из подземной автостоянки	Проект.
15	Вентиляционные шахты	Проект.
16	Хозяйственная площадка ДОО	Проект.
17	Контейнер ТБО встроенных помещений	Проект.

Баланс территории земельного участка

Наименование	Ед. изм.	Кол-во	По ПЗЗ
Площадь земельного участка проектирования, в том числе:	м ²	18179	-
- площадь земельного участка в границах землеотвода	м ²	17822	-
Площадь застройки	м ²	5653	-
Площадь застройки подземной части, выходящей за абрис проекции здания	м ²	8947	-
Площадь твердых покрытий, в том числе:	м ²	4101	-
- площадь асфальтовых проездов	м ²	(1831)	-
- площадь тротуаров	м ²	(1646)	-
- площадь отмстки	м ²	(624)	-
Площадь озелененной территории земельного участка*, в т.ч.:	м ²	8068	-
- озеленение ДОО на земле	м ²	(1134)	-
- озеленение ДОО на насыпке h=1,5м	м ²	(394)	-
- озеленение для жилья и гостиницы на земле	м ²	(1725)	1722
- озеленение для жилья и гостиницы на насыпке h=1,5м	м ²	(4815)	4018

*- В площадь озелененной территории включены площади набивных покрытий

Условные обозначения.

- здание проектируемое;
- нависающие части зданий;
- газоны проектируемые;
- набивное покрытие;
- газон с укрепленным основанием;
- проезды проектируемые;
- тротуары проектируемые;
- беговая дорожка;
- отмстка;
- граница земельного участка;
- красные линии;
- границы соседних земельных участков;
- граница участка ДОО;
- граница участка под площадки ДОО;
- контуры подземной автостоянки;
- ограждение жилого комплекса;
- акустический экран;
- ограждение ДОО;
- гостевые автостоянки проектируемые;
- веломеста проектируемые;
- пути движения спецтехники;
- проезды легкового автотранспорта;
- проезды пожарного автотранспорта;
- здание демонтируемое;
- кустарники;
- стоянки для МГН проектируемые;
- ель проектируемая;
- шлаглоум



Расчет стоянок автомобилей по ПЗЗ

Наименование объекта	Расчетная единица	Число м/м на расч.ед.	Расчет	Кол-во м/м
Для жильцов дома	Собиц=80 м2	1 м/м	33810/80=422,6	422
Для посетителей встроенных помещений	10 чел.	1 м/м	23/10=2,3	3
Для работников встроенных помещений	5 раб.	1 м/м	153/5=30,6	31
Для жильцов гостиницы	100 чел.	8 м/м	257*8/100=20,56	21
Для работников гостиницы	5 раб.	1 м/м	10/5=2	2
Для работников встроенно-пристроенного ДОО	5 раб.	1 м/м	20/5=4	4
Всего требуется, в том числе:				483
- на открытых автостоянках 476*12,5/100=59,5				(60)
Обеспечено на территории, в том числе:				483
- в закрытой автостоянке				(422)
- на открытых автостоянках				(61)

Примечание:
Согласно п. 11.15 СП 42.133.30.2016 "Градостроительство. Планировка и застройка городских и сельских поселений" радиусы закругления бортового камня или кромок проезжей части улицы, дорог следует принимать по расчету, но не менее 6 м, при отсутствии движения допускается принимать 1,0 м.

Открытое акционерное общество "Трест геодезических работ и инженерных изысканий"

БЕЗ ГРИФА

Уч. № 498 по книжке 121

Исполнено - 1 экз. Количество листов в одном экз. - 1

Шифр заказа: 477-17(432)

Дата: 12.07.17г.

Масштаб: 1:500

План составлен из материалов съемки

Литровой части: 2006-2016

Высотной части: Система координат местная 1964 г. Система высот - Балтийская 1977 г.

Подземных сооружений:

Приложение:

Зам. ген. директора: ед. инженер

Нач. камер. группы: Вед. картограф

Начальник отдела: Составитель

Зам. нач. отдела: Топограф

Нач. экспедиции:

1620-2017-ПЗУ

Жилой комплекс с подземной автостоянкой, встроенными помещениями, встроенно-пристроенным детским садом и пристроенной гостиницей, расположенный по адресу: Санкт-Петербург, Красногвардейский район, ул. Львовская, дом 21, литера А

Изм. Кол-во листов

Разработчик: Чернов А.А.

Проверщик: Андреева

Дата: 21.07.17

Лист 3

Схема планировочной организации земельного участка. М: 500

АЛЕН проектно-производственная фирма

г. С.-ПЕТЕРБУРГ, ул. КОРОЛЕНКО д.7 тел. 273-36-29 579-55-81