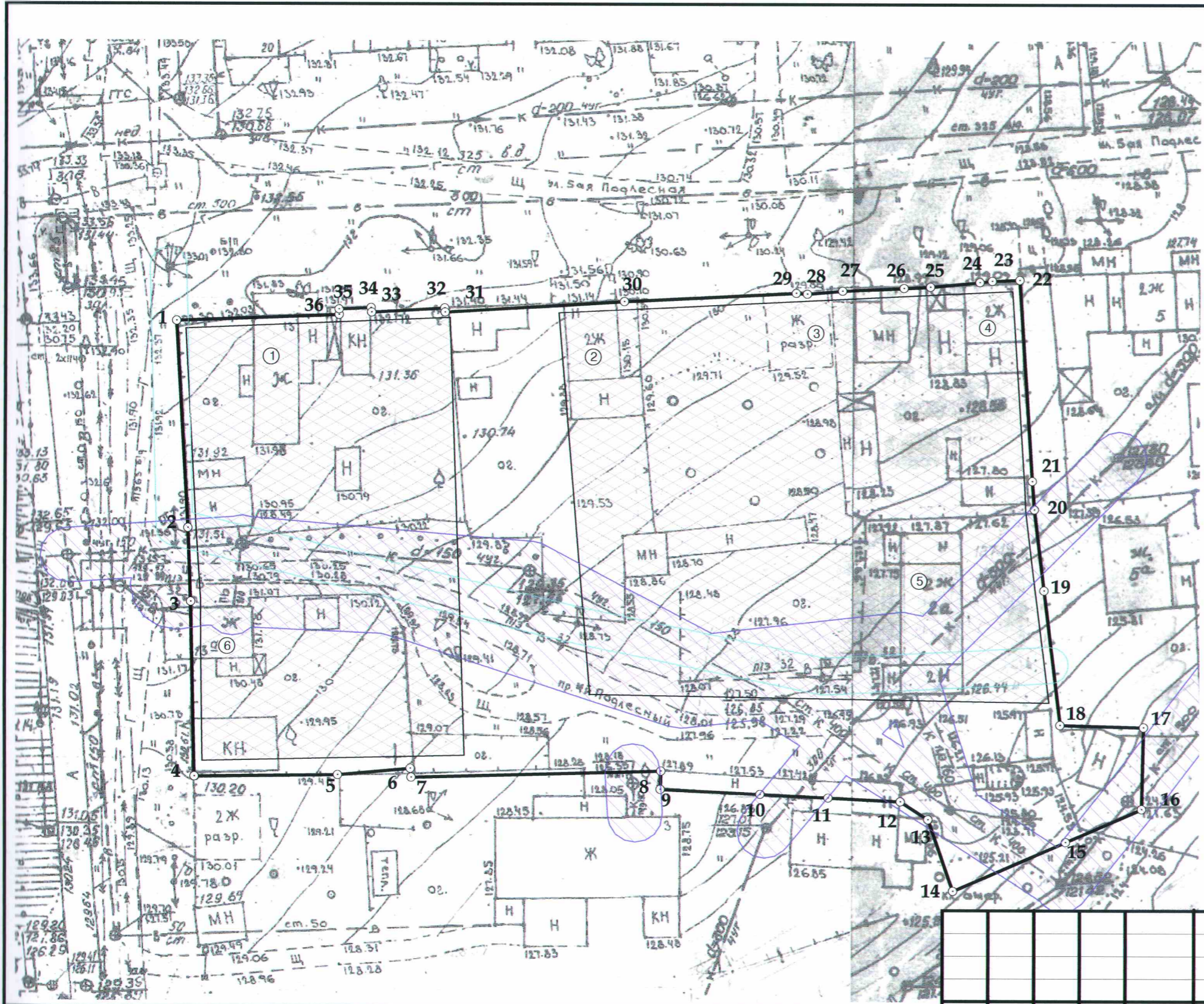


Чертеж

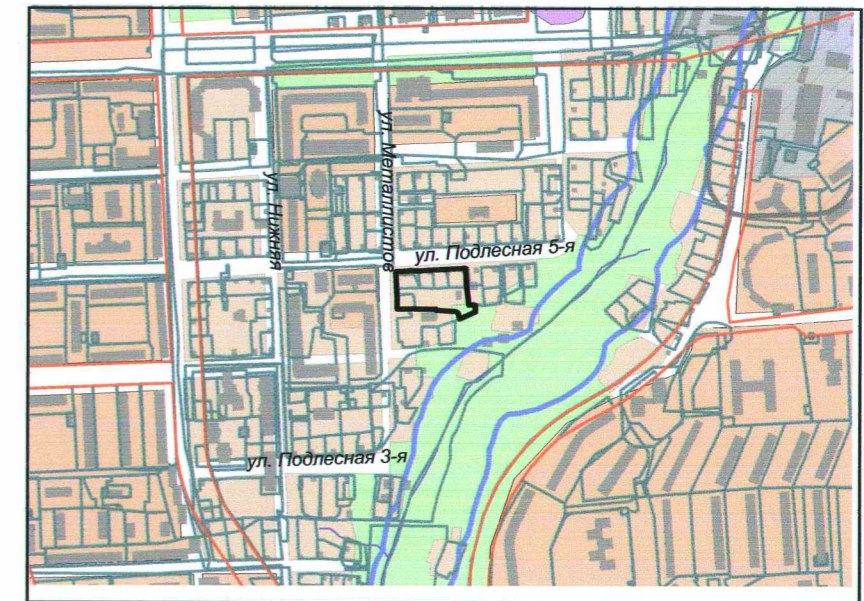


масштаб 1:500

Площадь земельного участка : 5161 кв.м

Чертеж градостроительного плана земельного участка разработан на топографической основе в масштабе (1:500), откорректированной в 2017 году ООО "Гео-Инжиниринг" (дата, наименование кадастрового инженера)

Ситуационный план



Экспликация объектов капитального строительства, зон планируемого размещения объектов капитального строительства и мест допустимого размещения зданий, строений, сооружений

№п/п	Наименование
1-6	индивидуальные жилые дома

Условные обозначения

	границы земельного участка
	границы смежно-расположенных и прочих земельных участков
	место допустимого размещения зданий, строений, сооружений-разрешенных видов использования земельного участка и объектов капитального строительства.
	охранная зона инженерных коммуникаций в пределах земельного участка. Хозяйственная и строительная деятельность по согласованию с эксплуатирующими организациями
	охранная зона воздушной линии электропередачи в пределах земельного участка. Хозяйственная и строительная деятельность по согласованию с эксплуатирующими организациями
	нормативная санитарно-защитная зона промышленных предприятий
	граница водоохранной зоны р. Подборенки
	красная линия

Градостроительный план земельного участка

вход.№ 7139 от 15.05.2018 г.

Изм.	Кол. уч	Лист	№ док.	Подп.	Дата
Архитектор района		Греселева А.С			13.06.18
Начальник ОИОГД		Семилет Е.А.			13.06.18
Выполнил		Салимулина Н.В			13.06.18
Н. контроль					

Земельный участок по ул. 5-я Подлесная в Октябрьском районе

Стадия	Лист	Листов
П	3	

Чертеж градостроительного плана земельного участка
Ситуационный план

Главное управление архитектуры и градостроительства Администрации г.Ижевска