

**Общие указания.**

- Рабочие чертежи разработаны на основании: технического задания на проектирование, инженерно-геологических изысканий, выполненных ООО "Азимут" в 2019г. в соответствии с требованиями СП 42 13330.2011 "Градостроительство. Планировка и застройка городских и сельских поселений" и ГОСТ 21.508-93 Правила выполнения рабочей документации генеральных планов предприятий, сооружений и жилищно-гражданских объектов.
- Высотная привязка зданий выполнена в Балтийской системе высот. Привязка здания на местности в местной системе координат г. Твери.
- Озеленение участка производить после окончания строительных работ, прокладки коммуникаций, вертикальной планировки и очистки участка от строительного мусора. Добавление растительного грунта при устройстве газонов слоем 20 см.
- До начала возведения здания необходимо произвести срезку и складирование используемого для рекультивации земель растительного слоя грунта в специально отведённых местах, вертикальную планировку строительной площадки с уплотнением насыпей до плотности грунта  $K_{пл.}=0,98$ , работы по водоотводу, устройство постоянных и временных дорог и инженерных сетей, необходимых на время строительства и предусмотренных проектами организации работ.
- Все строительные работы, связанные с выемкой и перемещением грунта должны производиться с письменного разрешения органов государственного ветеринарного и санитарного надзоров.

**Ведомость основных комплектов рабочих чертежей.**

ОБОЗНАЧЕНИЕ	НАИМЕНОВАНИЕ	ПРИМЕЧАНИЕ
1210/9 - ПЗУ	Схема планировочной организации земельного участка	
1210/9 - КР	Конструктивные решения	
1210/9 - АР	Архитектурные решения	
1210/9 - ИОС4	Отопление, вентиляция	
1210/9 - ИОС2,3	Система водоснабжения и водоотведения	
1210/9 - ИОС1	Газоснабжение	
1210/9 - ИОС6	Электроснабжение	
1210/9 - ИОС5	Системы связи	

Настоящий проект выполнен в соответствии с действующими нормами и правилами.

Гл. архитектор проекта /Барковский А.Ю./  
 Гл. инженер проекта /Абрамов О.Б./  
 2019 г.

**Ведомость ссылочных и прилагаемых документов**

обозначение	наименование	примечание
	<u>ССЫЛОЧНЫЕ ДОКУМЕНТЫ</u>	
СП 42 13330.2011	Планировка и застройка городских и сельских поселений.	
ГОСТ 21.508-93	Правила выполнения рабочей документации генеральных планов предприятий, сооружений и жилищно-гражданских объектов.	
	Областные нормативы градостроительного проектирования Тверской области	

**Ведомость рабочих чертежей основного комплекта.**

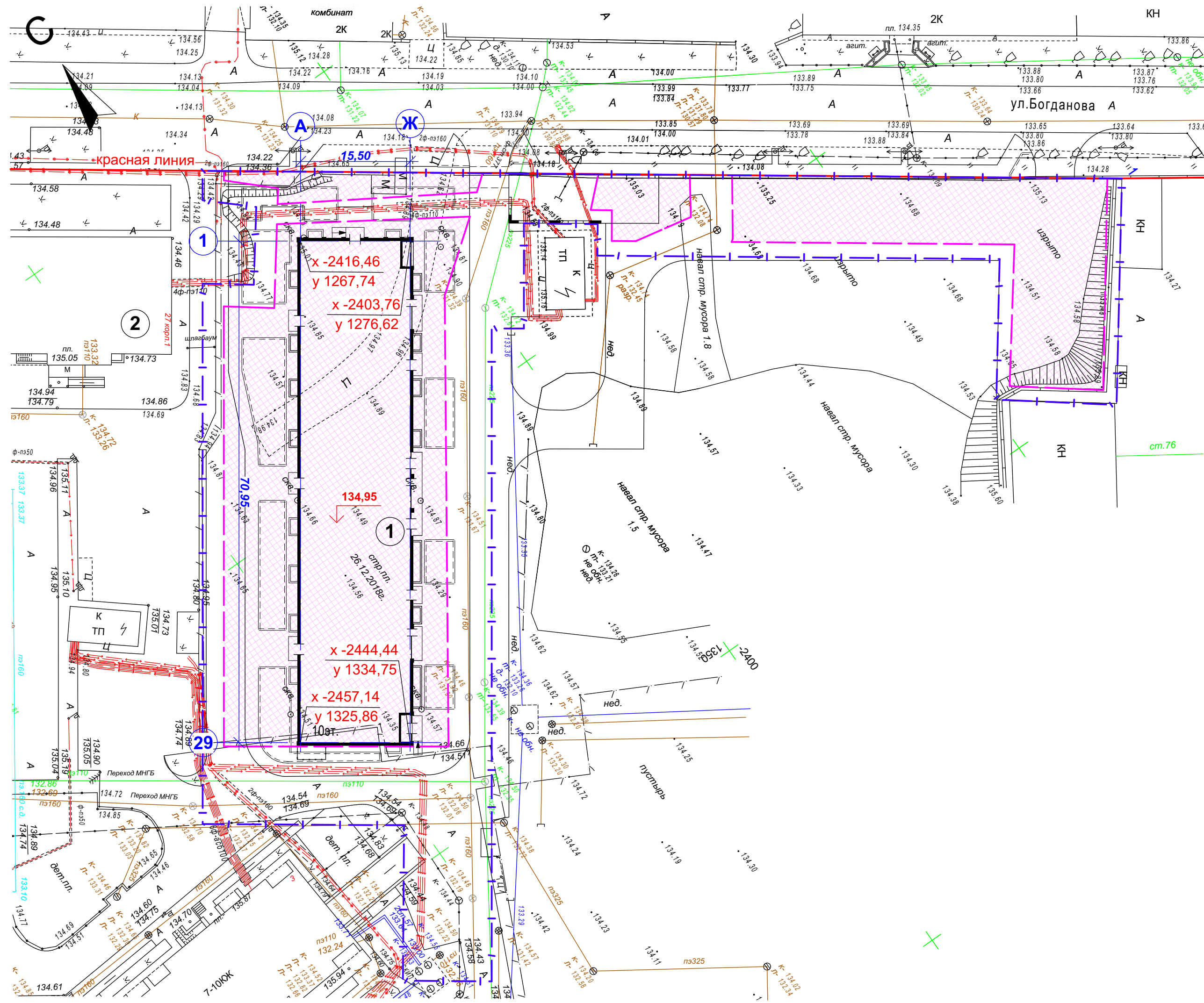
лист	наименование	примечание
1	Общие данные.	
2	Разбивочный план	
3	Схема планировочной организации земельного участка.	
4	План организации рельефа	
5	Сводный план инженерных сетей	
6	План земляных масс	

						1210/9 - ПЗУ		
						Многоквартирный жилой дом со встроенными помещениями общественного назначения - 5-й пусковой комплекс 1-ой очереди застройки жилого квартала в границах улиц 15 лет Октября, Склизкова, Богданова, Т.Ильиной в г. Твери.		
Изм.	Кол.уч.	Лист	№ док.	Подп.	Дата	Стадия	Лист	Листов
ГАП		Барковский				Р	1	6
ГИП		Абрамов						
		архитектор	Францева			Общие данные		

Взам. инв. №

Подп. и дата

Инв. № подл.



**Ведомость жилых и общественных зданий и сооружений**

Номер на плане	Наименование и обозначение	Этажность зданий	Количество		Площадь, м²		Строительный объем, м³	
			квартир	застройки	общая		здания	всего
					здания	все-го		
1	Проектируемый жилой дом	10	108	1287	11588,65	39535,72		

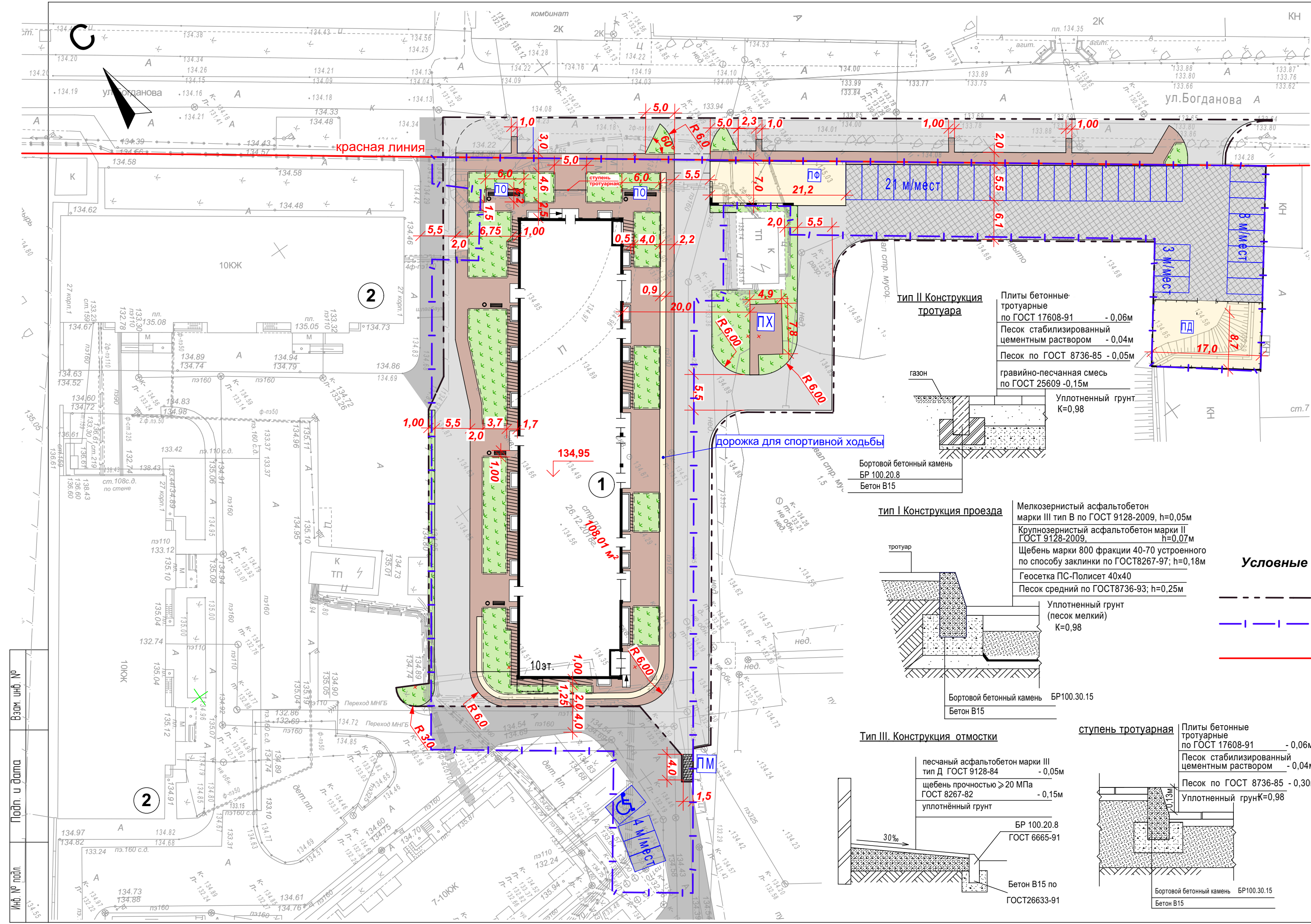
**Условные обозначения**

- Граница земельного участка с кадастровым номером 69:40:0200033:1070 площадью 5350 м²
- Граница допустимого размещения зданий и сооружений
- Красная линия

Примечание: На разбивочном чертеже указаны координаты пересечения осей проектируемого здания Система координат - местная г. Твери

Взам. инв. №  
Подп. и дата  
Инв. № подл.

					1210/9 - ПЗУ			
					Многоквартирный жилой дом со встроенными помещениями общественного назначения - 5-й пусковой комплекс 1-ой очереди застройки жилого квартала в границах улиц 15 лет Октября, Склизкова, Богданова, Т.Ильиной в г. Твери.			
Изм.	Кол.уч.	Лист	№ док.	Подп.	Дата	Стадия	Лист	Листов
ГАП	Барковский					Р	2	
ГИП	Абрамов							
архитектор	Францева							
Разбивочный план М 1:500								



**Ведомость жилых и общественных зданий и сооружений**

Номер на плане	Наименование и обозначение	Этажность зданий	Количество		Площадь, м <sup>2</sup>		Строительный объем, м <sup>3</sup>	
			квартир	застройки	общая		здания	всего
					здания	все-го		
1	Проектируемый жилой дом	10	108	1287	11588,65	39535,72		
2	Сущ. жилые дома 3 и 4 пусковых комплексов	10	228					

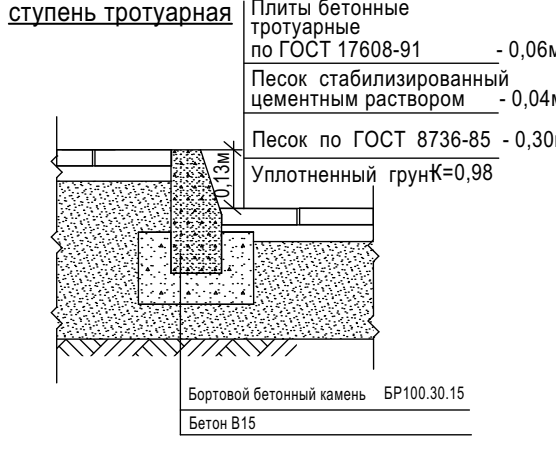
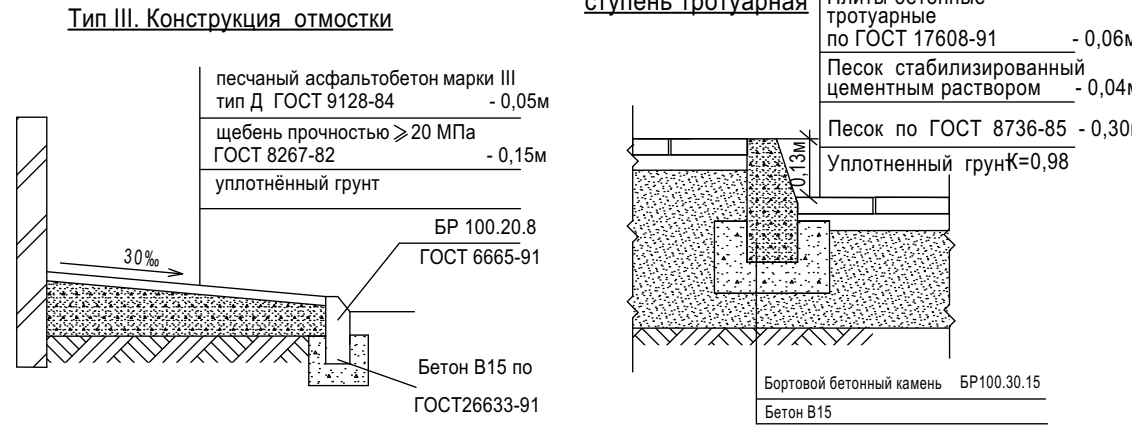
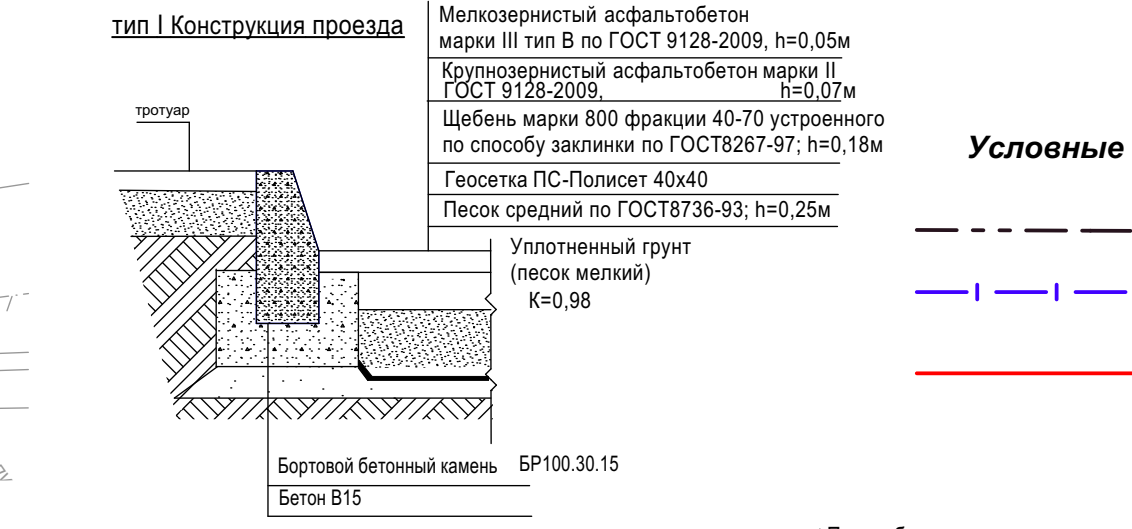
**Ведомость элементов благоустройства**

Обозн.	Наименование	Тип	Площадь покрытия, м <sup>2</sup>	Примечание
	Проезд с асфальтовым покрытием	I	1833	
	Проезд с парковочной решеткой из бетона	V	920	
	Проезд существующий			
	Тротуар	II	916	
	Отмостка	III	104	
ПД	Площадка детская	IV	179	
ПО	Площадка отдыха взрослых	II	26	
ПФ	Площадка физкультурная, дорожка для спортивной ходьбы	IV	256(148+ 108)	
ПМ	Площадка для мусоросборников	I	6	
ПХ	Площадка хозяйственная	III	38	
	Газон, озеленение		767	
	Скамья		7 шт.	
	Урна		3 шт.	

**Условные обозначения:**

- Граница благоустройства площадью 6499 м<sup>2</sup>
- Граница земельного участка с кадастровым номером 69:40:0200033:1070 площадью 5350 м<sup>2</sup>
- Красная линия
- Парковочные места на 36 маш./места
- Парковочные места для инвалидов

Примечание.  
 1. Расчет площадок см. ПЗУ ПЗ (пояснительная записка) раздел 7. Благоустройство территории.  
 2. Конструкции покрытий типа IV, V см. лист 4.



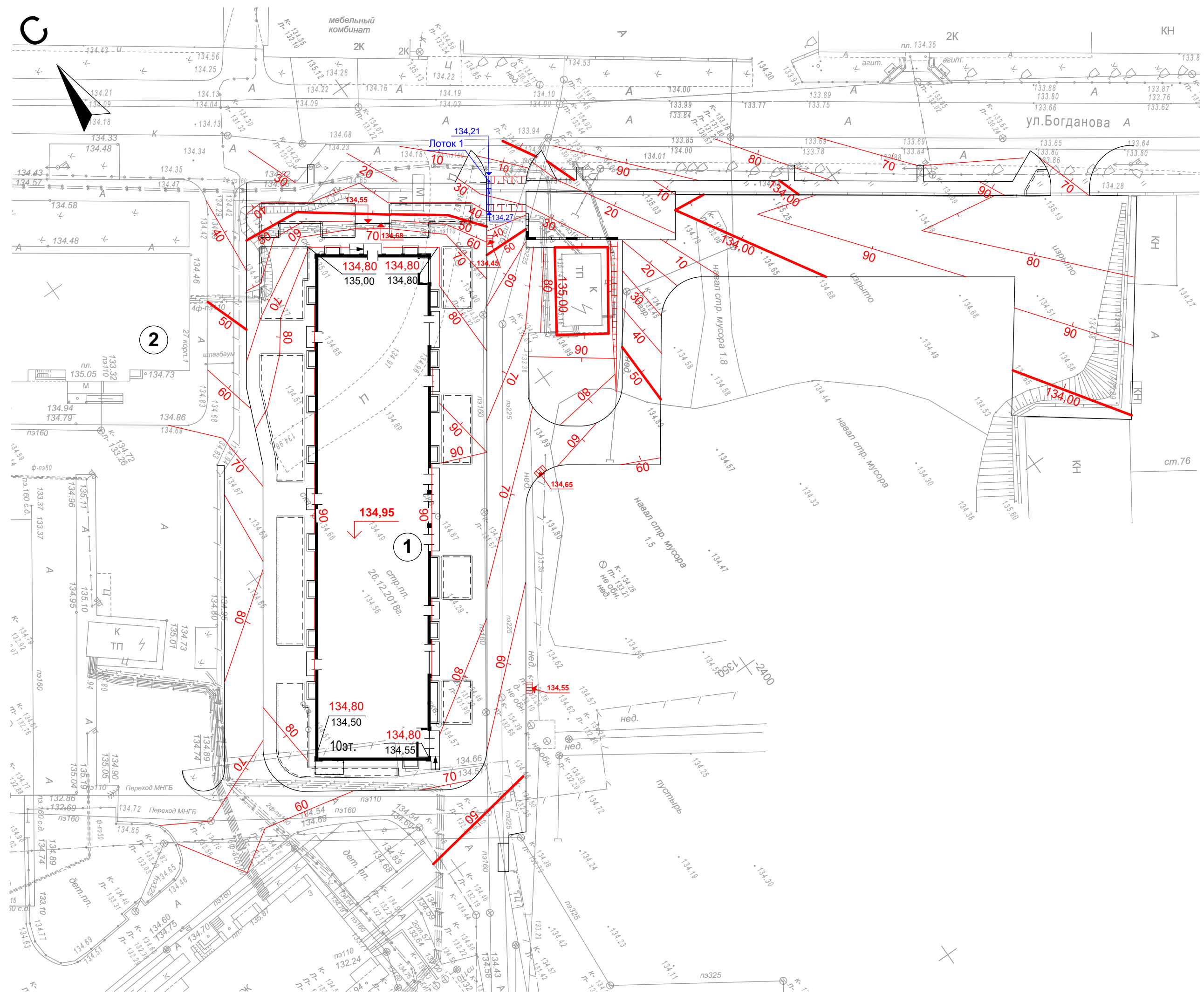
1210/9 - ПЗУ

Многоквартирный жилой дом со встроенными помещениями общественного назначения - 5-й пусковой комплекс 1-ой очереди застройки жилого квартала в границах улиц 15 лет Октября, Склизкова, Богданова, Т.Ильиной в г. Твери.

Изм.	Кол.уч.	Лист	№ док.	Подп.	Дата	Стадия	Лист	Листов
ГАП		Барковский				Р	3	
ГИП		Абрамов						
архитектор		Францева						

Схема планировочной организации земельного участка  
 М 1:500





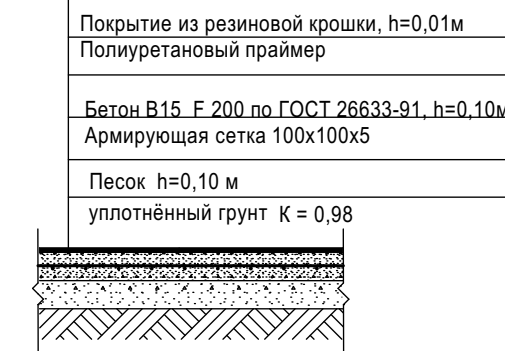
**Ведомость жилых и общественных зданий и сооружений**

Номер на плане	Наименование и обозначение	Этажность зданий	Количество		Площадь, м²		Строительный объем, м³	
			квартир	застройки	общая		здания	всего
					здания	все-го		
1	Проектируемый жилой дом	10	108	1287	11588,65	39535,72		

**Ведомость водоотводных сооружений**

Вид сооружения	Номер сооружения	Проектная отметка дна лотка (трубы)		Длина, м	Тип укрепления или конструкция	Примечание
		начала	конец			
лоток	1	134,27	134,21		Лоток водоотводный бетонный с чугунной решеткой серии PLUS ЛВБ Plus 100№0/3 тип 2 (артикул 2110410)	производитель "Aquistok"

**Тип IV. Конструкция детских площадок**

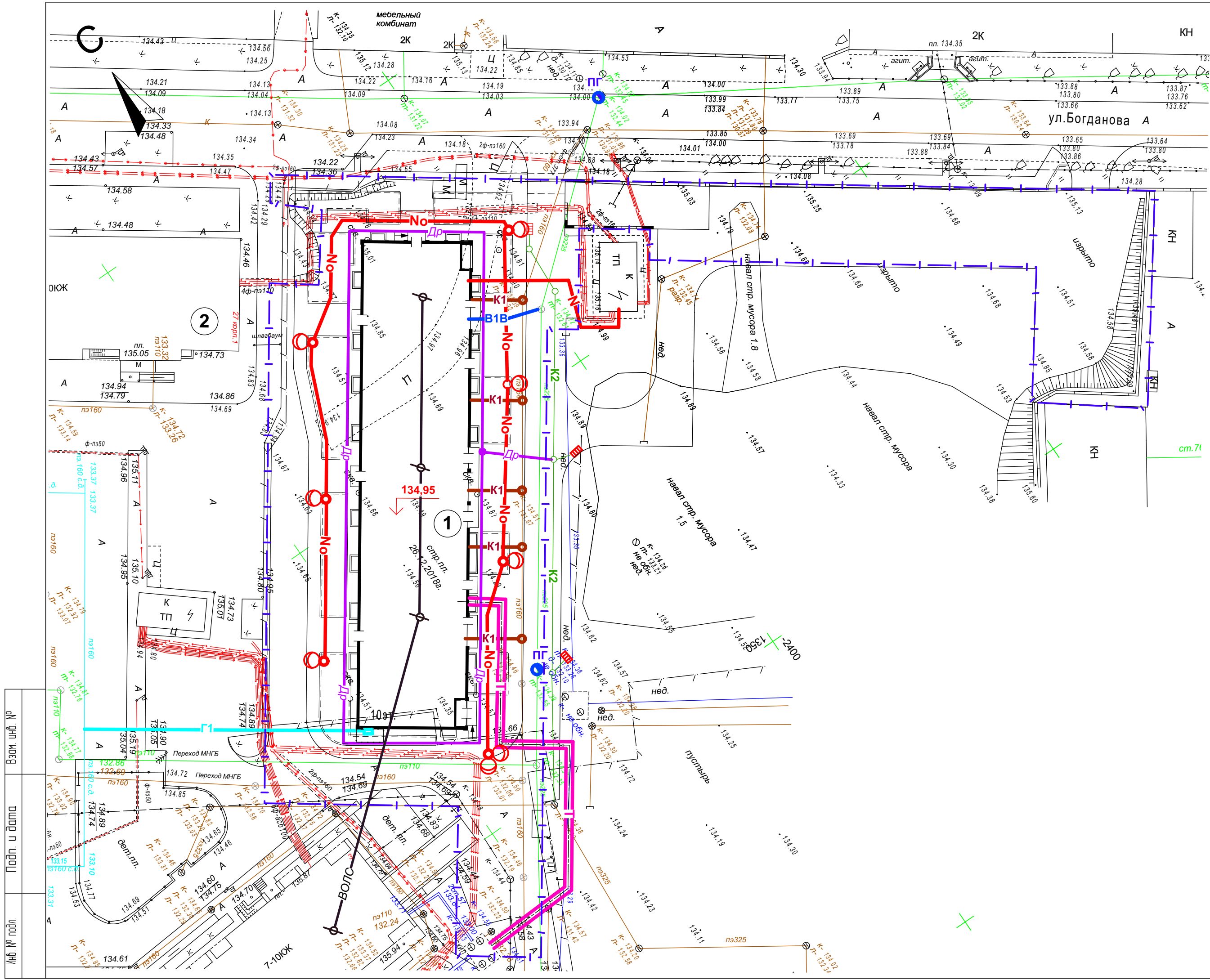


**Тип V. "Экопарковка"**



Взам. инв. №  
Подп. и дата  
Инв. № подл.

					1210/9 - ПЗУ			
					Многоквартирный жилой дом со встроенными помещениями общественного назначения - 5-й пусковой комплекс 1-ой очереди застройки жилого квартала в границах улиц 15 лет Октября, Склизкова, Богданова, Т.Ильиной в г. Твери.			
Изм.	Кол.уч.	Лист	№ док.	Подп.	Дата	Стадия	Лист	Листов
						Р	4	
ГАП	Барковский					План организации рельефа М 1:500		
ГИП	Абрамов							
архитектор	Францева							



**Ведомость жилых и общественных зданий и сооружений**

Номер на плане	Наименование и обозначение	Этажность зданий	Количество		Площадь, м²		Строительный объем, м³	
			квартир	застройки	общая	здания	всего	
								здания
1	Проектируемый жилой дом	10	108	1287	11588,65		39535,72	

**Условные изображения проектируемых инженерных сетей:**

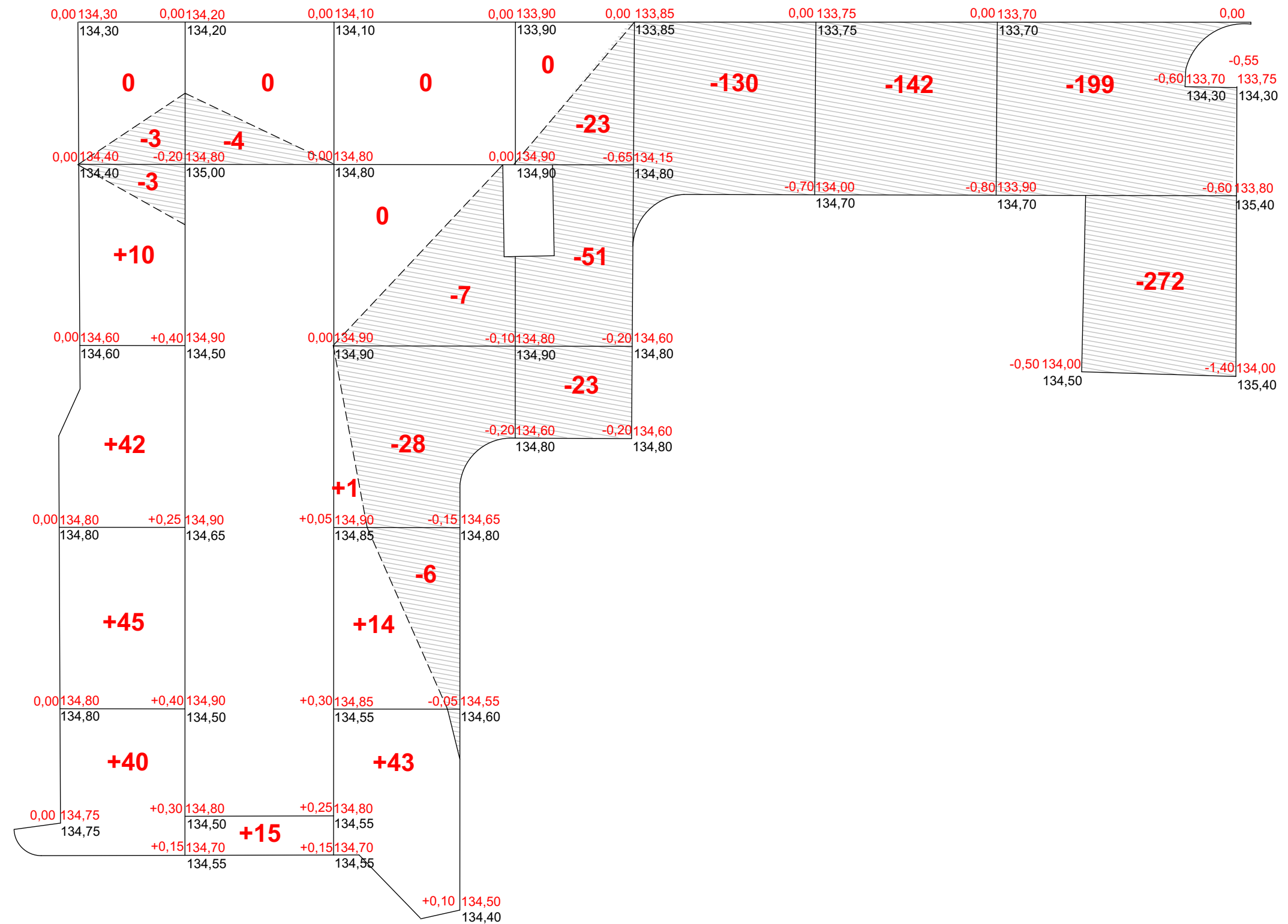
- Высоконапорный водопровод на хозяйственно-питьевые нужды проектируемый
- Пожарный гидрант существующий
- Проектируемая хозяйственно-бытовая канализация
- Проектируемая дождевая канализация
- Газопровод
- Теплотрасса
- Кабельная линия 0,4кВ в земле
- Кабельная линия наружного освещения 0,4кВ в земле
- светильник парковый светодиодный GALAD Фламинго 60-Г LED
- Воздушная линия связи по кровле на стойках
- Граница земельного участка с кадастровым номером 69:40:0200033:1070 площадью 5350 м²

Взам. инв. №  
Подп. и дата  
Инв. № подл.

					1210/9 - ПЗУ			
					Многоквартирный жилой дом со встроенными помещениями общественного назначения - 5-й пусковой комплекс 1-ой очереди застройки жилого квартала в границах улиц 15 лет Октября, Склизкова, Богданова, Т.Ильиной в г. Твери.			
Изм.	Кол.уч.	Лист	№ док.	Подп.	Дата	Стадия	Лист	Листов
ГАП	Барковский					Р	5	
ГИП	Абрамов							
архитектор	Францева					Сводный план инженерных сетей М 1:500		

**Ведомость объемов земляных масс**

Наименование грунта	Количество, м3		Примечание
	Насыпь (+)	Выемка (-)	
1. Грунт планировки территории	210	891	
Замена плодородной почвы насыпным грунтом			
2. Вытесненный грунт, в т.ч. при устройстве:		3565	
а) подземных частей зданий и сооружений		(1559)	
б) автодорожных покрытий		(1782)	
в) подземных сетей			
г) плодородной почвы на участках озеленения		(171)	
3. Грунт для устройства высоких полов зданий и обвалований сооружений			
4. Поправка на уплотнение	38		
Всего пригодного грунта	248	3565	
5. Избыток пригодного грунта	3317		
6. Грунт непригодный для устройства насыпи оснований зданий, сооружений и подлежащий удалению с территории	9300	9300	техногенный грунт
7. Плодородный грунт, всего, в т.ч.:			
а) используемый для озеленения территории	171		
б) недостаток плодородного грунта		171	
9. Итого перерабатываемого грунта	13036	13036	



Итого, м3	Насыпь (+)								Всего, м3
	Насыпь(+)	137	15	58					
Выемка(-)	6	4	41	97	130	142	471		891

Взам. инв. №  
Подп. и дата  
Инв. № подл.

Изм.	Кол.уч.	Лист	№ док.	Подп.	Дата
ГАП		Барковский			
ГИП		Абрамов			
архитектор		Францева			

1210/9 - ПЗУ

Многоквартирный жилой дом со встроенными помещениями общественного назначения - 5-й пусковой комплекс 1-ой очереди застройки жилого квартала в границах улиц 15 лет Октября, Склизкова, Богданова, Т.Ильиной в г. Твери.

Стадия	Лист	Листов
Р	6	

План земляных масс  
М 1:500