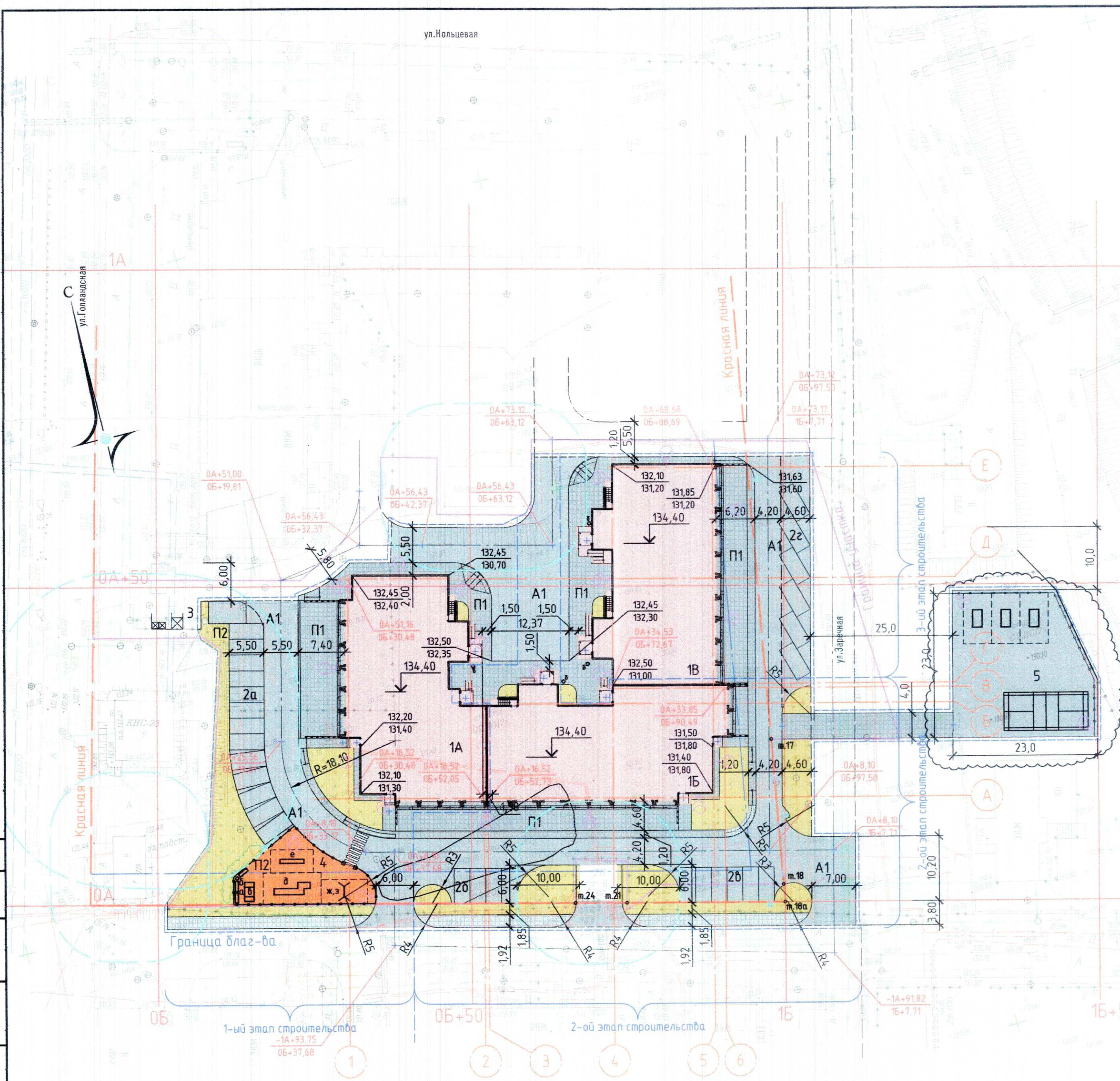


ул. Кольцевая



Экспликация зданий и сооружений

Номер на плане	Наименование	Типовой проект	Примечание
1А	Многоквартирный жилой дом (I этап стр-ва)	Инд. проект	
1Б	Многоквартирный жилой дом (II этап стр-ва)	Инд. проект	
1В	Многоквартирный жилой дом (III этап стр-ва)	Инд. проект	
2а	Открытая площадка для временного хранения автомобилей		14 м/м
2б	Открытая площадка для временного хранения автомобилей		4 м/м
2в	Открытая площадка для временного хранения автомобилей		6 м/м
2г	Открытая площадка для временного хранения автомобилей		6 м/м
3	Площадка с закрытым набесом для контейнеров ТБО		
4	Детская площадка		
5	Площадка для занятий физкультурой		

Ведомость проездов, площадок и тротуаров

№ п/п	Наименование	Тип покрытия	Площадь покрытия, м ²	Примечание
1	Асфальтобетонные проезды и площадки	А1	2552,23	
2	Тротуары мощные	П1	1416,93	
3	Покрытие детской площадки	П2	176,6	
4	Бортовой камень БР 100.30.15		685	
5	Бортовой камень БР 100.20.8		190	
6	Бордюр резиновый 49х20.5х7 см		40	

Ведомость элементов озеленения

Условн. обозн.	Наименование породы или вида насаждений	Возр. лет	Кол.	Примечание
	Газон по слою растительного грунта Н=0,2 м,		794,29	м ²
	Пузыреплодник		37 м	

Ведомость элементов благоустройства

№ п/п	Обозначение	Наименование	Кол. шт	Примечание
а	"КСИЛ" № 002104	Скамья	3	
б	"КСИЛ" № 001312	Урна	5	
в	СКИ 049	Песочница с крышкой для детей	1	
д	"КСИЛ" № 004207	Горка зимняя	1	
е	"КСИЛ" № 006727	Лиана большая	1	
ж	"КСИЛ" № 004142	Качели на дерев. стойках с оцинк. балкой	1	
з	"КСИЛ" № 004969	Сиденье для качелей резиновое с подвеской	1	

Технико-экономические показатели

Наименование	Ед. изм.	Кол.	%	Примечание
Площадь участка землепользования	м ²	6511	100	
Площадь благоустройства, в том числе:	м ²	7001,21	(100)	
- проектируемое здание (поз.1А, 1Б, 1В)	м ²	1938,30	29,8 (27,7)	
- сущ. ТП в границах благоустройства	м ²	34,24	(0,5)	
- проезды	м ²	2062,23	(29,5)	
- тротуары	м ²	1416,93	(20,2)	
- отмостки бетонные	м ²	23,68	(0,4)	
- озеленение	м ²	794,29	(11,3)	
- лотки бетонные	м ²	57,19	(0,8)	
- подпорные стенки бетонные	м ²	7,74	(0,1)	
- детская площадка	м ²	176,6	(2,5)	
- площадка для занятий физкультурой	м ²	490	(7,0)	
Коэффициент застройки (Кз)	д.е.	0,298	-	
Коэффициент плотности застройки (Кпз)	д.е.	2,091	-	

Условные обозначения

- граница земельного участка;
- граница благоустройства (взята с ГПЗУ);
- красная линия (взята с ГПЗУ);
- граница этапов строительства (включая благоустройство);
- линия регулирования застройки (взята из ГПЗУ);
- охранный зона инж. сетей (взята из ГПЗУ);
- подпорная стенка пандуса.
- светильник ДКУ15-160 консольного типа на опоре
- светильник ДКУ15-160 консольного типа на стене

1. Горизонтальная разбивка выполнена по строительной сетке, привязанной к границе участка в м.21 (294502,5; 2276024,47) и м.24 (294504,46; 2276016,45), а также к м.18а на пересечении красных линий участка застройки.
2. Красная линия вдоль ул. Заречная проходит через м.17 (294521,96; 2276052,94), м.18 (294499,31; 2276049,37) участка застройки.
3. Посадка газона выполняется силами ТСЖ на начальном этапе эксплуатации здания.

327-ПЗУ

Многоэтажный жилой дом с боксами для хранения автомобилей личного пользования по ул. Кольцевая №81 г.Тверь (блок "ЮГ")

Изм.	Кол. уч.	Лист	№ док.	Подп.	Дата	Стадия	Лист	Листов
ГИП	Яров				12.17	П	1	
Разраб.	Яшин							

Схема планировочной организации земельного участка.
М 1:500

Архитектурная студия «Перспектива»
г. Тверь

Формат А2