

Примечания

1. Плано-высотная съемка произведена от пунктов полигонометрии:
2. Подземные коммуникации нанесены по данным полевого обследования, архивным материалам и согласованы с эксплуатирующими организациями.
3. Экспликация колодезев подземных сооружений составлена по плану.

Положение инженерных сетей водоснабжения и водоотведения согласовано по данным ИС "Балтика", установленной в геолого-геодезической службе комитета по градостроительству и архитектуре Санкт-Петербурга на основании п. 3.2.4. Соглашения №1 от 21.10.2009г. "Об информационном обмене и сотрудничестве между ГУП "Водоканал" и Комитетом по градостроительству и архитектуре Санкт-Петербурга".

Начальник геолого-геодезического отдела /А.С. Еришов/

Работу принял /Ф.Ф. Денисов/ /В.В. Парфенова/

№ _____ МДЯ 2017г.

Рег. № 1389-17/1

Санкт-Петербург
Комитет по градостроительству и архитектуре
ГЕОЛОГО-ГЕОДЕЗИЧЕСКИЙ ОТДЕЛ
Работа выполнена по уведомлению Комитета от 07.04.17 № 1389-17
проверена и включена в изыскательский фонд Санкт-Петербурга
Составленный по этим материалам план М. 1:500 пригоден для создания градостроительного плана

Начальник геолого-геодезического отдела /А.С. Еришов/

Работу принял /Ф.Ф. Денисов/ /В.В. Парфенова/

№ _____ МДЯ 2017г.

Рег. № 1389-17/1

Расчёт стоянок автотранспорта

Расчет стоянок автотранспорта произведен в соответствии с пунктами 1.10.1-1.10.7 (табл. 2.3) раздела 1 Приложения №8 к постановлению Правительства Санкт-Петербурга от 04.07.2017 № 550 «О внесении изменений в постановление Правительства Санкт-Петербурга от 21.06.2016 № 524 «О правилах землепользования и застройки Санкт-Петербурга»

Колличество	расчетная единица по ПЗЗ	число м/мест на расч.ед.	требуемое количество м/мест по ПЗЗ	требуемое количество м/мест на открытые автостоянки (12,5% от требуемого количества)	Проектируемые м/места в границах участка	
					встроенно-пристроенная автостоянка	открытые автостоянки
Жители многоквартирного жилого дома (общая площадь квартир)	2094.356	80 кв.м.	1	262	33	
Офисные помещения (общая площадь)	1036.35	70 кв.м.	1	15	2	37
ИТОГО:				277	35	

Расчёт стоянок велотранспорта

Расчет стоянок велотранспорта произведен в соответствии с пунктом 1.13 раздела 1 Приложения №3 к постановлению Правительства Санкт-Петербурга от 04.07.2017 № 550 «О внесении изменений в постановление Правительства Санкт-Петербурга от 21.06.2016 № 524 «О правилах землепользования и застройки Санкт-Петербурга»

Колличество	расчетная единица по ПЗЗ	число в/мест на расч.ед.	требуемое количество в/мест по ПЗЗ	Проектируемые в/места в границах участка на открытых площадках
Объекты обслуживания, офисы, ТСЖ (общая площадь)	1036.35	100 кв.м.	1	10
ИТОГО:			85	140

Экспликация зданий и сооружений

Номер по ГП	Наименование	Примечание
1.1	Жилой корпус 1	Проектируемый
1.2	Жилой корпус 2	Проектируемый
1.3	Жилой корпус 3	Проектируемый
1.4	Жилой корпус 4	Проектируемый
1.5	Жилой корпус 5	Проектируемый
2.1	Гостевая автостоянка на 6 машино-мест	Проектируемая
2.2	Гостевая автостоянка на 10 машино-мест	Проектируемая
2.3	Гостевая автостоянка на 10 машино-мест	Проектируемая
2.4	Гостевая автостоянка на 11 машино-мест	Проектируемая
3	Трансформаторная подстанция	Проектируемая
4	Спортивные площадки	Проектируемые
5	Площадки для отдыха взрослых	Проектируемые

Санкт-Петербург
на. Конституции д.2, оф.303

ООО "ТОПО-ГЕОДЕЗИЧЕСКОЕ ОБЕСПЕЧЕНИЕ"
Стат. СРО И-028-13052010 от 22.01.2013 г.

Заказчик: ООО "СЭЛ СИТИ"
Уведомление 1389-17 от 07.04.2017 г.
Комитет по градостроительству и архитектуре администрации Санкт-Петербурга
Масштаб 1:500

Объект: для создания градостроительного плана
Плоскость съемки: 8.0 га
Адрес: Санкт-Петербург, Кронштадт, Тулонская аллея, д.2, лит. В
Исх. № 333 по книге № 1

Составлен по материалам съемки
Плановой части
Высотной части
Подземных сооруже.

на май 2017 г.
Координат - местная 1964г.
Высот - Балтийская система

Приложение: нет
Изготовлено 1 экз
Количество листов 1

Ген. директор В.П. Комаров
Составила Е.П. Коттезова
Корректор В.М. Якунин
Топограф А.А. Трифанов

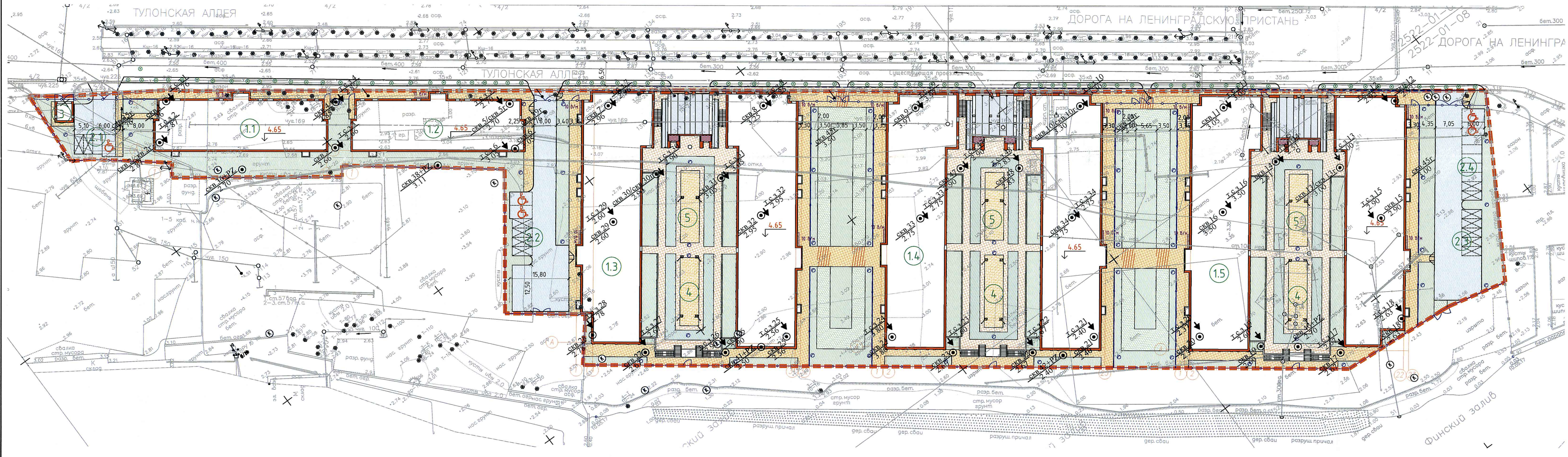
Расчет требуемого количества машино-мест для ММН

В соответствии с пунктом 1.10.5 раздела 1 Приложения №8 к постановлению Правительства Санкт-Петербурга от 04.07.2017 № 550 «О внесении изменений в постановление Правительства Санкт-Петербурга от 21.06.2016 № 524 «О правилах землепользования и застройки Санкт-Петербурга» в границах участка 10% машино-мест от требуемого количества, размещаемых на открытых автостоянках, должно быть выделено для автотранспорта инвалидов на кресле-коляске: 33*0,10 = 3 м/места.

Согласно п. 4.2.1 СП 59.13330.2012 "Доступность зданий и сооружений для маломобильных групп населения" на индивидуальных автостоянках на участке около или внутри зданий учреждений обслуживания следует выделять 10 % мест (но не менее одного места) для транспорта инвалидов: 18*0,1 = 2 м/места.

Всего требуемое количество машино-мест для ММН составляет 5 м/мест.

На участке предусмотрено 5 специализированных машино-мест для инвалидов на кресле-коляске.



Технико-экономические показатели в границах участка

Наименование	Ед. изм.	Количество	Прим.
Площадь участка по Градостроительному плану	н²	21463,00	
Площадь застройки	н²	12358,19	
Площадь ТП	н²	25,00	
Площадь благоустройства по грунту	н²	9079,81	
Площадь покрытий в границах проектирования, в т.ч.:	н²	4036,20	
Площадь асфальтобетонных проездов	н²	1446,20	
Площадь мощения тротуарной плиткой (в т.ч. усиленное покрытие)	н²	2590,00	
Площадь озеленения в границах проектирования, в т.ч.:	н²	5043,61	
Площадь газона	н²	3107,81	
Площадь газонной решетки	н²	966,50	
Площадь полисадников (обратная засыпка грунтом)	н²	969,30	
Эксплуатируемая кровля			
Площадь покрытий эксплуатируемой кровли, в т.ч.:	н²	2143,60	
Площадь асфальтобетонных проездов	н²	451,50	
Площадь мощения тротуарной плиткой	н²	1692,10	
Площадь озеленения эксплуатируемой кровли, в т.ч.:	н²	1451,90	
Площадь газона	н²	882,80	
Площадь набивного покрытия	н²	569,10	

Расчёт нормативного озеленения

Расчет нормативного озеленения произведен в соответствии с пунктами 1.9.1-1.9.11 (табл. 1.3) раздела 1 Приложения №8 к постановлению Правительства Санкт-Петербурга от 04.07.2017 № 550 «О внесении изменений в постановление Правительства Санкт-Петербурга от 21.06.2016 № 524 «О правилах землепользования и застройки Санкт-Петербурга»

Колличество	расчетная единица по ПЗЗ	площадь озеленения на расч.ед.	минимальная площадь озелененной территории по ПЗЗ, кв.м.	проектируемая площадь озелененной территории, кв.м			Озеленение на стилобатах (+)	кв.м	% озеленения	
				газон	Полсадыники (обратная засыпка грунтом)	ВСЕГО по грунту				
Многоквартирный жилой дом (общая площадь квартир)	2094.356	100 кв.м.	23 кв.м.	4817,0	3139,1	969,3	4108,4	963,40	5071,8	23,6

(*) - 20% требуемого количества озеленения, которое может быть размещено на эксплуатируемой кровле при толщине грунтового слоя менее 1,5 метра.

Примечание:
1. Геодезические скважины и точки спутникового зондирования нанесены в соответствии с Техническим отчетом об инженерно-геологических изысканиях, выполненный по Уведомлению геолого-геодезического отдела КГА Санкт-Петербурга № 4476-17 от 13.10.2017 г.

АКТУАЛЕН
Топографический план
Специальность: Геодезия-геодезический отдел
Комитет по градостроительству и архитектуре
Денисов
15.12.2017

СОГЛАСОВАН
Архитектурно-градостроительный отдел
Проектируемые опоры наружного освещения
Заклинение бортового камня для МГН
Ограждение территории
Ворота
Калитка
Граница благоустройства за пределами участка
Мощение тротуаров за пределами участка
Посадка деревьев
В.А. Григорьев
25.12.2017 2017-3-3044/10