

Расчет озеленения

Наименование объекта	Кол-во	Расчетная единица	число м² на расч. ед.	кол-во м²
Жилой дом (общая площадь квартир м кв. 1 Этап)	14452,04	100	23	3324
Обеспечено всего, в т.ч.				3324,00
в границе I Этапа				62,92
в границе II Этапа				3261,08

Расчет: 14452,04 X 23 / 100 = 3323,97 м²
 Расчет озеленения в границах земельного участка, выполненный согласно "Постановление Санкт-Петербурга N526 от 28.06.2018г. "О внесении изменений в постановление Правительства Санкт-Петербурга от 21.06.2016 г. N524. Правила землепользования и застройки Санкт-Петербурга"

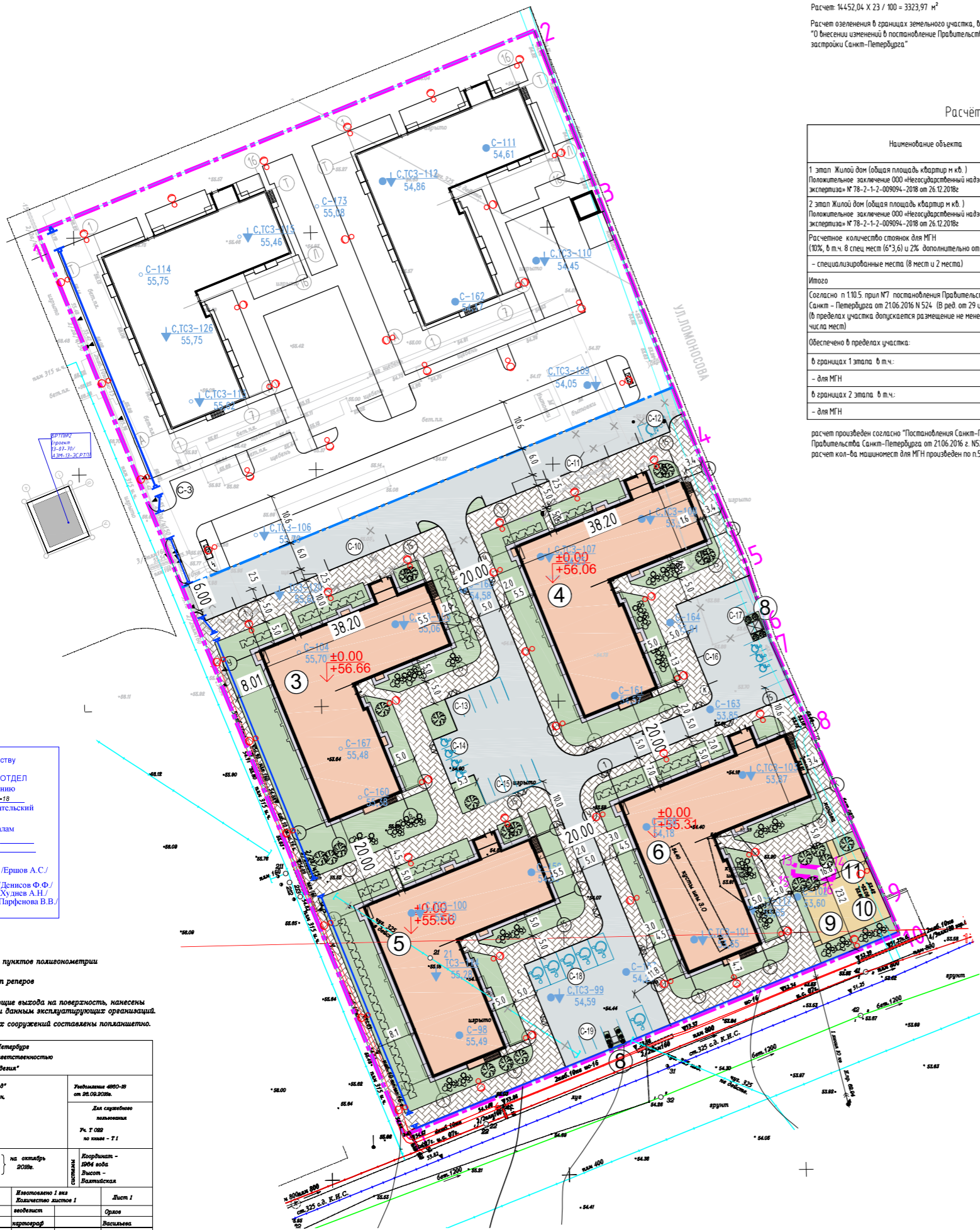
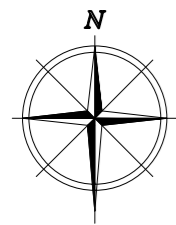
Расчет количества машиномест

Наименование объекта	Кол-во	Расчетная единица	число м/м на расч. ед.	кол-во м/м
1 этап Жилой дом (общая площадь квартир м кв.) Положительное заключение ООО «Независимый надзор и экспертиза» № 78-2-1-2-009094-2018 от 26.12.2018г.	14452,04	80	1	181
2 этап Жилой дом (общая площадь квартир м кв.) Положительное заключение ООО «Независимый надзор и экспертиза» № 78-2-1-2-009094-2018 от 26.12.2018г.	715,32	80	1	89
Расчетное количество стоянок для МГН (10%, в т.ч. 8 спец мест (6*3,6) и 2% дополнительно от мест больше 200) - специализированные места (8 мест и 2 места)				27
Итого				270
Согласно п.110.5. прил.№7 постановления Правительства Санкт-Петербурга от 21.06.2016 N 524 (в ред. от 29 июня 2018 г.) (в пределах участка допускается размещение не менее 50% расчетного числа мест)				1 эт - 91 2 эт - 45 Всего 136
Обеспечено в пределах участка:				Всего 169
в границах I этапа в т.ч.:				48
- для МГН				14
в границах II этапа в т.ч.:				121
- для МГН				13

расчет произведен согласно "Постановления Санкт-Петербурга N526 от 28.06.2018г. "О внесении изменений в постановление Правительства Санкт-Петербурга от 21.06.2016 г. N524. Правила землепользования и застройки Санкт-Петербурга"
 расчет кол-ва машиномест для МГН произведен по п.5.2.1 СП 59.13330.2016

Ведомость жилых и общественных зданий и сооружений

Номер на плане	Наименование и обозначение	Этажность	Количество		Площадь, м²			Строительный объем, м³	
			этажей	квартир	застройки здания	общая	здания	всего	
Этап 1									
3	Здание жилое многоквартирное корпус 3	5	1	70	70	1073,28	1073,28	4767,51	18106,87
4	Здание жилое многоквартирное корпус 4	5	1	70	70	1073,28	1073,28	4767,51	18106,87
5	Здание жилое многоквартирное корпус 5	5	1	70	70	1073,28	1073,28	4767,51	18106,87
6	Здание жилое многоквартирное корпус 6	5	1	70	70	1073,28	1073,28	4767,51	18106,87
8	Хоз.площадка для отходов	-	-	-	-	-	-	-	-
9	Площадка для игр детей дошкольного и младшего школьного возраста	-	-	-	-	-	-	-	-
10	Площадка для отдыха взрослого населения	-	-	-	-	-	-	-	-
11	Спортивная площадка	-	-	-	-	-	-	-	-
C-10	Автомобильная на 7 машиномест	-	-	-	-	-	-	-	-
C-11	Автомобильная на 5 машиномест	-	-	-	-	-	-	-	-
C-12	Автомобильная на 1 машиноместо	-	-	-	-	-	-	-	-
C-13	Автомобильная на 5 машиномест	-	-	-	-	-	-	-	-
C-14	Автомобильная на 5 машиномест	-	-	-	-	-	-	-	-
C-15	Автомобильная на 5 машиномест	-	-	-	-	-	-	-	-
C-16	Автомобильная на 3 машиномест	-	-	-	-	-	-	-	-
C-17	Автомобильная на 7 машиномест	-	-	-	-	-	-	-	-
C-18	Автомобильная на 5 машиномест	-	-	-	-	-	-	-	-
C-19	Автомобильная на 6 машиномест	-	-	-	-	-	-	-	-



УСЛОВНЫЕ ОБОЗНАЧЕНИЯ

- граница участка
- граница этапов
- проектируемые здания
- проектируемые проезды
- проектируемые проходы из плитки
- проектируемая отмостка
- набивные площадки
- проектируемое озеленение (газон)
- ограждение
- пониженный поребрик для мез
- демонтируемые здания и сооружения
- демонтируемые сепы
- фонарь

Санкт-Петербург
 Комитет по градостроительству и архитектуре
ГЕОЛОГО-ГЕОДЕЗИЧЕСКИЙ ОТДЕЛ
 Работа выполнена по заказанию Комитета от 28.09.2018г. № 4860-18
 проведена в соответствии с изыскательский фонд Санкт-Петербурга
 Составленный по этим материалам план М. 1: 500 пригоден для проектирования
 Начальник Геолого-геодезического отдела /Ершов А.С./
 Работу принял /Денисов Ф.Ф./
 " 10 октября 2018г. /Парфенова В.В./
 Рег. № 4860-18/1

- Примечания:**
- Планировочная съемка произведена от пунктов полигонометрии ПП-40П, ПП-50Б3, ПП-6П4
 - Высотная съемка произведена от реперов РП 7821, ПП 6П4
 - Подземные сооружения, не имеющие выхода на поверхность, нанесены по исполнительным чертежам и данным эксплуатирующей организации.
 - Экспликация холодное подземных сооружений составлены по актам.

Составляющие		Листы	
Инженер-проектировщик	С.И.И.	Лист 1	Лист 1
Инженер-проектировщик	С.И.И.	Лист 2	Лист 2
Инженер-проектировщик	С.И.И.	Лист 3	Лист 3
Инженер-проектировщик	С.И.И.	Лист 4	Лист 4
Инженер-проектировщик	С.И.И.	Лист 5	Лист 5

Ведомость основных показателей по генеральному плану

№ п.п.	Наименование элементов территории	Площадь в границах участка м²	Примечание
1	Площадь территории в границах землепользования	23033,00	RU78100000-15069
2	Площадь территории в границах I Этапа	13946,70	
3	Площадь застройки капитальных сооружений	4293,12	
	- Площадь проездов	2954,50	
	- Площадь тротуаров	3005,00	
	- Площадь отмостки	433,00	
4	Площадь озеленения в т.ч.:	3261,08	
	- Площадь набивных дорожек и площадок	216,50	
	- Площадь газона	3046,58	

1 Поворотные точки обозначены в соответствии с документом "Градостроительный план земельного участка" №RU78100000-15069
 2 Схематично нанесены в соответствии с техническим заключением об инженерно-геологических изысканиях для разработки проекта строительства жилых домов на земельном участке, расположенном по адресу Санкт-Петербург, г.Пушкин, Гумнолосары, участок №82 0198F008/01-2013-019-ИГИ, выполненным ООО "ГИ Георгинженерия"

210.18-СП3У1			
Многоквартирные жилые дома по адресу Санкт-Петербург, Пушкин Гумнолосары, участок 93, кадастровый номер 78:42:0018222:210			
Им.	Колуч.	Лист	М. док.
Разработал	Семенкин	03.19	03.19
Проверил	Писаренко	03.19	03.19
ГИП	Бурдаков	03.19	03.19
Исполнитель	Афанасьев	03.19	03.19
Схема планировочной организации участка М 1:500			

