

Экспликация сооружений

Номер на плане	Наименование	Примечание
1	Жилой корпус 25 этажей. Корпус 14.1	
2	Жилой корпус 25 этажей. Корпус 14.2	
3	Жилой корпус 14 этажей. Корпус 14.3 сек. 1	
4	Жилой корпус 14 этажей. Корпус 14.3 сек. 2	
5	Жилой корпус 14 этажей. Корпус 14.4 сек. 1	
6	Жилой корпус 14 этажей. Корпус 14.4 сек. 2	
7	Жилой корпус 14 этажей. Корпус 14.4 сек. 3	
8	Надземная автостоянка закрытого типа 8-9 этажей	
9.1	Наземные автостоянки 6 м/мест	
9.2	Наземные автостоянки 10 м/мест	
9.3	Наземные автостоянки 9 м/мест	
9.4	Наземные автостоянки 7 м/мест	
9.5	Наземные автостоянки 3 м/мест	
10	Детская площадка	
11	Спортивная площадка	
12	Площадка для отдыха взрослого населения	
13.1	Контейнерная площадка	
13.2	Контейнерная площадка	
14	Участок под размещение котельной (выполняется отдельным проектом)	1000 «Северная Компания»

Технико-экономические показатели

Номер п/п	Наименование	Общее количество кв.м
1	Площадь земельного участка в границах землепользования	23 638
2	Площадь застройки (812.2+812.2+114.2+1408.1+1065.0)	5 240.2
3	Площадь проездов	2 145
4	Площадь отмостки	369.6
5	Площадь тротуаров	5 950
6	Площадь детских, спортивных и площадок для отдыха	1 360
7	Площадь газонов	8 530
8	Площадь укрепленных пожарных проездов	17

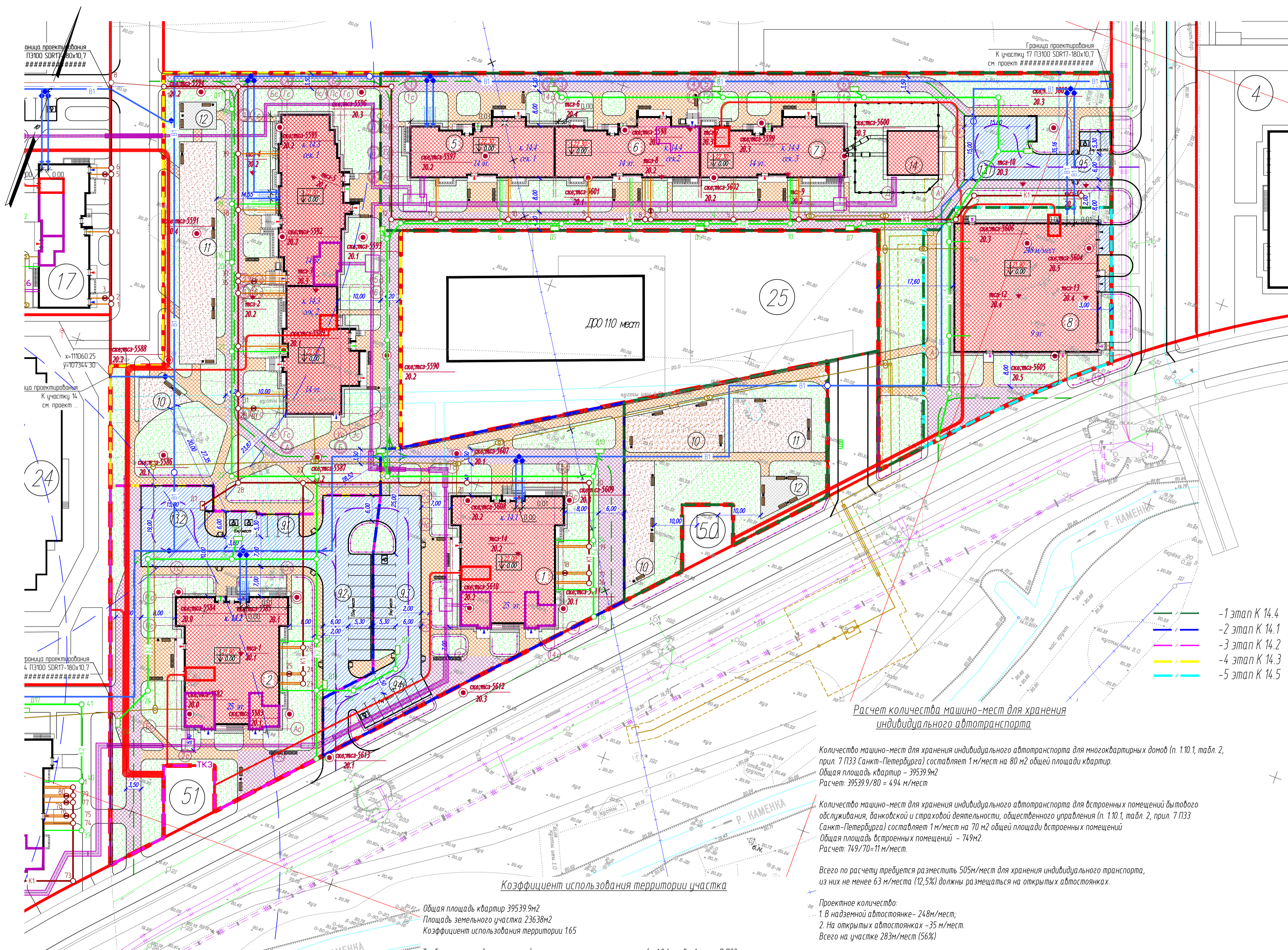
Условные обозначения

- Границы земельного участка
 - Красные линии
 - Проектируемые здания и сооружения
 - Проектируемые проезды и площадки с асфальтобетонным покрытием
 - Проектируемые тротуары, дорожки и площадки из тротуарной плитки
 - Проектируемые усиленные тротуары из тротуарной плитки с возможностью проезда спецтехники
 - Проектируемые газоны
 - Проектируемые укрепленные пожарные проезды
 - Проектируемая асфальтобетонная отмостка
 - Проектируемые детские и спортивные площадки с искусственным покрытием/с возможностью установки оборудования для детей с ограниченными возможностями
 - Проектируемые площадки отдыха для взрослого населения с декоративным покрытием
 - Проектируемая автомобильная стоянка 5,3x2,5м
 - Проектируемая автомобильная стоянка для маломобильных групп населения 2,5x5,5м и 6,0x3,6м
 - Пониженный бортовой камень для возможности передвижения маломобильных групп населения (0.05м)
 - Вход в жилую часть/встроенные помещения/мусорокамеру
 - Вход/въезд в наземную автостоянку
 - Проектируемая стоянка для велосипедов
 - Схема движения автотранспорта и пожарной техники/пожарной техники
 - Точка статического зондирования/куст точек инженерно-геологических исследований
- Сек. 48
9.8
Номер скважины совмещенной с тсз
Абс. отп. устья

Примечания:
1. Размещение автоматизированной газовой модульной котельной 9,2МВт выполняется отдельным проектом (шифр ОК 50.16/СТ-1339) Котельная в общую площадь застройки не включена.
2. Инженерно-геологические скважины и точки статического зондирования нанесены в соответствии с техническим отчетом об инженерно-геологических изысканиях для разработки проектной, рабочей документации строительства многоквартирного дома с многоэтажным гаражом (автостоянкой) по адресу: СПб, Орлово-Денисовский проспект, участок 14 (юго-восточное пересечение с Суздальским шоссе), кадастровый № 78-34-0004270-3289, Приморский район, шифр: 377-11(3852), ОАО «ТРЕСТ ГРИМ».

Изм.		Кол. уч.	Лист	№	Число	Подпись	Дата
Разработал		Толопило	11/17				
ГИП		Веселов	11/17				
Н.контр.		Попова	11/17				

Орг/Ден-14-ГЗУ
г. Санкт-Петербург, Орлово-Денисовский проспект, участок 14 (юго-восточное пересечение с Суздальским шоссе)
М 1500
СРО ПСЗ 01-03-12-087-П-016
Формат А1



Расчет количества машино-мест для хранения индивидуального автотранспорта

Количество машино-мест для хранения индивидуального автотранспорта для многоквартирных домов (п. 110.1, табл. 2, прил. 7 ПЗЗ Санкт-Петербурга) составляет 1 м/мест на 80 м² общей площади квартир.
Общая площадь квартир - 39539.9 м²
Расчет: 39539.9/80 = 494 м/мест

Количество машино-мест для хранения индивидуального автотранспорта для встроенных помещений бытового обслуживания, данковской и страховой деятельности, общественного управления (п. 110.1, табл. 2, прил. 7 ПЗЗ Санкт-Петербурга) составляет 1 м/мест на 70 м² общей площади встроенных помещений.
Общая площадь встроенных помещений - 749 м²
Расчет: 749/70=11 м/мест.

Всего по расчету требуется разместить 505 м/мест для хранения индивидуального транспорта, из них не менее 63 м/места (12,5%) должны размещаться на открытых автостоянках.

Проектное количество:
1. В надземной автостоянке - 248 м/мест;
2. На открытых автостоянках - 35 м/мест.
Всего на участке 283 м/мест (56%)

Дополнительные 222 м/места (44%) для хранения автотранспорта, размещаются в автостоянках на соседнем земельном участке (29 участок - в многоэтажной наземной автостоянке), расположенной в пределах пешеходной доступности не более 500 м, и на открытой площадке в территории общего пользования вблизи проектируемой магистрали (М1).

Для маломобильных групп населения на открытых парковках автомобилей требуется 3 м/места (ТСН 30-305-2002 Санкт-Петербурга). По ПЗЗ (п.110.5, прил.7) для маломобильных групп необходимо не менее 10% от требуемых (12,5%) открытых автостоянок - 6 мест. На участке выделено 5 мест, в том числе для автотранспорта инвалидов-колясочников (п.110.7, прил. 7 ПЗЗ - 30% из необходимого числа мест для инвалидов-колясочников с габаритными размерами 3,6x6,0м) - 2 места.

Расчет количества вело-мест для хранения индивидуального велосипедного транспорта

Количество мест для хранения индивидуального велотранспорта для многоквартирных домов (п. 113, табл. 3, прил. 7 ПЗЗ Санкт-Петербурга) составляет 1 место на 280 м² общей площади квартир.
Расчет: 39539.9/280=141 в/место.

Количество мест для хранения индивидуального велотранспорта для встроенных помещений бытового обслуживания, данковской и страховой деятельности, общественного управления (п. 113, табл. 3, прил. 7 ПЗЗ Санкт-Петербурга) составляет 1 м/мест на 100 м² общей площади встроенных помещений.
Расчет: 749/100= 8 в/мест

Всего по расчету на участке требуется разместить 149 в/мест.

Коэффициент использования территории участка

Общая площадь квартир 39539.9 м²
Площадь земельного участка 23638 м²
Коэффициент использования территории 1.65

Требуемая площадь озелененной территории земельного участка (п. 19.6, табл. 1, прил. 7 ПЗЗ Санкт-Петербурга) для многоквартирных домов 23 м² на 100 м² общей площади квартир.
Нормативная площадь озеленения 39539.9x23/100 = 9094 м²

Требуемая площадь спортивной площадки 0,5 м² на человека (п. 5.6. ТСН 30-305-2002)
Расчет: 39539.9/30x0.5=659 м²
Проектная площадь 689 м².

Требуемая площадь детской площадки 0,4 м² на человека
Расчет: 39539.9/30x0.4=527 м²
Проектная площадь 535 м².

Требуемая площадь площадки для отдыха взрослых 0,1 м² на человека
Расчет: 39539.9/30x0.1=132 м²
Проектная площадь 136 м²

Проектная площадь озелененной территории:
Площадь газонов - 8530
Площадь детских, спортивных площадок и площадок для отдыха - 1360
Итого - 9890

На участке предусмотрено 100% от требуемой площади озеленения.

Открытое акционерное общество "Трест геодезических работ и инженерных изысканий"			
Для служебного пользования	Уч. № 268 по книге № 184	Исполнено - 1 экз.	Книжное издание
Топографический план	Адрес: Приморский район, Орлово-Денисовский проспект, участок 14, (юго-восточное пересечение с Суздальским шоссе) кадастровый номер 78-34-0004270-3289	Шифр заказа: 417-17(597)	Дата: 20.11.2017 г.
Объект: для проектирования многоквартирных домов со встроенно-пристроенными помещениями и инженерными коммуникациями (автогостиница)		Масштаб: 1:500	
План составлен по материалам	Плановой части	Высотной части	на ноябрь 2017 г.
Приложение: экспликация колодезьных сооружений дана в эл. виде			
Зам. ген. директора пл. инженер	Коршунов Б.М.	Нач. камер. группы Вед. картограф	Матвеева В.В.
Начальник отдела	Немков А.Н.	Составитель	Шайрова Е.А.
Зам. нач. отдела	Детковская О.Г.	Топограф	Колтакова А.А.
Нач. экспедиции	Калинин С.А.		Толорая Г.Э.

Содержание
Лист № 1
Всего листов № 1