

ООО "Архитектурно - строительный проектный институт "

17-20-ти этажный жилой дом №6 со встроенными помещениями общественного назначения в зоне многоэтажной жилой застройки микрорайона №30 г. Сургута

Проектная документация

Схема планировочной организации земельного участка

137-63- ПЗУ

г. Сургут, 2017

ВЕДОМОСТЬ РАБОЧИХ ЧЕРТЕЖЕЙ ОСНОВНОГО КОМПЛЕКТА		
Лист	Наименование	Примечание
1	Общие данные	
	Ситуационный план. Ведомость жилых и общественных зданий и сооружений.	
2	Разбивочный план. М 1:500	
3	План организации рельефа. М 1:500	
4	План земляных масс. Ведомость объемов земляных масс.	
5	Сводный план инженерных сетей. М 1:500	
6	План проездов, тротуаров, дорожек, площадок.	
	Ведомость дорожных покрытий	
7	Конструкции дорожных покрытий.	
8	План озеленения. Ведомость элементов озеленения.	

ТЕХНИКО-ЭКОНОМИЧЕСКИЕ ПОКАЗАТЕЛИ				
№№ п/п	Наименование показателей	Ед. изм.	Кол-во	Примечание
В границах участка строительства				
1	Площадь отведенного участка	м ²	29803,0	
2	Площадь застройки	м ²	5508,0	
3	Площадь твердых покрытий	м ²	20534,0	
4	Площадь озеленения	м ²	3761,0	
Дополнительные границы производственных работ				
1	Площадь отведенного участка	м ²	825,0	
2	Площадь твердых покрытий	м ²	33,0	
3	Площадь озеленения	м ²	792,0	
В границах участка благоустройства				
1	Площадь отведенного участка	м ²	11246,0	
2	Площадь застройки	м ²	113,20	
3	Площадь твердых покрытий	м ²	10405,80	
4	Площадь озеленения	м ²	727,0	
В границах дополнительного участка				
1	Площадь отведенного участка	м ²	5451,40	
2	Площадь твердых покрытий	м ²	4685,40	
3	Площадь озеленения	м ²	766,0	

ВЕДОМОСТЬ ССЫЛОЧНЫХ И ПРИЛАГАЕМЫХ ДОКУМЕНТОВ		
Обозначение	Наименование	Примечание
	<u>Ссылочные документы</u>	
ГОСТ 6665-91	Камни бетонные и железобетонные бортовые	
ГОСТ 26633-91	Бетоны тяжелые и мелкозернистые	
ГОСТ 9128-97	Смеси асфальтобетонные дорожные, аэродромные и асфальтобетон	
ГОСТ 23558-94	Смеси щеденочно-гравийно-песочные и грунты, обработанные неорганическими вяжущими материалами, для дорожного и аэродромного строительства	
ГОСТ 8736-93	Песок для строительных работ	
ГОСТ 17608-91	Плиты бетонные тротуарные	

ОБЩИЕ УКАЗАНИЯ

Проектируемый объект: «17-20-ти этажный жилой дом №6 со встроенными помещениями общественного назначения в зоне многоэтажной жилой застройки микрорайона №30 г. Сургута».

С севера проектируемый жилой дом граничит с существующей ул. Университетской, с востока дом граничит с существующей ул. Ивана Захарова, с юга с 17-ти этажным жилым домом, с запада с 14-ти этажным жилым домом.

Рельеф участка представлен отметками от 40,37.41,86 м в балтийской системе высот.

Согласно СНиП 23-01-99 место строительства относится к 1Д климатическому

Температура воздуха наиболее холодной пятидневки обеспеченностью 0,92 составляет -43°С.

Проектом предусмотрено расположение на участке следующих объектов и элементов благоустройства:

- 17-20-этажный жилой дом со встроенно-пристроенными помещениями общественного назначения

- в границах всех участков предусмотрено 1063 м/место.

Согласно местным нормативам градостроительного проектирования №695-В ДГ от 07.05.2015 г, при разработке проекта 17-20ти этажного жилого дома №6 обеспеченность автостоянками всех типов для хранения автомобилей жителей жилых домов устанавливается 1 машино/место на 1 кв.

Количество квартир - 1019 квартир.

Таким образом, для обеспечения жилой части парковочными местами требуется организовать парковки на 1019 машино/мест.

Из них необходимо выделить 102 м/место под МГН, в том числе 25 (14 м/мест +1% от общего количества м/мест) специализированных м/мест для автотранспорта инвалидов на кресле-коляске.

В соответствии со ст.4 табл.7 местных нормативов градостроительного проектирования №695-В ДГ от 07.05.2015 г., нормы расчета стоянок для торговых предприятий с торговой площадью менее 200 м² составляют 10 машино/мест на 100 м² торговой площади.

Определим количество стоянок расчетом:

- для магазина продовольственных товаров с торговой площадью 160 м²
160×10/100=16 машино/мест;

- для магазина непродовольственных товаров с торговой площадью 120 м²
120×10/100=12 машино/мест.

В соответствии со ст.4 табл.7 местных нормативов градостроительного проектирования №695-В ДГ от 07.05.2015 г., нормы расчета стоянок для офисных помещений составляют 50 машино/мест на 100 работников.

Определим количество стоянок расчетом:

- для офисных помещений на 20 работников:
20×50/100=10 машино/мест.

Таким образом, для обеспечения встроенных помещений общественного назначения парковочными местами требуется организовать парковки на 38 машино/мест. Из них необходимо выделить 4 м/место под МГН, в том числе 2 (5% от общего количества м/мест) специализированных м/мест для автотранспорта инвалидов на кресле-коляске.

Итого для обеспечения парковочными местами проектируемого жилого дома со встроенно-пристроенными помещениями общественного назначения требуется 1057 машино/мест.

В границах отведенного участка под строительство дома проектом предусмотрено 557 машино/места.

В границах дополнительного участка под благоустройство проектом предусмотрено 323 машино/места.

В границах участка под проезд на западе от проектируемого дома предусмотрено 183 м/мест

В границах участков предусмотрено 1063 м/место на проектируемый дом.

Размеры парковочных мест приняты 2,5х5,0 м, для автотранспорта маломобильных групп населения - 3,6х6,0 м.

Вокруг дома запроектирован проезд шириной 6 м. Со стороны входов в подъезды проезды приняты 4,2 м. Тротуары приняты шириной 1,5 м.

2. Подъезд транспортных средств гражданского автотранспорта и аварийно-спасательной техники к проектируемому жилому дому осуществляется с севера - с улицы Университетской, и с северо-востока - с ул. Ивана Захарова.

3. Проект разработан на основании топосъемки масштаба 1:500, предоставленной заказчиком.

Система координат - местная. Система высот - балтийская.

План организации рельефа разработан в проектных горизонталях.

4. Проезды запроектированы из асфальтобетона по ГОСТ 9128-97 с бортовым камнем БР 100.30.15 по ГОСТ 6665-91. Тротуары - из мелкозернистого асфальтобетона по ГОСТ 9128-97 с бортовым камнем БР 100.20.8 по ГОСТ 9128-97.

5. Участки территории, свободные от дорожных покрытий, озеленяются. Существующие зеленые насаждения максимально сохраняются.

Норма высева семян газонных трав - 50г на 1 кв.м.

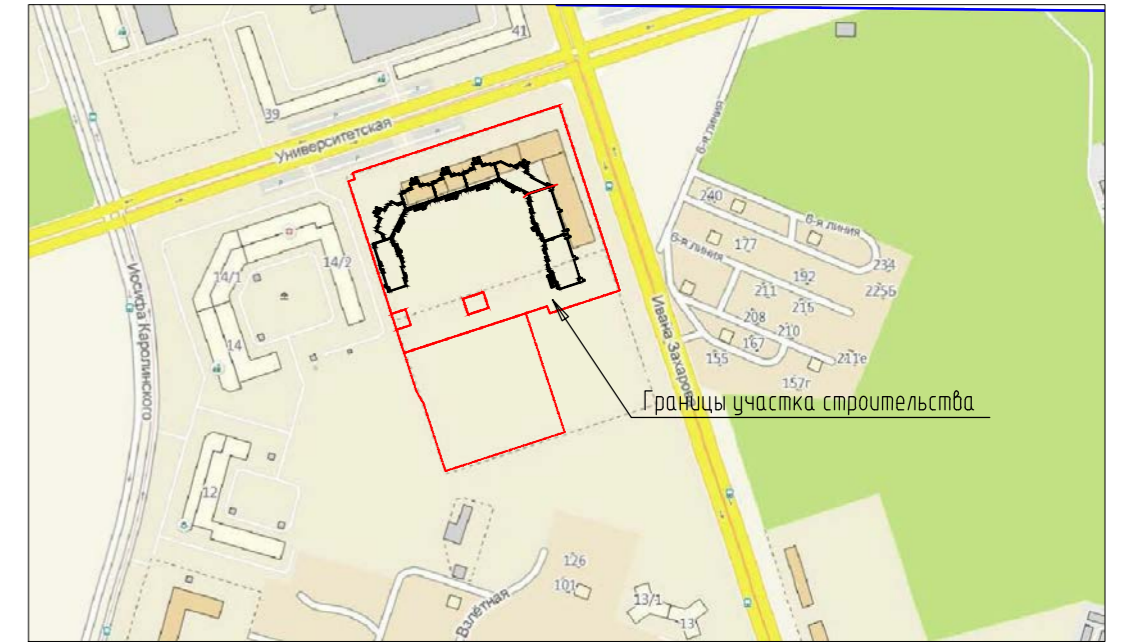
Норма высадки кустарника - 8 штук на 1 пог.м.

Технические решения, принятые в чертежах, соответствуют требованиям экологических, санитарно-гигиенических норм, правилам взрыво- и пожаробезопасности, действующим на территории Российской Федерации, и обеспечивают безопасную эксплуатацию запроектированных сооружений при условии соблюдения предусмотренных проектом мероприятий.

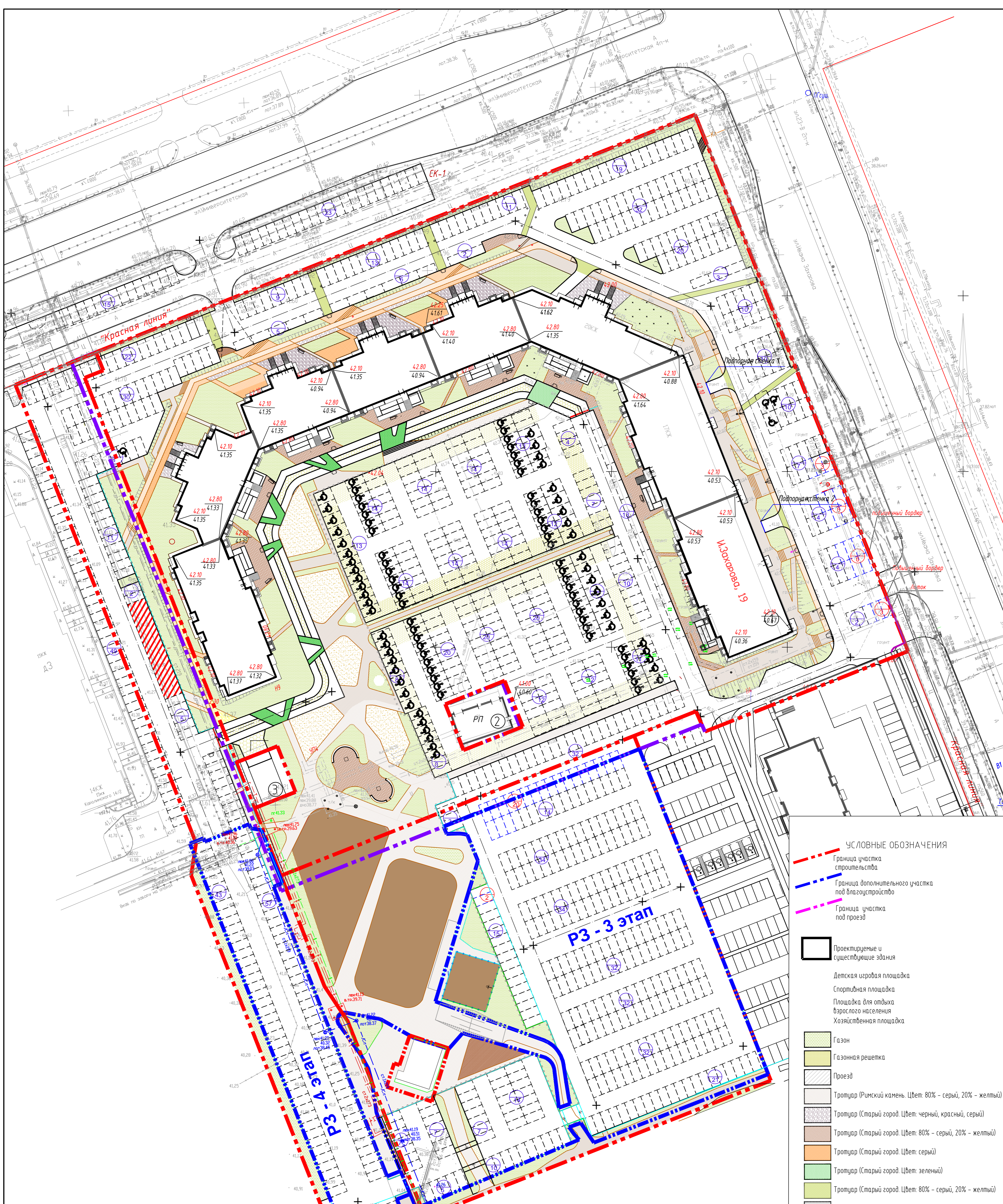
Главный инженер проекта Ибатуллин Г.Ш.

ВЕДОМОСТЬ ЖИЛЫХ И ОБЩЕСТВЕННЫХ ЗДАНИЙ И СООРУЖЕНИЙ								
Номер на плане	Наименование и обозначение	Этажность	Количество		Площадь, м ²			Строительный объем, м ³
			зданий	квартир	застройки	общая квартир	полезная встроенных помещений	
Проектируемые здания и сооружения								
1	17-20-этажный жилой дом со встроенно-пристроенными помещениями общественного назначения	17-20	1	1019	5530,53	51067,94	1006,56	251556,80
2	РП-ТП-1	1	1	-	145,60	-	-	-
3	КРП-69	1	1	-	96,00	-	-	-

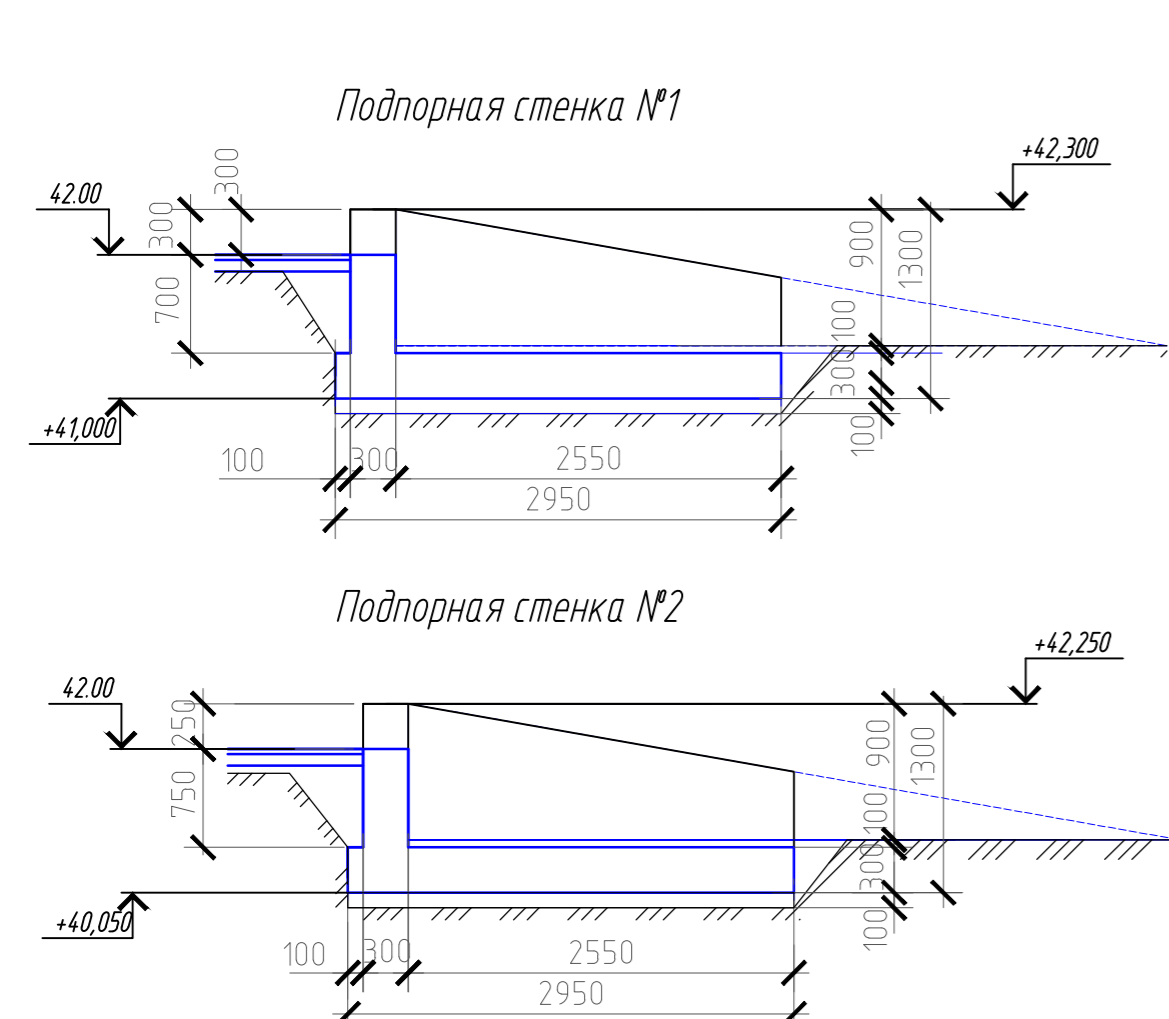
Ситуационный план



						137-63-ГП		
						17-20-ти этажный жилой дом №6 со встроенными помещениями общественного назначения в зоне многоэтажной жилой застройки микрорайона №30 г. Сургута		
Изм.	Кол.уч.	Лист	Взнос.	Подпись	Дата	Стация	Лист	Листов
ГИП		Ибатуллин				Р	1	
Разработал	Молодых					Общие данные		ООО "Архитектурно-строительный проектный институт" г. Сургут
						Ситуационный план. Ведомость жилых и общественных зданий и сооружений.		



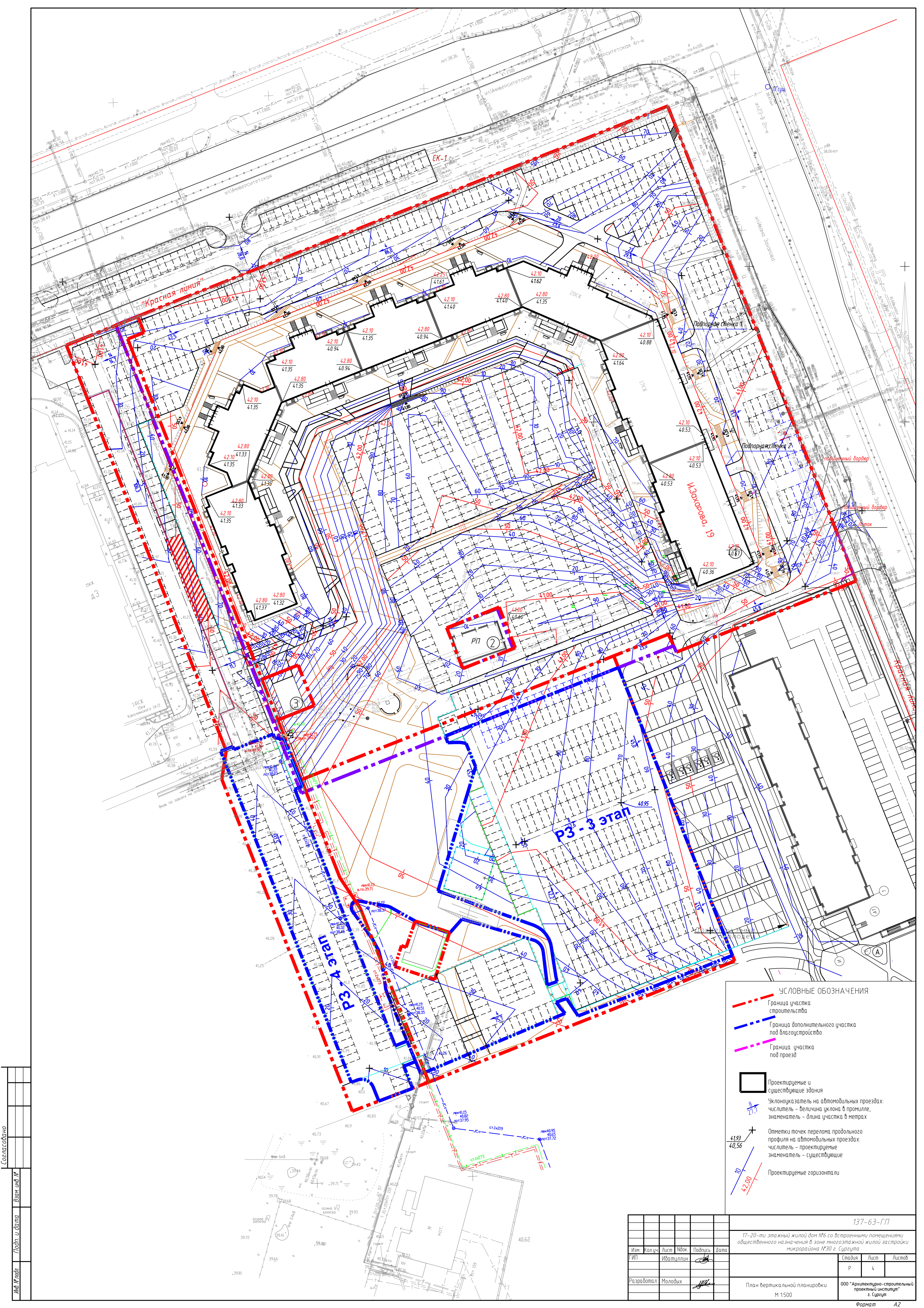
- УСЛОВНЫЕ ОБОЗНАЧЕНИЯ**
- - - Граница участка строительства
 - - - Граница дополнительного участка под благоустройство
 - - - Граница участка под проезд
 - Проектируемые и существующие здания
 - Детская игровая площадка
 - Спортивная площадка
 - Площадка для отдыха взрослого населения
 - Хозяйственная площадка
 - Газон
 - Газонная решетка
 - Проезд
 - Тропуар (Римский камень. Цвет: 80% - серый, 20% - желтый)
 - Тропуар (Старый город. Цвет: черный, красный, серый)
 - Тропуар (Старый город. Цвет: 80% - серый, 20% - желтый)
 - Тропуар (Старый город. Цвет: серый)
 - Тропуар (Старый город. Цвет: зеленый)
 - Тропуар (Старый город. Цвет: 80% - серый, 20% - желтый)
 - Тропуар (Кирпич серый)
 - Тропуар (Старый город. Цвет: желтый)
 - Спортивное покрытие 1
 - Спортивное покрытие 2
 - Велосипедная дорожка
 - ТВ — Временная сеть теплоснабжения
 - Парковочные места под временной сетью
 - Парковочные места



Примечание*: До демонтажа временной сети теплоснабжения на участках под строительство дома, дополнительного участка под благоустройство и участка под проезд проектом предусмотрено 947 м/мест. После демонтажа сетей проектом предусмотрено 1063 м/место.

				137-63-ГП		
17-20-ти этажный жилой дом №6 со встроенными помещениями общественного назначения в зоне многоэтажной жилой застройки микрорайона №30 г. Сургута						
Изм.	Колучч	Лист	№ок	Подпись	Дата	Стадия
ГИП		Иватуллин				Р
Разработал	Молодых					Лист
Схема планировочной организации земельного участка М 1:500						Листов
ООО "Архитектурно-строительный проектный институт" г. Сургут						2

Согласовано
 Взам. инв. №
 Подп. и дата
 Инв. № подл.

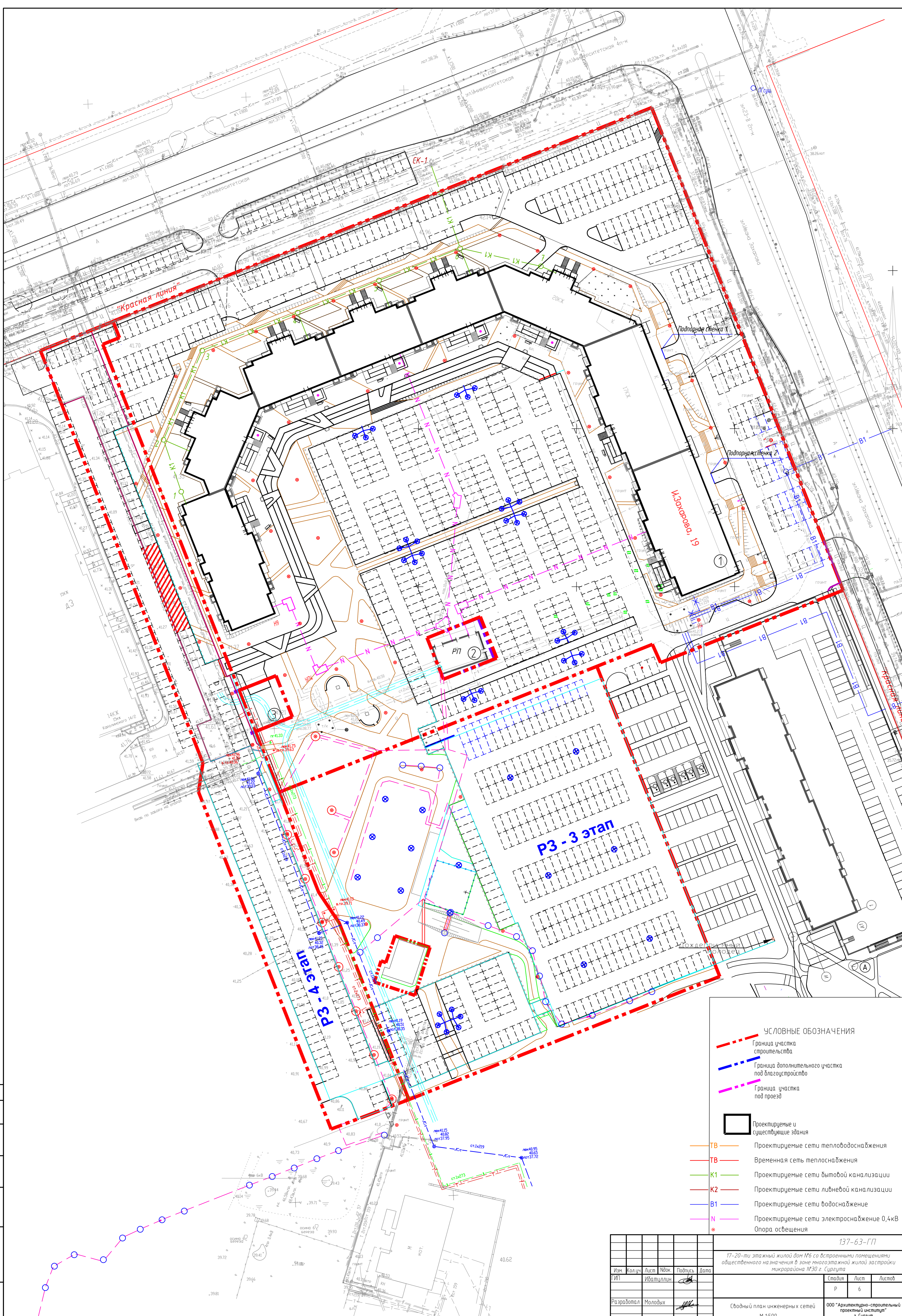


УСЛОВНЫЕ ОБОЗНАЧЕНИЯ

- Граница участка строительства
- Граница дополнительного участка под благоустройство
- Граница участка под проезд
- Проектируемые и существующие здания
- Уклоноуказатель на автомобильных проездах:
числитель - величина уклона в промилле,
знаменатель - длина участка в метрах
- Отметки точек перелома продольного профиля на автомобильных проездах:
числитель - проектируемые
знаменатель - существующие
- Проектируемые горизонтали

Согласовано
 Подп. и дата
 Власт. инст. №
 Инв. № подл.

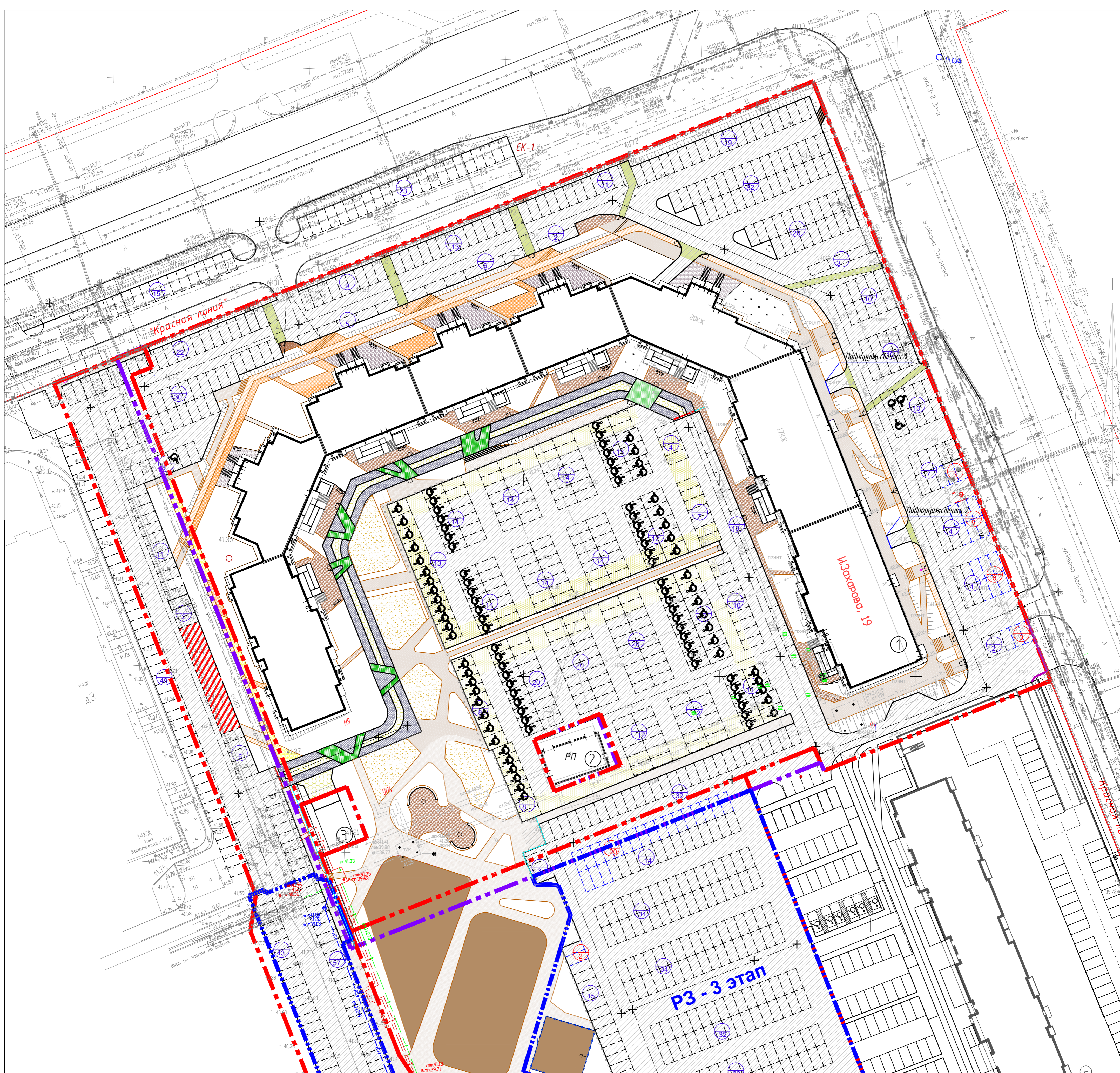
					137-63-ГП			
					17-20-ти этажный жилой дом №6 со встроенными помещениями общественного назначения в зоне многоэтажной жилой застройки микрорайона №30 г. Сургуля			
Изм.	Колуч.	Лист	№ок	Подпись	Дата	Стадия	Лист	Листов
ГИП		Иватуллин				Р	4	
Разработал	Молодых					000 "Архитектурно-строительный проектный институт" г. Сургуля		
План вертикальной планировки					М 1:500			
					Формат А2			



- УСЛОВНЫЕ ОБОЗНАЧЕНИЯ**
- - - Граница участка строительства
 - - - Граница дополнительного участка под благоустройство
 - - - Граница участка под проезд
 - Проектируемые и существующие здания
 - ТВ Проектируемые сети теплоснабжения
 - ТВ Временная сеть теплоснабжения
 - К1 Проектируемые сети бытовой канализации
 - К2 Проектируемые сети лифтовой канализации
 - В1 Проектируемые сети водоснабжения
 - N Проектируемые сети электроснабжения 0,4кВ
 - Опора освещения

137-63-ГП				
17-20-ти этажный жилой дом №6 со встроенными помещениями общественного назначения в зоне многоэтажной жилой застройки микрорайона №30 г. Сургуля				
Изм.	Колуч.	Лист	№ок	Подпись
Г/П		И.В.Тучилин		
Разработал	Молодых			
Сводный план инженерных сетей			Стация	Лист
М 1:500			Р	6
000 "Архитектурно-строительный проектный институт" г. Сургуля			Листов	

Согласовано
 Подп. и дата
 Инв. №



ВЕДОМОСТЬ ТРОТУАРОВ, ДОРОЖЕК И ПЛОЩАДОК

Поз	Наименование	Тип	Площадь покрытия, м ²	Примечание
В границах участка строительства				
1	Проезд с бордюром из бортового камня БР 100.30.15 l=1387,80 м	I	11581,40	
2	Тротуар с бордюром из бортового камня БР 100.20.8 l=1057,70 м	II	2357,90	
3	Тротуар с бордюром из бортового камня БР 100.20.8 l=62,60 м	III	368,70	
4	Тротуар с бордюром из бортового камня БР 100.20.8 l=289,4 м	IV	746,10	
5	Тротуар с бордюром из бортового камня БР 100.20.8 l=115,50 м	V	371,40	
6	Тротуар с бордюром из бортового камня БР 100.20.8 l=24,8 м	VI	195,70	
7	Тротуар с бордюром из бортового камня БР 100.20.8	VII	253,30	
8	Тротуар с бордюром из бортового камня БР 100.20.8 l=207,5 м	VIII	637,50	
9	Тротуар с бордюром из бортового камня БР 100.20.8	IX	87,40	
10	Игровые площадки	X	667,20	
11	Спортивная площадка	XI	360,50	
12	Велосипедная дорожка с бордюром из бортового камня БР 100.20.8 l=1416 м	XII	428,60	
13	Газонная решетка	XIII	2478,3	
Дополнительные границы производственных работ				
1	Проезд с бордюром из бортового камня БР 100.30.15 l=13,5 м	I	412,70	
2	Тротуар с бордюром из бортового камня БР 100.20.8 l=47,70 м	II	110,40	
5	Тротуар с бордюром из бортового камня БР 100.20.8	V	18,70	
8	Тротуар с бордюром из бортового камня БР 100.20.8	VIII	7,8	
9	Тротуар с бордюром из бортового камня БР 100.20.8	IX	169,0	
11	Спортивная площадка	XI	73,40	
В границах участка благоустройства				
1	Проезд с бордюром из бортового камня БР 100.30.15 l=263,80 м	I	7173,70	
2	Тротуар с бордюром из бортового камня БР 100.20.8 l=502,20 м	II	1262,40	
4	Тротуар с бордюром из бортового камня БР 100.20.8	IV	111,10	
7	Тротуар с бордюром из бортового камня БР 100.20.8	VII	53,10	
10	Игровые площадки	X	532,4	
11	Спортивная площадка	XI	1273,10	
В границах дополнительного участка				
1	Проезд с бордюром из бортового камня БР 100.30.15 l=422,30 м	I	4152,0	
2	Тротуар с бордюром из бортового камня БР 100.20.8 l=81,20 м	II	464,70	
12	Велосипедная дорожка с бордюром из бортового камня БР 100.20.8 l=69,0 м	XII	68,70	

УСЛОВНЫЕ ОБОЗНАЧЕНИЯ

- Граница участка строительства
- Граница дополнительного участка по благоустройству
- Граница участка по проезду
- Проектируемые и существующие здания
- I тип
- II тип
- III тип
- IV тип
- V тип
- VI тип
- VII тип
- VIII тип
- IX тип
- X тип
- XI тип
- XII тип
- XIII тип

ИЗМ. КОЛ-ВО				Лист №08		Подпись		Дата	
ИП				Ивантцупин					
Разработал				Молодых					
								137-63-ГП	
								17-20-ти этажный жилой дом №6 со встроенными помещениями общественного назначения в зоне многоэтажной жилой застройки микрорайона №30 г. Сургуля	
								Стадия	
								Лист	
								Листов	
								План проездов, тротуаров, дорожек, площадок	
								Ведомость дорожных покрытий	
								М 1:500	
								ООО "Архитектурно-строительный проектный институт" г. Сургуля	
								Формат А2	

ДЕТАЛИ ПОКРЫТИЙ

Тип покр.	Наименов. покр.	Сечение	Материал слоя	Толщ. слоя мм	Модуль упру-гости Мпа	Примечание
ПРОЕЗЖАЯ ЧАСТЬ ДОРОГ						
I	Асфальтобетонное		1. Асфальтобетон плотный из горячей смеси марки II ГОСТ 9128-2009 2. Асфальтобетон пористый из горячей крупнозернистой смеси марки II ГОСТ 9128-2009 3. Разлив битума 4. Щебень по ГОСТ 8267-93(фр.20-40) 5. Щебень по ГОСТ 8267-93(фр.40-70) 6. Спланированное уплотненное песчанное основание	40 50 — 200 100 —	165	Проезд местного значения с усовершенствованным облегченным покрытием
ТРОТУАРЫ, ОТМОСТКА						
II	Плиточное		1. Плитка тротуарная 2. Песок (зернистость 0-7мм) 3. Щебень фракции 5...7мм 4. Уплотненный грунт	60 50 150 —	185	Плитка тротуарная "Римский камень" - цвет: 80% - серый, 20% - желтый
III	Плиточное		1. Плитка тротуарная 2. Песок (зернистость 0-7мм) 3. Щебень фракции 5...7мм 4. Уплотненный грунт	60 50 150 —	175	Плитка тротуарная "Старый город" - цвет: черный, красный, серый
IV	Плиточное		1. Плитка тротуарная 2. Песок (зернистость 0-7мм) 3. Щебень фракции 5...7мм 4. Уплотненный грунт	60 50 150 —	175	"Старый город" - цвет: 80%-серый, 20%-желтый
V	Плиточное		1. Плитка тротуарная 2. Песок (зернистость 0-7мм) 3. Щебень фракции 5...7мм 4. Уплотненный грунт	60 50 150 —	185	Плитка тротуарная "Старый город" - цвет: серый
VI	Плиточное		1. Плитка тротуарная 2. Песок (зернистость 0-7мм) 3. Щебень по ГОСТ 8267-93(фр.20-40) 4. Щебень по ГОСТ 8267-93(фр.40-70) 5. Уплотненный грунт	60 50 150 150 —	175	"Старый город" - цвет: зеленый
VII	Плиточное		1. Плитка тротуарная 2. Песок (зернистость 0-7мм) 3. Щебень по ГОСТ 8267-93(фр.20-40) 4. Щебень по ГОСТ 8267-93(фр.40-70) 5. Уплотненный грунт	60 50 150 150 —	175	"Старый город" - цвет: 80% - серый, 20% - желтый
VIII	Плиточное		1. Плитка тротуарная 2. Песок (зернистость 0-7мм) 3. Щебень по ГОСТ 8267-93(фр.20-40) 4. Щебень по ГОСТ 8267-93(фр.40-70) 5. Уплотненный грунт	60 50 150 150 —	175	Плитка тротуарная Кирпич "серый"
IX	Плиточное		1. Плитка тротуарная 2. Песок (зернистость 0-7мм) 3. Щебень по ГОСТ 8267-93(фр.20-40) 4. Щебень по ГОСТ 8267-93(фр.40-70) 5. Уплотненный грунт	60 50 150 150 —	175	Плитка тротуарная "Старый город" - цвет: желтый

ДЕТАЛИ ПОКРЫТИЙ

Тип покр.	Наименов. покр.	Сечение	Материал слоя	Толщ. слоя мм	Модуль упру-гости Мпа	Примечание
X	Спортивное покрытие		1. Спортивное покрытие 2. Плотный асфальтобетон из горячей мелкозернистой смеси, тип Б марка II на битуме БНД 90/130 3. Щебень, обработанный битумом по способу пропитки 4. Щебень, легко уплотняемой фракции 5..10мм 5. Уплотненный грунт	20 70 150 — —	175	Тротуар не предусмотрен для механизированной уборки www.sportmontazh.ru Спортивное покрытие Casali Colorsint
XI	Спортивное покрытие		1. Спортивное покрытие 2. Плотный асфальтобетон из горячей мелкозернистой смеси, тип Б марка II на битуме БНД 90/130 3. Щебень, обработанный битумом по способу пропитки 4. Щебень, легко уплотняемой фракции 5..10мм 5. Уплотненный грунт	20 50 150 — —	175	Тротуар не предусмотрен для механизированной уборки www.sportmontazh.ru Спортивное покрытие Casali Colorsint
XII	Велосипед дорожка		1. Асфальтобетон 2. Щебень фракции 20...40мм с заклинкой 3. Уплотненный грунт	70 150 — —	175	Тротуар не предусмотрен для механизированной уборки www.sportmontazh.ru Спортивное покрытие Casali Colorsint
XIII	Газонная решетка		1. Газонная решетка, смесь растительного грунта 2. Цементно-песчанная смесь с содержанием 10% цемента 3. Щебень фракции 20..40мм 4. Щебень фракции 40..70мм 5. Уплотненный грунт	60 50 150 150 —	175	www.stroyportal.ru размеры: 500x300x60 цвет: серый схема 4

137-63-ГП					
17-20-ти этажный жилой дом №6 со встроенными помещениями общественного назначения в зоне многоэтажной жилой застройки микрорайона №30 г. Сургута					
Изм.	Кол.уч.	Лист	Вок.	Подпись	Дата
ГИП		Ибатуллин			
			Стадия	Лист	Листов
			Р	8	
Разработал			Молодых		
			Конструкции дорожных покрытий		ООО "Архитектурно-строительный проектный институт" г. Сургут



ВЕДОМОСТЬ ЭЛЕМЕНТОВ ОЗЕЛЕНЕНИЯ

Поз.	Наименование породы или вида насаждения	Возраст, лет	Кол-во	Примечание
В границах участка строительства				
1	Газон партерный, м ²		3761,0	посев многолетних трав
Дополнительные границы производственных работ				
2	Газон партерный, м ²		33,0	посев многолетних трав
В границах участка благоустройства				
3	Газон партерный, м ²		727,0	посев многолетних трав
В границах дополнительного участка				
4	Газон партерный, м ²		766,0	посев многолетних трав

ВЕДОМОСТЬ МАЛЫХ АРХИТЕКТУРНЫХ ФОРМ

Поз.	Обозначение	Наименование	Кол. шт.	Примечание
1	V14.06	Игровой комплекс	1	000 "Наш двор", г. Тимень
2	V53.09	Игровой комплекс	1	000 "Наш двор", г. Тимень
3	6123	Пружинка	1	000 "Наш двор", г. Тимень
5	6505	Карусель	1	000 "Наш двор", г. Тимень
6		Горка		
7	6201	Балансир	1	000 "Наш двор", г. Тимень
8	7730	Тренажер	1	000 "Наш двор", г. Тимень
9		Песочница из бревен	2	
10	7724	Тренажер	1	000 "Наш двор", г. Тимень
11	6315	Камень на цепях	1	000 "Наш двор", г. Тимень
12	7801	Спортивный комплекс из бруса	1	000 "Наш двор", г. Тимень
13	6322	Камень на цепях	1	000 "Наш двор", г. Тимень
14	7721	Тренажер	1	000 "Наш двор", г. Тимень
15	6112	Пружинка	1	000 "Наш двор", г. Тимень
16	W0021	Коллекция workout	1	000 "Наш двор", г. Тимень
17	W0012	Коллекция workout	1	000 "Наш двор", г. Тимень
18	W0031	Коллекция workout	1	000 "Наш двор", г. Тимень
19	7701	Тренажер "Талия"	1	000 "Наш двор", г. Тимень
20	7705	Тренажер	1	000 "Наш двор", г. Тимень
21	7709	Тренажер "Альпинист"	1	000 "Наш двор", г. Тимень
22	7715	Тренажер	1	000 "Наш двор", г. Тимень
23	7717	Тренажер	1	000 "Наш двор", г. Тимень
24	8006	Скамейка Соната	11	000 "Наш двор", г. Тимень
25	9002	Урна со вставкой	11	000 "Наш двор", г. Тимень
26		Паутина	1	
27		Трибуна	1	
28	7825	Спортивный модуль бревно-шест	1	000 "Наш двор", г. Тимень

ВЕДОМОСТЬ СНОСА ЗЕЛЕННЫХ НАСАЖДЕНИЙ

Поз.	Наименование породы или вида насаждений	Возраст, лет	Кол.	Примечание
1	Клен	70	27	

ВЕДОМОСТЬ ЗЕЛЕННЫХ НАСАЖДЕНИЙ

Поз.	Наименование породы или вида насаждений	Возраст, лет	Кол.	Примечание
Деревья				
1	Яблоня Недзвецкого	3	11	
2	Сирень	3	10	
3	Рябина	3	2	
4	Пузыреплодник	1	6	
5	Спирея японская	1	13	
6	Кустарники			
7	Акация желтая	1	83	

УСЛОВНЫЕ ОБОЗНАЧЕНИЯ

- Граница участка строительства
- Дополнительно в границах производственных работ
- Граница дополнительного участка под благоустройство
- Граница участка под проезд
- Проектируемые и существующие здания
- Направление движения транспорта
- Место на стоянке для машины водителя-инвалида

137-63-ГП

17-20-ти этажный жилой дом №6 со встроенными помещениями общественного назначения в зоне многоэтажной жилой застройки микрорайона №30 г. Сургуля

Изм.	Колуч.	Лист	Мок.	Подпись	Дата
Исполн.	Иватуллин				
Разработал	Молодых				

Стадия	Лист	Листов
Р	9	

План озеленения территории
М 1:500