

## ВЕДОМОСТЬ ЧЕРТЕЖЕЙ ОСНОВНОГО КОМПЛЕКТА МАРКИ ПЗУ

## ВЕДОМОСТЬ ССЫЛОЧНЫХ ДОКУМЕНТОВ

13

Лист	Наименование	Примечание
1	Ведомость чертежей	
2	Ситуационный план М1:1000	
3	План организации земельного участка М1:500	Изм.1. Заменен
4	План организации рельефа. М1:500	
5	План земляных масс М 1:500	
6	План покрытий. М 1:500.	
7	Конструкции дорожных одежд	
8	План благоустройства 1:500	
9	Сводный план сетей 1:500	

Обозначение	Наименование	Примечание
СП 42.13330.2011	Градостроительство. Планировка и застройка городских и сельских поселений.	
СП 4.13130.2013	Ограничение распространения пожара на объектах защиты. Требования к объемно-планировочным и конструктивным решениям;	
СП 59.13330.2012	Доступность зданий и сооружений для маломобильных групп населения	
СП 34.13330.2012	Автомобильные дороги	
ГОСТ 26633-2012	Бетоны тяжелые и мелкозернистые. Технические условия.	
ГОСТ 9128-2009	Смеси асфальтобетонные дорожные, аэродромные и асфальтобетон. Технические условия.	
ГОСТ 25607-2009	Смеси щебеночно-гравийно-песчаные для покрытий и оснований автомобильных дорог и аэродромов. Технические условия.	
ГОСТ 8267-93	Щебень и гравий из плотных горных пород для строительных работ. Технические условия.	
ГОСТ 8736-2014	Песок для строительных работ. Технические условия.	
ГОСТ 6665-91	Камни бетонные и железобетонные бортовые. Технические условия	
СП 82.13330.2016	Часть III "Правила производства и приемки работ" глава 10 "Благоустройство территории".	

Согласовано

Взам. инв. №

Подп. и дата

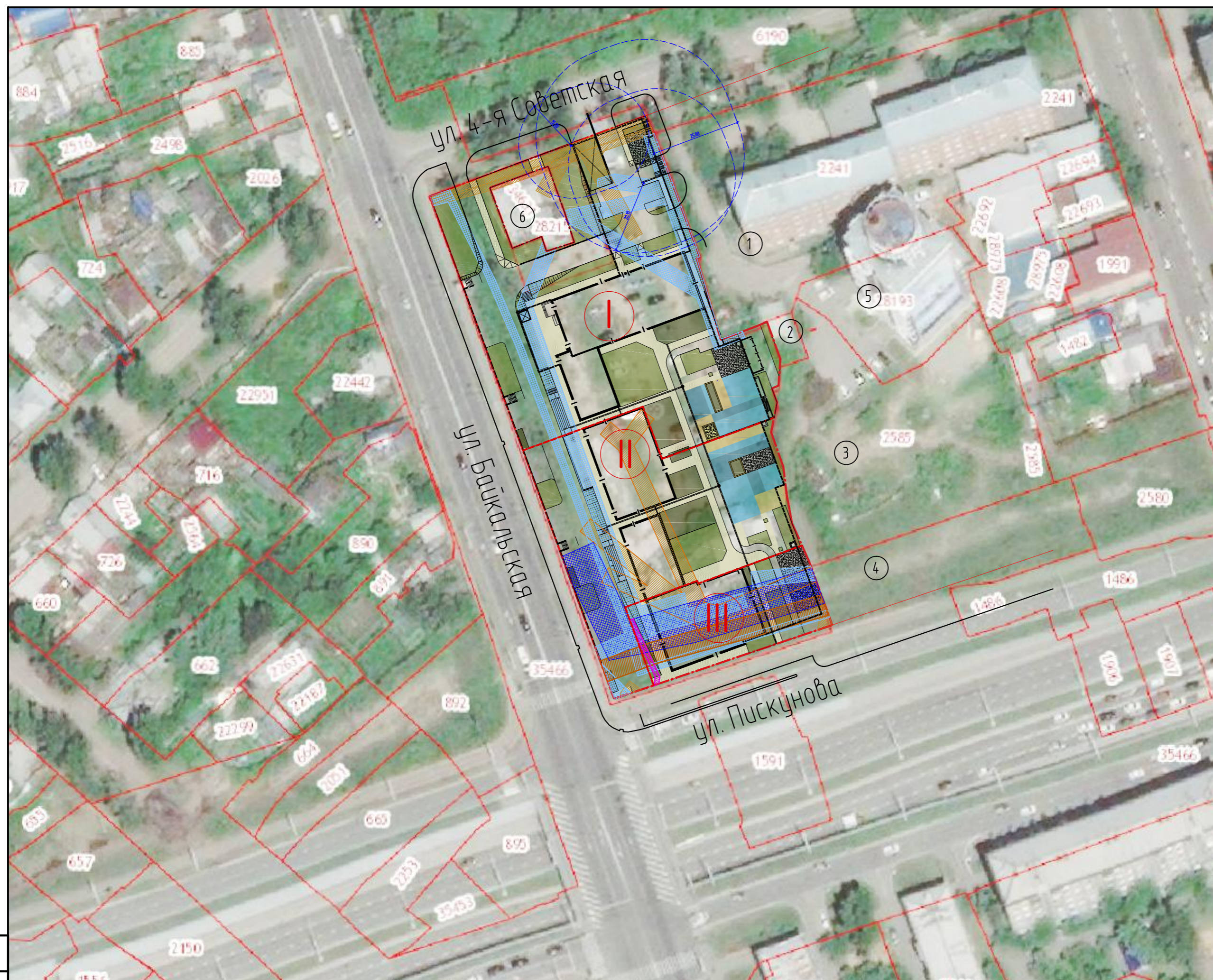
Инв. № подл.

1-19-ПЗУ					
Группа многоэтажных жилых домов с подземной автостоянкой и нежилыми помещениями по улице Байкальской в городе Иркутске					
1	Зам.	1-11	Зубров	11.20	
Изм.	Кол. уч.	Лист	Индок.	Дата	
	ГИП	Зубров		2.20	
Разработал	Скоморохова			2.20	
Исполнил	Скоморохова			2.20	
Ведомость чертежей. Ведомость ссылочных документов.				Стадия	Лист
				п	1
				ООО "Студия А3"	

Обознач. на генплане	Наименование
	Проектируемые жилые дома
	Проектируемое здание подземной автостоянки
	Граница отвода участка
	Красные линии
	Газоны
	Мощение
	Площадки для игр детей, спорта
	Охранная зона объектов водопроводной сети
	Охранная зона объектов канализационной сети
	Охранные зоны объектов электросетевого хозяйства
	Охранные зоны объектов электросетевого хозяйства
	Охранная зона линий и сооружения связи и радиодификации
	Граница охранной зоны стационарных пунктов наблюдения
	Граница территории объекта культурного наследия регионального значения "Особняк" кон. XIX в
	Граница охранной (объединенной) зоны объекта культурного наследия

КООРДИНАТЫ ГРАНИЦ УЧАСТКА

N	X	Y
1	383051.82	3337061.42
2	383029.61	3337001.19
3	383063.34	3336987.77
4	383076.82	3336982.42
5	383168.26	3336945.98
6	383173.55	3336959.06
7	383192.41	3337005.60
8	383187.83	3337007.85
9	383153.37	3337021.72
10	383153.02	3337020.87
11	383150.58	3337021.66
12	383130.56	3337028.20
13	383134.82	3337038.72
14	383135.92	3337040.90
15	383125.53	3337044.93
16	383118.11	3337044.58
17	383117.34	3337042.80
18	383113.49	3337044.34
19	383105.17	3337042.93
20	383095.43	3337046.60
21	383088.22	3337047.67
22	383083.48	3337048.67
23	383079.96	3337049.40
24	383069.37	3337054.49
25	383154.17	3336991.77
26	383162.01	3336988.61
27	383174.07	3336983.81
28	383171.25	3336977.15
29	383167.92	3336969.00
30	383153.42	3336974.65
31	383148.18	3336976.74
32	383151.54	3336985.26



ЭКСПЛИКАЦИЯ ЗЕМЕЛЬ НАСЕЛЕННЫХ ПУНКТОВ, ГРАНИЧАЩИХ С УЧАСТКОМ ЗАСТРОЙКИ

1. Участок с существующим зданием общежития
2. Участок с трансформаторной подстанцией
3. Участок под строительство хирургического комплекса
4. Территории общего пользования
5. Участок с существующим жилым многоквартирным зданием с административными помещениями.
6. Участок с существующим жилым одноэтажным деревянным домом с мезонином

Согласовано	
Изм. № подл.	
Подп. и дата	
Взам. инв. №	

1-19-ПЗУ					
Группа многоквартирных жилых домов с подземной автостоянкой и нежилыми помещениями по улице Байкальской в городе Иркутске					
Изм.	Кол. уч.	Лист	Изд.	Подп.	Дата
	ГИП	Зубров			2.20
					Стадия
					Лист
					Листов
					п
					2
Разработал Скоморохова					2.20
Исполнил Скоморохова					2.20
Ситуационный план земельного участка М1:1000					
000 "Студия АЗ"					



На генплане	Наименование	
450.30 ↓	Отметка 0.00 здания	
430.07 428.48 +	проектная (красная) существующая (черная)	- переломная точка
5 21.50 →	уклон в тыс. долях расстояние в метрах	- направление уклона
▲ 439.68	Отметка входа здания	
▲ 438.60	Ступень/перепад рельефа по высоте	
⊙	Дождеприемный колодец	
▭	Проектируемые жилые дома	
▭ (штрихованное)	Проектируемое здание подземной автостоянки	
— (красная)	Граница отвода участка	
— (красная)	Красные линии	
■ (зеленый)	Газоны	
▲ (треугольник)	Въезд в автостоянку	
— (пунктирная)	Подпорные стенки	
▭ (штрихованное)	Откосы	
— (штрихованная)	Лоток водоотводный	



- Примечания:
1. Данный чертеж разработан на основании топографической съемки М 1:500, выполненной ООО "Геосфера" в 2019 г.
  2. Система высот Балтийская, система координат г.Иркутска
  3. Проектные отметки даны по верху покрытий, у зданий - по углам

Создано	
Взам. инв. №	
Подп. и дата	
Инв. № подл.	

1-19-ПЗУ					
Группа многоэтажных жилых домов с подземной автостоянкой и нежилыми помещениями по улице Байкальской в городе Иркутске					
Изм.	Кол.уч.	Лист	Идок.	Подп.	Дата
	1	зам.			
ГИП		Зубров		<i>[Signature]</i>	2.20
Разработал	Скоморохова			<i>[Signature]</i>	2.20
Исполнил	Скоморохова			<i>[Signature]</i>	2.20
				Стадия	Лист
				П	4
				Листов	
План организации рельефа М:500				ООО "Студия АЗ"	



ВЕДОМОСТЬ ОБЪЕМОВ ЗЕМЛЯНЫХ МАСС I ЭТАП СТРОИТЕЛЬСТВА

Наименование грунта	Количество м3		Примечание
	Насыпь, (+)	Выемка, (-)	
1. Грунт планировки территории	5719.00	12,30	
в т.ч. плодородный грунт (h=0,1м)	0,00	279,10 *	
3. Замена плодородного слоя на участках насыпи (h=0,1м)	262,70		
4. Вытесненный грунт от устройства:	0	1375,60	
а) корыта под одежду дорог и площадок	0,00	1055,00	
б) корыта под газоны h=0,2м	0,00	320,60	
в) подземных сооружений	0,00	0,00	см. раздел КЖ
5. Поправка на уплотнение (5%)	299,09	0,00	
Всего пригодного грунта	6280,79	1387,90	
6. Недостаток пригодного грунта		4892,89	привезти
7. Плодородный грунт, всего (в т.ч.)	279,10 *		
а. для озеленения территории (h=0,2 м)	320,60 *		
б. недостаток плодородного грунта	-415,0 *		привезти
Баланс:	6280,79	6280,79	
Площадь планированной территории, м2	5042,5м2	168,5м2	

ВЕДОМОСТЬ ОБЪЕМОВ ЗЕМЛЯНЫХ МАСС II ЭТАП СТРОИТЕЛЬСТВА

Наименование грунта	Количество м3		Примечание
	Насыпь, (+)	Выемка, (-)	
1. Грунт планировки территории	3910,00	0,40	
в т.ч. плодородный грунт (h=0,1м)	0,00	14,80 *	
3. Замена плодородного слоя на участках насыпи (h=0,1м)	14,80		
4. Вытесненный грунт от устройства:	0	820,60	
а) корыта под одежду дорог и площадок	0,00	700,20	
б) корыта под газоны	0,00	120,40	
в) подземных сооружений	0,00	0,00	см. раздел КЖ
5. Поправка на уплотнение (5%)	196,24	0,00	
Всего пригодного грунта	4121,04	821,00	
6. Недостаток пригодного грунта		3300,04	привезти
7. Плодородный грунт, всего (в т.ч.)	14,80 *		
а. для озеленения территории (h=0,2 м)	120,40 *		
б. недостаток плодородного грунта	-105,60 *		привезти
Баланс:	4121,04	4121,04	
Площадь планированной территории, м2	3139,8м2	17,2м2	

ВЕДОМОСТЬ ОБЪЕМОВ ЗЕМЛЯНЫХ МАСС III ЭТАП СТРОИТЕЛЬСТВА

Наименование грунта	Количество м3		Примечание
	Насыпь, (+)	Выемка, (-)	
1. Грунт планировки территории	641,00	46,00	
в т.ч. плодородный грунт (h=0,1м)	0,00	97,80 *	
3. Замена плодородного слоя на участках насыпи (h=0,1м)	90,70		
4. Вытесненный грунт от устройства:	0	156,50	
а) корыта под одежду дорог и площадок	0,00	117,60	
б) корыта под газоны	0,00	38,90	
в) подземных сооружений	0,00	0,00	см. раздел КЖ
5. Поправка на уплотнение (5%)	36,59	0,00	
Всего пригодного грунта	768,29	202,50	
6. Недостаток пригодного грунта		565,79	привезти
7. Плодородный грунт, всего (в т.ч.)	97,80 *		
а. для озеленения территории (h=0,2 м)	38,90 *		
б. избыток плодородного грунта	58,90 *		убезти
Баланс:	768,29	768,29	
Площадь планированной территории, м2	863,0м2	366,0м2	

УСЛОВНЫЕ ОБОЗНАЧЕНИЯ

- Проектируемые здания
- Граница отвода участка
- Граница этапов строительства
- Граница нулевых работ

\* Грунты, подлежащие замене и непригодные для устройства насыпи оснований зданий и сооружений

- В качестве уплотняющего механизма для насыпи использовать пневмокоток массой 3 тонны. При этом толщина слоя уплотняемого грунта должна составлять не более 0,12 м.
- Объемы земли даны без учета подземных сооружений

1-19-ПЗУ					
Группа многоэтажных жилых домов с подземной автостоянкой и нежилыми помещениями по улице Байкальской в городе Иркутске					
Изм.	Кол.уч.	Лист	Изд.	Подп.	Дата
	ГИП	Зубров			2.20
			Стадия	Лист	Листов
			п	5	
Разработал			Скоморохова		2.20
Исполнил			Скоморохова		2.20
План земляных масс М1:500					
000 "Студия АЗ"					

Создано: \_\_\_\_\_  
Взам. инв. № \_\_\_\_\_  
Подп. и дата \_\_\_\_\_  
Инв. № подл. \_\_\_\_\_



## УСЛОВНЫЕ ОБОЗНАЧЕНИЯ

- Проектируемые здания  
 - Граница отвода участка

- Пандусы для передвижения маломобильных групп населения (продольный уклон 1:12)

1. Данный чертеж выполнен на основании генплана лист ПЗУ-3
2. Приязку дорог и площадок выполнить от наружных стен зданий.
3. Все размеры даны в метрах.
4. Все радиусы поворотов автомобилей приняты не менее 5м.
5. При реализации проекта руководствоваться требованиями СНиП III - 10 - 75 ; часть III "Правила производства и приемки работ" ; глава 10 "Благоустройство территории".
6. Перепад высот бордюров вдоль озелененных площадок, примыкающих к путям пешеходного движения, не должен превышать 0,04 м
7. В местах подсыпки грунт укладывается слоями 0,1-0,12м и каждый слой хорошо утрамбовывается тяжелыми(весом до 3 тонн) катками.
8. Поперечный уклон проездов, тротуаров, наружных лестниц принят 20 %

## I ЭТАП СТРОИТЕЛЬСТВА

Условные обозначение	Наименования	Площадь покрытия, м <sup>2</sup>	Бордюрный камень	
			Тип	п.м.
	Проезды (плитка тротуарная)	1199.3	БР100 30.15	-
	Тротуары, отмостка (плитка тротуарная). Тип 2	696.8	БР100 20.8	-
	Площадки (резиновое покрытие) Тип 3	264.1		
	Щебеночный отсев. Тип 4	121.3		
	Деревянное покрытие. Тип 5	12.3		
	Песок. Тип 6	10.3		
	Однослойный асфальтобетон. Тип 7	120.9		
	В т.ч. тактильная плитка	16,0		
	ИТОГО:	2425.0		

## II ЭТАП СТРОИТЕЛЬСТВА

Условные обозначение	Наименования	Площадь покрытия, м <sup>2</sup>	Бордюрный камень	
			Тип	п.м.
	Проезды (плитка тротуарная)	728.5	БР100 20.8	-
	Тротуары, отмостка (плитка тротуарная). Тип 2	523.4	БР100 20.8	-
	Площадки (резиновое покрытие) Тип 3	348.9		
	Щебеночный отсев. Тип 4	411.0		
	Деревянное покрытие. Тип 5	4.5		
	Однослойный асфальтобетон. Тип 7	83.0		
	В т.ч. тактильная плитка	3,0		
	ИТОГО:	1729.4		

## III ЭТАП СТРОИТЕЛЬСТВА

Условные обозначение	Наименования	Площадь покрытия, м <sup>2</sup>	Бордюрный камень	
			Тип	п.м.
	Тротуары, отмостка (плитка тротуарная). Тип 2	230.0	БР100 20.8	152,0
	Щебеночный отсев. Тип 4	137.3		
	Однослойный асфальтобетон. Тип 7	63.4		
	В т.ч. тактильная плитка	1,0		
	ИТОГО:	430.70		
	ВСЕГО:	4585.1		

1-19-ПЗУ

Группа многоэтажных жилых домов с подземной автостоянкой и нежилыми помещениями по улице Байкальской в городе Иркутске

Изм.	Кол.уч.	Лист	Изд.	Подп.	Дата	Стадия	Лист	Листов
		ГИП	Зубров		2.20			
Разработал	Скоморохова				2.20			
Исполнил	Скоморохова				2.20			

План покрытий М1:500

000 "Студия А3"

Согласовано

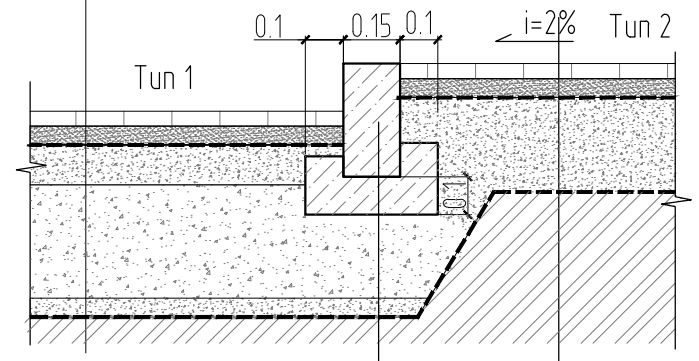
Взам. инв. №

Подп. и дата

Инв. № подл.

ПРОЕЗД - ТРОТУАР  
ТИП 1 - ТИП 2

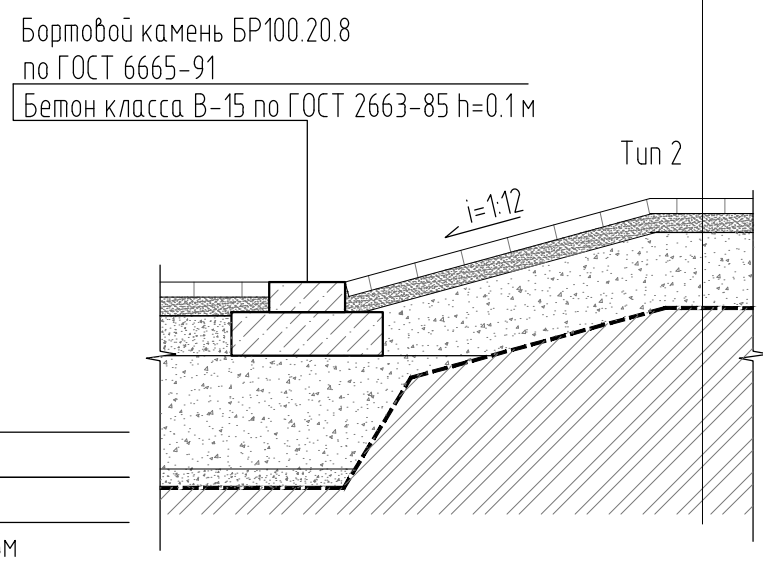
- Плитка тротуарная h=0,06м
- Песок среднезернистый по ГОСТ 8736-93 h=0.05
- Геотекстиль плотностью 150 гр/м2
- Щебень фракции 5-20 мм по ГОСТ 8267-93, h=0.10м
- Щебень фракции 20-40 мм по ГОСТ 8267-93, h=0.30м
- Песчано-щебеночная смесь, h=0.10м
- Геотекстиль плотностью 150 гр/м2
- Уплотненный грунт.



- Бортовой камень БР100.30.15 по ГОСТ 6665-91.
- Бетон класса В-15 по ГОСТ 26633-15

БОРДЮРНЫЙ ПАНДУС

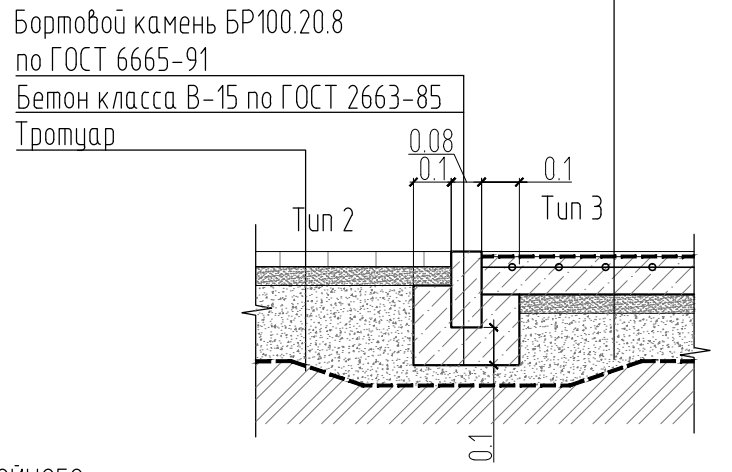
- Плитка тротуарная h=0,04м
- Песок среднезернистый по ГОСТ 8736-93 h=0.05
- Геотекстиль плотностью 150 гр/м2
- Щебень фракции 5-20 мм по ГОСТ 8267-93, h=0.15м
- Геотекстиль плотностью 150 гр/м2
- Уплотненный грунт.



- Бортовой камень БР100.20.8 по ГОСТ 6665-91
- Бетон класса В-15 по ГОСТ 2663-85 h=0.1 м

ТРОТУАР - РЕЗИНОВОЕ ПОКРЫТИЕ  
ТИП 3

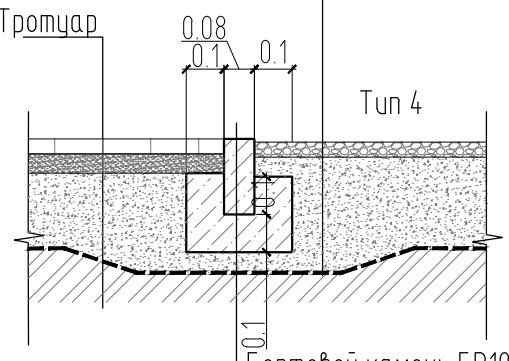
- Верхний слой (напыление) h=0.003м (резиновая крошка фр.3мм с пигментом, полиуритановый клей)
- Базовый слой h=0.01м (резиновая крошка фр.3мм, полиуритановый клей)
- Средний слой (грунтовка) (полиуритановый праймер)
- Геотекстиль плотностью 150 гр/м2
- Армированный бетон В 12.5 по ГОСТ 26633-91\*, h=0.10м Дренажные отверстия
- Песок среднезернистый по ГОСТ 8736-93 h=0.05
- Щебень фракции 5-20 мм по ГОСТ 8267-93, h=0.12м
- Геотекстиль плотностью 150 гр/м2
- Конструкция "пирога" кровли подземной парковки



- Бортовой камень БР100.20.8 по ГОСТ 6665-91
- Бетон класса В-15 по ГОСТ 2663-85
- Тротуар

ТРОТУАР - ПЛОЩАДКИ С ПОКРЫТИЕМ ИЗ ГРАВИЙНОГО ОТСЕВА  
ТИП 2 - ТИП 4

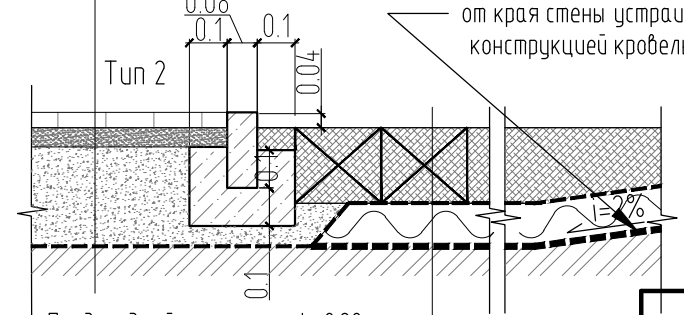
- Отсев (гравий фр. 0-5 мм) h=0,05м
- Щебень фракции 5-20 мм по ГОСТ 8267-93, h=0.25м
- Геотекстиль плотностью 200 гр/м2
- Конструкция "пирога" кровли подземной парковки



- Бортовой камень БР100.20.8 по ГОСТ 6665-91
- Бетон класса В-15 по ГОСТ 2663-85

ТРОТУАР - ГАЗОН (со скрытой отмосткой)  
ТИП 2

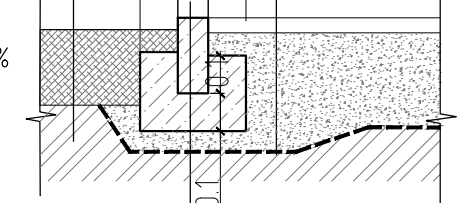
- Плитка тротуарная h=0,04м
- Песок среднезернистый по ГОСТ 8736-93 h=0.05
- Геотекстиль плотностью 150 гр/м2
- Щебень фракции 5-20 мм по ГОСТ 8267-93, h=переменная
- Геотекстиль плотностью 150 гр/м2
- Конструкция кровли подземной автостоянки



- Плодородный грунт h=0.20 м
- Газонная решетка h=0.20 м
- Геотекстиль плотностью 150 гр/м2
- Дренажный слой
- Влагоудерживающий слой
- Геотекстиль (корнезащита)
- Конструкция кровли

ГАЗОН - ТРОТУАР С ПОКРЫТИЕМ ИЗ ОДНОСЛОЙНОГО АСФАЛЬТОБЕТОНА  
ТИП 7

- Плодородный грунт h=0.20 м
- Мелкозернистый асфальтобетон плотный тип «Б» II марки по ГОСТ 9128-2013 h=0.05м
- Щебень фракции 5-20 мм по ГОСТ 8267-93, h=0.25м
- Геотекстиль плотностью 150 гр/м2
- Уплотненный грунт.
- Тун 7



- Бортовой камень БР100.20.8 по ГОСТ 6665-91
- Бетон класса В-15 по ГОСТ 2663-85

- Заполнение швов плитки - речным песком
- Поперечный уклон проездов, тротуаров, наружных лестниц принят 20 ‰
- Конструкция армированной ж/б плиты: залить бетон с армированием в 1 сетку в верхней зоне, нарезать деформационные швы через 2м. Сетка d8 200X200мм
- Толщина слоя ПГС на кровле подземной автостоянки варьируется в зависимости от уклона поверхности и составляет 0,12 - 0,30 м
- Покрытие из тротуарных плит должно иметь толщину швов между плитами не более 0,015 м.

Согласовано

Взам. инв. №

Подп. и дата

Инв. № подл.

1	1	зам.			
Изм.	Кол. уч.	Лист	Ндк.	Подп.	Дата
		Зубров		<i>[Signature]</i>	2.20
Разработал		Скоморохова		<i>[Signature]</i>	2.20
Исполнил		Скоморохова		<i>[Signature]</i>	2.20

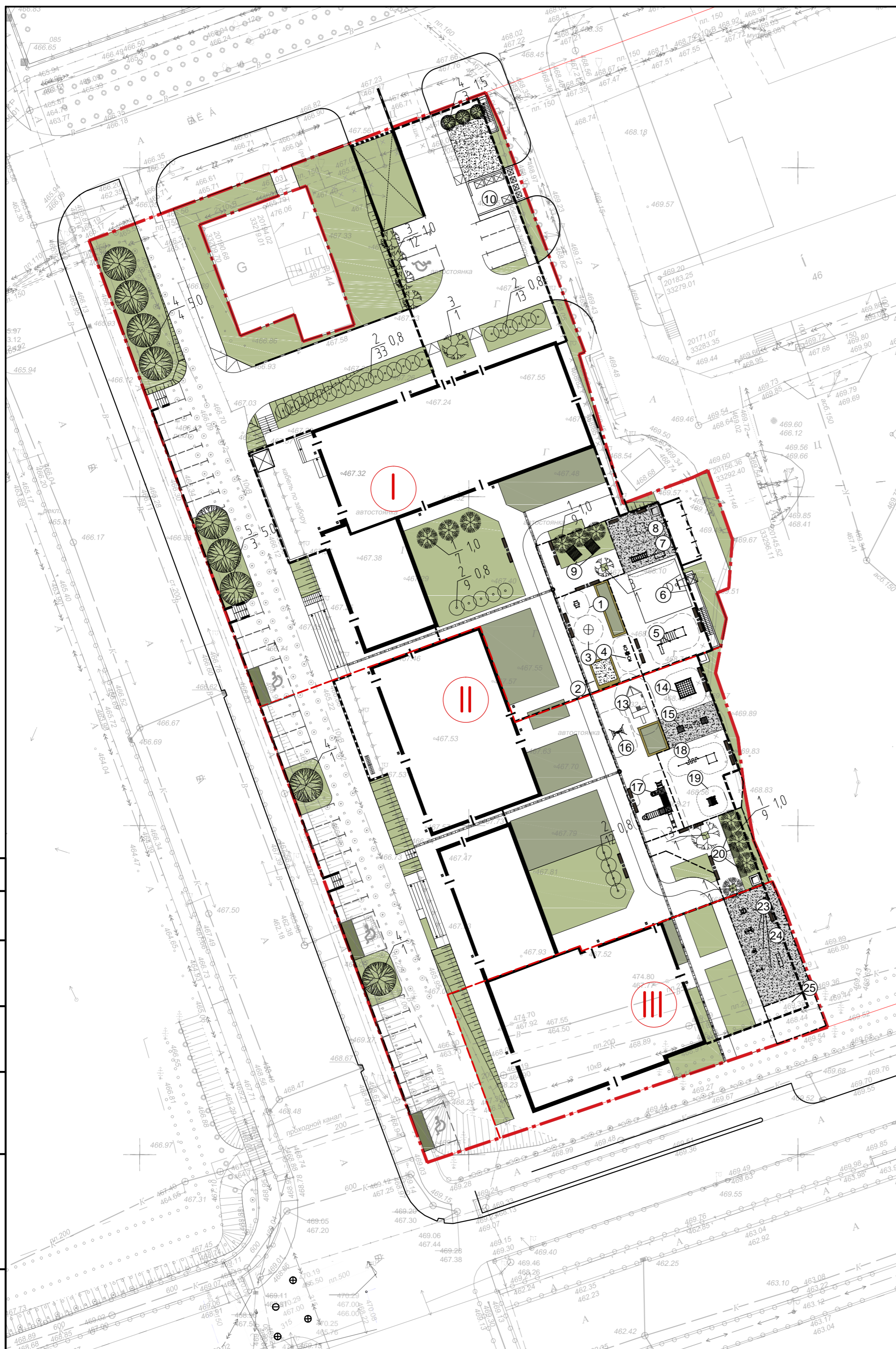
1-19-ПЗУ

Группа многоэтажных жилых домов с подземной автостоянкой и нежилыми помещениями по улице Байкальской в городе Иркутске

Стадия	Лист	Листов
п	7	

Конструкции дорожных одежд

ООО "Студия А3"



ВЕДОМОСТЬ МАЛЫХ АРХИТЕКТУРНЫХ ФОРМ И ПЕРЕНОСНЫХ ИЗДЕЛИЙ (I этап стр-ва)

Поз.	Обозначение	Наименование	Кол.	Примечание
1		Качели на пружине	1	
2		Песочница	1	
3		Карусель	1	
4		Качели-балансир	1	
5		Спортивный комплекс	1	
6		Стойка с баскетбольным кольцом	1	
7		Гимнастический комплекс	1	
8		Стол для игры в пинг-понг	1	
9		Скамья-лежак	2	
10		Контейнерная площадка	1	
11		Скамья	14	
12		Урна	16	

ВЕДОМОСТЬ МАЛЫХ АРХИТЕКТУРНЫХ ФОРМ И ПЕРЕНОСНЫХ ИЗДЕЛИЙ (II этап стр-ва)

Поз.	Обозначение	Наименование	Кол.	Примечание
13		Игровой комплекс "Кораблик"	1	
14		Гимнастический комплекс	1	
15		Гимнастический комплекс	1	
16		Качели	1	
17		Игровой комплекс	1	
18		Гимнастический комплекс	1	
19		Спортивный комплекс	1	
20		Скамья на подвесах «Relax»	3	
21		Скамья	12	
22		Урна	12	

ВЕДОМОСТЬ МАЛЫХ АРХИТЕКТУРНЫХ ФОРМ И ПЕРЕНОСНЫХ ИЗДЕЛИЙ (III этап стр-ва)

Поз.	Обозначение	Наименование	Кол.	Примечание
23		Уличный тренажер	4	
24		Турник	1	
25		Сушилка для ковров	1	
26		Скамья	2	
27		Урна	6	

УСЛОВНЫЕ ОБОЗНАЧЕНИЯ

Обознач. на генплане	Наименование
	Проектируемые здания и сооружения
	Существующее здание
	Граница отвода участка
	Красные линии
	Границы этапов строительства
	Подземная автостоянка
	Газоны
	Композиции из декоративных кустарников
	Отсев
	Деревянные покрытия
	Парковки
	Парковки для МГН
	Деревья и кустарники

- Все объемы работ подсчитаны в границах отвода.
- Газон устроить из 100% растительной земли h 20см.
- При реализации проекта руководствоваться требованиями СНиП III - 10 - 75; часть III "Правила производства и приемки работ"; глава 10 "Благоустройство территории".
- Число кустарников на чертеже может не совпадать с количеством в таблице, так как на чертеже количество уменьшено в пользу удобства восприятия подачи.
- Переносные изделия ставить по месту.

ВЕДОМОСТЬ ЭЛЕМЕНТОВ ОЗЕЛЕНЕНИЯ (I ЭТАП СТРОИТЕЛЬСТВА)

Обозначение	Наименование	Количество, м2	Примечания
	Газон	1386.9	мятлик луговой - 20%, овсяница красная - 40%, райграс пастбищный - 40%. Нормы высева семян: 1 - 1,5 кг. на 100 м2. Семена засеивать на глубину 1 - 2 см.
	Композиции из декоративных кустарников	216.2	Рядник ряднolistный, Лох серебристый, барбарис тунберга, рододендрон даурский, спирея японская
	ИТОГО:	1603.1	

ВЕДОМОСТЬ ЭЛЕМЕНТОВ ОЗЕЛЕНЕНИЯ (II ЭТАП СТРОИТЕЛЬСТВА)

Обозначение	Наименование	Количество, м2	Примечания
	Газон	388.6	мятлик луговой - 20%, овсяница красная - 40%, райграс пастбищный - 40%. Нормы высева семян: 1 - 1,5 кг. на 100 м2. Семена засеивать на глубину 1 - 2 см.
	Композиции из декоративных кустарников	213.3	Рядник ряднolistный, Лох серебристый, барбарис тунберга, рододендрон даурский, спирея японская
	ИТОГО:	601.9	

ВЕДОМОСТЬ ЭЛЕМЕНТОВ ОЗЕЛЕНЕНИЯ (III ЭТАП СТРОИТЕЛЬСТВА)

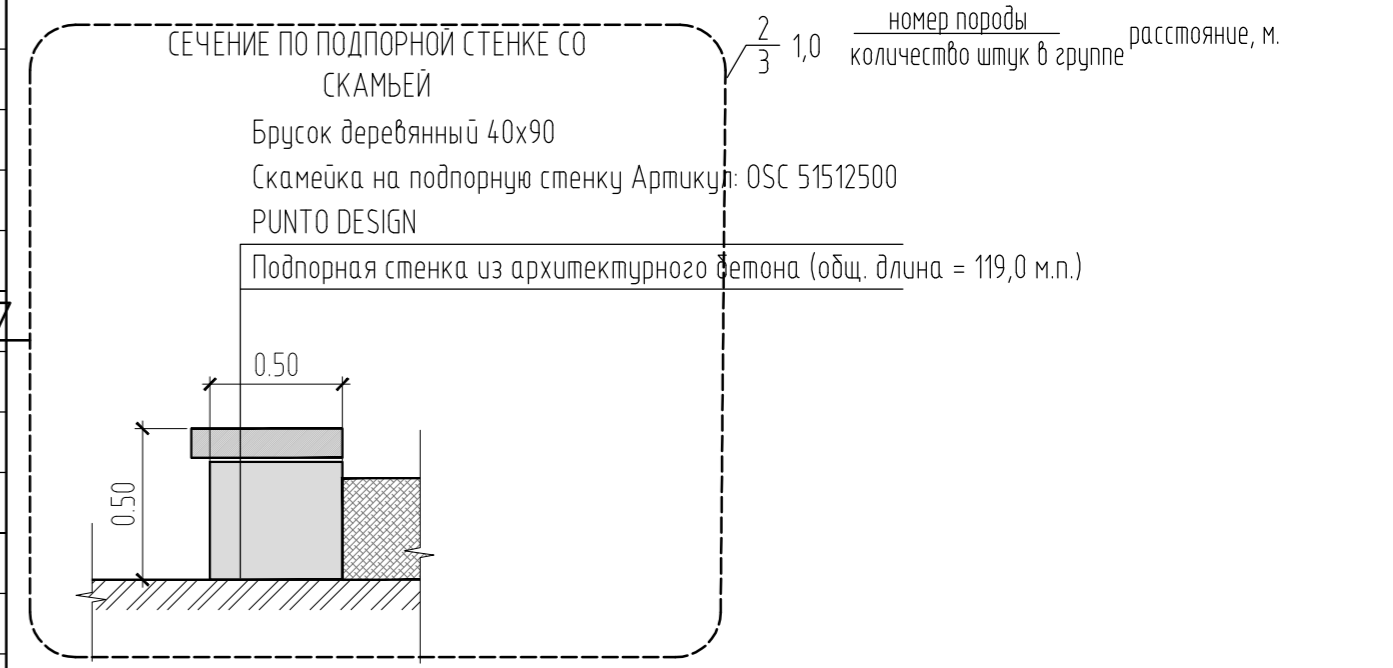
Обозначение	Наименование	Количество, м2	Примечания
	Газон	183.0	мятлик луговой - 20%, овсяница красная - 40%, райграс пастбищный - 40%. Нормы высева семян: 1 - 1,5 кг. на 100 м2. Семена засеивать на глубину 1 - 2 см.
	Композиции из декоративных кустарников	11.3	Рядник ряднolistный, Лох серебристый, барбарис тунберга, рододендрон даурский, спирея японская
	ИТОГО:	194.3	

ВЕДОМОСТЬ ЭЛЕМЕНТОВ ОЗЕЛЕНЕНИЯ (I ЭТАП СТРОИТЕЛЬСТВА)

Номер по плану	Наименование породы	Высота м.	Количество, шт.	Примечания
Деревья и кустарники				
1	Клен Гиналла	от 1,0м	16 шт.	ком 0,5х0,5х0,5
2	Рядник Ряднolistный	от 1,0м	55 шт.	ком 0,5х0,5х0,5
3	Сирень	от 2,0м	13 шт.	ком 0,8х0,8х0,8
4	Береза	от 2,0м	7 шт.	ком 0,8х0,8х0,8
5	Ель	от 2,0м	3 шт.	ком 0,8х0,8х0,8

ВЕДОМОСТЬ ЭЛЕМЕНТОВ ОЗЕЛЕНЕНИЯ (II ЭТАП СТРОИТЕЛЬСТВА)

Номер по плану	Наименование породы	Высота м.	Количество, шт.	Примечания
Деревья и кустарники				
1	Клен Гиналла	от 1,0м	10 шт.	ком 0,5х0,5х0,5
2	Рядник Ряднolistный	от 1,0м	12 шт.	ком 0,5х0,5х0,5
3	Сирень	от 2,0м	1 шт.	ком 0,8х0,8х0,8

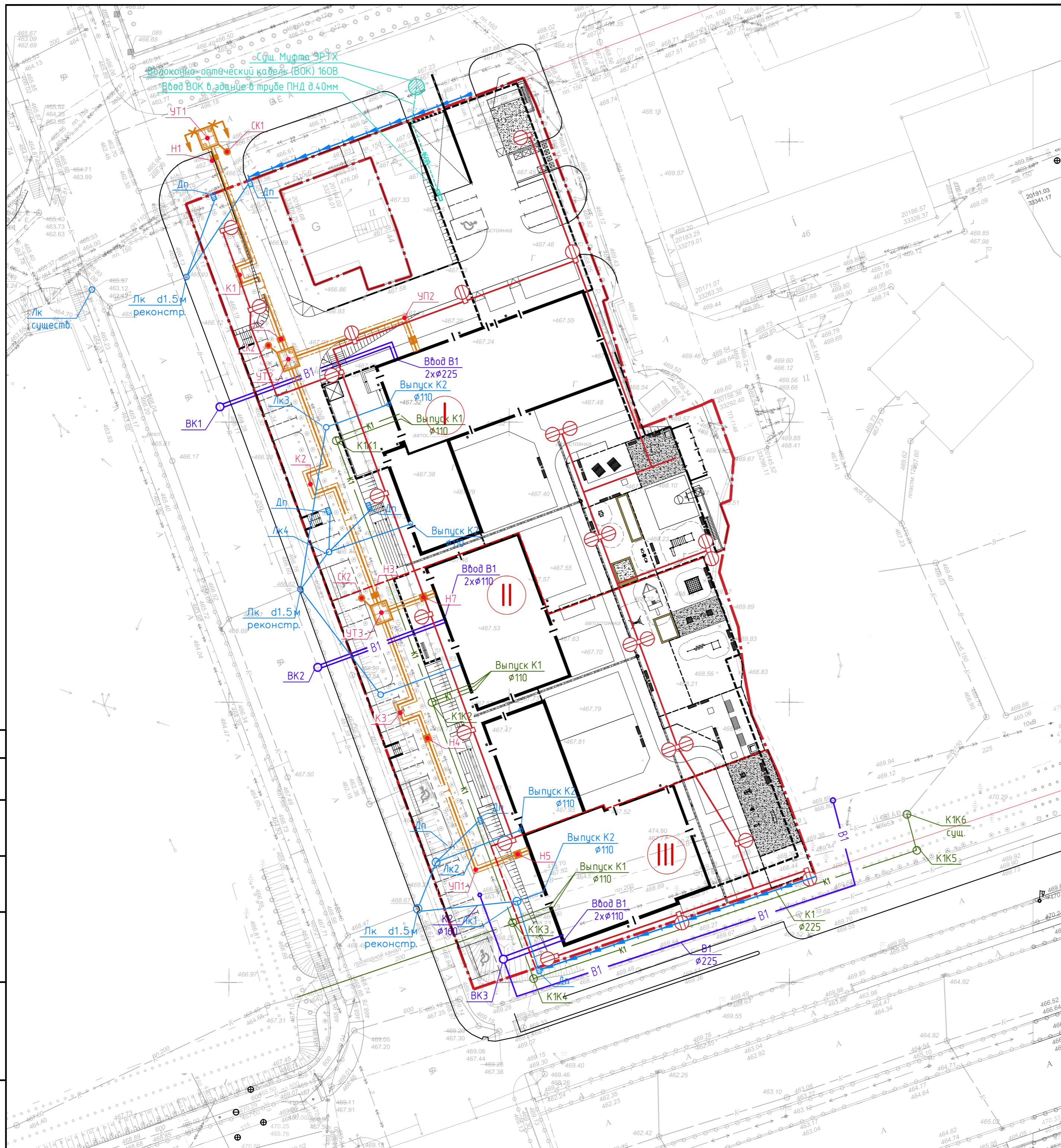


1-19-ПЗУ				
Группа многоэтажных жилых домов с подземной автостоянкой и нежилыми помещениями по улице Байкальской в городе Иркутске				
Изм.	Кол.уч.	Лист	Изд.	Подп.
	1	1	Зам.	
ГИП	Зубов			Дата 2.20
Разработал	Скоморохова			2.20
Исполнил	Скоморохова			2.20
План благоустройства М1:500			Стадия	Лист
			П	8
000 "Студия АЗ"				

Согласовано  
Взам. инв. №  
Подп. и дата  
Инв. № подл.



Обознач. на генплане	Наименование
	Проектируемые здания
	Граница отвода участка
	Бытовая канализация
	Ливневая канализация
	Хозяйственно-питьевой противопожарный водопровод
	Проектируемые тепловые сети
	Кабельная линия 0,4 кВ
	Опора наружного освещения
	Кабельная линия наружного освещения
	Волоконно-оптический кабель (ВОК) 160В



Согласовано	
Изм. № подл.	Взам. инв. №
	Подп. и дата

1-19-ПЗУ					
Группа многоквартирных жилых домов с подземной автостоянкой и нежилыми помещениями по улице Байкальской в городе Иркутске					
Изм.	Кол.уч.	Лист	Изд.	Подп.	Дата
	ГИП	Зидров			2.20
			Стадия	Лист	Листов
			П	9	
Разработал Скоморохов					2.20
Исполнил Скоморохов					2.20
Сводный план сетей М1:500					ООО "Студия АЗ"