

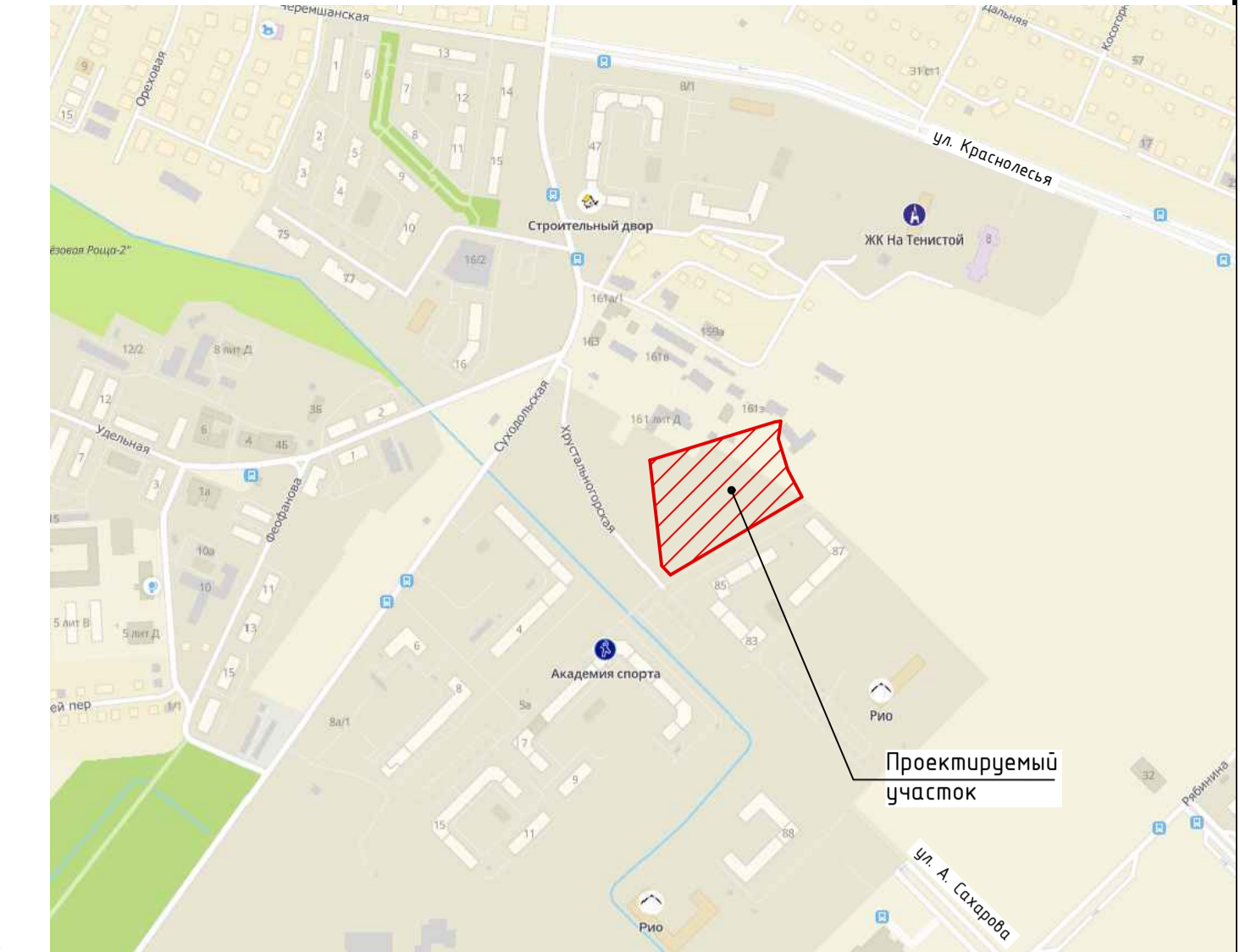
См. проект: "Строительство улицы Хрустальногорской от проспекта Академика Сахарова до улицы Суходольской, улицы Евгения Савкова от улицы Хрустальногорской до улицы Костурской, улицы Костурской от улицы Евгения Савкова до улицы Суходольской и улицы Суходольской от улицы Хрустальногорской до улицы Тенистой, с профилированием русла реки Патрушихи", шифр: 11/2019-03(04)-ППО, ООО "Проект Урал", 2020 год

См. проект: "Строительство ул. Кичигина от ул. Гвардейцев до местного проезда по ул. Хрустальногорской, с организацией выезда на ул. Суходольскую в городе Екатеринбург", шифр: 05-2017-00-ЭП, ООО "Термес-Стандарт", 2020 год

ТАБЛИЦА КООРДИНАТ ЗЕМЕЛЬНОГО УЧАСТКА (система координат МСК - 66)

НАИМЕНОВАНИЕ	X=	Y=
т.з.у.01	386360.2100	1527372.2100
т.з.у.02	386455.3100	1527525.9700
т.з.у.03	386486.7000	1527508.7100
т.з.у.04	386523.3000	1527496.7500
т.з.у.05	386531.9700	1527497.8000
т.з.у.06	386544.5100	1527499.3100
т.з.у.07	386543.4300	1527492.5700
т.з.у.08	386504.1200	1527372.3800
т.з.у.09	386495.2700	1527345.3300
т.з.у.10	386370.8500	1527361.5600
т.з.у.11	386480.7300	1527398.3400
т.з.у.12	386487.3900	1527396.1600
т.з.у.13	386490.0300	1527404.2400
т.з.у.14	386483.3800	1527406.4100

- УСЛОВНЫЕ ОБОЗНАЧЕНИЯ:
- - граница благоустройства территории
  - - граница этапов строительства
  - плиточное покрытие тротуара
  - плиточное покрытие площадки для отдыха взрослого населения
  - асфальтобетонное покрытие проезда, тротуара, велодорожки
  - покрытие из газонной решетки с возможностью проезда машин экстренной помощи
  - резиновое покрытие площадок
  - грунто-песчаное покрытие площадок
  - газон
  - шахта дымоудаления подземной автостоянки
  - шахта вытяжная подземной автостоянки



ВЕДОМОСТЬ ЖИЛЫХ И ОБЩЕСТВЕННЫХ ЗДАНИЙ И СООРУЖЕНИЙ

Номер на плане	Наименование и обозначение	Этажность	Количество		Площадь, м2		Строительный объем, м3		
			Зданий	Квартир	Застройки	Общая нормируемая квартира	Здания	Всего	
<b>1 этап строительства</b>									
1	Жилой дом со встроенными помещениями общественного назначения	26	1	383	383	1380.00	1380.00	111603.10	111603.10
6	Пристроенное здание с помещениями общественного назначения	1	1			700.30	700.30	4453.70	4453.70
7	Подземная автостоянка на 150 машиномест	1	1			50.00	50.00	1744.300	1744.300
8	Блочная трансформаторная подстанция	1	1			24.50	24.50		
9.1	Временная автостоянка на 10 м/мест								
9.2	Временная автостоянка на 9 м/мест								
9.3	Гостевая автостоянка на 9 м/мест								
9.6	Временная автостоянка на 9 м/мест								
10	Временная автостоянка на 210 м/мест								
<b>2 этап строительства</b>									
2	Односекционный жилой дом	9	1	39	39	550.00	550.00	16662.00	16662.00
9.4	Автостоянка для постоянного хранения на 9 м/мест								
9.5	Гостевая автостоянка на 8 м/мест								
9.7	Временная автостоянка на 5 м/мест								
9.8	Временная автостоянка на 9 м/мест								
9.9	Временная автостоянка на 7 м/мест								
<b>3 этап строительства</b>									
3	Двухсекционный жилой дом	9	1	127	127	1293.00	1293.00	38656.80	38656.80
<b>4 этап строительства</b>									
4	Односекционный жилой дом со встроенными помещениями общественного назначения	9	1	42	42	54100	54100	16622.00	16622.00
<b>5 этап строительства</b>									
5	Односекционный жилой дом со встроенными помещениями общественного назначения	9	1	56	56	65950	65950	20468.00	20468.00
<b>Существующие здания и сооружения</b>									
11.1	Существующая гостевая автостоянка на 1 м/мест								
11.2	Существующая гостевая автостоянка на 5 м/мест								
11.3	Существующая автостоянка для постоянного хранения на 9 м/мест								
11.4	Существующая гостевая автостоянка на 9 м/мест								
11.5	Существующая автостоянка для постоянного хранения на 9 м/мест								
<b>Перспективные здания и сооружения (в соответствии с утвержденным Проектом планировки)</b>									
12	Закрытая многоярусная автостоянка на 439 м/мест								

ЭКСПЛИКАЦИЯ ПЛОЩАДОК

Номер на плане	Наименование	Площадь, м²					Кол. площ.
		1 этап	2 этап	3 этап	4 этап	5 этап	
A	Площадка для игр детей дошкольного и младшего школьного возраста	687.32	379.98	-	-	-	1067.30
B	Площадка для отдыха взрослого населения	14.74	-	89.16	-	-	230.90
B	Площадка для занятий физкультурой (всего): в том числе велодорожка	345.49	156.08	86.97	-	-	588.54
G1, G2	Площадка для ТБО	238.69	156.08	-	-	-	394.77
		-	-	-	-	-	-

ИКП-006-00-ПЗУ.ГЧ

1	Зам.	99-21	03.21	Дата	Многоэтажная жилая застройка со встроенно-пристроенными нежилыми помещениями в районе улиц Суходольской-Тенистой-Верхнеуфалинской-Хрустальногорской в Верх-Исетском районе г.Екатеринбурга. Участок 21		
Изм.	Кол.	Лист	№Док	Подп.			
Разработал	Шестеро	02.21			Стадия	Лист	Листов
Проверил	Тахтарова	02.21			П	3	
Гл.спец.	Тахтарова	02.21			Схема планировочной организации земельного участка М 1:500		
Норм.контр.	Карязина	02.21			Формат А1		

