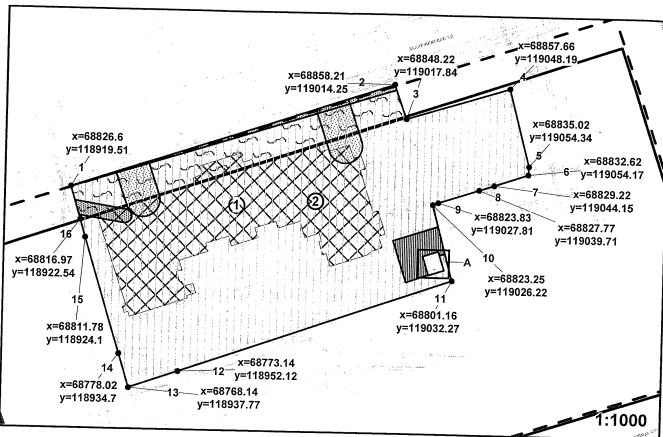


1. Чертеж градостроительного плана земельного участка и линий градостроительного регулирования



- земельный участок 78:42:1820704:1 (равнозначен кадастровому номеру 78:42:18207Г:1)
Площадь участка S=0.6859га
 - объект капитального строительства в границах участка (является историческим зданием в соответствии с Законом Санкт-Петербурга от 24.12.2008 №820-7 (с изменениями от 26.06.2014))
 - места реконструкции исторического здания в пределах капитальных стен с сохранением отметки конька крыши
 - красные линии определенные в составе проекта детальной планировки южной части г. Пушкин от 16.08.1980 № 417
- Зоны с особым режимом использования:**
- охранная зона водопроводных сетей(*)
 - охранная зона сетей связи и сооружений связи(*)
 - (*) - указаны в соответствии со сведениями информационной системы обеспечения градостроительной деятельности
 - охранная зона подстанций и других электротехнических сооружений
 - охранная зона объектов культурного наследия (ОЗ 3-4)
 - элементы исторической планировочной структуры (исторические зеленые насаждения); озеленение вдоль Захаржевской ул. (существующее)
 - элементы исторической планировочной структуры; исторические линии застройки (существующие)

На весь земельный участок распространяется зона с особыми условиями использования территории в части зон полос воздушных подходов аэродромов и приаэродромной территории Санкт-Петербургского авиационного узла

- смежный земельный участок, прошедший государственный кадастровый учет
- 78:42:1820704:3 - кадастровый номер смежного земельного участка

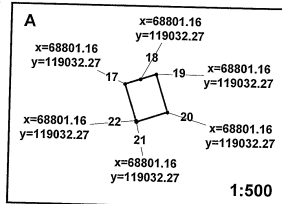
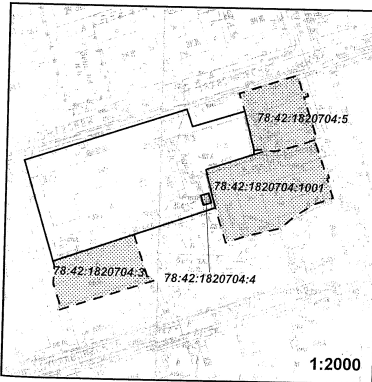
Параметры разрешенного строительства:

- в соответствии с п. 2.2.2 - 2.2.4 градостроительного плана земельного участка

Чертеж градостроительного плана земельного участка разработан на топографической основе, выполненной ОАО "Трест ГРИИ" 20.09.2013 г., М1:500.

Информация о границах зон планируемого размещения объекта капитального строительства для государственных или муниципальных нужд: отсутствует

2. Схема расположения земельного участка в окружении смежно расположенных участков (ситуационный план)



| | | | | | |
|--|---------|----------------|--------|--|---------|
| RU78100000-20846 | | | | | |
| Санкт-Петербург, город Пушкин, Захаржевская улица, дом 14, литера А | | | | | |
| Изм. | Кол.уч. | Лист | № док. | Подпись | Дата |
| Спец.ОГП | | Бахвалова К.В. | | <i>[Signature]</i> | 07/2014 |
| Градостроительный план земельного участка | | | | Страниц | Листов |
| | | | | 1 | 1 |
| Чертеж градостроительного плана М1:1000 | | | | Комплет по градостроительству и архитектуре | |