

ЭКСПЛИКАЦИЯ ЗДАНИЙ И СООРУЖЕНИЙ

№ п/п	Наименование	Кол-во	Этаж-ность	Прим.
1	Многоквартирный жилой дом	1	4	
2.1-2.2	Площадки для игр детей	2		
3	Площадки для отдыха взрослого населения	1		
4	Спортивная площадка	1		
5	Открытая автостоянка на 53 машино-места	1		
6.1-6.2	Открытая гостевая автостоянка на 5 машино-мест	2		
7	Открытая автостоянка на 2 машино-места	1		
8	Трансформаторная подстанция	1		
9	Контейнерная площадка	1		
10	Канализационная насосная станция	1		

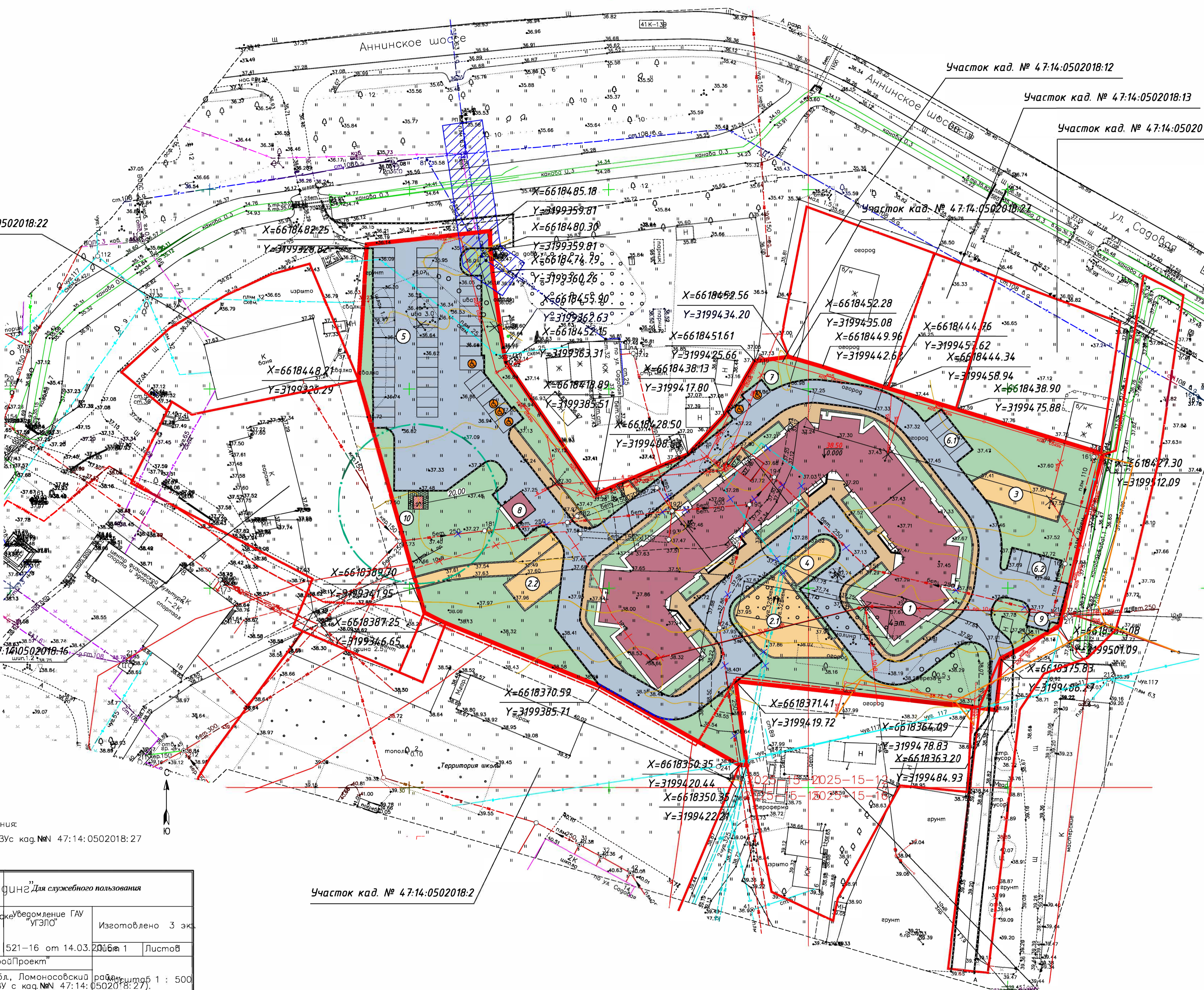
УСЛОВНЫЕ ОБОЗНАЧЕНИЯ

Условный знак	Наименование
	Граница земельных участков
	Здания и сооружения проектируемые
	Бортовой камень проектируемый (БР 100.30.15/БР 100.20.8)
	Дорожные покрытия проездов из асфальтобетона существующее
	Дорожные покрытия проездов из асфальтобетона проектируемые
	Дорожные покрытия тротуаров проектируемые
	Газоны проектируемые
	Газонная решетка, Н=0,8 м
	Набивное покрытие проектируемое
	Охранная зона газопровода
	Парковочные места для МГН
	Схема движения транспорта

ТЕХНИКО-ЭКОНОМИЧЕСКИЕ ПОКАЗАТЕЛИ

№ п/п	Наименование	Ед. изм.	Количество в границах земельного участка	Примечание
1	Площадь участка	м ²	12877,0	
2	Общая площадь квартир	м ²	5178,4	
3	Площадь застройки, в т.ч.: многоквартирный жилой дом трансформаторная подстанция временное здание КНС	м ²	2196,4 2152,4 36,0 8,0	
4	Площадь покрытий, в т.ч.: - проезды - тротуары - отмстка	м ²	5433,5 4376,8 776,4 280,3	
5	Площадь озеленения, в т.ч.: - газоны - набивное покрытие	м ²	5247,1 4425,5 821,6	в т.ч. газонная решетка - 16 кв.м
6	Плотность застройки	%	17,1	

Участок кад. № 47:14:0502018:27, Зона Ж2, S=12877 кв.м
РАСЧЕТ НОРМИРУЕМЫХ ЭЛЕМЕНТОВ:
 По заданию на проектирование общая площадь жилого фонда квартир составляет 5150 м².
 Общее количество проживающих = 172 человека (исходя из расчета - 30 м² на человека).
 Расчет площади нормируемых элементов дворовой территории (п. 2.2.26 «Региональных нормативов градостроительного проектирования Ленинградской области»):
 Минимально допустимый уровень обеспеченности площадками для игр детей, отдыха взрослого населения и занятий физкультурой в жилых зонах населенных пунктов, расположенных в зоне интенсивной урбанизации (зона А), должен быть не менее 5% общей площади элемента планировочной структуры (квартала, микрорайона и др.) или отдельного земельного участка, на котором размещается жилой дом (группа жилых домов):
 $12877 \cdot 0,05 = 643,9 \text{ м}^2$
 Фактическая площадь площадок для детей и отдыха взрослых - 668,3 м².
 В том числе на участке размещена спортивная площадка - 67,0 м².
 Расчетное число машино-мест (СП 4.13130.2013 ст. 11):
 Для парковки легковых автомобилей посетителей территории малоэтажной и среднеэтажной жилой застройки следует предусматривать автостоянки исходя из уровня автомобилизации на расчетный срок, автомобилей на 1000 чел: 350 легковых автомобилей.
 $172 \text{ человека} / 1000 \cdot 350 = 60 \text{ м/мест}$, а также 5 м/места для встроенных помещений. Итого 65 м/места, на участке размещено 100% от расчетного количества м/мест.
 В соответствии с СП 59.13330.2012 "Доступность зданий и сооружений для маломобильных групп населения" п. 4.2.1:
 "На индивидуальных автостоянках на участке около или внутри зданий учреждений обслуживания следует выделять 10% мест (но не менее одного места) для транспорта инвалидов"
 $65 \cdot 0,1 = 6 \text{ м/мест}$, в т.ч. 3 м/места для автотранспорта инвалидов на кресле-коляске.
Расчет площади озеленения:
 п. 2.2.31 Площадь озелененной территории микрорайона (квартала) многоквартирной застройки жилой зоны (без учета участков общеобразовательных учреждений и дошкольных организаций) должна составлять не менее 5 м²/чел.
 Требуемая площадь озеленения - $172 \cdot 5 = 860 \text{ м}^2$.
 Фактическая площадь озеленения - 5247,1 м².
 Плотность озеленения - 41%, в т.ч. 50% - деревья в кадках.



Участок кад. № 47:14:0502018:22

Участок кад. № 47:14:0502018:12

Участок кад. № 47:14:0502018:13

Участок кад. № 47:14:0502018:7

Участок кад. № 47:14:0502018:21

Участок кад. № 47:14:0502018:16

Участок кад. № 47:14:0502018:2

Участок кад. № 47:14:0502018:1

Условные обозначения:
граница ЗУс кад. № 47:14:0502018:27

ООО "Таблола-холдинг" Для служебного пользования			
Свидетельство о допуске к инж. изысканиям	Уведомление ГАУ "УГЭЛО"	ИЗГОТОВЛЕНО 3 экз.	
№ И-011-121 от 27 ноября 2015г.	521-16 от 14.03.2016г.	Листов 1	
Заказчик ООО "НСК-СтройПроект"			
Адрес Ленинградская обл., Ломоносовский район, с/пос. п. Аннина, за школой (ЗУ с кад. № 47:14:0502018:27).			
Составлен по материалам съемки	Плановой части апрель 2016 г.	Система координат местная 1964г	
Географический план			
Высотной части 2016 г.	Система высот Балтийская		
Ген. директор	Ганюков И.А.	Геозвесп	Пермяков А.П.
Корректор	Краева С.И.	Составил	Филатова И.Б.

Предусмотреть охранные зоны геодезических пунктов согласно "Положения об охранных зонах и охране геодезических пунктов на территории Российской Федерации", утвержденного постановлением Правительства РФ от 07.01.1996г. № 1170

03-З/2016-ПЗУ			
Ленинградская область, Ломоносовский район, Аннинское сельское поселение, п. Аннина за школой			
Изм.	Кол-во	Лист	№ док.
ГИП	Толкачев	11	11.16
ГАП	Верским	11	11.16
Разработал	Колосова	11	11.16
Н.контр.	Толкачев	11	11.16
Многоквартирный жилой дом со встроенными помещениями		Страница	Лист
Схема планировочной организации земельного участка М:500		7	3
ООО "ПСК" ГИЛЬДИЯ ЗОДЧИХ			