

Номер на плане	Наименование	Обозначение
1	Жилой дом 1, секция 1, 2	Проектируемый на этапе 1
4.1	Трансформаторная подстанция	Проектируемая на этапе 1
5	Распределительная трансформаторная подстанция	Проектируемая на этапе 1
6	Автостоянка	Проектируемая на этапе 1
7	Автостоянка гостевая	Проектируемая на этапе 1
8	ГРПШ	Проектируемая на этапе 1
9	Въезд в подземный паркинг. Подземный паркинг	Проектируемый на этапе 1
10	Автостоянка	Проектируемый на этапе 1

ТЕХНИКО-ЭКОНОМИЧЕСКИЕ ПОКАЗАТЕЛИ

№ п/п	Наименование	Ед. изм.	Кол-во	Примеч.
1	Площадь территории в границах земельного участка	м ²	22644.00	
1.1	Площадь территории благоустройства	м ²	13331	
2	Площадь застройки	м ²	1930.9	
3	Площадь твердых покрытий, в т. ч.:	м ²	5193.67	
3.1	Площадь плиточных покрытий (серая плитка)	м ²	2362.7	пож. проевд.
3.2	Площадь плиточных покрытий (оранжевая плитка)	м ²	935.5	
3.3	Отмостка	м ²	142.90	
3.4	Покрытие площадок	м ²	1734.57	
4	Газон	м ²	1909.6	
5	Щебеночное покрытие	м ²	4296.83	

УСЛОВНЫЕ ОБОЗНАЧЕНИЯ

- ТИП 1-Тротуарная плитка
- ТИП 11-Тротуарная плитка
- ТИП 2- Резиновое покрытие
- ТИП 3- Гранитный отсев фр 0-5мм
- ТИП 5 Газон
- ТИП 6 Щебень известняковый фр 40-70, с расклевкой щебнем фр 20-40
- ТИП 7-Отмостка см. АР

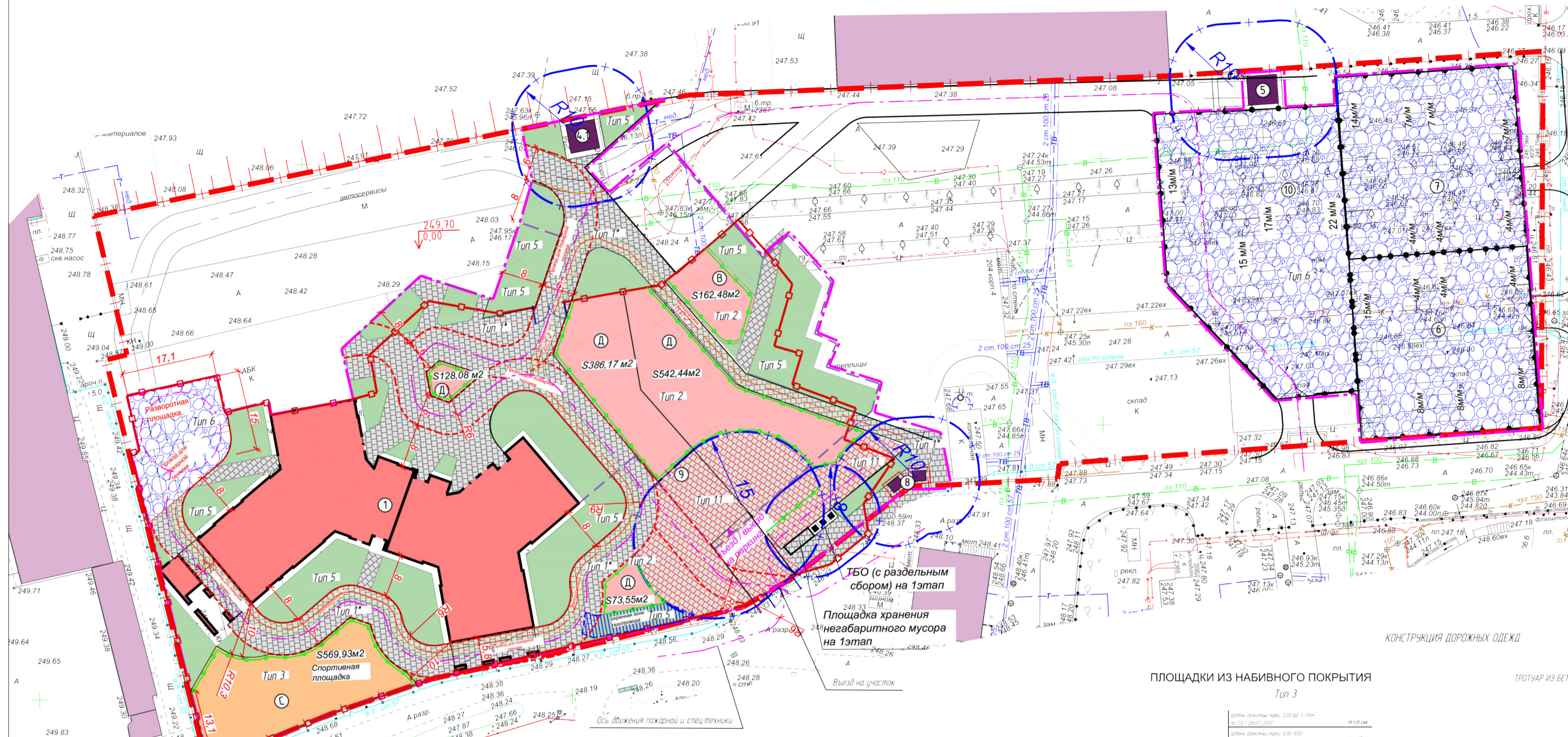
- Граница землеотвода
- Граница 1 этапа
- Граница подземного паркинга
- Граница санитарного разрыва
- Ограждение площадок
- Ось движения пожарной и спец. техники
- Демонтируемые здания
- Мусорный контейнер
- Детская площадка
- Площадка для взрослых
- Ограждение этап 1

Направление движения пожарной техники

Примечание

План земельного участка представлен на территории земельного участка по этапу 1

Граница работ Этап 1



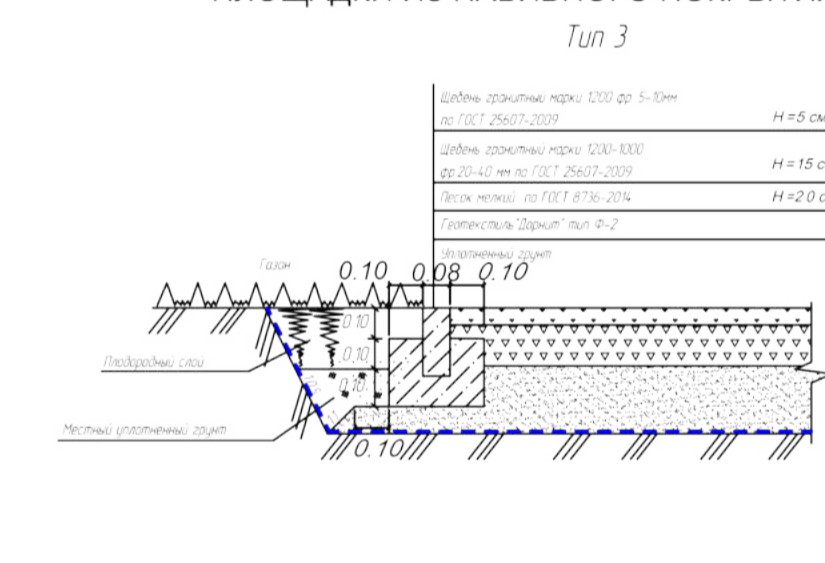
ВЕДОМОСТЬ ТРОТУАРОВ, ДОРОЖЕК И ПЛОЩАДОК

NN п/п	НАИМЕНОВАНИЕ	Тип	Площадь покрытия м ²	Примечание
1	Тротуар с бордюром из бортового камня марки БР100.20.8	1	2362.7	серая
2	Тротуар с бордюром из бортового камня марки БР100.20.8	1.1	935.5	оранжевая
3	Детские площадки + взрослые с резиновым покрытием с бордюром из бортового камня марки БР100.20.8	2	1164.64	
4	Спортивная площадка с набивным покр. бордюром из бортового камня марки БР100.20.8	3	569.93	
5	Площадки со щебеночным покрытием бордюром из бортового камня марки БР100.20.8	6	4296.83	
6	Отмостка с бордюром из бортового камня марки БР100.20.8	7	142.90	

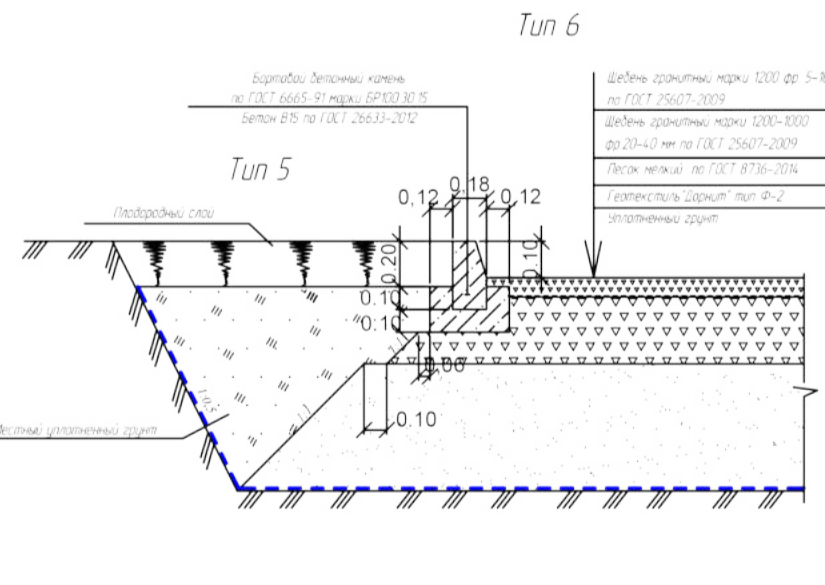
Расчет обеспеченности объектами для постоянного хранения автомобилей (согласно п.4.3 Нормативов градостроительного проектирования городского округа Муниципального образования «город Екатеринбург») Расчетное число мест хранения автомобилей в многоквартирной жилой застройке должно составлять не менее 1 места на 80 кв.м. жилищного фонда 80% от расчетного числа мест хранения автомобилей в многоквартирной жилой застройке следует определять для размещения мест постоянного хранения автомобилей, 20% - для временного хранения автомобилей.
 $S_{жб} = \text{Площадь жилищного фонда} = 23667 \text{ м}^2$
 Расчет требуемого количества парковочных мест = $S_{жб} \cdot 23667 \text{ м}^2 / 80 \text{ м}^2 = 296 \text{ м}^2$, из них:
 - $296 \cdot 0,8 = 236,8 \text{ м}^2$ для постоянного хранения
 - $296 \cdot 0,2 = 59,2 \text{ м}^2$ для временного хранения
 Для обеспечения парковочных мест для инвалидов (согласно СП 59.13330.2018 п.5.2.1) в общее число парковочных мест для постоянного пребывания МГН, выделается:
 в мест = $96 \cdot 0,02 = 1,92$ места для маломобильных групп населения
 Минимальный размер земельного участка под 296 парковочных мест составляет 7400 м², (согласно п.4.6 Таблицы 16 Нормативов градостроительного проектирования городского округа Муниципального образования «город Екатеринбург»). Минимальные расчетные показатели размеров земельных участков насаждения и насаждений: площадки для постоянного и временного хранения легковых автомобилей в зависимости от их этажности следует принимать для наземных открытых стоянок 25 м² на машино-место)
 Проектант обеспечивается:
 281 машино-место из 296 м² места в составе 156 м² места на открытой автостоянке, и 125 м² м в паркинге
 Гостевые машино-места размещены на автостоянке №7(по экспликации)

Расчет обеспечения площади площадок

ПЛОЩАДКИ ИЗ НАБИВНОГО ПОКРЫТИЯ

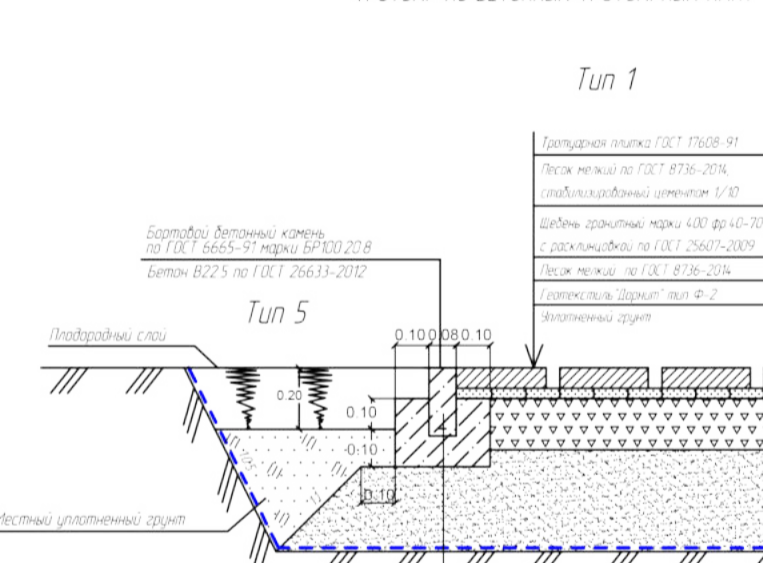


ПЛОЩАДКИ ИЗ РЕЗИНОВОГО ПОКРЫТИЯ



КОНСТРУКЦИЯ ДОРОЖНЫХ ОДЕЖД

ТРОТУАР ИЗ БЕТОННЫХ ТРОТУАРНЫХ ПЛИТ



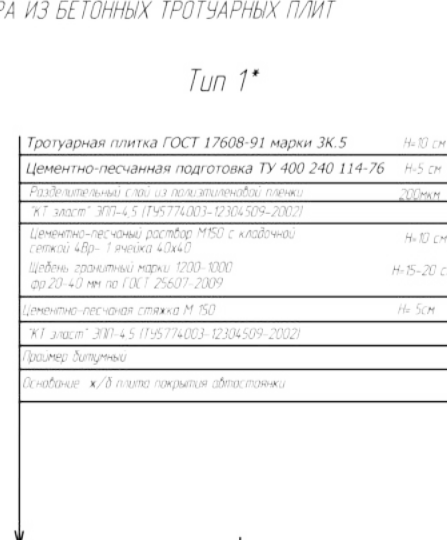
ПЛОЩАДКИ ИЗ РЕЗИНОВОГО ПОКРЫТИЯ



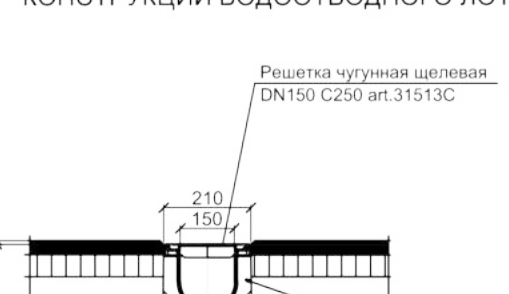
КОНСТРУКЦИЯ ДОРОЖНЫХ ОДЕЖД

НА ЖЕЛЕЗОБЕТОННОЙ ПЛИТЕ ПОКРЫТИЯ АВТОСТОЯНКИ

ТРОТУАРА ИЗ БЕТОННЫХ ТРОТУАРНЫХ ПЛИТ



КОНСТРУКЦИИ ВОДООТВОДНОГО ЛОТКА



111-2021-ПЗУ			
Изм.	Кол-во	Лист	Дата
Разработал	Сметчик	Подпись	Дата
Проверил	Кузнецов	Сметчик	Кузнецов
ГИП	Сметчик	Сметчик	Кузнецов
Н.контр.	Коршунов	Сметчик	Коршунов
Жилая застройка с нежилыми помещениями, автономными крышными газовыми котельными, с подземной и наземными многоярусными стоянками автомобилей по ул. 8 Марта 204г в Чкаловском районе г. Екатеринбург - 1 этап			
Жилой дом №1 Секции С11 и С12	Стандия	Лист	Листов
Схема планировочной организации земельного участка	7	2	