

Предусмотреть охранные зоны геодезических пунктов согласно "Положения об охранных зонах и охране геодезических пунктов на территории Российской Федерации", утвержденного постановлением Правительства РФ от 07.10.1996г N 1170

- Примечания:
1. Съемка текущих изменений выполнена ООО "НПП СКИН" по состоянию на октябрь 2016г. с планово-высотной привязкой к п.п. N.N. 15316-Б, 16187/Б, 12453, 13536, и к реперам ст.Рп.15450, ст.Рп.15599.
 2. Подземные сооружения, не имеющие выходов на поверхность, нанесены по исполнительным чертежам и материалам полевого обследования.
 3. Полнота и местоположение подземных сооружений согласованы.
 4. Экспликация колодезь подземных сооружений составлена попланшетно.



ОБЩЕСТВО С ОГРАНИЧЕННОЙ ОТВЕТСТВЕННОСТЬЮ
ООО "НПП СКИН"
НАУЧНО-ПРОИЗВОДСТВЕННОЕ ПРЕДПРИЯТИЕ
СЛУЖБА КАДАСТРОВОЙ ИНФОРМАЦИИ

Свидетельство о допуске к работам по выполнению инженерно-геодезических изысканий № 0103-ИЗ-2013-7816057780-05 от 18 декабря 2013 г. выдано НКСП «Региональное инженерно-изыскательское объединение»

ДЛЯ СЛУЖЕБНОГО ПОЛЬЗОВАНИЯ
Уч.№ 2390 по книге №1
Изготовлено: 1 экземпляр
Количество листов в 1 экз. - 1

Назначение работ: для проектирования и строительства.
Увед. № 2469/16 от 28.09.2016г.
Дог. № 110-С/16 от 21.09.2016г.
Дата: 02.11.2016г.
Масштаб 1:500

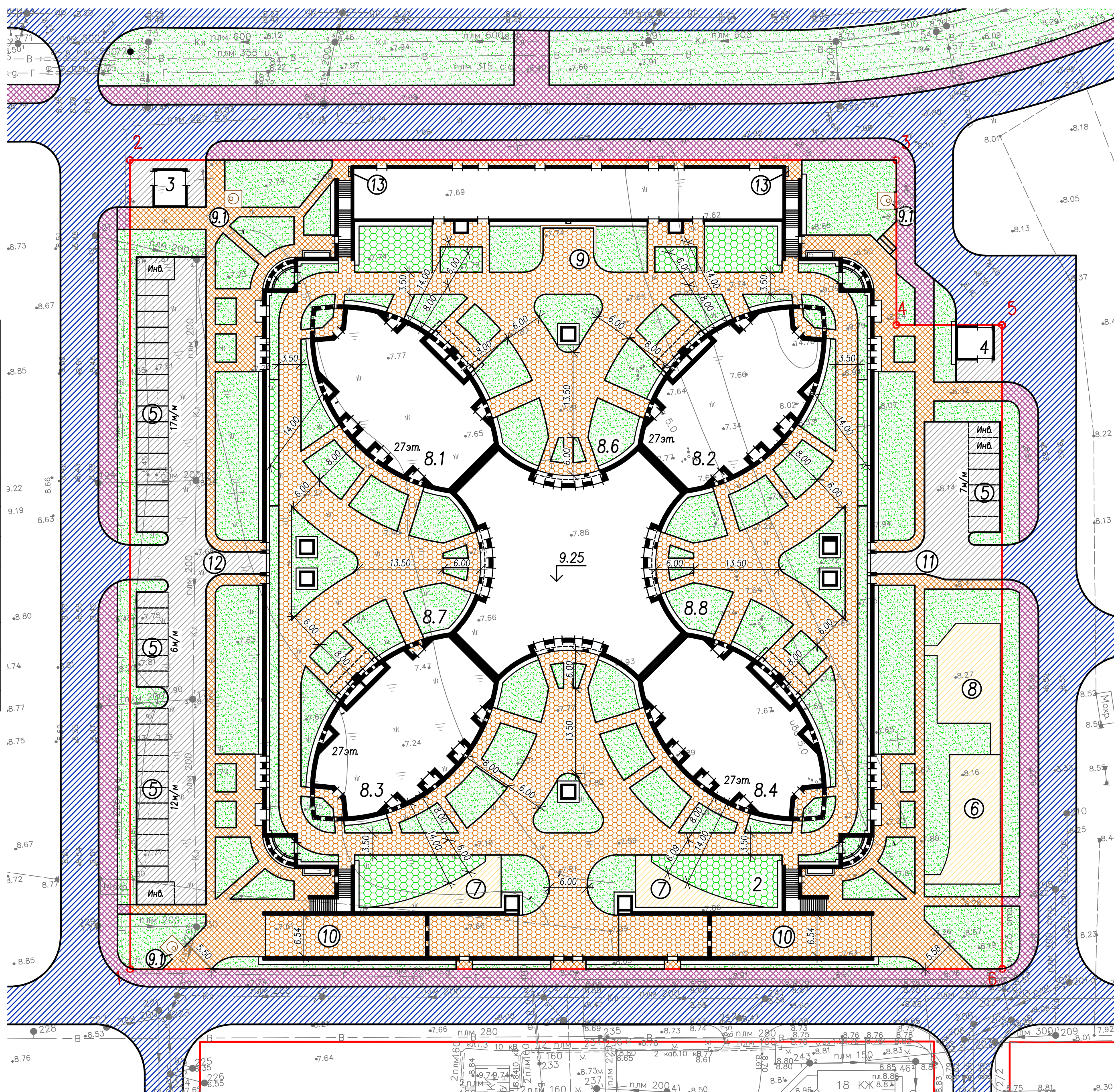
Система координат: местная 1964 года
Система высот: Балтийская 1977 года

Приложение: экспликация колодезь подземных сооружений на 5 листах

Директор: Данильчук С.С.
Корректор: Слободкина М.М.
Гл. инженер: Болтышев А.Д.
Составитель: Степанова Г.А.
Топограф: Качутин А.Г.



27.10.2016г.
Действующая генеральная схема с измененными данными (конец проектной) в границах осямок с учетом замечаний к проекту.
Производственно-эксплуатационное управление № 5
Санкт-Петербург, ул. Роменская, д. 9-а



ЭКСПЛИКАЦИЯ ЗДАНИЙ И СООРУЖЕНИЙ

Номер на плане	Наименование	Примечание
1	Жилой дом со встроенными помещениями (5 секций) Секции 8.1, 8.2, 8.3, 8.4, 8.5	
2	Встроенная автостоянка на 274 машиномест	
3	Трансформаторная подстанция №11	
4	Трансформаторная подстанция №12	
5	Открытые гостевые стоянки автомобиля	42 м/к 6 м.ч 4 авт. ММГН
6	Детская площадка	
7	Площадка для отдыха взрослого населения	2 шт.
8	Площадка для занятий физкультурой	
9	Площадка для хранения крупногабаритных отходов	
9.1	Площадка для установки подземной системы МОЛОК для сбора мусора	3 шт.
10	Пандусы для въезда транспорта на кровлю автостоянки	2 шт.
11	Въезд во встроенную автостоянку	
12	Въезд из встроенной автостоянки	
13	Лестничное подземное устройство БК 350 для ММГН	

ТЕХНИКО-ЭКОНОМИЧЕСКИЕ ПОКАЗАТЕЛИ ЗЕМЕЛЬНОГО УЧАСТКА

Номер п/п	Наименование	Количество кв. м	Примечание
На урбне земли			
1	Площадь земельного участка в границах землепользования	17276	
2	Площадь застройки, в том числе, площадь жилого дома, встроенной автостоянки, кроме того, площадь БКПП - 2 шт.	11748 3272 8476 62	С крышами и пандусами В границе земельного участка
3	Площадь твердых покрытий	3032	
4	Площадь озеленения, в том числе, площади набивных покрытий	2434 335	
Кровля автостоянки			
5	Площадь твердых покрытий	4377	
6	Площадь озеленения, в том числе, площади набивных покрытий, покрытие из газонной решетки	2990 140 520	
7	Процент застройки, в том числе, без учета автостоянки	68% 19%	В границе землепользования
8	Процент озеленения (с грунтовыми покрытиями), %	31%	

РАСЧЕТ АВТОСТОЯНОК

1. Жилой дом	
Общая площадь квартир	49618.34 кв.м
Норма жилищной обеспеченности на 1 чел на 2020 год (пункт 2.1.3 РНП ЛО)	30-35 кв.м
Количество жителей из расчета 30 кв.м на человека	1654 чел.
Уровень автомобилизации на 1000 жителей (пункт 3.5.5 РНП ЛО)	440 м/м
Расчетное количество машиномест	728 м/м
63% расчетного парка индивидуальных легковых автомобилей (пункт 3.5.237 РНП ЛО)	459 м/м
2. Встроенно-пристроенные помещения	
Административно-общественные учреждения	
Количество работающего персонала	66 чел.
Норма стоянок на 100 работающих (пункт 3.5.242 Табл. 100 РНП ЛО)	38 м/м
Количество необходимых стоянок	25 м/м
Количество необходимых стоянок всего	484 м/м
Размещено на земельном участке всего	316 м/м
- во встроенной автостоянке	274 м/м
- на открытых автостоянках	42 м/м
в том числе, машиноместа для ММГН (10%)	4 м/м
Расчет выполнен в соответствии с:	
- с РНП Ленинградской области, пункты 2.1.3, 3.5.5, 3.5.237, 3.5.242 (табл. 100);	
- с Законом №181-ФЗ "О социальной защите инвалидов в РФ";	
- с Законом Заказчика	
Размещение недостающего количества машиномест предполагается на территории квартала на местах одновременного хранения автомобилей, расположенных в соответствии с Проектом планировки в северной и западной частях квартала в пределах пешеходной доступности от участка застройки (см. чертеж "Ситуационный план", л.1)	

УСЛОВНЫЕ ОБОЗНАЧЕНИЯ

- Проектируемый жилой комплекс
- Проезды и площадки из асфальтобетона
- Улично-дорожная сеть по ПП и ПМ квартала
- Тротуары по ПП и ПМ квартала
- Покрытие тротуаров на уровне земли
- Покрытие тротуаров на уровне эксплуатируемой кровли
- Площадки и дорожки из набивного покрытия
- Газонная решетка
- Покрытие газонов
- Граница землепользования

ПРИМЕЧАНИЯ

1. Генеральный план выполнен на основании:
 - а). Заявления на проектирование
 - б). Градостроительного плана земельного участка N RU47504303-227
2. Буровые скважины нанесены по Плану расположения инженерно-геологических выработок М 1:1000 Технического отчета об инженерно-геологических изысканиях жилого комплекса со встроенно-пристроенными помещениями и встроенной автостоянкой, разработанного ООО «СТРОЙГЕОПРОЕКТ» в 2013 г., инв. N 017-13. Скважины нанесены Браниновой Н. С.

сМ4.12.14 - ПЗУ

Ленинградская обл., Всеволожский район, дер. Кудрово, микрорайон Новый Оккервиль, строительная позиция № 8 (лот 8)					
Изм.	№м.уч.	Лист	№ док.	Подпись	Дата
ГИП	Исмаилов				
ГАП	Трофимов				
Разраб.	Бранинова				
Разраб.	Нефедова				
Н.контр.	Богданов				
Жилой комплекс со встроенно-пристроенными помещениями и встроенной наземной автостоянкой					Страница 2
Схема планировочной организации земельного участка М 1:500					Листов 2
					000 "Студия М4"