

Экспликация зданий и сооружений

№ п/п	НАИМЕНОВАНИЕ	Этап строительства	ПРИМЕЧАНИЯ
1	Многоэтажный жилой дом секция С2", 7 этажей	1 этап строительства	Проектируемое
2	Многоэтажный жилой дом секция С1,С1.1, 8 этажей	2 этап строительства	Проектируемое
3	Многоэтажный жилой дом секция С1,С2, 7-8 этажей	3 этап строительства	Проектируемое
4	Многоэтажный жилой дом секция С2.1,С2, 8 этажей	4 этап строительства	Проектируемое
5	Многоэтажный жилой дом секция С4", 8 этажей	5 этап строительства	Проектируемое
6	Многоэтажный жилой дом секция С2.1,С3, 8 этажей	6 этап строительства	Проектируемое
7	Многоэтажный жилой дом секция С4,С5, 8 этажей, подземный гараж	7 этап строительства	Проектируемое
8	Площадка для спорта		Проектируемое
9	Площадка для отдыха детей		Проектируемое
10	Площадка для отдыха		Проектируемое
11	Беседка		Проектируемое
12	Пруд		Проектируемое
13.1	Автостоянка		Проектируемое
13.2	БКТП		Проектируемое
14			Проектируемое
15.1	Площадка для мусороконтейнеров		Проектируемое
15.2	Площадка для мусороконтейнеров		Проектируемое
16	Автомобильная остановка		Существующая
17	Подземный паркинг на 1 машино место		Проектируемое

Расчет парковочных-стояночных мест произведен в соответствии со статьей 64 «Правил землепользования и застройки муниципального образования город Коммунар Гатчинского муниципального района Ленинградской области».

Согласно ст. 64 ПЗЗ МО г.Коммунар минимальное количество машино-мест - одно машино-место на 80 м2 общей жилой площади квартир.

Количество парковок на участке - 24300/80= 304 м/с учетом офисных помещений, где 45 работающих 1 м на 5 работников +9 м/м.

Всего необходимо предусмотреть 313 машино-мест.

Так же необходимо предусмотреть 10% мест для транспорта инвалидов, в том числе при количестве машино-мест от 201 до 1000 8 мест и дополнительно 2% специализированных мест для автотранспорта инвалидов на кресле-коляске.

При числе мест 313х10%=31 машино-место, в т.ч. 14 машино-мест для инвалидов колясочников. Проектом предусмотрено 16 мест для инвалидов колясочников, 15 машино-мест для транспорта инвалидов.

Проектом предусмотрено размещение на территории участка 159 машино-мест

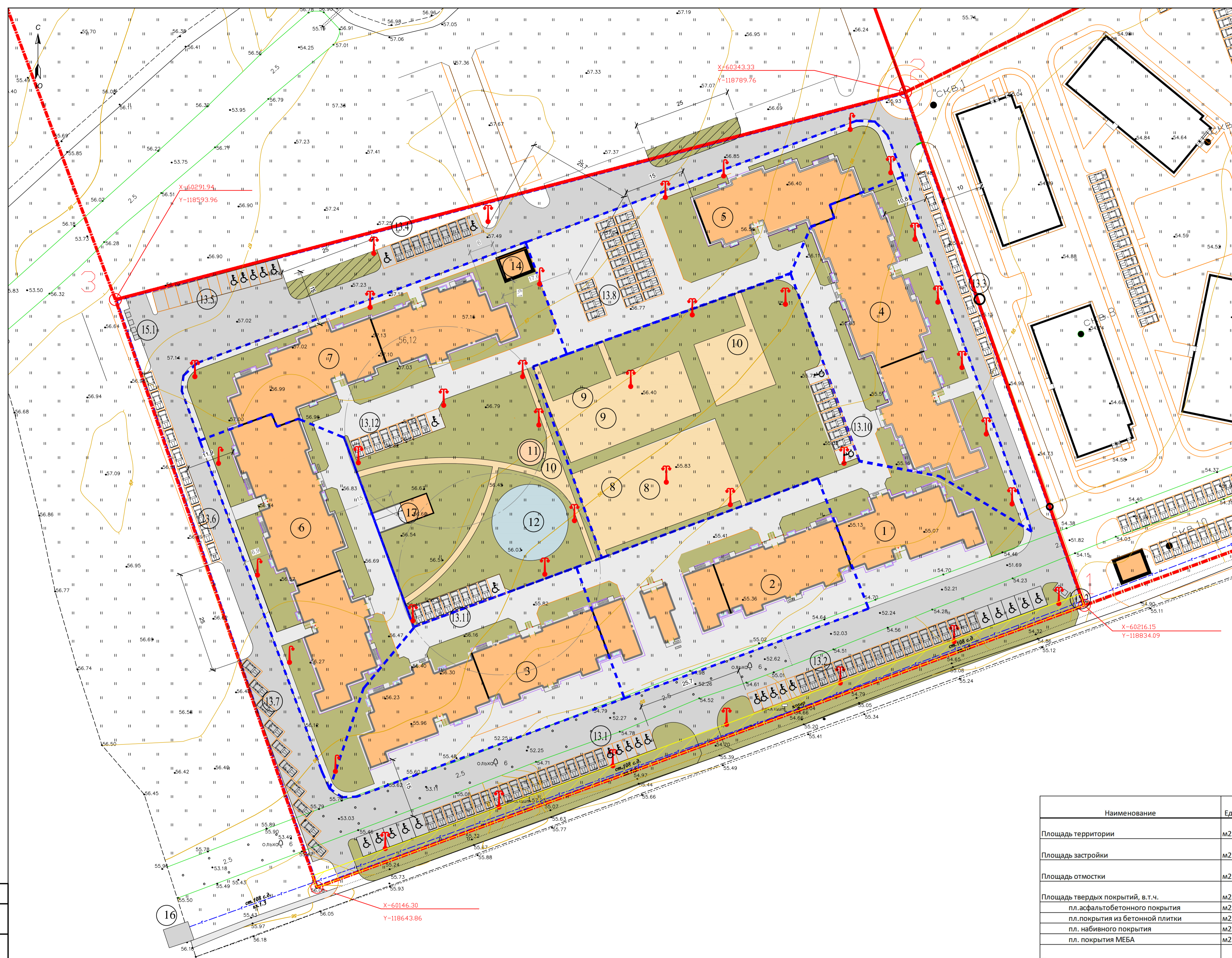
Согласно ПЗЗ г. Коммунар за пределами земельного участка может размещено не более 50% необходимых машино-мест.

В проекте предусмотрено размещение 145 машино-мест за пределами земельного участка, что составляет менее 50 % необходимых машино-мест.

Расчет озеленения в соответствии с ПЗЗ МО г.Коммунар : необходимо предусмотреть 23 кв.м озеленения на 100 кв.м общей площади квартир.

Тогда необходимо предусмотреть 24300/100*23=5589 м2 озеленения. В проекте предусмотрено 6573 м2, что соответствует нормам.

Наименование	Ед.ИЗМ.	Площадь в границах проектирования							площадь вне границ проектирования	Всего территория
		1 ЭТ.стр.	2 ЭТ.стр.	3 ЭТ.стр.	4 ЭТ.стр.	5 ЭТ.стр.	6 ЭТ.стр.	7 ЭТ.стр.		
Площадь территории	м2	13089	1963	1911	2421	2422	2421	4958	29185	29185
Площадь застройки	м2	429	861	859	1054	531	1054	1032	5820	
Площадь отмостки	м2	74	11	91	326	350	326	148	1326	
Площадь твердых покрытий, в т.ч.	м2	10643	941	500	389	1190	389	1137	15189	
пл.асфальтобетонного покрытия	м2	6030							6030	
пл.покрытия из бетонной плитки	м2	3476	941	500	389	1190	389	784	7669	
пл. набивного покрытия	м2	1014						353	1367	
пл. покрытия МЕБА	м2	123							123	
Площадь озеленения, в т.ч.	м2	1943	150	461	652	351	652	2641	6573	
площадь травяного покрытия	м2	1943	150	461	652	351	652	2364	6573	



ООО "Эрвис Лэнг"		ДЛЯ СЛУЖЕБНОГО ПОЛЬЗОВАНИЯ	
СРО-И-001-28042009 от 28.04.2009 ЗАКАЗ 2087 ТОПО		Изготовлено 4 экз.	Количество листов в одном экз. 1
Заказчик ООО "СНВ Северо-Запад"		Ред. Номенклатура 1630-15-0630-15-0630-15-0630-15-08; 1630-15-1630-15-1630-15-1630-15-09; 1630-15-1630-15-1630-15-1630-15-13; Дата 20.11.2013 г.	Масштаб 1:500 с сечением через 0.5 м.
Адрес Ленинградская область, Гатчинский район, в черте МО "Город Коммунар"		Система координат Местная 1964г.	Система высот Балтийская 1977г.
Составлен по материалам	Плановой съемки на ноябрь 2013 г.	Сводный план топографической съемки МАСШТАБА 1:500 С СЕЧЕНИЕМ ЧЕРЕЗ 0.5 М.	
Ген директор		Ведущий картограф	
Нач. отдела		Топограф	

УСЛОВНЫЕ ОБОЗНАЧЕНИЯ :

- Граница проектирования
- Граница этапов строительства
- Газопровод
- Охранная зона газопровода
- Дороги, проезды
- Проектируемые здания и сооружения
- Перспективное строительство, здания 3 этажа
- Проектируемое набивное покрытие
- Проектируемое асфальтобетонное покрытие
- Проектируемое покрытие тротуаров
- Проектируемое озеленение
- Проектируемое усиленное озеленение с устройством решетки МЕБА

Согласовано: Подп. и дата: Инф. 2

					ГД2-2015-ПЗУ		
«Многоквартирные жилые дома на земельном участке по адресу: Ленинградская обл., Гатчинский муниципальный район, в черте границ МО г. Коммунар»							
Имя	Кол. уч.	Лист	№ док.	Подп.	Дата	Этапы строительства	Страницы
ГМП	Боброва	11.16			11.16	1,2,3,4,5,6,7 этапы строительства	Лист 3
ГМП	Толстов	11.16			11.16		Лист 3
Разроб.	Боброва	11.16			11.16		Лист 3
Проверка							
Н.контроль							
Схема планировочной организации земельного участка. Общий М 1:500							ООО «СНВ Северо-Запад»