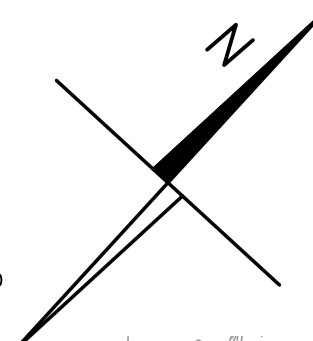


- Примечания
1. Планово-высотная съемка произведена с помощью спутниковой геодезической системы в режиме RTK от сети референциальных станций КГА СПб.
 2. На план нанесены геодезические знаки:
 - а) пункты полигонометрии N
 - б) реперы NN
 При проектировании и строительстве предусмотреть сохранность геодезических знаков в соответствии с Постановлением Правительства РФ от 12.10.2016 г. № 1037 "Об утверждении Правил установления охранных зон пунктов государственной геодезической сети, государственной нивелирной сети и государственной аэриметрической сети".
 3. Подземные сооружения, не имеющие выхода на поверхность, нанесены по исполнительным чертежам и данным полевого обследования.
 4. Экспликация колодезь подземных сооружений составлена попланшетно.



Открытое акционерное общество "Трест геодезических работ и инженерных изысканий"		
Для служебного пользования	Уч. № 164 по книге № 165	Исполнено - 1 экз. Количество листов в одном экз. - 3
Топографический план Лист-2		Шифр заказа: 477-19(2031)
Адрес: г. Санкт-Петербург, Пушкинский район, пос. Шушары, Пулковское шоссе, уч. 571, уч. 1; уч. 571, уч. 2; уч. 571, уч. 3; уч. 571, уч. 4; уч. 571, уч. 7;		Дата: 26.04.2019г.
Объект: для проектирования жилой застройки		Масштаб: 1:500
План составлен по материалам	Плановой части Высотной части Подземных сооружений	на апрель 2019г. на апрель 2019г. на апрель 2019г.
		Система координат - местная 1964 г. Система высот - Балтийская 1977 г.
Приложение: экспликация колодезь подземных сооружений в электронном виде		
Сам. ген. директор	Гатчин В.В.	Нач. камер. группы
Нач. отдела	Детковская О.Г.	Вед. картограф
Зам. нач. отдела	Блах Е.Л.	Составитель
Нач. экспедиции	Ковалев П.Е.	Топограф
		Томшина И.В. Давыдова И.С. Григорьева Ю.Н. Рыжова О.И. Иванов П.А. Петровы А.Г.

РАСЧЕТ АВТОСТОЯНОК

Поз	Наименование	Количество м/м	Примечание
1	Общая площадь квартир, кв. м	13963.02	
2	Расчетное кол-во стоянок (80 кв.м общей площади на 1 м/м)	175	
3	Общее количество необходимых стоянок на участке (50%) в т.ч. открытых автостоянок (12.5%)/из них МГН (10%)	87 22/2	
4	Количество необходимых стоянок для МГН (10%)/в т.ч. специализированных (30%)	18/6	
5	Количество необходимых стоянок для электромобилей (1600 кв.м общей площади на 13а/м)	9	
6	Всего размещено машиномест, в т.ч.:	175	
7	- на открытых стоянках на участке 571-3/в т.ч. для эл/м	93/9	
8	в т.ч. стоянок МГН/из них специализированных для инвалидов-колясочников	18/6	
9	- на открытой стоянке вдоль ул. Образцовая	14	
10	- в наземном многоярусном гараже-стоянке на 300м/м на уч.436 (*)	68	см.Эксп.застройки

Расчет выполнен в соответствии с п.п. 1.10.1, 1.10.5, 1.10.7, 1.10.9, табл. 2.3 Приложения №8 ПЗЗ СПб. (Постановление Правительства СПб N 464 от 23.07.19 г.)
(*) - в соответствии с ППТ, утвержденным постановлением Правительства СПб от 07.06.2006 №711

РАСЧЕТ ВЕЛОПАРКОВОК

Поз	Наименование	Количество в/м	Примечание
1	Общая площадь квартир, кв. м	13963.02	
2	Расчетное кол-во велопарковок (280 кв.м общей площади на 1 в/м)	50	
3	Общее количество необходимых велопарковок на участке	50	
4	Размещено велопарковок на участке	55	

Расчет выполнен в соответствии с п. 1.13.1, табл. 3 Приложения №8 ПЗЗ СПб. (Постановление Правительства СПб N 464 от 23.07.19 г.)

РАСЧЕТ ОБЕСПЕЧЕННОСТЬЮ ПЛОЩАДКАМИ ДВОРОВОГО БЛАГОУСТРОЙСТВА

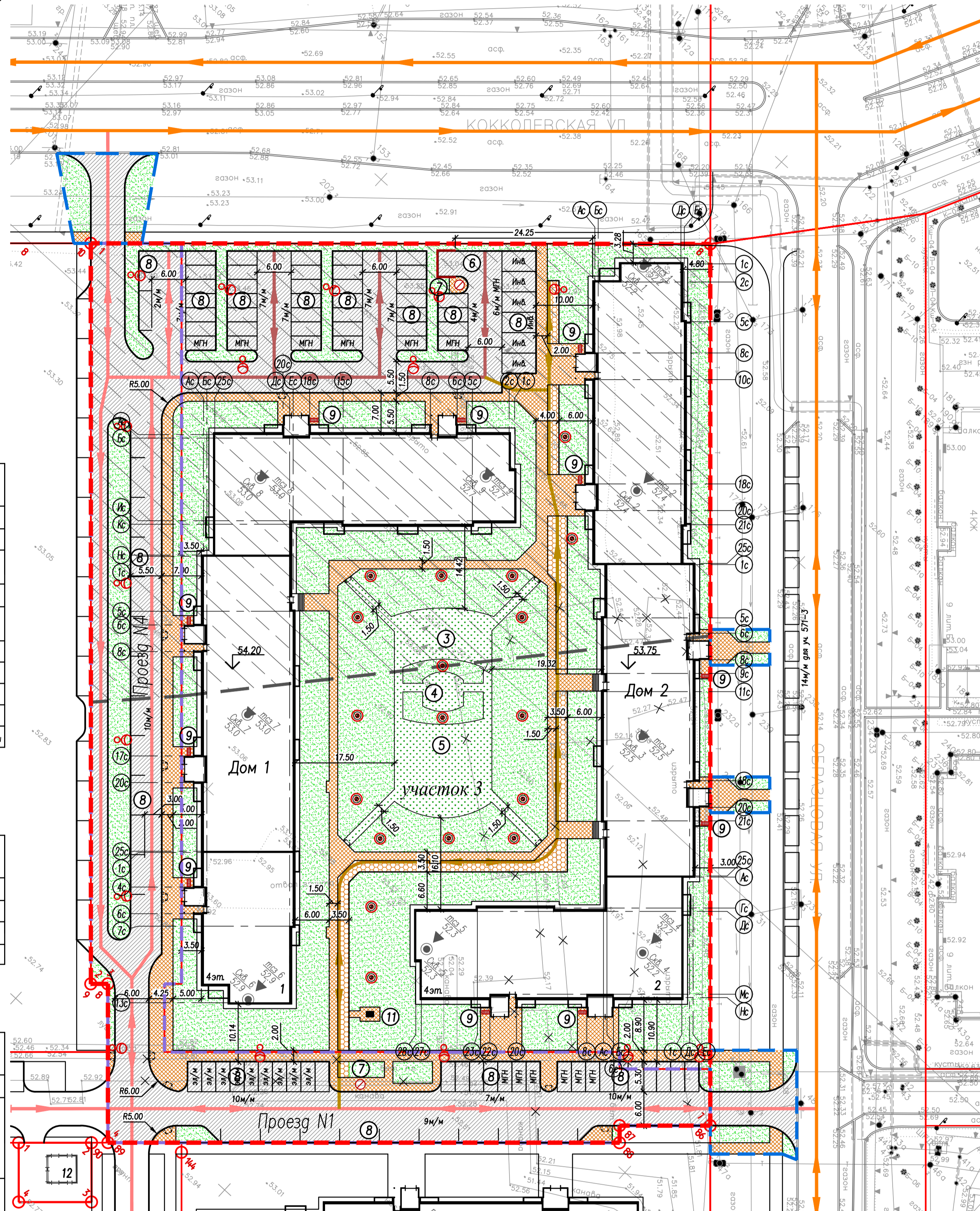
Поз	Наименование	Площадь кв. м	Примечание
1	Общая площадь квартир	13963.02	388 чел.
2	Минимально допустимые размеры площадок из расчета 1,2м2/чел при жилобеспеченности 36 м2/чел : в том числе : Для игр детей дошкольного и младшего школьного возраста Для отдыха взрослого населения Для занятий физкультурой	466 155 39 272	0.4 кв.м/чел. 0.1 кв.м/чел. 0.7 кв.м/чел.
3	Проектное количество площадок отдыха: Для игр детей дошкольного и младшего школьного возраста Для отдыха взрослого населения Для занятий физкультурой	480 160 45 275	
4	Процент обеспечения площадками отдыха: Для игр детей дошкольного и младшего школьного возраста Для отдыха взрослого населения Для занятий физкультурой	103% 103% 115% 101%	
5	Процент площадок отдыха к площади ЗУ	3%	

Расчет выполнен в соответствии с ФМД 30-23-2014 СПб, раздел 12, пункт 12.4

РАСЧЕТ ОЗЕЛЕНЕНИЯ

Поз	Наименование	Площадь кв. м	Примечание
1	Общая площадь квартир, кв. м	13963.02	
2	Расчетное кол-во озеленения (23 кв.м на 100 кв.м общ. площади кв.)	3211	
3	Проектное количество озеленения (площадь газонов)	5350	
4	Процент озеленения, %	31%	

Расчет выполнен в соответствии с п. 1.9.6, табл. 1.3 Приложения №8 ПЗЗ СПб. (Постановление Правительства СПб N 464 от 23.07.19 г.)



ПРИМЕЧАНИЯ

1. Генеральный план выполнен на основании:
 - а) задания на проектирование
 - б) Градостроительного плана земельного участка RU7810400029470
 - в) ПП и ПМ квартала, разработанного ЗАО "Петербургский НИПИград" в 2004 г.
2. Буровые скважины нанесены по Схеме расположения выработок М 1:500 Технического отчета по результатам инженерно-геологических изысканий для подготовки проектной документации строительства жилого комплекса, разработанного ЗАО «ЛЕНТИСИЗ» в 2019 г. Шифр 303-19-ИГИ. Скважины нанесены Браниной Н. С.
3. Строительство объекта осуществляется в 1 этап.

ЭКСПЛИКАЦИЯ ЗДАНИЙ И СООРУЖЕНИЙ

Номер на плане	Наименование	Примечание
	Участок 3	
1.	Многоквартирный жилой дом 1	
2.	Многоквартирный жилой дом 2	
3.	Площадка для игр детей дошкольного и младшего школьного возраста	
4.	Площадка для отдыха взрослого населения	
5.	Площадка для занятия физкультурой	
6.	Хозяйственная площадка для крупногабаритных отходов	
7.	Площадка для установки подземной системы для сбора мусора	
8.	Парковочные места автомобилей - востевые автостоянки	83 м/м в т.ч. 18 авт. инв.
9.	Парковочные места велосипедов на 5 в/м - 11 шт.	55 в/м
11.	ГРПШ	
12.	ТП Н10 (разрабатывается отдельным проектом по ТУ "Ленэнерго")	

ТЕХНИКО-ЭКОНОМИЧЕСКИЕ ПОКАЗАТЕЛИ ЗЕМЕЛЬНОГО УЧАСТКА УЧАСТКА 3

Номер п/п	Наименование	Количество кв. м	Примечание
1.	Площадь земельного участка	17193	
2.	Площадь застройки, в том числе: - Жилой дом Корпус 1 - Жилой дом Корпус 2	4949 2283 2666	
3.	Площадь отстойки	511	
4.	Площадь проездов	3922	
5.	Площадь тротуаров	1540	
6.	Площадь покрытия из искусственного газона	588	
7.	Площадь покрытия из газонной решетки	333	
8.	Площадь газона	5350	
9.	Процент застройки	29%	
10.	Процент озеленения	31%	
11.	Коэффициент использования территории участка	0.81	

УСЛОВНЫЕ ОБОЗНАЧЕНИЯ

- Красные линии, определенные в составе ППТ
- Граница земельного участка с кадастровым номером 78:42:1850206:2174
- зона градостроительных ограничений
- право прохода и проезда
- Защищенная парковочная зона Главной (Пулковской) астрономической обсерватории РАН
- Граница дополнительного благоустройства территории
- Проектируемые здания и сооружения
- Проезды и площадки из асфальтобетона
- Покрyтие тротуаров из бетонной плитки
- Проектируемое покрытие площадок и дорожек (искусственный газон)
- Покрyтие газонов
- Покрyтие из газонной решетки
- Инженерно-геологическая выработка, ее номер
- Абсолютная отметка устья, м
- Точка статического зондирования, ее номер
- Абсолютная отметка устья, м
- Движение транспорта по городской магистрали
- Движение транспорта по территории общего пользования
- Движение транспорта по участку
- Движение пожарных машин
- Парковочное место (габарит 2.5x5.3м)
- Парковочное место для электромобилей (габарит 2.5x5.3м)
- Парковочное место для инвалидов-колясочников (габарит 3.6x6.0м)
- Парковочное место для МГН (габарит 2.5x5.3м)
- Места пониженного поребрика на путях перемещения инвалидов
- Велопарковка на 5 в/м (1 кв.м. на одно веломесто)
- Опора освещения Сарос - Авангард
- Опора освещения Сарос - Мартини

					сМ4.11.19 - ПЗУ		
					Жилой комплекс с проездом N1 от проезда N4 до ул. Образцовая и проездом N4 от ул. Кокколевская до проезда N1 по адресу: Санкт-Петербург, пос. Шушары, Пулковское, участок 571, участок 3, кадастровый номер ЗУ 78:42:1850206:2174		
Изм.	Изм. уч.	Лист	N док.	Подпись	Дата	Страницы	Листы
ГАП		Нечаев				П	2
ГИП		Лисицын					
Разраб.		Бранинова					
Разраб.		Нефедова					
Н.контр.		Богданов					
						Многоквартирный жилой дом 1, дом 2	
						Схема планировочной организации земельного участка М 1:500	
						000 "Студия М4"	