



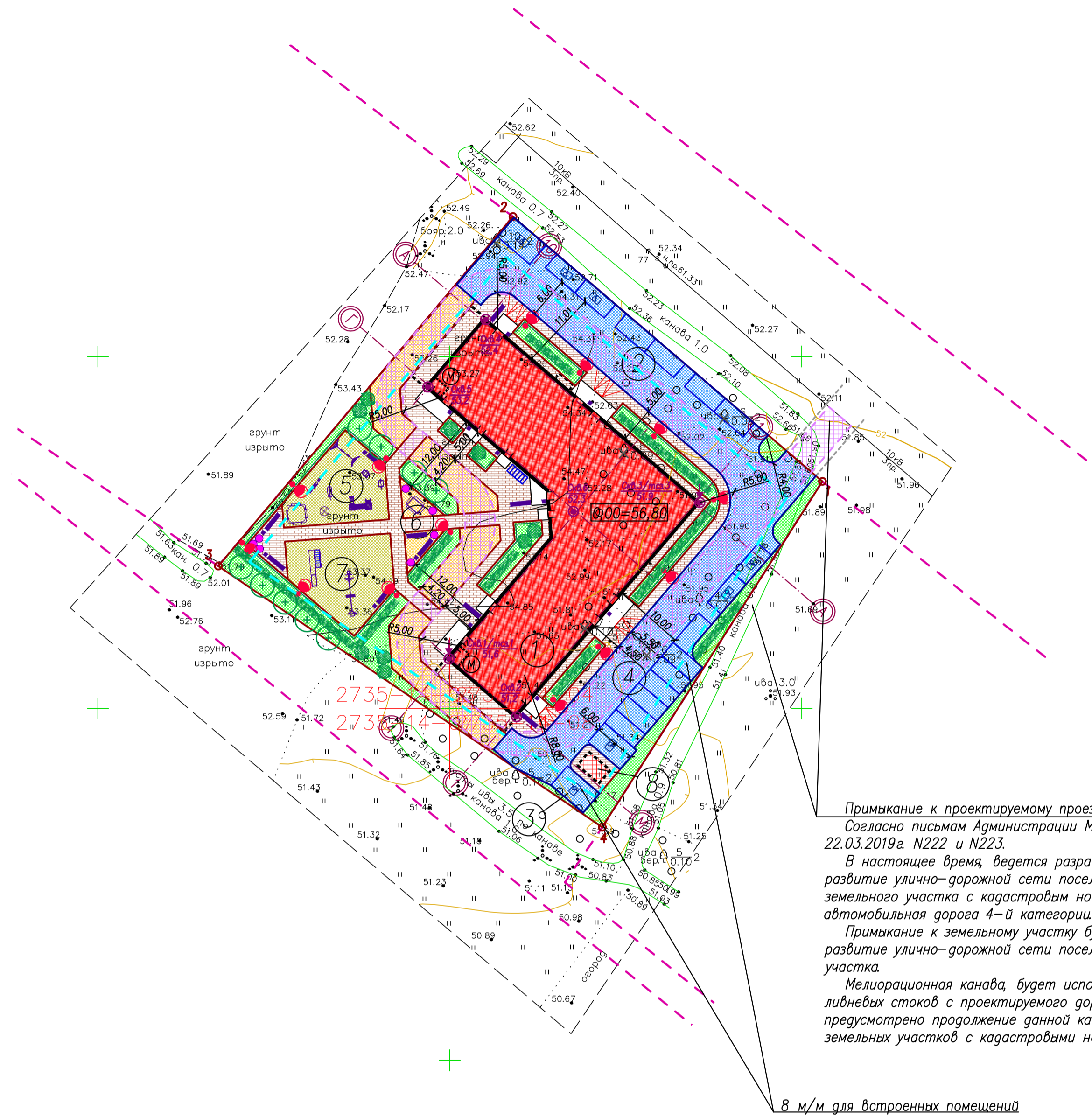
Расчет стоянок автотранспорта.
Согласно РНП Лен. области и СП 42.13330.2011

Наименование объекта	Расчетная единица	Число м/м на расч. ед.	Расчетное количество	Количество из расчета
Жилой дом	постоянное хранение	1000 жителей	500 м/м	165
	гостевая автостоянка (временное хранение)	1000 жителей	500 м/м	165
Встроенные помещения	гостевая автостоянка (временное хранение)	100м2 торговой площади	5-7 м/м	539,47
Итого по расчету	постоянное хранение			52 м/м
	гостевая автостоянка (временное хранение)			15-17 м/м
Итого по проекту	постоянное хранение			52 м/м в радиусе пешеходной доступности 800м
	гостевая автостоянка (временное хранение)			18 м/м в т.ч. 10 м/м для жилого дома

В границах земельного участка размещаются гостевые автостоянки на 18 м/м, в том числе 7 м/м для МГН (10% от 67-69 м/м расчетных) из них 3 м/м для инвалидов-колясочников. В границах квартала, на расстоянии пешеходной доступности не более 800 метров от границ земельного участка на открытых автостоянках или в гаражах размещается 75 м/м для постоянного хранения.

Расчет доли озеленения территории земельного участка

Наименование объекта	Расчетная единица	Число на расчетн. ед.	Расчетное количество	Количество из расчета
Среднеэтажный жилой дом	м2	23 кв.м на 100 кв.м общ. площ. квартир	4956,14	1139,9 м2
Итого по расчету				1139,9 м2
Итого по проекту				1205,0 м2



Координаты поворотных точек участка

№	X	Y
1	104782.25	137802.93
2	104819.87	137758.97
3	104770.21	137717.09
4	104733.12	137771.66

Показатели по ген. плану

Номер п/п	Наименование показателей	Кол-во, м2	Примечание
1	Площадь в границах землеотвода	3800,0	
2	Площадь застройки	980,0	25,8%
3	Площадь твердых покрытий, в том числе:	1605,0	
	Асф. бет. покрытия проезда	970,0	
	Тротуара, мощение бетонной плиткой	635,0	
4	Площадь озеленения, в том числе:	1205,0	31,7%
	Газона	570,0	
	Набивного покрытия	345,0	
	Спортивного покрытия (резиновая крошка)	290,0	
5	Площадь площадки для размещения БКПП	10,0	

Примечание: Площадь изрытых спортивных площадок и площадки для отдыха занимает площадь 428,0 м2, не менее 10% от площади участка согласно п.7.5 СП 42.13330.2011.

Условные обозначения:

Обозначение	Наименование
— 5 —	Граница землеотвода по град. плану RU4750431100614С
--- ---	Граница соседних землеотводов
--- ---	Граница допустимого размещения зданий и строений
■	Проектируемое здание
■	Проектируемая площадка для размещения БКПП
■	Проектируемое асф. бет. покрытие проезда
■	Проектируемый тротуар с возможностью проезда пож. техники мощение бетонной плиткой
■	Проектируемое спортивное покрытие (резиновая крошка)
■	Проект. набивное покрытие с возможностью проезда пож. техники
■	Проектируемый газон
■	Зона движения пожарной техники
Ⓜ	Проектируемая встроенная мусоросборная камера
□	Проектируемая автостоянка
□	Проектируемая парковка (Разметка 1.1)
□	Проектируемое м/м для инвалидов-колясочников (Разметка 1.24.3)
■	Проектируемый кустарник
+	Проектируемые деревья
●	Светильник на опоре
■	Проектируемые МАФи (скамейки, урны, вазоны, велопарковка)
△	Понижение поребрика Н=0,015м
—	Проектируемое ограждение газонов, Н=0,5м
○	Геологическая скважина, и точка статического зондирования, ее номер, абсолютная отметка устья
■	Проектируемый пожарный гидрант

Экспликация зданий и сооружений

Номер на плане	Наименование	Примечание
1	Среднеэтажный жилой дом	Проектируемый
2	Гостевая автостоянка на 7 м/м (в т.ч. 2 м/м для МГН)	Проектируемая
3	Гостевая автостоянка на 1 м/м для МГН	Проектируемая
4	Гостевая автостоянка на 10 м/м (в т.ч. 1 м/м для МГН)	Проектируемая
5	Детская площадка	Проектируемая
6	Площадка для отдыха взрослого населения	Проектируемая
7	Площадка для занятий физкультурой	Проектируемая
8	Площадка для размещения БКПП	Проектируемая

Технико-экономические показатели

Номер п/п	Наименование показателей	Ед. изм.	Количество
1	Площадь участка	га	0,3800
2	Площадь застройки, в т.ч. площадка для размещения БКПП	м2	990,0
3	Расчетное население	чел.	1156
4	Общ. площадь встроенных помещений	м2	539,47
5	Общ. площадь квартир	м2	4956,14
6	Кэффициент использования территории		1,3
7	Вместимость гостевой автостоянки	м/м	18
8	Вместимость автостоянки для постоянного хранения	м/м	52

Примечание:
1. В соответствии с п. 8.6 СП 42.1330.2013 ширина проезда для пожарной техники к зданию принята 4,2 метра для зданий высотой от 13,0м до 46,0м.
2. Схема планировочной организации земельного участка разработана на основании топографической съемки выполненной ИП Богданов С.А. Работа выполнена по уведомлению №98/19 от 23.01.2019.
3. Система высот Балтийская 1977г. Система координат СК-64 местная 1964г.
4. Геологические скважины нанесены на основании инженерно-геологических изысканий для разработки проектной документации строительства объекта «8-ми этажный жилой дом» по адресу: Ленинградская область, Всеволожский район, Щегловское сельское поселение, кадастровый номер 47:07:0957004:1191 выполненного ООО «НВ-Гео» по заказу ООО «Алгоритм Девелопмент» на основании договора № 26-01-19 от 14.01.2019 г. и уведомления на производство инженерных изысканий ГАУ «Управление государственной экспертизы Ленинградской области» № 646/19 от 25.03.2019г.

2/2019-П - ПЗУ.ГЧ

Ленинградская область, Всеволожский муниципальный район,
пос. Щеглово, уч. №1191
(кадастровый номер 47:07:0957004:1191)

Изм.	Кол.уч.	Лист	№кол.	Подп.	Дата	Страницы	Листы
					03.19	П	3
Разработчик	Сас			Сас	03.19	Схема планировочной организации земельного участка. М 1:500	
Проверил					03.19		
Н.контр.					03.19		

Примечания:

1. До производства земляных и строительных работ вблизи охраняемых зон подземных коммуникаций на место проведения работ вызвать представителей эксплуатирующих организаций.

СРО от "25" мая 2016 года
№ 0143.02-2013-784002150954-И-017

ИП Богданов С.А.
Уч. № 98/19
Исполнено 5 экз.
по книге № 19
Всего листов 1

ДСП
по книге № 19

Копия топографического плана
Адрес: Ленинградская обл., Всеволожский муниципальный район, Щегловское сельское поселение, пос. Щеглово, уч. 1191.
47:07:0713001:1209, 47:07:0713001:1456.
Заказчик: ООО «Алгоритм Девелопмент»
Объем работ: 0,8 га.
Дата: 23.01.2019 г.
Масштаб 1:500

Составлена по материалам съемки
Плановой части
Высотной части
на январь 2019 г.
Система координат: местная 1964 г.
Система высот: Балтийская

Примечание: нет

Индивидуальный предприниматель
Богданов
Топограф
Составил
Иванов
Богданов