

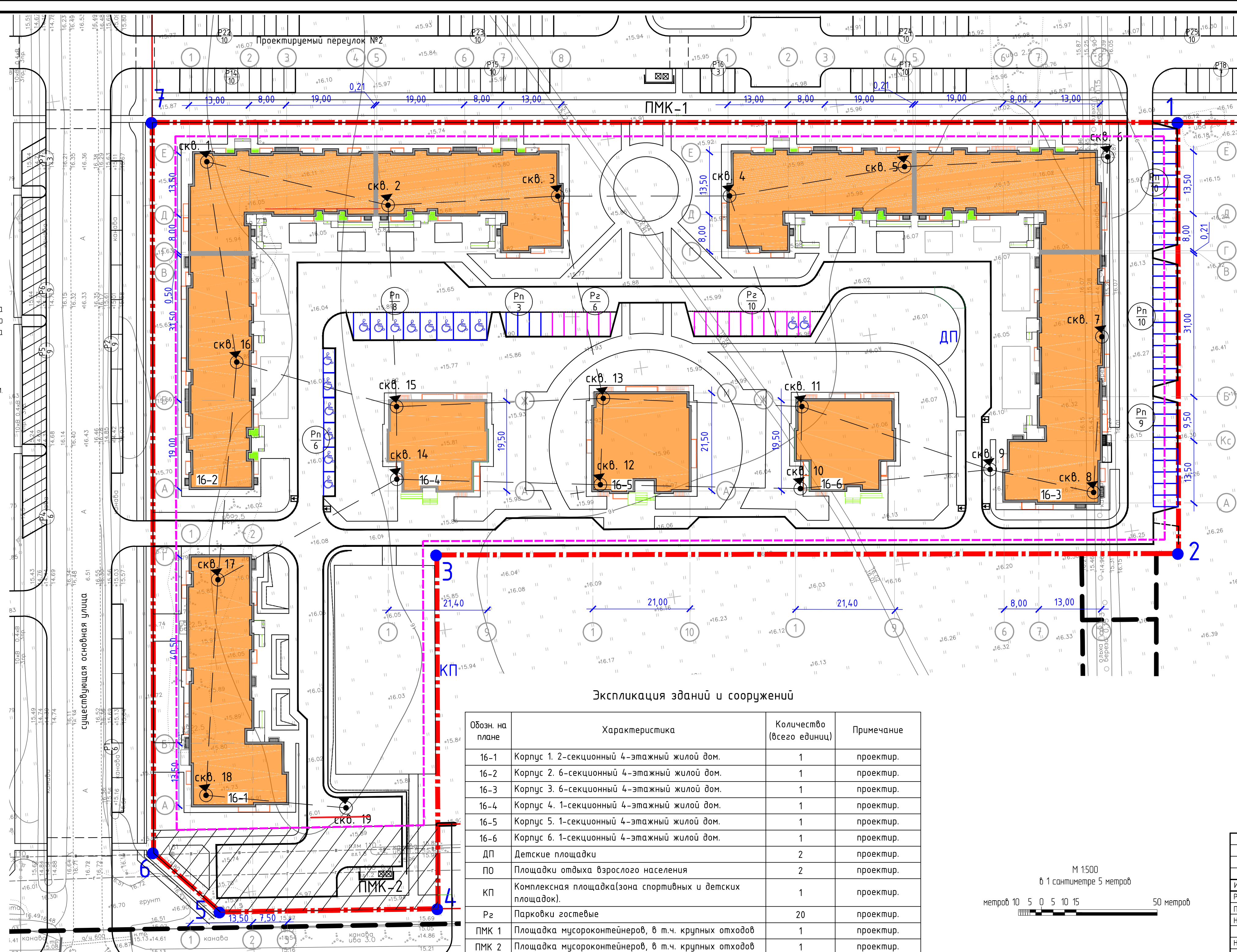
Ведомость координат поворотных точек границы участка №16

№	Позиция	X, м	Y, м	Расстояние
1	1	96985.99	128172.45	221,70
2	2	96893.75	128159.33	93,16
3	3	96916.31	128000.59	160,34
4	4	96840.58	127989.93	76,47
5	5	96846.60	127943.24	47,08
6	6	96861.30	127930.79	19,26
7	7	97017.61	127953.02	157,88

\*схема планировочной организации земельного участка разработана на основании проекта планировки территории утвержденного постановлением главы администрации муниципального образования "Заневское сельское поселение" Всеволожского муниципального района Ленинградской области от 09.09.2013 г. №384 и ПЗУ №ПУ4.7504.303-275 от 11.11.2013 г.

\*\*расчет парковочных мест выполнен в текстовой части раздела ПЗУ на листе 18.

\*\*\*нормативная площадь зеленых насаждений согласно п 2.2.31 НП /ЛО составляет 5 кв. м на 1 человека и равна 2615, проектом принята 8039,8 кв. м.



УСЛОВНЫЕ ОБОЗНАЧЕНИЯ:

- граница участка;
- граница зоны допустимого размещения зданий и сооружений;
- зона публичного сервитута инженерной и транспортной инфраструктуры;
- точка поворота границы участка.
- скв. 8 - инженерно-геологические скважины.
- дорожный знак (3.2 и 8.3.1(8.3.2)) в соответствии с правилами дорожного движения
- парковка постоянного хранения
- парковка гостевая (временного хранения)
- парковка для инвалидов и инвалидов колясочников
- парковка, размещенная на прилегающей территории в составе улично-дорожной сети

Технико-экономические показатели по участку №16

№ п.п.	Наименование	Итого	Ед. изм.
1	Площадь участка	25330	м <sup>2</sup>
2	Население	523	чел.
3	Площадь застройки	6707.60	м <sup>2</sup>
	Процент застройки	26.40	%
4	Общая площадь квартир	18347,00	м <sup>2</sup>
	Площадь покрытий, в т.ч.:	10636,0	
5	- а/д проезды и парковки	4684,0	м <sup>2</sup>
6	- отмостка асфальтобетонная	1286,0	м <sup>2</sup>
7	- тротуары и площадки (в том числе:)	4666,0	м <sup>2</sup>
8	- детские	370,0	м <sup>2</sup>
9	- для отдыха взрослого населения	63,0	м <sup>2</sup>
10	- физкультурные	849,0	м <sup>2</sup>
11	Озеленение территории (газон)	7986.40	м <sup>2</sup>

Экспликация зданий и сооружений

Обозн. на плане	Характеристика	Количество (всего единиц)	Примечание
16-1	Корпус 1. 2-секционный 4-этажный жилой дом.	1	проектир.
16-2	Корпус 2. 6-секционный 4-этажный жилой дом.	1	проектир.
16-3	Корпус 3. 6-секционный 4-этажный жилой дом.	1	проектир.
16-4	Корпус 4. 1-секционный 4-этажный жилой дом.	1	проектир.
16-5	Корпус 5. 1-секционный 4-этажный жилой дом.	1	проектир.
16-6	Корпус 6. 1-секционный 4-этажный жилой дом.	1	проектир.
ДП	Детские площадки	2	проектир.
ПО	Площадки отдыха взрослого населения	2	проектир.
КП	Комплексная площадка(зона спортивных и детских площадок).	1	проектир.
Pz	Парковки гостевые	20	проектир.
ПМК 1	Площадка мусороконтейнеров, в т.ч. крупных отходов	1	проектир.
ПМК 2	Площадка мусороконтейнеров, в т.ч. крупных отходов	1	проектир.



220.2016.16-ПЗУГЧ										
З	зам.	-		08.17	Комплексное освоение территории жилищным строительством по адресу: Ленинградская область, Всеволожский район, Заневское сельское поселение, деревня Янино-1, массивы "Ковалево" (квартал 12), "Янино-Аэропорт" (квартал 3), "Янино-Аэропорт-Т" (квартал 4)					
Изм.	Колуч.	Лист	№ док.	Версия	Дата					
Разработал	Сорокин				08.17	Комплекс малоэтажных жилых домов		Стадия	Лист	Листов
Проверил	Гарянов				08.17	по адресу: Ленинградская область, Всеволожский муниципальный район, Заневское сельское поселение, массив "Ковалево", участок №16		П	2	
Нач. отдела	Лабусов				08.17					
Н.контр.	Хоничева				08.17	Схема планировочной организации земельного участка М 1500		АО "Южный региональный НИПИ градостроительства" г. Ростов-на-Дону		
ГИП	Ажинова				08.17			Формат А3х3		