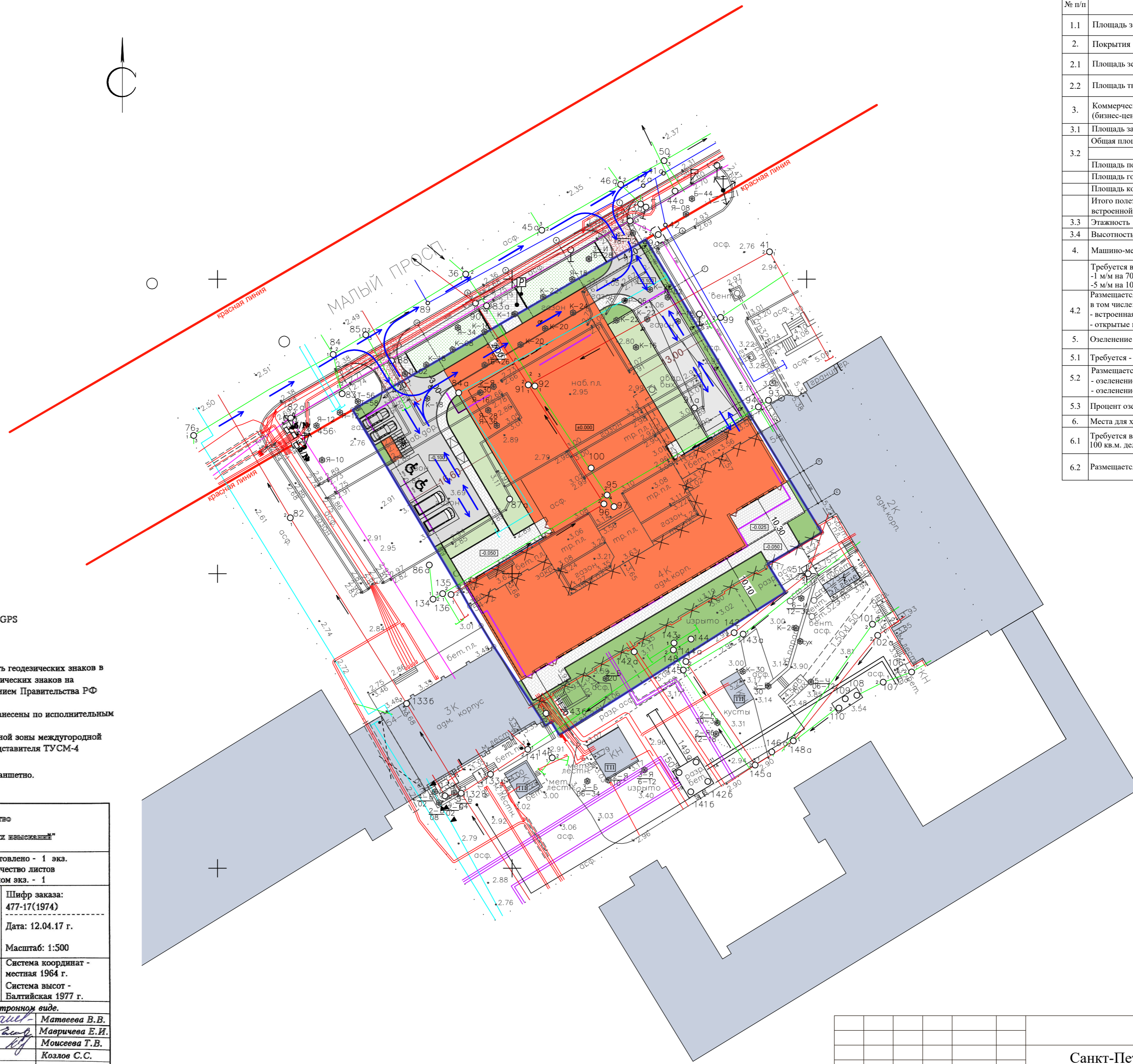
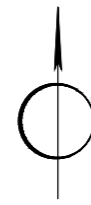


УСЛОВНЫЕ ОБОЗНАЧЕНИЯ	
Границы:	
	Красные линии
	Граница земельного участка
	Граница подземной автостоянки
	Проектируемое асфальто-бетонное покрытие в границах участка
	Проектируемые зеленые насаждения в границах участка
	Проектируемое мощение тротуарной плиткой в границе участка
	Плитка гранитная
	Проектируемое асфальто-бетонное покрытие за границей участка
	Существующие зеленые насаждения в границах участка
	Проектируемое мощение тротуарной плиткой за границей участка
	Существующее асфальто-бетонное покрытие за границей участка
	Коммерческий объект не связанный с проживанием населения
	Озеленение стилобата подземной автостоянки
	Существующие здания и сооружения
	Сносимые здания и сооружения
	Проектируемое освещение



Технико-экономические показатели			
№ п/п	Наименование	Едизм.	
1.1	Площадь земельного участка	м2	3 638
2.	Покрытия		
2.1	Площадь зеленых насаждений	м2	697
2.2	Площадь твердых покрытий	м2	837
3.	Коммерческий объект не связанный с проживанием населения (бизнес-центр), гостиница		
3.1	Площадь застройки здания	м2	2 080
	Общая площадь здания:	м2	16 541
3.2	Площадь подземной автостоянки	м2	1 826
	Площадь гостиничных номеров (317 номеров)	м2	9 684
	Площадь коммерческих помещений (офисы)	м2	669
	Итого полезной продаваемой площади без встроенной подземной автостоянки	м2	10 353
3.3	Этажность	этажей	10
3.4	Высотность	м	32,60
4.	Машино-места		
	Требуется в границах земельного участка		32
	-1 м/м на 70 кв.м. делового управления (офисы)	м/м	10
	-5 м/м на 100 гостиничных мест	м/м	22
	Размещается всего, в том числе:		
	- встроенная подземная автостоянка	м/м	54
	- открытые парковки	м/м	48
			6
5.	Озеленение		
5.1	Требуется - 15% от территории земельного участка	м2	546
5.2	Размещается на территории 100% из них:		
	- озеленение территории	м2	795
	- озеленение стилобата подземной автостоянки	м2	550
			245
5.3	Процент озеленения размещенного по проекту	%	19
6.	Места для хранения велосипедного транспорта		
6.1	Требуется в границах земельного участка 1в/м на 100 кв.м. делового управления (офисы)	в/м	9
6.2	Размещается, в границах земельного участка	в/м	9

Примечания:

- Высотная съемка произведена с помощью спутниковой системы GPS
- На план нанесены геодезические знаки:
 - пункты полигонометрии №№ —
 - реперы №№ —
 При проектировании и строительстве предусмотреть сохранность геодезических знаков в соответствии с Положением об охранных зонах и охране геодезических знаков на территории Российской Федерации, утвержденного постановлением Правительства РФ 07.10.96 г. №1170.
- Подземные сооружения, не имеющие выхода на поверхность, нанесены по исполнительным чертежам и данным полевого обследования.
- До производства земляных и строительных работ вблизи охранной зоны междугородной кабельной линии связи на месте проведения работ вызвать представителя ТУСМ-4 по телефонам: 314-42-18, 571-10-48 (круглосуточно).
- Экспликация колодцев подземных сооружений составлена попланшетно.

		Открытое акционерное общество "Трест геодезических работ и инженерных изысканий"	
Для служебного пользования	Уч. № 71 по книге № 134	Изготовлено - 1 экз. Количество листов в одном экз. - 1	
Топографический план Адрес: Василеостровский р-он, Малый просп., д.54, корпус.2, лит.А1		Шифр заказа: 477-17(1974) Дата: 12.04.17 г.	
Объект: для градостроительного плана		Масштаб: 1:500	
План составлен по материалам	Плановой части на апрель 2017 г. Высотной части на апрель 2017 г. Подземных сооружений на апрель 2017 г.	Система координат - местная 1964 г. Система высот - Балтийская 1977 г.	
Приложение: экспликация колодцев подземных сооружений в электронном виде.			
Зам. ген. директора гл. инженер	Коршунов Б.М.	Нач. камер. группы Вед. картограф	Матвеева В.В.
Начальник отдела	Немков А.Н.	Составитель	Маевичева Е.И.
Зам. нач. отдела	Детковская О.Г.	Топограф	Моисеева Т.В.
Нач. экспедиции	Васелов А.М.		Козлов С.С.

Размножено

Дата	Номер разрешения	Кем выдано разрешение	Способ размножения	Колич. экз.	№ экз.	Примечание
		Ген. дир. ОАО "Тр. ГРИИ"				

Примечание:

- Схема выполнена на топосъемке ОАО "ТРЕСТ ГРИИ" шифр: 477-17(1974) от 12.04.2017, М 1:500.

				08/2017-ПЗУ				
				Санкт-Петербург, Малый проспект В.О., дом 54, корпус 2, литера А1				
Изм.	Кол. уч.	Лист	№ док.	Подпись	Дата	Коммерческий объект не связанный с проживанием населения (бизнес-центр), гостиница		
ГАП			Прохоров Е.В.		02.18.			
Разработал			Каримов Э.Ю.		02.18.			
ГИП			Киселев А.С.		02.18.	с проживанием населения (бизнес-центр), гостиница		
Н.контр.			Андреев Н.В.		02.18.			
				Схема планировочной организации земельного участка М 1:500		Стадия	Лист	Листов
						П	2	

