

Обозначение	Наименование	Примечание
		Стр.
19. 007 – ПЗУ – С	Схема планировочной организации земельного участка	3
19. 007 – ПЗУ – ТЧ	Текстовая часть	4–6
19. 007 – ПЗУ – ГЧ	Графическая часть	
19. 007 – ПЗУ – ГЧ – 1	Ситуационный план. М 1 : 1000	8
19. 007 – ПЗУ – ГЧ – 2	Разбивочный план М 1 : 500	9
19. 007 – ПЗУ – ГЧ – 3	План организации рельефа. М 1:500	10
19. 007 – ПЗУ – ГЧ – 4	План благоустройства территории. М 1 : 500	11
19. 007 – ПЗУ – ГЧ – 5	Сводный план инженерных сетей. М 1 : 500	12
19. 007 – ПЗУ – ГЧ – 6	Ведомость элементов озеленения. Ведомость тротуаров, дорожек и площадок	13
	Ведомость малых архитектурных форм и переносных изделий. Типы покрытий.	

Согласовано					
Инв. N подл. Подпись и дата	Взамен инв. N				
19. 007 – ПЗУ – С					
Изм.	Кол.уч.	Лист	Ндоп.	Подпись	Дата
ГИП		Нечаева			
Исполнит.		Быкова			
Н.контр		Шумакова			
				Стадия	Лист
				П	1
Содержание тома				ИП Нечаева Л.Н.	

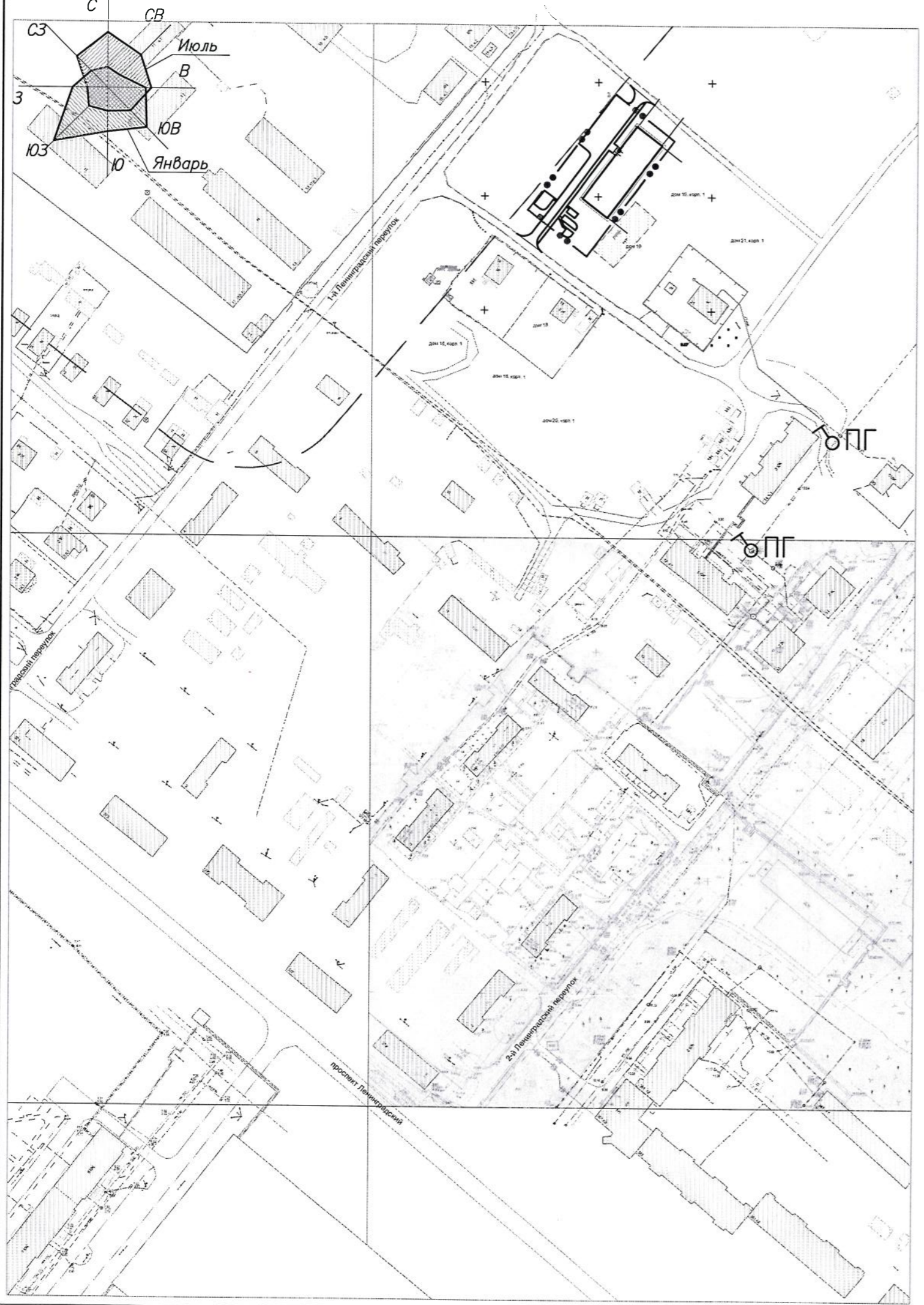
Расчет площадок проектируемого объекта

Название площадки	Норма на расчетную единицу	Расчетная единица	Площадь, м ²		Примечание
			Расчетная	Фактически	
Детская площадка	0.3 кв.м/чел	53 жителя	16	16.0	
Площадка отдыха	0.1 кв.м/чел	53 жителя	5.5	19.0	
Спортивная площадка	1.0 кв.м/чел	53 жителя	53	56.0	
Площадка для сушки белья	0.15 кв.м/чел	53 жителя	8	11.0	
Площадки для парковки машин жилого дома	0.089 маш.м/чел	53 жителя	5	10	(из них 2 для людей с ограниченными возможностями)

При обеспеченности автомобилями по городу 356 машин на 1000 жителей, принимаем 25% из них для жилого района.
 $356 \times 0.25 / 1000 = 0.089$ машиноместа на одного жителя.

- Граница участка
- — — Граница санитарно-защитной зоны предприятия
- ⊗ ПГ Пожарный гидрант

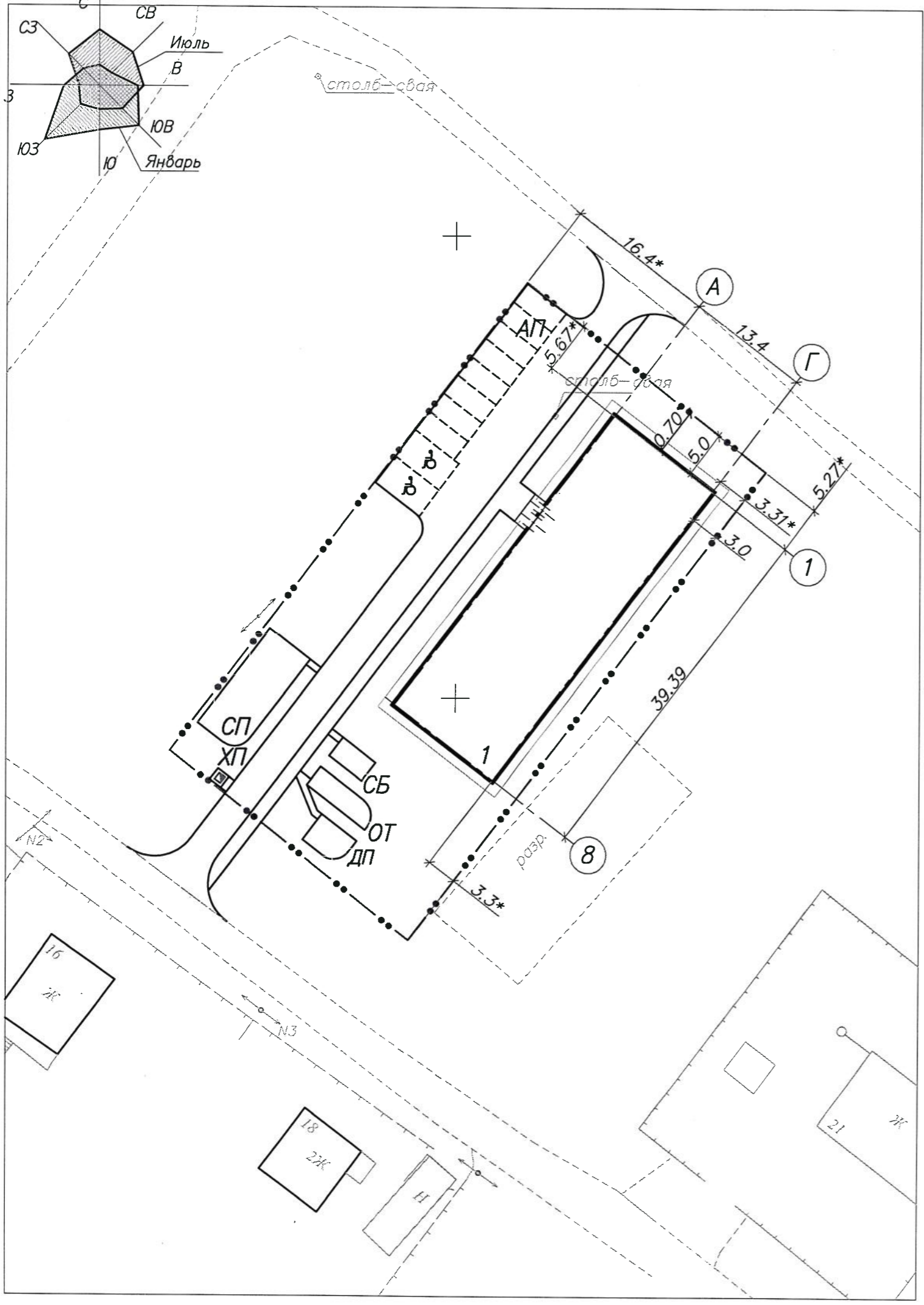
19. 007 – ПЗУ – ГЧ							
Изм.	Кол.уч.	Лист	Нзак.	Подпись	Дата		
	ГИП	Нечаева		<i>[Подпись]</i>			
	Исполнит.	Быкова		<i>[Подпись]</i>			
	Н.контр	Шумакова		<i>[Подпись]</i>			
Малоэтажный многоквартирный жилой дом в территориальном округе Варавино-Фактория г. Архангельска по 1-ому Ленинградскому переулку Ситуационный план. М 1:2000					Стадия	Лист	Листов
					П	1	
ИП Нечаева Л.Н.							



Инв. N подл. Подпись и дата. Взамен инв. N

Ведомость жилых и общественных зданий и сооружений

Номер на плане	Наименование	Этажность	Количество		Площадь, м ²				строительный объем, м ³	
			зданий	квартир	застройки		общая		здания	всего
					здания	все-го	здания	все-го		
1	Жилой дом	4	1	48	48	511	511			
АП	Гостевая парковка на 10 автомобилей	-	-							
ДП	Детская площадка	-	-							
ОТ	Площадка отдыха	-	-							
СП	Спортивная площадка	-	-							
СБ	Площадка для сушки белья	-	-							
ХП	Павильон для выкатных контейнеров	-	-							



Привязка проектируемого здания выполняется к границе участка
 Размеры со (*) даны к границе участка.
 Привязка благоустройства выполняется к проектируемому зданию.

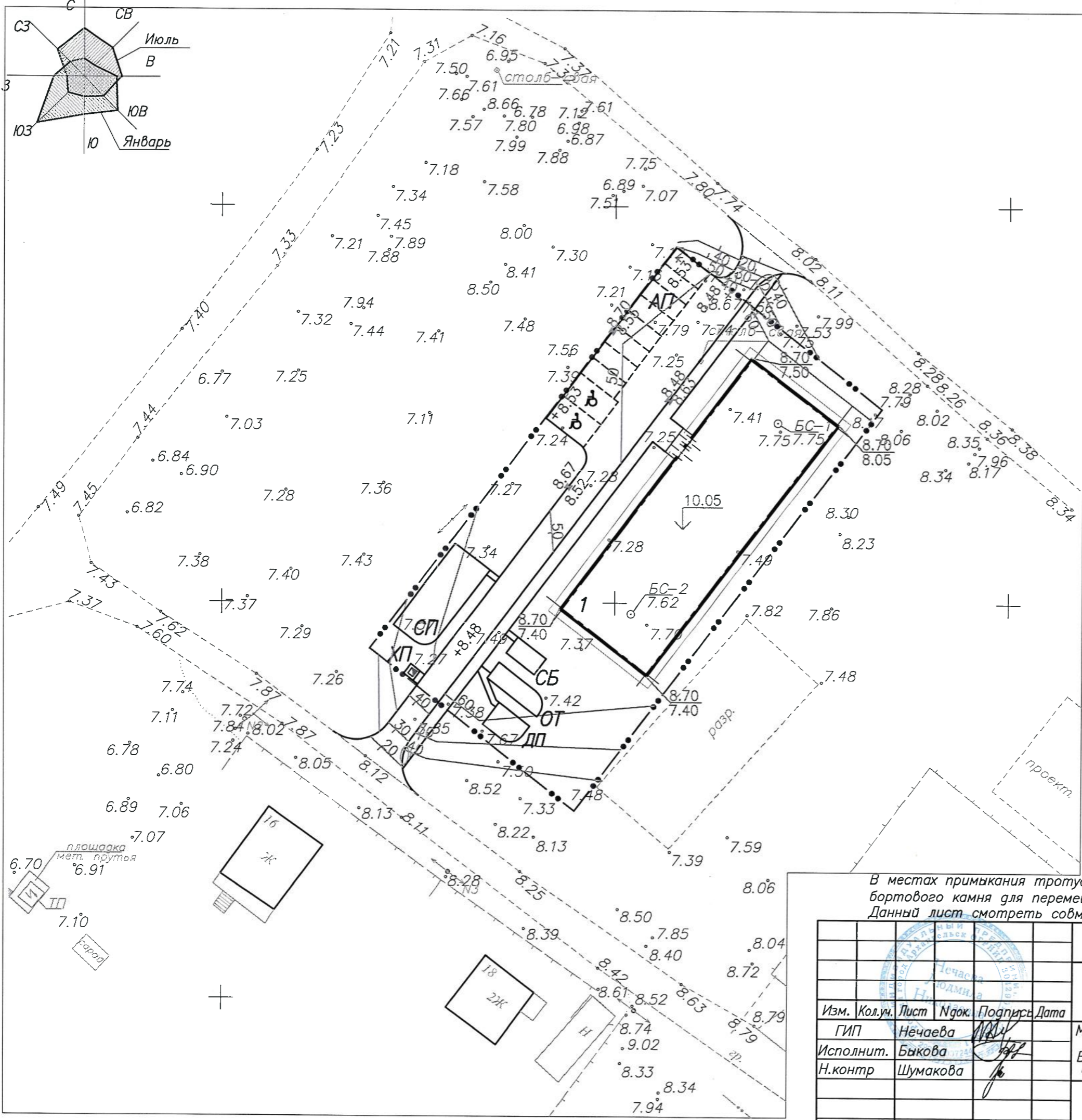
—••— Граница участка

Данный лист смотреть совместно с листами ПЗУ.

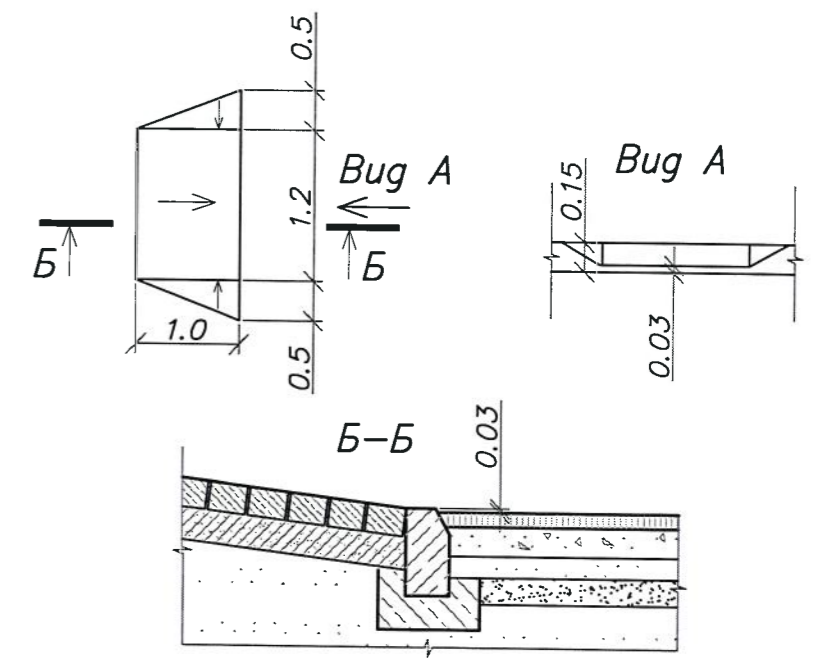
19. 007 — ПЗУ — ГЧ

Изм.	Кол.уч.	Лист	Прок.	Подпись	Дата				
ГИП		Нечаева		<i>[Signature]</i>		Малоэтажный многоквартирный жилой дом в территориальном округе Варабино-Фактория г. Архангельска по 1-ому Ленинградскому переулку	Стадия	Лист	Листов
Исполнит.		Быкова		<i>[Signature]</i>			П	2	
Н.контр		Шумакова		<i>[Signature]</i>					
						Разбивочный план М 1 : 500	ИП Нечаева Л.Н.		

Инв. N подл. Подпись и дата Взамен инв. N



Деталь примыкания тротуара к проезду в местах понижения бортового камня



—••— Граница участка
○ Понижение бортового камня

В местах примыкания тротуаров к проездам предусмотреть понижение бортового камня для перемещения людей с ограниченными возможностями. Данный лист смотреть совместно с листами ПЗУ.

19. 007 – ПЗУ – ГЧ

Изм.	Кол.уч.	Лист	Изд.	Подпись	Дата
ГИП		Нечаева		<i>[Signature]</i>	
Исполнит.		Быкова		<i>[Signature]</i>	
Н.контр		Шумакова		<i>[Signature]</i>	

Малоэтажный многоквартирный жилой дом в территориальном округе Варабино-Фактория г. Архангельска по 1-ому Ленинградскому переулку

План организации рельефа.
М 1 : 500

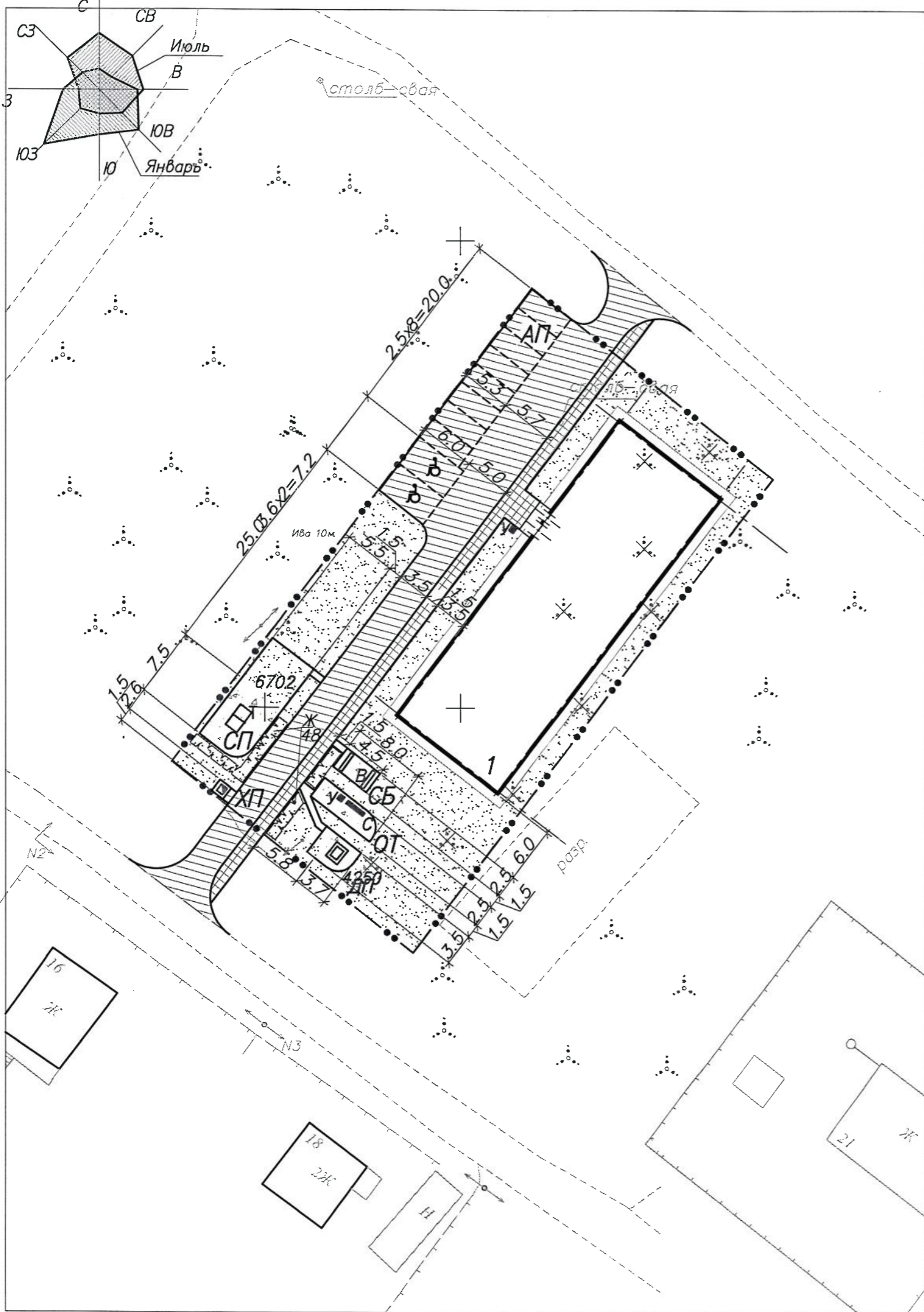
Стадия	Лист	Листов
П	3	

ИП Нечаева Л.Н.

Инв. N подл. Подпись и дата Взамен инв. N

Ведомость жилых и общественных зданий и сооружений

Номер на плане	Наименование	Этажность	Количество		Площадь, м ²				строительный объем, м ³	
			зданий	квартир	застройки		общая		здания	всего
					здания	все-го	здания	все-го		
1	Жилой дом	4	1	48	48	511	511			
АП	Гостевая парковка на 10 автомобилей	-	-							
ДП	Детская площадка	-	-							
ОТ	Площадка отдыха	-	-							
СП	Спортивная площадка	-	-							
СБ	Площадка для сушки белья	-	-							
ХП	Павильон для выкатных контейнеров	-	-							



—••— Граница участка

Данный лист смотреть совместно с листами ПЗУ.

19. 007 — ПЗУ — ГЧ

Изм.	Кол.уч.	Лист	Изд.	Подпись	Дата	Малозэтажный многоквартирный жилой дом в территориальном округе Варафино-Фактория г. Архангельска по 1-ому Ленинградскому переулку	Стадия	Лист	Листов
							План благоустройства территории. М 1 : 500	П	4
						ИП Нечаева Л.Н.			

Инв. N подл. Подпись и дата. Взамен инв. N

Ведомость тротуаров, дорожек и площадок

Проезд, площадка (тип 1)

Асфальтобетон горячий плотный тип Б вязком битуме БНД и БН марки: 60/90 ГОСТ 9128-97 - 0.04м

Асфальтобетон горячий плотный тип Б вязком битуме БНД и БН марки: 60/90 ГОСТ 9128-97 - 0.04м

Щебень фр. 40-80мм трудноуплотн. (гранитный) с заклином мелким высокоактивным шлаком ВСН 123-77 - 0.4м

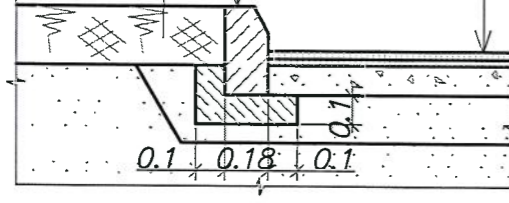
Песок среднезернистый ГОСТ 8736-2014 - 0.2м

Уплотненный грунт

Бортовой бетонный камень Бр.100.30.18 ГОСТ 6665-91

Бетон В15 F350 ГОСТ 26633-91 - 0.1м

Растительная земля



Проезд, площадка (тип 2)

Плитка типа "Брусчатка" из бетона класса В30 F200 ГОСТ 17608-91 - 0.08м

Песок среднезернистый ГОСТ 8736-2014 обработанный цементом (100 кг цемента на 1 м³ песка) - 0.05м

Геотекстиль - 0.005м

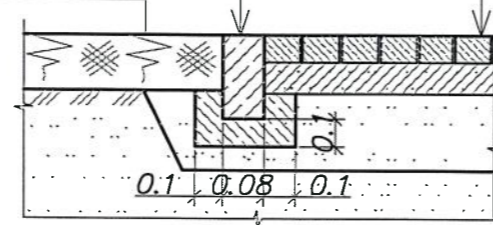
Щебень гранитный ГОСТ 25607-94 - 0.15м

Уплотненный грунт

Бортовой бетонный камень Бр.100.20.8 ГОСТ 6665-82

Бетон В15 F350 ГОСТ 26633-91 - 0.1м

Растительная земля



Тротуар, площадка (тип 3)

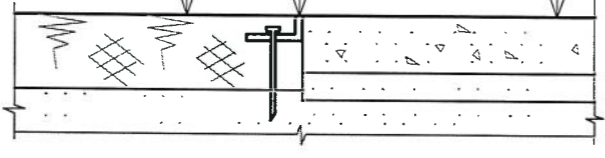
Гравийно песчаная смесь ГОСТ 25607-94 - 0.10м

Песок среднезернистый ГОСТ 8736-2014 - 0.35м

Уплотненный грунт

Пластиковый садовый бордюр закрепленный пластмассовыми якорями

Растительная земля



Поз.	Наименование	Тип	Площадь покрытия, м²	Примечание
1	Проезд, площадка с бордюром из бортового камня БР. 100.30.18	1	429/85	
2	Тротуар, площадка с бордюром из бортового камня БР. 100.20.8	2	104/19	
3	Тротуар с бордюром из бортового камня БР. 100.20.8	3	82/0	

Площади покрытий в числителе даны в границах участка, в знаменателе - за границей участка.

Ведомость элементов озеленения

Поз.	Наименование породы или вида насаждения	Возраст, лет	Кол.	Примечание
Ж	Жасмин садовый	5	51	из питомника отпад 6%
	Срезка кустарников	-	-	
	Газон, м²		817	h раст. земли = 0.20м

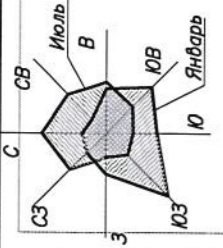
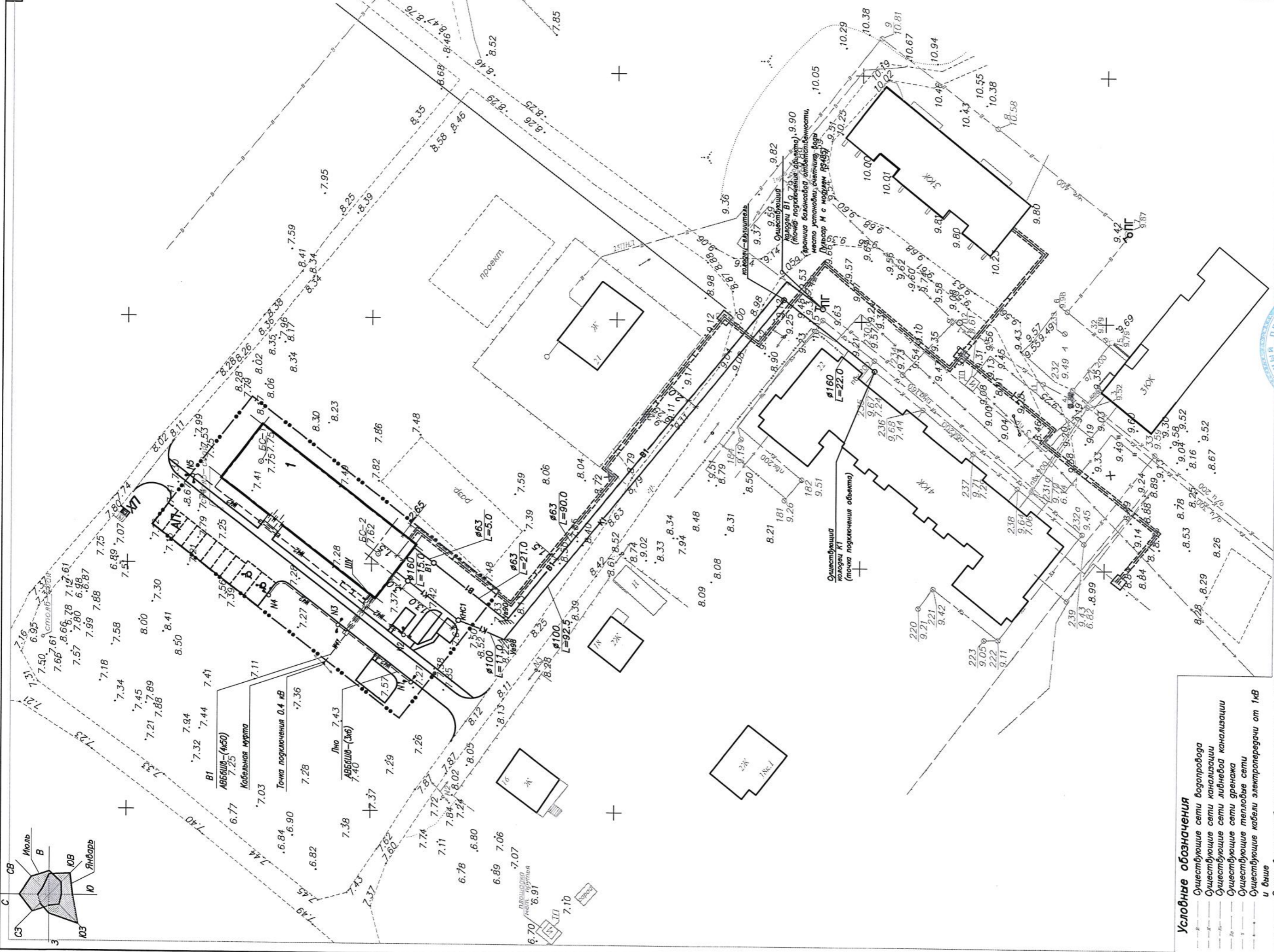
Ведомость малых архитектурных форм и переносных изделий

Поз.	Обозначение	Наименование	Кол.	Примечание
4250	Дистрибьютор КСИЛ компания "Элина"	Песочница "Ромашка" код 4250	1	
6702	Дистрибьютор КСИЛ компания "Элина"	Теннисный стол 6702	1	
У	Дистрибьютор КСИЛ компания "Элина"	Урна 1112	2	
С	Дистрибьютор КСИЛ компания "Элина"	Скамья 2202	1	
В	320-18 АС-114	Установка для сушки белья Tunll	2	
ХП	320-18 АС-114,115	Хозяйственная площадка Tunll	1	

Малые архитектурные формы предложены по каталогу за 2005год компании "Элита", которая является дистрибьютором "КСИЛ" WWW.KSIL.ru в г.Архангельске (818-2)431-208

Инв. N подл. Подпись и дата Взамен инв. N

19. 007 - ПЗУ - ГЧ				
Изм.	Кол.уч.	Лист	Идок.	Подпись
ГИП		Нечаева		
Исполнит.		Быкова		
Н.контр		Шумакова		
Малоэтажный многоквартирный жилой дом в территориальном округе Варавино-Фактория г. Архангельска по 1-ому Ленинградскому переулку				Стадия
				Лист
				Листов
Ведомость элементов озеленения. Ведомость тротуаров, дорожек и площадок Ведомость малых архитектурных форм и переносных изделий. Типы покрытий.				ИП Нечаева Л.Н.



Условные обозначения

- существующие сети водопровода
- существующие сети канализации
- существующие сети ливневой канализации
- существующие сети дренажа
- существующие тепловые сети
- существующие кабели электропередачи от 1кВ и выше
- существующие кабели электропередачи до 1кВ
- существующие телефонные бронированные кабели
- проектируемый сети водопровода
- проектируемые сети канализации
- проектируемые сети дренажа
- проектируемые тепловые сети
- проектируемая кабельная линия электропередачи 0.4кВ
- проектируемая кабельная линия наружного освещения в трубах
- опора освещения со светильником
- проектируемый контур наружного заземления
- Пожарный гидрант

Данный лист смотреть совместно с листами ПЗУ.



19. 007 – ПЗУ – ГЧ

Изм.	Кол.м.	Лист	Имя	Подпись	Дата
			Нецаева		
			Быкова		
			Шумакова		

Исполнит.	Н.контр	Масштабный микрорайонный жилой дом в территориальном округе Варфоломеевском-Спасском по 1-му Ленинградскому переулку	Статус	Лист	Листов
			П	5	

Сводный план инженерных сетей.
М 1 : 500
ИП Нецаева Л.Н.