

Ведомость жилых и общественных зданий

№ на плане	Наименование и обозначение	Этажность	Количество		Площадь, м ²				Строительный объем, м ³		
			зданий	квартир	застройки		общая		здания	в т.ч. ниже 0.000	
					здания	всего	здания	всего			
1	Жилой дом №1 (Проектируемый)	4	1	24	24	328,04	328,04	1398,00	1398,00	5067,60	781,60
2	Жилой дом №2 (на перспективу)	4	1	32	32	448,85	448,85	-	-	-	-
3	Жилой дом №3 (на перспективу)	4	1	32	32	448,85	448,85	-	-	-	-

Ведомость проездов, тротуаров, дорожек и площадок

Поз.	Наименование	Тип	Площадь м ²	Примечание
1	Асфальтобетонный проезд	1	501,06	
2	Тротуар	2	200,00	
3	Отмостка	3	78,00	
4	Площадка для занятия физкультурой (СП-1)	5	149,32	
5	Площадка для игр детей дошкольного и младшего школьного возраста (ПИ-1)	5	82,54	
6	Площадка отдыха взрослого населения (ПО-1)	2	23,88	
7	Площадка сбора мусора (ПМ)	4	24,70	
8	Площадка сушки белья (СБ-1)	4	20,30	

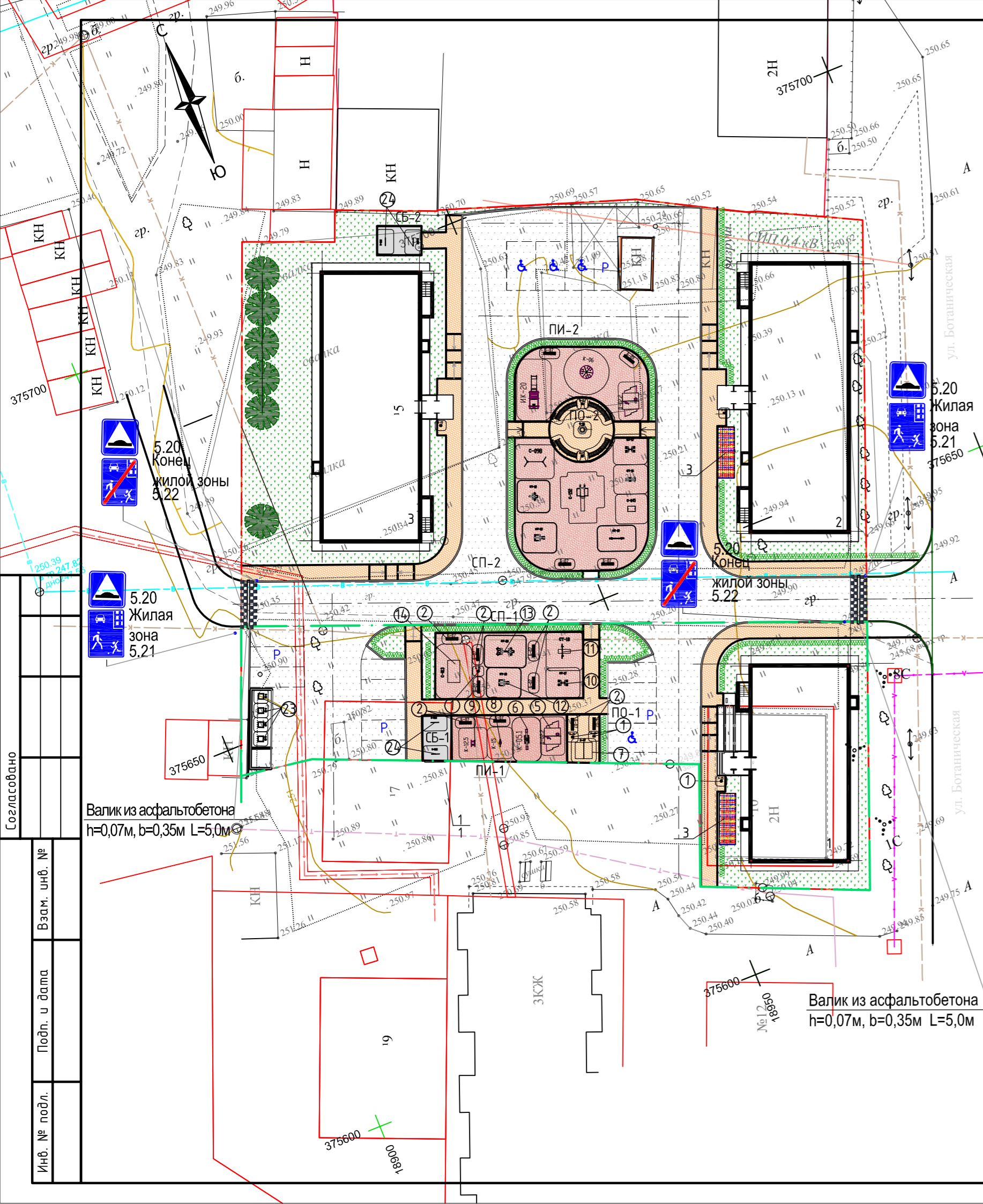
Условные обозначения

- Граница участка
- Граница участка проектирования
- Жилого дома №1

Спецификация бортовых камней

Поз.	Обозначение	Наименование	Кол. шт	Масса ед. кг	Примечание
—	ГОСТ 6665-91	БР 100.30.15	418	100	
—	ГОСТ 6665-91	БР 100.20.8	472	40	

07-20-ПЗУ					
«Жилая застройка, расположенная по адресу: Красноярский край, г. Минусинск, район ул. Ботаническая. Жилой дом №1»					
1	-	Зам	29-20	072020	
Изм.	Кол.уч	Лист	№доку	Подп.	Дата
Проверил	План проездов, тротуаров, дорожек и площадок М 1:500.				000"АКП"
Выполн.					
Н.контр.					



Ведомость малых архитектурных форм и переносных изделий

Поз.	Обозначение	Наименование	Кол.	Примечание
①	«Мастер»	Урна	4	Б-15
②	«Мастер»	Скамья	9	Б-07
③	«Мастер»	Игровой комплекс "Снегоход"	-	ИК-20
④	«Мастер»	Карусель	-	К-06
⑤	«Мастер»	Песочница с крышкой и навесом	1	Д-02.2
⑥	«Мастер»	Качалка-балансир	1	К-05.1
⑦	«Мастер»	Беседка	1	Б-47
⑧	«Мастер»	Качалка на пружине «Конь»	1	К-15
⑨	«Мастер»	Качалка на пружине «Танк»	1	К-12.5
⑩	«Мастер»	Тренажер	2	СТ-17
⑪	«Мастер»	Тренажер	1	СТ-18
⑫	«Мастер»	Тренажер	2	СТ-13
⑬	«Мастер»	Тренажер	1	СТ-20
⑭	«Мастер»	Теннисный стол	1	С-013
⑮	«Мастер»	Тренажер	-	СТ-12
⑯	«Мастер»	Турник	-	С-098
⑰	«Мастер»	Тренажер	-	СТ-19
⑱	«Мастер»	Стол для армрестлинга	-	С-045
⑲	«Мастер»	Тренажер	-	СТ-10
⑳	«Мастер»	Спортивный комплекс С-152	-	С-152
㉑	«Мастер»	Цветочница Б-16	-	Б-16
㉒	«Мастер»	Скамья	-	Б-23.2
㉓	«Мастер»	Контейнер для мусора	4	Б-13
㉔	«Мастер»	Стойка для сушки делья	2	Б-08.2

Ведомость жилых и общественных зданий

№ на плане	Наименование и обозначение	Этажность	Количество		Площадь, м²				Строительный объем, м³		
			квартир	зданий	застройки		общая		зда-ния	в м.ч. ниже 0.000	
					здания	всего	здания	всего			
1	Жилой дом №1 (Проектируемый)	4	1	24	24	328,04	328,04	1398,00	1398,00	5067,60	781,60
2	Жилой дом №2 (на перспективу)	4	1	32	32	448,85	448,85	-	-	-	-
3	Жилой дом №3 (на перспективу)	4	1	32	32	448,85	448,85	-	-	-	-

Условные обозначения

Условные обозначения	Наименование	Условные обозначения	Наименование
	Здания и сооружения		Кустарник в живой изгороди (стриженный)
	Автомобильная проезд		Граница участка
	Тротуар		Граница участка проектирования Жилого дома №1
	Газон обыкновенный		Сирень венгерская
	Цветник		Береза повислая

Ведомость элементов озеленения

Поз.	Наименование породы или вида насаждения	Возраст лет	Кол-во шт	Примечание
1	Сирень венгерская Syringa josikaea Jacq. Fil.	2	-	Цвет: розовый
2	Береза повислая Betula pendula Roth	7	-	
3	Цветник	-	12,6м²	
4	Рядовая посадка кустарника	-	91/182	м.п./шт
5	Газон обыкновенный	-	240,16	

Примечание
 На везде во двор установить согласно схеме дорожные знаки: 5.20 "Искусственная неровность" 2шт
 5.21 "Жилая зона" - 2 шт; 5.21 "Конец жилой зоны" - 2 шт.
 Площадку для установки мусорных контейнеров с трех сторон огородить декоративным забором из профлиста. Выполнить ленточный фундамент из бетона класса В15 объемом 2,5м³ по бетонной подготовке из бетона кл. В7,5 объемом 0,47м

						07-20-ПЗУ		
						«Жилая застройка, расположенная по адресу: Красноярский край, г. Минусинск, район ул. Ботаническая. Жилой дом №1»		
1	-	Зам	29-20	07.2020				
Изм.	Кол.уч	Лист	№ док	Подп.	Дата			
						Стадия	Лист	Листов
						п	8	
Проверил	Гончаров					План озеленения М 1:500. План расположения малых архитектурных форм М 1:500		
Выполн.	Папазян							
Н.контр.	Кожинава							
						000 "АКП"		