

Общество с ограниченной ответственностью  
"Механизированная колонна №8"

Многоквартирный жилой дом со встроенными помещениями  
общественного назначения, расположенный по адресу:  
Республика Хакасия, г. Абакан, ул. Кирова, 214А

## 2 этап строительства

### Проектная документация

Раздел 2 "Схема планировочной организации земельного участка"

Том 2

0818 - 20.01 - 02 - ПЗУ

2020 г.

Многоквартирный жилой дом со встроенными помещениями  
общественного назначения, расположенный по адресу:  
Республика Хакасия, г. Абакан, ул. Кирова, 214А

2 этап строительства

Проектная документация

Раздел 2 "Схема планировочной организации земельного участка"

Том 2

0818 - 20.01 - 02 - ПЗУ

Генеральный директор



М.А. Дреев


ГИП

Н.В. Плаксенко

2020 г.

## СОСТАВ ПРОЕКТА

№ тома	Обозначение	Наименование	Примечание
Том 1	0818 – 20.01 - 02 - ПЗ	Раздел 1 «Пояснительная записка»	
Том 2	0818 – 20.01 - 02 - ПЗУ	Раздел 2 «Схема планировочной организации земельного участка»	
Том 3	0818 – 20.01 - 02 - АР	Раздел 3 «Архитектурные решения»	
Том 4	0818 – 20.01 - 02 - КР	Раздел 4 «Конструктивные и объемно-планировочные решения»	
Том 5	0818 – 20.01 - 02 – ИОС1.Э	Раздел 5 «Сведения об инженерном оборудовании, о сетях инженерно-технического обеспечения, перечень инженерно-технических мероприятий, содержание технологических решений» Подраздел 1 «Система электроснабжения»	
Том 6			
Книга 1	0818 – 20.01 - 02 – ИОС2.В	Подраздел 2 «Система водоснабжения»	
Книга 2	0818 – 20.01 - 02 – ИОС3.К	Подраздел 3 «Система водоотведения»	
Том 7	0818 – 20.01 - 02 – ИОС4.ОВ	Подраздел 4 «Отопление, вентиляция и кондиционирование воздуха, тепловые сети»	
Том 8	0818 – 20.01 - 02 – ИОС5.СС	Подраздел 5 «Сети связи»	
Том 9	0818 – 20.01 - 02 – ИОС7.ТХ	Подраздел 7 «Технологические решения»	
Том 10	0818 – 20.01 - 02 – ИОС.ЭС 0818 – 20.01 - 02 – ИОС.НБК 0818 – 20.01 - 02 – ИОС.ТС	«Наружное электроснабжение» «Наружные сети водоснабжения и канализации» «Наружные тепловые сети»	

0818 – 20.01 – 02 - СП					
Изм.	Кол.уч.	Лист	№ док.	Подпись	Дата
ГИП		Плаксенко			10.20
<b>Состав проекта</b>				<b>2 этап строительства</b>	
Стадия		Лист	Листов		
П		1	2		
ООО «Мехколонна №8»					



<b>Том 11</b>	<b>0818 – 20.01 - 02 - ПОС</b>	Раздел 6 «Проект организации строительства»
<b>Том 12</b>	<b>0818 – 20.01 - 02 - ООС</b>	Раздел 8 «Перечень мероприятий по охране окружающей среды»
<b>Том 13</b>	<b>0818 – 20.01 - 02 - ПБ</b>	Раздел 9 «Мероприятия по обеспечению пожарной безопасности»
<b>Том 14</b>	<b>0818 – 20.01 - 02 - ОДИ</b>	Раздел 10 «Мероприятия по обеспечению доступа инвалидов»
<b>Том 15</b>	<b>0818 – 20.01 - 02 - ЭЭ</b>	Раздел 10.1 «Мероприятия по обеспечению соблюдения требований энергетической эффективности и требований оснащенности зданий, строений и сооружений приборами учета используемых энергетических ресурсов»
<b>Том 16</b>	<b>0818 – 20.01 - 02 -ТБЭ</b>  <b>0818 – 20.01 - 02 - НПКР</b>	Раздел 11.1 «Требования к обеспечению безопасности эксплуатации объектов капитального строительства»  Раздел 11.2 «Сведения о нормативной периодичности выполнения работ по капитальному ремонту многоквартирного дома, необходимых для обеспечения безопасной эксплуатации такого дома, об объеме и о составе указанных работ»

						0818 – 20.01 - 02 - СП	Лист
							2
Изм.	Кол.уч	Лист	№ док.	Подпись	Дата		

## Содержание

Обозначение	Наименование	Стр.
	Обложка	
	Титульный лист	
0818-20.01-02-ПЗУ.С	Содержание	2
0818-20.01-02-ПЗУ.СП	Состав проектной документации	3
0818-20.01-02-ПЗУ.ПЗ	Пояснительная записка	4-8
0818-20.01-02-ПЗУ. л.1	Разбивочный план. М 1:500	9
0818-20.01-02-ПЗУ. л.2	План организации рельефа. М 1:500	10
0818-20.01-02-ПЗУ. л.3	План земляных масс. М 1:500. План сноса. М 1:1000	11
0818-20.01-02-ПЗУ. л.4	План благоустройства. М 1: 500	12
0818-20.01-02-ПЗУ. л.5	Сводный план инженерных сетей. М 1:500	13

Согласовано				

Взам. инв. №	
Подп. и дата	
Инв. №подл.	

						0818-20.01-02-ПЗУ.С				
Изм.	Кол.уч	Лист	№док	Подп.	Дата					
ГИП		Плаксенко			11.20	Содержание				
Разраб.		Трофимова			11.20					
Н. контр.		Плаксенко			11.20					
						Стадия	Лист	Листов		
						П	1	1		
						ООО "Мехколонна №8"				

## РАЗДЕЛ 2 «СХЕМА ПЛАНИРОВОЧНОЙ ОРГАНИЗАЦИИ ЗЕМЕЛЬНОГО УЧАСТКА.

**1. Текстовая часть. Общие данные.**

Проектная документация на объект: «Многоквартирный жилой дом со встроенными помещениями общественного назначения, расположенный по адресу: Республика Хакасия, г. Абакан, ул. Кирова, 214А" 1 и 2 этап строительства разработана на основании:

- Технического задания на проектирование;
- Градостроительного плана на земельный участок № RU 1920100020200373;
- Правил землепользования и застройки г. Абакана от 24.12.2019 №134 (редакция от 20.10.2020) утверждённого Решением Совета депутатов города Абакана.

-Проекта планировки II жилого района города Абакана, утверждённого Постановлением Главы города Абакана от 14.11.2012 № 2220 (в редакции от 20.10.2020). Проекта межевания территории II жилого района города Абакана в границах: ул. Генерала Тихонова, ул. Некрасова, ул. Б. Хмельницкого, ул. Чертыгашева, ул. Кирова, ул. Итыгина, утверждённого Постановлением Администрации города Абакана от 14.12.2017 № 2116 (в редакции от 27.05.2019)

Объем и состав проекта соответствует «Положению о составе разделов проектной документации и требованиях к их содержанию», утвержденным Постановлением Правительства РФ от 16.02.2008 г. №87.

При проектировании объекта использовались следующие документы:

- Топографический план в масштабе 1:500. Система координат - местная. Система высот-Балтийская.
- Градостроительный кодекс РФ от 29.12.2004 № 190-ФЗ;
- СанПиН 2.2.1/2.1.1 1200-03, (Санитарно-защитные зоны и санитарная классификация предприятий, сооружений и иных объектов);
- СП 42.13330.2016 (Актуализированная редакция СНиП 2.07.01-89\* Градостроительство. Планировка и застройка городских и сельских поселений).
- СП 59.13330.2016 Доступность зданий и сооружений для маломобильных групп населения. Актуализированная редакция СНиП 35-01-2001

**2. Характеристика земельного участка.**

Под строительство многоквартирного жилого дома выделен земельный участок с кадастровым номером 19:01:020111:190, расположенный по адресу: Российская Федерация, Республика Хакасия, город Абакан, улица Кирова, 214А

Площадь в границах отвода составляет 5063.0 м<sup>2</sup>.

Проектируемый жилой дом располагается во II жилом районе, в территориальной зоне Ж-3 (Зона застройки многоэтажными многоквартирными домами), в условиях сложившейся городской застройки.

Выделенная территория в настоящий момент занята под огороды.

До начала строительства необходимо произвести снос некапитальных строений, снести ограждения, вынести электрическую сеть (ВЛ-10кВ) См. ПЗУ лист 3.

Категория земель: земли населённых пунктов.

Разрешенное использование: для многоэтажной застройки.

По документу: многоэтажная жилая застройка.

Климатический район – I, климатический подрайон – IV.

Среднегодовая температура воздуха +0,7°С.

0818-20.01-02 ПЗУ.ПЗ

Лист

Изм.	Кол.уч	Лист	№док	Подпись	Дата

Согласовано:

Инва.инв.№	Взам.инв.№	Подпись и дата

Инва.№ подл.

Нормативное значение ветрового давления –  $W_0=38$  кгс/м<sup>2</sup>.

Расчетное значение веса снегового покрова –  $S_q=120$  кгс/м<sup>2</sup>.

Климат района резко континентальный с холодной, продолжительной зимой и коротким, жарким летом. Ветры в районе довольно устойчивы. Преобладающее направление ветра – юго-западное и северное, реже – северо-восточное.

### 3. Обоснование границ санитарно-защитных зон объектов капитального строительства в пределах границ земельного участка.

Земельный участок частично расположен в границах зоны с особыми условиями использования территории с (ВЛ-10 кВ ф. 20-26 в границах г. Абакана), площадь земельного участка, покрываемая зоной с особыми условиями использования территории, составляет 171 кв.м.

### 4. Обоснование планировочной организации земельного участка в соответствии с градостроительным и техническим регламентом.

Основанием для проектирования стал выданный заказчиком градостроительный план № RU 1920100020200373.

Проект выполнен в соответствии с действующими нормами проектирования, и согласован с заказчиком.

Проектом предусмотрено строительство двух многоквартирных домов на участке с кадастровым номером 19:01:020111:190. Строительство будет вестись в два этапа.

*1-й этап* - строительство многоквартирного жилого дома со встроенными помещениями общественного назначения с благоустройством прилегающей территории, трансформаторная подстанция. Площадь земельного участка для первого этапа - 2511.00м<sup>2</sup>.

*2-й этап* - строительство многоквартирного жилого дома со встроенными помещениями общественного назначения с благоустройством прилегающей территории, обустройство дворовой территории (площадки для детей, спортивная площадка, площадка для отдыха).

Площадь земельного участка для второго этапа - 2552.00м<sup>2</sup>.

При разработке планировочной организации участка учтены такие критерии как рациональность функционального пользования, пожарная безопасность и доступность для деятельности пожарных подразделений.

### 5. Техничко-экономические показатели земельного участка, предоставленного для размещения объекта капитального строительства.

*1-й этап с строительства.*

Площадь участка в границах отвода составляет 5063.0 м<sup>2</sup>.

Площадь участка в границах проектирования составляет 2511.0 м<sup>2</sup>

Границы земельного участка и участка проектирования отображены на планах ПЗУ.

Площадь проектируемого участка – 2511,00 м<sup>2</sup> (100%);

Площадь застройки – 830.80м<sup>2</sup> (33%);

Площадь проездов и пл. ПМ – 680,00 м<sup>2</sup> (27%)

Площадь тротуаров и отмостки – 615,00 м<sup>2</sup> (24.5%)

Площадь озеленения – 385,20 м<sup>2</sup> (15.5%)

*2-й этап с строительства*

Площадь участка в границах отвода составляет 5063.0 м<sup>2</sup>.

Площадь участка в границах проектирования составляет 2511.0 м<sup>2</sup>

Границы земельного участка и участка проектирования отображены на планах ПЗУ.

Согласовано:			
Инв.№ подл.	Подпись и дата	Взам.инв.№	

0818-20.01-02 ПЗУ.ПЗ

Лист

Изм.	Кол.уч	Лист	№док	Подпись	Дата
------	--------	------	------	---------	------

Площадь проектируемого участка	– 2552,00 м <sup>2</sup> (100%);
Площадь застройки	– 772.80м <sup>2</sup> (30%);
Площадь проездов и пл. ПМ	– 680,00 м <sup>2</sup> (27%)
Площадь тротуаров и отмостки	– 450,00 м <sup>2</sup> (17.5%)
Площадь площадок с искусственным покрытием	– 291,50 м <sup>2</sup> (11.5%)
Площадь озеленения	– 385,20 м <sup>2</sup> (14%)

**6. Обоснование решений по инженерной подготовке территории, в том числе решений по инженерной защите территории и объектов капитального строительства от последствий опасных геологических процессов, паводковых, поверхностных и грунтовых вод.**

Инженерно-геологические процессы, оказывающие негативное влияние на строительство и дальнейшую эксплуатацию проектируемого объекта, заключается в возможном сейсмическом воздействии.

Сейсмичность района, согласно СП 14.13330.2018 (актуализированная редакция СНиП II-7-81\*) составляет 7 баллов.

Категория грунтов по сейсмическим свойствам – II.

Для защиты территории от подтопления предусматриваются следующие мероприятия:

- выполнена подсыпка территории строительства;
- вертикальной планировкой предусмотрен водоотвод ливневых и талых вод по проектируемым проездам на существующие автодороги и на понижающий рельеф.

**6. Описание организации рельефа вертикальной планировкой.**

Проект организации земельного участка выполнен на топографической съемке 1:500 методом проектных отметок.

Выбор планировочных отметок определен высотным положением существующих проездов, примыкающих к участку, отведенному под строительство

Отвод поверхностных стоков принят открытого типа и осуществляется по уклонам проектируемых проездов и тротуаров с последующим сбросом на существующие проезды.

Вертикальная планировка территории решена в насыпях высотой 0.58- 1.54м.

Основные земляные работы на участке: устройство корыта под автопроезды, тротуары, площадки, озеленение, устройство насыпи.

При этом для организации насыпи проектом намечается использование грунта из выемок с перемещением в насыпь.

Подсчет объема земляных работ при вертикальной планировке выполнен в виде картограммы и приведен на листе «План земляных масс», лист 3 ПЗУ.

Рельеф застраиваемого участка организован искусственно по насыпи.

Плодородный слой почвы пригоден для восстановления нарушенной поверхности без дополнительных мероприятий по улучшению его плодородия.

**7. Описание решений по благоустройству территории.**

Проект благоустройства территории выполнен в соответствии норм СНиПа 2.07.01.-89\* «Градостроительство. Планировка и застройка городских и сельских поселений».

В качестве благоустройства территории предусматривается обустройство спортивных, хозяйственных, детских площадок, парковок для жилого дома, в соответствии со схемой планировочной организации земельного участка.

На площадках с искусственным покрытием устанавливаются малые архитектурные формы для детей, спортивные уличные тренажеры, уголок отдыха (небольшая беседка) для взросло-

0818-20.01-02 ПЗУ.ПЗ

Лист

Изм. Кол.уч Лист Недок Подпись Дата

Согласовано:

Инв.№ подл. Подпись и дата Взам.инв.№



го населения. Разметкой обозначается детская велосипедная дорожка.

Необходимые материалы и оборудование взяты из каталога компании ООО «Карусель», г. Абакана.

На площадке с твердым покрытием размещаются контейнеры для сбора ТБО.

Проектом предусмотрено устройство пешеходных дорожек с покрытием из элементов мощения, устройство проездов - асфальтобетонное покрытие.

Для отделение пешеходных дорожек, от газонов принят бортовой камень марки БР 100.20.8 по ГОСТ 6665-91.

Для отделения проезжей части от тротуаров и газонов принят бортовой камень марки БР 100.30.15 по ГОСТ 6665-91.

Озеленение участка предусмотрено устройством газонов с расстилкой плодородного грунта толщ. 0,2м и посевом газонных трав, а также посадкой декоративных деревьев, кустарников и цветников.

В целях защиты газона и предотвращения попадания грязи и растительного мусора на покрытие, а также увеличения срока его службы принято превышение бортового камня над уровнем газона на 50 мм.

Для удобства передвижения маломобильных групп населения в местах пересечения пешеходных и транспортных путей предусмотрен завал бордюра.

Предусмотрено по пять парковочных мест (10% от количества машиномест), размерами 3.6x6.0 м для инвалидов в каждом этапе строительства.

Количество парковочных мест 1 этап - 55 шт., 2 этап- 53 шт. (в том числе по 5 шт. парковка для МГН). Всего на два этапа 108 шт., что соответствует норме 0,5 машино-места на одну квартиру.

Продольные уклоны тротуаров, принятые при разработке плана организации рельефа, обеспечивают доступность объекта для маломобильных групп населения. Продольный уклон путей движения, по которому возможен проезд инвалидов на креслах-колясках, равен 3%, поперечный - 2%.

**8. Зонирование территории земельного участка, предоставленного для размещения объекта капитального строительства, обоснование функционального назначения и принципиальной схемы размещения зон, обоснование размещения зданий и сооружений (основного, вспомогательного, подсобного, складского и обслуживающего назначения) объектов капитального строительства – для объектов производственного назначения.**

Размещение зданий и сооружений на участке выполнено с соблюдением противопожарных разрывов, отвечающих требованиям Федерального Закона от 22.07.2008 г. № 123-ФЗ «Технический регламент о требованиях пожарной безопасности», СП4.13130.2009, ПУЭ, что позволяет в случае возникновения пожара, избежать распространения пожара на соседние здания и сооружения (п.3 ст.8 Федерального Закона от 30.12.2009 № 384-ФЗ «Технический регламент о безопасности зданий и сооружений») и обеспечивает пожарную безопасность объекта и безопасность людей в случае возникновения пожара.

На проектируемом участке выделены: зона застройки, зона отдыха, хозяйственная зона.

В зоне застройки размещаются проектируемые здания. В зоне отдыха: площадки для занятий спортом, площадки для игр детей, площадки для отдыха взрослого населения.

Хозяйственная зона оборудована площадками для сушки и чистки белья, площадкой с твёр-

Согласовано:					
Инв.№ подл.					
Подпись и дата					
Взам.инв.№					

0818-20.01-02 ПЗУ.ПЗ

Лист

Изм.	Кол.уч	Лист	№док	Подпись	Дата
------	--------	------	------	---------	------



## Ведомость жилых и общественных зданий и сооружений

№ п/п	Наименование и обозначение	этажность	Количество			Площадь, м <sup>2</sup>				Строительный объем, м <sup>3</sup>	
			зданий	квартир		застройки		общая		здания	всего
				здания	всего	здания	всего	здания	всего		
2	Многоквартирный жилой дом со встроенными помещениями общественного назначения	12	1	108	108	772,8	772,8	8816,68	8816,68	28971,30	28971,30

## Ситуационная схема



## Баланс территории

№ п/п	Наименование	Площадь м <sup>2</sup>
1	Площадь кадастрового участка	5063.00
2	Площадь проектируемого участка	2552.00
3	Площадь застройки	772.80
4	Площадь отмостки	28.00
5	Площадь отмостки, совмещённой с тротуаром	48.00
6	Площадь проездов	687.00
7	Площадь тротуаров, площадок ПС, ПЧ	374.00
8	Площадь площадок ПД, ПО, С	291.50
9	Площадь озеленения	350.70

### Условные обозначения

- Граница кадастрового участка №19:01:020111:190
- 415 150,91  
200 375,85 Координаты границ кадастрового участка №19:01:020111:190
- Граница проектирования
- x=415230,35  
y=200443,85 Координаты пересечений осей здания

## Ведомость тротуаров, дорожек и площадок

тип	Наименование	кол.	Площадь покрытия, м <sup>2</sup>	Примечание
ПО	Площадка отдыха	1	25.00	искусственное покрытие
ПД	Площадка для игр детей	1	186.50	искусственное покрытие
С	Площадка для занятий спортом	1	80.00	искусственное покрытие
ПС	Площадка для сушки белья	1	12.50	плитка
ПЧ	Площадка для чистки белья	1	7.50	плитка

0818-20.01-02-ПЗУ					
Многоквартирный жилой дом со встроенными помещениями общественного назначения, расположенный по адресу: Республика Хакасия, г. Абакан, ул. Кирова, 214А"					
изм.	кол.уч	лист.	№ док.	подпись.	дата.
2 этап строительства.					стадия
Разбивочный план. М 1:500.					лист
ООО "Мехколонна №8					листов
ГИП	Плаксенко Н.В.				П
Разработал	Трофимова Л.А.			11.2020	1
Проверил					5
Нормоконтроль	Плаксенко Н.В.			11.2020	

Согласовано:

Взамен инв. №

Подпись и дата

Инв. № подл.

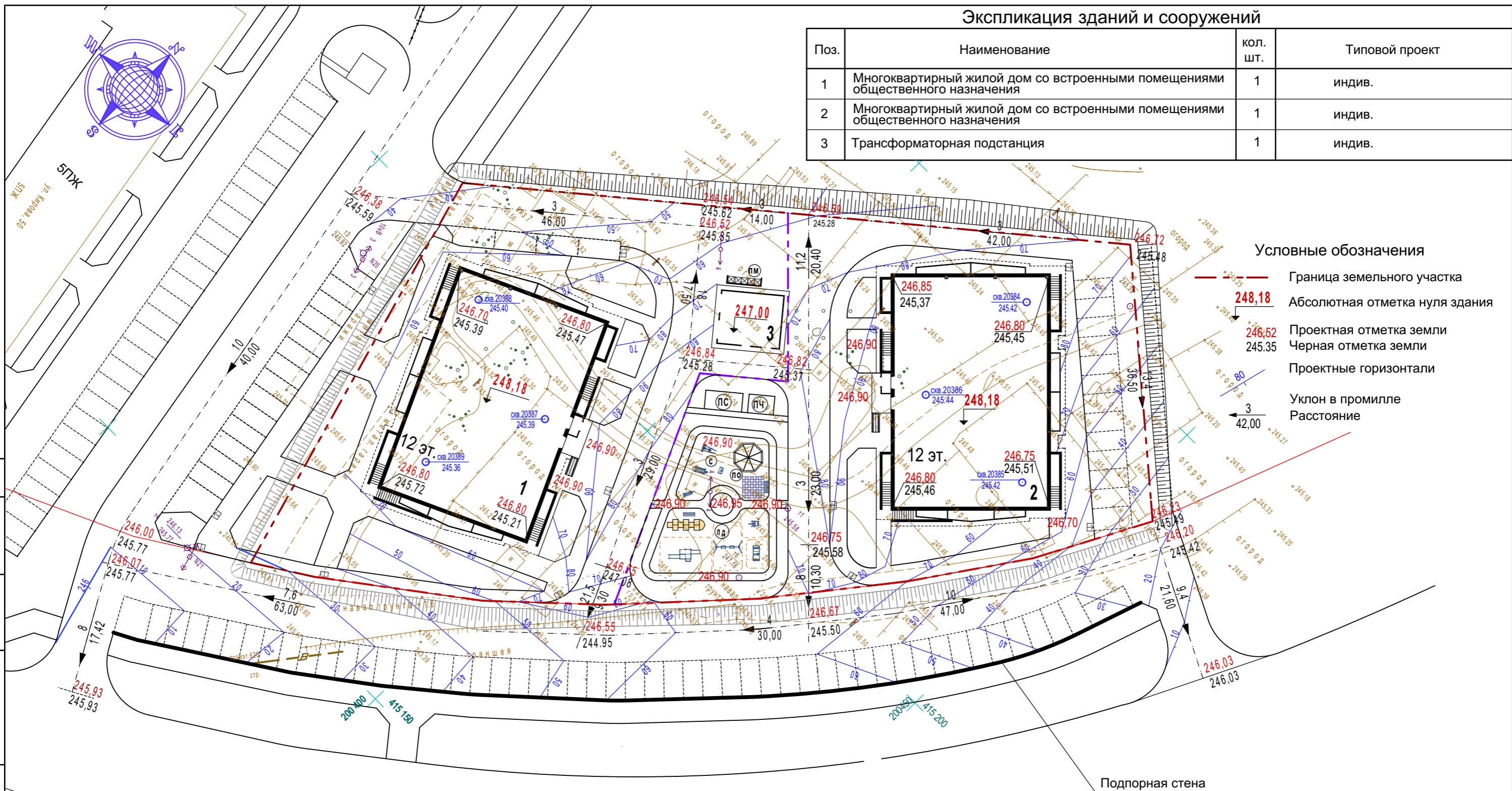


### Экспликация зданий и сооружений

Поз.	Наименование	кол. шт.	Типовой проект
1	Многоквартирный жилой дом со встроенными помещениями общественного назначения	1	индив.
2	Многоквартирный жилой дом со встроенными помещениями общественного назначения	1	индив.
3	Трансформаторная подстанция	1	индив.

### Условные обозначения

- Граница земельного участка
- 248,18 Абсолютная отметка нуля здания
- 246,52 Проектная отметка земли
- 245,35 Черная отметка земли
- Проектные горизонтали
- 3 Уклон в промилле
- 42,00 Расстояние



ул. Кирова

### Ведомость тротуаров, дорожек и площадок

тип	Наименование	кол.	Площадь покрытия, м <sup>2</sup>	Примечание
ПО	Площадка отдыха	1	25.00	искусственное покрытие
ПД	Площадка для игр детей	1	186.50	искусственное покрытие
С	Площадка для занятий спортом	1	80.00	искусственное покрытие
ПС	Площадка для сушки белья	1	12.50	плитка
ПЧ	Площадка для чистки белья	1	7.50	плитка
ПМ	Площадка для мусороконтейнеров	1	8.00	бетонное покрытие

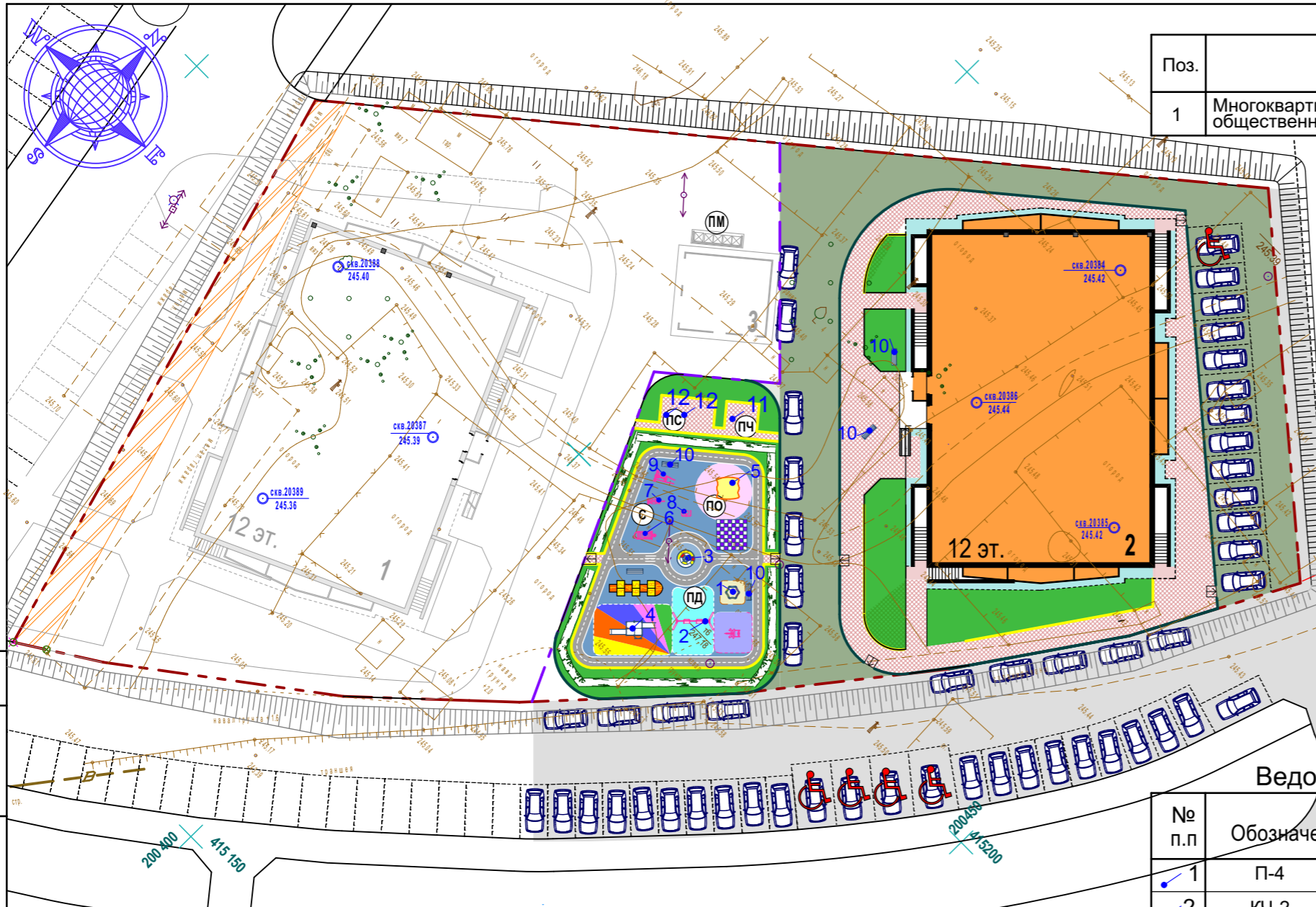
0818-20.01-02-ПЗУ					
Многоквартирный жилой дом со встроенными помещениями общественного назначения, расположенный по адресу: Республика Хакасия, г. Абакан, ул. Кирова, 214А"					
изм.	кол.уч	лист.	№ док.	подпись.	дата.
2 этап строительства.					стадия
ГИП Плаксенко Н.В.					лист
Разработал Трофимова Л.А.					листов
Проверил					П
Нормоконтроль Плаксенко Н.В.					2
М 1:500.					ООО "Мехколонна №8"





# Экспликация зданий и сооружений

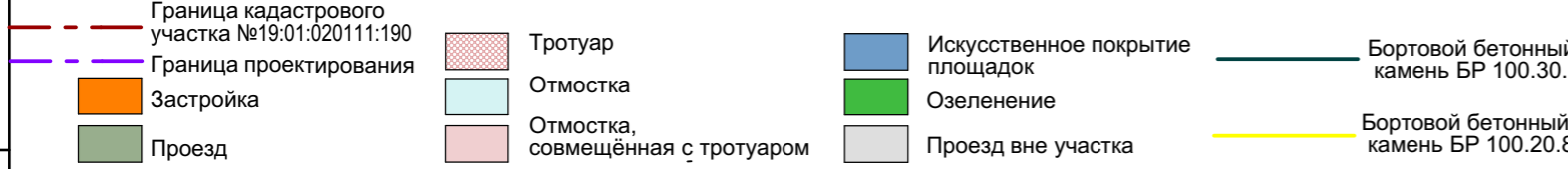
Поз.	Наименование	кол. шт.	Типовой проект
1	Многоквартирный жилой дом со встроенными помещениями общественного назначения	1	индив.



## Ведомость малых архитектурных форм и переносных изделий.

№ п.п	Обозначение	Наименование	Кол-во.	Примечание
1	П-4	Песочница	1 шт	Компания «Карусель МАФ» 655001, республика Хакасия, город Абакан.
2	КЧ-2	Качели	1 шт	-----/-----/-----
3	КР-4	Карусель	1 шт	-----/-----/-----
4	ИК-7	Игровой Комплекс	1 шт	-----/-----/-----
5	УО-2	Уголок отдыха	1 шт	-----/-----/-----
6	СКМ-3	Спортивный комплекс малышей	1 шт	-----/-----/-----
7	ТУ-8	Тренажёр шаговый	1 шт	-----/-----/-----
8	ТУ-13	Тренажёр эллиптический	1 шт	-----/-----/-----
9	ТУ-1	Тренажёр приседания	1 шт	-----/-----/-----
10	Л-19	Лавочка	4 шт	-----/-----/-----
11	СШ-1	Сушилка	1 шт	-----/-----/-----
12	СШ-2	Сушилка	2 шт	-----/-----/-----

### Условные обозначения



### Ведомость элементов озеленения

Услов. обозначения.	Наименование породы или вида насаждения	Возраст лет	Кол-во шт.	Примечание
	Дерен красный	5	75	саженец с комом Д=0,8,глуб.0,5
	Газон обыкновенный	0,20	350.70 м²	

### Ведомость тротуаров, дорожек и площадок

тип	Наименование	кол.	Площадь покрытия, м²	Примечание
ПО	Площадка отдыха	1	25.00	искусственное покрытие
ПД	Площадка для игр детей	1	186.50	искусственное покрытие
С	Площадка для занятий спортом	1	80.00	искусственное покрытие
ПС	Площадка для сушки белья	1	12.50	плитка
ПЧ	Площадка для чистки белья	1	7.50	плитка

0818-20.01-02-ПЗУ

Многоквартирный жилой дом со встроенными помещениями общественного назначения, расположенный по адресу: Республика Хакасия, г. Абакан, ул. Кирова, 214А"

изм. кол.уч лист. Недок. подпись. дата.

2 этап строительства.

стадия лист листов

П 4

ГИП Плаксенко Н.В. 11.2020  
 Разработал Трофимова Л.А. 11.2020  
 Проверил  
 Нормоконтроль Плаксенко Н.В. 11.2020

План благоустройства. М 1:500.

ООО "Мехколонна №8"

Согласовано:

Взамен инв. №

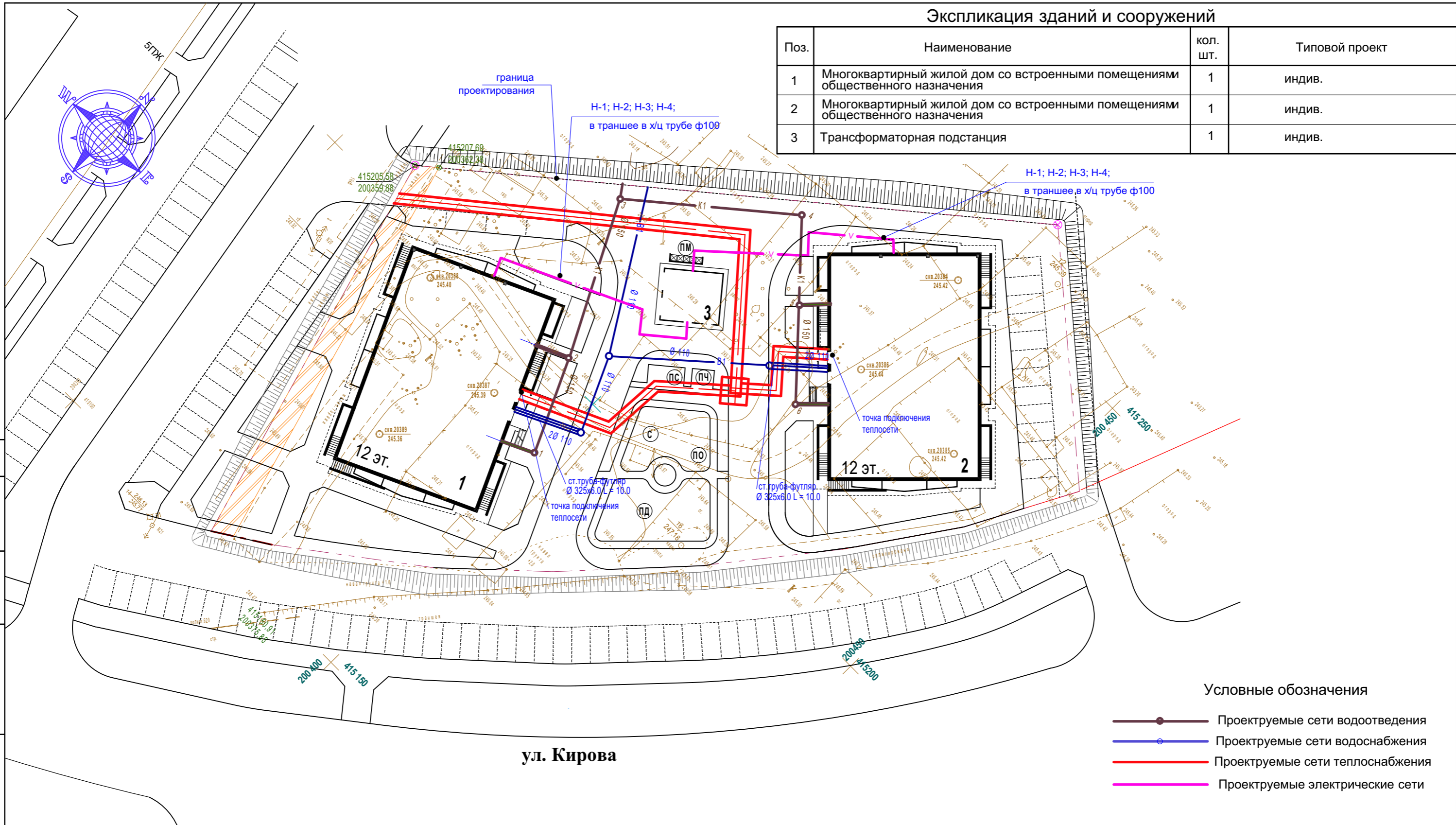
Подпись и дата

Инв. № подл.



### Экспликация зданий и сооружений

Поз.	Наименование	кол. шт.	Типовой проект
1	Многоквартирный жилой дом со встроенными помещениями общественного назначения	1	индив.
2	Многоквартирный жилой дом со встроенными помещениями общественного назначения	1	индив.
3	Трансформаторная подстанция	1	индив.



ул. Кирова

### Ведомость тротуаров, дорожек и площадок

тип	Наименование	кол.	Площадь покрытия, м <sup>2</sup>	Примечание
ПО	Площадка отдыха	1	25.00	искусственное покрытие
ПД	Площадка для игр детей	1	186.50	искусственное покрытие
С	Площадка для занятий спортом	1	80.00	искусственное покрытие
ПС	Площадка для сушки белья	1	12.50	плитка
ПЧ	Площадка для чистки белья	1	7.50	плитка
ПМ	Площадка для мусороконтейнеров	1	8.00	бетонное покрытие

					0818-20.01-02-ПЗУ				
					Многоквартирный жилой дом со встроенными помещениями общественного назначения, расположенный по адресу: Республика Хакасия, г. Абакан, ул. Кирова, 214А"				
изм.	кол.уч	лист.	№ док.	подпись.	дата.				
						2 этап строительства.	стадия	лист	листов
						П	5		
ГИП	Плаксенко Н.В.		[подпись]		11.2020	Сводный план инженерных сетей М 1:500.			
Разработал	Трофимова Л.А.		[подпись]		11.2020				
Проверил	[подпись]		[подпись]						
Нормоконтроль	Плаксенко Н.В.		[подпись]		11.2020	ООО "Мехколонна №8"			

Согласовано:

Взамен инв. №

Подпись и дата

Инв. № подл.