



АриКон и Ко[®]
проектная фирма

ШИФР 208.2019– ПЗУ
ЗАКАЗЧИК ООО «КапиталИнвест»

ОБЪЕКТ СРЕДНЕЭТАЖНЫЙ ЖИЛОЙ ДОМ ПО УЛ.
ВОЛОДАРСКОГО В Г. АРХАНГЕЛЬСКЕ НА
УЧАСТКЕ С КАДАСТРОВЫМ НОМЕРОМ
29:22:050502:1657

СТАДИЯ ПРОЕКТНАЯ ДОКУМЕНТАЦИЯ

РАЗДЕЛ 2 СХЕМА ПЛАНИРОВОЧНОЙ ОРГАНИЗАЦИИ
ЗЕМЕЛЬНОГО УЧАСТКА

ИЗМ	№ ДОК.	ПОДПИСЬ	ДАТА
1	649-20		07.2020

Г. АРХАНГЕЛЬСК 2020



АриКон и Ко
проектная фирма

ОБЩЕСТВО С ОГРАНИЧЕННОЙ
ОТВЕТСТВЕННОСТЬЮ
«АРИКОН И К^О»

Регистрационный номер СРО-П-203-08112018 от 08.11.2018 г.

СРЕДНЕЭТАЖНЫЙ ЖИЛОЙ ДОМ ПО УЛ. ВОЛОДАРСКОГО В Г. АРХАНГЕЛЬСКЕ НА
УЧАСТКЕ С КАДАСТРОВЫМ НОМЕРОМ 29:22:050502:1657

ПРОЕКТНАЯ ДОКУМЕНТАЦИЯ

208.2019 – ПЗУ

Раздел 2

СХЕМА ПЛАНИРОВОЧНОЙ ОРГАНИЗАЦИИ ЗЕМЕЛЬНОГО УЧАСТКА

Директор



В.Ю. Попов

ГИП

А.Ю. Лужбинин

ИЗМ	№ ДОК.	ПОДПИСЬ	ДАТА
1	649-20		07.2020

Г. АРХАНГЕЛЬСК 2020

Согласовано		

Взам. Инв. №

Подп. и дата

Инв. № подл.

СОДЕРЖАНИЕ ТОМА

Обозначение	Наименование	Примечание
208-2019-ПЗУ-С	Содержание раздела	Стр. 2
208-2019- ПЗУ -ПЗ	Пояснительная записка. Текстовая часть раздела	Стр. 3-8
208-2019 -ПЗУ	Графическая часть раздела	Стр. 8-15

Согласовано	

Взам. Инв. №

Подп. и дата

Инв. № подл.

Изм.	Кол.у	Лист	№ док	Подп.	Дата
Разработал	Кузнецова			<i>Кузнецова</i>	07.20
ГАП	Плужникова			<i>Плужникова</i>	07.20
ГИП	Луждинин			<i>Луждинин</i>	07.20
Н. контр.	Николаева			<i>Николаева</i>	07.20

208.2019-С

СОДЕРЖАНИЕ РАЗДЕЛА

Стадия	Лист	Листов
П	1	1



АриКон и Ко
проектная фирма

ПОЯСНИТЕЛЬНАЯ ЗАПИСКА

Раздел «Проектная документация на строительство объекта капитального строительства «Среднеэтажный жилой дом по ул. Володарского в г. Архангельске на участке с кадастровым номером 29:22:050502:1657», разработана в соответствии с законами и техническими регламентами Российской Федерации, с учетом положений действующих на территории Российской Федерации нормативных документов в области строительного проектирования и исходных данных для проектирования объекта.

а) характеристика земельного участка, предоставленного для размещения объекта капитального строительства.

Земельный участок, кадастровый номер 29:22:050502:1657, площадью 0,1620 га, определенный для строительства проектируемого «Среднеэтажного жилого дома», расположен в Ломоносовском территориальном округе г. Архангельска, на пересечении проспекта Сов. Космонавтов и ул. Володарского.

В настоящее время участок свободен от застройки. По территории проходят действующие коммуникации:

- теплотрасса;
- бытовая канализация;
- электросети.

Отведенный участок расположен в углу квартала, между существующими жилыми домами современной постройки 6 и 3 этажа.

б) обоснование границ санитарно-защитных зон объектов капитального строительства в пределах границ земельного участка.

Проектируемое здание семи этажного жилого дома расположено в зоне малоэтажных и среднеэтажных жилых домов, в зоне Ж-7.

Гостевые наземные автостоянки размещены на прилегающей территории, отведенной для благоустройства. Они размещены в соответствии с СанПиН 2.2.1/2.1.1.1200-03, СП 4.13130.2013 «Ограничение распространения пожара на объектах защиты» и СП 4.2.13330.2011. Расстояние от парковочных мест до жилых домов 10,0 м.

Проектируемая закрытая контейнерная площадка (мусорокамера) с мусоросборниками пристроена к юго-восточному торцу проектируемого жилого дома. Расстояние до дальнего входа в здание -40,0 метров. Соседнее жилое здание находится в двадцати метрах от мусорокамеры.

На отведенном участке здание размещается в соответствии с ГПЗУ 29301000-3621. Отступ от границы земельного участка до проектируемого здания 3,0 метра.

Согласовано

Взам. Инв. №

Подп. и дата

Инв. № подл.

208.2019-С

Изм.	Кол.ч	Лист	№ док	Подп.	Дата
Разработал		Кузнецова		<i>Кузнецова</i>	07.20
ГАП		Плужникова		<i>Плужникова</i>	07.20
ГИП		Луждинин		<i>Луждинин</i>	07.20
Н. контр.		Николаева		<i>Николаева</i>	07.20

СОДЕРЖАНИЕ РАЗДЕЛА

Стадия	Лист	Листов
П	1	6



АриКон и Ко
проектная фирма

в) обоснование планировочной организации земельного участка в соответствии с градостроительными и техническими регламентами либо документами об использовании земельного участка (если на земельный участок не распространяется действие градостроительного регламента или в отношении его не устанавливается градостроительный регламент).

Участок расположен в Ломоносовском территориальном округе г. Архангельска в зоне застройки среднеэтажными и малоэтажными многоквартирными жилыми домами (зона Ж-7), на пересечении проспекта Сов. Космонавтов и ул. Володарского. Квартал ограничен пр. Сов. Космонавтов, ул. Володарского, пр. Новгородским и ул. Серафимовича. Улицы обеспечивают транспортные и пешеходные связи внутри планировочного района.

Высота здания 7 этажей. Объем здания состоит из двух секций. Участок прямоугольной формы. Длинная сторона участка примыкает к «красной линии» ул. Володарского.

На участке проектируемое здание размещено в соответствии с ГПЗУ и ППТ. Расстояние между существующими жилыми домами и проектируемым жилым домом принято в соответствии с СанПиН 2.2.1/2.1.1.1200-03, СП 4.13130.2013 «Ограничение распространения пожара на объектах защиты» и СП 4.2.13330.2011. В проекте предусмотрено расстояние между домами по ул. Володарского -20,0 м., по пр. Сов. Космонавтов -8,5 м.

Длинная сторона здания ориентирована с юго-запада на северо-восток. Два входа в здание расположены с юго-восточной стороны, со двора. Длина проектируемого здания 50,4 метра, ширина 13,2 метра в осях. Высота здания 7 этажей. Вокруг здания образуется круговой проезд.

Все необходимые планировочные элементы размещены на свободной от застройки территории (в границах благоустройства). Парковки для автомобилей размещаются вдоль придомового проезда напротив входа в первую секцию, на расстоянии 10,0 метров. На парковке предусмотрено место для инвалидов в соответствии с рекомендациями МДС 35-2.2000. На остальной территории располагаются площадки для игр детей, занятия физкультурой, отдыха взрослого населения, площадка для хозяйственных целей, озеленение. Расстояние от площадок до окон проектируемого и существующих домов составляет 20,0 метров. Все планировочные элементы благоустройства оборудованы малыми формами стационарными и переносными.

Многоэтажная застройка обслуживается двухполосным проездом шириной 5,5 метров, при выезде из двора на пр. Сов. Космонавтов проезд заужается до 3,5 метров. Радиус закругления поворота 5,0 м. Тротуар шириной от 1,5 м до 2,5 м, устраивается с одной стороны проезда. Местоположение проезда и гостевых стоянок определено в соответствии с СП 4.13130.2013 «Ограничение распространения пожара на объектах защиты».

Планировочная организация данного земельного участка выполнена в соответствии с СП 4.2.13330.2011 и местными градостроительными регламентами.

Согласовано			
Инд. № подл.	Подп. и дата	Взам. Инд. №	

										208.2019-ПЗУ-ПЗ	Лист
Изм.	Кол.ч	Лист	№ док	Подп.	Дата						2

г) *Технико-экономические показатели участка предоставленного для размещения объектов капитального строительства*

Таблица 1

Наименование	Единица изм.	Показатели			
		Участок под застройку	Участок под благоустройство	За пределами участка	Всего
Площадь участка	га	0,1620	0,127988	0,052144	0,342
Этажность	этаж	7	-	-	
Площадь застройки (в т.ч. площадь мусорокамеры)	м ²	865,61	-	-	
Плотность застройки (коэф. застройки)	%	53,4	-	-	
Количество квартир	шт.	62	-	-	
Количество жителей	чел.	97	-	-	
Площадь озеленения	м ²	439,24	340,98	28,29	808,51
	%	27,1	26,6		
Площадь проездов, тротуаров, площадок	м ²	315,15	938,9	493,15	1747,2
	%	19,5	73,4		

Расчетные показатели автостоянок

11

Таблица 2

Наименование	Расчетная единица	Радиус обслуживания, м.	Количество м/м		Примечание
			нормативное	по проекту	
Множкквартирный жилой дом	См. расчет ниже	100	155	152	
Всего парковочных мест			155	152	

Расчет количества машино-мест для помещений выполнен в соответствии п.11.19 СП 42.13330.2011.

Согласно данным департамента градостроительства г. Архангельска индивидуальный парк легковых автомобилей составляет 356 автомобилей на 1000 жителей.

Таким образом, в соответствии с ПЗЗ 2018 г. Архангельска на выделенном земельном участке для данного жилого дома на 97 жителей, расчет парковочных мест следующий.

Количество автомобилей принадлежащих жильцам:

$97 * 0,356 = 35$ автомобилей;

Расчётное количество машино-мест для временного хранения на открытых автостоянках, на застраиваемой территории:

$35 * 0,25 = 9$ автомобилей.

Итак, на благоустраиваемой территории запроектированы открытые гостевые парковочные площадки на 9 машино-мест. Проектом предусмотрено 1 парковочное место для инвалидов-колясочников, что составляет 1% от расчетного числа машино-мест (п. 5.2.1 СП 59.13330.2012).

Согласовано

Взам. Инв. №

Подп. и дата

Инв. № подл.

1		Изм.	649-20	06.20
Изм.	Кол.ч	Лист	№ док	Подп.

208.2019-ПЗУ-ПЗ

Лист

3

Расчётные показатели площадок общего пользования для жилого дома с расчётным количеством жителей 100 человек.

Таблица 3

Наименование	Расчетная единица	Количество м ²		Примечание
		нормативное	по проекту	
Площадка для игр детей дошкольного и младшего школьного возраста	0,3	30,0	51,75	
Спортивная площадка	1,0	100	114	
Площадка для отдыха взрослого населения	0,1	10,0	10,5	
Площадка сушки делья	0,15	15,0	15,0	

Расчёт площадок общего пользования выполнен в соответствии с ПЗЗ МО «город Архангельск» от 20.06.2018.

Расчет накопления твёрдых бытовых отходов

Для сбора несортированных ТБО от эксплуатации объекта предусмотрена пристроенная мусорная камера, в ней же предполагается место для складирования крупногабаритного мусора.

Таблица 5

Наименование	Количество	Расчетная единица	Накопление отходов м ³ /год	Количество бачков ёмкостью 0,75 м ³ в сутки
			ТБО	
Множкквартирный жилой дом	97	ТБО – 2,77 м ³ /год	277,0	1
Всего бачков в мусорных камерах				1 бачок

Расчет накопления твердых отходов произведен в соответствии с постановлением Министерства природных ресурсов и лесопромышленного комплекса Архангельской области от 04.06.2019г. №20п «Об утверждении нормативов накопления твердых коммунальных отходов на территории Архангельской области»;

д) обоснование решений по инженерной подготовке территории, в том числе решений по инженерной защите территории и объектов капитального строительства от последствий опасных геологических процессов, паводковых, поверхностных и грунтовых вод.

Инженерно-геологические изыскания выполнены ООО «Геоизыскания», г. Архангельск. Технический отчёт 2019 г. Территория проектируемого здания находится в жилой части города. Характеризуется относительно ровным рельефом, свободна от застройки с техногенной нарушенностью. Абсолютные отметки поверхности земли изменяются от 6,5 до 7,5 м. Грунт техногенный, насыпной, песчаного состава, с примесью строительного мусора и древесных остатков, влажный, слежавшийся. Толщина слоя от 0,5 до 2,3 м. Далее

Согласовано

Взам. Инв. №

Подп. и дата

Инв. № подл.

208.2019-ПЗУ-ПЗ

Лист

4

Изм. Кол.ч Лист № док Подп. Дата

водонасыщенный торф, толщина слоя от 2,7 до 4,5 м. Ниже суглинки тугопластичные и мягкопластичные. Выявлен уровень грунтовых вод на глубине 0,5 – 1,7м (абс. отм. 6,57 –5,31м).

е) описание организации рельефа вертикальной планировкой.

Вертикальная планировка осуществляется при сохранении естественного рельефа, обеспечения отвода воды с поверхности участка, а также с увязкой отметок с окружающей территорией.

Характерные отметки поверхности грунта +6,500 – +7,500. Естественный рельеф местности ровный. Планировочные отметки поверхности земли приняты на основе материалов съемки, в увязке с отметками капитальной застройки и отметок улиц.

Отметка ноля (уровня чистого пола) многоквартирного жилого дома принята +8,630(+0,00). Отметки земли входных узлов +7,100(-1,350) и +6,950(-1,500). Система высот Балтийская 1954г. Система координат – местная. Вертикальная планировка выполнена методом проектных горизонталей. Вертикальная планировка предусматривает использование существующего рельефа участка, без завоза дополнительного грунта для организации рельефа.

Организация рельефа площадки решена исходя из условий полного отвода воды с поверхности покрытия проездов и тротуаров и минимума земляных работ, в соответствии с типом дорожных покрытий и проектируемого рельефа. Продольный уклон проездов принят 8–12‰, тротуаров 6–8‰. Отвод дождевых и талых вод с поверхности дорог и тротуаров запроектирован через дождеприемные колодцы, с подключением к системе ливневой канализации. На территории двора дождеприёмный колодец установлен на парковочной площадке.

ж) описание решений по благоустройству территории.

Благоустройство и озеленение отведённой территории включает:

- строительство проезда и парковок для временного хранения автомобилей, тротуаров;
- устройство детских и спортивных площадок, площадок для отдыха взрослых;
- освещение территории;
- оборудование благоустраиваемой территории переносными изделиями малых форм;
- озеленение.

Проектом благоустройства предусматривается устройство проезда с асфальтобетонным покрытием и восстановление существующего покрытия проезда (выезд на ул. Володарского). Пешеходные тротуары, площадка для сушки делья и площадка для взрослых запроектированы из мелкоштучной тротуарной плитки. Покрытие детской и спортивной площадок песчаногравийное. В местах примыкания тротуаров к проездам оборудуются специальные съезды для детских колясок и маломобильных групп населения.

Благоустраиваемая территория освещается уличными фонарями, прикреплёнными к конструкциям фасада. Территория с площадками различного назначения и автостоянка освещаются фонарём на столбе. Местоположение их указано на листе 208.2019-ПЗУ «Сводный план сетей», «Схема озеленения и освещения». Место для инвалида на парковке обозначено дорожным знаком.

Благоустраиваемая территория оборудуется игровыми элементами, скамьями, урнами, ограждениями площадок. Малые формы расположены на площадке в соответствии с игровой зоной каждого планировочного элемента.

Согласовано			
Инд. № подл.	Взам. Инд. №	Подп. и дата	

Изм.	Кол.ч	Лист	№ док	Подп.	Дата	208.2019-ПЗУ-ПЗ	Лист
							5

Проектом озеленения предусматривается посадка деревьев, кустов, устройство газонов с посевом многолетних трав, высадкой цветов. Толщина почвенно-растительного слоя должна быть не менее 20см. Местоположение деревьев и кустов определено в соответствии с инженерными коммуникациями. Ассортимент посадочного материала соответствует климатическим условиям г. Архангельска.

После завершения строительных работ все существующие элементы благоустройства, нарушенные в процессе производства строительно-монтажных работ, должны быть восстановлены.

з) зонирование территории земельного участка, предоставленного для размещения объекта капитального строительства, обоснование функционального назначения и принципиальной схемы размещения зон, обоснование размещения зданий и сооружений (основного, вспомогательного, подсобного, складского и обслуживающего назначения) объектов капитального строительства – для объектов производственного назначения.

Отведённый под застройку участок не предназначен для объектов производственного назначения.

и) обоснование схем транспортных коммуникаций, обеспечивающих внешние и внутренние (в том числе межцеховые) грузоперевозки, – для объектов производственного назначения.

Отведённый под застройку участок не предназначен для объектов производственного назначения.

к) характеристика и технические показатели транспортных коммуникаций (при наличии таких коммуникаций) – для объектов производственного назначения.

Отведённый под застройку участок не предназначен для объектов производственного назначения.

л) обоснование схем транспортных коммуникаций, обеспечивающих внешний и внутренний подъезд к объекту капитального строительства, – для объектов непроизводственного назначения.

Отведённый под застройку участок располагается в квартале, ограниченном ул. Володарского, пр. Советских Космонавтов, ул. Серафимовича и пр. Новгородским. Въезд на территорию проектируемого дома с пр. Сов. Космонавтов и ул. Володарского. Ширина пешеходного тротуара от 1,5 м. Ширина внутриквартальных проездов 5,0 – 6,0 метров.

Обслуживание пассажирского потока на данной территории города осуществляется одним видом общественного транспорта – автобусом.

Движение транспорта организовано согласно правилам дорожного движения. Дорожные знаки запроектированы согласно ГОСТ 52289–2004.

Начальник АСО

 А. Н. Галановская

ГИП

 А. Ю. Луждинин

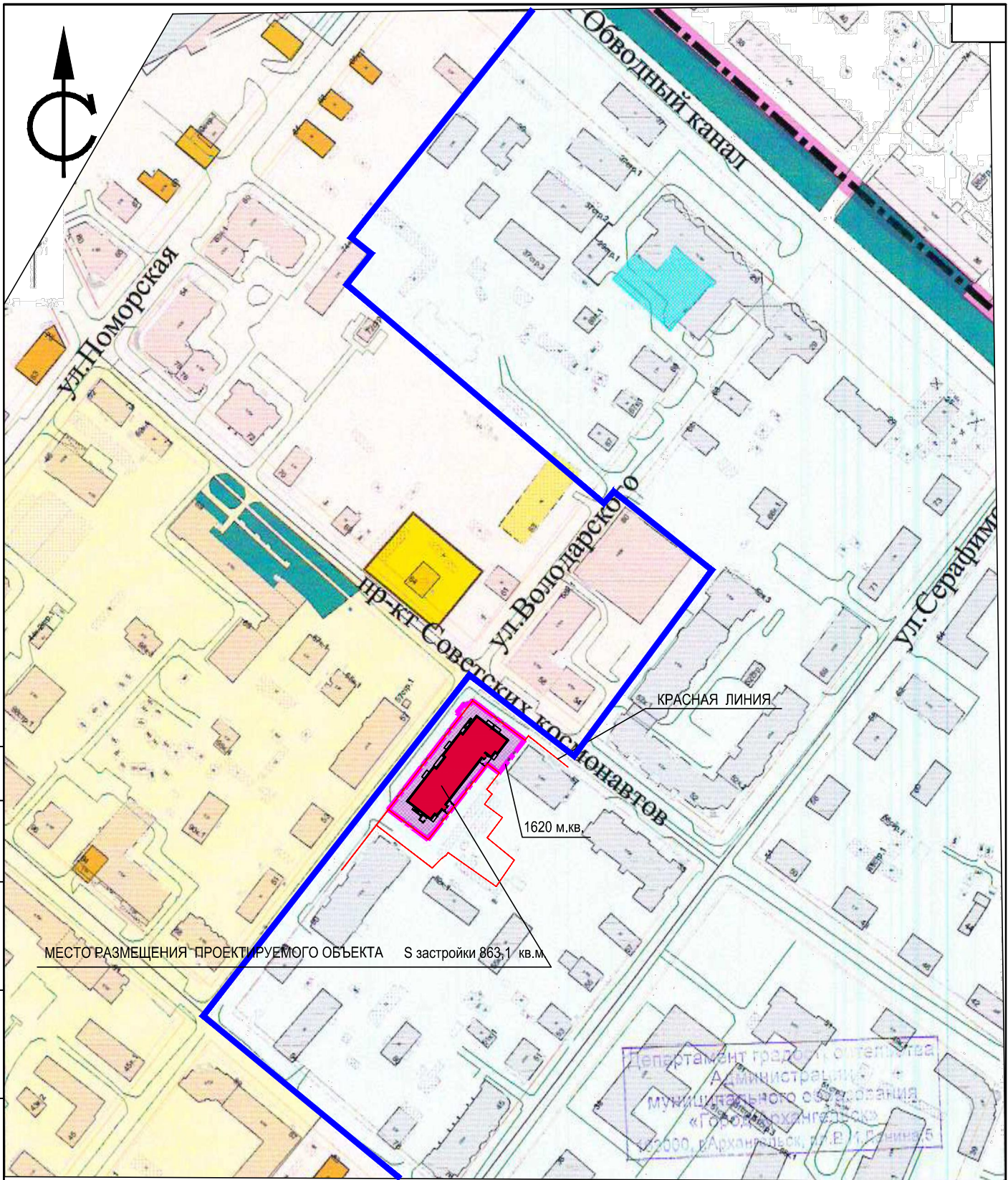
Согласовано

Взам. Инв. №

Подп. и дата

Инв. № подл.

Изм.	Кол.ч	Лист	№ док	Подп.	Дата



Департамент градостроительства
Администрации
Муниципального образования
«Город Архангельск»
42000, Архангельск, ул. Е. П. Дачина, 5

- ГРАНИЦА ИСТОРИЧЕСКОЙ ЧАСТИ ГОРОДА
- ПОДЗОНА ЗРЗ-3 ЗОНЫ РЕГУЛИРОВАНИЯ ЗАСТРОЙКИ И ХОЗЯЙСТВЕННОЙ ДЕЯТЕЛЬНОСТИ ОБЪЕКТОВ КУЛЬТУРНОГО НАСЛЕДИЯ

СОГЛАСОВАНО

Взам. инв. N

Подпись и дата

Инв. N подл.

208-2019 - ПЗУ

СРЕДНЕЭТАЖНЫЙ ЖИЛОЙ ДОМ ПО УЛ. ВОЛОДАРСКОГО В Г. АРХАНГЕЛЬСКЕ
НА УЧАСТКЕ С КАДАСТРОВЫМ НОМЕРОМ 29:22:050502:1657

1		ЗАМ.	649-20	<i>Кузнецова</i>	06.20
ИЗМ.	КОЛ. УЧ.	ЛИСТ	№ ДОК.	ПОДПИСЬ	ДАТА
РАЗРАБОТАЛ		КУЗНЕЦОВА		<i>Кузнецова</i>	
ГИП		ЛУЖБНИН		<i>Лужбинин</i>	
НАЧ. ОТД.		ГАЛАНОВСКАЯ		<i>Галановская</i>	
Н.КОНТРОЛЬ		НИКОЛАЕВА		<i>Николаева</i>	

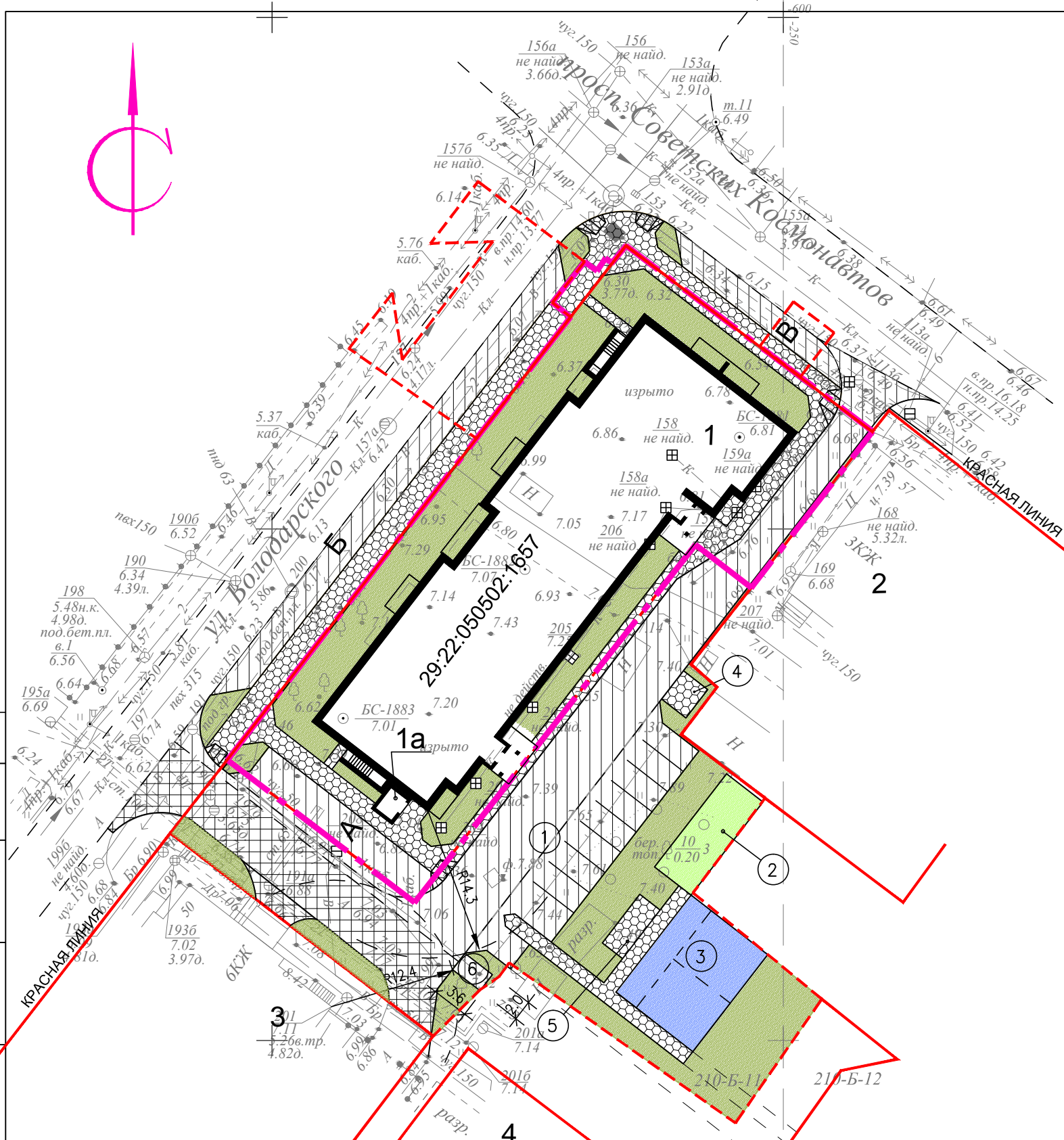
СТАДИЯ	ЛИСТ	ЛИСТОВ
П	2	

СИТУАЦИОННЫЙ ПЛАН
М 1:2500



СОГЛАСОВАНО

Инв. № подл. Подпись и дата Взам. инв. №



ВЕДОМОСТЬ ЖИЛЫХ И ОБЩЕСТВЕННЫХ ЗДАНИЙ И СООРУЖЕНИЙ

НОМЕР НА ПЛАНЕ	НАИМЕНОВАНИЕ И ОБОЗНАЧЕНИЕ	ЭТАЖНОСТЬ	КОЛИЧЕСТВО		ПЛОЩАДЬ м ²				СТРОИТЕЛЬНЫЙ ОБЪЕМ м ³	
			ЗДАНИЙ	КВАРТИР ВСЕГО	ЗАСТРОЙКИ		ОБЩАЯ НОРМИРУЕМАЯ		ЗДАНИЯ	ВСЕГО
					ЗДАНИЯ	ВСЕГО	ЗДАНИЯ	ВСЕГО		
1	СРЕДНЕЭТАЖНЫЙ ЖИЛОЙ ДОМ	7	1			865,61				20003
1а	ЗАКРЫТАЯ КОНТЕЙНЕРНАЯ ПЛОЩАДКА (МУСОРОКАМЕРА)	1	1							
2	ЖИЛОЙ ДОМ	3	1	СУЩЕСТВУЮЩЕЕ						
3	ЖИЛОЙ ДОМ	6	1	СУЩЕСТВУЮЩЕЕ						
4	ЖИЛОЙ ДОМ	2	1	РАЗРУШЕННЫЙ						

ВЕДОМОСТЬ ПРОЕЗДОВ, ТРОТУАРОВ И ПЛОЩАДОК

УСЛОВНОЕ ИЗОБРАЖЕНИЕ	НАИМЕНОВАНИЕ	ПЛОЩАДЬ ПОКРЫТИЯ м ²				ПРИМЕЧ
		на уч-ке застр.	на уч-ке благоустр	за участками	всего	
	АСФАЛЬТОБЕТОННОЕ ПОКРЫТИЕ ПРОЕЗДА, В ТОМ ЧИСЛЕ А – РАЗВОРОТНАЯ ПЛОЩАДКА Б, В – КАРМАН ДЛЯ ПОДЪЕЗДА ПОЖАРНЫХ МАШИН 1 – ГОСТЕВАЯ ПАРКОВКА	142,52	470,74	243,13	856,39	
	ВОССТАНОВЛЕНИЕ АСФАЛЬТОБЕТОННОГО ПОКРЫТИЯ ПРОЕЗДА		181,95	38,56	220,51	
	ПОКРЫТИЕ ТРОТУАРА ИЗ МЕЛКОШТУЧНОЙ ТРОТУАРНОЙ ПЛИТКИ	172,63	120,46	211,46	504,55	
	ПОКРЫТИЕ ПЛОЩАДКИ ПЕСЧАНО-ГРАВИЙНОЙ СМЕСЬЮ		114		114	
	ПОКРЫТИЕ ПЛОЩАДКИ ПЕСЧАНО-ГРАВИЙНОЙ СМЕСЬЮ		51,75		51,75	
	ОЗЕЛЕНЕНИЕ	439,24	340,98	28,29	808,51	
	ГРАНИЦА УЧАСТКА ПОД ЗАСТРОЙКУ	1620			1620	
	ГРАНИЦА УЧАСТКА ПОД БЛАГОУСТРОЙСТВО		1279,88		1279,88	
①	ГОСТЕВАЯ ПАРКОВКА НА 9 МЕСТ В Т.Ч. 1 МЕСТО ДЛЯ ИНВАЛИДОВ		143,6		143,6	
②	ДЕТСКАЯ ИГРОВАЯ ПЛОЩАДКА		51,75		51,75	
③	СПОРТИВНАЯ ПЛОЩАДКА		114		114	
④	ПЛОЩАДКА ДЛЯ ВЗРОСЛЫХ		10,5		10,5	
⑤	ПЛОЩАДКА ДЛЯ СУШКИ БЕЛЬЯ		15		15	
⑥	ПЛОЩАДКА ДЛЯ КРУПНОГАБАРИТНОГО МУСОРА		7,2		7,2	

* В СООТВЕТСТВИИ С ПУНКТОМ 11.19 СП 42.13330.2011 ОТКРЫТЫЕ СТОЯНКИ ДЛЯ ВРЕМЕННОГО ХРАНЕНИЯ ЛЕГКОВЫХ АВТОМОБИЛЕЙ СЛЕДУЕТ ПРЕДУСМАТРИВАТЬ ИЗ РАСЧЕТА НЕ МЕНЕЕ 70% РАСЧЕТНОГО ПАРКА ИНДИВИДУАЛЬНЫХ ЛЕГКОВЫХ АВТОМОБИЛЕЙ, ПРИ ЭТОМ В ЖИЛЫХ РАЙОНАХ СЛЕДУЕТ РАСПОЛАГАТЬ 25%.

СОГЛАСНО ДАННЫМ ДЕПАРТАМЕНТА ГРАДОСТРОИТЕЛЬСТВА Г. АРХАНГЕЛЬСКА ИНДИВИДУАЛЬНЫЙ ПАРК ЛЕГКОВЫХ АВТОМОБИЛЕЙ СОСТАВЛЯЕТ 356 АВТОМОБИЛЕЙ НА 1000 ЖИТЕЛЕЙ.

ТАКИМ ОБРАЗОМ, В СООТВЕТСТВИИ С ПЗЗ 201 8 Г. АРХАНГЕЛЬСКА НА ВЫДЕЛЕННОМ ЗЕМЕЛЬНОМ УЧАСТКЕ ДЛЯ ПРОЕКТИРУЕМОГО ЖИЛОГО ДОМА, РАСЧЕТ ПАРКОВочНЫХ МЕСТ СЛЕДУЮЩИЙ :

- РАСЧЕТНОЕ КОЛИЧЕСТВО АВТОМОБИЛЕЙ ПРИНАДЛЕЖАЩИХ ЖИЛЬЦАМ - - - - - 97 x 0,356= 35 АВТОМОБИЛЕЙ.
- РАСЧЕТНОЕ КОЛИЧЕСТВО МАШИНО-МЕСТ ДЛЯ ВРЕМЕННОГО ХРАНЕНИЯ НА ОТКРЫТЫХ АВТОСТОЯНКАХ, НА ЗАСТРАИВАЕМОЙ ТЕРРИТОРИИ - - - - - 35 x 0,25= 9 МАШИНО-МЕСТ.

ФАКТИЧЕСКИ ЗАПРОЕКТИРОВАНО ГОСТЕВЫХ СТОЯНОК НА БЛАГОУСТРАИВАЕМОЙ ТЕРРИТОРИИ - 9 МАШИНО-МЕСТ (В Т.Ч. 1 ММ ДЛЯ ИНВАЛИДОВ-КОЛЯСОЧНИКОВ).

208. 2019 - ПЗУ

СРЕДНЕЭТАЖНЫЙ ЖИЛОЙ ДОМ ПО УЛ. ВОЛОДАРСКОГО В Г. АРХАНГЕЛЬСКЕ НА УЧАСТКЕ С КАДАСТРОВЫМ НОМЕРОМ 29: 22: 050502: 1657

ИЗМ.	КОЛ. УЧ.	ЛИСТ	№ ДОК.	ПОДПИСЬ	ДАТА
1		ЗАМ. 649-20		<i>Кузнецова</i>	06.20
		РАЗРАБОТАЛ		<i>Кузнецова</i>	
		ГИП		<i>Лужбинин</i>	
		НАЧ. ОТД.		<i>Галановская</i>	
		Н. КОНТРОЛЬ		<i>Николаева</i>	

СТАДИЯ	ЛИСТ	ЛИСТОВ
П	3	

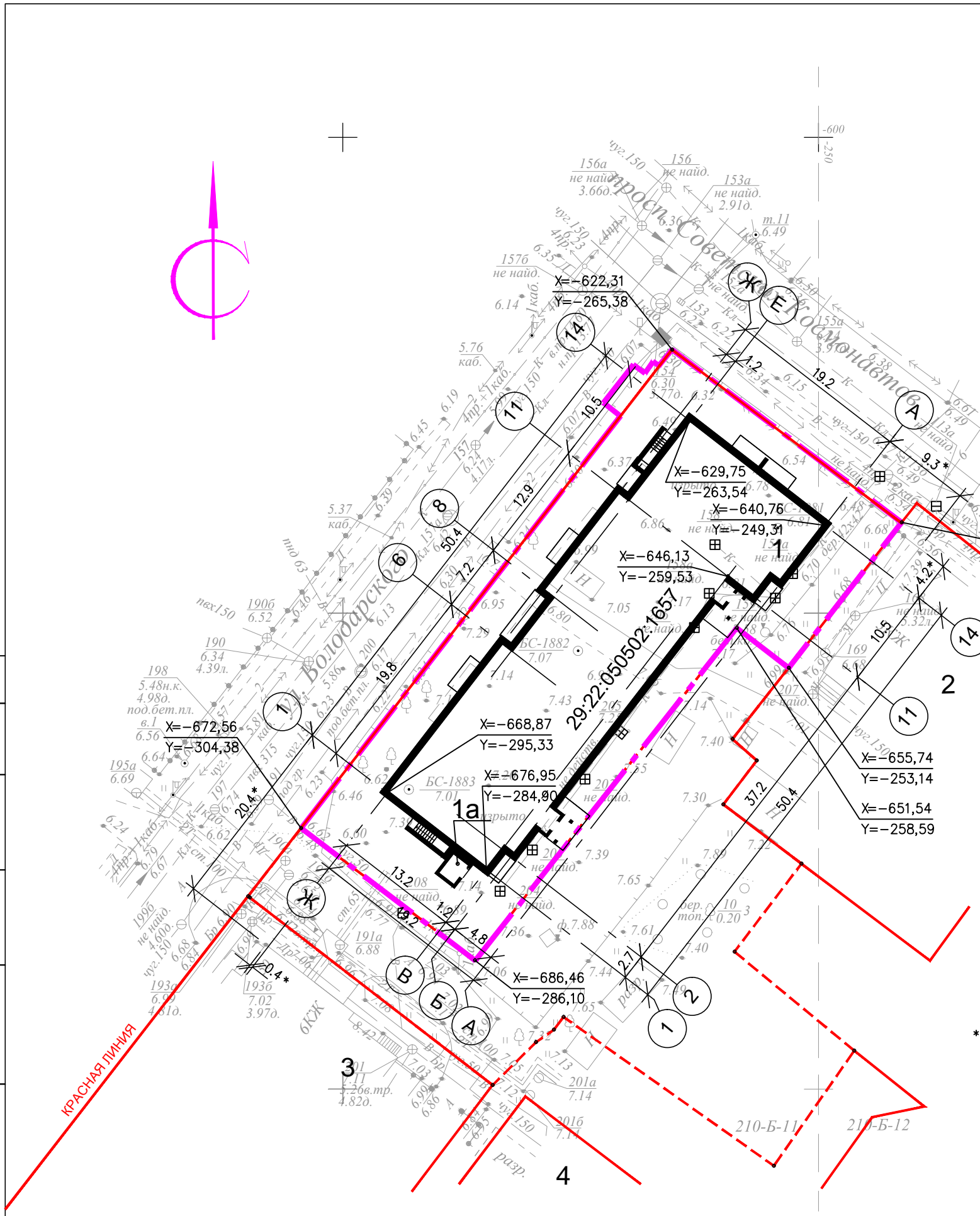
СХЕМА ПЛАНИРОВОЧНОЙ ОРГАНИЗАЦИИ ЗЕМЕЛЬНОГО УЧАСТКА
М 1:500

АриКон и Ко
проектная фирма

КОПИРОВАЛ

ВЕДОМОСТЬ ЖИЛЫХ И ОБЩЕСТВЕННЫХ ЗДАНИЙ И СООРУЖЕНИЙ

НОМЕР НА ПЛАНЕ	НАИМЕНОВАНИЕ И ОБОЗНАЧЕНИЕ	ЭТАЖНОСТЬ	КОЛИЧЕСТВО		ПЛОЩАДЬ м ²				СТРОИТЕЛЬНЫЙ ОБЪЕМ м ³	
			ЗДАНИЙ	КВАРТИР ВСЕГО	ЗАСТРОЙКИ		ОБЩАЯ НОРМИРУЕМАЯ		ЗДАНИЯ	ВСЕГО
					ЗДАНИЯ	ВСЕГО	ЗДАНИЯ	ВСЕГО		
1	СРЕДНЕЭТАЖНЫЙ ЖИЛОЙ ДОМ	7	1							
1а	ЗАКРЫТАЯ КОНТЕЙНЕРНАЯ ПЛОЩАДКА (МУСОРОКАМЕРА)	1	1			865,61				20003
2	ЖИЛОЙ ДОМ	3	1	СУЩЕСТВУЮЩЕЕ						
3	ЖИЛОЙ ДОМ	6	1	СУЩЕСТВУЮЩЕЕ						
4	ЖИЛОЙ ДОМ	2	1	РАЗРУШЕННЫЙ						



ПРИВЯЗКУ ПРОЕКТИРУЕМОГО ЗДАНИЯ ПРОИЗВОДИТЬ ПАРАЛЛЕЛЬНО "КРАСНОЙ ЛИНИИ" ул. ВОЛОДАРСКОГО. КООРДИНАТЫ ТОЧЕК ПЕРЕСЕЧЕНИЯ ОСЕЙ ЗДАНИЯ И КООРДИНАТЫ УЧАСТКА, ДАНЫ ОТНОСИТЕЛЬНО МЕСТНОЙ СИСТЕМЫ КООРДИНАТ.

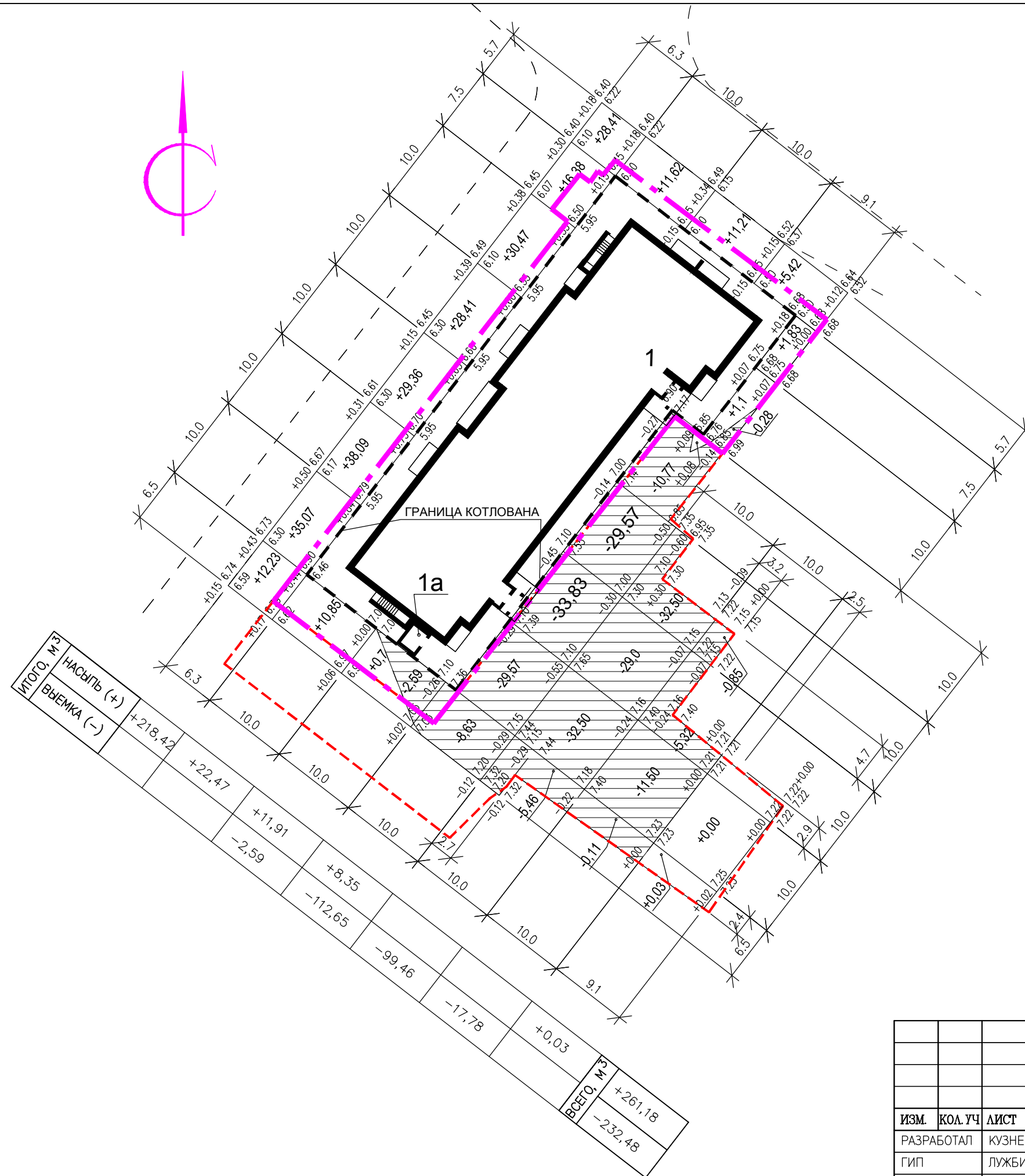
* РАЗМЕР ДЛЯ КОНТРОЛЯ. СМОТРЕТЬ СОВМЕСТНО С ЛИСТОМ 3_208.2019-ПЗУ

СОГЛАСОВАНО			
Инв. N подл.	Подпись и дата	Взам. инв. N	

						208. 2019 - ПЗУ		
1	ЗАМ.	649-20	Кузнецова	06.20	СРЕДНЕЭТАЖНЫЙ ЖИЛОЙ ДОМ ПО УЛ. ВОЛОДАРСКОГО В Г. АРХАНГЕЛЬСКЕ НА УЧАСТКЕ С КАДАСТРОВЫМ НОМЕРОМ 29: 22: 050502: 1657			
РАЗРАБОТАЛ	КУЗНЕЦОВА		Кузнецова		СТАДИЯ	ЛИСТ	ЛИСТОВ	
ГИП	ЛУЖБИНИН		Лужбинин		П	4		
НАЧ. ОТД	ГАЛАНОВСКАЯ		Галановская					
Н. КОНТРОЛЬ	НИКОЛАЕВА		Николаева		СХЕМА РАЗБИВКИ ОСЕЙ			
					М 1: 500			

ВЕДОМОСТЬ ОБЪЕМОВ ЗЕМЛЯНЫХ МАСС


НАИМЕНОВАНИЕ РАБОТ И ОБЪЕМОВ ГРУНТА	КОЛИЧЕСТВО, КУБ.М.	
	НАСЫПЬ (+)	ВЫЕМКА (-)
1. ПЛАНИРОВКА ТЕРРИТОРИИ	261.18	232.48
В Т.Ч. СНЯТИЕ ПЛОДРОДНОГО СЛОЯ	0.00	0.00
2. ВЫТЭСНЕННЫЙ ГРУНТ,		974.95
В Т.Ч. ПРИ УСТРОЙСТВЕ :		
АВТОДОРОЖНЫХ ПОКРЫТИЙ 856,39x0,7+507,06x0,42+165,75x0,2=845,65		845.65
ПЛОДРОДНОЙ ПОЧВЫ НА УЧАСТКАХ ОЗЕЛЕНЕНИЯ 646,44x0,2=129,3		129.3
4. ПОПРАВКА НА УПЛОТНЕНИЕ (КОЭФ. 0.1)	26.12	
ВСЕГО ПРИГОДНОГО ГРУНТА	286.3	1207.43
5. ИЗБЫТОК ПРИГОДНОГО ГРУНТА	921.13	
7. ПЛОДРОДНЫЙ ГРУНТ, ВСЕГО,		1207.43
В Т.Ч. :		
ИСПОЛЬЗУЕМЫЙ ДЛЯ ОЗЕЛЕНЕНИЯ ТЕРРИТОРИИ	129.3	
НЕДОСТАТОК ПЛОДРОДНОГО ГРУНТА		
ИТОГО ПЕРЕРАБАТЫВАЕМОГО ГРУНТА	1207.43	1207.43



ИТОГО, м³	НАСЫПЬ (+)	ВЫЕМКА (-)
	+218.42	
	+22.47	
	+11.91	
	-2.59	
	+8.35	
	-112.65	
	-99.46	
	-17.78	
	+0.03	
ВСЕГО, м³	+261.18	-232.48

СОГЛАСОВАНО

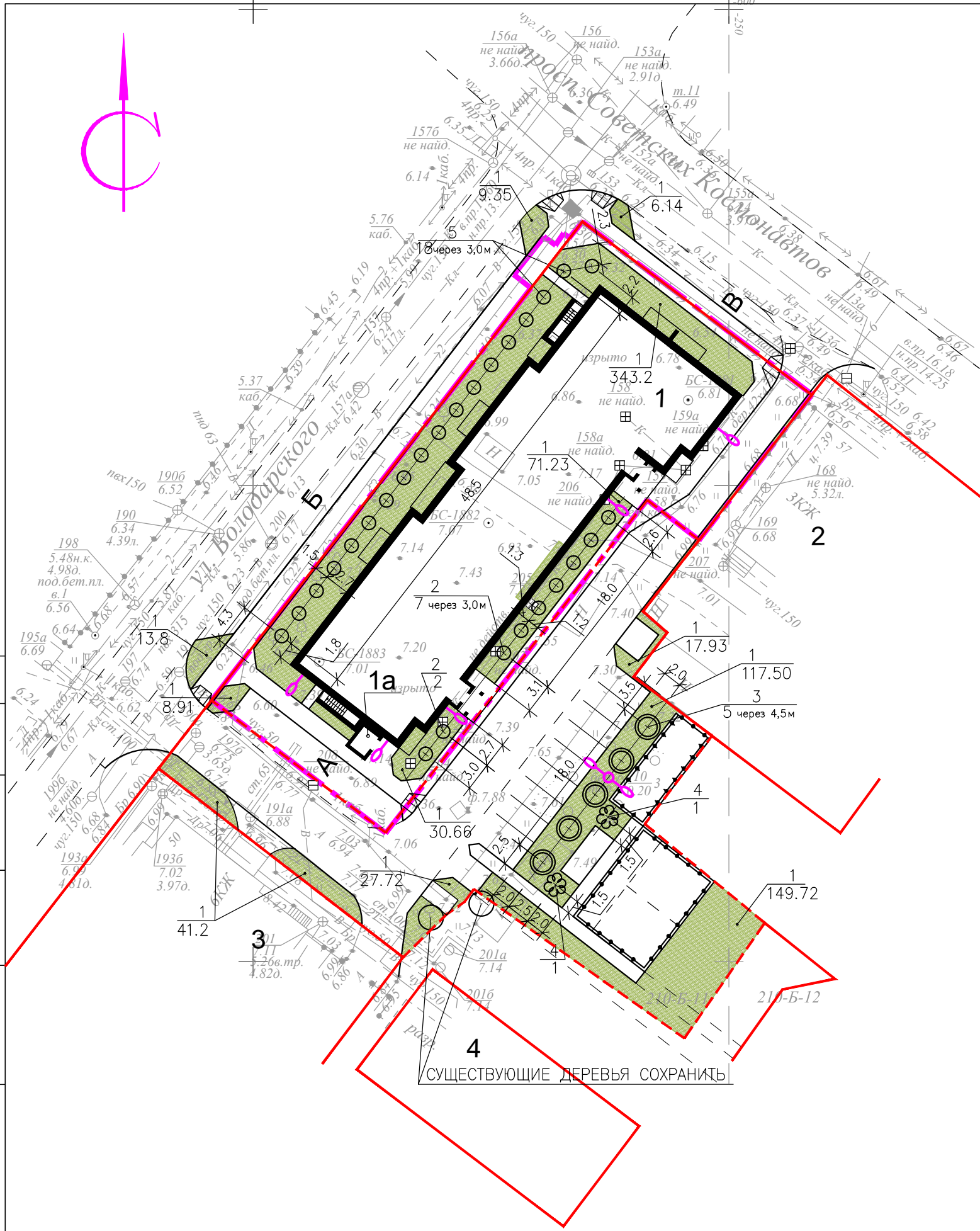
Инв. N подл.	Подпись и дата	Взам. инв. N

208. 2019 - ПЗУ					
СРЕДНЕЭТАЖНЫЙ ЖИЛОЙ ДОМ ПО УЛ. ВОЛОДАРСКОГО В Г. АРХАНГЕЛЬСКЕ НА УЧАСТКЕ С КАДАСТРОВЫМ НОМЕРОМ 29: 22: 050502: 1657					
ИЗМ.	КОЛ. УЧ.	ЛИСТ	N ДОК.	ПОДПИСЬ	ДАТА
РАЗРАБОТАЛ		КУЗНЕЦОВА		<i>[Signature]</i>	
ГИП		ЛУЖБИН		<i>[Signature]</i>	
НАЧ. ОТД.		ГАЛАНОВСКАЯ		<i>[Signature]</i>	
Н. КОНТРОЛЬ		НИКОЛАЕВА		<i>[Signature]</i>	
ПЛАН ЗЕМЛЯНЫХ МАСС М 1: 500				СТАДИЯ	ЛИСТ
				П	5
					

КОПИРОВАЛ

СОГЛАСОВАНО

Инв.№ подл. Подпись и дата Взам. инв.№



ВЕДОМОСТЬ ЖИЛЫХ И ОБЩЕСТВЕННЫХ ЗДАНИЙ И СООРУЖЕНИЙ

НОМЕР НА ПЛАНЕ	НАИМЕНОВАНИЕ И ОБОЗНАЧЕНИЕ	ЭТАЖНОСТЬ	КОЛИЧЕСТВО		ПЛОЩАДЬ м ²				СТРОИТЕЛЬНЫЙ ОБЪЕМ м ³		
			ЗДАНИЙ	КВАРТИР ВСЕГО	ЗАСТРОЙКИ		ОБЩАЯ НОРМИРУЕМАЯ		ЗДАНИЯ	ВСЕГО	
					ЗДАНИЯ	ВСЕГО	ЗДАНИЯ	ВСЕГО			
1	СРЕДНЕЭТАЖНЫЙ ЖИЛОЙ ДОМ	7	1								
1a	ЗАКРЫТАЯ КОНТЕЙНЕРНАЯ ПЛОЩАДКА (МУСОРОКАМЕРА)	1	1					865,61			20003
2	ЖИЛОЙ ДОМ	3	1	СУЩЕСТВУЮЩЕЕ							
3	ЖИЛОЙ ДОМ	6	1	СУЩЕСТВУЮЩЕЕ							
4	ЖИЛОЙ ДОМ	2	1	РАЗРУШЕННЫЙ							

ВЕДОМОСТЬ ЭЛЕМЕНТОВ ОЗЕЛЕНЕНИЯ

№ П. П.	УСЛОВНОЕ ИЗОБРАЖЕНИЕ	НАИМЕНОВАНИЕ ПОРОДЫ И ВИДА НАСАЖДЕНИЯ	КОЛИЧ. ШТ	ПРИМЕЧАНИЕ
1		ГАЗОН . ПОСЕВ МНОГОЛЕТНИХ ТРАВ	м ² 808,51	808.51x 0,2=161,7 м ³
2		РЯДОВАЯ ПОСАДКА КУСТАРНИКА СПИРЕЯ СЕРАЯ, БЕРЕЗОЛИСТНАЯ ИЛИ ЯПОНСКАЯ	ЯМ/ШТ (ПО 1 ШТ В ЯМУ) 9/9	КОМ 0,8x0,8x0,6 м 0.38x 17=6,46 м ³
3		ВЯЗ ШЕРШАВЫЙ ИЛИ КЛЕН ГИНАЛА высота саженца не менее 1метра	ШТ 5	КОМ 0,8x0,8x0,6 м 0.38x 1=0.38 м ³
4		ГРУППОВАЯ ПОСАДКА КУСТАРНИКА СИРЕНЬ, БУЗИНА, БОЯРЫШНИК, ЖИМОЛОСТЬ, ЯБЛОНЯ ЯГОДНАЯ, КАЛИНА	ЯМ/ШТ 2 / 2	КОМ 0,8x0,8x0,6 м ПО 3ШТ В ЯМУ
5		РЯДОВАЯ ПОСАДКА КУСТАРНИКА ЖИМОЛОСТЬ ТАТАРСКАЯ, ПУЗЫРЕПЛОДНИК (зеленый), ДЕРЕВ. (ПО 1 ШТ В ЯМУ)	ЯМ/ШТ 18/18	КОМ 0,8x0,8x0,6 м 0.38x 9=3,42 м ³
		ФОНАРИ ОСВЕЩЕНИЯ		

1. ДАННЫЙ ЛИСТ СМОТРЕТЬ СОВМЕСТНО С ЛИСТОМ ГП-3
2. РАБОТЫ ПО ОЗЕЛЕНЕНИЮ ВЫПОЛНЯТЬ ПОСЛЕ ОКОНЧАНИЯ СТРОИТЕЛЬНЫХ РАБОТ.
3. ОЗЕЛЕНЕНИЕ ВЫПОЛНЕНО В УВЯЗКЕ С ПЛАНОМ ИНЖЕНЕРНЫХ КОМУНИКАЦИЙ
4. ВЕРХНИЕ 0,2 м НА ГАЗОНАХ ПОДСЫПАТЬ РАСТИТЕЛЬНОЙ ЗЕМЛЕЙ
5. ПОСАДОЧНЫЙ МАТЕРИАЛ ПОДВЕЗТИ ИЗ ПИТОМНИКА.
6. ПОСАДКИ ПРОИЗВОДИТЬ СО 100% ЗАМЕНОЙ ГРУНТА В ЯМАХ РАСТИТЕЛЬНОЙ ЗЕМЛЕЙ.
7. ПОДГОТОВКА ПОСАДОЧНЫХ ЯМ ПРОИЗВОДИТСЯ ВРУЧНУЮ, ГРУНТ ИЗ ЯМ РАЗРОВНЯТЬ.
8. ВОКРУГ РАСТЕНИЙ ВЫПОЛНИТЬ ВРЕМЕННОЕ ОГРАЖДЕНИЕ, ДЛЯ ЗАЩИТЫ ОТ МЕХАНИЧЕСКИХ ПОВРЕЖДЕНИЙ.

208. 2019 - ПЗУ					
СРЕДНЕЭТАЖНЫЙ ЖИЛОЙ ДОМ ПО УЛ. ВОЛОДАРСКОГО В Г. АРХАНГЕЛЬСКЕ НА УЧАСТКЕ С КАДАСТРОВЫМ НОМЕРОМ 29:22:050502:1657					
ИЗМ.	КОЛ.УЧ	ЛИСТ	№ ДОК.	ПОДПИСЬ	ДАТА
РАЗРАБОТАЛ	КУЗНЕЦОВА				
ГИП	ЛУЖБИНИН				
НАЧ. ОТД	ГАЛАНОВСКАЯ				
Н. КОНТРОЛЬ	НИКОЛАЕВА				
СХЕМА ОЗЕЛЕНЕНИЯ И ОСВЕЩЕНИЯ М 1:500				СТАДИЯ	ЛИСТ
				П	6

ВЕДОМОСТЬ ЖИЛЫХ И ОБЩЕСТВЕННЫХ ЗДАНИЙ И СООРУЖЕНИЙ

НОМЕР НА ПЛАНЕ	НАИМЕНОВАНИЕ И ОБОЗНАЧЕНИЕ	ЭТАЖНОСТЬ	КОЛИЧЕСТВО		ПЛОЩАДЬ м ²				СТРОИТЕЛЬНЫЙ ОБЪЕМ м ³	
			ЗДАНИЙ	КВАРТИР	ЗАСТРОЙКИ		ОБЩАЯ НОРМИРУЕМАЯ		ЗДАНИЯ	ВСЕГО
					ЗДАНИЯ	ВСЕГО	ЗДАНИЯ	ВСЕГО		
1	СРЕДНЕЭТАЖНЫЙ ЖИЛОЙ ДОМ	7	1							
1а	ЗАКРЫТАЯ КОНТЕЙНЕРНАЯ ПЛОЩАДКА (МУСОРОКАМЕРА)	1	1			865,61				20003
2	ЖИЛОЙ ДОМ	3	1	СУЩЕСТВУЮЩЕЕ						
3	ЖИЛОЙ ДОМ	6	1	СУЩЕСТВУЮЩЕЕ						
4	ЖИЛОЙ ДОМ	2	1	РАЗРУШЕННЫЙ						

ВЕДОМОСТЬ ДОРОЖНЫХ ЗНАКОВ

ОБОЗНАЧЕНИЕ	НАИМЕНОВАНИЕ	КОЛИЧ. ШТ.	ПРИМЕЧАНИЕ
6.4	МЕСТО СТОЯНКИ	11	ГОСТ Р 52289-2004
8.17	ИНВАЛИДЫ	8	ГОСТ Р 52289-2004
	МЕСТО ДЛЯ ИНВАЛИДА	8	ГОСТ Р 52289-2004

ВЕДОМОСТЬ МАЛЫХ ФОРМ

ПОЗ.	УСЛОВНОЕ ИЗОБРАЖЕНИЕ	НАИМЕНОВАНИЕ	КОЛИЧЕСТВО ШТ	ОБОЗНАЧЕНИЕ ТИПОВОГО ПРОЕКТА ИЛИ ЭСКИЗ
1		ДИВАН	2	
2		СКАМЬЯ	3	
3		ГИМНАСТИЧЕСКИЕ БРУСЬЯ	1	
4		ПЕРЕКЛАДИНА ДЛЯ ПОДТЯГИВАНИЯ	1	
5		ПЕСОЧНИЦА	1	
6		КАЧЕЛИ	1	
7		ВОЛЕЙБОЛЬНЫЕ СТОЙКИ (2ШТ)	2	
8		УРНА МУСОРНАЯ	2	
9		КАЧАЛКА	1	
10		БАСКЕТБОЛЬНАЯ СТОЙКА	2	
11		ОГРАЖДЕНИЕ ПЛОЩАДОК h=2,5М	ПМ	39
12		ОГРАЖДЕНИЕ h=0,4М	ПМ	25
13		СТОЙКА ДЛЯ СУШКИ БЕЛЬЯ		3

208. 2019 - ПЗУ

СРЕДНЕЭТАЖНЫЙ ЖИЛОЙ ДОМ ПО УЛ. ВОЛОДАРСКОГО В Г. АРХАНГЕЛЬСКЕ НА УЧАСТКЕ С КАДАСТРОВЫМ НОМЕРОМ 29:22:050502:1657

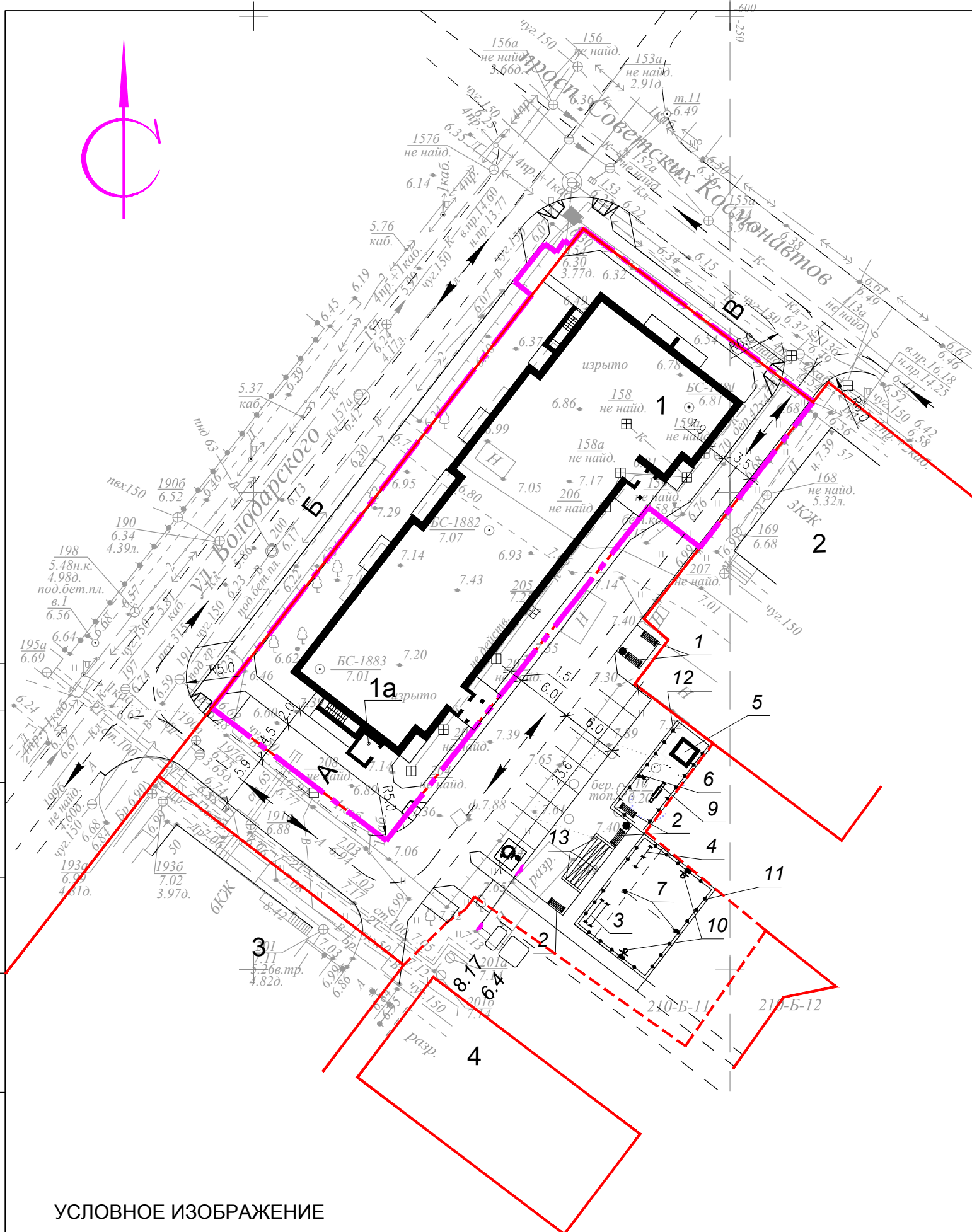
ИЗМ.	КОЛ. УЧ.	ЛИСТ	№ ДОК.	ПОДПИСЬ	ДАТА
1		ЗАМ.	649-20		06.20
		РАЗРАБОТАЛ	КУЗНЕЦОВА		
		ГИП	ЛУЖБИНИН		
		НАЧ. ОТД.	ГАЛАНОВСКАЯ		
		Н. КОНТРОЛЬ	НИКОЛАЕВА		

СТАДИЯ	ЛИСТ	ЛИСТОВ
П	7	

СХЕМА РАССТАНОВКИ МАЛЫХ ФОРМ И ЗНАКОВ
М 1:500



КОПИРОВАЛ



УСЛОВНОЕ ИЗОБРАЖЕНИЕ

ДВИЖЕНИЕ ТРАНСПОРТНЫХ СРЕДСТВ ПО ТЕРРИТОРИИ

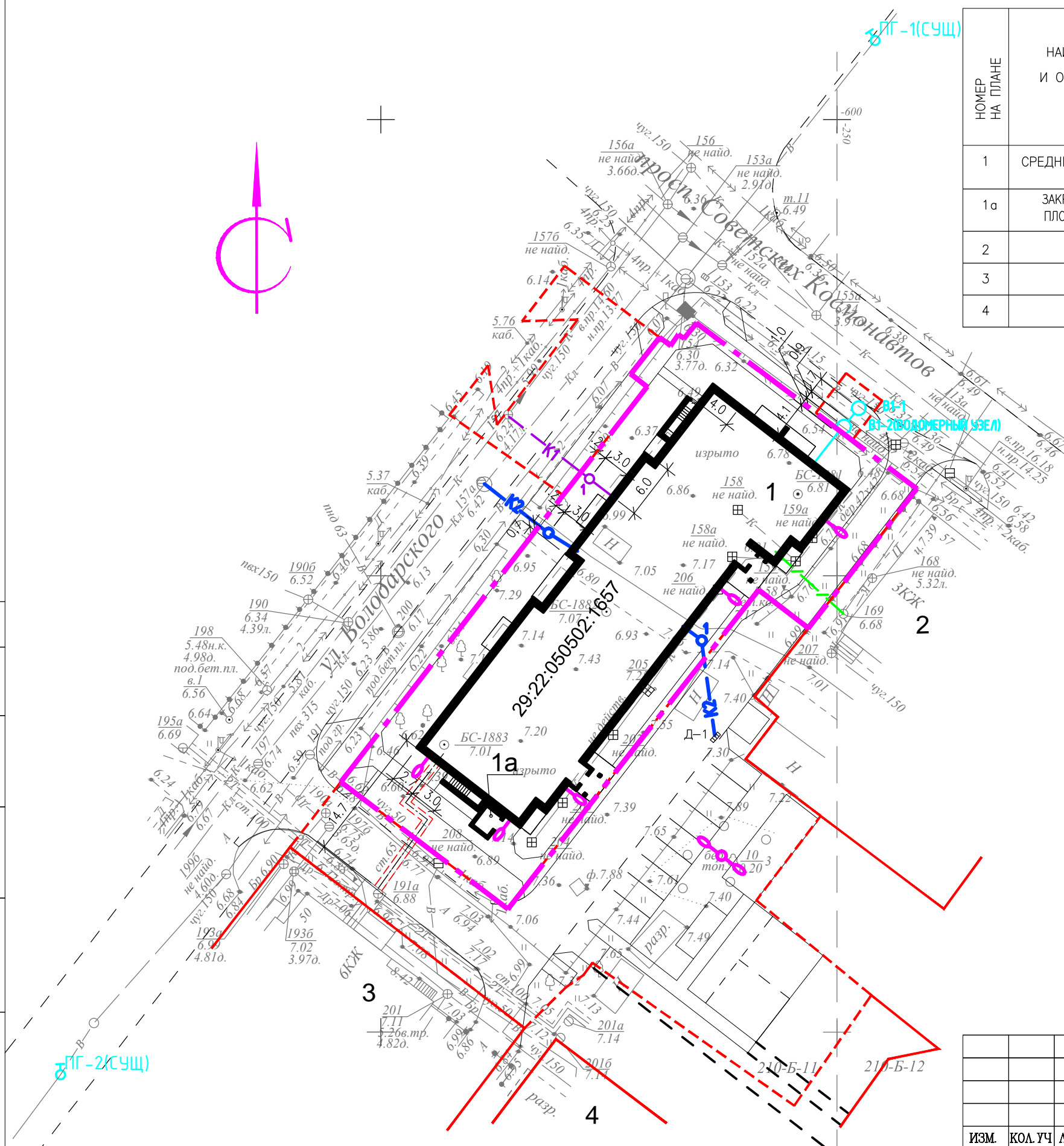
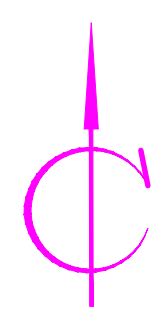
1. ДАННЫЙ ЛИСТ СМОТРЕТЬ СОВМЕСТНО С ЛИСТОМ ГП-3,8
2. РАССТАНОВКА МАЛЫХ ФОРМ ВЫПОЛНЕНА В УВЯЗКЕ С ПЛАНОМ ИНЖЕНЕРНЫХ КОМУНИКАЦИЙ

СОГЛАСОВАНО

Инв. № подл. Подпись и дата Взам. инв. №

ВЕДОМОСТЬ ЖИЛЫХ И ОБЩЕСТВЕННЫХ ЗДАНИЙ И СООРУЖЕНИЙ

НОМЕР НА ПЛАНЕ	НАИМЕНОВАНИЕ И ОБОЗНАЧЕНИЕ	ЭТАЖНОСТЬ	КОЛИЧЕСТВО		ПЛОЩАДЬ м ²				СТРОИТЕЛЬНЫЙ ОБЪЕМ м ³		
			ЗДАНИЙ	КВАРТИР	ЗАСТРОЙКИ		ОБЩАЯ НОРМИРУЕМАЯ		ЗДАНИЯ	ВСЕГО	
					ЗДАНИЯ	ВСЕГО	ЗДАНИЯ	ВСЕГО			
1	СРЕДНЕЭТАЖНЫЙ ЖИЛОЙ ДОМ	7	1								
1а	ЗАКРЫТАЯ КОНТЕЙНЕРНАЯ ПЛОЩАДКА (МУСОРОКАМЕРА)	1	1					865,61			20003
2	ЖИЛОЙ ДОМ	3	1	СУЩЕСТВУЮЩЕЕ							
3	ЖИЛОЙ ДОМ	6	1	СУЩЕСТВУЮЩЕЕ							
4	ЖИЛОЙ ДОМ	2	1	РАЗРУШЕННЫЙ							



УСЛОВНЫЕ ИЗОБРАЖЕНИЯ :

- КАБЕЛЬНАЯ ЭЛЕКТРОСНАБЖЕНИЯ 10 КВ
- КАБЕЛЬНАЯ ЛИНИЯ 0,4КВ
- ТЕЛЕФОННАЯ КАНАЛИЗАЦИЯ
- ВОЗДУШНАЯ ЛИНИЯ РАДИОФИКАЦИИ
- ДОЖДЕВАЯ КАНАЛИЗАЦИЯ
- ХОЗЯЙСТВЕННО-БЫТОВАЯ КАНАЛИЗАЦИЯ
- ХОЗЯЙСТВЕННО-ПИТЬЕВОЙ ВОДОПРОВОД
- ТЕПЛОСЕТЬ
- СВЕТИЛЬНИК НАРУЖНОГО ОСВЕЩЕНИЯ НА ЗДАНИИ
- ПОЖАРНЫЙ ГИДРАНТ

СОГЛАСОВАНО

Инв. N подл.	Подпись и дата	Взам. инв. N

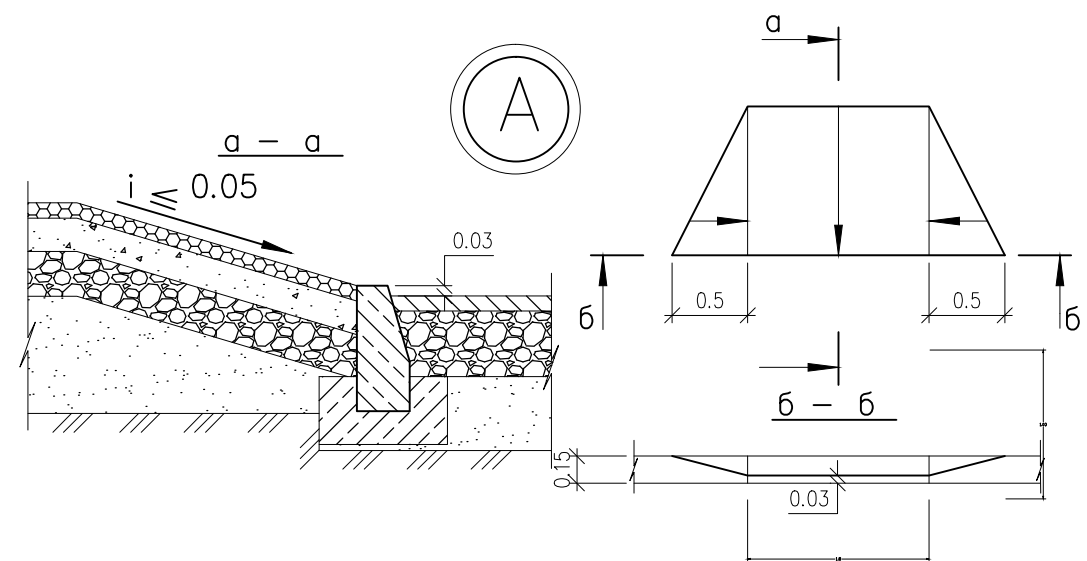
						208. 2019 - ПЗУ					
						СРЕДНЕЭТАЖНЫЙ ЖИЛОЙ ДОМ ПО УЛ. ВОЛОДАРСКОГО В Г. АРХАНГЕЛЬСКЕ НА УЧАСТКЕ С КАДАСТРОВЫМ НОМЕРОМ 29: 22: 050502: 1657					
ИЗМ.	КОЛ. УЧ.	ЛИСТ	N ДОК.	ПОДПИСЬ	ДАТА	СТАДИЯ	ЛИСТ	ЛИСТОВ			
РАЗРАБОТАЛ	КУЗНЕЦОВА			<i>[Signature]</i>					П	8	
ГИП	ЛУЖБИНИН			<i>[Signature]</i>							
НАЧ. ОТД.	ГАЛАНОВСКАЯ			<i>[Signature]</i>							
						СВОДНЫЙ ПЛАН ИНЖЕНЕРНЫХ СЕТЕЙ					
						М 1: 500					
Н. КОНТРОЛЬ	НИКОЛАЕВА			<i>[Signature]</i>							


КОПИРОВАЛ

Инв. N подл.	Подпись и дата	Взам. инв. N



ПЕШЕХОДНЫЙ ПЕРЕХОД ДЛЯ ИНВАЛИДА



						208. 2019 - ПЗУ			
						СРЕДНЕЭТАЖНЫЙ ЖИЛОЙ ДОМ ПО УЛ. ВОЛОДАРСКОГО В Г. АРХАНГЕЛЬСКЕ НА УЧАСТКЕ С КАДАСТРОВЫМ НОМЕРОМ 29: 22: 050502: 1657			
1		НОВ,	649-20	<i>Кузнецова</i>	06.20		СТАДИЯ	ЛИСТ	ЛИСТОВ
ИЗМ.	КОЛ. УЧ	ЛИСТ	N ДОК	ПОДПИСЬ	ДАТА				
				<i>Кузнецова</i>					
				<i>Лужбинин</i>					
				<i>Галановская</i>					
						СХЕМА ВЕРТИКАЛЬНОЙ ПЛАНИРОВКИ			
						М 1: 500			
									
						КОПИРОВАЛ			