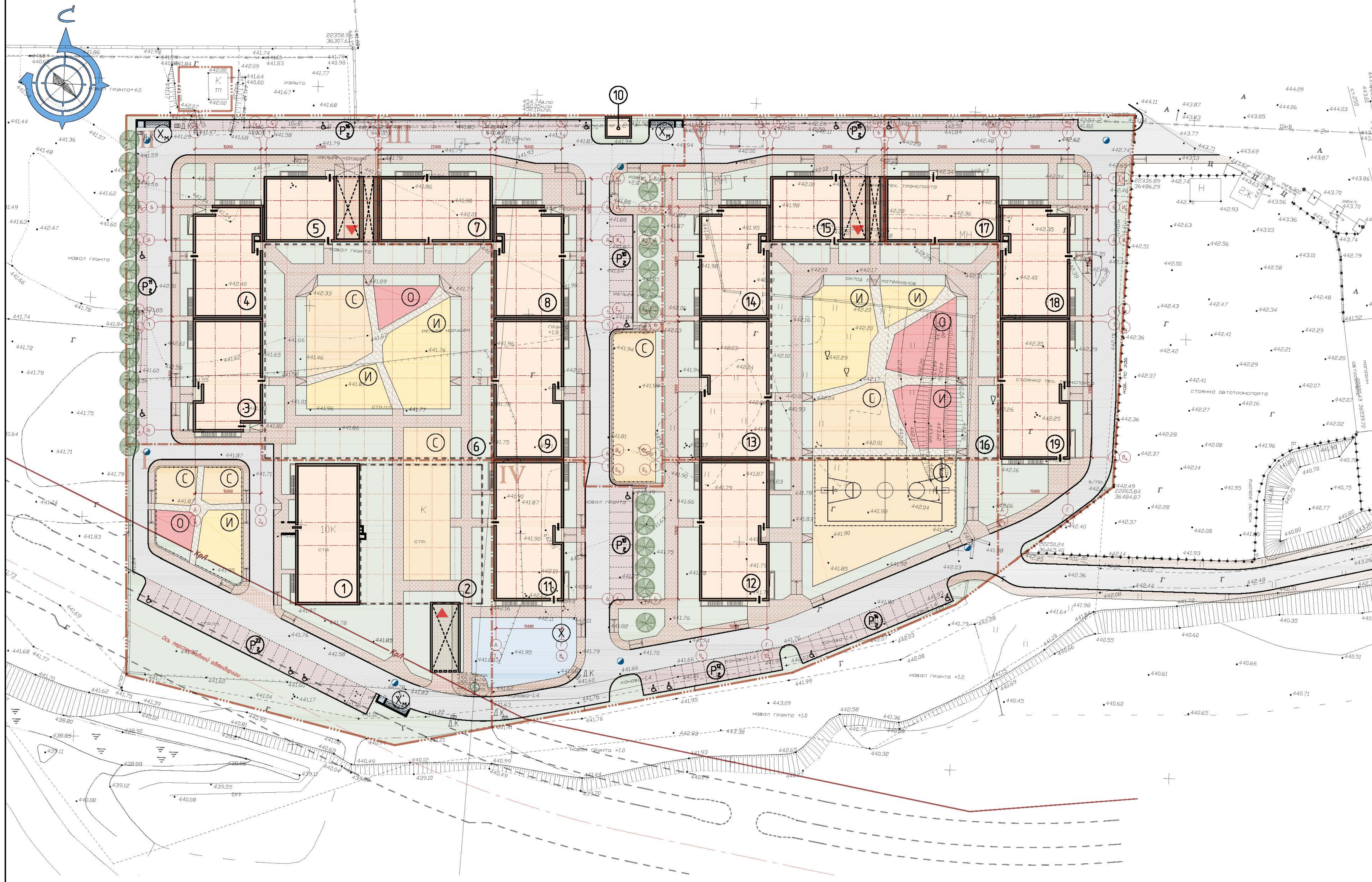


Ведомость жилых и общественных зданий и сооружений

№ п/п	Наименование и обозначение	Этажность	Количество		Площадь, м <sup>2</sup>			Средний объем, м <sup>3</sup>				
			зданий	квартир	зданий	общая	нормируемая	выше 30,000	всего			
<b>1-я очередь строительства</b>												
1	Блоксекция 1. Жилой дом	11	1	72	72	466,8	466,8	3195,4	5065,8	13906	15584	
2	Подземная автостоянка	-	1	-	-	-	-	-	851,7	-	2976	
<b>Итого (1-я очередь):</b>				72	72	466,8	466,8	3195,4	5917,5	13906	18560	
<b>2-я очередь строительства</b>												
3	Секция 2. Жилой дом	11	1	58	58	391,5	391,5	2481,9	105,4	4045	11553	12969
4	Секция 3. Жилой дом	11	1	58	58	391,5	391,5	2491,8	105,4	4045	11553	12969
5	Секция 4. Жилой дом	11	1	47	47	381,3	381,3	2485,6	-	3916,6	10948	12316
6	Подземная автостоянка. Блок А	-	1	-	-	-	-	-	2546,8	-	8229	
<b>Итого (2-я очередь):</b>				163	163	1164,3	1164,3	7459,3	210,8	14560,4	34054	46483
<b>3-я очередь строительства</b>												
7	Секция 5. Жилой дом	11	1	49	49	381,3	381,3	2597,2	-	3792,5	11359	12720
8	Секция 6. Жилой дом	11	1	58	58	391,5	391,5	2491,8	105,4	4045	11553	12969
9	Секция 7. Жилой дом	11	1	89	89	496,1	496,1	3318,8	-	5329,8	14722	16541
10	Трансформаторная подстанция	1	1	-	-	30	30	-	-	28	90	90
<b>Итого (3-я очередь):</b>				196	196	1298,9	1298,9	8407,8	105,4	13195,3	37724	42320
<b>4-я очередь строительства</b>												
11	Секция 8. Жилой дом	11	1	87	87	496,1	496,1	3234,2	95	5329,8	14722	16541
12	Секция 9. Жилой дом	11	1	87	87	496,1	496,1	3234,2	95	5329,8	14722	16541
<b>Итого (4-я очередь):</b>				174	174	992,2	992,2	6468,4	190,0	10659,6	29444	33082
<b>5-я очередь строительства</b>												
13	Секция 10. Жилой дом	11	1	89	89	496,1	496,1	3318,8	-	5329,8	14722	16541
14	Секция 11. Жилой дом	11	1	58	58	391,5	391,5	2491,8	105,4	4045	11553	12969
15	Секция 12. Жилой дом	11	1	47	47	381,3	381,3	2485,6	-	3916,6	10948	12316
16	Подземная автостоянка. Блок Б	-	1	-	-	-	-	-	2545,1	-	8214	
<b>Итого (5-я очередь):</b>				194	194	1268,9	1268,9	8296,2	105,4	15836,5	37223	50040
<b>6-я очередь строительства</b>												
17	Секция 13. Жилой дом	11	1	49	49	381,3	381,3	2597,2	-	3792,5	11359	12720
18	Секция 14. Жилой дом	11	1	58	58	391,5	391,5	2491,8	105,4	4045	11553	12969
19	Секция 15. Жилой дом	11	1	87	87	496,1	496,1	3234,2	95	5329,8	14722	16541
<b>Итого (6-я очередь):</b>				194	194	1268,9	1268,9	8323,2	200,4	13167,3	37634	42230
<b>Итого по 2-6 очередям строительства:</b>				921	921	5993,2	5993,2	38954,9	812,0	67419,1	176079	214155
<b>Итого (всё застройки):</b>				993	993	6460,0	6460,0	42150,3	812,0	73336,6	189985	232715



Условные обозначения

Обозначение	Наименование	Примечание
[Symbol]	Проектируемое здание	
[Symbol]	Проезды, парковки (асф. покрытие)	
[Symbol]	Тротуары	
[Symbol]	Покрытые въезды в подземную авт.	
[Symbol]	Газоны	
[Symbol]	Площадки для игр детей	
[Symbol]	Площадки для отдыха взрослых	
[Symbol]	Площадки для занятий спортом	
[Symbol]	Хозяйственные площадки	
[Symbol]	Территория детского сада	
[Symbol]	Граница очередей строительства	
[Symbol]	Граница отвода	
[Symbol]	Красная линия	
[Symbol]	Въезд в подземную стоянку	
[Symbol]	Подземная стоянка	
[Symbol]	Стояноч. м/м для инвалидов	
[Symbol]	Зеленые насаждения	
[Symbol]	Ограждение площадок	
[Symbol]	Светильники (наружное освещение)	

Ситуационная схема. М1:5000



Баланс территории участка жилой застройки

Территории	Ед. изм.	1-я очередь стр-ва	2-я очередь стр-ва	3-я очередь стр-ва	4-я очередь стр-ва	5-я очередь стр-ва	6-я очередь стр-ва	всё застройки
Площадь участка, всего	м <sup>2</sup>	4989,5	5679,1	3928,2	5436	5248	3446,2	28727,0
В том числе								
Площадь подошвы застройки	м <sup>2</sup>	466,8	1164,3	1298,9	992,2	1268,9	1268,9	6460,0
Придомовая территория, всего	м <sup>2</sup>	4522,7	4514,8	2629,3	4443,8	3979,1	2177,3	22267,0
В том числе:								
Площадки для игр детей	м <sup>2</sup>	124,5	491,1	-	-	322,7	-	938,3
Площадки для отдыха взрослых	м <sup>2</sup>	91,9	144,5	-	-	435,4	-	671,8
Площадки для занятий физкультурой	м <sup>2</sup>	530	413,7	385	755	598	-	2681,7
Площадки для хозяйственных целей	м <sup>2</sup>	72	13,3	-	308	13,3	-	406,6
Озеленение	м <sup>2</sup>	1950,4	1521,1	735,5	1086,8	1271,9	728	7293,7
Тротуары	м <sup>2</sup>	648,2	981,6	445,3	836,5	975,2	435,8	4322,6
Проезды	м <sup>2</sup>	1105,7	949,5	1063,5	1457,5	362,6	1013,5	5952,3
Контейнерная площадка ТБО	шт.	1	1	1	-	-	-	3
Открытые стоянки	м/м	22	18	19	36	7	8	110
Подземные стоянки	м/м	28	84	-	-	84	-	196

Примечания:

- Генеральный план выполнен на топооснове масштаба 1:500 откорректированной ООО "ИНГЕО" в сентябре 2013 года.
- Система высот - балтийская. Система координат - городская.
- Расчетное количество жителей 1340 человек (109 - 1-я очередь и 1231 - 2-6 очереди строительства). Расчётные нормируемые показатели баланса площадей благоустройства и количества стояночных мест (открытых стоянок, приобъектных и подземных) приняты на основании Градостроительного регламента (Приложение 3 к градостроительному плану земельного участка с кадастровым номером 38:36:00018:174).
- Расчётное количество жителей: 38973м<sup>2</sup> / 31,66м<sup>2</sup>/чел = 1231 человек, где 38973м<sup>2</sup> - жилая площадь 2-6 очередей строительства, 31,66м<sup>2</sup>/чел - жилая площадь на одного жителя по табл. 2 п.5.6 СП 42.13330.2011. Массовый (эконом-класс).
- Расчет необходимого количества стояночных мест для индивидуального автотранспорта: Гостевые стоянки: 1340 x 0,395 x 0,45 = 238 м/м, где 1340 - количество жителей, 0,45 - 45% от расчетного, необходимое количество машиномест (в соответствии с Градостроительным регламентом); Стоянки для торгово-офисных помещений: 808,4м<sup>2</sup> x 0,025 = 20 м/м, где 808,4м<sup>2</sup> - площадь торгово-офисных помещений, 0,025 - 25м/м на 1000м<sup>2</sup> площади (в соответствии с ПЗЗ города Иркутска. Статья 22. п.12. таблицы); 110 м/м - количество открытых гостевых стоянок, включая 20м/м для торгово-офисных помещений, 196 м/м - количество подземных стоянок.
- Расчёт количества контейнеров ТБО: 1340 x 0,00566 = 7,58 ≈ 8 контейнеров, где 1340 - количество жителей, 0,00566 - среднестатистическая норма накопления отходов, м<sup>3</sup>, наполняемость контейнера объемом 1,4м<sup>3</sup> на 90% - 1м<sup>3</sup>.
- Разработка, подбор и расстановка оборудования площадок для игр детей, отдыха взрослого населения, для занятий спортом, хозяйственных целей выполняется на стадии Рабочая документация.

5-17 ПЗУ				
Многоэтажные жилые дома с подземной автостоянкой в Правобережном районе города Иркутска по улице Братская. 2-6-ая очередь строительства.				
Изм.	Кол. ир.	Лист	№ док.	Подп.
1	1	1	1	1
Директор	Зибров А.П.	10.17		
Архитектор	Зибров П.А.	10.17		
Стадия			Лист	Листов
П			9	
Схема планировочной организации земельного участка				ООО "Студия АЗ"