

ИП ЕРАСТОВ А.В.

Заказчик: ООО «СЗ «Вертикаль»

«Множкквартирный жилой дом», расположенный по адресу: г. Саранск,  
ул. А. Лусс, земельный участок с кадастровым номером 13:23:1001026:1894

# ПРОЕКТНАЯ ДОКУМЕНТАЦИЯ

Раздел 2 "Схема планировочной организации земельного участка"

787/2021-ПЗУ

Индивидуальный предприниматель  
ГИП

ЕРАСТОВ А.В.  
СИЗОВ А. В.

САРАНСК 2020

Выписка из реестра членов саморегулируемой организации №1488 (СРО-П-019-132605545887) от 12 февраля 2021 г. Ассоциация Экспертно-аналитический центр «Проектный портал», 115114, г. Москва, ул. Дербеневская наб., д. 11.

**Проектная документация разработана в соответствии с государственными нормами, правилами, стандартами, градостроительным планом земельного участка, заданием на проектирование, градостроительным регламентом, техническими регламентами, в том числе устанавливающими требования по обеспечению безопасной эксплуатации зданий, строений, сооружений и безопасного использования прилегающих к ним территорий, и с соблюдением технических условий**

**Главный инженер проекта**

**А. В. Сизов**

**© ИП Ерастов А.В., 2020**

Права ИП Ерастов А.В. защищены действующим законодательством Российской Федерации об авторском праве.

Проектная и рабочая документация может быть использована при строительстве и эксплуатации только данного объекта. Внесение в документацию изменений, дополнений, переработка, воспроизведение, распространение, публичный показ производятся исключительно с согласия ИП Ерастов А. В.

Согласовано			
Взам. инв. №			
Подп. и дата			
Инв. № подл.			

						<b>787/2020-ПЗУ.ТЧ</b>			
Изм.	Кол.	Лист	Ндок	Подп.	Дата				
ГИП		Сизов			08.20	Схема планировочной организации земельного участка Текстовая часть	Стадия	Лист	Листов
Разработал		Сизов			08.20		П	2	7
							ИП Ерастов А.В.		

## Содержание

### 1 Общая часть

1.1 Состав авторского коллектива и ответственных разработчиков проекта

1.2 Состав проекта

### 2 Общая пояснительная записка

Инв. № подл.	Подп. и дата	Взам. инв. №					Лист
			787/2020-ПЗУ.ТЧ				
Изм.	Кол.уч	Лист	N док	Подпись	Дата		

# **1 Общая часть**

## **1.1 Состав авторского коллектива и ответственных разработчиков проекта**

Главный инженер проекта	А. В. Сизов
Схема планировочной организации земельного участка	А. А. Панчина

Главный инженер проекта

А. В. Сизов

## **1.2 Состав подраздела «Схема планировочной организации земельного участка»**

№ п/п	Обозначение раздела (шифр)	Наименование раздела	Примечани
1	787/2020-ПЗУ.ТЧ	Раздел 2. Схема планировочной организации земельного участка. Текстовая часть	
2	787/2020-ПЗУ	Раздел 2. Схема планировочной организации земельного участка.	

Главный инженер проекта

А. В. Сизов

Изм.	Кол.уч	Лист	N док	Подпись	Дата

Лист

787/2020-ПЗУ.ТЧ

4

## 2 Пояснительная записка

а) характеристика земельного участка, предоставленного для размещения объекта капитального строительства;

Земельный участок кадастровый номер 13:23:1001026:1894, предоставленный для размещения объекта капитального строительства, расположен по ул. Анны Лусс г. Саранск и граничит:

- с севера - с учебными мастерскими ПУ №33 по ул. Анны Лусс, 7Б;
- с запада – с территорией учебного учреждения ул. А. Лусс, 7;
- с юга – с общежитиями (ул. А. Лусс, 3Б, 9, 7, 5А, 5);
- с востока – с территорией детского сада №79.

Рельеф участка равнинный, с уклоном в северном направлении, с перепадом высот до 4,4 м по площадке.

В настоящее время на территории земельного участка располагается профессиональное училище №33 и его инфраструктура.

б) обоснование границ санитарно-защитных зон объектов капитального строительства в пределах границ земельного участка - в случае необходимости определения указанных зон в соответствии с законодательством Российской Федерации;

Не требуется.

в) обоснование планировочной организации земельного участка в соответствии с градостроительным и техническим регламентами либо документами об использовании земельного участка (если на земельный участок не распространяется действие градостроительного регламента или в отношении его не устанавливается градостроительный регламент);

Проект выполнен на основании градостроительного плана земельного участка №РФ-13-2-01-0-00-2020-4734 от 22.04.2021, кадастровый номер 13:23:1001026:1894, площадь участка 6820,00 м<sup>2</sup>;

Градостроительный регламент земельного участка установлен в составе правил землепользования и застройки городского округа город Саранск, утвержденных Решением Совета депутатов городского округа Саранск от 6 мая 2016 г. N 516"Об утверждении Правил землепользования и застройки городского округа Саранск" (с изменениями).

Участок расположен в территориальной зоне Ж1 (зона многоквартирной жилой застройки 5 и выше этажей).

К основным видам разрешенного использования в зоне Ж1 относится многоэтажная жилая застройка (код 2.6). В данном виде использования разрешается размещение жилых домов, предназначенных для разделения на квартиры, каждая из которых пригодна для постоянного проживания (жилые дома высотой девять и выше этажей, включая подземные, разделенных на двадцать и более квартир); благоустройство и озеленение придомовых территорий; обустройство спортивных и детских площадок, хозяйственных площадок; размещение подземных гаражей и наземных автостоянок, размещение объектов обслуживания жилой застройки во встроенных, пристроенных и встроенно-пристроенных помещениях многоквартирного дома в отдельных помещениях дома, если площадь таких

Инв. № подл.	Подп. и дата	Взам.инв.№						Лист 5
			Изм.	Кол.уч	Лист	N док	Подпись	

помещений в многоквартирном доме не составляет более 15% от общей площади дома.

Предельные параметры разрешенного строительства, реконструкции объектов капитального строительства:

1) минимальные отступы от границ земельного участка в целях определения мест допустимого размещения зданий, строений, сооружений – 1м;

2) предельные размеры земельных участков – 5-25000м<sup>2</sup>, в проекте - 6820,00м<sup>2</sup>;

3) этажность - не более 18 надземных этажей, в проекте - 18;

Объекты, включенные в единый государственный реестр объектов культурного наследия (памятников истории и культуры) народов Российской Федерации на участке проектирования отсутствуют.

г) технико-экономические показатели земельного участка, предоставленного для размещения объекта капитального строительства;

Наименование показателей	Ед. изм.	Кол-во
Площадь участка	Га	0,6820
Площадь застройки	м <sup>2</sup>	1876,9
Площадь озеленения	м <sup>2</sup>	2776,0
<b>Площадь твёрдых покрытий (в т. ч. отмостка) - в т.ч. за границами земельного участка</b>	<b>м<sup>2</sup></b>	<b>5514,0 2977,0</b>

д) обоснование решений по инженерной подготовке территории, в том числе решений по инженерной защите территории и объектов капитального строительства от последствий опасных геологических процессов, паводковых, поверхностных и грунтовых вод;

Все решения по инженерной подготовке территории обоснованы архитектурно-планировочными, технологическими решениями, а также требованиями технических и градостроительных регламентов.

К решениям по инженерной подготовке территории относятся:

- перенос инженерных коммуникаций;

- расчистка территории;

- вертикальная планировка площадок, проездов, обеспечивающая отвод поверхностных стоков со сбросом в ливневую канализацию.

е) описание организации рельефа вертикальной планировкой;

Особенности организации рельефа вертикальной планировкой обоснованы существующим рельефом площадки и прилегающими зданиями и сооружениями.

Организация рельефа на территории жилого дома обеспечивает отвод поверхностных стоков со сбросом в ливневую канализацию.

На открытых стоянках автотранспорта запроектированы продольные и поперечные уклоны - не более 1% в продольном, и не более 4% - в поперечном направлениях.

ж) описание решений по благоустройству территории;

**Расчет площади нормируемых элементов дворовой территории осуществляется в**

Изм. № подл.	Взам.инв.№
	Подп. и дата

Изм.	Кол.уч	Лист	N док	Подпись	Дата

соответствии с нормами, приведенными в таблице 9 «Местных нормативов градостроительного проектирования городского округа Саранск».

Количество проживающих в жилом доме, исходя из нормативной площади минимальной обеспеченности площадью жилого помещения  $25,7 \text{ м}^2$  на человека, составляет 708 человек.

Требуемая площадь площадки для игр детей дошкольного и младшего школьного возраста:  $S=0,7 \times 708=496 \text{ м}^2$ .

Требуемая площадь площадки для отдыха взрослого населения:  $S=0,1 \times 708=71 \text{ м}^2$ .

Требуемая площадь площадки для занятия физкультурой:  $S=1 \times 708=708 \text{ м}^2$ .

Определение необходимого количества машиномест личного автотранспорта жильцов дома определяется исходя из норматива 1 машиноместо на 2 квартиры.

Требуемое количество машиномест при 361 квартире:  $N=361/2=180,5$  машиномест.

Решениями по благоустройству территории предусматривается:

- устройство открытых гостевых парковок автотранспорта общим количеством 182 места (размерами 2,5x5,3м), из них 8 – для инвалидов-колясочников (размером 3,6x6м). Размещение 173 машиномест предусматривается вне границ земельного участка на основании постановления Администрации г. о. Саранск №746 от 14.05.2021г «Об утверждении документации по внесению изменений в документацию по планировке территории, ограниченной улицами Солнечная, Пушкина, Веселовского, А. Лусс г. Саранска, включая проект межевания, в части изменения планировки территории (проект планировки территории, проект межевания территории) земельного участка с кадастровыми номером 13:23:1001026:1894, расположенного в районе ул. А. Лусс г. Саранска, с целью размещения многоквартирного жилого дома»

- устройство проездов транспорта. Проезды предусматривают двустороннее движение автотранспорта. Покрытие проездов, площадок под стоянки - асфальтобетонное.

- устройство пешеходных тротуаров с асфальтобетонным покрытием;

- устройство благоустроенной и огражденной площадки для занятия физкультурой со спортивным покрытием;

- устройство благоустроенной площадки для игр детей дошкольного и младшего школьного возраста с песчаным покрытием;

- устройство благоустроенных площадок для отдыха взрослого населения;

- устройство уличного освещения с установкой опор со светильниками;

з) зонирование территории земельного участка, предоставленного для размещения объекта капитального строительства, обоснование функционального назначения и принципиальной схемы размещения зон, обоснование размещения зданий и сооружений (основного, вспомогательного, подсобного, складского и обслуживающего назначения) объектов капитального строительства - для объектов производственного назначения;

Здание не относится к объектам производственного назначения.

и) обоснование схем транспортных коммуникаций, обеспечивающих внешние и внутренние (в том числе межцеховые) грузоперевозки, - для объектов производственного назначения;

Здание не относится к объектам производственного назначения.

Взам.инв.№	
Подп. и дата	
Инв. № подл.	

Изм.	Кол.уч	Лист	N док	Подпись	Дата

787/2020-ПЗУ.ТЧ					Лист
					7

к) характеристику и технические показатели транспортных коммуникаций (при наличии таких коммуникаций) - для объектов производственного назначения;

Здание не относится к объектам производственного назначения.

л) обоснование схем транспортных коммуникаций, обеспечивающих внешний и внутренний подъезд к объекту капитального строительства, - для объектов производственного назначения;

Проектируемые внутриплощадочные проезды интегрируются в существующую сеть автомобильных дорог на территории района и функционируют с учётом внешних и внутренних грузопотоков и противопожарного обслуживания.

На территорию предусматривается один въезд - с ул. А.Лусс.

Внутри участка предусматриваются проезды для легкового автотранспорта жильцов дома, проезды для обслуживающего здание транспорта и пожарных автомобилей.

Инв. № подл.	Взам. инв. №
Подп. и дата	

						787/2020-ПЗУ.ТЧ	Лист
							8
Изм.	Кол.уч	Лист	N док	Подпись	Дата		



Ведомость чертежей основного комплекта

Лист	Наименование	Примечание
1	Общие данные	
2	Ситуационный план размещения объекта капитального строительства	
3	Разбивочный план М1:500.	
4	План организации рельефа М1:500	
5	План земляных масс М1:500	
6	План благоустройства территории М1:500 (начало)	
7	План благоустройства территории (окончание)	
8	Схема движения транспортных потоков М1:500	
9	Сводный план инженерных сетей М1:500	
10	Ограждение спортивной площадки	

Ведомость ссылочных и прилагаемых документов

Обозначение	Наименование	Примечание
	Ссылочные документы	
	-----	
	Прилагаемые документы	
	-----	

Общие данные

Настоящая проектная документация разработана на основании договора №787 от 25.02.2021г между ООО «СЗ «Вертикаль» в лице директора Бушукина Ю. Ф. и индивидуальным предпринимателем Ерастовым А.В.

Проект разработан на подоснове топографической съемки площадки, выполненной ООО "Геокарт" в 2020г. Разбивка зданий дана в координационных осях в местной системе координат, элементов благоустройства – от осей здания.

Строительные работы по устройству подъездов и площадок выполнять с соблюдением требований СНиП 2.07.05-91\* "Промышленный транспорт".

Работы по благоустройству и озеленению территории выполнять с соблюдением требований СНиП III-10-75 "Благоустройство и озеленение".

Технико-экономические показатели

Наименование	Количество
Площадь застройки, м <sup>2</sup>	1876,9
Площадь участка, га	0,6820
Площадь твердых покрытий*, м <sup>2</sup>	5514
- в т.ч. за границами земельного участка	2977
Площадь озеленения, м <sup>2</sup>	2776
Количество квартир	361

\* в т.ч. отмостка зданий

Чертежи разработаны в соответствии с действующими нормами, правилами и стандартами.

Главный инженер проекта

*Сизов* /Сизов А. В./

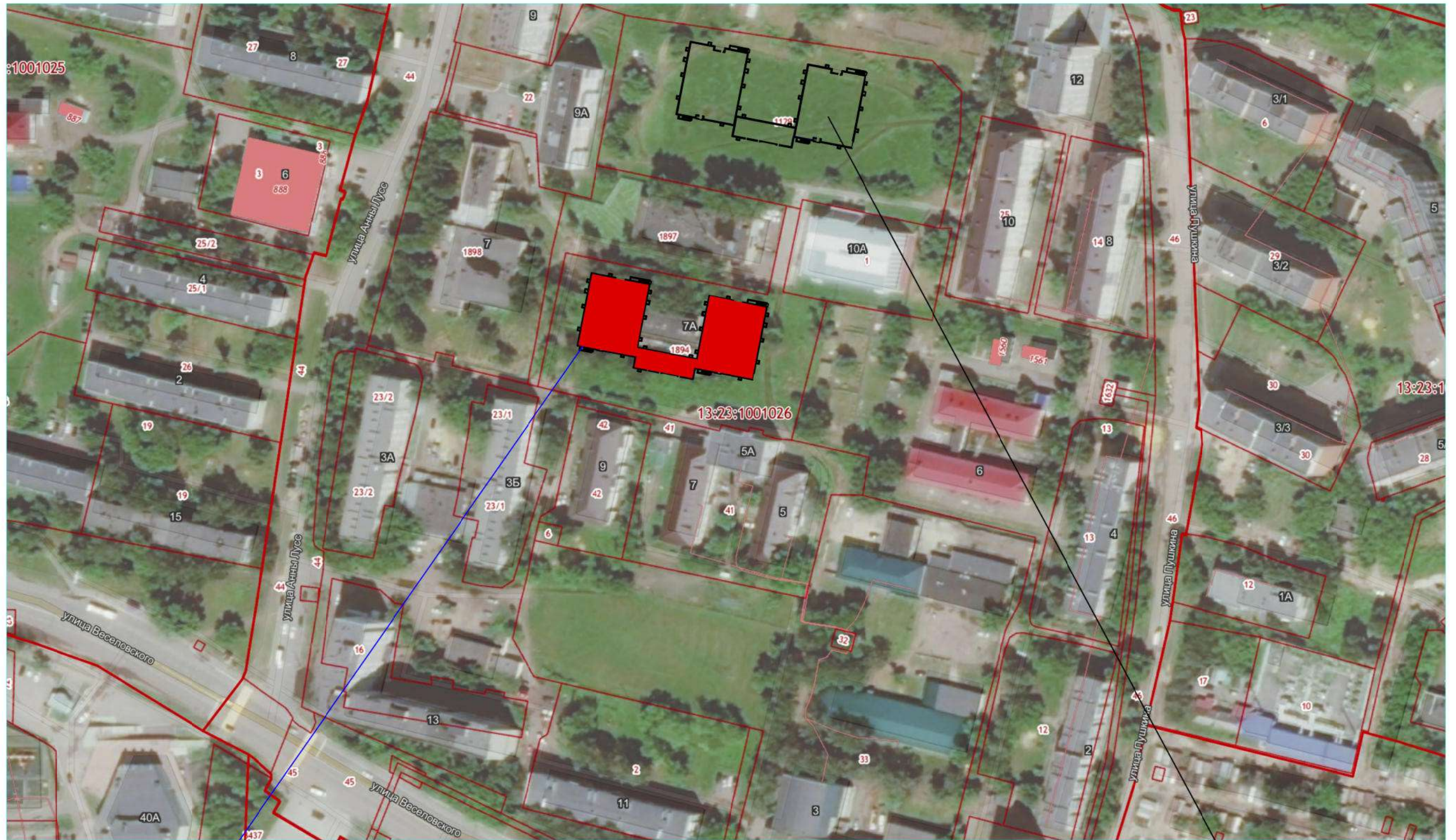
Проектная и рабочая документация может быть использована при строительстве и эксплуатации только данного объекта. Внесение в документацию изменений, дополнений, переработка, распространение, публичный показ производятся исключительно с согласия ИП Ерастова А. В.

787/2020-ПЗУ					
«Многоквартирный жилой дом», расположенный по адресу: г. Саранск, ул. А. Луцс, земельный участок с кадастровым номером 13:23:1001026:1894					
Изм.	Кол-во	Лист	№ док.	Подп.	Дата
ГИП		Сизов А.В.		<i>Сизов</i>	08.20
Разраб.		Сизов А.В.		<i>Сизов</i>	08.20
И контр.		Ерастов А.В.		<i>Ерастов</i>	08.20
				Стадия	Лист
				П	1
Общие данные				<u>ИП Ерастов А.В.</u>	

Согласовано:	
Исполнитель:	
Взам. инж. Н.	
Подпись и дата	
Инв. № подл.	

Музабика

# СИТУАЦИОННЫЙ ПЛАН РАЗМЕЩЕНИЯ ОБЪЕКТА КАПИТАЛЬНОГО СТРОИТЕЛЬСТВА



Строящийся многоквартирный жилой дом

Проектируемый объект

## УСЛОВНЫЕ ОБОЗНАЧЕНИЯ

— границы земельных участков по сведениям ГКН

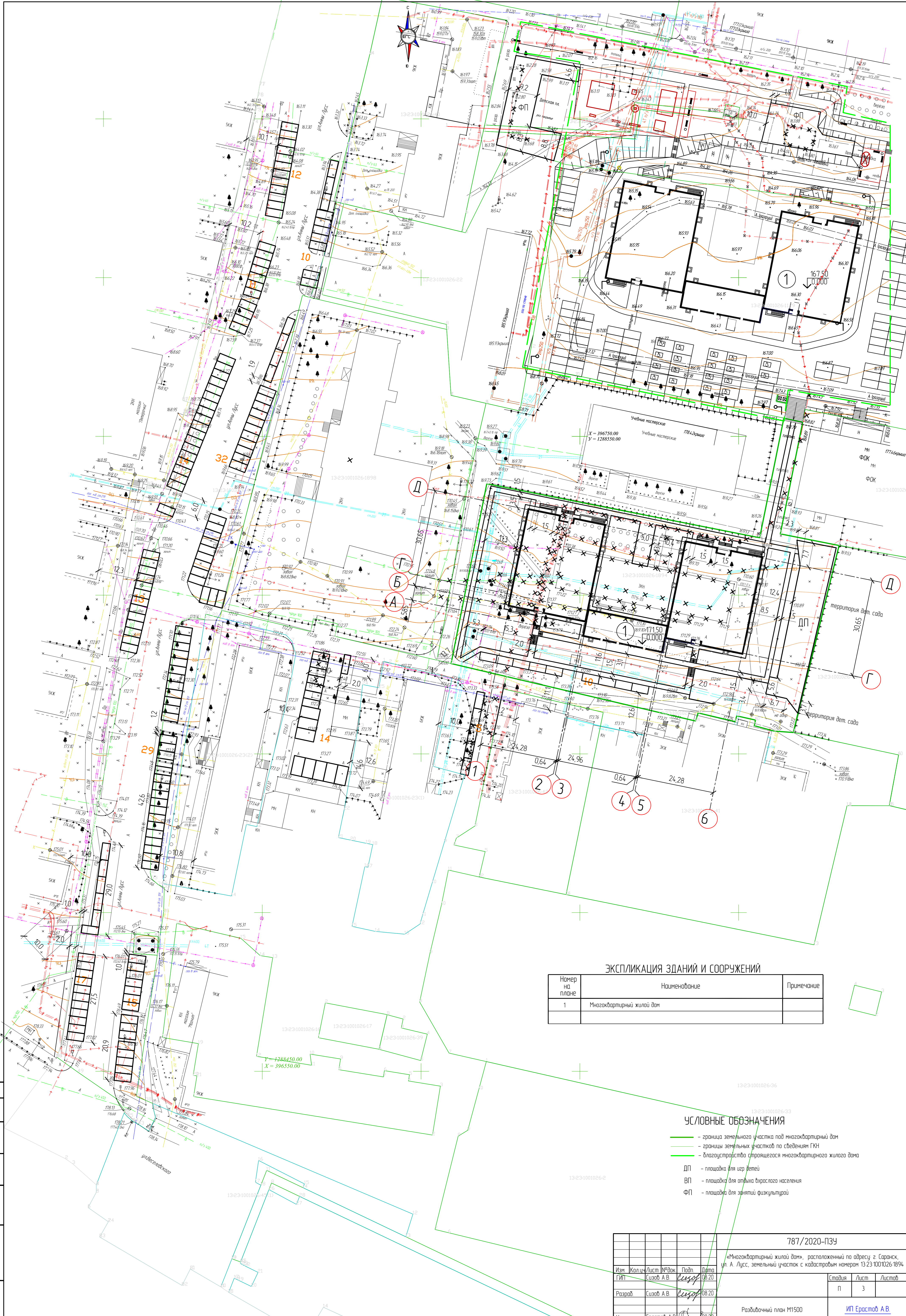
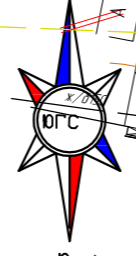
						787/2020-ПЗУ		
						«Многоквартирный жилой дом», расположенный по адресу: г. Саранск, ул. А. Луисс, земельный участок с кадастровым номером 13:23:1001026-1894		
Изм.	Кол.ч.	Лист	№ док.	Подпись	Дата	Стадия	Лист	Листов
ГИП		Сизов А.В.		<i>Сизов</i>	08.20	П	2	
Разраб.		Сизов А.В.		<i>Сизов</i>	08.20			
Н. контр.		Ерастов А.В.		<i>Ерастов</i>	08.20	Ситуационный план размещения объекта капитального строительства		
						ИП Ерастов А.В.		

Согласовано

Взам. инв. №

Подп. и дата

Инв. № подл.



ЭКСПЛИКАЦИЯ ЗДАНИЙ И СООРУЖЕНИЙ

Номер по плану	Наименование	Примечание
1	Многоквартирный жилой дом	

УСЛОВНЫЕ ОБОЗНАЧЕНИЯ

- граница земельного участка под многоквартирным домом
- границы земельных участков по сведениям ГКН
- благоустройство строящегося многоквартирного жилого дома
- ДП - площадка для игр детей
- ВП - площадка для отдыха взрослого населения
- ФП - площадка для занятий физкультурой

787/2020-ПЗУ

«Многоквартирный жилой дом», расположенный по адресу: г. Саранск, ул. А. Луцк, земельный участок с кадастровым номером 13-23-1001026-1894

Изм.	Кол-во	Лист	№ разр.	Дата
ГИП	Сизов А.В.	Сизов	08.20	
Разреш.	Сизов А.В.	Сизов	08.20	
Н. контр.	Ерастов А.В.	Ерастов	08.20	

Стандарт Лист Листов

п 3

ИП Ерастов А.В.

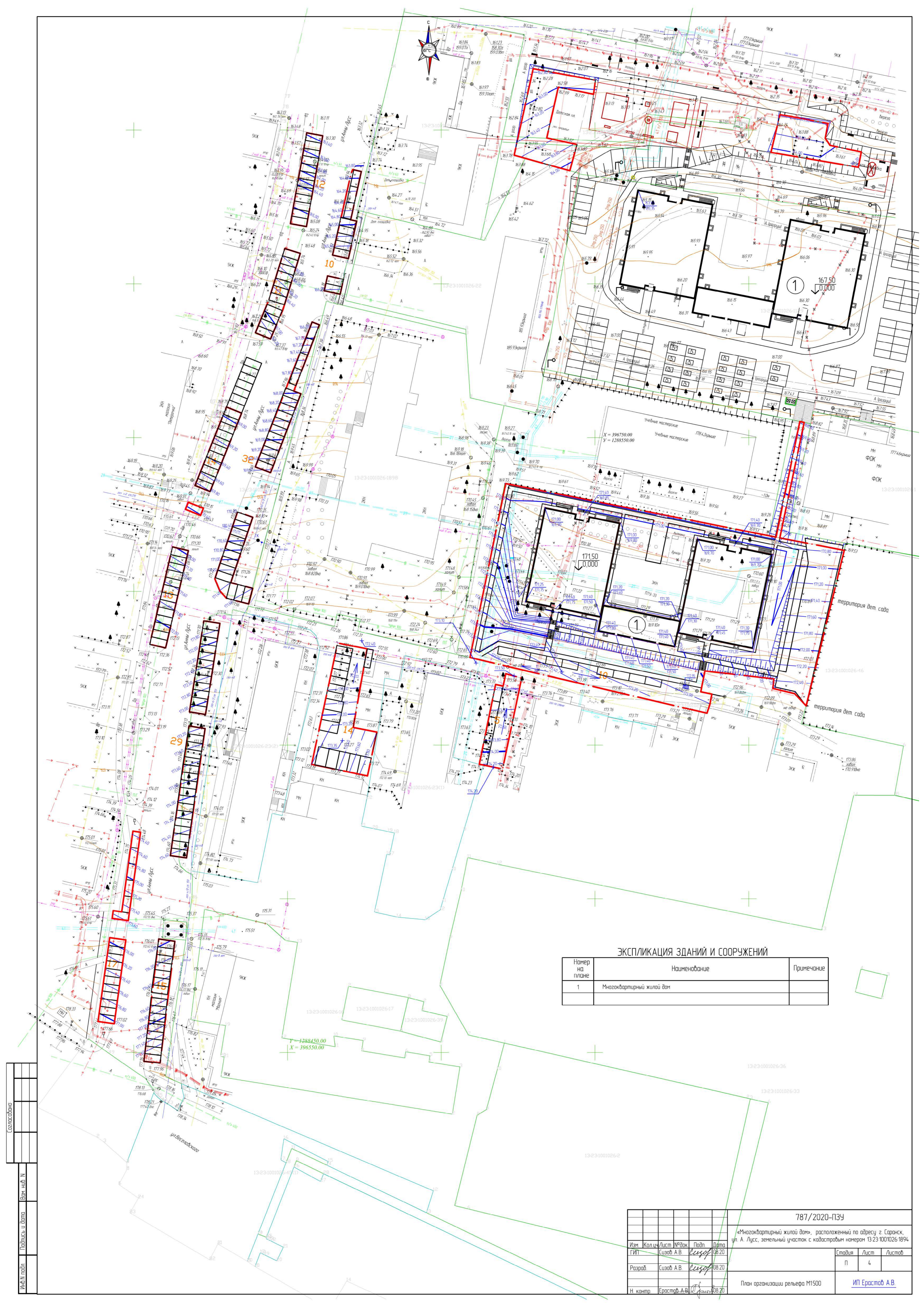
Разбивочный план М1500

Согласовано

Подпись и дата

Век. № 08.20

И.В.А.И.И.

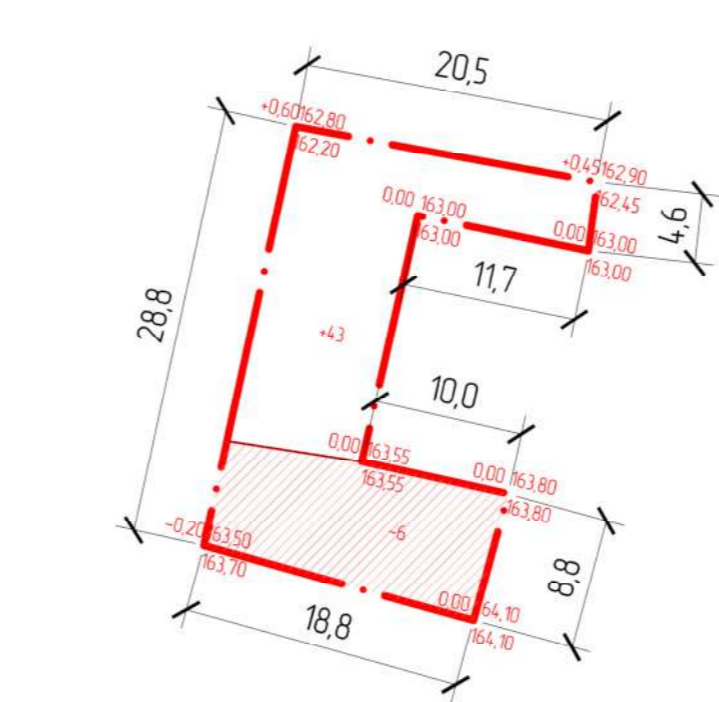
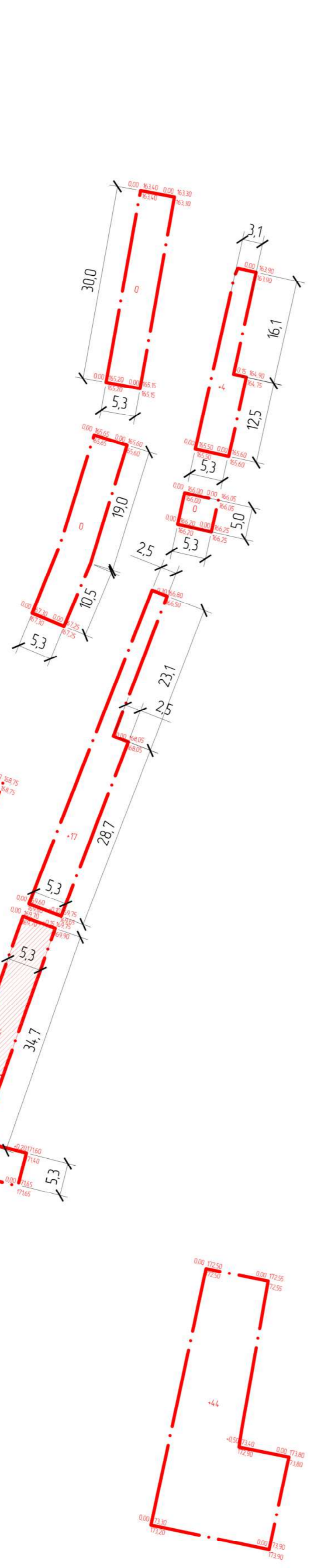


ЭКСПЛИКАЦИЯ ЗДАНИЙ И СООРУЖЕНИЙ

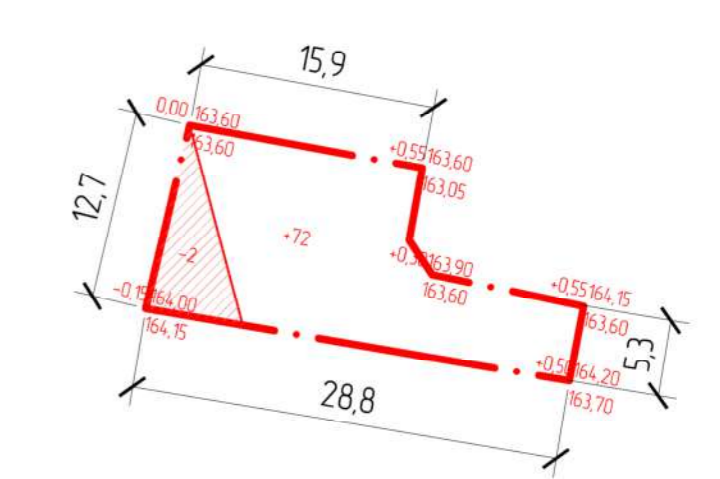
Номер по плану	Наименование	Примечание
1	Многоквартирный жилой дом	

Согласовано  
 Подпись и дата  
 Имя и фамилия

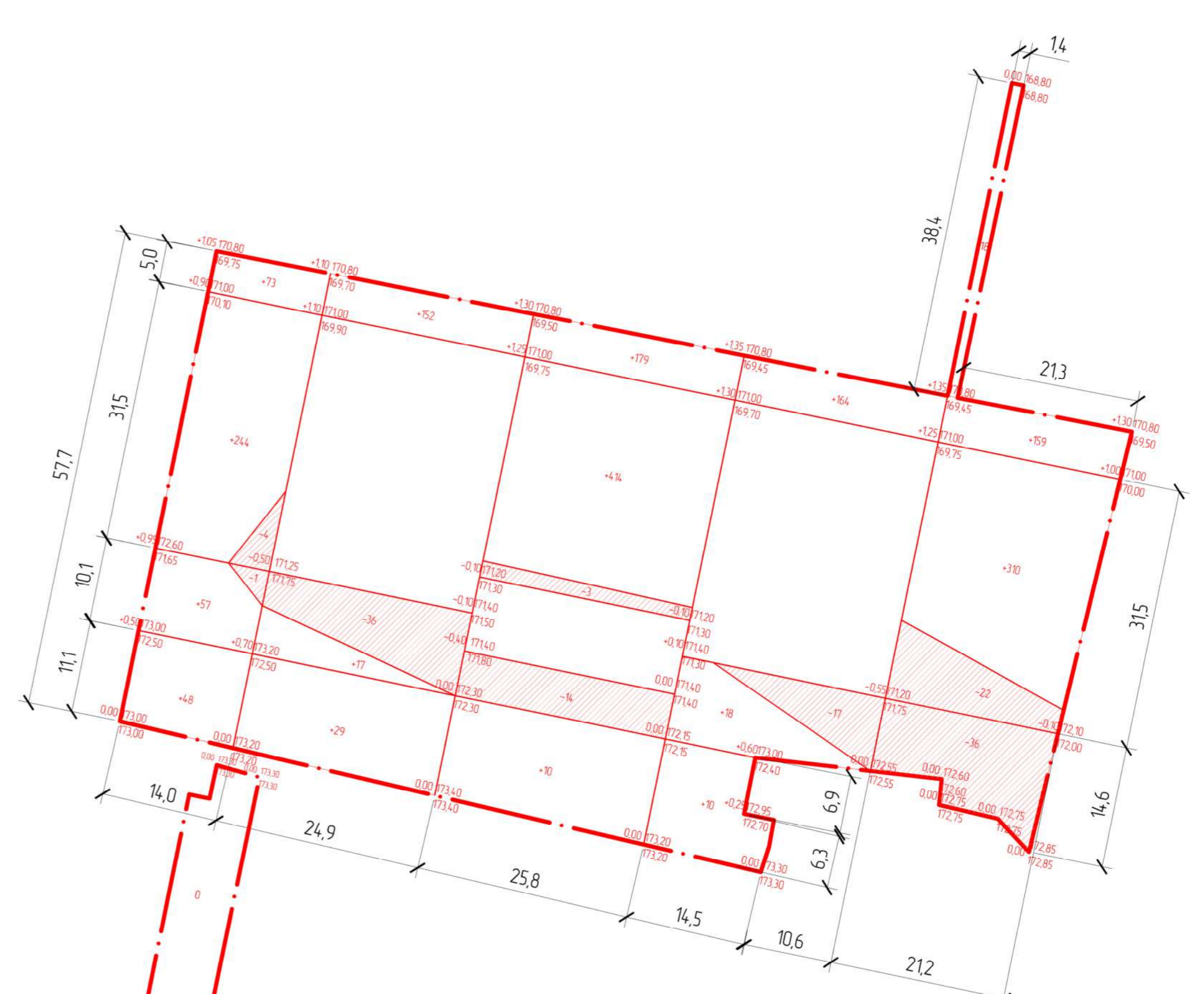
787/2020-ПЗУ				
«Многоквартирный жилой дом», расположенный по адресу: г. Саранск, ул. Луцк, земельный участок с кадастровым номером 13-23-1001026-1894				
Изм.	Кол-во	Лист	№ док.	Дата
ГИП	Сизов А.В.	Сизов	08.20	
Разработ.	Сизов А.В.	Сизов	08.20	
Н. контр.	Ерастов А.В.	Ерастов	08.20	
План организации рельефа М1500			Лист	Листов
			П	4
			ИП Ерастов А.В.	



Итого м³	Насыль (+)	43	43
	Выемка (-)	6	6
	Всего м³	6	6

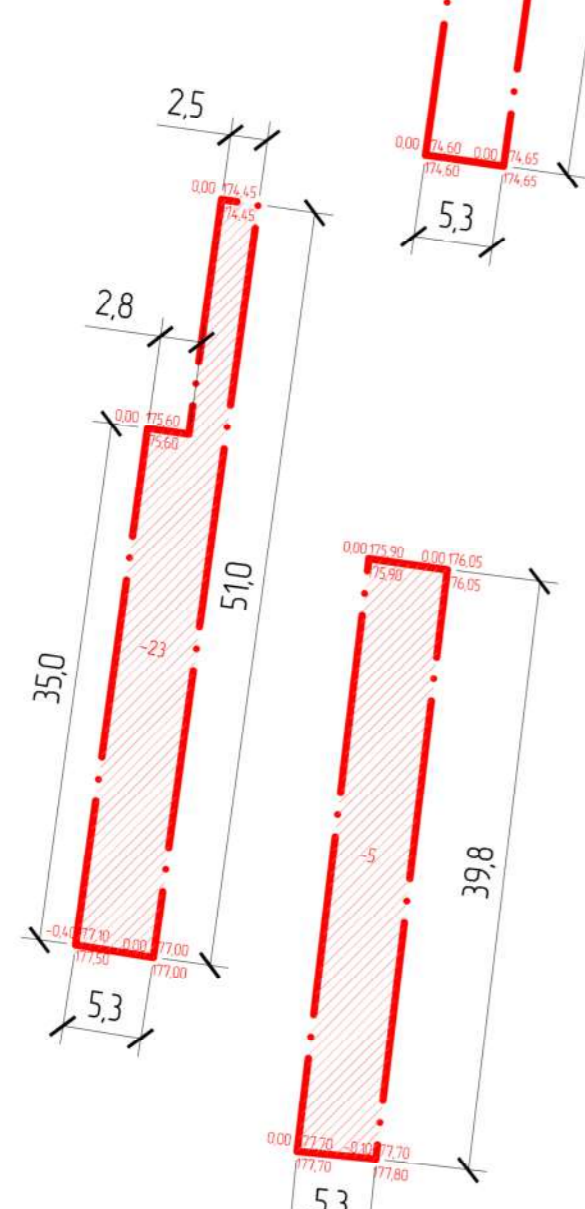


Итого м³	Насыль (+)	72	72
	Выемка (-)	2	2
	Всего м³	2	2



Итого м³	Насыль (+)	422	198	603	192	487	1902
	Выемка (-)	5	36	17	17	58	133
	Всего м³						

Итого м³	Насыль (+)	44	44
	Выемка (-)	-	-
	Всего м³	-	-



Итого м³	Насыль (+)	12	40	52
	Выемка (-)	23	10	33
	Всего м³			

**Ведомость объемов земляных масс**

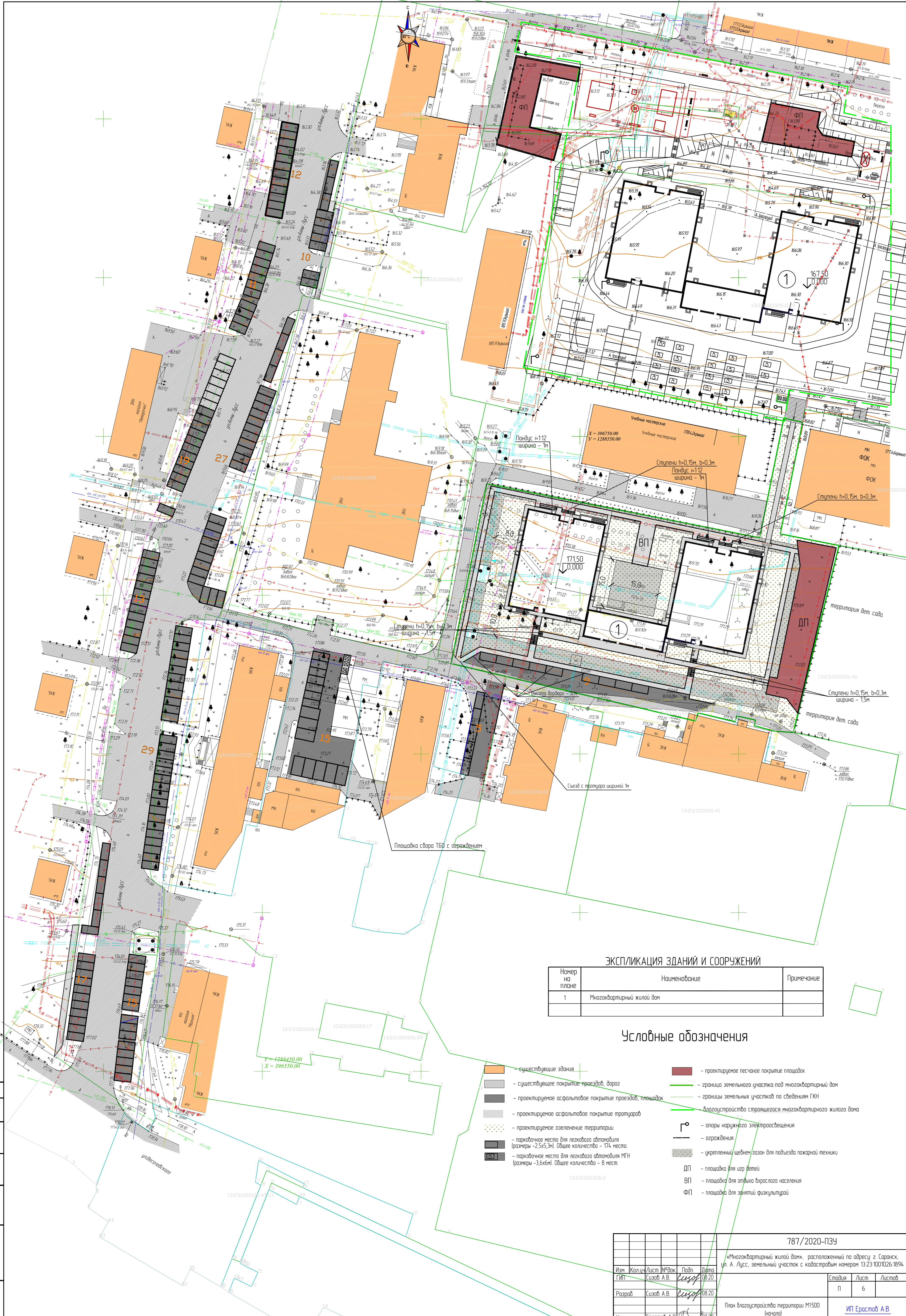
Наименование грунта	Количество, м³		Примечание
	Насыль (+)	Выемка (-)	
1. Грунт планировки территории	2780	-	
2. Грунт, вытесненный при устройстве фундаментов зданий	-	4466	
3. Поправка на уплотнение пригодного грунта	278	-	
Всего пригодного грунта	3025	4466	
4. Избыток пригодного грунта	1441	-	
5. Песок для обратной засыпки фундаментов	1799	-	
6. Поправка на уплотнение песка	180	-	
Всего песка	1979	-	
7. Избыток песка	-	1979	
8. Грунт, непригодный для устройства насыпи зданий (сооружений), подлежащий удалению с территории	2864	2864	
9. Плодородный грунт, в т.ч. - используемый для озеленения территории	-	1297	
- избыток плодородного слоя грунта	742	-	
10. Итого перерабатываемого грунта	10606	10606	

**Порядок производства работ**

- Срезка насыпного слоя грунта  
- V=2864 м³ (поз. 8 по ведомости).
- Срезка плодородного слоя грунта  
- V=1297 м³ (поз. 9 по ведомости)
- Выемка пригодного грунта при устройстве фундаментов зданий  
- V=4466 м³ (поз. 2 по ведомости)
- Устройство фундаментов зданий
- Обратная засыпка фундаментов песком  
- V=1799 м³ (поз. 5 по ведомости)
- Планировка грунта по площадке  
- насыль V=2780 м³ (поз. 1 по ведомости)
- Устройство проездов и площадок
- Засыпка плодородной почвы на участках озеленения толщиной слоя 0,2м  
- V=555 м³ (поз. 9 по ведомости)

						787/2020-ПЗУ		
						«Многоквартирный жилой дом», расположенный по адресу: г. Саранск, ул. А. Луцк, земельный участок с кадастровым номером 13:23:1001026:1894		
Изм.	Кол.	Лист	№Раб.	Подп.	Дата	п	5	Листов
ГИП	Сизов А.В.	Сизов	08.20					
Разроб.	Сизов А.В.	Сизов	08.20			План земляных масс М1500		
Н. контр.	Ерастов А.В.	Ерастов	08.20			ИП Ерастов А.В.		

Составлено	
Инв.№ подл.	
Подпись и дата	
Век. №д. N	



ЭКСПЛИКАЦИЯ ЗДАНИЙ И СООРУЖЕНИЙ

Номер на плане	Наименование	Примечание
1	Многоквартирный жилой дом	

Условные обозначения

- существующие здания
- существующее покрытие проездов, дорог
- проектируемое асфальтовое покрытие проездов, площадок
- проектируемое асфальтовое покрытие прогуляров
- проектируемое озеленение территории
- парковочное место для легкового автомобиля (размеры - 2,5x5,3м). Общее количество - 174 места
- парковочное место для легкового автомобиля МГН (размеры - 3,6x6м). Общее количество - 8 мест
- проектируемое песчаное покрытие площадок
- граница земельного участка под многоквартирный дом
- границы земельных участков по сведениям ГКН
- благоустройство строящегося многоквартирного жилого дома
- опоры наружного электросвещения
- ограждения
- укрепленный шедеман газон для подъезда пожарной техники
- ДП - площадка для игр детей
- ВП - площадка для отдыха взрослого населения
- ФП - площадка для занятий физкультурой

787/2020-ПЗУ					
«Многоквартирный жилой дом», расположенный по адресу: г. Саранск, ул. А. Луцс, земельный участок с кадастровым номером 13:23:1001026:1894					
Изм.	Кол-во	Лист	№ разраб.	Дата	Страницы: 6 Лист: 6 Листов: 6
Гип	Сизов А.В.	Сизов	08.20	08.20	
Разработ	Сизов А.В.	Сизов	08.20	08.20	
Н. контр.	Ерастов А.В.	Ерастов	08.20	08.20	План благоустройства территории М1500 (начало) ИП Ерастов А.В.

Согласовано  
 Подпись и дата  
 Сер. № и Ф.И.О.

# Ведомость ограждения, проездов, дорожек и площадок

Поз.	Наименование	Тип	Площадь покрытия, м²	Примечание
1	Асфальтовое покрытие проездов с бордюром из бортового камня БР 100.30.15, L=670м		3150	
2	Асфальтовое покрытие тротуара с бордюром 18х9, L=1014м		874	
3	Песчаное покрытие площадок с бордюром 18х9, L=197м		1210	детская площадка, физкультурная площадка
4	Ограждение физкультурной площадки из сетки-рабицы		см лист 9	
5	Усиленное покрытие газона для проезда пожарной техники		1060	

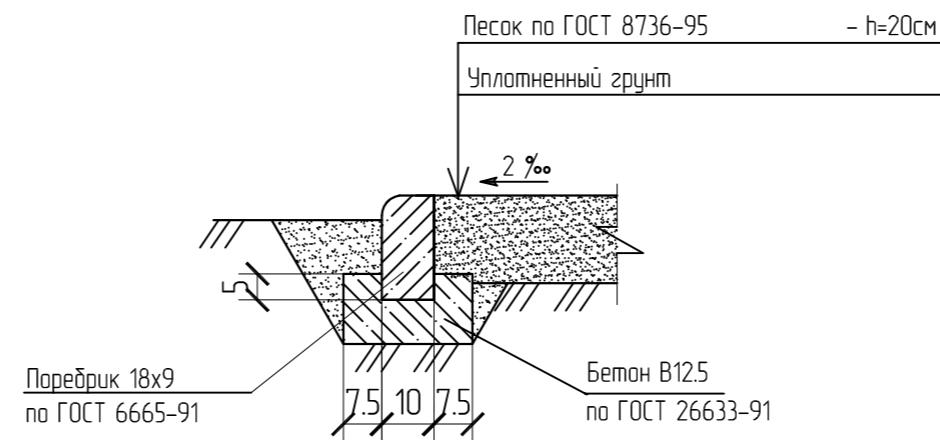
## Ведомость элементов озеленения

Поз.	Наим. породы или вида насаждения	Возраст, лет	Кол.	Примечание
1	Посев многолетних трав 44 кг/га Обсыанница луговая 50% Мятлик луговой 50%		1716	м²
2	Посев многолетних трав 44 кг/га Обсыанница луговая 50% Мятлик луговой 50%		1060	м² с укреплением щебнем t=200мм

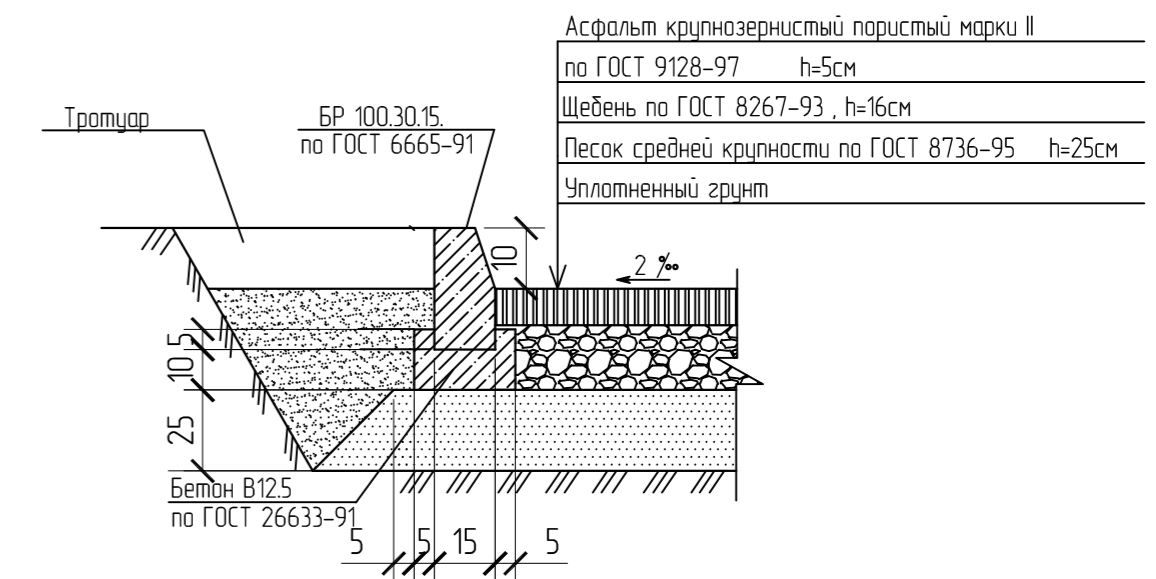
## Ведомость малых архитектурных форм

Поз.	Обозначение	Наименование	Кол.	Примечание
		Урна для мусора "Классика 30л"	13	
		Контейнер для сбора ТБО металлический 1,1куб.м	2	
		Скамейка детская "Паровозик"	1	
		Качалка-балансир большая	1	
		Качалка-балансир малая	1	
		Карусель	1	
		Песочница с крышкой	1	оборудование детских игровых площадок
		Детский игровой комплекс для детей с ограниченными возможностями	1	
		Детский игровой комплекс	1	
		Качели	1	
		Скамья без спинки "Стандарт"	20	
		Беседка	1	оборудование площадок для отдыха взрослого населения
		Стол	2	
		Уличный комплект тренажеров	1	оборудование физкультурных площадок
		Уличный спортивный комплекс	1	

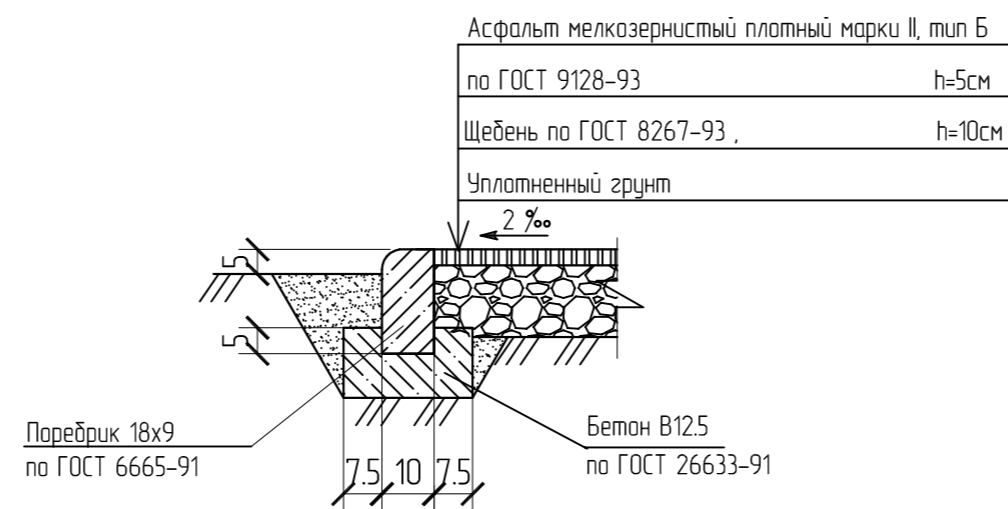
### Конструкция покрытия площадок песком



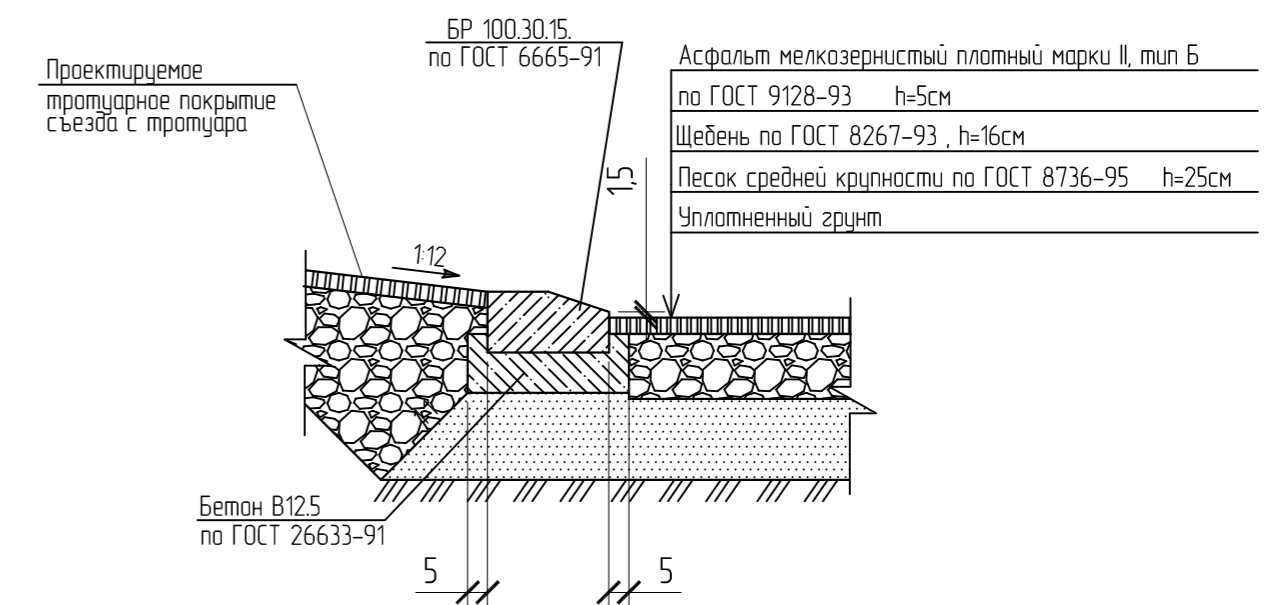
### Конструкция покрытия проездов из асфальтобетона



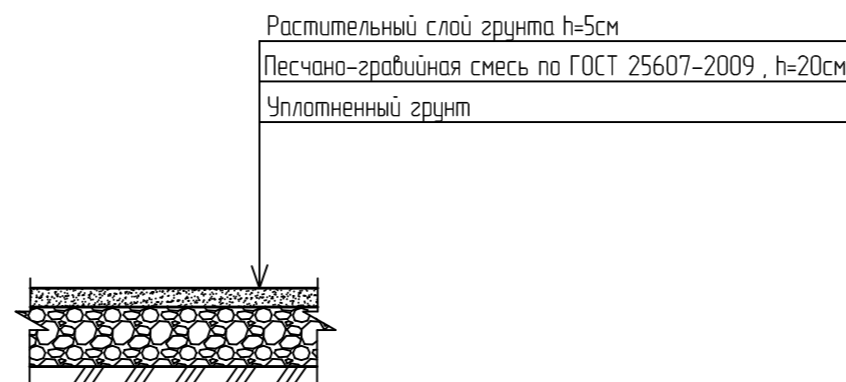
### Конструкция асфальтового покрытия тротуаров и площадок



### Конструкция покрытия проезда (примыкание к съезду с тротуара)

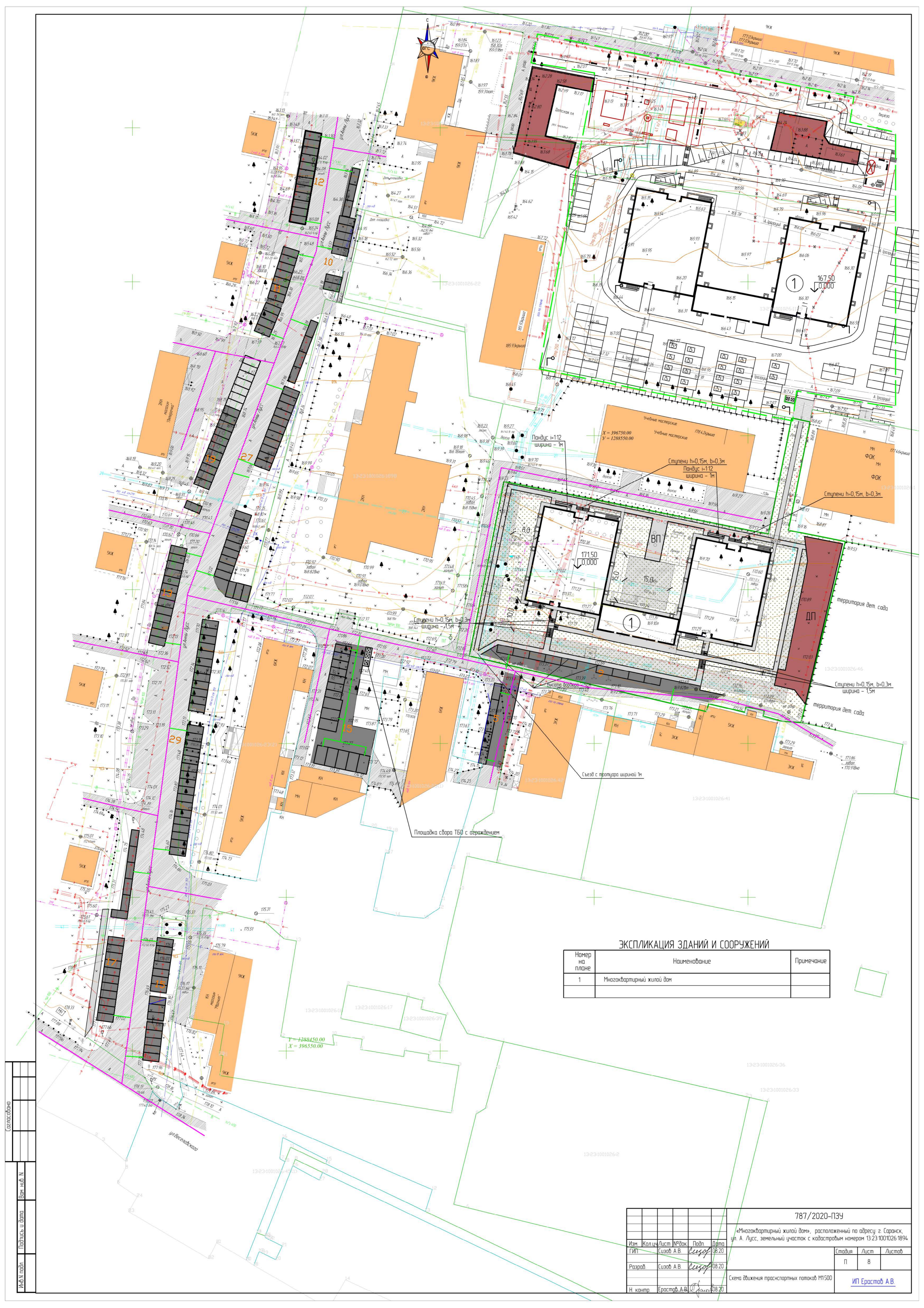


### Конструкция усиленного покрытия газона



787/2020-ПЗУ					
«Многоквартирный жилой дом», расположенный по адресу: г. Саранск, ул. А. Луцк, земельный участок с кадастровым номером 13:23:1001026:1894					
Изм.	Кол.	Лист	№ док.	Подп.	Дата
ГИП		Сизов А.В.	Сизов		08.20
Разраб.		Сизов А.В.	Сизов		08.20
И. контр.		Ерастов А.В.	Ерастов		08.20
План благоустройства территории М1500 (окончание)				Стадия	Лист
				П	7
				ИП Ерастов А.В.	

Создано: \_\_\_\_\_  
 Взам. №: \_\_\_\_\_  
 Подпись и дата: \_\_\_\_\_  
 Инф. обл.: \_\_\_\_\_



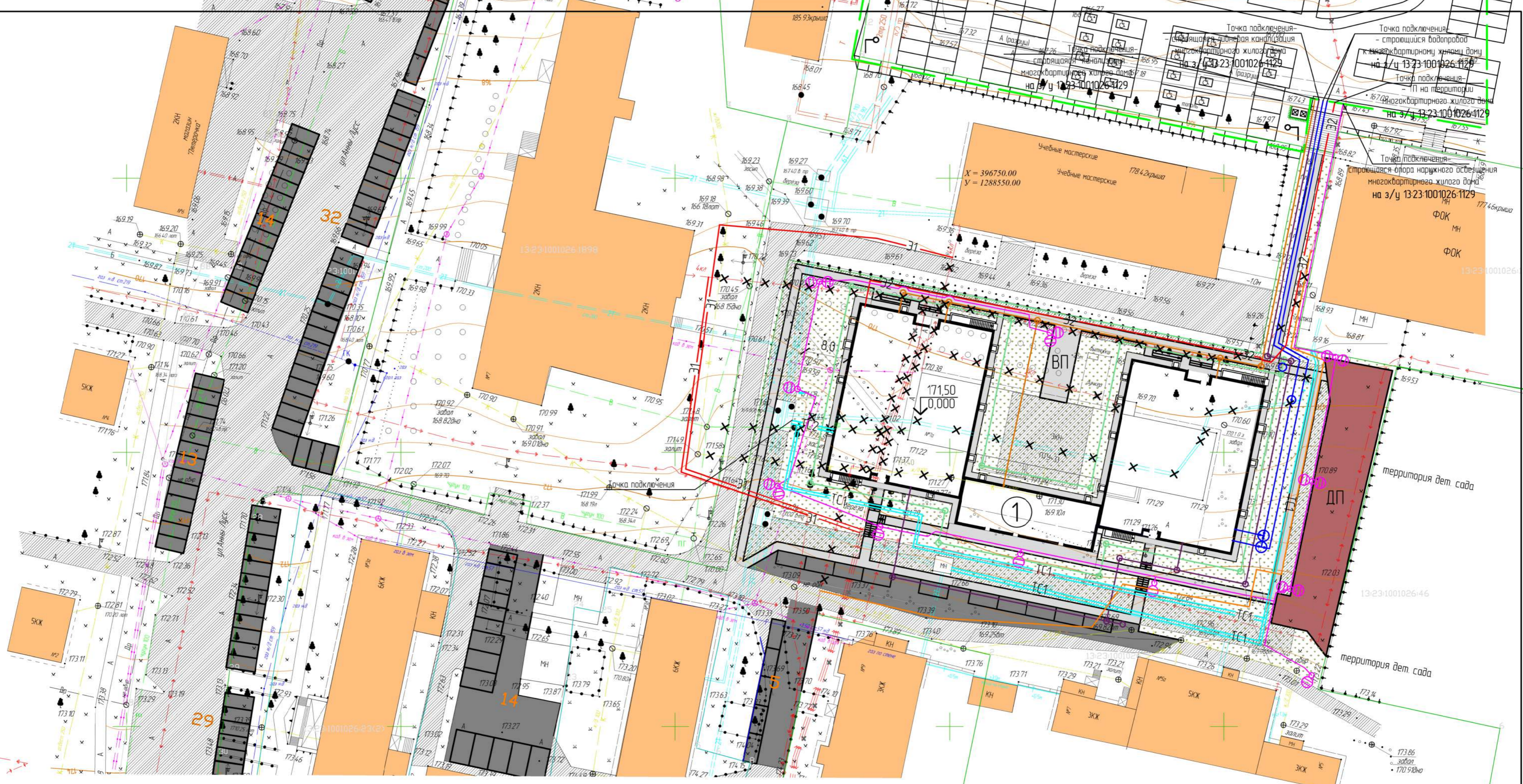
ЭКСПЛИКАЦИЯ ЗДАНИЙ И СООРУЖЕНИЙ

Номер на плане	Наименование	Примечание
1	Многоквартирный жилой дом	

Составлено	
Проверено и введено	Сек. №02. N
И.М.А.Н. Подол	

787/2020-ПЗУ				
«Многоквартирный жилой дом», расположенный по адресу: г. Саранск, ул. А. Луцк, земельный участок с кадастровым номером 13:23:1001026:1894				
Изм.	Колл.	Лист	№Рвж	Дата
ГИП	Сизов А.В.	Сизов	08.20	
Разработ	Сизов А.В.	Сизов	08.20	
Н. контр.	Ерастов А.В.	Ерастов	08.20	
Схема движения транспортных потоков М1500			ИП Ерастов А.В.	
Стация	Лист	Листов		
П	8			





УСЛОВНЫЕ ОБОЗНАЧЕНИЯ

- 31 — перекладываемая сеть электроснабжения 0,4кВ
- 32 — проектируемая сеть электроснабжения 0,4кВ
- — проектируемая сеть электроосвещения
- ТС1 — перекладываемая сеть теплоснабжения
- ТС2 — проектируемая сеть теплоснабжения
- — перекладываемая сеть электроснабжения 10кВ
- — проектируемая хозяйственная канализация
- — проектируемая дренажная канализация
- — проектируемая ливневая канализация
- — проектируемая сеть водоснабжения

ЭКСПЛИКАЦИЯ ЗДАНИЙ И СООРУЖЕНИЙ

Номер на плане	Наименование	Примечание
1	Многоквартирный жилой дом	

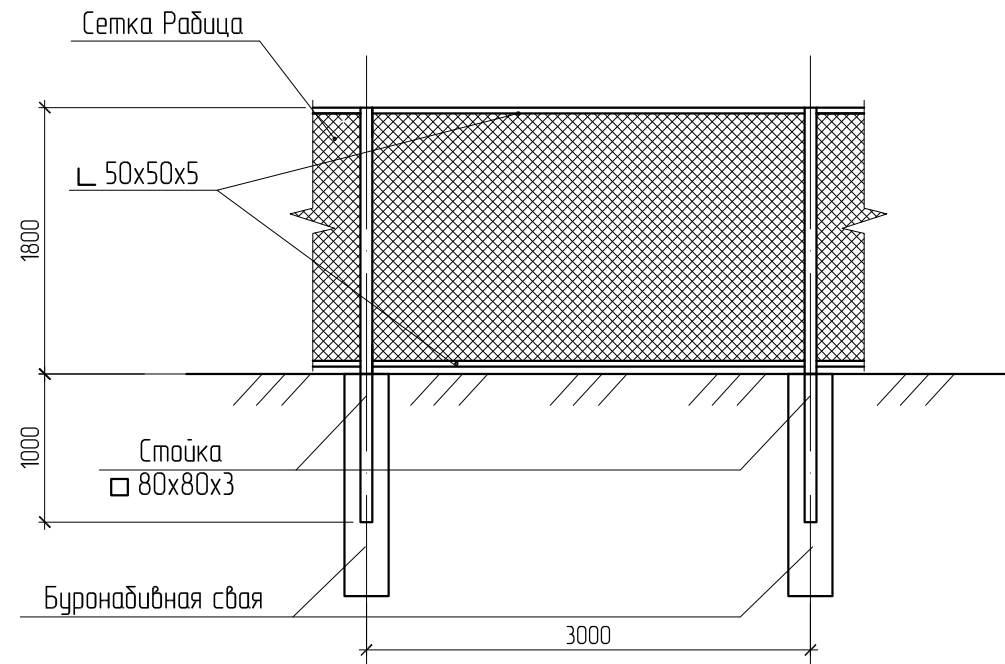
787/2020-ПЗУ								
«Многоквартирный жилой дом», расположенный по адресу: г. Саранск, ул. А. Луцс, земельный участок с кадастровым номером 13:23:1001026:1894								
Изм.	Колуч	Лист	№ док	Подп.	Дата	Стадия	Лист	Листов
ГИП	Сизов А.В.	Сизов	08.20					
Разраб.	Сизов А.В.	Сизов	08.20			Сводный план инженерных сетей М1:500		
И. контр.	Ерастов А.В.	Ерастов	08.20					

Согласовано:  
 Взам. подп. Н.  
 Подпись и дата:  
 Инв.Н. подп.

## СПЕЦИФИКАЦИЯ ЭЛЕМЕНТОВ ОГРАЖДЕНИЯ

Поз.	Обозначение	Наименование	Кол.	Масса ед., кг	Примеч.
1		Профиль 80x80x3 ГОСТ 30245-2003, п.м. С245 ГОСТ 27772-88	162	7,07	
2		Уголок 50x50x5 ГОСТ 8509-93, п.м. С245 ГОСТ 27772-88	348	3,77	
	ГОСТ 5336-80	Сетка 2-20-2,0-0	м <sup>2</sup> 313		

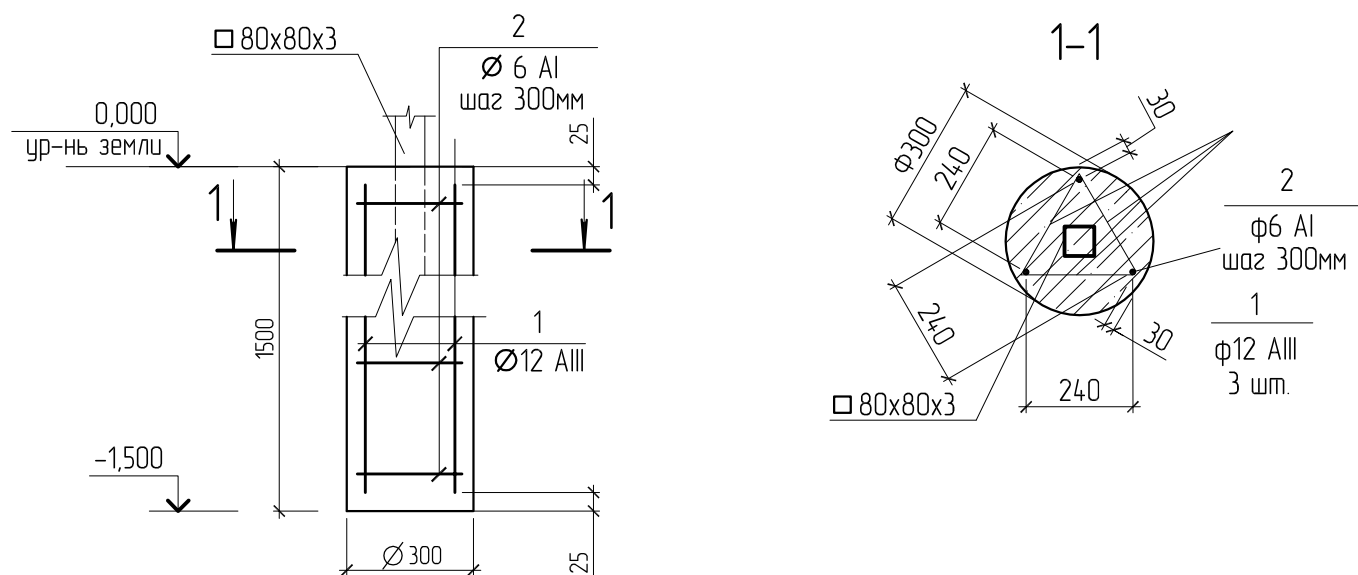
## СХЕМА РАСПОЛОЖЕНИЯ ЭЛЕМЕНТОВ ТИПОВОГО ОГРАЖДЕНИЯ



## СПЕЦИФИКАЦИЯ ЭЛЕМЕНТОВ БУРОНАБИВНОЙ СВАИ БС-1

Поз.	Обозначение	Наименование	Кол.	Масса ед., кг	Примеч.
		Буронабивная свая БС-1	59		
1	ГОСТ 5781-82*	12 А-III ( А 400 ) , L=1.45м	3	1.29	
2	ГОСТ 5781-82*	6 А-I ( А 400 ) , L=0.260м	15	0.06	
		Бетон кл. В15,	м <sup>3</sup> 0.106	265	

## БУРОНАБИВНАЯ СВАЯ БС-1



1. Изготовление ограждения осуществлять в условиях строительной площадки.
2. Монтажные сварные соединения выполнять ручной сваркой по ГОСТ 5264-80\*, ГОСТ 11534-75\* электродами Э42 по ГОСТ 9467-75\*. Неоговоренные сварные швы принимать не менее минимальной толщины свариваемых элементов.
3. Катеты сварных швов принять по минимальной толщине свариваемых элементов.
4. Крепление сетки осуществлять саморезами
5. Указания по антикоррозионной защите см. л. 10.

787/2020-ПЗУ					
«Многоквартирный жилой дом», расположенный по адресу: г. Саранск, ул. А. Луцк, земельный участок с кадастровым номером 13-23-1001026-1894					
Изм.	Кол.уч.	Лист	№ док.	Подпись	Дата
ГИП		Сизов А.В.		<i>Сизов</i>	08.2022
Разраб.		Сизов А.В.		<i>Сизов</i>	08.2022
Н. контр.		Ерастов А.В.		<i>Ерастов</i>	08.2022
Ограждение спортивной площадки				Стадия	Лист
				П	10
				ИП Ерастов А.В.	