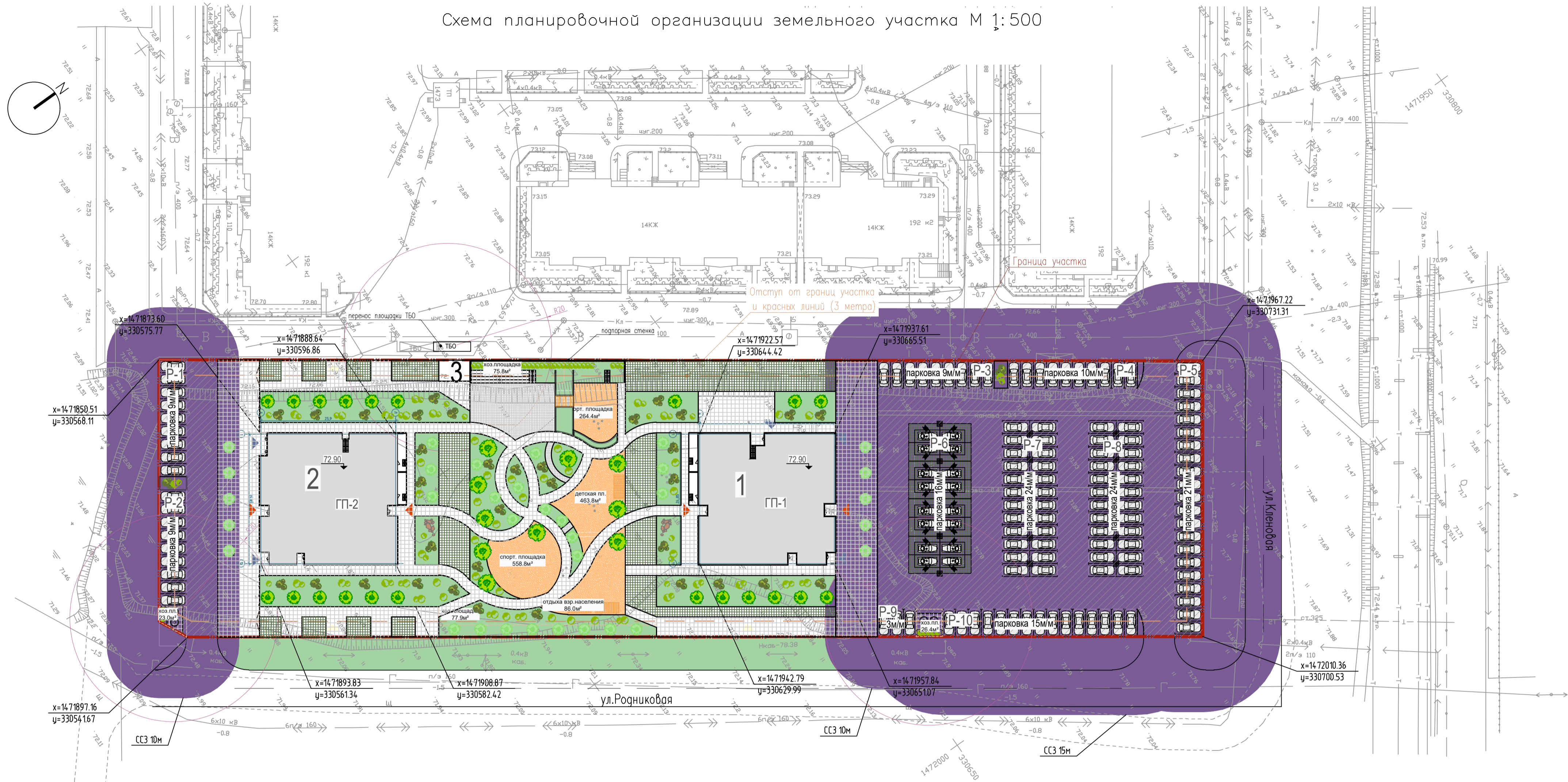


Схема планировочной организации земельного участка М 1:500



Условные обозначения:

- Граница отведенного участка
- Отступ от границ участка (3 м)
- Покрытие тротуаров
- Покрытие площадок и проездов
- Покрытие детской игровой и спортивной площадок
- Газон
- Укрепленный газон
- Ограждение
- Стояночные места
- Стояночные места для МГН
- Площадка для мусоросборников
- Вход в жилой дом
- Вход в офисы
- Расстояние от открытых стоянок до жилых домов

Ведомость стоянок

Номер на плане	Наименование и обозначение	Этажность	Количество			Площадь, м²		Строительный объем, м³	
			зданий	квартир	всего	здания	всего	здания	всего
P-1	Стоянка на 9 м/м								
P-2	Стоянка на 9 м/м								
P-3	Стоянка на 9 м/м								
P-4	Стоянка на 10 м/м								
P-5	Стоянка на 21 м/м								

Ведомость стоянок

Номер на плане	Наименование и обозначение	Этажность	Количество			Площадь, м²		Строительный объем, м³	
			зданий	квартир	всего	здания	всего	здания	всего
P-6	Стоянка на 16 м/м								
P-7	Стоянка на 24 м/м								
P-8	Стоянка на 24 м/м								
P-9	Стоянка на 3 м/м								
P-10	Стоянка на 15 м/м								

Ведомость жилых и общественных зданий и сооружений

Номер на плане	Наименование и обозначение	Этажность	Количество		Площадь, м²		Строительный объем, м³	
			зданий	квартир	здания	всего	здания	всего
1	Многоквартирный жилой дом ГП-1	24	1	138	696,9			
2	Многоквартирный жилой дом ГП-2	24	1	161	696,9			
3	ТП	1	1		24,0			

Расчет земельных участков основных элементов благоустройства

Поз.	Наименование	Норма, м²/чел	Расчетное зн-е, м²	Проектное зн-е, м²	Примечание
1	Участки зеленых насаждений	4,5	2943,0	2990,2	
2	Площадки для игр детей дошкольного и младшего школьного возраста	0,7	457,8	463,8	
3	Площадки для отдыха взрослого населения	0,1	65,4	66,0	
4	Физкультурно-спортивные площадки и сооружения	2,0	1308,0	1340,7	
5	Хозяйственные площадки (контейнерные и для чистки вещей)	0,3	196,2	203,1	
6	Итого по площадкам:		1373,4	1417,6	
7	Процент застройки		32,6%	13%	
8	Площадь застройки			1393,8	
9	Площадь земельного участка			10656	
10	Расчетная численность населения в проектируемых домах			654	

Расчет автостоянок

Поз.	Наименование	Расчетные параметры	Расчетное зн-е, м/м	Проектное зн-е, м/м	Примечание
1	Количество машиномест постоянного хранения для жилых домов:	100%	299		МЕСТ. НОРМ. ГРАД. ПРОЕКТ. г. ТЮМЕНИ от 25 декабря 2014 г. N 243 с изм. от 26 февраля 2015 г. N 272 п.4
2	Количество машиномест постоянного хранения для жилых домов:	90%	269		СП42.13330.2011 п.11.19
3	Количество машиномест постоянного хранения для жилых домов:	40%	120		Решение Том. гор. думы от 25 декабря 2014г. N243 "О местных норм. град. проект. г.Тюмени" с изм. и доп. от 26 фев. , 25 июля 2015. п.4.8
4	Гостевые автостоянки кратковременного хранения для жилых домов:	12.5%	37		
5	Автостоянки для нежилых помещений	4м/м 100м2 общей площ.	20		Решение Том. гор. думы от 25 декабря 2014г. N243 "О местных норм. град. проект. г.Тюмени" с изм. и доп. от 26 фев. , 25 июля 2015. п.4.г
6	Итого:		327	140	16 для МГН В границах дополнительных земельных участков шаговой доступности расположено 187 м/м

17-18-ПЗУ

Жилой комплекс в г. Тюмени, в районе улиц Широтная - Родниковая					
Изм.	Колич.	Лист	N док.	Подп.	Дата
Разработал	Окулик Ю.				04.18
Проверил	Жабров Е.				04.18
Н.контроль	Лизун				04.18
Многоквартирные жилые дома					Страницы
Схема планировочной организации земельного участка М 1:500					Лист
					Листов
					2
DAPROJECT					