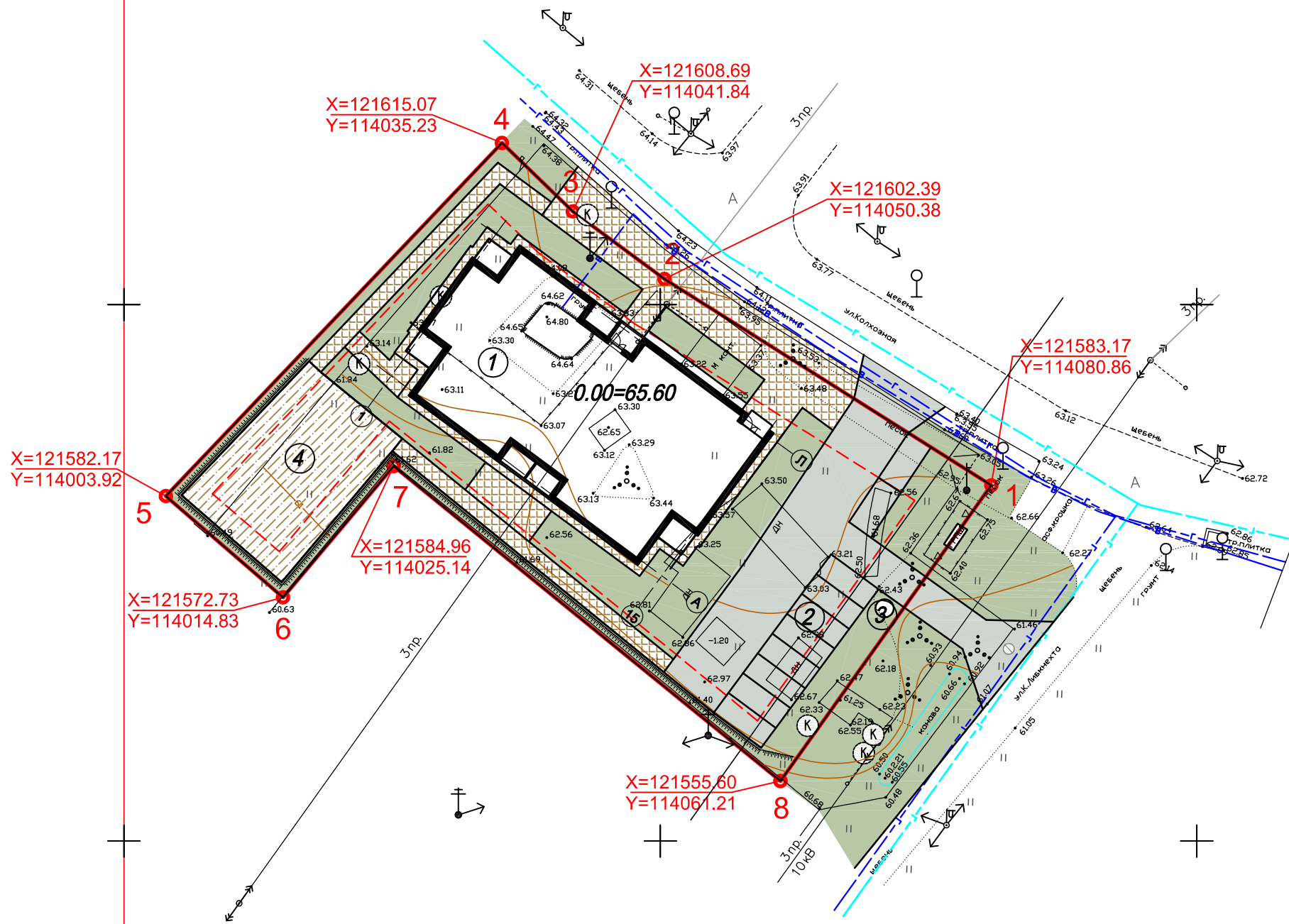


Схема планировочной организации участка М 1:500



Расчет согласно ПЗЗ МО "Агалатовское сельское поселение"

Количество парковочных мест:
ст.39 (табл. 4)
1 машино-место на 80м² общей площади квартир.
991.3м²/80=12 машино-мест.
Проектом предусмотрено размещение 10 машино-мест на участке.

Площадь площадок для спорта и отдыха.
п. 11.1, 2, 3 ст. 40
991.6/30=33 жителя.
33 жителей * 5.5м²=181.5м²
Проектом предусмотрена площадка площадью 205м²

Площадь озеленения:
п.5. ст. 40
30% от общей площади участка 30% от 2000м²=60%
Проектом предусмотрена площадь озеленения 797м²,
в том числе 592м² - площадь газона.

Расчет согласно РН ЛО
п.2.2.26 .табл.13
Площадь площадок Для игр детей дошкольного и
младшего школьного возраста
33 жителей * 0.7м²=23м²
Для отдыха взрослого населения
33 * 0.1=4м²
Для занятий физкультурой
33*2=66м²
проектом предусмотрена площадка 205м²
многофункционального назначения



/ Рванин А.В. /

ЭКСПЛИКАЦИЯ ЗДАНИЙ И СООРУЖЕНИЙ

№ п/п	Наименование	Примечание
1	Жилой дом	Проектируемое
2	Стоянка на 10м.м.	Проектируемое
3	Мусоро-контейнерная площадка	Проектируемое
4	Площадка для отдыха взрослых и детей	Проектируемое

БАЛАНС ТЕРРИТОРИИ

№п.п.	Наименование	Ед. изм.	Кол -во	%
	Площадь участка	м ²	2000	100
1.	Площадь застройки	м ²	498	25
2.	Площадь покрытий:	м ²	705	35
	- проезды и автостоянки	м ²	380	19
	- тротуары	м ²	325	16
3.	Площадь озеленения в том числе:	м ²	797	40
	- газон	м ²	592	30
	- набивное покрытие	м ²	205	10

УСЛОВНЫЕ ОБОЗНАЧЕНИЯ

	Граница участка по градплану
	Асфальто-бетонное покрытие проездов и автостоянок
	Плитное покрытие тротуаров и отмостки
	Набивное покрытие площадок для отдыха
	Газон

ВЖД-11/2016-ПЗУ

Ленинградская область, Всеволожский муниципальный район,
Агалатовское сельское поселение, д. Вартемяги,
ул. Колхозная, уч. №4-Б

Изм.	Кол.уч	Лист	Недод.	Подпись	Дата	Многоквартирный жилой дом	Стадия	Лист	Листов
Разраб.		Скворцова			11.16				
Н.контр.		Рванин			11.16				
Схема планировочной организации участка							ООО "Элемент-Бетон Инжиниринг"		