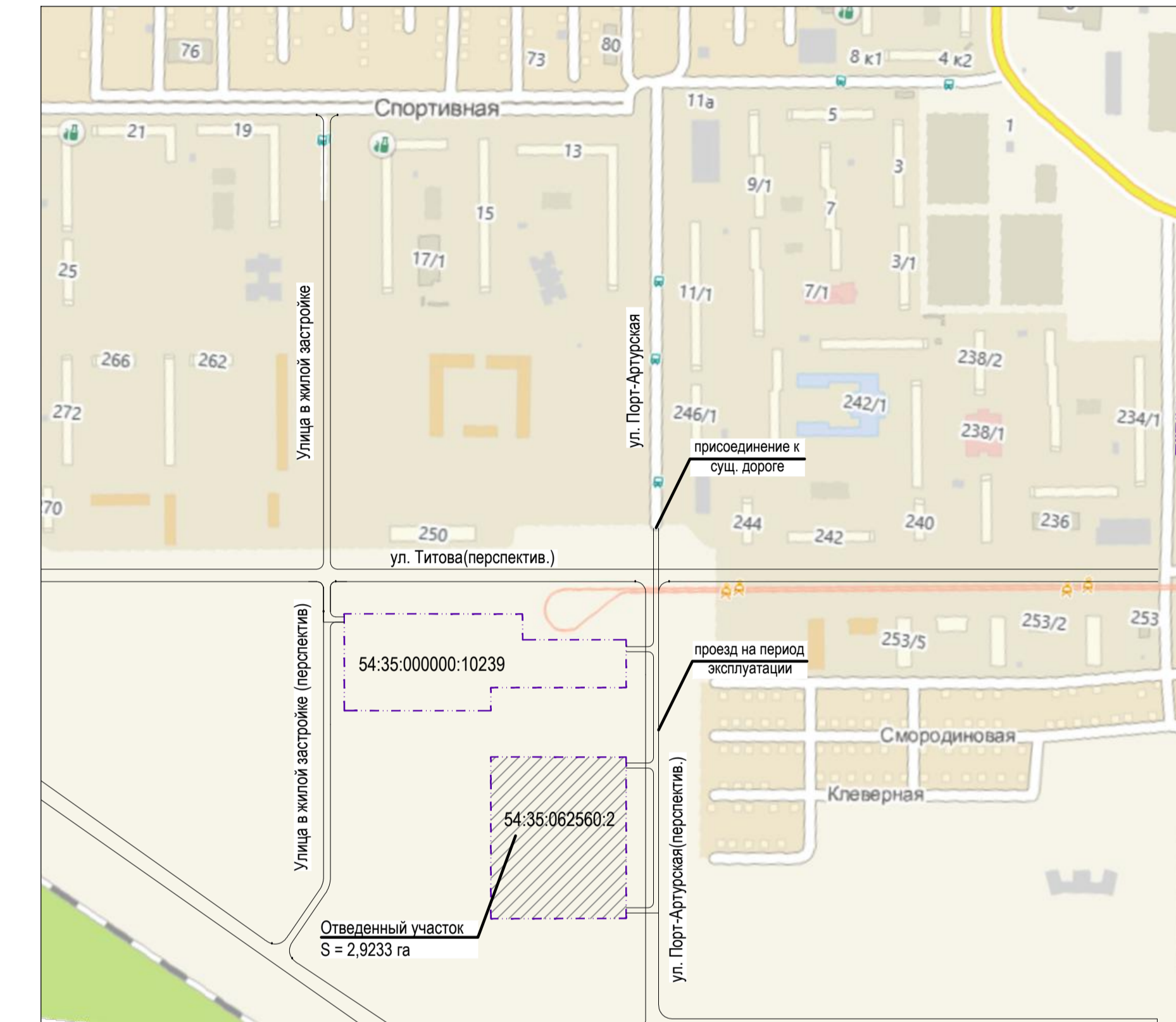


Номер на плане	Наименование и обозначение	Этажность	Количество				Площадь, м²		Строительный объем, м³		
			зданий	квартир	зданий	зданий	общая нормируемая	зданий	зданий	всего	всего
61	Многоквартирный многоквартирный дом	10	1	348	348	2379,00	2379,00	17245,90	17245,90	66430,10	66430,10
62	Многоквартирный многоквартирный дом	10	1	348	348	2371,80	2371,80	17245,90	17245,90	66430,10	66430,10
63	Многоквартирный многоквартирный дом	10	1	71	71	787,60	787,60	5751,20	5751,20	21915,50	21915,50
64	ТП	1	1	-	-	-	-	-	-	-	-

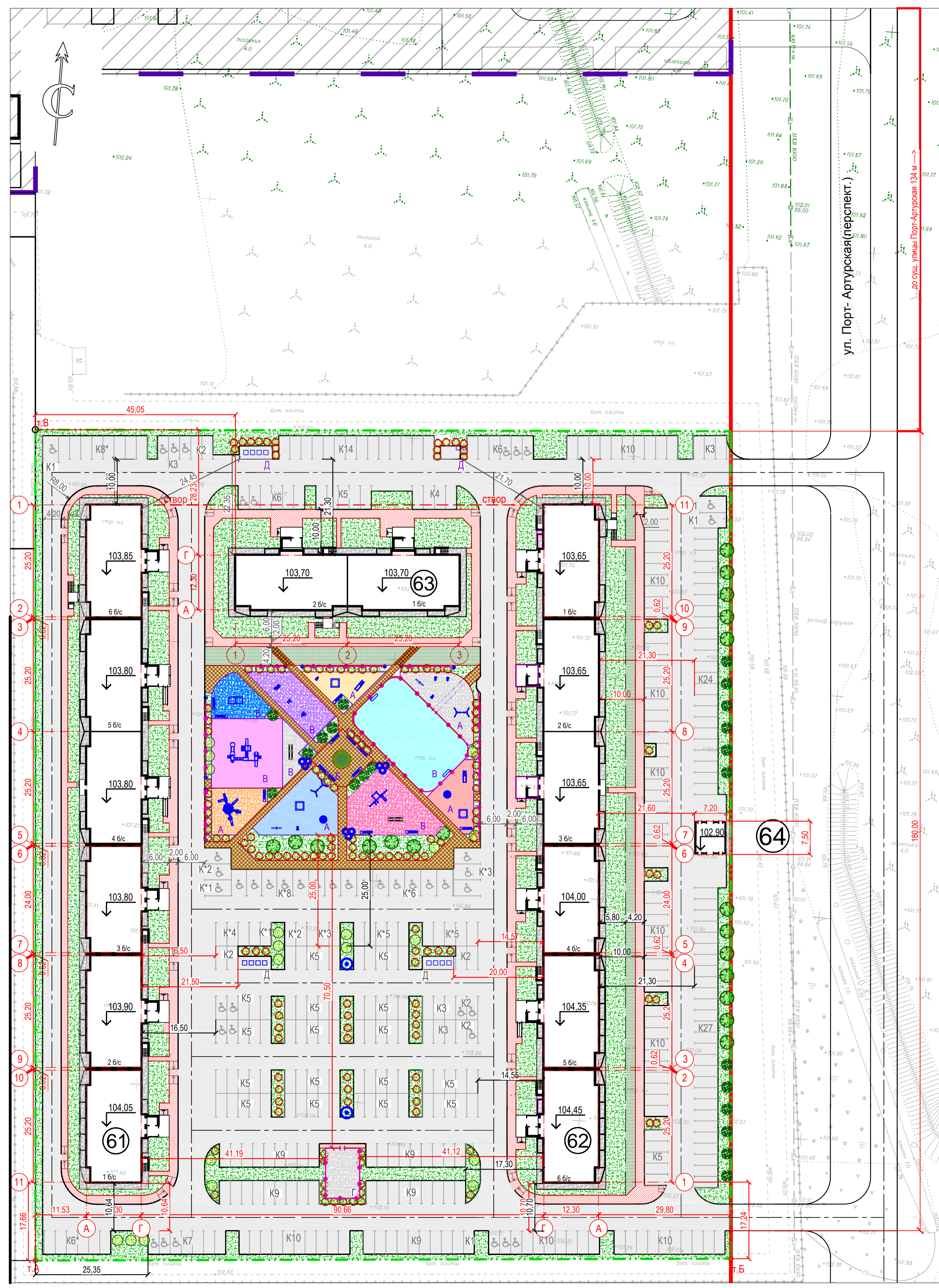
Ситуационный план



Технико-экономические показатели

Наименование	Количество, м²			Итого
	1 этап ж.д. №61	2 этап ж.д. №62	3 этап ж.д. №63	
Площадь участка в границах землеотвода	14986,95	11162,65	3083,40	29233,00
Площадь застройки	2371,80	2379,00	787,60	5538,40
Площадь твердых покрытий проездов, площадок в границах землеотвода	9828,65	6908,60	1510,15	18247,40
Площадь озеленения в границах землеотвода	2786,50	1875,05	785,65	5447,20

- Разбивка жилого дома № 61 дана от точки "А" - левого нижнего угла границы проектируемого земельного участка, разбивка жилого дома № 62 дана от точки "Б" - правого нижнего угла границы проектируемого земельного участка, разбивка жилого дома № 63 дана от точки "В" - левого верхнего угла границы проектируемого земельного участка.
- Общая площадь квартир: 12938,80+12938,80+4443,40 = 30321,00 м².
- Расчет минимального количества площадок благоустройства (включая озеленение):  
 Для ЖД №62 (I этап строительства): 12938,80 / 100м² x 14м² = 1811,43 м²  
 Для ЖД №61 (II этап строительства): 12938,80 / 100м² x 14м² = 1811,43 м²  
 Для ЖД №63 (III этап строительства): 4443,4 / 100м² x 14м² = 622,08 м²  
**Всего на 3 дома: 4244,94 м²**  
 В границах земельного участка предусмотрено всего для 3 проектируемых домов площадок благоустройства и озеленения - 7448,90, в т.ч.:  
 - площадки для игр детей дошкольного и младшего школьного возраста ("А") - 610,80 м²;  
 - площадки для отдыха взрослого населения ("Б") - 97,90 м²;  
 - площадки для занятия спортом ("В") - 1125,00 м²;  
 - площадка для выгула собак ("Г") - 87,00 м²;  
 - хозяйственные площадки ("Д") - 81,00 м²;  
 4. Детские, спортивные площадки и площадки отдыха предусмотрены для всех трех этапов и размещаются в границах I этапа строительства.  
 5. Расчет количества парковочных мест и их размещение см. л. 2 039-ПЗУ.



- Основные обозначения:**
- граница участка
  - красная линия
  - граница разделения этапов строительства
  - открытая автостоянка (число - количество парковочных мест)
  - гостевая автостоянка (число - количество парковочных мест)
  - перспективная застройка
  - газон
  - усиленный газон с возможностью проезда пожарной техники
  - деревья
  - кустарники
  - проезды из асфальтобетона
  - тротуары из асфальтобетона
  - тротуары и площадки с покрытием из тротуарной плитки
  - усиленные тротуары с покрытием из тротуарной плитки
  - детские и спортивные площадки с резиновым покрытием
  - детские и спортивные площадки с покрытием из каменной выкладки
  - А площадки для игр детей дошкольного и младшего школьного возраста
  - Б площадки для отдыха взрослого населения
  - В площадки для занятия спортом
  - Г площадка для выгула собак
  - Д хозяйственные площадки
  - консольные светильники типа ЖКУ на кронштейне
  - опора освещения трехрожковая с LED-модулями
  - торшерный светильник типа ЖТУ на опоре освещения
  - ограждение площадок

Мэрия города Новосибирска * Департамент строительства и архитектуры	
МУНИЦИПАЛЬНОЕ БЮДЖЕТНОЕ УЧРЕЖДЕНИЕ ГОРОДА НОВОСИБИРСКА "Геофонд"	Для служебного пользования
И.о. директора Яковлев С.М.	Заказ 137877
Нач. отдела подготовки и выдачи эскизов Батаглова Н.И.	Листов 1
Исполнит. Батаглова Н.И.	Лист № 1
Нач. отдела Дождова Л.М.	Наименование объекта: Проектирование
Исполнит. Гончарова М.В.	Район: Ленинский
Исполнит. Левакова О.А.	Заказчик: ООО "ДСК КПД-Газстрой"
Полевую корректуру выполнил ООО ШФ "Maker"	Инженерно-топографический план
	Масштаб 1:500
	Площадь(л) 3,8
	в декабре 2019 г.

039-ПЗУ			
Многоквартирные многоквартирные дома №№ 61, 62, 63 с объектами обслуживания жилой застройки во встроенных помещениях по ул. Титова в Ленинском районе г.Новосибирска. (I,II,III этапы строительства)			
Изм.	Кол.уч.	Лист	Дата
Разраб.	Морозова	1	04.2020
ГИП	Кузнецов	1	
Н.контр.	Кузнецов	1	
Многоквартирные многоквартирные дома №№ 61, 62, 63		Стадия	Лист
Схема планировочной организации земельного участка М 1:500		П	1
ООО «СЗ ДСК КПД-Газстрой»			

Согласовано  
Имя, № подл., Подпись и дата