

ЭКСПЛИКАЦИЯ ПРОЕКТИРУЕМОЙ ЖИЛОЙ ЗАСТРОЙКИ

№ по плану	Серия	Этажность	Площадь застройки, кв.м.	Общая площадь квартир, кв.м.	Встроенные нежилые помещ. к.х. этажей, кв.м.	Кол-во жителей, чел.	Кол-во квартир, шт., в т.ч.			
							Всего	1	2	3
1	Индив.	8-12	1138	5717,5	475	190	101	32	58	11

ЭКСПЛИКАЦИЯ ОБЪЕКТОВ ОБСЛУЖИВАНИЯ

№ по плану	Назначение	Типовой проект	Этажность	Площадь застройки, кв.м.	Общая площадь, кв.м.	Емкость, мм
2	Подземная автостоянка Гр-1	Индив.	2	136	4382	73

БАЛАНС ТЕРРИТОРИИ УЧАСТКА

№ п/п	Наименование	Ед.изм.	Кол-во	%
1	Площадь участка	га	0,3877	100
	Площадь застройки всего, в т.ч.		1274	33
2	- жилой дом	кв.м.	1138*	
	- надземная часть рампы		136	
3	Площадь твердых покрытий	кв.м.	1825	47
4	Площадь зеленых насаждений с площадками для игр детей, отдыха взрослых, занятий физической культурой и игровых площадок	кв.м.	778**/24***	20

1138* - в площадь застройки здания входит площадь асфальтобетонного покрытия в арках - 116 кв.м.
778** - площадь озелененной территории с учетом озеленения наземной части рампы составит 892 кв.м.
24*** - в том числе площадь эскарпов 24 кв.м.

ВЕДОМОСТЬ ПОКРЫТИЙ

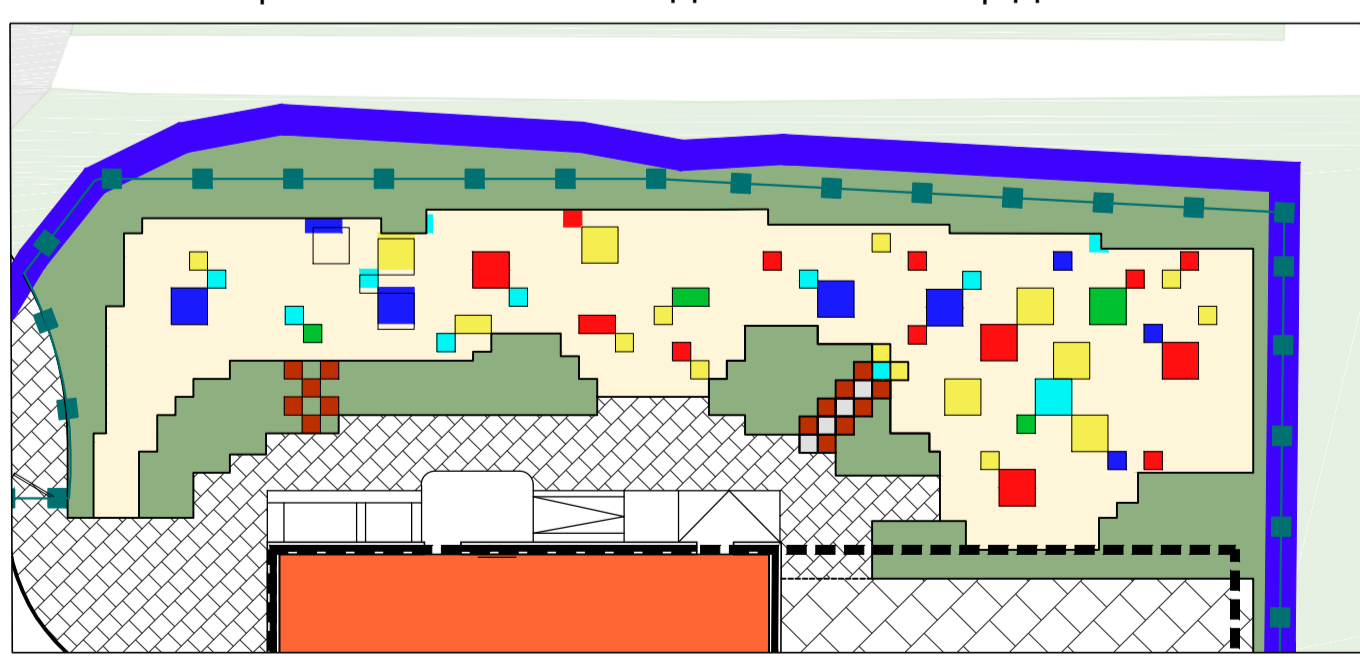
Условные обозначения	Наименование	Ед.изм.	Корпус 1
	Проезды и автостоянки, тип 1	м2	919/116*
	Проезды, тип 1а	м2	55**
	Тротуары с возможностью проезда, тип 2	м2	513
	Тротуары пешеходные из плитки, тип 3	м2	441
	Площадки из резинового покрытия "Мастерфайбер", тип 4	м2	238
	Эскарповки, тип 5	м2	24
	Отмостки, тип 6	м2	52
	Бордюр из бортового камня БР 100.30.15 для проездов	м.п.	508
	Бордюр из бортового камня 100.20.8 для тротуаров и площадок	м.п.	293

116* - в том числе площадь проезда в арках 116 кв.м.
55** - в площадь проезда входит площадь примыкающего проезда при въезде на участок - 39 кв.м.

КОНСТРУКЦИИ ПРОЕЗДОВ И ТРОТУАРОВ

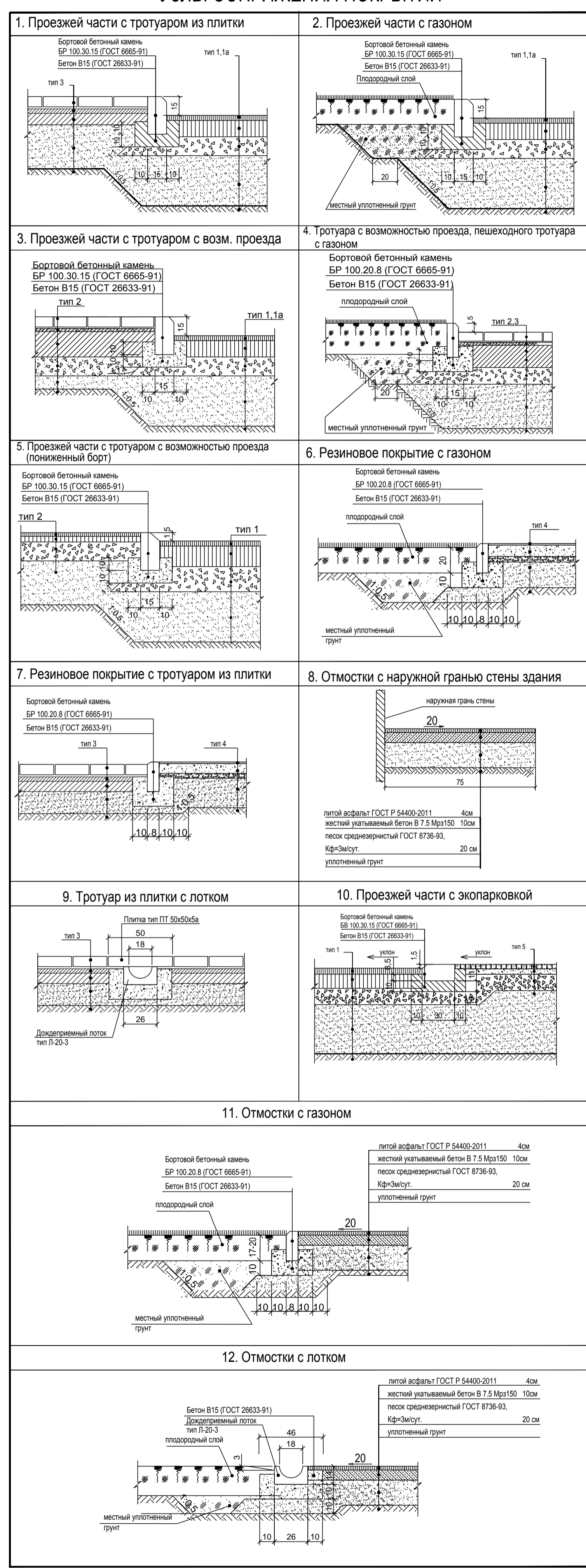
Наименование	Тип конструкции	Конструктивные разрезы	Толщина слоев, см
Проезды и автостоянки	1	<ul style="list-style-type: none"> асфальтобетон мелкозернистый ГОСТ 9128-2009, марка 1, тип В асфальтобетон крупнозернистый, плотный, тип 1, ГОСТ 9128-2009 щебень фракционный 40-80 мм ГОСТ 8267-93, М400 трехосевая герметизация "Теплак" Т1хА 170 песок среднезернистый ГОСТ 8736-93, Кф=3м/кути, М=2,5-2,0 мм уплотненный грунт/песок гравия 	5 14 15 45
		<ul style="list-style-type: none"> гранитный щебень (плотность 0,99; крупность фракции 20-25мм) асфальтобетон мелкозернистый ГОСТ 9128-2009, марка 1, тип В асфальтобетон крупнозернистый, плотный, тип 1, ГОСТ 9128-2009 щебень фракционный 40-80 мм ГОСТ 8267-93, М400 трехосевая герметизация "Теплак" Т1хА 170 песок среднезернистый ГОСТ 8736-93, Кф=3м/кути, М=2,5-2,0 мм уплотненный грунт/песок гравия 	5 14 15 45
Тротуары с возможностью проезда	2	<ul style="list-style-type: none"> бетонная стяжка ЗБД-1, ГОСТ 17089-91 свая ленточно-шпалевая, ТУ 400-24-114-78 бетон В 15 Мрз 100 ГОСТ 26633-2012 песчано-гравийная смесь ГОСТ 25097-94 трехосевая герметизация "Теплак" Т1хА 170 песок среднезернистый, ГОСТ 8736-93, Кф=3м/кути уплотненный грунт/песок гравия 	10 3 16 25
		<ul style="list-style-type: none"> (Очарский комбинат ЖБИ) сухая песчано-цементная смесь М100, ТУ 400-24-114-78 цементно-песчаная смесь М100, ТУ 400-24-114-78 песок среднезернистый ГОСТ 8736-93, Кф=3м/кути уплотненный грунт 	7 3 7
Тротуары пешеходные из плитки	3	<ul style="list-style-type: none"> литой асфальт ГОСТ Р 54400-2011 бетон В 7,5, ГОСТ 26633-2012 песок среднезернистый ГОСТ 8736-93, Кф=3м/кути уплотненный грунт 	4 10 5
		<ul style="list-style-type: none"> газовая решетка (Солонга Eco Standart 605 С250 Н0-60.4) с засыпкой распределительного слоя бетон В 7,5, ГОСТ 26633-2012 песок среднезернистый ГОСТ 8736-93, Кф=3м/кути уплотненный грунт 	4 5 15
Площадки из резинового покрытия	4	<ul style="list-style-type: none"> заливное бесшовное резиновое покрытие "Мастерфайбер" полиуретановый клей для приклеивания покрытия к основанию бетон В 7,5, ГОСТ 26633-2012 щебень М100 ГОСТ 8267-93 фракция 20-40 мм песок среднезернистый ГОСТ 8736-93, Кф=3м/кути уплотненный грунт 	1 1 5 20
		<ul style="list-style-type: none"> литой асфальт ГОСТ Р 54400-2011 бетон В 7,5, ГОСТ 26633-2012 песок среднезернистый ГОСТ 8736-93, Кф=3м/кути уплотненный грунт/песок гравия 	4 10 5 20
Эскарповки	5	<ul style="list-style-type: none"> литой асфальт ГОСТ Р 54400-2011 бетон В 7,5, ГОСТ 26633-2012 песок среднезернистый ГОСТ 8736-93, Кф=3м/кути уплотненный грунт 	4 10 5
		<ul style="list-style-type: none"> литой асфальт ГОСТ Р 54400-2011 бетон В 7,5, ГОСТ 26633-2012 песок среднезернистый ГОСТ 8736-93, Кф=3м/кути уплотненный грунт 	4 10 5
Отмостки	6	<ul style="list-style-type: none"> литой асфальт ГОСТ Р 54400-2011 бетон В 7,5, ГОСТ 26633-2012 песок среднезернистый ГОСТ 8736-93, Кф=3м/кути уплотненный грунт 	4 10 5
		<ul style="list-style-type: none"> литой асфальт ГОСТ Р 54400-2011 бетон В 7,5, ГОСТ 26633-2012 песок среднезернистый ГОСТ 8736-93, Кф=3м/кути уплотненный грунт 	4 10 5

ЦВЕТОВОЕ РЕШЕНИЕ ДЕТСКОЙ ПЛОЩАДКИ



* цвет резинового покрытия "Мастерфайбер" принят в соответствии с цветовым решением детской площадки

УЗЛЫ СОПРЯЖЕНИЯ ПОКРЫТИЙ



ВЕДОМОСТЬ ЭЛЕМЕНТОВ БЛАГОУСТРОЙСТВА

№ п.п.	Наименование	Ед. изм.	вл. 10	Типовой проект
1	Диван парковый О1029	шт.	14	ПК "Лидер"
2	Урна металлическая Я-20	шт.	13	ПК "Лидер"
3	Цветочница "Дельфин" ЛПЦ-02	шт.	5	Лебер Групп
4	Игровой комплекс "Яблонька" 07085	шт.	1	ПК "Лидер"
5	Беседка на пружинах "Плюс" 06022	шт.	1	ПК "Лидер"
6	Песочный столик "Тысяча островов" 02017	шт.	1	ПК "Лидер"
7	Качели-гнездо "Цветок" 04064	шт.	1	ПК "Лидер"
8	Игровой комплекс "Дом водяного" 07096	шт.	1	ПК "Лидер"
9	Игровой комплекс 07008	шт.	1	ПК "Лидер"
10	Спортивный комплекс 09020	шт.	1	ПК "Лидер"
11	Атлетический комплекс УТ103	шт.	1	ПК "Лидер"
12	Тренажер "Тяга сверху" SL102	шт.	1	ПК "Лидер"
13	Турник 25007	шт.	1	ПК "Лидер"
14	Ограждение газонное ГОЛ 10(500x2000мм)	п.м.	175	ПК "Лидер"
15	Ограждение металлическое ЗР-08	п.м.	258	ПК "Лидер"
16	Ворота L=4,2 м(2 шт.), L=3,5 м(2 шт.)	шт.	4	ПК "Лидер"
17	Калитка	шт.	2	ПК "Лидер"
18	Плитка ПМ-2 40x40x8	шт.	18	Очарковский комбинат ЖБИ

ВЕДОМОСТЬ ЭЛЕМЕНТОВ ОЗЕЛЕНЕНИЯ

№ п.п.	Наименование	Стандарт		Корп.	Примечание	
		группа	ком. (м)			
А. Проектируемые кустарники						
Хвойные кустарники						
1	Можжевельник казацкий	1 сорт сред. росл.	0,5x0,4	33		
Всего хвойных						33
Лиственные кустарники						
2	Барбарис Тунберга "Атлоригрея"	1 сорт сред. росл.	без кома	69		
3	Клен татарский	1 сорт сред. росл.	без кома	6		
4	Вишня песчаная	1 сорт сред. росл.	без кома	33		
5	Кизильник блестящий	1 сорт сред. росл.	без кома	24		
6	Лох серебристый	1 сорт сред. росл.	без кома	30		
7	Лох узколистный	1 сорт сред. росл.	без кома	6		
8	Роза морщинистая	1 сорт сред. росл.	без кома	27		
9	Спирея японская	1 сорт сред. росл.	без кома	40		
10	Чубушник Лемуана гибридный	1 сорт выс. росл.	без кома	24		
Всего лиственных						259
Лиственные кустарники в однорядных изгородях						
11	Хеномелис японский	1 сорт сред. росл.	без кома	56		
Всего лиственных кустарников в однорядных изгородях						56
Лиственные кустарники в двурядных изгородях						
11а	Хеномелис японский	1 сорт низк. росл.	без кома	23		
Всего лиственных кустарников в двурядных изгородях						23
Лианы						
12	Виноград девичий пятилистковый	1 сорт выс. росл.	0,3x0,4	84		
Всего лиан						84
Всего проектируемых кустарников						455
Б. Цветники, кв.м						6,2
В. Проектируемые цветочные культуры в вазах, кв.м						2,5
Г. Газон обыкновенный, кв.м						703,8

ПОТРЕБНОСТЬ В ГАЗОННЫХ ТРАВАХ В СМЕСИ

№ п.п.	Наименование показателей	Расход в кг/га в смеси	Кол-во	Примечание
1	Площадь озеленения, кв.м, том числе:		892	
	- под пристольными кругами кустарников, кв.м		182	
	- цветники, кв.м		6,2	
2	Смесь трав для газона обыкновенного, в том числе:		703,8	
	- овсяница красная, кг (40%)	162	11	
	- мятлик луговой, кг (30%)	121,5	9	
	- райграс пастбищный, кг (30%)	121,5	9	

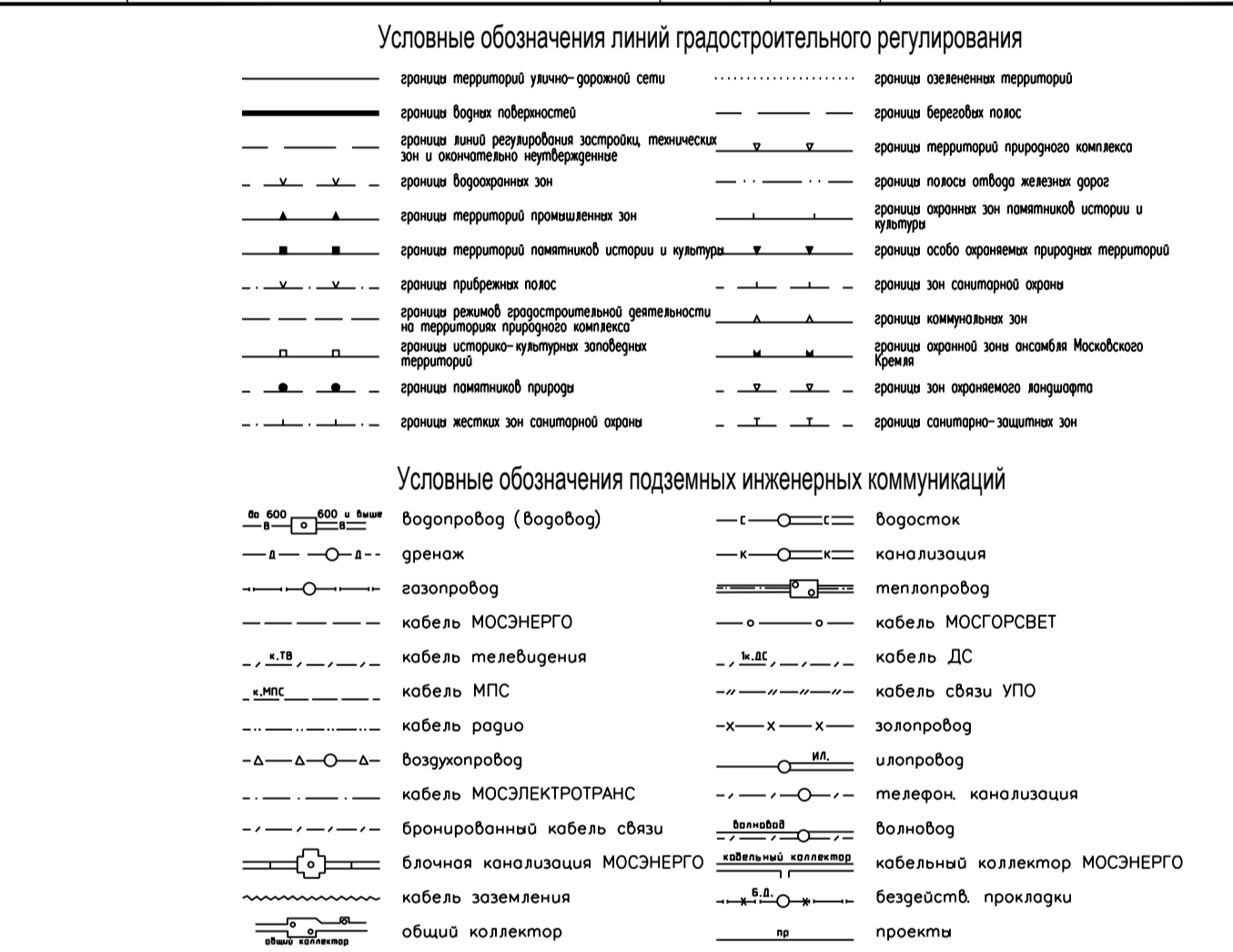
УСЛОВНЫЕ ОБОЗНАЧЕНИЯ

Обозначение	Наименование	Обозначение	Наименование
	Граница участка проектируемого жилого дома в соответствии с ПТУ №НУ177-149000-019441	①	Номер объекта на плане
	Проектируемые здания и сооружения	Р	Проектируемые автостоянки
	Проектируемая подземная автостоянка	М	Проектируемая площадка для мусорных контейнеров
	Существующие здания и сооружения	①	Площадка тихого отдыха взрослых
	Сносимые здания и сооружения	②	Площадка для детей дошкольного возраста
	Озелененные территории	③	Площадка для детей школьного возраста
	Стоянки для автомобилей МГН	④	Площадка спортивная
	Проектируемые кустарники - хвойные кустарники	→	Ограждение участка
	Проектируемые кустарники - лиственные кустарники	→	Проектируемые живая изгородь
	Проектируемые кустарники - в группах	→	Проектируемые живая изгородь
	Проектируемые лианы	→	Проектируемые цветники

ТАБЛИЦА РАСХОДА ГИДРОГЕЛЯ

№ п.п.	Элементы озеленения	Кол-во	Норма расхода	Расход, кг.
1	Кустарники	455 шт.	10 гр/шт	4,6
2	Газон	703,8 кв.м	20 гр/кв.м	14
3	Цветники	6,2 кв.м	20 гр/кв.м	0,1
Итого:				16

Гидрогель-кристаллическое вещество. При попадании во влажные условия происходит абсорбция воды и кристаллы набухают, при пересыхании земляного кома кристаллы отдают воду обратно. Гидрогель регулирует степень увлажнения, улучшает структуру почвы. Песчаный субстрат становится менее рассыпчатым. Жидкая фракция удобрений также может впитываться гранулами и по мере необходимости переходить в доступное для корней состояние. Внесение гидрогеля в почву сохраняет количество поливов и внесения удобрений в 3-4 раза.



ЛИНИИ ГРАДОСТРОИТЕЛЬНОГО РЕГУЛИРОВАНИЯ НАНЕСЕНЫ ПО СОСТОЯНИЮ НА 17.04.15

Срок действия инженерно-топографического плана составляет 3 календарных года с момента выпуска. (п.2.1.25 приложения к постановлению Правительства города Москвы от 07.12.2004 года № 857/ПП)

По вопросам несоответствия планового положения подземных коммуникаций обращайтесь по тел. (495) 614-54-39

Без печати ГУП "Мосгортрест" недействителен. Использование другим организациями не допускается.	ИНЖЕНЕРНО-ТОПОГРАФИЧЕСКИЙ ПЛАН	МОСКМАРХИТЕКТУРА © ГУП "Мосгортрест"
Поиск: работа [Испрещено П. Б.]	Заказ № 3/2241-15	от 23.03.2015
Курьер: работа [Испрещено И. О.]	Заказчик: ОАО "Мосгортрест"	
Курьер: работа [Испрещено С. В.]	Наименование объекта:	
Курьер: работа [Испрещено В. А.]	Адрес объекта: г. Москва, СВАО, Абрамцевская ул., вл.10	Лист 1
ПР (Кр. вкл.) [Испрещено М. Д.]	Номер плана: А.XXXV.05.11. А.XXV.05.12	Листов 1
Действителен до [Испрещено М. Д.]	Дата выпуска: 22.04.2015	Масштаб 1:1500

Данный план выполнен на топографо-геодезической съемке (электронная версия) заказа №3/2241-15, выполненного ГУП "Мосгортрест" в 2015 г. ЗАО "Капстройпроект" подтверждает полное соответствие данной геодезической оригиналу, выполненному ГУП "Мосгортрест".

Зам. Нач. АГИМ1



Панина А.А.

Договор № ПДРД-АБР-ЛИ-КПС1-04/2015				г.п.г.у.		
г. Москва, ул. Абрамцевская, вл. 10						
Изм.	Коп.уч.	Лист	И. док.	Подп.	Дата	
Зам. нач. АГИМ1	Панина				10.2016	
ГАП	Руднева				10.2016	
Инженер	Лазарева				10.2016	
Н. контр.	Руднева				10.2016	

Многоквартирный жилой дом с подземной автостоянкой и встроенными нежилыми помещениями			Студия	Лист	Листов
Схема планировочной организации земельного участка М 1:500			П	2	