

ВЕДОМОСТЬ РАБОЧИХ ЧЕРТЕЖЕЙ ОСНОВНОГО КОМПЛЕКТА

Поз.	Наименование	Примечание
1	Общие данные	
2	Схема расположения зданий и сооружений М 1:500	
3	Схема организации рельефа М 1:250	
4	Схема дорожных одежд М 1:500	
5	Конструкции дорожных одежд	
6	Сводный план инженерных сетей М 1:500	

						355/14	Раздел 2		
						Жилой дом с помещениями общественного назначения и подземной автостоянкой по адресу г. Курск, ул. Льва Толстого			
<i>Изм.</i>	<i>Кол.</i>	<i>Лист</i>	<i>Индок.</i>	<i>Подпись</i>	<i>Дата</i>				
						Схема планировочной организации земельного участка	<i>Стадия</i>	<i>Лист</i>	<i>Листов</i>
ГИП		Дурач					П	1	
						Общие данные	ООО "Фирма "КурскАСпроект"		
Исполнил		Лащева							

Ведомость жилых и общественных зданий и сооружений

Номер по плану	Наименование и обозначение	Этажность	секций	Количество					Площадь, м ²			Строительный объем, м ³		
				квартир					застройки	здания		застройки		
				1ком-я	2ком-я	3ком-я	4ком-я	5ком-я		всего	общая площ. кв.		общая площадь помещ. общ. назнач.	
1	Жилой дом с помещениями общественного пользования	10	3	137	67	3	-	-	207	1429,23	10095,27	1137,17	12210,85	51497,48
2	Подземная автостоянка на 84маш/места	2	-							106,6			2901,0	8993,1
										1535,83			15111,85	60490,58

Расчёт численности

№ домов	Количество жильцов					населения
	1ком	2ком	3ком	4ком	5ком	
1	206	168	9	-	-	383

Ведомость площадок

Поз.	Наименование	Ед.изм.	Площадь площадок фактическая на дом
A	Площадка для выбивания ковров, мебели и тд.	м ²	47,4
Б	Площадка для сушки белья	м ²	30
В	Площадка для игр детей	м ²	206,1
Г	Площадка для отдыха взрослых	м ²	29,5
Д	Площадка мусоросборников	м ²	-
E1	Гостевая автостоянка	место/м ²	150

Основные показатели по генплану

Поз.	Наименование	Ед. изм.	Кол-во
1	Площадь участка	м ²	6507
	в том числе:		
2	площадь застройки	м ²	1535,83
3	площадь а/б проездов, хоз. площадок	м ²	580,0
4	площадь отмстки	м ²	166,24
5	площадь тротуара	м ²	352,67
6	площадь озеленения	м ²	3872,26 (59,5%)

					355/14	Раздел 2
					Жилой дом с помещениями общественного назначения и подземной автостоянкой по адресу г. Курск, ул. Льва Толстого	
Изм.	Кол.	Лист	Идк.	Подпись	Дата	
ГИП		Дурач				Схема планировочной организации земельного участка
						Стадия Лист Листов
						п 2
Исполнил		Лащева				Схема расположения зданий и сооружений М 1:500
Исполнил		Озеров				



Дополнительные парковочные места по переулку Льва Толстого

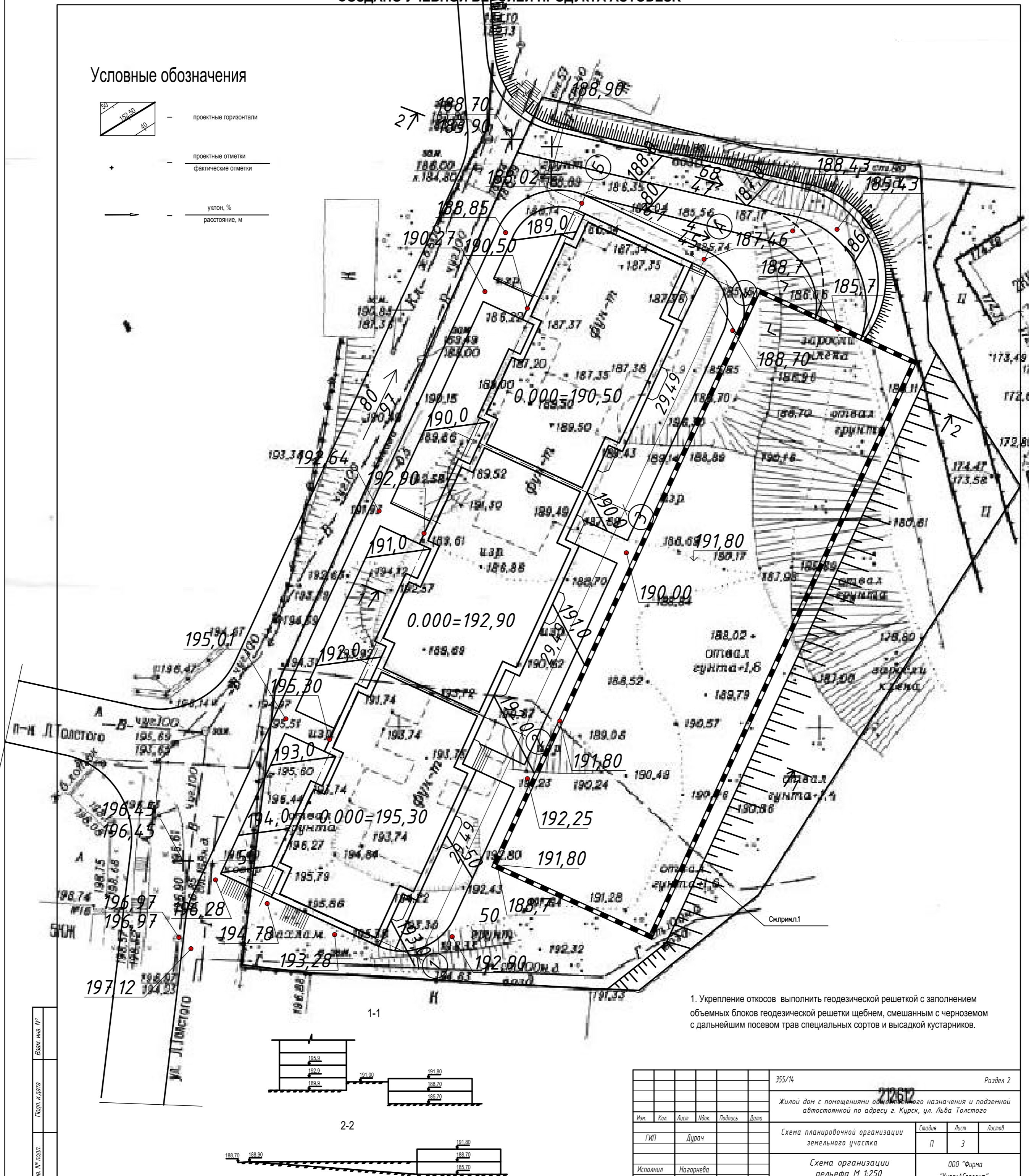
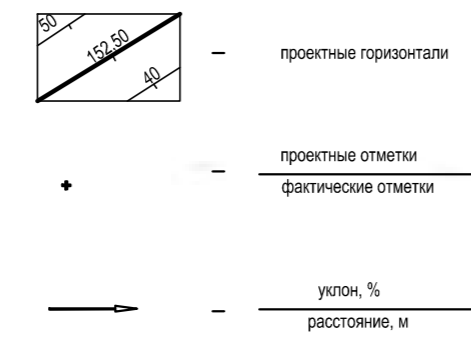
Техико-экономические показатели земельного участка

1. Коэффициент застройки - 23,6 %
2. Коэффициент использования территории - 2,322 (превышение предельно допустимых параметров)
3. Требуемое количество машино-мест - 132 (126 м/место для жилых домов, 6 м/мест для помещений общественного назначения) Фактическое количество количество машино-мест на участке - 94 (84 м/места в подземной автостоянке и 10 м/мест на гостевой парковке)
Дополнительные 42 машино-места на открытых парковках размещены за счёт уширения проезжей части переулка Льва Толстого и ул. Льва Толстого, которые непосредственно прилегают к территории участка с кадастровым номером 46:29:102325:21.
4. Обеспеченность машино-местами встроенных помещений общественного назначения - 100%
Количество работающих в помещениях общественного назначения - 42 человека.
5. Обеспеченность машино-местами жителей проектируемого жилого дома - 66,7%
Недостающее количество машино-мест 33,3% - за счёт использования дополнительных 42 машино-мест.
6. Требуемая площадь озеленения - 2343 м²
Площадь озеленения по проекту - 3872,26 м²
7. Объекты культурного наследия отсутствуют.
8. Зоны с особыми условиями использования территории отсутствуют.
9. Площадка мусоросборника общая с домом по ул. Перекальского - Тускарная.
10. Не предусматривается заезд на кровлю автостоянки каких либо машин, для чего над верхним уровнем автостоянки предусмотрено ограждение высотой 1.2м из силикатного кирпича толщиной 250мм по всему периметру наружных стен. В местах значительного превышения кровли автостоянки над существующим рельефом местности предусматривается установка поверх кирпичного ограждения высотой 1.8м ограждения из ударопрочного стекла (для предотвращения падения детей и взрослых).
Ограждение по всему периметру кровли автостоянки предотвращает случайный заезд на кровлю автомашин. Выход к дому с кровли автостоянки и выход с площадок, размещаемых на кровле автостоянки, осуществляется в месте расположения выхода из автостоянки, для чего в конструкции ограждения кровли автостоянки предусматривается проем шириной 1.5м. На кровле автостоянкой предусматривается устройство кровельного ковра с тщательным выполнением гидроизоляции и засыпка слоем грунта от 5см до 30см для устройства площадок для отдыха взрослых и игр для детей и газонов.

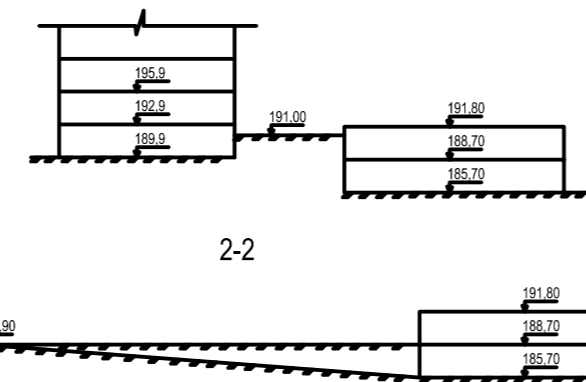
Условные обозначения:
— Граница участка

Взам. инв. №
Подп. и дата
Инв. № подл.

Условные обозначения

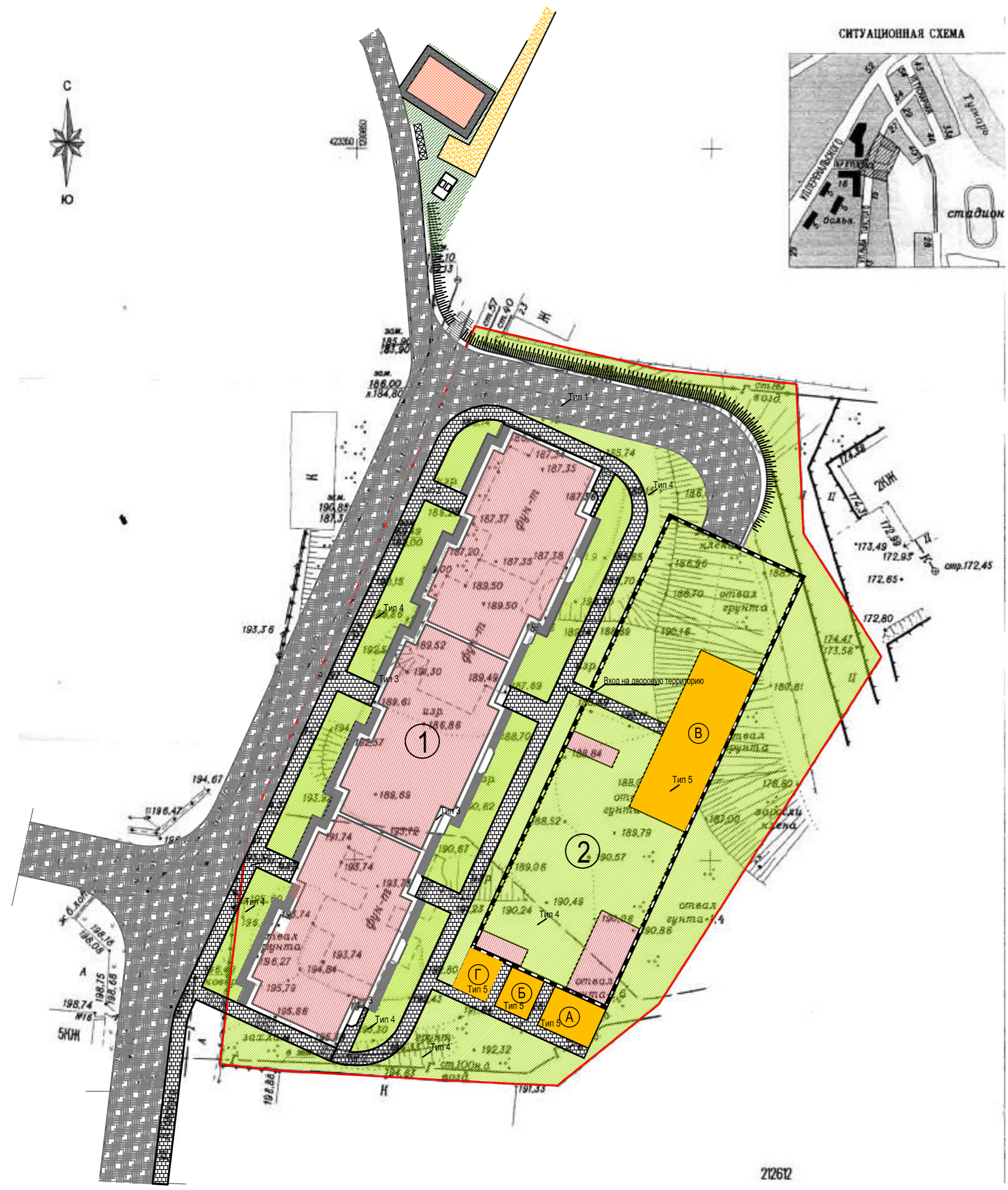


1. Укрепление откосов выполнить геодезической решеткой с заполнением объемных блоков геодезической решетки щебнем, смешанным с черноземом с дальнейшим посевом трав специальных сортов и высадкой кустарников.



Лист № подл.	Лист № изд.
Дата	Взам. инв. №

		355/14	Раздел 2	
		Жилой дом с помещениями общепитового назначения и подземной автостоянкой по адресу г. Курск, ул. Льва Толстого		
Изм.	Кол.	Лист	Изд.	Подпись
ГИП	Дурач	Схема планировочной организации земельного участка	Студия	Лист
Исполнил	Нагорьева	Схема организации рельефа М 1:250	П	3
			ООО "Фирма "КурскАСпроект"	



ВЕДОМОСТЬ ПРОЕЗДОВ, ДОРОГ, ТРОТУАРОВ, ДОРОЖЕК И ПЛОЩАДОК				
Поз.	Наименование	Тип	Площадь покрытия, м	Примечание
1	Асфальтовое покрытие проездов и стоянок	1	480,0	
2	Асфальтовое покрытие тротуаров с бордюром из бортового камня БР 100.20.8	2	239,5	
3	Отмостка	3	166,24	
4	Газон	4	3765,86	
5	Площадки с травяным утрамбованным грунтом	5	313,0	

Ивл. № подл. Подп. и дата. Взам. инв. №

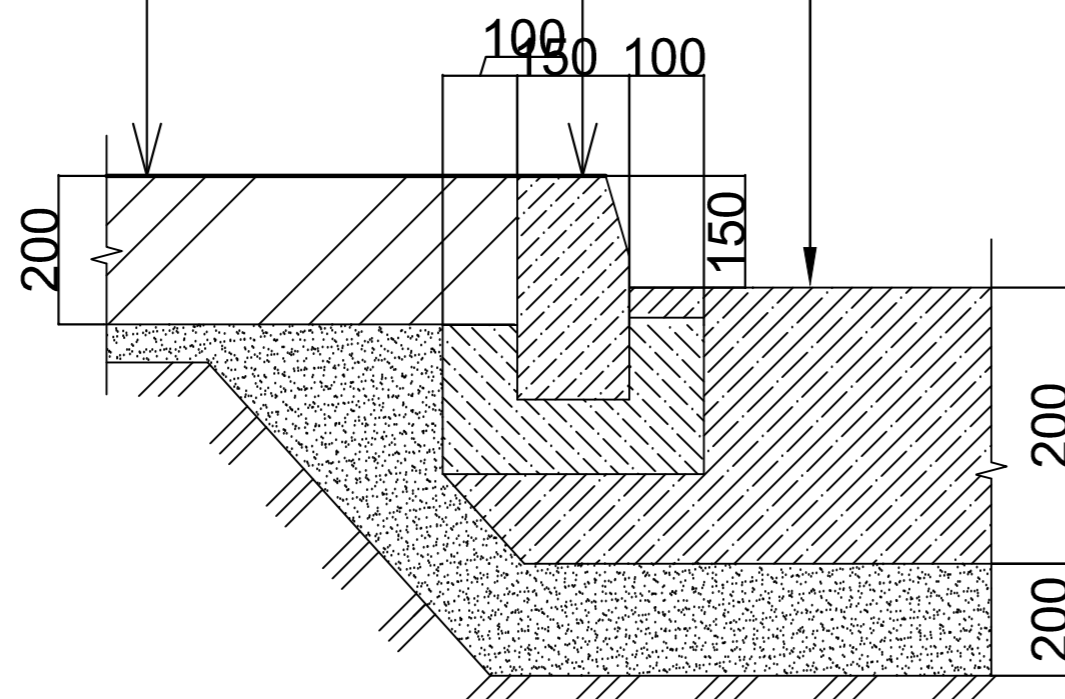
212612

						355/14	Раздел 2					
						Жилой дом с помещениями общественного назначения и подземной автостоянкой по адресу г. Курск, ул. Льва Толстого						
Изм.	Кол.	Лист	Издк.	Подпись	Дата	ГИП		Дурач	Схема планировочной организации земельного участка	Стадия	Лист	Листов
										П	4	
Исполнил						Нагорнева		Схема дорожных одежд М 1:500		ООО "Фирма "КурскАСпроект"		

Конструкция дорожных одежд

Тротуар, площадки

плодородный слой	-200
уплотненный грунт	
бортовой камень БР 100.30.15,	
ГОСТ 6665-91	
бетон В15, ГОСТ 26633-91	
песок ГОСТ 8736-93	
уплотненный грунт	

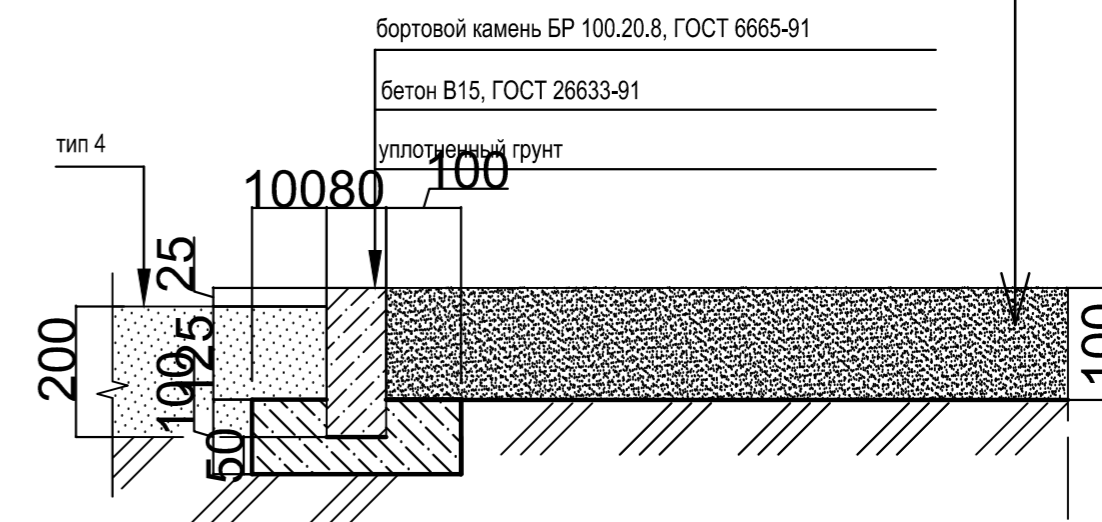


Проезд (тип 1)

бетон В22,5 F 100 8736-93 с устройством	
температурных швов через 50м	-200
песок ГОСТ 8736-93	-200
уплотненный грунт	

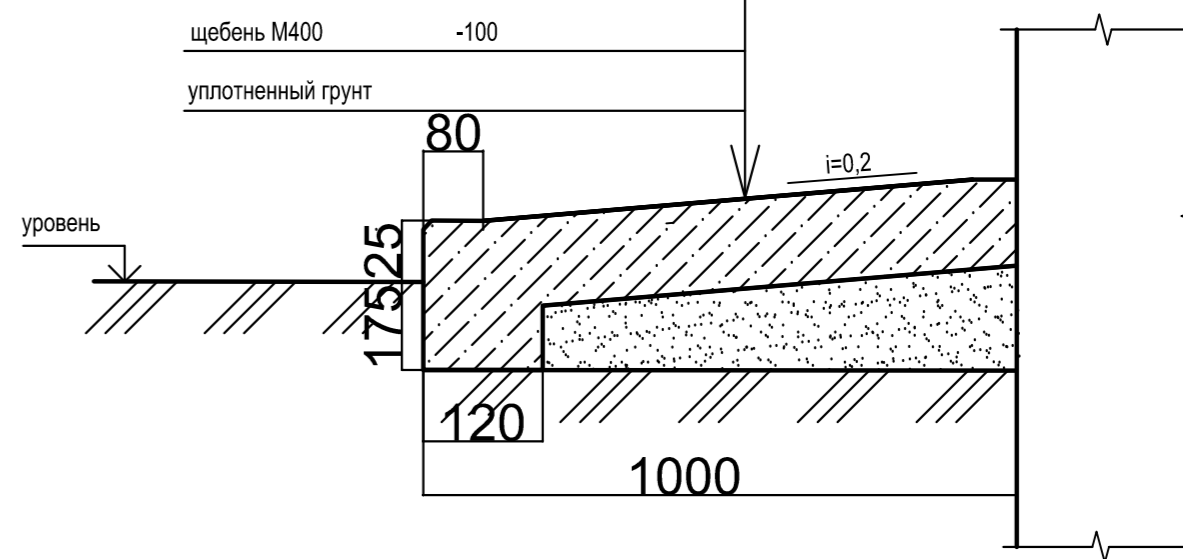
Площадки (тип 5)

песчано-грунтовая смесь (содержание песка-30%)	-100
уплотненный грунт	



Отмостка (тип 3)

бетон В22,5 F 100 8736-93 с устройством	
температурных швов через 50м	-100
щебень М400	-100
уплотненный грунт	

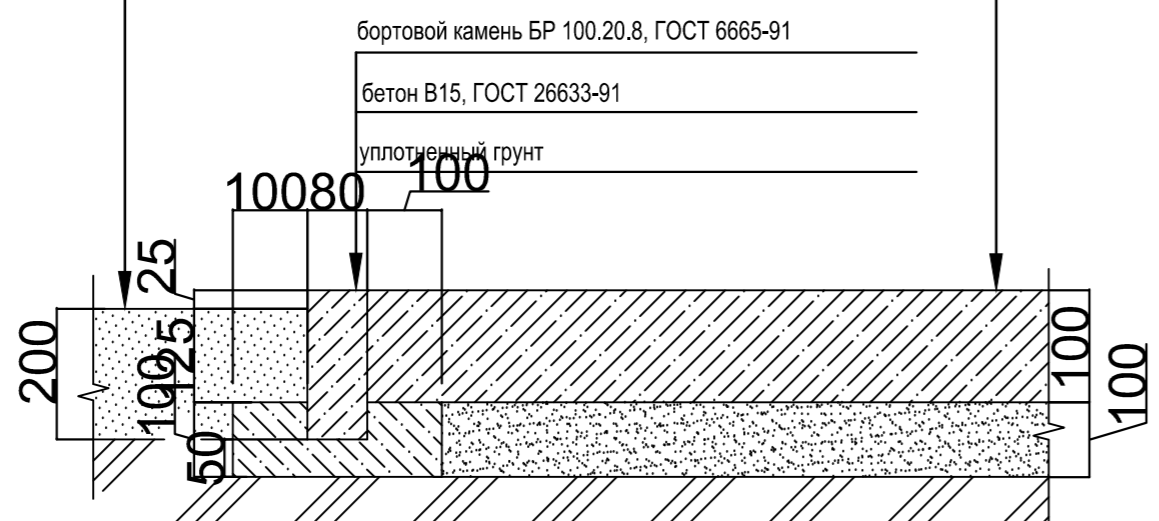


Газон (тип 4)

растительный грунт	-200
уплотненный грунт	

Тротуар (тип 2)

бетон В22,5 F 8736-93 с устройством	
температурных швов через 50м	-100
песок ГОСТ 8736-93	-100
уплотненный грунт	



						355/14	Раздел 2			
						Жилой дом с помещениями общественного назначения и подземной автостоянкой по адресу г. Курск, ул. Льва Толстого				
Изм.	Кол.уч.	Лист	№ док.	Подпись	Дата	Схема планировочной организации земельного участка	Стадия	Лист	Листов	
							П	5		
Разраб.	Нагорнева					Конструкция дорожных одежд	ООО "Фирма "Курск АС Проект" г. Курск			



- Условные обозначения**
- здания и сооружения
 - B — существующий водопровод
 - B1 — проектируемый водопровод
 - K — существующая хоз. фекальная канализация
 - K1 — проектируемая хоз. фекальная канализация
 - K2 — проектируемая дождевая канализация
 - Др — проектируемый дренажный трубопровод
 - K1н — проектируемая напорная хоз. фекальная канализация
 - W2 — проектируемый эл. кабель 0.4кВ.
 - W — проектируемый эл. кабель в трубе
 - W5 — проектируемая сеть освещения 0.4кВ.
 - Г2 — проектируемый газопровод среднего давления
 - Г1 — проектируемый газопровод низкого давления
 - — противопожарный гидрант проектируемый
 - + — ГРПШ

Изм. № подл. Подп. и дата. Взам. инв. №

						355/14	Раздел 2		
						Жилой дом с помещениями общественного назначения и подземной автостоянкой по адресу г. Курск, ул. Льва Толстого			
Изм.	Кол.	Лист	Изд.	Подпись	Дата				
ГИП		Дурач				Схема планировочной организации земельного участка			
						Стадия	Лист	Листов	
						П	6		
						Сводный план инженерных сетей М 1:500			
						ООО "Фирма "КурскАспроект"			
Исполнил	Лащева								