

Ведомость листов основного комплекта ПЗУ

Лист	Наименование	Примечание
1	Общие данные	
2	Ситуационный план. М 15000	
3	Схема расположения зданий и сооружений. М 1500	
4	Разбивочный план. М 1500	
5	План организации рельефа. М 1500	
6	План благоустройства. М 1500	
7	План озеленения. М 1500	
8	План земляных масс. М 1500	
9	Сводный план инженерных сетей. М 1500	

Ведомость ссылчных и прилагаемых документов комплекта

Обозначение	Наименование	Примечание
	Прилагаемые документы	

Проект разработан в соответствии с действующими нормами и правилами, включая требования взрывопожаробезопасности.

Главный инженер проекта: _____/Медведев А.В./

Ссылочные документы	
СП 42.13330.2016	Градостроительство. Планировка и застройка городских и сельских поселений.
СП 54.13330.2011	Здания жилые многоквартирные
СП 59.13330.2012	Доступность зданий и сооружений для маломобильных групп населения
№ 123-ФЗ	Технический регламент о требованиях пожарной безопасности
СП 4.13130.2013	Системы противопожарной защиты. Ограничение распространения пожара на объектах защиты. Требования к объемно-планировочным и конструктивным решениям
	Постановления Администрации Ярославской области № 134-п от 11.12.2015г. Приложения к постановлению мэрии от 09.03.2017 № 347, № 348.

Общие указания:

Раздел "Схема планировочной организации земельного участка" многоквартирного жилого дома разработан на основании и в соответствии со следующими исходными данными:
 -Градостроительных планов земельных участков;
 -Задания на проектирование, утвержденное заказчиком;
 -Технических условий городских служб на присоединение к источникам энергоснабжения, инженерным сетям и коммуникациям;
 -Инженерно-геодезических изысканий, топографической съемки, выполненных ООО "Изыскатель" г. Ярославль.

Земельный участок площадью 0,4668га под проектирование и строительство многоквартирного жилого дома с инженерными коммуникациями расположен по адресу: г. Ярославль, Фрунзенский район, ул. Лебедевская, д.8, д.10, ул. Лескова, д.9, д.9а. Система высот Балтийская. Система координат местная.

01/2018-ПЗУ					
Многоквартирный жилой дом с инженерными коммуникациями, г. Ярославль, Фрунзенский район, ул. Лебедевская, д.8, д.10, ул. Лескова, д.9, д.9а					
Изм.	Кал. ч.	Лист	№ док.	Подп.	Дата



Жилой дом	Стадия	Лист	Листов
	П	1	9

Общие данные	ИП Медведев А.В.
--------------	------------------

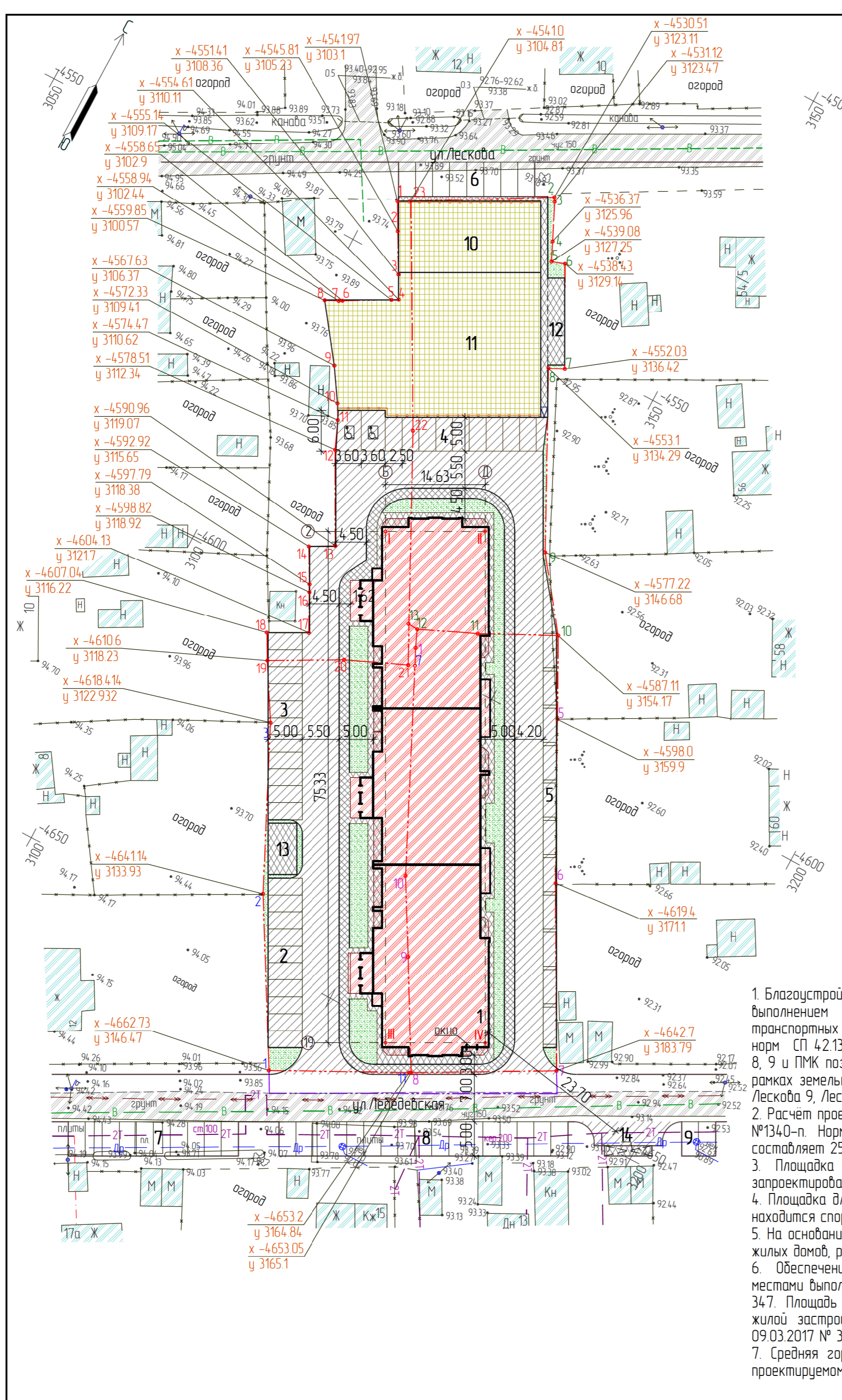
Лист № 001
Лист № 002
Лист № 003
Лист № 004
Лист № 005
Лист № 006
Лист № 007
Лист № 008
Лист № 009
Лист № 010
Лист № 011
Лист № 012
Лист № 013
Лист № 014
Лист № 015
Лист № 016
Лист № 017
Лист № 018
Лист № 019
Лист № 020
Лист № 021
Лист № 022
Лист № 023
Лист № 024
Лист № 025
Лист № 026
Лист № 027
Лист № 028
Лист № 029
Лист № 030
Лист № 031
Лист № 032
Лист № 033
Лист № 034
Лист № 035
Лист № 036
Лист № 037
Лист № 038
Лист № 039
Лист № 040
Лист № 041
Лист № 042
Лист № 043
Лист № 044
Лист № 045
Лист № 046
Лист № 047
Лист № 048
Лист № 049
Лист № 050
Лист № 051
Лист № 052
Лист № 053
Лист № 054
Лист № 055
Лист № 056
Лист № 057
Лист № 058
Лист № 059
Лист № 060
Лист № 061
Лист № 062
Лист № 063
Лист № 064
Лист № 065
Лист № 066
Лист № 067
Лист № 068
Лист № 069
Лист № 070
Лист № 071
Лист № 072
Лист № 073
Лист № 074
Лист № 075
Лист № 076
Лист № 077
Лист № 078
Лист № 079
Лист № 080
Лист № 081
Лист № 082
Лист № 083
Лист № 084
Лист № 085
Лист № 086
Лист № 087
Лист № 088
Лист № 089
Лист № 090
Лист № 091
Лист № 092
Лист № 093
Лист № 094
Лист № 095
Лист № 096
Лист № 097
Лист № 098
Лист № 099
Лист № 100

Ситуационный план.



Условные обозначения
 - Многоквартирный жилой дом
 - Территория земельного участка

					01/2018-ПЗУ			
					Многоквартирный жилой дом с инженерными коммуникациями, г. Ярославль, Фрунзенский район, ул. Лебедевская, д.8, д.10, ул. Лескова, д.9, д.9а			
Изм.	Кол. ч.	Лист	№ док.	Подп.	Дата	Этажи	Лист	Листов
						П	2	
ГИП	Медведев А.В.	Медведев				Жилой дом		
Проектир	Лескова А.В.	Лескова				Ситуационный план.		
И. контр.	Медведев А.В.	Медведев				ИП Медведев А.В.		



Технико-экономические показатели по генплану

Номер п/п	Наименование	Площадь, м²
1	Площадь участка благоустройства под проектируемый жилой дом (поз 1)	4 668,0
2	Площадь застройки	1 309,13
3	Площадь асфальтовых покрытий проездов	1 569,0
4	Площадь асфальтовых покрытий тротуаров, площадок, дорожек, отмостки	670,0
5	Площадь резинового покрытия площадок	833,0
6	Площадь озеленения	286,87

- Условные обозначения:**
- Граница земельного участка
 - Проектируемый жилой дом
 - Существующие здания
 - Проектируемый проезд
 - Проектируемые тротуар, дорожки, отмостка, площадки
 - Проектируемый газон
 - Резиновое покрытие площадок
 - Существующие проезды, тротуар
 - Пандус
 - Обозначение стоянки автомобиля инвалида на кресле-коляске
 - Ограждение площадок

Примечание:

1. Благоустройство и горизонтальная планировка выполнены в границах участка с выполнением необходимых элементов благоустройства и обеспечена схема транспортных коммуникаций с позиции противопожарных требований, согласно норм СП 4.2.133.30.2016. За границами участка размещены автопарковки поз 6, 7, 8, 9 и ПМК поз 14 на основании проекта "Концепция использования территории в рамках земельных участков с адресами домов ул. Лебедевская 8, Лебедевская 10, Лескова 9, Лескова 9а".
2. Расчет проектного числа жителей выполнен на основании постановления мэрии №1340-п. Норма площади жилого дома и квартиры в расчете на 1 человека составляет 25,0 м².
3. Площадка для сушки белья не предусмотрена, т.к. каждая квартира запроектирована с лоджией.
4. Площадка для занятий физкультурой уменьшена на 4%. На расстоянии 287,0 м находится спортивное ядро школы № 21.
5. На основании СанПин 2.2.1/2.1.1200-03 п.7.1.12 п.11 "Для гостевых автомоек жилых домов, разрывы не устанавливаются".
6. Обеспечение территорий проектируемой жилой застройки парковочными местами выполнено согласно Приложению к постановлению мэрии от 09.03.2017 № 34.7. Площадь детской и спортивной площадок на территории проектируемой жилой застройки выполнено согласно Приложению к постановлению мэрии от 09.03.2017 № 34.8.
7. Средняя горизонтальная освещенность проезжей части подъездного пути к проектируемому жилому дому составляет 5 Лк.

Экспликация зданий и сооружений

Номер по плану	Наименование	Примечание
1	Многоквартирный жилой дом	Инд. проект
2	Гостевая автомойка на 10 машино-мест	временная парковка
3	Гостевая автомойка на 11 машино-мест	временная парковка
4	Гостевая автомойка на 11 машино-мест (2 машино-места для парковки специальных транспортных средств инвалидов)	временная парковка
5	Гостевая автомойка на 11 машино-мест	временная парковка
6	Гостевая автомойка на 8 машино-мест	временная парковка
7	Гостевая автомойка на 10 машино-мест	временная парковка
8	Гостевая автомойка на 17 машино-мест	временная парковка
9	Гостевая автомойка на 2 машино-места	временная парковка
10	Детская игровая площадка	
11	Площадка для занятий физкультурой	
12	Площадка хозяйственная (для чистки вещей)	с мет. ограждением, Н=1,5м
13	Площадка отдыха взрослого населения	
14	Площадки для мусороконтейнеров	с мет. ограждением и навесом

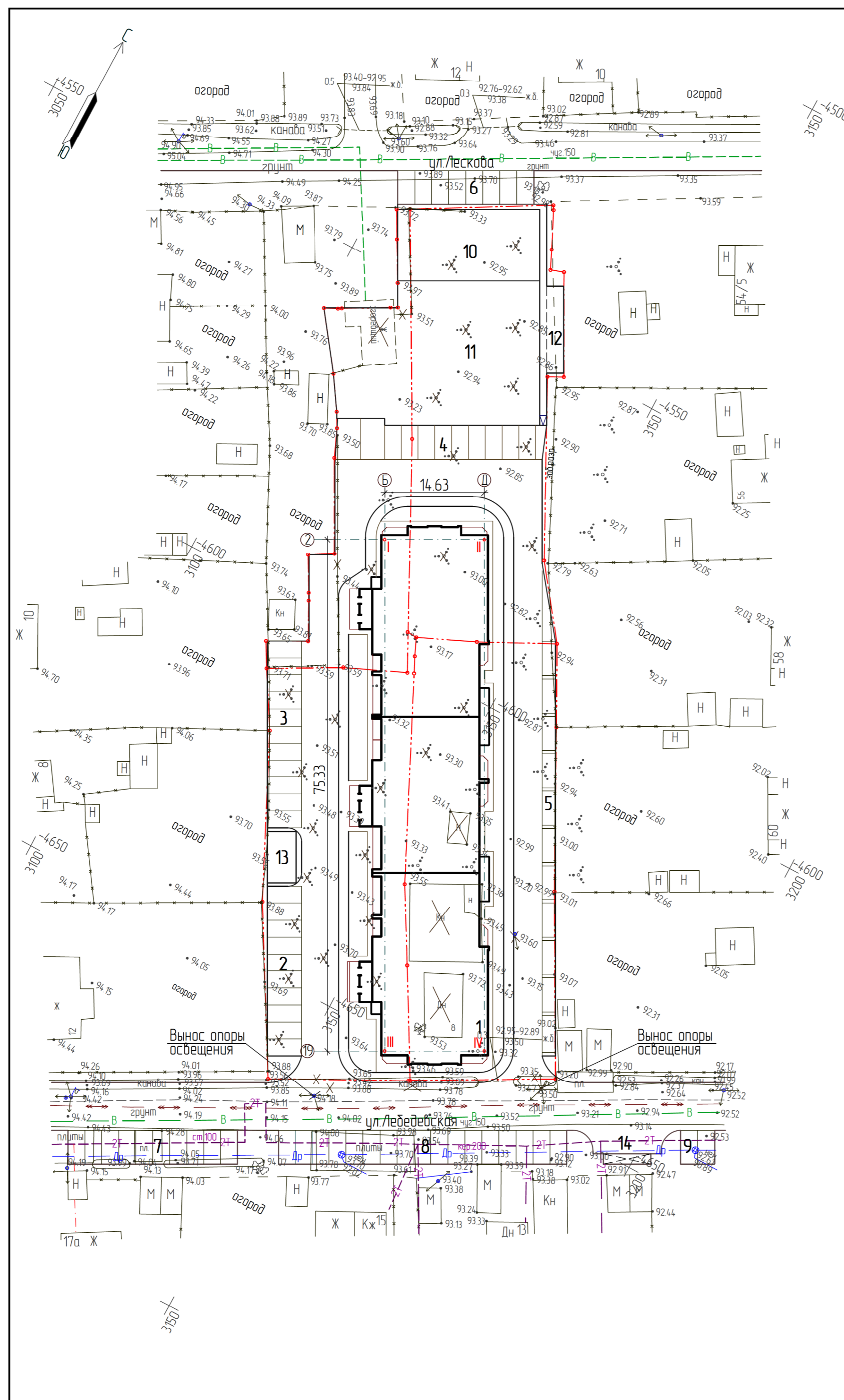
Технико-экономические показатели по жилому дому

№ п/п	Наименование	Этажность /этаж./	Кол-во секций /квартир/	Площадь /м2/ Общая площадь квартир	Площадь застройки	Строительный объем общ./м3/	Расчетное кол-во жителей	
1	Жилой дом	10	3	150	7 937,1	1 309,13	44 248,59	318

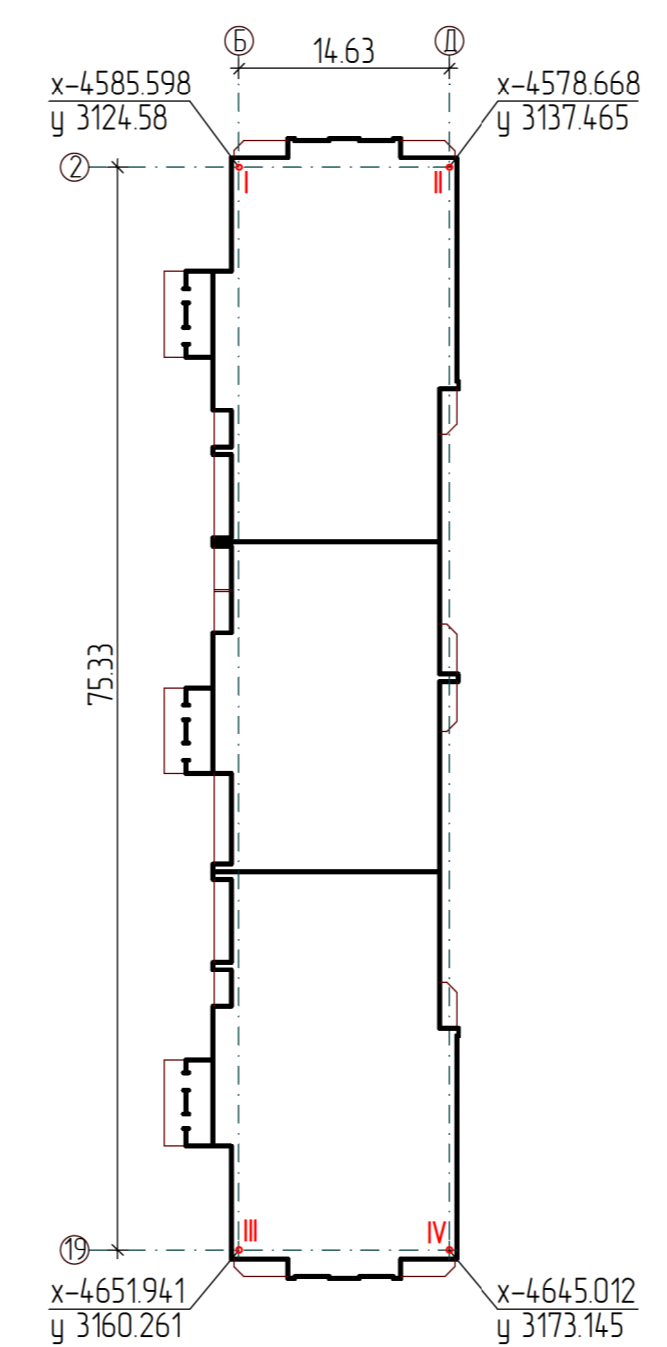
Расчет баланса территории

№ п/п	Наименование	Норматив (Постановление № 1340-п, СП 4.2.133.30.2016) кв. измерения	Постановление № 1340-п,	По проекту
1	Расчетное количество жителей	человек	318	
2	Площадки для игр детей дошкольного и младшего возраста	0,7м²/чел.	222,6	223,0
3	Площадка для занятий физкультурой	2,0м²/чел.	636,0	610,0
4	Площадки отдыха взрослого населения	0,1м²/чел.	31,8	32,0
5	Площадка для чистки вещей	0,1м²/чел.	31,8	32,0
6	Хозяйственная площадка для мусороконтейнеров и КГО	0,03м²/чел.	9,5	10,0
7	Озеленение	0,9м²/чел.	286,2	286,87
8	Автомойки	25% от расч. к-ва авт. (250шт./1000жителей)	20м.м./80м.м.	на террит.-43м.м за террит.-37м.м.

						01/2018-ПЗУ				
						Многоквартирный жилой дом с инженерными коммуникациями, г. Ярославль, Фрунзенский район, ул. Лебедевская, д.8, д.10, ул. Лескова, д.9, д.9а				
Изм.	Кол.чл.	Лист	№ док.	Подп.	Дата			Этадия	Лист	Листов
						Жилой дом		П	3	
Гип	Медведев А.В.	Медведев				Схема расположения зданий и сооружений: М1500		ИП Медведев А.В.		
Проектир.	Лескова А.В.	Лескова								
Н. контр.	Медведев А.В.	Медведев								



Координаты привязки жилого дома



Экспликация зданий и сооружений

Номер по плану	Наименование	Примечание
1	Многоквартирный жилой дом	Инд. проект
2	Гостевая отмосточка на 10 машино-мест	временная парковка
3	Гостевая отмосточка на 11 машино-мест	временная парковка
4	Гостевая отмосточка на 11 машино-мест (2 машино-места для парковки специальных транспортных средств инвалидов)	временная парковка
5	Гостевая отмосточка на 11 машино-мест	временная парковка
6	Гостевая отмосточка на 8 машино-мест	временная парковка
7	Гостевая отмосточка на 10 машино-мест	временная парковка
8	Гостевая отмосточка на 17 машино-мест	временная парковка
9	Гостевая отмосточка на 2 машино-места	временная парковка
10	Детская игровая площадка	
11	Площадка для занятий физкультурой	
12	Площадка хозяйственная (для чистки вещей)	с мет. ограждением, Н=1.5м
13	Площадка отдыха взрослого населения	
14	Площадка для мусорокалтейнеров	с мет. ограждением и навесом

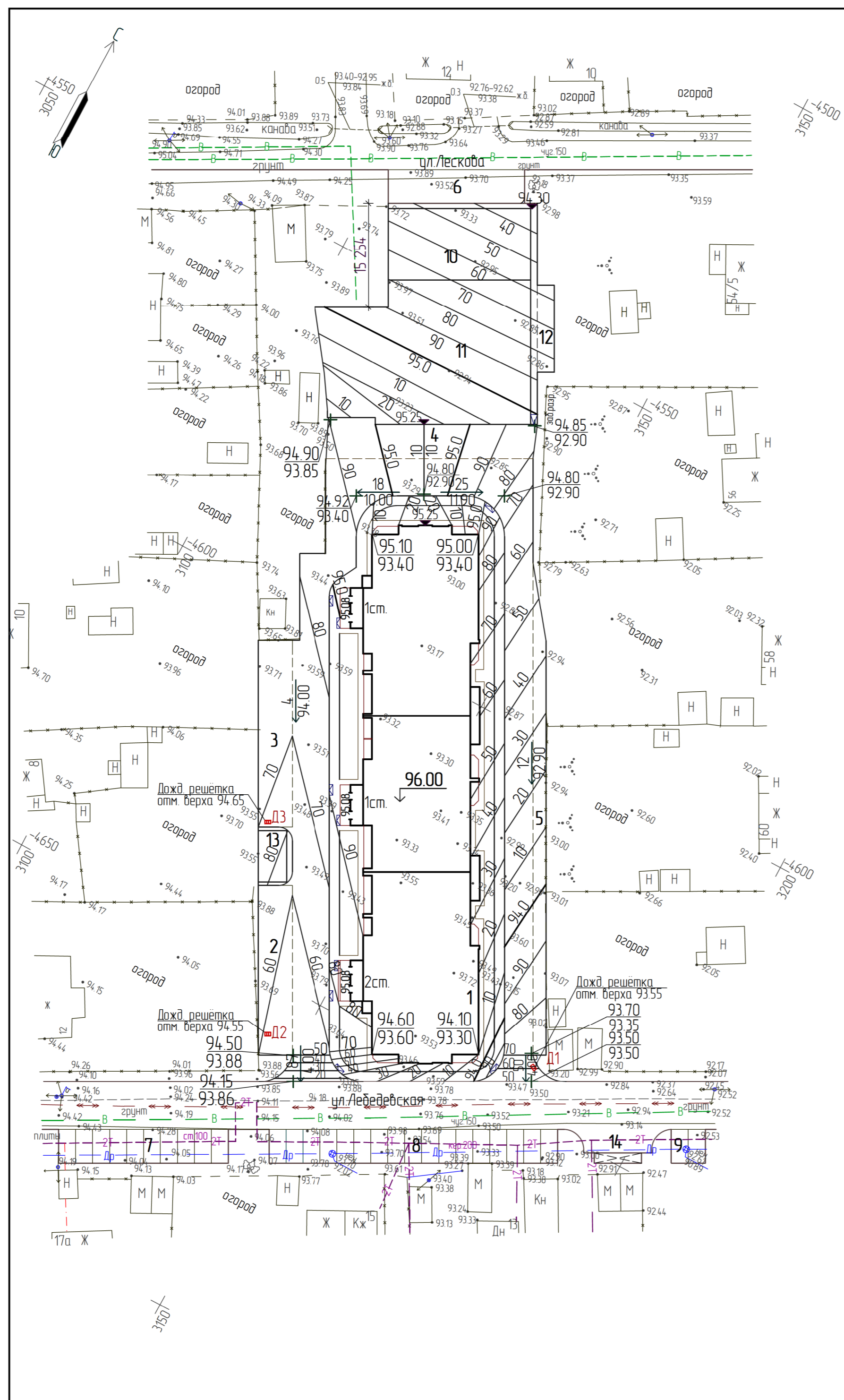
Технико-экономические показатели по жилому дому

№ п/п	Наименование	Этажность /этаж/	Кол-во секций /квартир/	Площадь /м2/ Общая площадь квартир	Площадь застройки	Строительный объем общий /м3/	Расчетное кол-во жителей	
1	Жилой дом	10	3	150	7 937.1	1 309.13	44 248.59	318

Условные обозначения:

- Граница земельного участка
- 1 - Проектируемый жилой дом
- x - Существующие здания
- x - Демонтаж зданий и сооружений
- ⊠ - Пандус
- ⊗ - Снос кустарника

01/2018-ПЗУ					
Многоквартирный жилой дом с инженерными коммуникациями, г. Ярославль, Фрунзенский район, ул. Лебедевская, д.8, д.10, ул. Лескова, д.9, д.9а					
Изм.	Кал. чл.	Лист	№ док.	Подп.	Дата
Жилой дом			Этадия	Лист	Листов
Жилой дом			П	4	
Гип	Медведев А.В.	Медведев			
Проектант	Лысаконь А.В.	Лысаконь			
Н. контр.	Медведев А.В.	Медведев			
Разбивочный план. М1:500			ИП Медведев А.В.		



Экспликация зданий и сооружений

Номер на плане	Наименование	Примечание
1	Многоквартирный жилой дом	Инд. проект
2	Гостевая отмосточка на 10 машино-мест	временная парковка
3	Гостевая отмосточка на 11 машино-мест	временная парковка
4	Гостевая отмосточка на 11 машино-мест (2 машино-места для парковки специальных транспортных средств инвалидов)	временная парковка
5	Гостевая отмосточка на 11 машино-мест	временная парковка
6	Гостевая отмосточка на 8 машино-мест	временная парковка
7	Гостевая отмосточка на 10 машино-мест	временная парковка
8	Гостевая отмосточка на 17 машино-мест	временная парковка
9	Гостевая отмосточка на 2 машино-места	временная парковка
10	Детская игровая площадка	
11	Площадка для занятий физкультурой	
12	Площадка хозяйственная (для чистки вещей)	с мет. ограждением, Н=15м
13	Площадка отдыха взрослого населения	
14	Площадка для мусороконтейнеров	с мет. ограждением и навесом

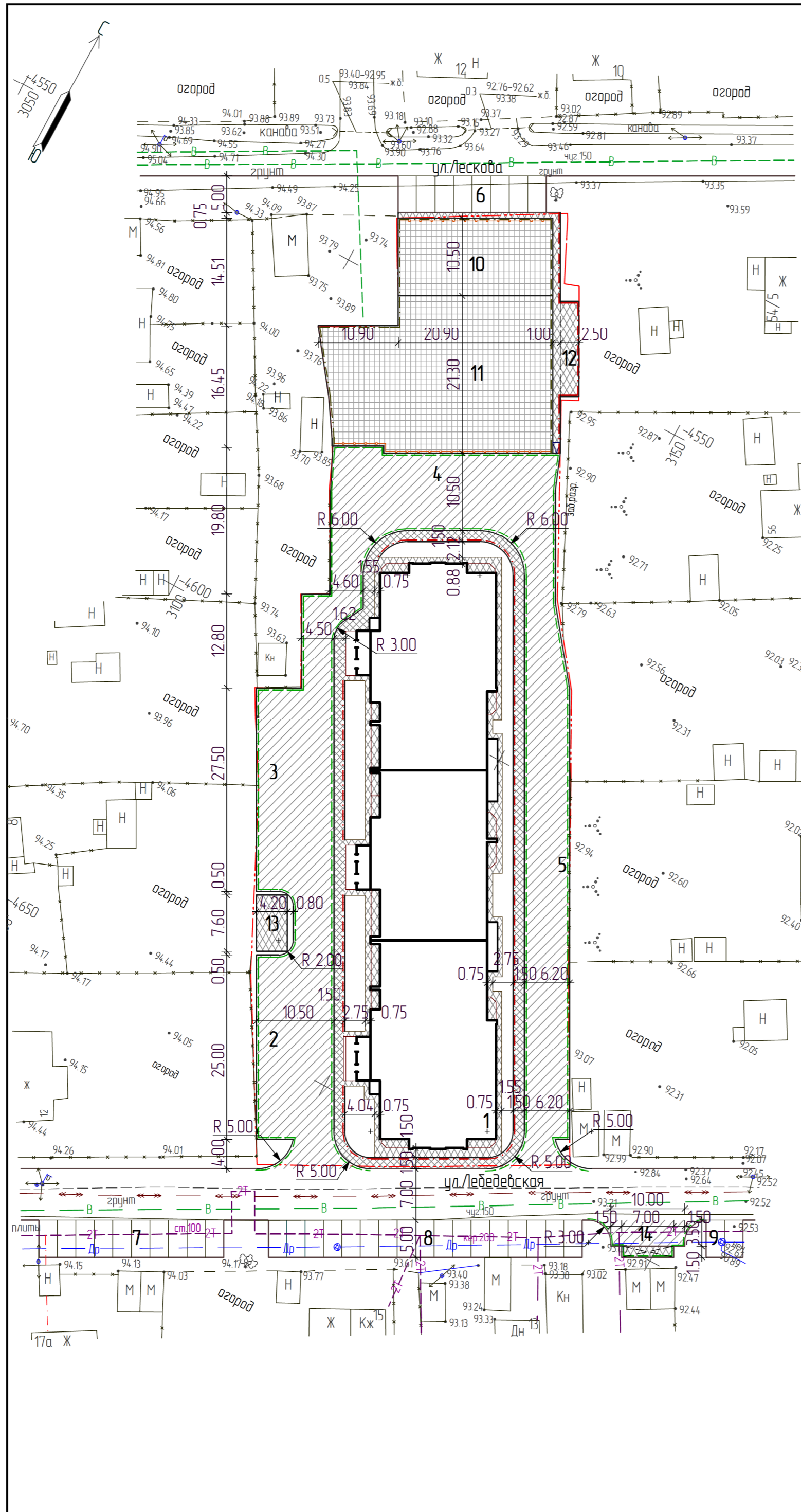
Условные обозначения:

- 100.75 — проектная отметка планировки
- 100.00 — фактическая отметка рельефа
- 50 — проектные горизонталы
- 4 — Проектный уклон в промилле
- ← — Направление уклона
- 37.60 — Расстояние в метрах

Примечание:

- 1 Система высот Балтийская. Система координат местная.
- 2 План организации рельефа выполнен на топографической съемке, выполненной ООО "Изыскатель".

01/2018-ПЗУ					
Многоквартирный жилой дом с инженерными коммуникациями, г. Ярославль, Фрунзенский район, ул. Лебедевская, д.8, д.10, ул. Лескова, д.9, д.9а					
Изм.	Кал. чл.	Лист	№ док.	Подп.	Дата
Жилой дом			Этадия	Лист	Листов
			П	5	
ГИП	Медведев А.В.	Медведев			
Проектиров.	Лысаконь А.В.	Лысаконь			
Н. контр.	Медведев А.В.	Медведев			
План организации рельефа М1500			ИП Медведев А.В.		



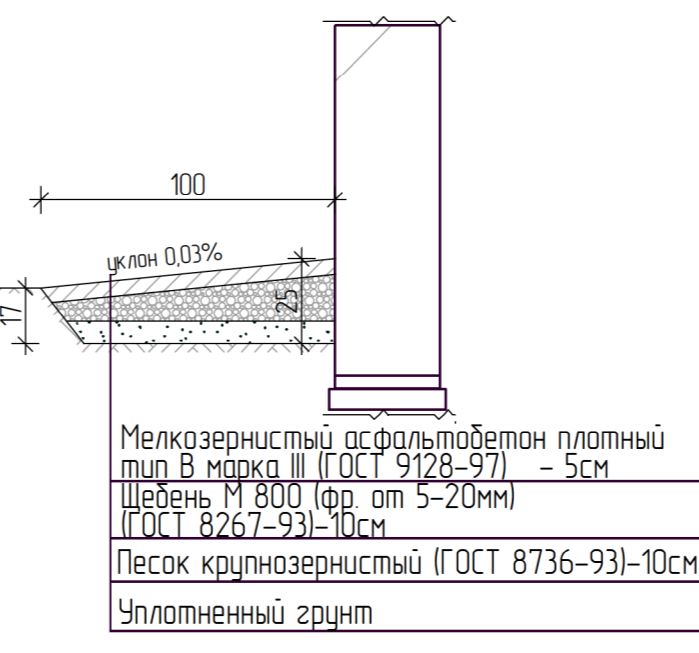
Ведомость объемов работ по благоустройству				Экспликация зданий и сооружений		
Условное обознач.	Наименование работ	Ед. изм.	Кол-во	Номер на плане	Наименование	Примечание
	Устройство асфальтового покрытия проезда	м2	1569,0	1	Многоквартирный жилой дом	Инд. проект временная парковка
	Устройство асфальтового покрытия отмостки, тротуара, площадок	м2	670,0	2	Гостевая отмосточка на 10 машино-мест	временная парковка
	Устройство покрытия площадок из резиновой плитки /350x350x30/	м2	833,0	3	Гостевая отмосточка на 11 машино-мест	временная парковка
	Укладка резиновых бордюрных элементов по периметру площадок	м	95,0	4	Гостевая отмосточка на 11 машино-мест (2 машино-места для парковки специальных автотранспортных средств инвалидов)	временная парковка
	Укладка бордюрного уличного камня Б-1 /1000x150x300/ - 000 "Сиян"/	м	480,0	5	Гостевая отмосточка на 11 машино-мест	временная парковка
	Укладка бордюрного тротуарного камня Б-5 /500x80x200/ - 000 "Сиян"/	м	210,0	6	Гостевая отмосточка на 8 машино-мест	временная парковка
	Устройство газонного ограждения площадок (L=160м, Н=10м)	м/шт.	496/31	7	Гостевая отмосточка на 10 машино-мест	временная парковка
				8	Гостевая отмосточка на 17 машино-мест	временная парковка
				9	Гостевая отмосточка на 2 машино-места	временная парковка
				10	Детская игровая площадка	
				11	Площадка для занятий физкультурой	
				12	Площадка хозяйственная (для чистки вещей)	с мет. ограждением, Н=15м
				13	Площадка отдыха взрослого населения	
				14	Площадка для мусороконтейнеров	с мет. ограждением и навесом

Асфальтовое покрытие тротуара, площадок, дорожек

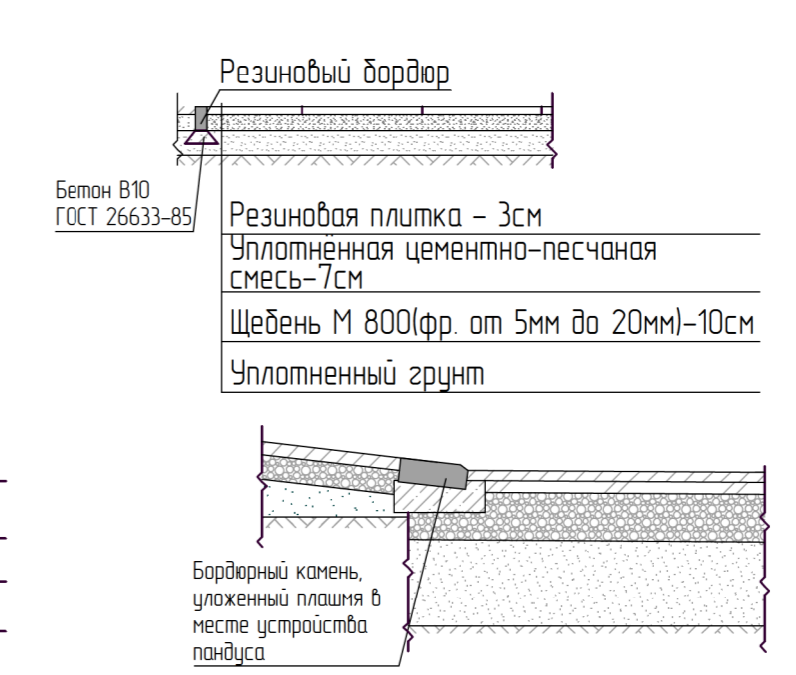


Конструкции покрытий М150

Асфальтовое покрытие отмостки



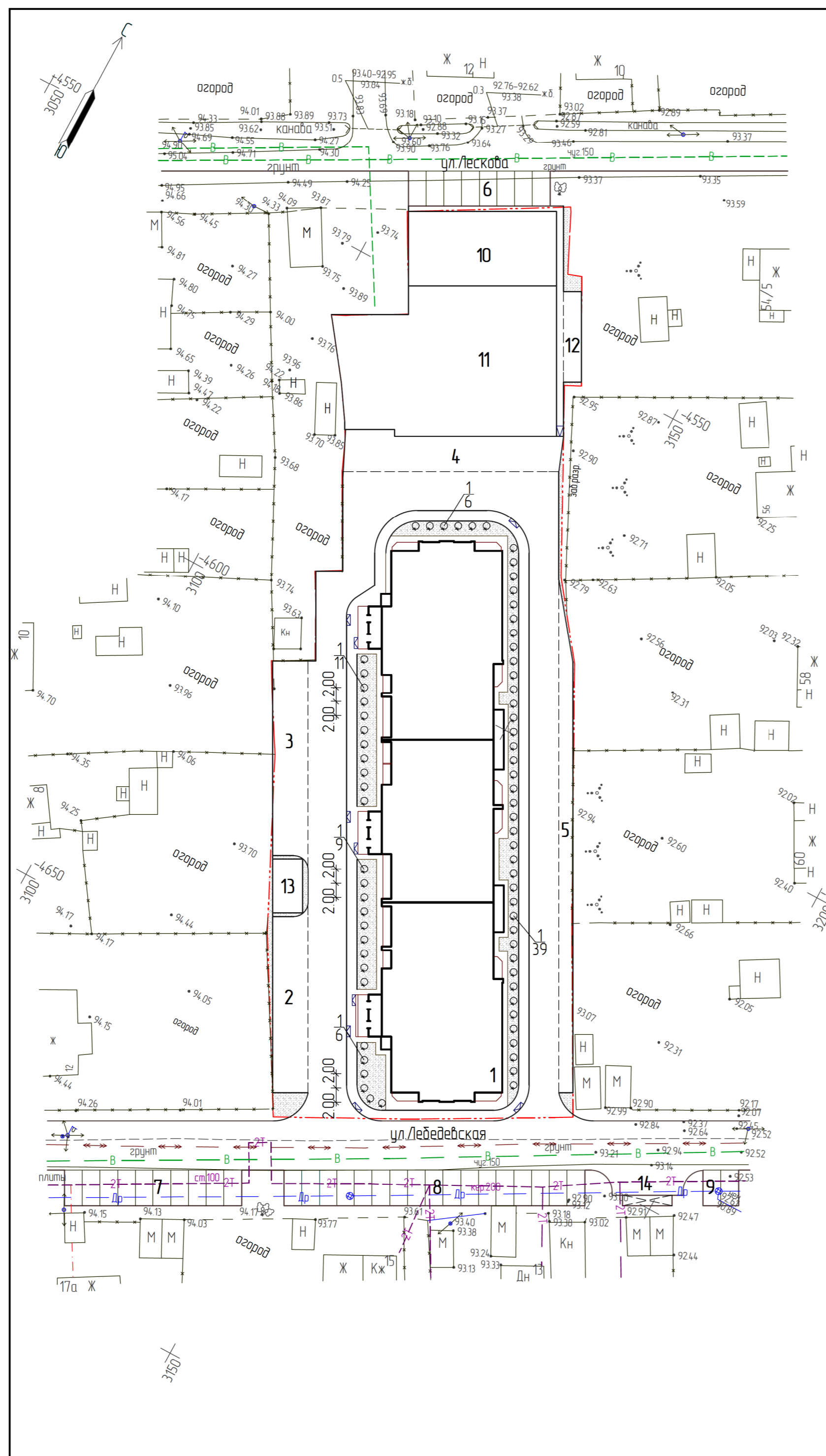
Покрытие площадок из резиновых плиток



Примечание:

1. Благоустройство территории проектируемого жилого дома заключается в устройстве асфальтобетонного покрытия проезда, тротуара, отмостки, площадок, в укладке резиновой плитки на игровой, физкультурной площадках, в укладке бордюрных камней, металлического ограждения игровой и физкультурной площадок.
2. Площадка для мусороконтейнеров выполнена в одном уровне с проезжей частью. Покрытие площадки асфальтобетонное, с бордюрным камнем. Площадка имеет отсек для 3-х контейнеров под бытовые отходы и отсек для крупногабаритных отходов. Конструкция контейнерной площадки представляет собой металлическое ограждение с навесом.
3. Объем песка на засыпку прокладываемых сетей (канализации) учтен в соответствующем комплекте.

						01/2018-ПЗУ		
						Многоквартирный жилой дом с инженерными коммуникациями, г. Ярославль, Фрунзенский район, ул. Лебедевская, д.8, д.10, ул. Лескова, д.9, д.9а		
Изм.	Кол. чл.	Лист	№ док.	Подп.	Дата			
						Жилой дом		
Гип	Медведев А.В.	Медведев				Этадия	Лист	Листов
Проектир	Лысаконь А.В.	Лысаконь				П	6	
Н. контр.	Медведев А.В.	Медведев				План благоустройства М1500		
						ИП Медведев А.В.		



Примечание:
 1. До начала строительства растительный грунт в объеме 64,0 м³ снимается, складывается и в дальнейшем используется для озеленения:
 - для подсыпки на газоны слоем 0,20 м;
 - и подсыпки 50% растительной земли в каждое посадочное место при посадке кустарников.
 2. Газон засеять многолетними травами, из расчета 2кг на 100м², на данный объект необходима 6,0кг семян.

Условные обозначения:
 3 - номер позиции по таблице
 5 - количество, шт.

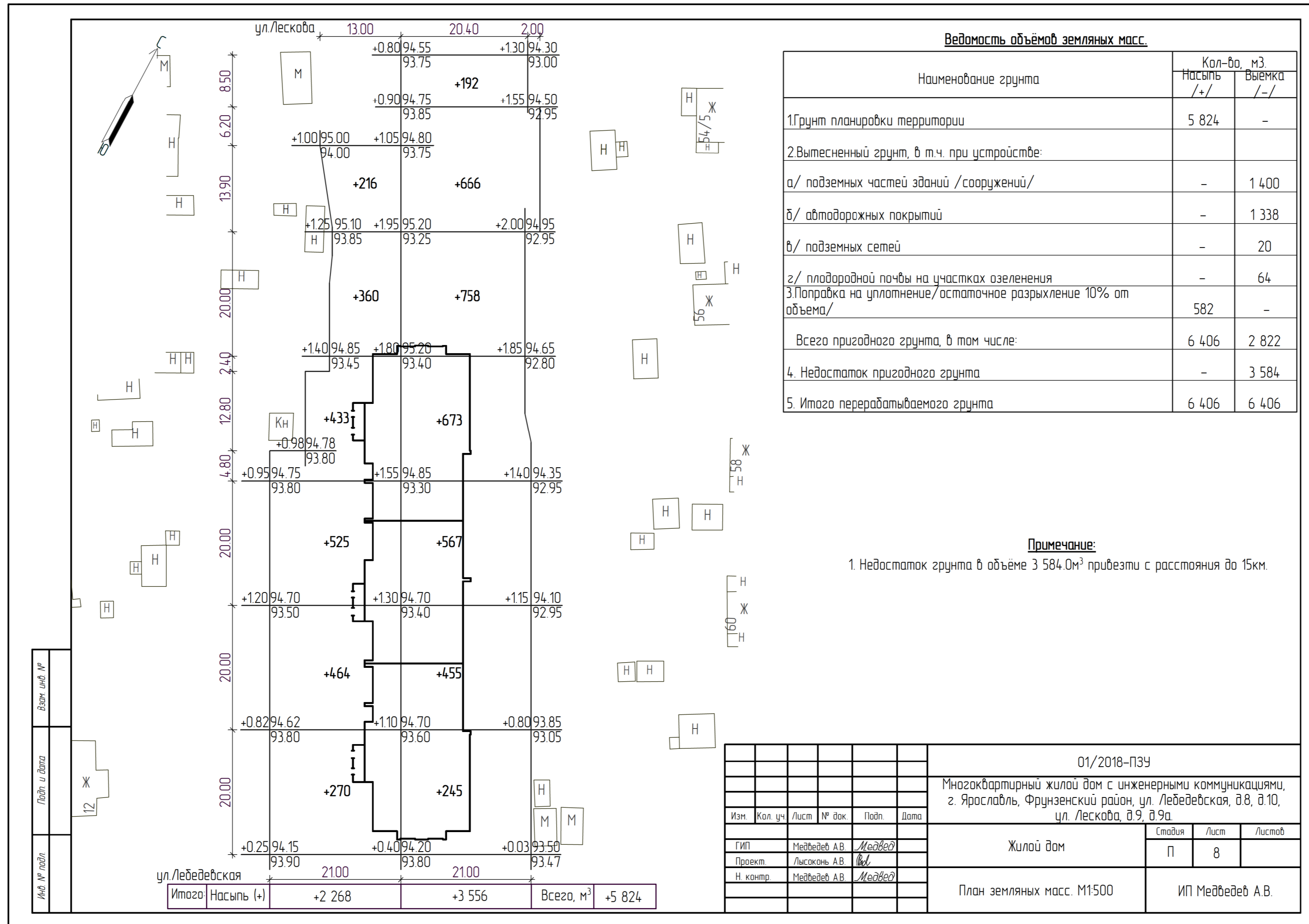
Экспликация зданий и сооружений		
Номер на плане	Наименование	Примечание
1	Многоквартирный жилой дом	Инд. проект
2	Гостевая отмосточка на 10 машино-мест	временная парковка
3	Гостевая отмосточка на 11 машино-мест	временная парковка
4	Гостевая отмосточка на 11 машино-мест (2 машино-места для парковки специальных автотранспортных средств инвалидов)	временная парковка
5	Гостевая отмосточка на 11 машино-мест	временная парковка
6	Гостевая отмосточка на 8 машино-мест	временная парковка
7	Гостевая отмосточка на 10 машино-мест	временная парковка
8	Гостевая отмосточка на 17 машино-мест	временная парковка
9	Гостевая отмосточка на 2 машино-места	временная парковка
10	Детская игровая площадка	
11	Площадка для занятий физкультурой	
12	Площадка хозяйственная (для чистки вещей)	с мет. ограждением, Н=1,5м
13	Площадка отдыха взрослого населения	
14	Площадка для мусорожестейерной	с мет. ограждением и навесом

Ведомость объемов работ по озеленению			
Условное обознач.	Наименование работ	Ед. изм.	Кол-во
○ ○	Посадка кустарников	шт.	71
■	Устройство газона обыкновенного	м ²	287,0

Ведомость элементов озеленения				
Поз.	Наименование породы или вида насаждения	Возраст / лет /	Кол-во	Примечание
1	Спирея Фритша (возможно разные виды)	-	71	высота 1,00-1,20м

Ведомость расхода растительной земли			
№ п/п	Наименование	ед. изм.	Кол-во
1	Подсыпка 50% растительной земли в каждое посадочное место при посадке кустарников (кустарников-0,1м ²)	м ³	7,0
2	Подсыпка на газоны слоем 0,2м	м ³	57,0
Итого:		м ³	64,0

01/2018-ПЗУ					
Многоквартирный жилой дом с инженерными коммуникациями, г. Ярославль, Фрунзенский район, ул. Лебедевская, д.8, д.10, ул. Лескова, д.9, д.9а					
Изм.	Кол. чл.	Лист	№ док.	Подп.	Дата
Тип	Медведев А.В.	Медведев			
Проектиров.	Лысаконь А.В.	Лысаконь			
Н. контр.	Медведев А.В.	Медведев			
Жилой дом				Страниц	Лист
				П	7
План озеленения М1:500				ИП Медведев А.В.	



Ведомость объемов земляных масс.

Наименование грунта	Кол-во, м3	
	Насыпь /+/	Выемка /-/
1. Грунт планировки территории	5 824	-
2. Вытесненный грунт, в т.ч. при устройстве:		
а/ подземных частей зданий /сооружений/	-	1 400
б/ автомобильных покрытий	-	1 338
в/ подземных сетей	-	20
г/ плодородной почвы на участках озеленения	-	64
3. Поправка на уплотнение/остаточное разрыхление 10% от объема/	582	-
Всего пригодного грунта, в том числе:	6 406	2 822
4. Недостаток пригодного грунта	-	3 584
5. Итого перерабатываемого грунта	6 406	6 406

Примечание:
1. Недостаток грунта в объеме 3 584,0 м³ привезти с расстояния до 15 км.

Лист № 01	Лист № 01	Лист № 01	Лист № 01	Лист № 01
Итого	Насыпь (+)	+2 268	+3 556	Всего, м ³ +5 824

01/2018-ПЗУ				
Многоквартирный жилой дом с инженерными коммуникациями, г. Ярославль, Фрунзенский район, ул. Лебедевская, д. 8, д. 10, ул. Лескова, д. 9, д. 9а				
Изм.	Кал. ч.	Лист	№ док.	Подп.
ТИП	Медведев А.В.	Медведев		
Проект	Лысков А.В.	Лысков		
И контр.	Медведев А.В.	Медведев		
Жилой дом			Страна	Лист
План земляных масс. М1500			П	8
			ИП Медведев А.В.	

Экспликация зданий и сооружений

Номер на плане	Наименование	Примечание
1	Многоквартирный жилой дом	Инд. проект временная парковка
2	Гостевая автостоянка на 10 машино-мест	временная парковка
3	Гостевая автостоянка на 11 машино-мест	временная парковка
4	Гостевая автостоянка на 11 машино-мест (2 машино-места для парковки специальных транспортных средств инвалидов)	временная парковка
5	Гостевая автостоянка на 11 машино-мест	временная парковка
6	Гостевая автостоянка на 8 машино-мест	временная парковка
7	Гостевая автостоянка на 10 машино-мест	временная парковка
8	Гостевая автостоянка на 17 машино-мест	временная парковка
9	Гостевая автостоянка на 2 машино-места	временная парковка
10	Детская игровая площадка	
11	Площадка для занятий физкультурой	
12	Площадка хозяйственная (для чистки вещей)	с мет. ограждением, H=1,5м
13	Площадка отдыха взрослого населения	
14	Площадка для миссраконтейнера	с мет. ограждением и навесом

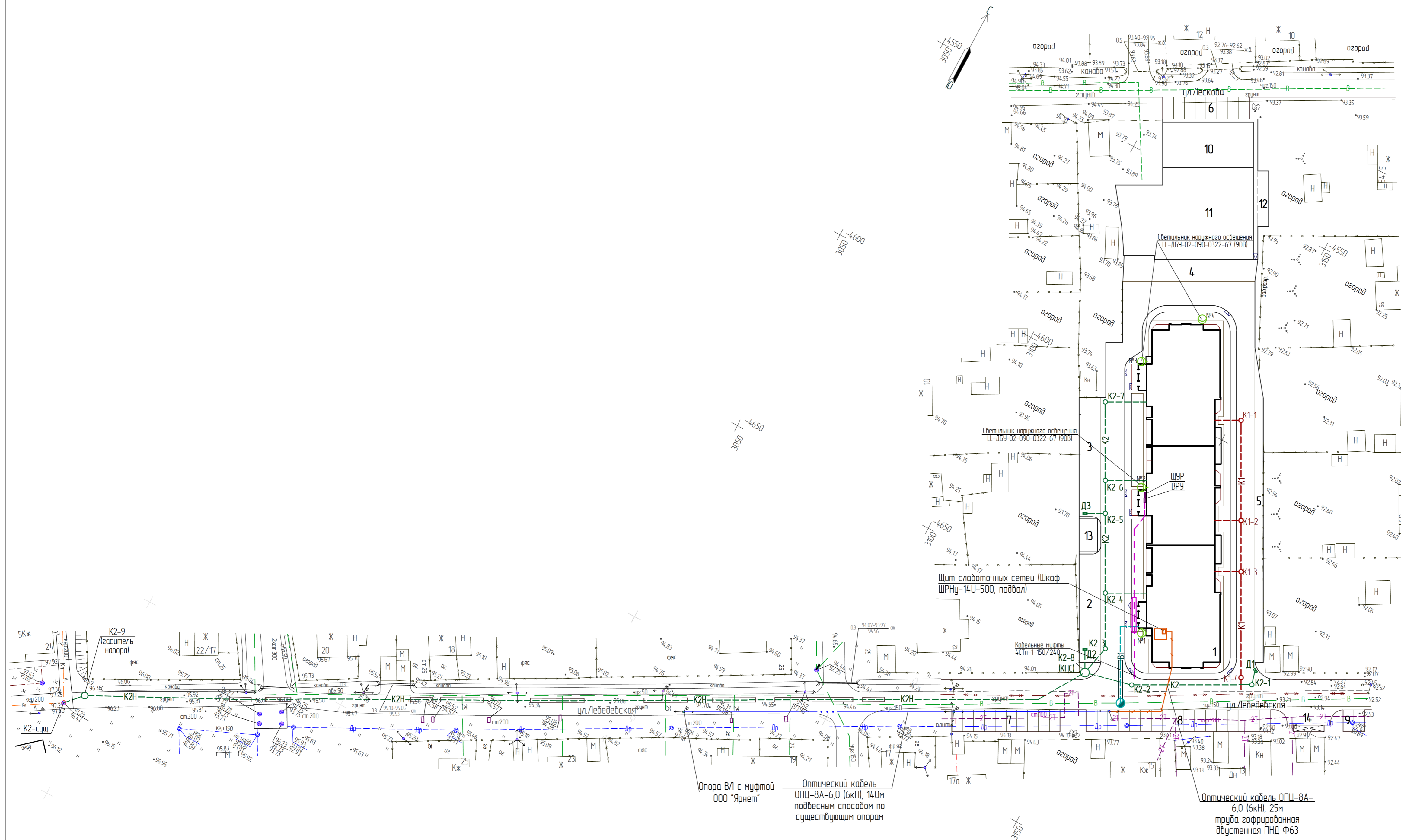
Условные обозначения

Существующие сети

- В — водопровод хозяйственно-бытовой
- Э — электрокабель
- — колодцы на сети
- С — светильник наружного освещения
- ВЛ — воздушная линия 0,38кВ
- Д — сети демонтируемые

Проектируемые сети

- В1 — водопровод хозяйственно-бытовой
- К1 — канализация бытовая
- К2 — канализация ливневая
- Г1 — газопровод
- — колодцы на сети
- — светильник наружного освещения
- КЭ — кабель для электроснабжения жилого дома
- СВ — кабель связи



Опора ВЛ с муфтой ООО "Ярнет"

Оптический кабель ОПЦ-8А-6,0 (6кВ), 14,0м подвешенным способом на существующим опорам

Оптический кабель ОПЦ-8А-6,0 (6кВ), 25м трюба гофрированная двустенная ПНД Ф63

						01/2018-ПЗУ			
						Многоквартирный жилой дом с инженерными коммуникациями, г. Ярославль, Фрунзенский район, ул. Лебедевская, д.8, д.10, ул. Лескова, д.9, д.9а			
Изм.	Кол. изм.	Лист	№ док.	Подп.	Дата	Жилой дом	Стация	Лист	Листов
							П	9	
						Свободный план инженерных сетей М1500		ИП Медведев А.В.	