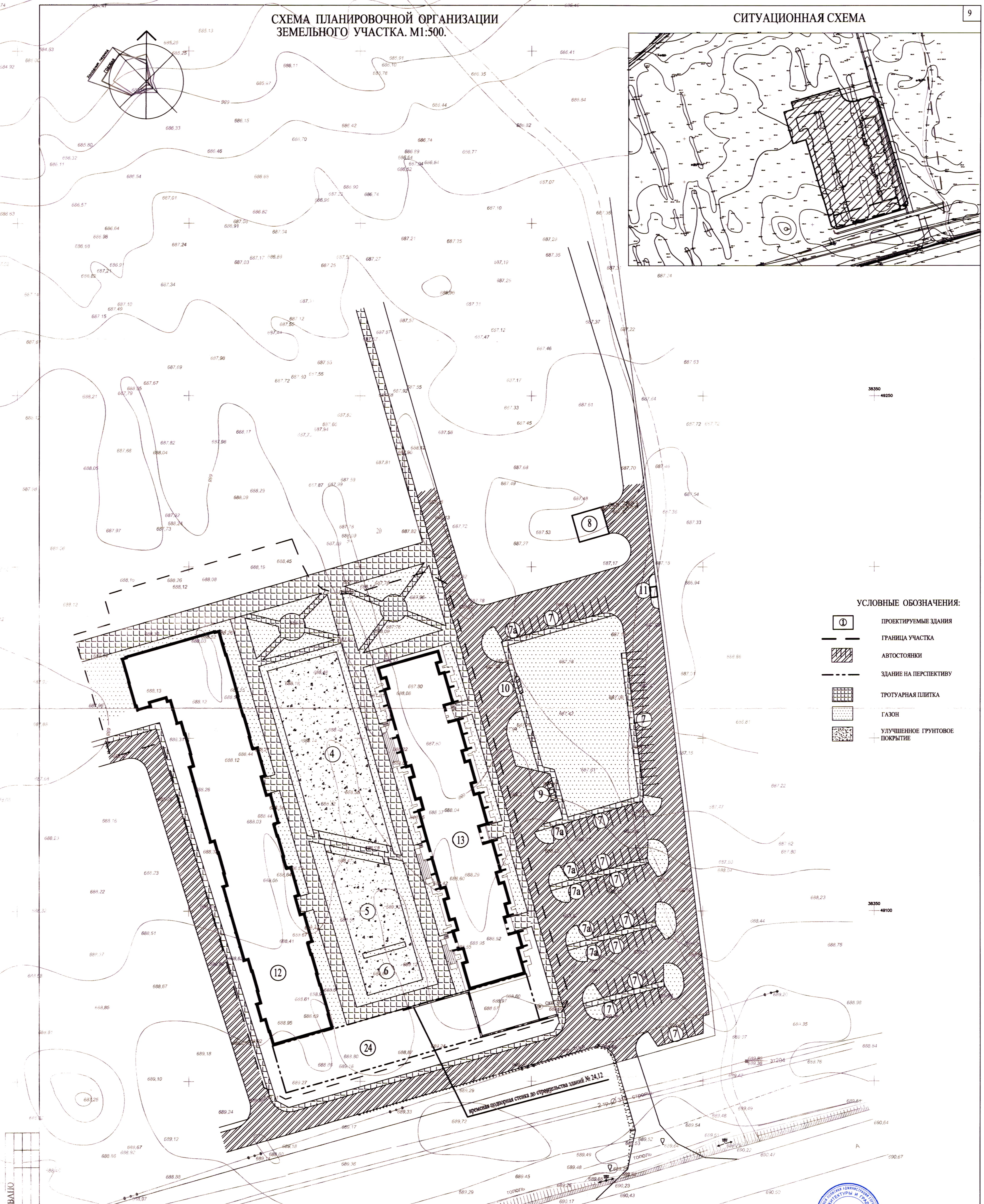
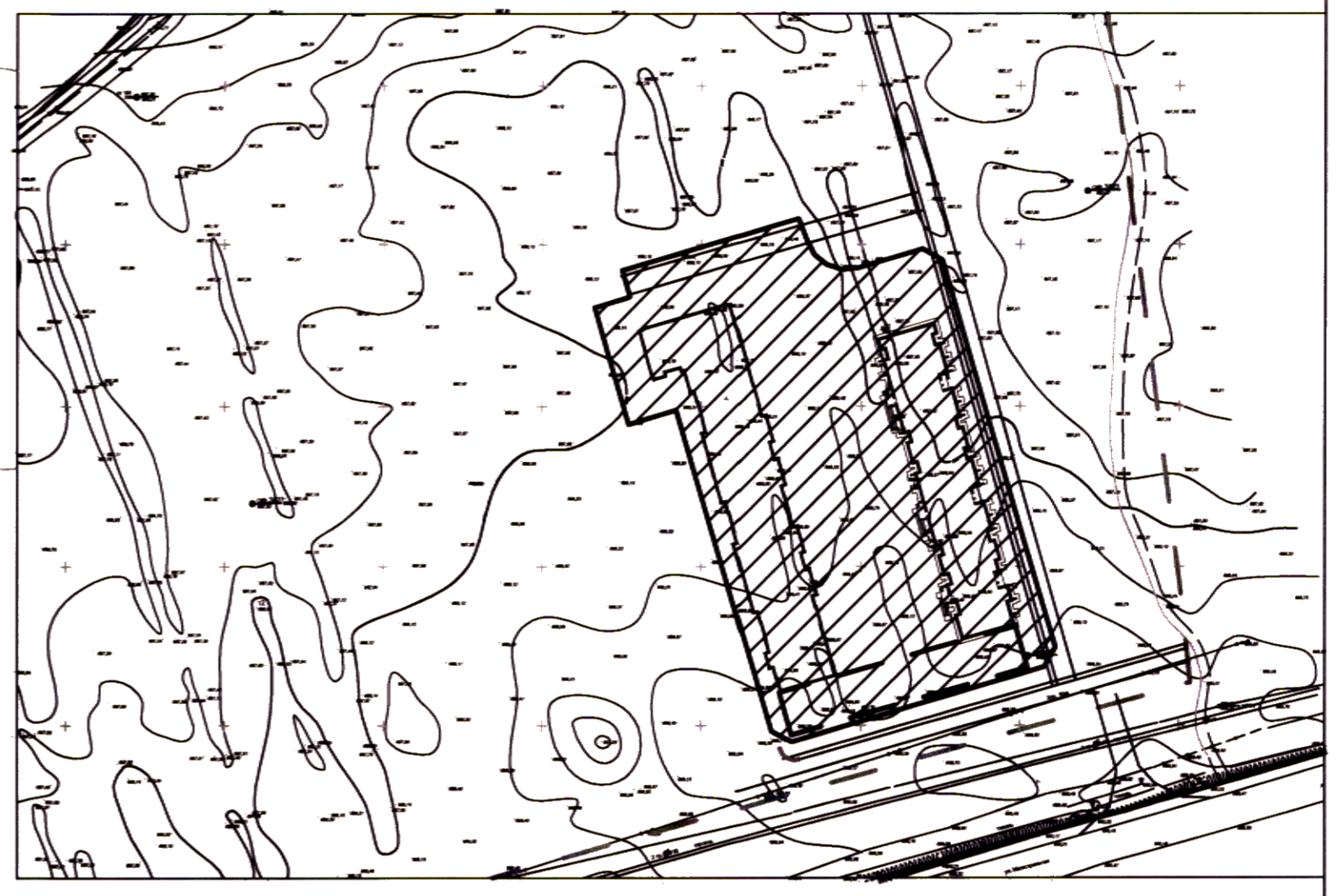
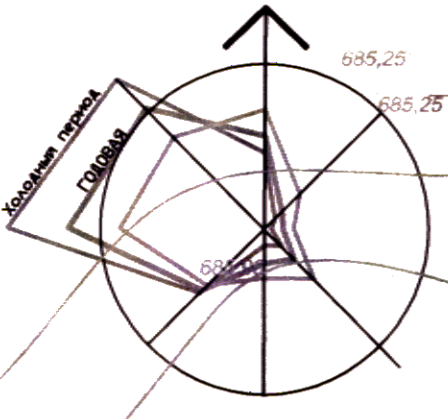


СХЕМА ПЛАНИРОВОЧНОЙ ОРГАНИЗАЦИИ
ЗЕМЕЛЬНОГО УЧАСТКА. М1:500.

СИТУАЦИОННАЯ СХЕМА



УСЛОВНЫЕ ОБОЗНАЧЕНИЯ:

- ПРОЕКТИРУЕМЫЕ ЗДАНИЯ
- ГРАНИЦА УЧАСТКА
- АВТОСТОЯНКИ
- ЗДАНИЕ НА ПЕРСПЕКТИВУ
- ТРОТУАРНАЯ ПЛИТКА
- ГАЗОН
- УЛУЧШЕННОЕ ГРУНТОВОЕ ПОКРЫТИЕ

ЭКСПЛИКАЦИЯ ЗДАНИЙ И СООРУЖЕНИЙ:

№ по ген.	Наименование	Типовой проект
13	Жилой дом № 13	проект
12	Жилой дом	перспект
24	Общественное здание	перспект
4	Спортплощадка	проект
5	Площадка для детей	проект
6	Площадка отдыха	проект
7	Автопарковка гостевая	проект
7a	Автопарковка гостевая для инвалидов	проект
8	Трансформаторная подстанция	проект
9	Площадка для мусороконтейнера	проект
10	Остановка для маршрутных такси	проект
11	КНС	проект



СОГЛАСОВАНО
Главный архитектор г. Чита
Михайлов А.Д.
05.10.20

Согласовано
Имя, И.полн., Подпись и дата
Взам. инв.№

6517-П3У		"Жилой микрорайон "Хороший", расположенный по адресу: г. Чита, по ул. Магистральная, в районе озера Кенон. 1 этап Жилой дом (поз. 12,13) и общественное здание (поз. 24)"	
Изм.	Кол.	Лист	Лист
Исполн. Крылов	Провер. Крылов	Дом №13	П 1
Ген.дир. Беломестнов	Проектировщик Прокофьев	Схема планировочной организации земельного участка. Ситуационная схема М1:2000	ЗАОр ИП ЧИТАГРАЖДАНПРОЕКТ