

Ведомость листов основного комплекта ГП

Лист	Наименование	Примечание
1	Титульный лист	
	Чертежи раздела ГП	
2	Общие данные	
3	Генплан М 1:500	
4	Разбивочный план М1:500	
5	План организации рельефа М1:500	
6	План землянных масс М1:500	
7	План благоустройства М1:500	
8	Сводный план инженерных сетей М1:500	

Ведомость ссылочных и прилагаемых документов

Обозначение	Наименование	Примечание
	Ссылочные документы	
-	МЕСТНЫЕ НОРМАТИВЫ ГРАДОСТРОИТЕЛЬНОГО ПРОЕКТИРОВАНИЯ ГОРОДСКОГО ОКРУГА САРАНСК	
СП 54.13330.2011	Здания жилые многоквартирные	
СП 131.13330.2012	Строительная климатология	
СП 42.13330.2011	Градостроительство. Планировка и застройка городских и сельских поселений	
СП 4.13130.2013	"Системы противопожарной защиты. Ограничение распространения пожара на объектах защиты"	
СанПин 2.1.2.1002-00	Проектирование, строительство и эксплуатация жилых зданий.	
СанПиН 2.2.1_2.1.1.1076-01	ГИГИЕНИЧЕСКИЕ ТРЕБОВАНИЯ К ИНСОЛЯЦИИ И СОЛНЦЕЗАЩИТЕ ПОМЕЩЕНИЙ ЖИЛЫХ И ОБЩЕСТВЕННЫХ ЗДАНИЙ И ТЕРРИТОРИЙ	
СП 30-101-98	Методические указания по расчету нормативных размеров земельных участков в кондоминиумах	
ГОСТ 21.508-93	Правила выполнения рабочей документации генеральных планов предприятий, сооружений и жилищно-гражданских объектов	
ГОСТ 21.108-78	Условные графические изображения и обозначения на чертежах генпланов	

Общие данные

Данный проект разработан, в связи с планируемой застройкой территории земельного участка с кадастровыми номерами 13:23:1103093:(2220;22119;600;461;477;464) и документации по планировке территории.

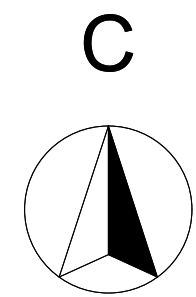
Проектом предусматривается строительство 2-х подъездного 9-ти этажного жилого дома с учетом сложившейся транспортной и планировочной структуры квартала, а так же перспективного развития данной территории.

ПРИ РАЗРАБТКЕ ПРОЕКТА ИСПОЛЬЗОВАНЫ И УЧТЕНЫ

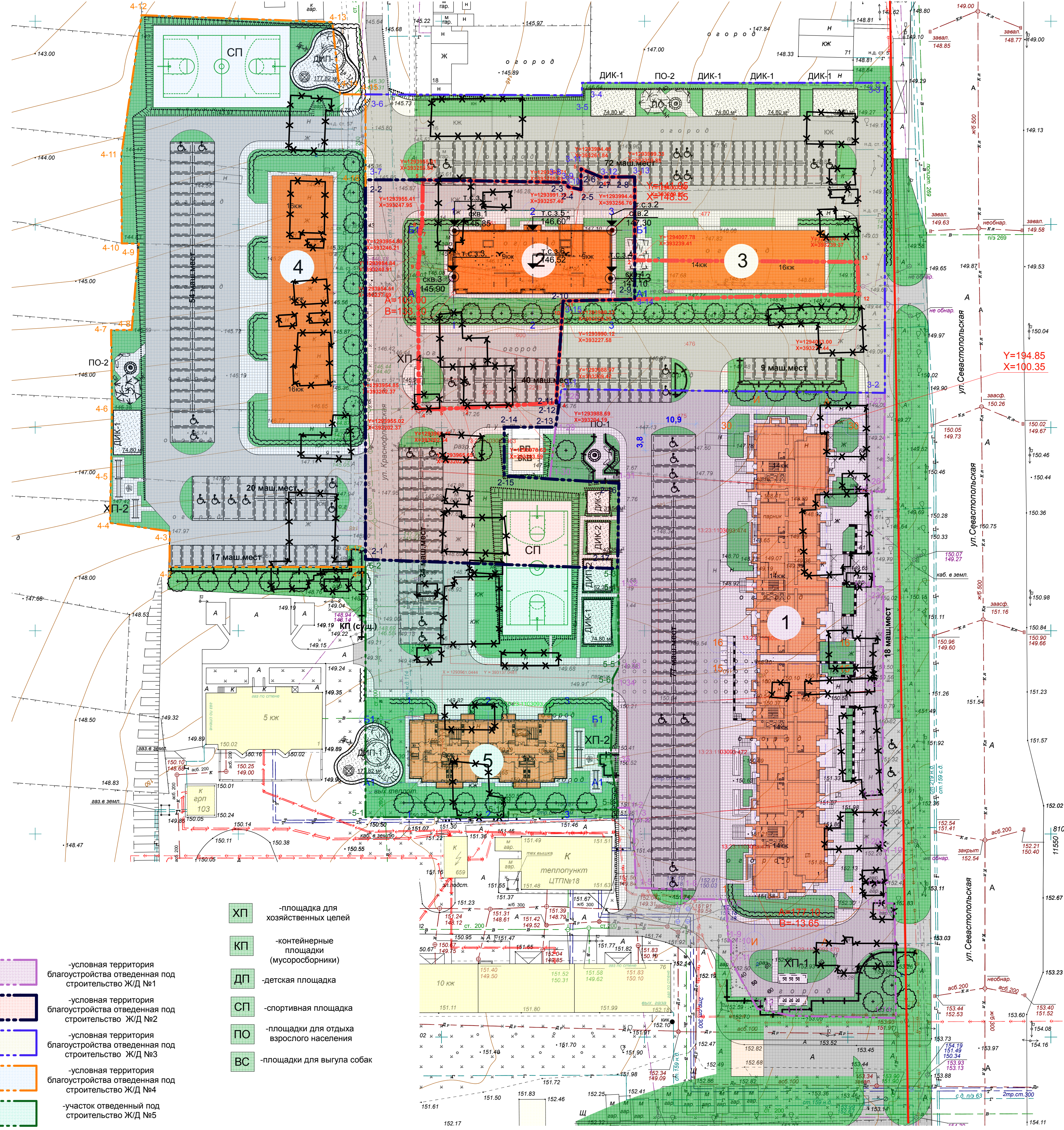
1. Задание на проектирование, утвержденное заказчиком;
2. Топографической съемки М 1:500 выполненной топогруппой ООО «Мордоврегионпроект» в III кв. 2012г.;
3. Технический отчет об инженерно-геологических изысканиях, выполненных ООО "Мордовский научно-производственный институт инженерных изысканий" дог.№68/14 от 13.10.2014г. и доп.соглашения №1 от 18.05.2015г.;
4. Заключение по результатам проведенных исследований ФБУЗ "Центр гигиены и эпидемиологии в Республике Мордовия" №1854-з от 19.11.2014;
5. Кадастровые выписки земельных участков;
6. Градостроительный план земельного участка;
7. Проект планировки территории "Группа жилых домов по ул.Севастопольская в г.Саранске (№2 по генплану)" шифр.18/2015 разработанный ООО "СДС-Управление строительства" согласованный Заместителем Главы Администрации городского округа Саранск от 22.05.2015г.

Проектная документация разработана в соответствии с Градостроительным планом земельного участка, заданием на проектирование, техническими регламентами, в том числе устанавливающими требования по обеспечению безопасной эксплуатации зданий, строений, сооружений и безопасного использования прилегающих к ним территорий, и с соблюдением технических условий.									
Главный инженер проекта					/ Акулинкин В.А. /				
24/2015-ГП									
Жилой дом (№2 по генплану) по ул.Севастопольская в г.Саранске									
Изм.	Коп.уч.	Лист	№Док.	Подп.	Дата				
						Раздел 2. Схема планировочной организации земельного участка	Стадия	Лист	Листов
							п	2	7
Исполнил	Акулинкин				06.15	Общие данные	ООО "СДС-Управление строительства"		
Н.контр.									

СОГЛАСОВАНО:			
	Взамен инв. N		
	Подпись и дата		
	Инв. N подл.		



ГЕНПЛАН



Ситуационный план
(размещение проектируемой территории в центральной части города)



Экспликация зданий и сооружений

Номер на плане	Наименование	Примечание
1	14-этажный 4-секционный жилой дом	проектируемое
2	9-этажный 2-секционный жилой дом	-/-
3	14-16-этажный 2-секционный жилой дом	-/-
4	16-этажный 3-секционный жилой дом	-/-
5	9-этажный 2-секционный жилой дом	-/-
-	Трансформаторная подстанция РП-6кВ	-/-

Баланс территории земельного участка

Наименование	Ед.изм	Кол-во	Прим.
Площадь земельного участка в условной границе благоустройства	м ²	5176,94	-
Площадь застройки	м ²	643,13	-
Площадь твердых покрытий	м ²	2818,19	-
Площадь озелененной территории земельного участка	м ²	1767,01	-

Условные обозначения

- скв.1 145,85 — Скважина техническая сверху-номер скважины внизу-отметка устья,м
- скв.4 147,10 — Скважина техническая сверху-номер скважины внизу-отметка устья,м
- т.с.з.5 146,60 — Точка статического зондирования сверху-номер точки внизу-отметка устья,м
- существующие здания и сооружения
- проектируемые здания и сооружения
- кадастровые границы земельного участка, попадающего под территорию застройки
- Граница проектируемой территории площадью 2951м²=0,295 га
- красная линия
- здания и сооружения подлежащие сносу

Дома подлежащие сносу:
ул. Севастопольская д.53, д.55, д.59, д.61, д.63, д.65, д.67, д.69.
ул. Краснофлотская д.2, д.4, д.6, д.8, д.12, д.14, д.16, д.7, д.9, д.11, д.13, д.15, д.17

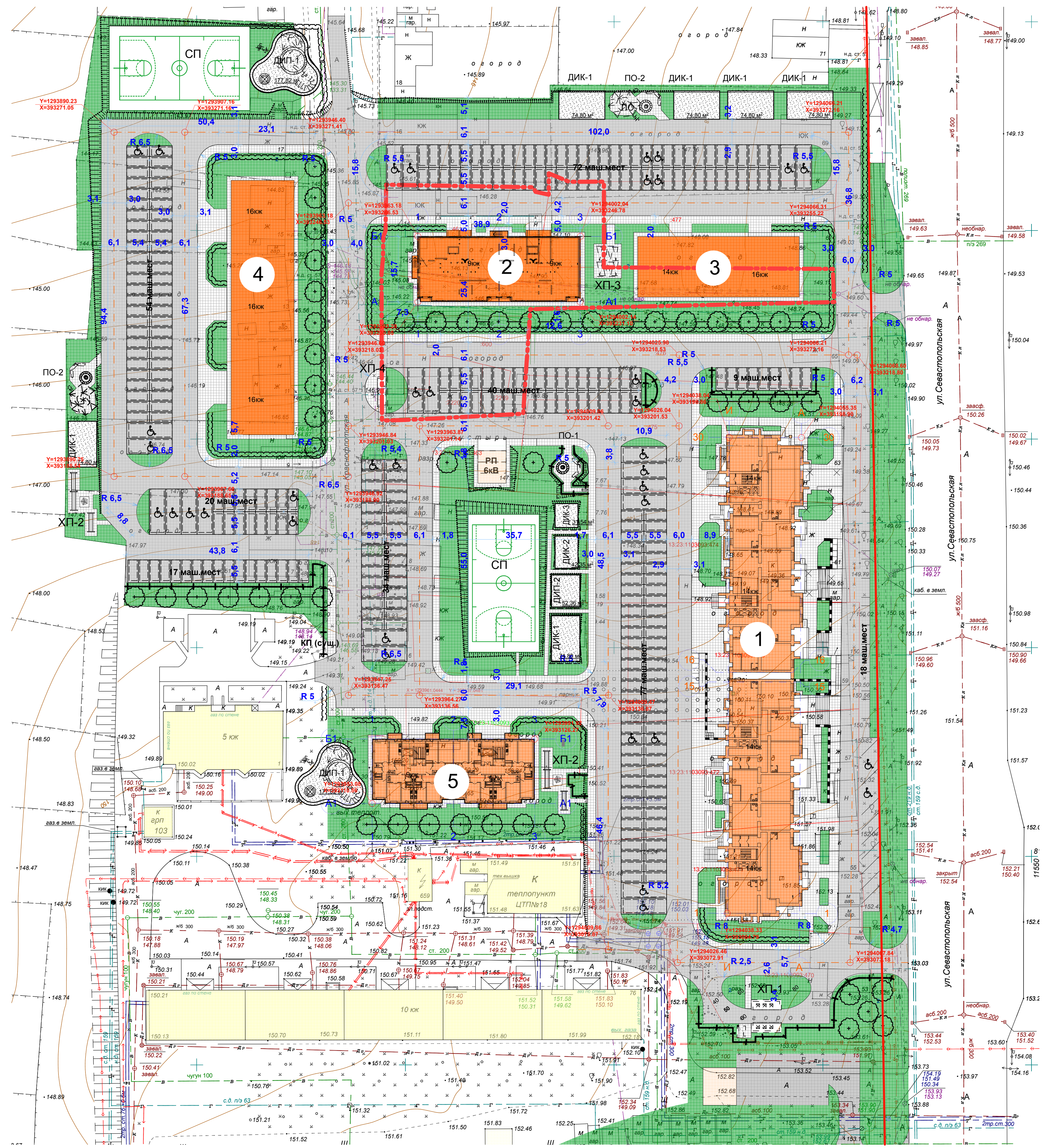
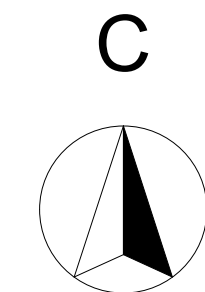
СОГЛАСОВАНО:
Взамен инициала
Подпись и дата
Имя, И.под.

- условная территория благоустройства отведенная под строительство Ж/Д №1
- условная территория благоустройства отведенная под строительство Ж/Д №2
- условная территория благоустройства отведенная под строительство Ж/Д №3
- условная территория благоустройства отведенная под строительство Ж/Д №4
- участок отведенный под строительство Ж/Д №5
- ХП — площадка для хозяйственных целей
- КП — контейнерные площадки (мусоросборники)
- ДП — детская площадка
- СП — спортивная площадка
- ПО — площадки для отдыха взрослого населения
- ВС — площадки для выгула собак

24/2015-ГП

Жилой дом (№2 по генплану) по ул.Севастопольская в г.Саранске			
Изм.	Копч.	Лист	№Дж
ГАП	Акулинин	09.15	
Исполнил	Акулинин	09.15	
Н.контр.	Мочалова	09.15	
Раздел 2. Схема планировочной организации земельного участка		Стадия	Лист
Генплан		П	3
ООО "СДС-Управление строительства"		Листов	
Формат А1			

РАЗБИВОЧНЫЙ ПЛАН



Экспликация зданий и сооружений

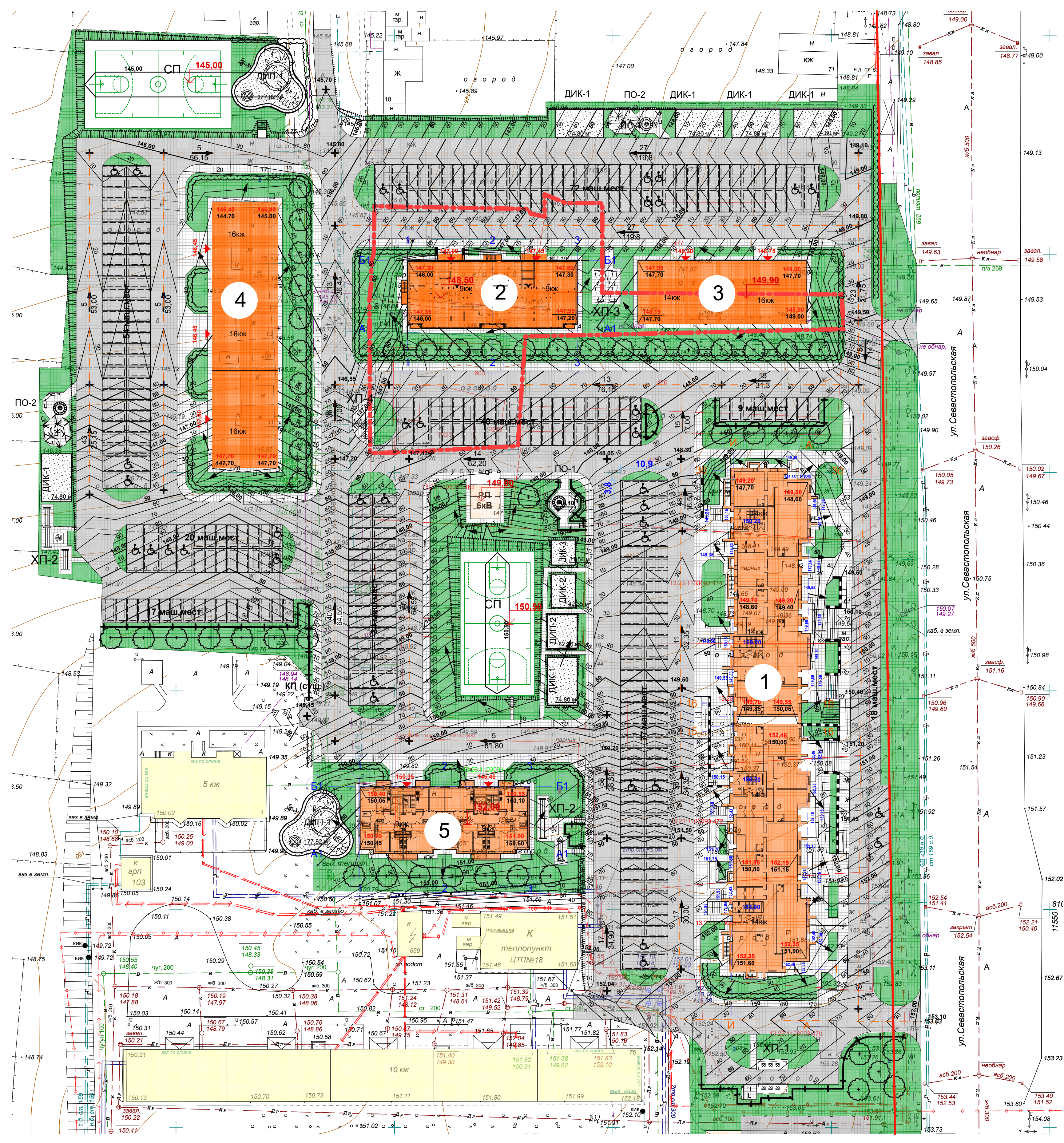
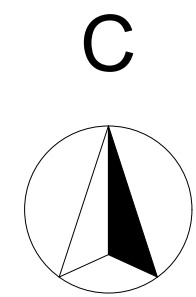
Номер на плане	Наименование	Примечание
1	14-этажный 4-секционный жилой дом	проектируемое
2	9-этажный 2-секционный жилой дом	-//-
3	14-16-этажный 2-секционный жилой дом	-//-
4	16-этажный 3-секционный жилой дом	-//-
5	9-этажный 2-секционный жилой дом	-//-
-	Трансформаторная подстанция РП-6кВ	-//-

Условные обозначения

- Граница проектируемой территории
- существующие здания и сооружения
- проектируемые здания и сооружения
- газоны проектируемые
- кадастровые границы земельного участка, попадающего под территорию застройки
- проезды проектируемые
- тротуары проектируемые
- стоянки проектируемые
- красная линия

СОГЛАСОВАНО:	
Имя и дата	Владелец и дата
Имя и дата	Исполнитель и дата
Имя и дата	Н.контр.

24/2015-ГП									
Изм.	Копуч.	Лист	№Джк	Подп.	Дата	Жилой дом (№2 по генплану) по ул.Севастопольская в г.Саранске			
ГАП	Акулинин				09.15	Раздел 2. Схема планировочной организации земельного участка	Стадия	Лист	Листов
Исполнил	Акулинин				09.15	Разбивочный план	ООО "СДС-Управление строительства"	п	4
Н.контр.	Мочалова				09.15				
Формат А1									



Экспликация зданий и сооружений

Номер на плане	Наименование	Примечание
1	14-этажный 4-секционный жилой дом	проектируемое
2	9-этажный 2-секционный жилой дом	-/-
3	14-16-этажный 2-секционный жилой дом	-/-
4	16-этажный 3-секционный жилой дом	-/-
5	9-этажный 2-секционный жилой дом	-/-
-	Трансформаторная подстанция РП-6кВ	-/-

Условные обозначения

- граница проектируемой территории
- существующие здания и сооружения
- проектируемые здания и сооружения
- газоны проектируемые
- кадастровые границы земельного участка, попадающего под территорию застройки
- проезды проектируемые
- тротуары проектируемые
- стоянки проектируемые
- красная линия

Элементы вертикальной планировки

- стенка подпорная
- насыпь
- выемка
- точка перелома и промежуточная продольная профиля автомобильных дорог и водосточных сооружений
- направление проектного уклона рельефа
- уклоноуказатель (автомобильных дорог, водосточных сооружений и др.) В верхней части величина уклона в промилле, в нижней длина
- горизонтальные проектные
- точка проектного рельефа

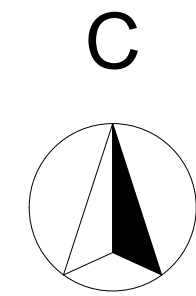
СОГЛАСОВАНО:

Имя и должность	Взамен и дата
Имя и должность	Подпись и дата

				24/2015-ГП		
				Жилой дом (№2 по генплану) по ул.Севастопольская в г.Саранске		
Изм.	Копуч.	Лист	№Джк	Подп.	Дата	
	ГАП	Акулинин			09.15	Раздел 2. Схема планировочной организации земельного участка
	Исполнил	Акулинин			09.15	Стадия
	Н.контр.	Мочалова			09.15	Лист
				План организации рельефа		
				ООО "СДС-Управление строительства"		
				Формат А1		

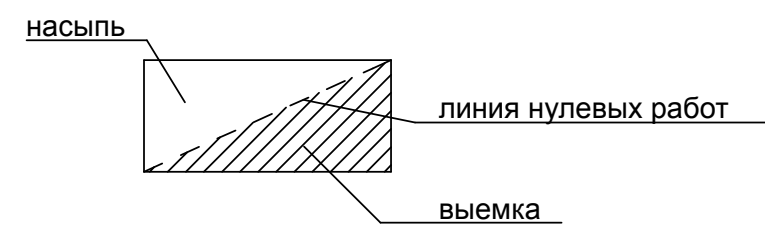
Экспликация зданий и сооружений

Номер на плане	Наименование	Примечание
1	14-этажный 4-секционный жилой дом	проектируемое
2	9-этажный 2-секционный жилой дом	-//-
3	14-16-этажный 2-секционный жилой дом	-//-
4	16-этажный 3-секционный жилой дом	-//-
5	9-этажный 2-секционный жилой дом	-//-
6	Трансформаторная подстанция бкВ	-//-



Условные обозначения

- стенка подпорная
- насыпь
- выемка
- площадь в границах участков
- площадь за границей участков
- площадь занятая под фундаментами зданий
- рабочая отметка (по проекту) / отметка основания (по факту) / отметка существующего рельефа
- +984 - объем насыпи, м³
- 90 - объем выемки, м³



Ведомость объемов земляных масс

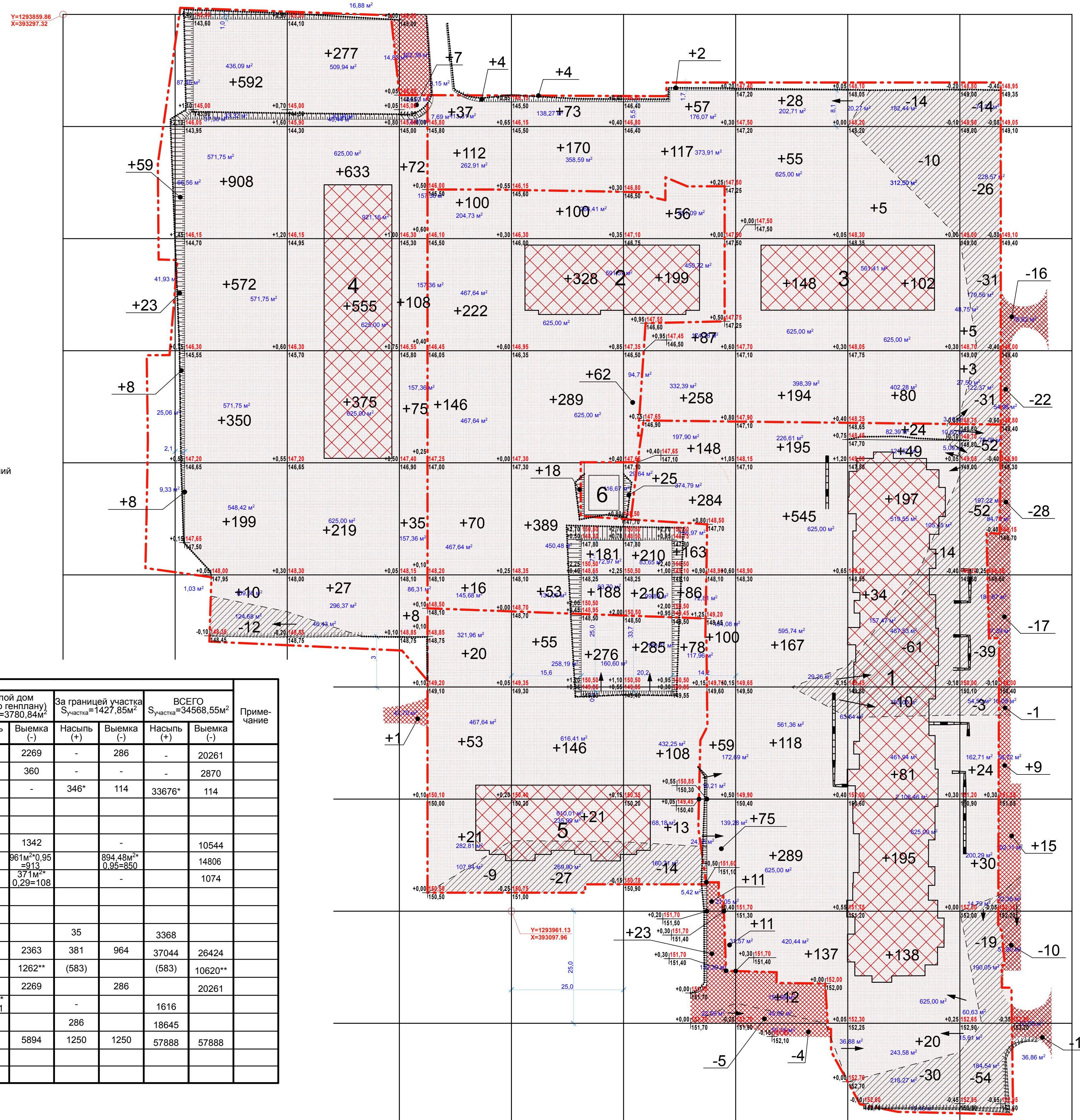
Наименование грунта	Количество, м³										Примечание				
	Жилой дом (№1 по генплану) S участка=9499,89м²		Жилой дом (№2 по генплану) S участка=5176,94м²		Жилой дом (№3 по генплану) S участка=6512,63м²		Жилой дом (№4 по генплану) S участка=8170,40м²		Жилой дом (№5 по генплану) S участка=3780,84м²			За границей участка S участка=1427,85м²		ВСЕГО S участка=34568,55м²	
	Насыпь (+)	Выемка (-)	Насыпь (+)	Выемка (-)	Насыпь (+)	Выемка (-)	Насыпь (+)	Выемка (-)	Насыпь (+)	Выемка (-)		Насыпь (+)	Выемка (-)	Насыпь (+)	Выемка (-)
1. Срезка растительного слоя грунта t=0,6м	-	5700	-	3196	-	3908	-	4902	-	2269	-	286	-	20261	
в т.ч. из под здания:	-	1265	-	355	-	337	-	921,16м²*0,34=553	-	360	-	-	-	2870	
2. Грунт планировки территории	8389*	-	6313*	-	5323*	-	10010*	-	3295*	-	346*	-	114	33676*	
3. Вытесненный грунт															
в т.ч. при устройстве:															
а) подземных частей зданий (сооружений)		4639		1301		1235		921,16м²*2,2=2027		1342		-		10544	
б) автодорожных покрытий t=1,0м		4157,39м²*0,95=3950		2477м²*0,95=2353		3660м²*0,95=3477		3435м²*0,95=3263		961м²*0,95=913		894,48м²*0,95=850		14806	
в) тротуаров, дорожек, площадок t=0,49м		1813м²*0,29=526		425м²*0,29=123		393м²*0,29=114		890м²*0,29=259		371м²*0,29=108		-		1074	
г) подземных сетей															
г) плодородной почвы на участках озеленения															
4. Поправка на уплотнение	839	631	532	1001	330	35	3368								
Всего природного грунта	9228	9115	6944	3777	5855	2493	11011	5493	3625	2363	381	964	37044	26424	
5. Недостаток(избыток) природного грунта		113**		3167**		1029**		5518**		1262**	(583)		(583)	10620**	
6. Плодородный грунт, всего, в т.ч.:		5700		3196		3908		4902		2269		286		20261	
а) используемый для озеленения территории	817м²*0,2=163		273		1906м²*0,2=381		2489,54м²*0,2=498		1507м²*0,2=301					1616	
б) избыток плодородного грунта (рекультивация земель)	5537	2923		3527		4404		1968		286				18645	
7. Итого перерабатываемого грунта	14928	14928	10140	10140	9763	9763	15913	15913	5894	1250	1250	5894	57888	57888	

* - с учетом предварительной срезы плодородного грунта
 ** - в карьере

ПРИМЕЧАНИЕ:

- На плане земляных масс проектные отметки уменьшены на 0,20 - толщину подсыпки растительного грунта.
- Технический отчет об инженерно-геологических изысканиях, выполненных ООО "Мордовский научно-производственный институт инженерных изысканий" дог.№68/14 от 13.10.2014г. и доп. соглашения №1 от 18.05.2015г. почвенно-растительный грунт от 0,7м до 1,4м

Итого:	насыпь(+)	2729	2086	1107	2291	2733	1888	925	62	13821
	выемка(-)	12	-	9	14	9	9	139	374	584



СОГЛАСОВАНО:

24/2015-ГП										
Изм.	Копуч.	Лист	№Джк	Подп.	Дата	Жилой дом (№2 по генплану) по ул.Севастопольская в г.Саранске	Стадия	Лист	Листов	
	ГАП	Акулинин			09.15					
	Исполнил	Акулинин			09.15					
	Н.контр.	Мочалова			09.15					
План земляных масс							ООО "СДС-Управление строительства"			
Формат А1										

Экспликация зданий и сооружений

Номер на плане	Наименование	Примечание
1	14-этажный 4 секционный жилой дом	проектируемое
2	9-этажный 2 секционный жилой дом	-/-
3	14-16-этажный 2 секционный жилой дом	-/-
4	16-этажный 3 секционный жилой дом	-/-
5	9-этажный 2 секционный жилой дом	-/-
6	Трансформаторная подстанция 6кВ	-/-

Условные обозначения

--- - Граница проектируемой территории
--- - кадастровые границы земельного участка, попадающего под территорию застройки
 - существующие здания и сооружения
 - проектируемые здания и сооружения
 - газоны проектируемые
 - проезды проектируемые (тип I)
 - тротуары проектируемые (тип II)
 - стоянки проектируемые N=366 маш./м
--- - красная линия

Ведомость малых архитектурных форм

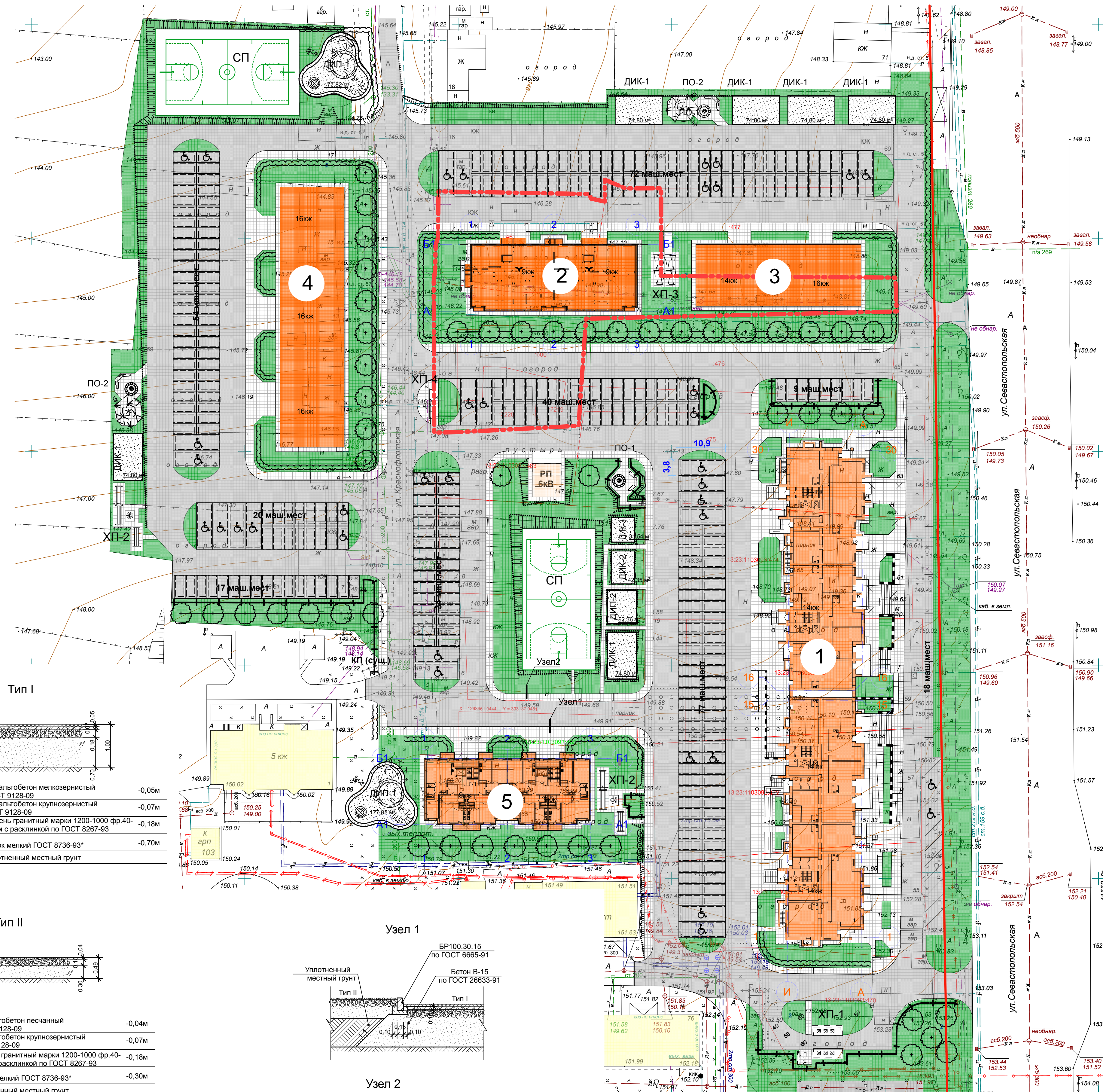
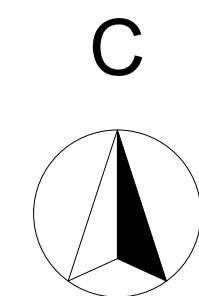
Поз.	Обозначение	Наименование	Кол.	Примечание
1	ДИП-1	Игровая площадка для детей ясельного возраста (от 1 до 3 лет)	2	
2	ДИП-2	Игровая площадка для детей ясельного возраста (от 1 до 3 лет)	1	
3	ДИК-1	Игровой комплекс для детей дошкольного возраста (от 4 до 6 лет)	6	
4	ДИК-2	Игровой комплекс для детей дошкольного возраста (от 4 до 6 лет)	1	
5	ДИК-3	Игровой комплекс для детей дошкольного возраста (от 4 до 6 лет)	1	
6	ПО-1	Площадка для отдыха взрослого населения	1	
7	ПО-2	Площадка для отдыха взрослого населения	2	
8	СП	Площадка для игры в баскетбол, мини-футбол, волейбол	2	
9	ХП-1	Хозяйственная площадка для мусорных контейнеров и чистки ковров	1	
10	ХП-2	Хозяйственная площадка для сушки белья	2	
11	ХП-3	Хозяйственная площадка для сушки белья	1	
11	ХП-4	Хозяйственная площадка для мусорных контейнеров	1	

Ведомость элементов озеленения

Поз.	Наименование породы или вида насаждения	Возраст, лет	Кол.	Примечание
1	Липа мелколистная	5	49	с комом 0,8x0,8x0,6м
2	Боярышник обыкновенный	3	159	саженец (шаг посадки 1,5м)
3	Шиповник морщинистый	3	725	саженец 2-х рядной посадки (шаг посадки 1,5м)

Ведомость проездов, тротуаров и площадок

Поз.	Наименование	Тип	Площадь покрытия, м²	Примечание
1	Проезд, разворотные площадки с бордюром из бортового камня БР 100.30.15 L=775 п.м.	1	5020	Ж/д
2	Тротуар, площадки с бордюром из бортового камня БР 100.20.8 L=548 п.м.	2	1813	(№1 по генплану)
3	Проезд, разворотные площадки с бордюром из бортового камня БР 100.30.15 L=306 п.м.	1	2477	Ж/д
4	Тротуар, площадки с бордюром из бортового камня БР 100.20.8 L=265 п.м.	2	425	(№2 по генплану)
5	Проезд, разворотные площадки с бордюром из бортового камня БР 100.30.15 L=523 п.м.	1	3660	Ж/д
6	Тротуар, площадки с бордюром из бортового камня БР 100.20.8 L=227 п.м.	2	393	(№3 по генплану)
7	Проезд, разворотные площадки с бордюром из бортового камня БР 100.30.15 L=453 п.м.	1	3435	Ж/д
8	Тротуар, площадки с бордюром из бортового камня БР 100.20.8 L=335 п.м.	2	699	(№4 по генплану)
9	Проезд, разворотные площадки с бордюром из бортового камня БР 100.30.15 L=176 п.м.	1	961	Ж/д
10	Тротуар, площадки с бордюром из бортового камня БР 100.20.8 L=170 п.м.	2	371	(№5 по генплану)



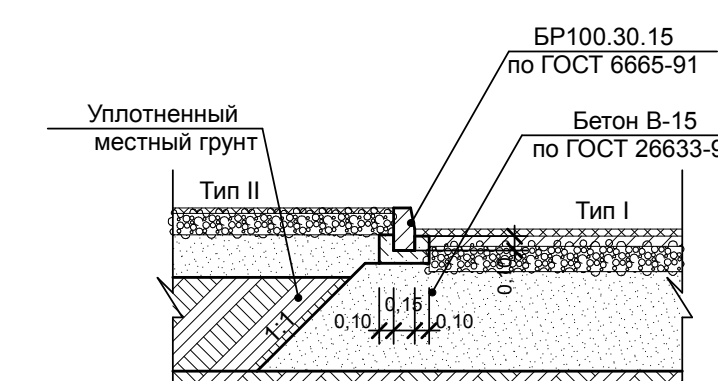
Тип I

Асфальтобетон мелкозернистый ГОСТ 9128-09	-0,05м
Асфальтобетон крупнозернистый ГОСТ 9128-09	-0,07м
Щебень гранитный марки 1200-1000 фр.40-70мм с расклинкой по ГОСТ 8267-93	-0,18м
Песок мелкий ГОСТ 8736-93*	-0,70м
Уплотненный местный грунт	

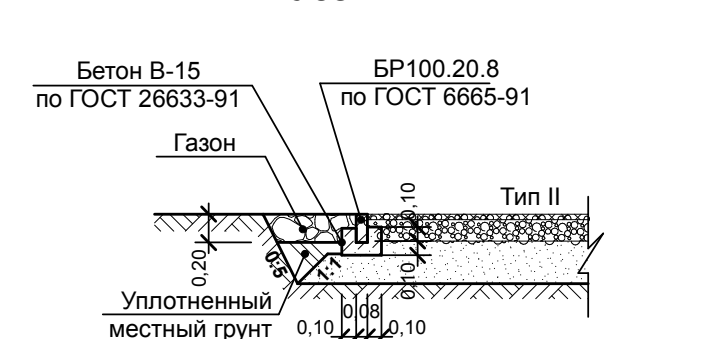
Тип II

Асфальтобетон песчаный ГОСТ 9128-09	-0,04м
Асфальтобетон крупнозернистый ГОСТ 9128-09	-0,07м
Щебень гранитный марки 1200-1000 фр.40-70мм с расклинкой по ГОСТ 8267-93	-0,18м
Песок мелкий ГОСТ 8736-93*	-0,30м
Уплотненный местный грунт	

Узел 1



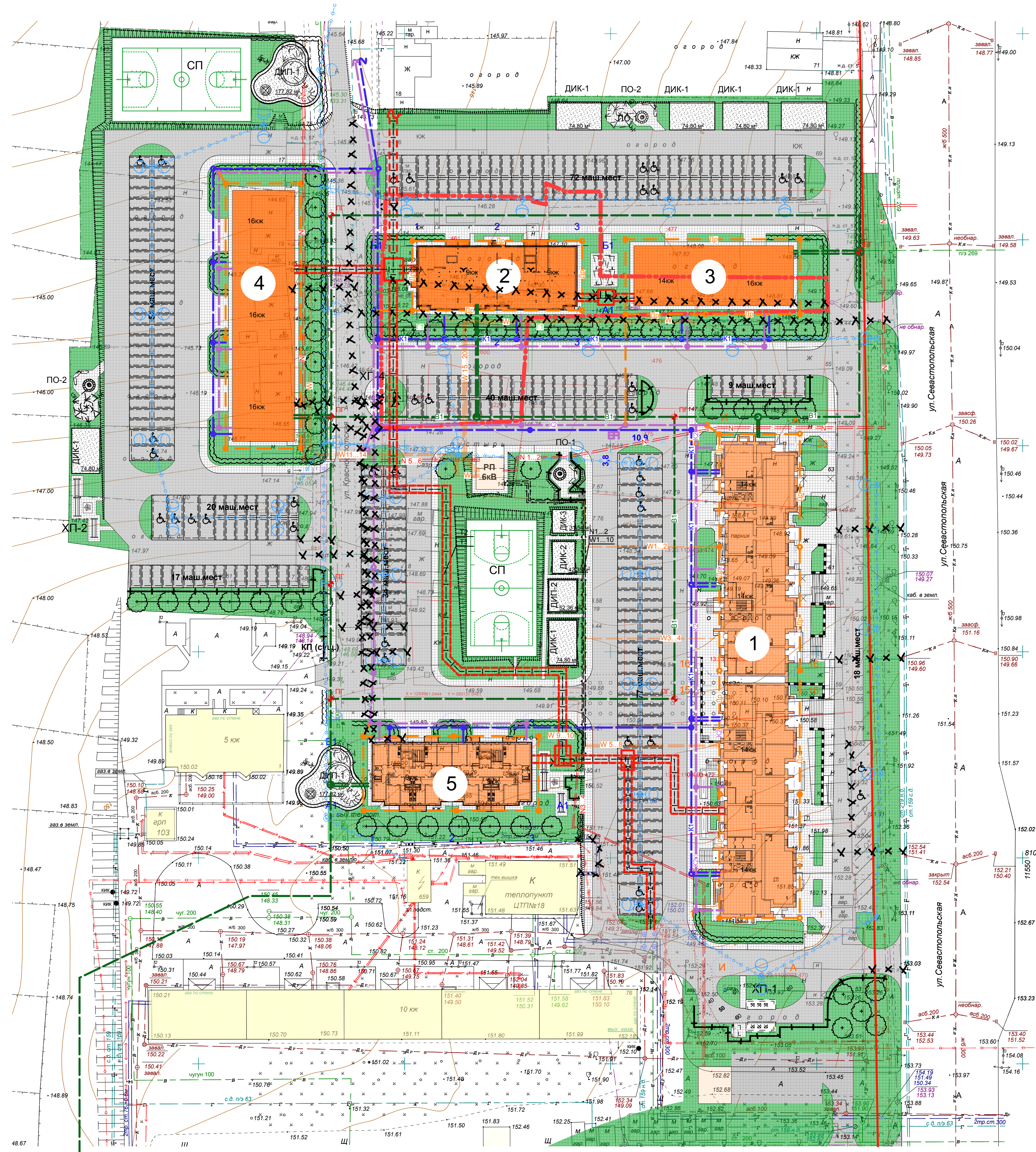
Узел 2



СОГЛАСОВАНО: _____
 Взамен и/или дата _____
 Имя, N подл. _____

24/2015-ГП

Жилой дом (№2 по генплану) по ул. Савастопольская в г. Саранске			
Изм. Кол.ч.	Лист №Дж.	Подп.	Дата
ГАП	Акулинин		09.15
Исполнил	Акулинин		09.15
Н.контр.	Мочалова		09.15
Стадия	Лист	Листов	
Раздел 2. Схема планировочной организации земельного участка	П	7	
План благоустройства			ООО "СДС-Управление строительства"
Формат А1			



Экспликация зданий и сооружений

Номер на плане	Наименование	Примечание
1	14-этажный 4 секционный жилой дом	проектируемое
2	9-этажный 2 секционный жилой дом	-/-
3	14-16-этажный 2 секционный жилой дом	-/-
4	16-этажный 3 секционный жилой дом	-/-
5	9-этажный 2 секционный жилой дом	-/-
6	Трансформаторная подстанция 6кВ	-/-

Условные обозначения

- Граница проектируемой территории
- кадастровые границы земельного участка, попадающего под территорию застройки
- существующие здания и сооружения
- проектируемые здания и сооружения
- газоны проектируемые
- проезды проектируемые
- тротуары проектируемые
- стоянки проектируемые
- красная линия

Инженерные сети

- канализация хозяйственная (в траншее)
- канализация дождевая (в траншее)
- хозяйственно-питьевой водопровод (в траншее)
- тепловая сеть (в канале непроходном)
- кабельная ЛЭП 6кВ (в траншее)
- кабельная ЛЭП 0,4кВ (в траншее)
- кабельная ЛЭП (в кабельном канале)
- воздушная ВЛИ 0,4кВ
- опора наружного освещения
- пожарный гидрант
- переносимые инженерные коммуникации

Имя и дата	Взамен и дата
Имя и дата	Взамен и дата
Имя и дата	Взамен и дата
Имя и дата	Взамен и дата

24/2015-ГП										
Изм.	Копуч.	Лист	№Джк	Подп.	Дата	Жилой дом (№2 по генплану) по ул.Севастопольская в г.Саранске	Стадия	Лист	Листов	
1	ГАП	Акулинин			09.15					
	Исполнил	Акулинин			09.15					
	Н.контр.	Мочалова			09.15					
							Раздел 2. Схема планировочной организации земельного участка	п	8	
							Сводный план инженерных сетей	ООО "СДС-Управление строительства"		
							Формат А1			