



Амурская Проектная Мастерская

Свидетельство о допуске

№П.037.28.7055.07.2015

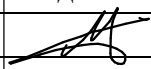
Заказчик: ОАО «Благовещенскстрой»

Объект: Многоквартирный жилой дом со встроенными  
помещениями общественного назначения  
Литер-2 в 165 квартале г. Благовещенска

## ПРОЕКТНАЯ ДОКУМЕНТАЦИЯ

Раздел: 2. Схема планировочной организации земельного участка

Шифр: 30-2017 ПЗУ

Изм.	№ док.	Подп.	Дата
1	30-2		05.18г

Благовещенск

2018 г.

Свидетельство о допуске  
№П.037.28.7055.07.2015

Многоквартирный жилой дом со встроенными помещениями  
общественного назначения Литер-2 в 165 квартале г. Благовещенска

**ПРОЕКТНАЯ ДОКУМЕНТАЦИЯ**

Раздел: 2. Схема планировочной организации земельного участка.

Шифр: 30-2017 ПЗУ

Генеральный директор



Д.А. Злобин

Главный инженер проекта



М.А. Цыплухин

г. Благовещенск  
2018г

**Объект:** Многоквартирный жилой дом с встроенными помещениями общественного назначения Литер-2 в 165 квартале г. Благовещенска

**Заказчик:** ОАО «Благовещенскстрой»

### СОСТАВ ПРОЕКТА

Номер тома	Обозначение	Наименование	Примечание
1.	30-2017 ПЗ	Раздел 1. Пояснительная записка	
2.	30-2017 ПЗУ	Раздел 2. Схема планировочной организации земельного участка	
3.	<b>Раздел 3. Архитектурные решения</b>		
3.1	30-2017 АР	Архитектурно-планировочные решения	
3.2	30-2017 ПОФ	Паспорт отделки фасадов	
4.	<b>Раздел 4. Конструктивные и объемно-планировочные решения</b>		
4.1	30-2017 КР1.1	Конструктивные и объемно-планировочные решения ниже 0,000	
4.2	30-2017 КР1.2	Конструктивные и объемно-планировочные решения выше 0,000	
5.	<b>Раздел 5. Сведения об инженерном оборудовании, сетях инженерно – технического обеспечения, перечень инженерно – технических мероприятий, содержание технологических решений.</b>		
5.1	30-2017 ИОС1	Подраздел 1. Система электроснабжения	
5.1.1	30-2017 ИОС1.1 ЭС	Система электроснабжения 0,4кВ. Наружное освещение территории	
5.1.2	30-2017 ИОС1.2 ЭМ	Силовое электрооборудование и электроосвещение	
	30-2017 ИОС2...4	Подразделы 2...4. Санитарно-технические системы водоснабжения, водоотведения и теплоснабжения	
5.2	30-2017 ИОС2 ВК	Система водоснабжения и водоотведения	
5.3	30-2017 ИОС3 ОВ	Отопление и вентиляция	
5.4.1	30-2017 ИОС4.1 ТВК	Наружные санитарно-технические сети	
5.4.2	30-2017 ИОС5. ОВ5.1, АОВ	Тепловой узел. Автоматизация теплового узла.	
		Подраздел 5. Сети связи	
5.5.1	30-2017 ИОС5.1 СС	Сети связи	
5.5.2	30-2017 ИОС5.2 ДЛ	Диспетчеризация лифтов	
5.5.3	30-2017 ИОС5.3 СКУД	Система контроля доступа	
5.5.4	30-2017 ИОС5.4 ПС	Пожарная сигнализация	

5.5.5	30-2017 ИОС5.5 АДУ	Автоматизация дымоудаления	
5.5.6	30-2017 ИОС5.6. АОВ1.2	Автоматизация поквартирного учета тепла	
		Подраздел 6. Технологические решения	
5.6	30-2017 ИОС6 ТХ	Технологические решения	
6	30-2017 ПОС	Раздел 6. Проект организации строительства.	
7	30-2017 ПОД	Раздел 7. Проект организации работ по сносу или демонтажу объектов капитального строительства	Не разрабатывается по заданию заказчика
8	30-2017 ООС	Раздел 8. Мероприятия по охране окружающей среды.	
9	30-2017 МПБ	Раздел 9. Мероприятия по обеспечению пожарной безопасности.	
10	30-2017 ОДИ	Раздел 10. Мероприятия по обеспечению доступа инвалидов.	
10_1	30-2017 ЭЭ	Раздел 10_1. Мероприятия по обеспечению соблюдения требований энергетической эффективности.	
10_2	30-2017 ТБЭ	Раздел 10_2. Требования к обеспечению безопасной эксплуатации объекта капитального строительства.	
10_3	30-2017 ПКР	Раздел 10_3. Периодичность капитального ремонта.	
11	30-2017 СМ	Раздел 11. Смета на строительство объектов капитального строительства.	Не разрабатывается по заданию заказчика
12	30-2017 ИТМ	Инженерно-технические мероприятия ГО и ЧС	Не разрабатывается по заданию заказчика
	<b>Приложения:</b>	Технический отчет по инженерно-геодезическим изысканиям в 2017г шифр 01-17-657	ООО «Меридиан»
		Технический отчет по инженерно-геологическим изысканиям в 2017году шифр 1-17-135-ИГИ	ЗАО «АмурТИС Из»
		Технический отчет по инженерно-экологическим изысканиям в 2017году шифр 1-17-135-ИЭИ	ЗАО «АмурТИС Из»
		Расчеты	В архиве

## Схема планировочной организации земельного участка.

### Характеристика земельного участка.

Территория, на которой планируется размещение многоквартирного жилого дома со встроенными помещениями общественного назначения, расположена на земельном участке с кадастровым номером 28:01:010165:504, расположенного в квартале 165 города Благовещенска.

Ограничен участок: с севера проезжей частью улицы Забурхановская, с востока проезжей частью улицы Шевченко, с юга проезжей частью улицы Чехова, с запада территориями были занятыми многоквартирными и индивидуальными жилыми домами, которые на момент проектирования были снесены и сняты с кадастрового учета.

Рельеф участка имеет уклон с запада на восток. Абсолютные отметки колеблются от 131,00 до 132,30. Участок в настоящее время земельный участок занят объектами капитального строения, подлежащих сносу.

Проект выполнен в соответствии с требованиями градостроительного регламента и на основании СП 42.1330.2016 Градостроительство. Планировка и застройка городских и сельских поселений, Генерального плана г. Благовещенска, утвержденного решением Благовещенской городской Думы от 26.03.2015 № 8/92; Правил землепользования и застройки муниципального образования города Благовещенска, утвержденных решением Благовещенской городской Думы от 27.10.2016 № 26/100; Нормативов градостроительного проектирования Амурской области, утвержденных постановлением Губернатора Амурской области от 30.12.2011 № 984; Нормативов градостроительного проектирования муниципального образования города Благовещенска, утвержденных решением Благовещенской городской думы от 26.05.2016 № 22/50.

### Обоснование границ санитарно-защитных зон.

По санитарной классификации СанПиН 2.2.1/2.1.1.1200-03 «Санитарно-защитные зоны и санитарная классификация предприятий, сооружений и иных объектов» не классифицируются. Организация санитарно-защитной зоны не требуется. Участок находится в удовлетворительном санитарно – экологическом состоянии.

### Обоснование планировочной организации земельного участка.

Схема планировочной организации земельного участка выполнена в соответствии с требованиями градостроительного регламента и на основании:

Взам. инв.№		30-2017 ПЗУ. ПЗ									
Подп. и дата							Пояснительная записка				
Индв.№ подл.		Изм.	Кол.	Лист	N	Подпись		Дата	Стадия	Лист	Листов
				Цыплухин					П	1	5
				Цыплухин					ООО «АПМ»		

- задания заказчика;
- топографической съемки м 1:500, выполненной ООО "Меридиан" в октябре 2017 года;
- градостроительного плана земельного участка с кадастровым номером 28:01:010165:504, утвержденного администрацией города Благовещенска от 04.05.2018 № RU 28302000-202;
- технических условий МКП города Благовещенска "ГСТК" от 27.07.2017 № 2283;
- СП 42.13330.16 Градостроительство. Планировка и застройка городских и сельских поселений;
- ГОСТ 21.508-93 Правила выполнения рабочей документации.

**Технико-экономические показатели земельного участка.**

• Общая площадь участка	3024 м <sup>2</sup>	100%
• Площадь застройки	962 м <sup>2</sup>	31%
• Площадь покрытия	1478 м <sup>2</sup>	49 %
• Площадь озеленения	584 м <sup>2</sup>	20%

**Обоснование организации рельефа вертикальной планировкой.**

Отметки зданий, сооружений и автомобильных дорог и прилегающей к участку территории, были определены в результате проработки вертикальной планировки. Вертикальная планировка выполнена в увязке с прилегающей территорией. Участок решен в подсыпке до 0,50 м. Коэффициент уплотнения грунта принят 1.18. Отвод поверхностных вод с застраиваемой территории решен проектированием вертикальной планировки. Водоотвод поверхностный – по запроектированным асфальтобетонным проездам с последующим сбросом в ранее запроектированную ливневую канализация в соответствии с техническими условиями МКП города Благовещенска "ГСТК" от 27.07.2017 № 2283. Проезд выполнен с учетом водоотвода по нему при решении вертикальной планировки. Продольные проектные уклоны проезжей части внутри площадочных дорог, располагаемых в пределах застроенных территорий, приняты до 17,5 промилле.

**Обоснование решений по благоустройству территории.**

План благоустройства выполнен на основании: топографической съемки М 1:500, выполненной ООО "Меридиан" в октябре 2017 года; градостроительного плана земельного участка с кадастровым номером 28:01:010165:504, утвержденного администрацией города Благовещенска от 04.05.2018 № RU 28302000-202; технических условий МКП города Благовещенска "ГСТК" от 27.07.2017 № 2283; , согласно задания заказчика.

Проектируемые здания и сооружения посажены с нормативным отступом друг от друга.

Подъезд к проектируемому многоквартирному жилому дому

Изм.	Кол.	Лист	Ндок	Подп.	Дата	30-2017 ПЗУ.ПЗ.	Лист

осуществляется с проезжей части прилегающей ул. Шевченко и ул. Чехова. Пешеходное сообщение осуществляется по асфальтобетонному тротуару. Проезд сквозной, шириной свыше 6 метров. Проезд имеет асфальтобетонное покрытие. К входу в здание и сооружения предусмотрены тротуары. Конструкции покрытий даны на листе ПЗУ -4.

Для маломобильных групп населения, в местах пересечения проезда с тротуаром предусмотрены пандусы-съезды. Конструкция дана на листе ПЗУ-4.

Для временного хранения автомобилей предусмотрены открытые автостоянки на 60 м/м, в том числе 6 м/м для маломобильных групп населения.

На участке предусмотрены площадки:

- Детская площадка
- Спортивная площадка
- Площадка для отдыха
- Площадка для сушки белья
- Хозяйственная площадка

На детской, физкультурной площадках и площадке для отдыха предусмотрена установка малых архитектурных форм Ксил. Расстановка малых архитектурных форм с территорией необходимой для безопасной эксплуатации показана на листе ПЗУ-3.

По территории запроектирована электрическая сеть освещения.

Для сбора твердо-бытовых отходов предусмотрено размещение хозяйственной площадки на два контейнера. Площадка установлена на твердом водонепроницаемом асфальтобетонном основании и огорожена с трех сторон бетонной стенкой. Мусор из контейнера автотранспортом вывозится на специально отведенное место. Сжигать мусор в контейнерах запрещается. Для мелкого мусора у каждого входа в здание предусмотрена установка урны, которые необходимо периодически прочищать.

Озеленение принято в соответствии с требованиями нормативных документов и представляет собой посев газонов из многолетних трав и посадку деревьев.

#### **Расчет накопления бытовых отходов.**

Расчет выполнен на основании приложения К СП 42.1330.2016 Градостроительство. Планировка и застройка городских и сельских поселений

#### **Расчет накопления бытовых отходов для многоквартирного жилого дома:**

Общая численность проживающих составляет  
 $4861,8/27,7=176$  человек.

Где, 4861,8 - общая площадь жилых помещений проектируемого дома;

Взам. инв.№
Подп и дата
Инв№ подл

Изм.	Кол.	Лист	Ндок	Подп.	Дата

30-2017 ПЗУ.ПЗ.

Лист

3

27,7 -коэффициент учитывающий массовую застройку.

$$176 \times 225 : 365 = 108 \text{ кг/сут.}$$

Где: 280- среднегодовая норма образования и накопления отходов.  
365 –количество дней в году.

**Смет с территории:**

$$6508 \times 15 : 365 = 107 \text{ кг/сут.}$$

Где, 15-количество(кг) бытовых отходов на 1 м<sup>2</sup>;

365- количество дней в году,

6508 – площадь покрытия, включая за границей участка.

$$108 + 107 = 215 \text{ кг/сут.}$$

Итого объем бытовых отходов составляет 215 кг/сут.

При емкости наполнения контейнера 0.75 м<sup>3</sup> (500 кг) для проектируемого здания необходимость в контейнерах составляет - 1 контейнер. Для сбора ТБО проектом запроектирована хозяйственная площадка на два контейнера.

**Расчет количества маш./мест на гостевых автостоянках**

Расчет количества машино-мест выполнен на основании подпункта 2.3.8 пункта 2.3, таблицы № 11 Норматива градостроительного проектирования Амурской области, утвержденного Постановлением Правительства Амурской области от 30.12.2011 № 984 «Об утверждении нормативов градостроительного проектирования Амурской области»

**Расчет количества маш./мест на гостевых автостоянках для многоквартирного жилого дома:**

$$93 \times 0,35 = 32 \text{ м/м}$$

Где, 93 – общее количество квартир;

0,35 - коэффициент учитывающий массовую застройку.

Требуемое количество маш./мест для жилого дома составляет 32 маш./мест, в том числе 3 м/м для маломобильных групп населения.

**Расчет количества маш./мест на гостевых автостоянках для встроенных офисных помещений:**

$$33 \times 11 / 100 = 4 \text{ м/м}$$

Где, 33 – общая численность сотрудников;

11 - число машино-мест на расчетную единицу;

100 - расчетная единица.

Требуемое количество маш./мест для встроенных помещений составляет 4 маш./мест, в том числе 1 м/м для маломобильных групп населения.

Проектом предусматривается открытая автостоянка на 60 м/м в том числе 6 м/м для МГН.

Изм.№ подл.	Подп и дата	Взам. инв.№
-------------	-------------	-------------

Изм.	Кол.	Лист	Ндок	Подп.	Дата
------	------	------	------	-------	------



### Расчет потребности площадок для многоквартирного жилого дома:

Расчет потребности площадок выполнен на основании Норматива градостроительного проектирования муниципального образования города Благовещенска, утвержденных решением Благовещенской городской Думы от 26.05.2016 № 22/50, Норматива градостроительного проектирования Амурской области, утвержденного Постановлением Правительства Амурской области от 30.12.2011 № 984 «Об утверждении нормативов градостроительного проектирования Амурской области»

Общая численность проживающих составляет  
 $4861,8/27,7=176$  человек.

Где, 4861,8 - общая площадь жилых помещений проектируемого дома;  
27,7 -коэффициент учитывающий массовую застройку.

Наименование площадок	Удельные размеры площадок м	Потребн. в площад. м <sup>2</sup>	Фактич. м <sup>2</sup>
Детская площадка	0.7	123	162
Площадка для отдыха	0.1	18	20
Спортивные площадки	2.0	352	362
Хоз.площадка	0.3	53	48
Автостоянки для жилого дома	м/м	35	47
Озеленение В т.ч. за границами участка		352	584

### Расчет озеленения территории для жилого дома.

Расчет потребности в озеленении выполнен на основании Норматива градостроительного проектирования Амурской области, утвержденного Постановлением Правительства Амурской области от 30.12.2011 № 984 «Об утверждении нормативов градостроительного проектирования Амурской области».

Минимальная площадь озеленения для жилого дома составляет:  
 $176 \times 2 = 352 \text{ м}^2$

Где, 176 – количество жителей жилого дома,  
 $2 \text{ м}^2$  – удельный размер площадки для дворового озеленения для климатического подрайона IV.

Требуемая площадь озеленения для жилого дома составила  $352 \text{ м}^2$

Взам. инв.№	
Подп и дата	
Инв№ подл	

Изм.	Кол.	Лист	Ндок	Подп.	Дата

Ведомость основных комплектов рабочих чертежей  
по благоустройству и инженерным сетям

Обозначения	Наименование	Примечание
ПЗУ	Схема планировочной организации земельного участка	
ВК	Водопровод и канализация	
ТС	Тепловые сети	
ЭС	Электрические сети	

Ведомость рабочих чертежей основного комплекта марки ПЗУ

Лист	Наименование	Примечание
ПЗУ-1	Общие данные	
ПЗУ-2	Ситуационный план	
ПЗУ-3	План благоустройства территории	
ПЗУ-4	Ведомости объемов работ	
ПЗУ-5	Разбивочный план	
ПЗУ-6	План организации рельефа	
ПЗУ-7	План земляных масс	
ПЗУ-8	Сводный план земельного участка	
ПЗУ-9	Продольный профиль ливневой канализации	
ПЗУ-10	Таблицы привязки смотровых колодцев. Таблицы привязки дождеприемных колодцев. Объемы работ	
ПЗУ-11	Схема движения транспортных средств.	
ПЗУ-12	Устройство калитки.	
ПЗУ-13	Устройство распашных ворот.	
ПЗУ-14	Устройство ограждения пролетом 3,0 м.	
ПЗУ-15	Вариант устройства фундамента под откатные ворота.	
ПЗУ-16	Свая СБ-1. Ростверк 300x400(н)мм	

Ведомость ссылочных и прилагаемых документов

Обозначение	Наименование	Примечание
Ссылочные документы		
СНиП 2.07-01-89*	Планировка и застройка городских и сельских поселений	
СанПиН 2.2.1/2.1.1.1200-03	Санитарно-эпидемиологические правила и нормативы	
	Нормативы градостроительного проектирования Амурской области, утвержденного Постановлением Правительства Амурской области от 30.12.2011 № 984	
Прилагаемые документы		
листы АМФ	Хозяйственные площадки	7 листов

Баланс территории

Участки	Площадь м2	%
Общая площадь участка	3024	100
Площадь застройки	962	31
Площадь покрытия	1478	49
Площадь озеленения в границе земельного участка	584	20

Условные обозначения

Графическое изображение	Наименование
	Проектируемое здание
	Существующее здание
	Здания, подлежащие сносу
	Граница земельного участка с кадастровым номером 28:01:010165:504

Общие указания.

1. План благоустройства территории выполнен на основании топографической съемки М 1:500, выполненной ООО "Меридиан" в октябре 2017 года, градостроительного плана земельного участка с кадастровым номером 28:01:010165:504, утвержденного администрацией города Благовещенска от 04.05.2018 № RU 28302000-1202.
2. Разбивка проектируемого многоквартирного жилого дома дана по координатам
3. Размеры даны в метрах. Размеры здания в осях стен.
4. Отвод поверхностных вод осуществляется по запроектированному асфальтобетонному проезду со сбросом дождевых и талых вод в проектируемую ливневую канализацию в соответствии с техническими условиями МКП города Благовещенск "ГСТК" от 27.07.2017 № 2283.
5. Отметка 0.000 по зданию многоквартирного жилого дома равна 132,50м.

Технические решения соответствуют требованиям экологических, санитарно-технических, противопожарных и других норм, действующих на территории Российской Федерации и обеспечивающих безопасную для жизни и здоровья людей эксплуатацию объекта при соблюдении предусмотренных проектом мероприятий

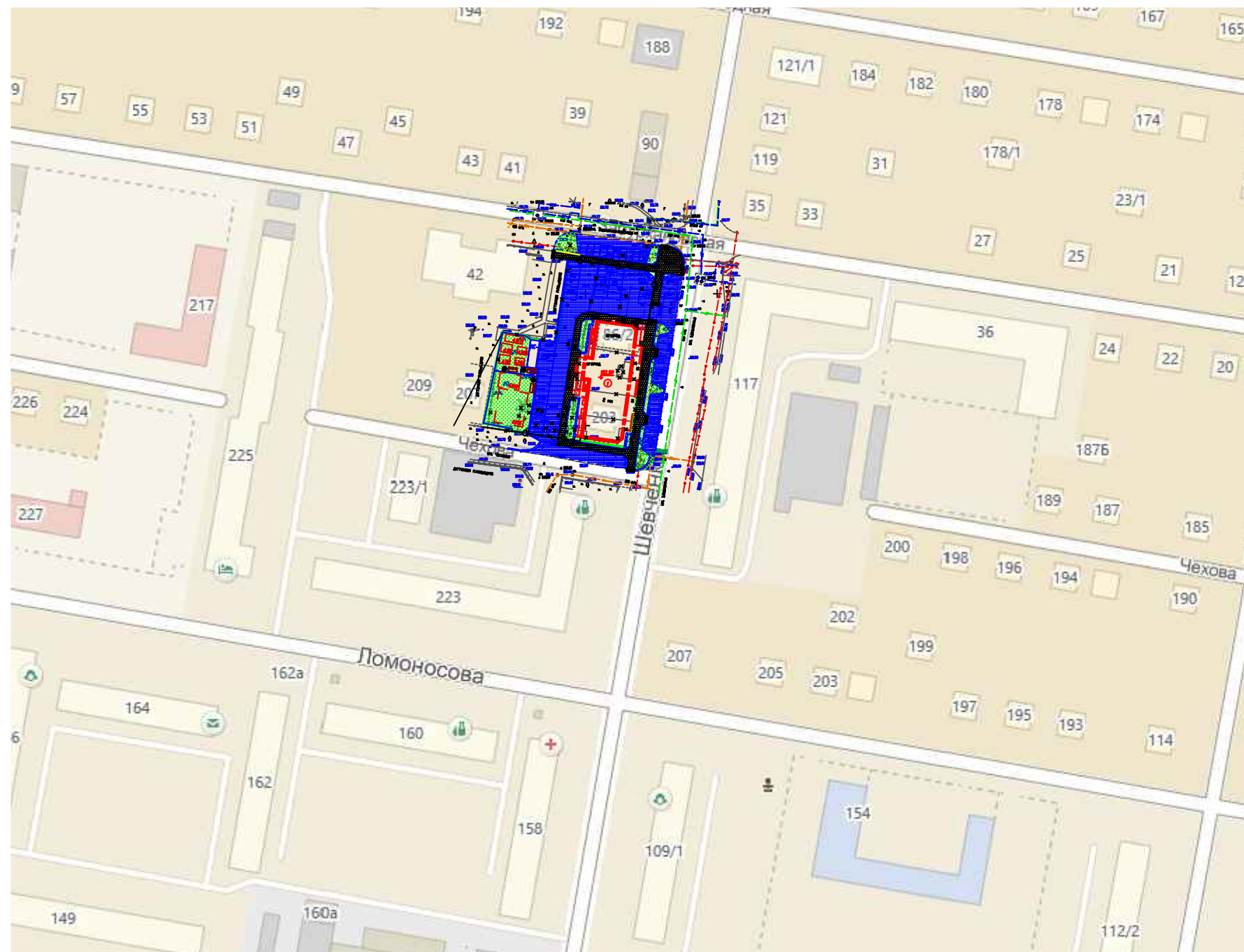
Главный инженер проекта

Цыплухин М.А.

						30-2017 ПЗУ		
						Многоквартирный жилой дом со встроенными помещениями общественного назначения литер -2 в 165 квартале г. Благовещенска		
изм.	кол.уч.	лист	док	подпись	дата	Стадия	Лист	Листов
Разраб.		Цыплухин				П	1	16
ГИП		Цыплухин						
						Общие данные	 ООО "Амурская проектная мастерская"	

Согласовано

Инв.№ подл. Подпись и дата. Взам. инв.№



Условные обозначения

Графическое изображение	Наименование
①	Проектируемое здание
209	Существующее здание
✕ ✕ ✕	Здание подлежащее сносу
---	Граница участка

Согласовано


Инв. № подл.	Подп. и дата	Взам. инв. №

Примечание.

1. Ситуационный план выполнен на основании аэрофотосъемке

30-2017 ПЗУ					
Многоквартирный жилой дом со встроенными помещениями общественного назначения Литер -2 в 165 квартале г. Благовещенска					
Изм	Кол.уч	Лист	№Док	Подпись	Дата
Разраб.	Дыплухин				
ГИП	Дыплухин				
Ситуационный план земельного участка М 1:2000				Стадия	Лист
				П	2
				ООО "Амурская проектная мастерская"	

### Экспликация зданий и сооружений

№ п.п.	Наименование	кол.	типов проект.	Площ. застр.	Осн. матер.
1	Многоквартирный жилой дом Литер-2	1	проект.	962	кирпич

### Экспликация площадок

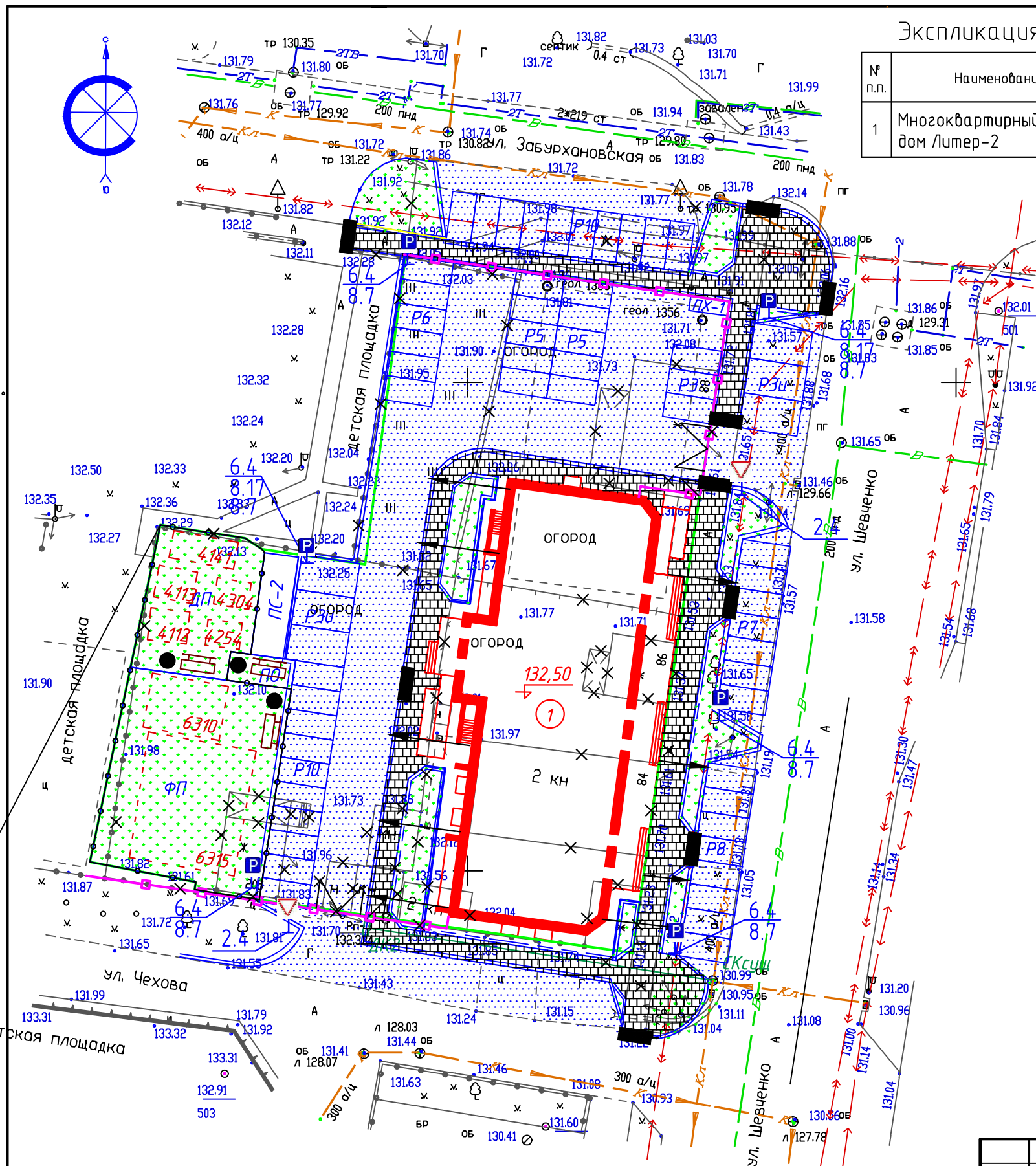
№п.п.	Наименование	кол-во	площадь	Лист АМФ2
ПХ-1	Площадка для сушки белья	1	10,57	л.71-76
ПС-2	Площадка для сушки белья	1	37	л.70
ДП	Детская площадка	1	162	газон
ПО	Площадка для отдыха	1	20	газон
ФП	Физкультурная площадка	1	362	газон
Р3и	Открытая автомобильная парковка для МГН (на 3 м/место)	2	-	покрытие
Р3	Открытая автомобильная парковка	1	-	покрытие
Р5	Открытая автомобильная парковка	2	-	покрытие
Р6	Открытая автомобильная парковка	1	-	покрытие
Р7	Открытая автомобильная парковка	1	-	покрытие
Р8	Открытая автомобильная парковка	1	-	покрытие
Р10	Открытая автомобильная парковка	2	-	покрытие

### Экспликация площадок

Общая жилая площадь 4861,8 кв.м  
 4861,8/27,7=176 человек.  
 Общая численность квартир составляет 93  
 93x0,35=32 м/мест.  
 Число сотрудников - 33 человек.

№п.п.	Наименование	Удельные размеры площадок м2/чел	Требуемое кол-во м2	Факт-кое кол-во м2	Общая площадь м2	АМФ КСИЛ
Р10 Р1и	Автостоянка (м/м) для жилого дома	кол.квх 0,35	32 м/м	32 м/м	1	покрытие
Р10 Р1и	Автостоянка (м/м) для встр. помещ.	кол.ком.х11 100	4 м/м	28 м/м	1	покрытие
ПХ-1	Хозяйственная площадка	0,3	53 26,5-50%*	48	10,57	л.68-69
ПС-2	Площадка для сушки вещей	0,3	123	162	1	37 л.70
ДП	Детская площадка	0,7	123	162	1	162 газон
ПО	Площадка для отдыха	0,1	18	20	1	20 газон
ФП	Физкультурная площадка	2,0	352	362	1	362 газон
Озел	Озеленение в границах участка		350	584		газон

\* - В соответствии с Нормами градостроительного проектирования Амурской области (примечание табл.11 п. 2.3.8.), допускается уменьшать но не более чем на 50 % удельные размеры площадок для хозяйственных целей при застройке 9 этажей и выше.



#### Примечание.

1. План благоустройства территории выполнен на основании топографической съемки М 1:500, выполненной ООО "Меридиан" в октябре 2017 года.
2. В таблице "Ведомость объемов работ" в числителе даны объемы работ в границе участка, в знаменателе за границей участка.
3. Конструкции покрытий даны на листе ПЗУ-4.

Согласовано

Инв. № подл. Подп. и дата. Взам. инв. №

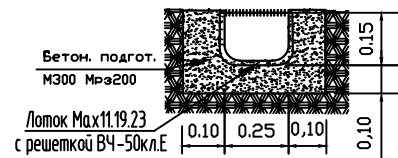
						30-2017 ПЗУ		
						Многоквартирный жилой дом со встроенными помещениями общественного назначения Литер -2 в 165 квартале г. Благовещенска		
Изм	Кол.уч	Лист	№Док	Подпись	Дата	Стадия	Лист	Листов
Разраб.	Цыплухин					П	3	
ГИП	Цыплухин							
						План благоустройства территории М 1:500		ООО "Амурская проектная мастерская"

### Ведомость объемов работ

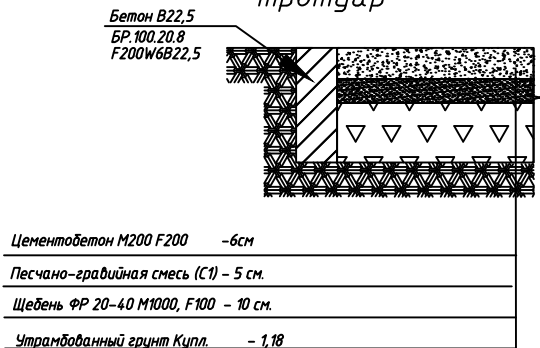
Графическое изображение	Наименование	Ед. изм.	Кол-во	ГОСТ серия
	Асфальтобетонный проезд	м2	1130/730	см.констр.
	Асфальтобетонная отсыпка	м2	120/-	см.констр.
	Асфальтобетонный тротуар	м2	180/400	см.констр.
	Дорожный бортовой камень	м2	420	ГОСТ 6665-91*
	Тротуарный бортовой камень	м2	200	ГОСТ 6665-91*
	Ограждение участка (забор)	пм	100	индивидуал.
	Ворота	шт	2	индивидуал.
	Калитка	шт	2	индивидуал.
	Дорожный пандус для ММГН	шт	9	см.констр.
	Разбор асфальтобетонного тротуара	м2	290	см.констр.
	Разбор цементобетонного тротуара	м2	170	см.констр.
	Разбор асфальтобетонного проезда	м2	60	см.констр.
	Разбор деревянных домов и надворных построек	м2	390	H=3,5 м.
	Разбор кирпичных построек	м2	185	H=3,5 м.
	Вывоз металлических сооружений	м2	30	H=2,0 м.
	Разбор металлического забора	пм	200	H=2,0 м.
	Разбор бетонного забора	пм	30	H=2,0 м.
	Разбор деревянного забора	пм	55	H=2,0 м.
	Перенос дорожного знака	шт	1	
	Прочистка ливневой канализации	пм	90	400 а/ц
	Водоотводной лоток 100/17 с решеткой	пм	60	см.констр.
	Ограждение детской и спортивной площадки серия-Город. Заборторг	пм	110	



### Водоотводной лоток



### Цементобетонный тротуар



### Ведомость малых архитектурных форм

Поз.	Обозначение	Наименование	Кол.	Примечание
1	•	Урна	6	"Ксил" г.Хабаровск Код 1312
2		Скамейка	3	"Ксил" г.Хабаровск Код 2103
3	6315	Детский игровой комплекс "полоса препятствий"	1	"Ксил" г.Хабаровск Код 6315
4	6310	Комбинированная установка	1	"Ксил" г.Хабаровск Код 6310
5	4112	Качеля на пружине "Мотоцикл"	1	"Ксил" г.Хабаровск Код 4112
6	4113	Качеля на пружине "Лошадка"	1	"Ксил" г.Хабаровск Код 4113
7	4141	Качели на деревянных стойках	1	"Ксил" г.Хабаровск Код 4141
8	4254	Песочный дворик	1	"Ксил" г.Хабаровск Код 4254
9	4304	Домик	1	"Ксил" г.Хабаровск Код 4304
10	4968	Сиденья на качели	2	"Ксил" г.Хабаровск Код 4968

### Спецификация дорожных знаков и разметок

п/п	Наименование	Кол.	л-2	ГОСТ
1	Знак 6.4	шт.	4	52290-2004
2	Знак 2.4	шт.	5	52290-2004
3	Табличка 8.17	шт.	2	52290-2004
4	Табличка 8.7	шт.	2	52290-2004
5	Разметка 1.1	пм	240	51256-2011

### Примечание.

1. Малые формы запроектированы по типовым проектам и каталогу "КСИЛ" г. Хабаровск.
2. В таблице Ведомость объемов работ в числителе даны объемы работ в границе участка в знаменателе за границей участка.
3. Установка дорожных знаков и разметок выполнить по ГОСТ 52289-2004.

### Ведомость озеленения

№ п.п.	Обозн.	Наименование	Высот сажен	Еден изм	в границе участка		
					Кол	Объем землян работ	
Цветники и газоны							
1		Газон	-	м2	584	117	
Итого					м2	584	117
Всего растительного грунта					м3	-	117/117

Согласовано

Инв. N подл. Подпись и дата. Взам. инв. N

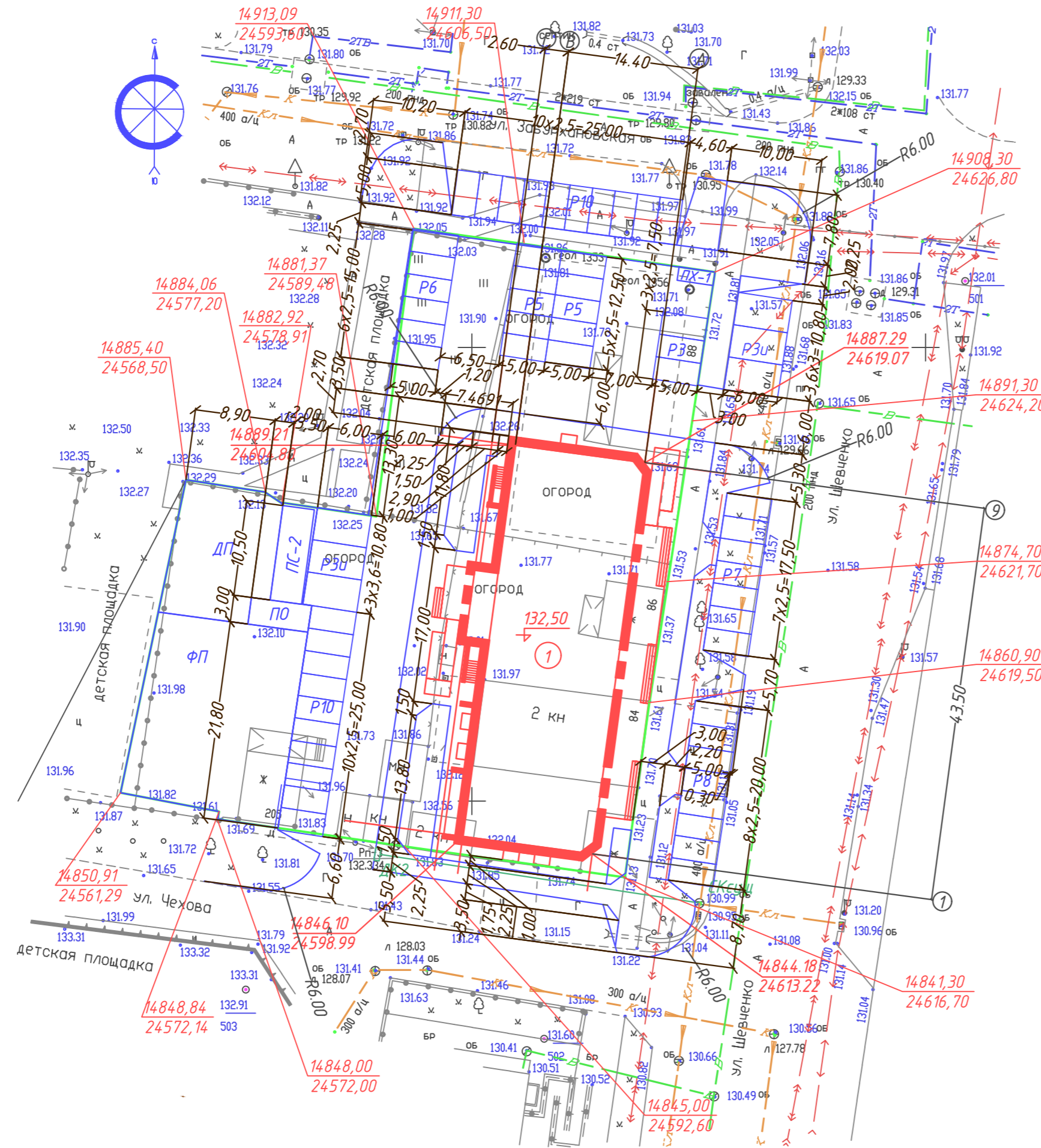
30-2017 ПЗУ							
Многоквартирный жилой дом со встроенными помещениями общественного назначения Литер - 2 в 165 квартале г. Благовещенска							
Изм.	Кол.уч.	Лист	Ндок.	Подп.	Дата		
Разраб.	Цыплухин						
ГИП	Цыплухин						
Ведомость объемов работ					Стадия	Лист	Листов
					П	4	
					ООО "Амурская проектная мастерская"		

### Экспликация зданий и сооружений

№ п.п.	Наименование	кол.	типов проект	Площ. застр.	Осн. матер.
1	Многоквартирный жилой дом Литер-2	1	проект.	962	кирпич

### Экспликация площадок

№п.п	Наименование	кол-во	площадь	Лист АМФ2
ПХ-1	Площадка для сушки делья	1	10,57	л.71-76
ПС-2	Площадка для сушки делья	1	37	л.70
ДП	Детская площадка	1	162	газон
ПО	Площадка для отдыха	1	20	газон
ФП	Физкультурная площадка	1	362	газон
Р3и	Открытая автомобильная парковка для МГН (на 3 м/место)	2	-	покрытие
Р3	Открытая автомобильная парковка	1	-	покрытие
Р5	Открытая автомобильная парковка	2	-	покрытие
Р6	Открытая автомобильная парковка	1	-	покрытие
Р7	Открытая автомобильная парковка	1	-	покрытие
Р8	Открытая автомобильная парковка	1	-	покрытие
Р10	Открытая автомобильная парковка	2	-	покрытие



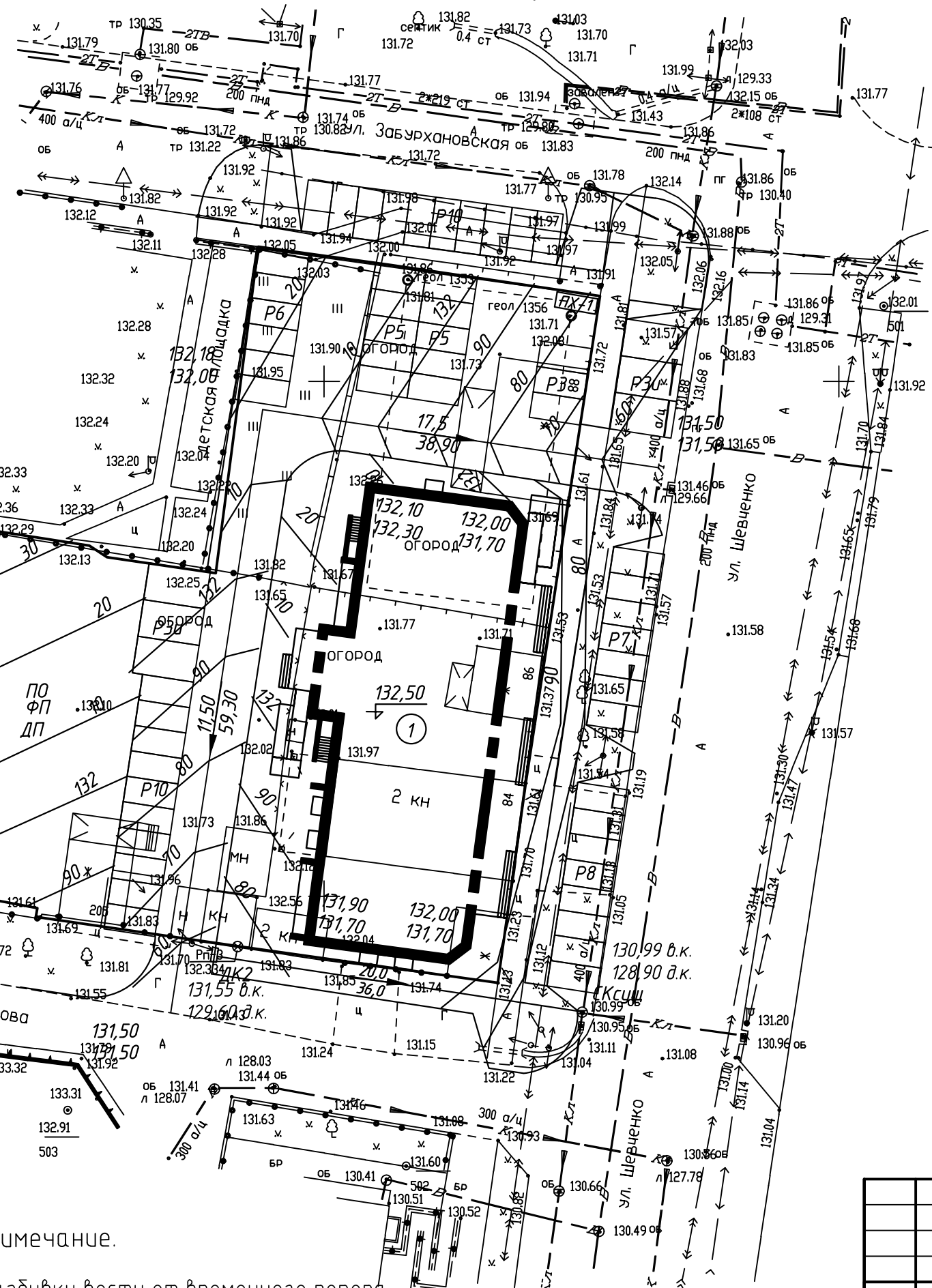
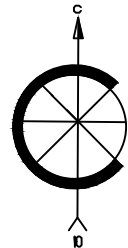
#### Примечание.

1. Привязка проектируемого многоквартирного жилого дана по координатам.
2. Разбивка благоустройства дана от проектируемого здания.
3. Размеры даны в метрах, размеры здания в осях стен.
4. Разбивку производить совместно с архитектурно-строительными чертежами.

30-2017 ПЗУ					
Многоквартирный жилой дом со встроенными помещениями общественного назначения Литер-2 в 165 квартале г. Благовещенска					
Изм	Колуч	Лист	№Док	Подпись	Дата
Разраб.	Цыплухин				
ГИП	Цыплухин				
Разбивочный план земельного участка М 1:250				Стадия	Лист
				П	5
				ООО "Амурская проектная мастерская"	

Согласовано

Изм. № подл.	Подп. и дата	Взам. инв. №



Экспликация зданий и сооружений

№ п.п.	Наименование	кол.	типов проект	Площ. застр	Осн. матер.
1	Многоквартирный жилой дом Литер-2	1	проект	962	кирпич

Условные обозначения

Графическое изображение	Наименование
	Горизонталы проектируемого рельефа
	Отметка, соответствующая 0.00
	Места перелома продольного профиля
	Отметки низа отметки у угла здания
	Проектные продольные уклоны $\frac{\text{уклон в пром.}}{\text{расстояние в м.}}$

Экспликация площадок

№п.п	Наименование	кол-во	площадь	Лист АМФ2
ПХ-1	Площадка для сушки белья	1	10,57	л.71-76
ПС-2	Площадка для сушки белья	1	37	л.70
ДП	Детская площадка	1	162	газон
ПО	Площадка для отдыха	1	20	газон
ФП	Физкультурная площадка	1	362	газон
Р3и	Открытая автомобильная парковка для МГН (на 3 м/место)	2	-	покрытие
Р2	Открытая автомобильная парковка	1	-	покрытие
Р5	Открытая автомобильная парковка	2	-	покрытие
Р6	Открытая автомобильная парковка	1	-	покрытие
Р7	Открытая автомобильная парковка	1	-	покрытие
Р8	Открытая автомобильная парковка	1	-	покрытие
Р10	Открытая автомобильная парковка	2	-	покрытие

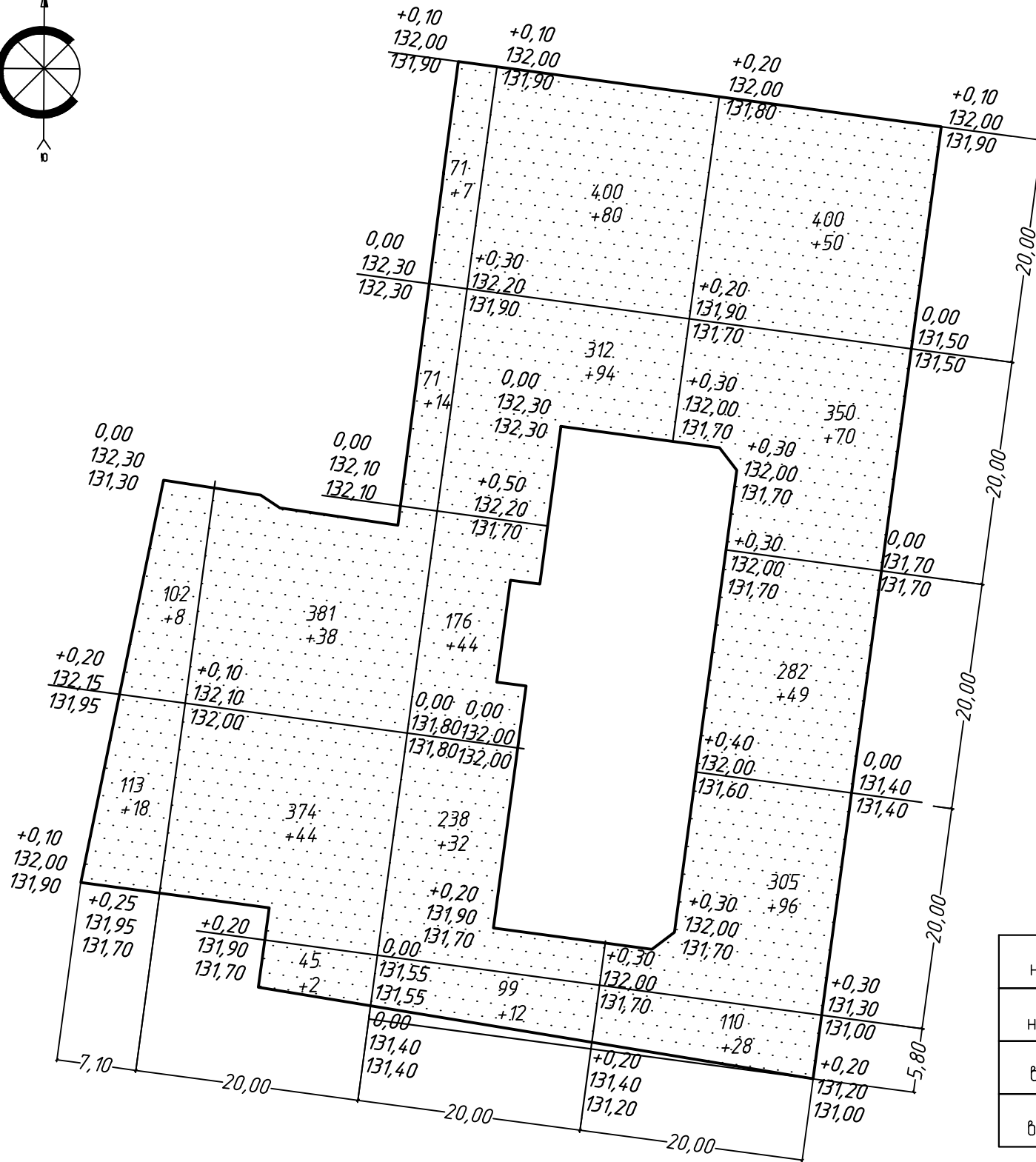
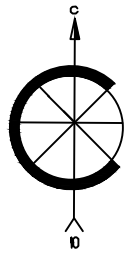
Примечание.

1. Высотную разбивку вести от временного репера, который необходимо разместить на местности.
2. При высотной разбивке пользоваться СНиП 3.01.03-84 материалами техотчета по инженерно-геологическим изысканиям.

Согласовано

Взам. инв. №  
Подп. дата  
Инв. № подл.

						30-2017 ПЗУ		
						Многоквартирный жилой дом со встроенными помещениями общественного назначения Литер -2 в 165 квартале г. Благовещенска		
Изм	Кол.уч	Лист	№Док	Подпись	Дата	Стадия	Лист	Листов
Разраб.		Цыплухин				П	6	
ГИП		Цыплухин						
						План организации рельефа земельного участка М 1:500		
						 ООО "Амурская проектная мастерская"		



Условные обозначения

Графическое изображение	Наименование
	Насыпь
	Выемка
	Граница нулевых работ
	Рабочая отметка красная отметка (пр), черная отметка (суш)
F=3828	Площадь в м2
V=810*	Объем земляных работ в м3

Наименование работ	Площадь м2		Объем м3	
	насыпь	выемка	насыпь	выемка
Планировочные работы				
Планировка территории	3828	-	810	-
Устройство корыт	По проезду	-	1860	-
	по ост. покрыт	-	748	-
Рытье ям, траншей, срезка грунта под уч. озеленения	-	-	-	117
Рытье грунта для прокладки лотков и засыпка канавы	-	-	-	-
Засыпка канав	-	-	-	-
Итого	-	-	810	823
Избыток грунта	-	-	13	-
Работы по озеленению				
Срезка раст. грунта	На площ.насыпи	-	-	-
	На площ.выемки	-	-	-
Засыпка ям, траншей, Подсыпка под цветники	-	-	117	-
Итого	-	-	117	-
Недостаток раст. грунта	-	-	-	117

	*Козф. уплотнения грунта 1,18
Площадь насыпи (м2)	3828
Объем насыпи (м3)	810*
Площадь выемки (м2)	-
Объем выемки (м3)	-

Согласовано

Инв. № подл. Подп. и дата Взам. инв. №

Примечание:

1. План земляных масс выполнен на основании плана организации рельефа.
2. Отсыпку участка выполнять природной песчано-гравийной смесью.

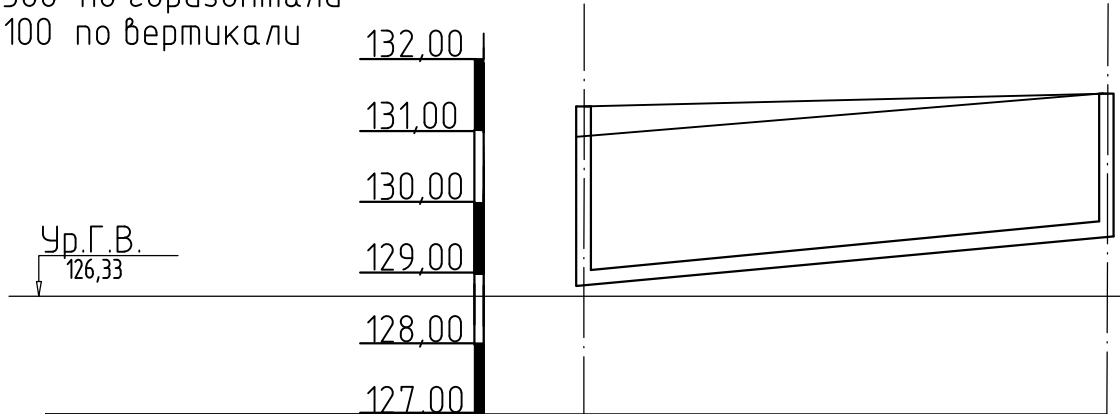
30-2017 ПЗУ					
Многоквартирный жилой дом со встроенными помещениями общественного назначения Литер -2 в 165 квартале г. Благовещенска					
Изм	Кол.уч	Лист	№Док	Подпись	Дата
Разраб.		Цыплухин			
ГИП		Цыплухин			
План земляных масс М 1:500				Стадия	Лист
				П	7
				 ООО "Амурская проектная мастерская"	





# Профиль ливневой канализации

М 1:500 по горизонтали  
М 1:100 по вертикали



Отметка лотка трубы	128,90	129,60
Проектная отметка земли	131,30	131,55
Натурная отметка земли	130,99	131,55
Обозначение трубы и тип изоляции	Труба х/ц d-400 ГОСТ 31416-2009	
Основание	песчано-гравийное основание 0.2м.	
Длина	Уклон	36,00
	20.00%	
Расстояние	36,00	
Номер колодца, точки, угла поворота	СКсущ.	ДК-1

Согласовано

Инв. N подл. Подпись и дата. Взам. инв. N

30-2017 ПЗУ					
Многоквартирный жилой дом со встроенными помещениями общественного назначения Литер -2 в 165 квартале г. Благовещенска					
Изм.	Кол.уч.	Лист	Индок.	Подп.	Дата
Разраб.		Цыплухин			
ГИП		Цыплухин			
				Стадия	Лист
				П	9
Продольный профиль ливневой канализации				 ООО "Амурская проектная мастерская"	

## КОЛОДЦЫ ДОЖДЕВОЙ КАНАЛИЗАЦИИ

№ колодца по плану	Марка колодца по грунтовым условиям	Марка колодца	Полная глубина колодца по профилю Нг, мм	Диаметр колодца, Дк мм	Высота монолитной части h <sub>д</sub> , мм	Высота рабочей части Н <sub>р</sub> , мм	Высота горловины h <sub>г</sub> , мм	Монолитный бетон В15, м <sup>3</sup>	Расход материалов												Тип люка, решетки	скобы, шт	Гидроизоляция						
									Днище		Рабочая часть				Плита перекрытия			Горловина											
									Сборные железобетонные элементы. Серия 3.900.1-14. Выпуск 1.																				
									ПН 10	ПН 15	ПН 20	КС 10.6	КС 10.9	КС 15.6	КС 15.9	КС 20.6	КС 20.9	ПП 10-1	ПП 10-2	ПП 15-1				ПП 15-2	ПП 20-2	КО6	КС 7.3	КС 7.9	ПД-6
1	2	3	4	5	6	7	8	9	10	11	12	13	14	15	16	17	18	19	20	21	22	23	24	25	26	27	28	29	30
СКсущ.	сухие	индивид.	2400	1000	-	-	100	1.88	1				2					1								1	Т	1	

## КОЛОДЦЫ ДОЖДЕПРИЕМНЫЕ

№№ п/п	№№ схем по типовому проекту	Марка колодца	Диаметр колодца, ДК	Высота колодца, Н	Отметки		Тип решетки	Строительные конструкции									Скобы шт	Монолитный бетон лотка В-15	Примечание
					верха решетки	лотка колодца		Сборные железобетонные элементы											
								ПН 10	ПН 15	КС10.3	КС10.6	КС10.9	КС10.9б	ПП10-1	ПД 6	КО6			
1	2	3	4	5	6	7	8	9	10	11	12	13	14	15	16	17	18	19	20
1	ДК-1	индивид.	1000	1950	131,55	129,60	ДМ	1		1	1			1	2	-	1	0.07	

### Ведомость объемов работ

№ п/п	Наименование	ед. изм	кол-во
1	Хризотилоцементная труба d=400 ГОСТ 31416-2009	пм	36
2	Дождеприемный колодец d=1000	шт	1
3	Смотровой колодец d=1000	шт	1
4	Дождеприемник ДБ1 Гост 3634-99	шт	1
5	Чугунный люк Т(С150) Гост 3634-89	шт	1
6	Песчанное основание	м <sup>3</sup>	3
7	Врезка в существующую ливневую канализацию по ул. Шевченко	шт	1

### Примечание.

1. Врезка ливневой канализации осуществляется в существующий колодец по ул. Шевченко.

						30-2017 ПЗУ		
						Многоквартирный жилой дом со встроенными помещениями общественного назначения Литер -2 в 165 квартале г. Благовещенска		
Изм.	Кол.уч.	Лист	Ндок.	Подп.	Дата			
Разраб.	Цыплухин					Стадия	Лист	Листов
ГИП	Цыплухин					П	10	
						Таблицы привязки смотровых колодцев Таблицы привязки дождеприемных колодцев Объемы работ.		

**АМ**  
ООО "Амурская проектная мастерская"

Формат А3

Согласовано

Инв. N подл. Подпись и дата Взам. инв. N

Экспликация зданий и сооружений

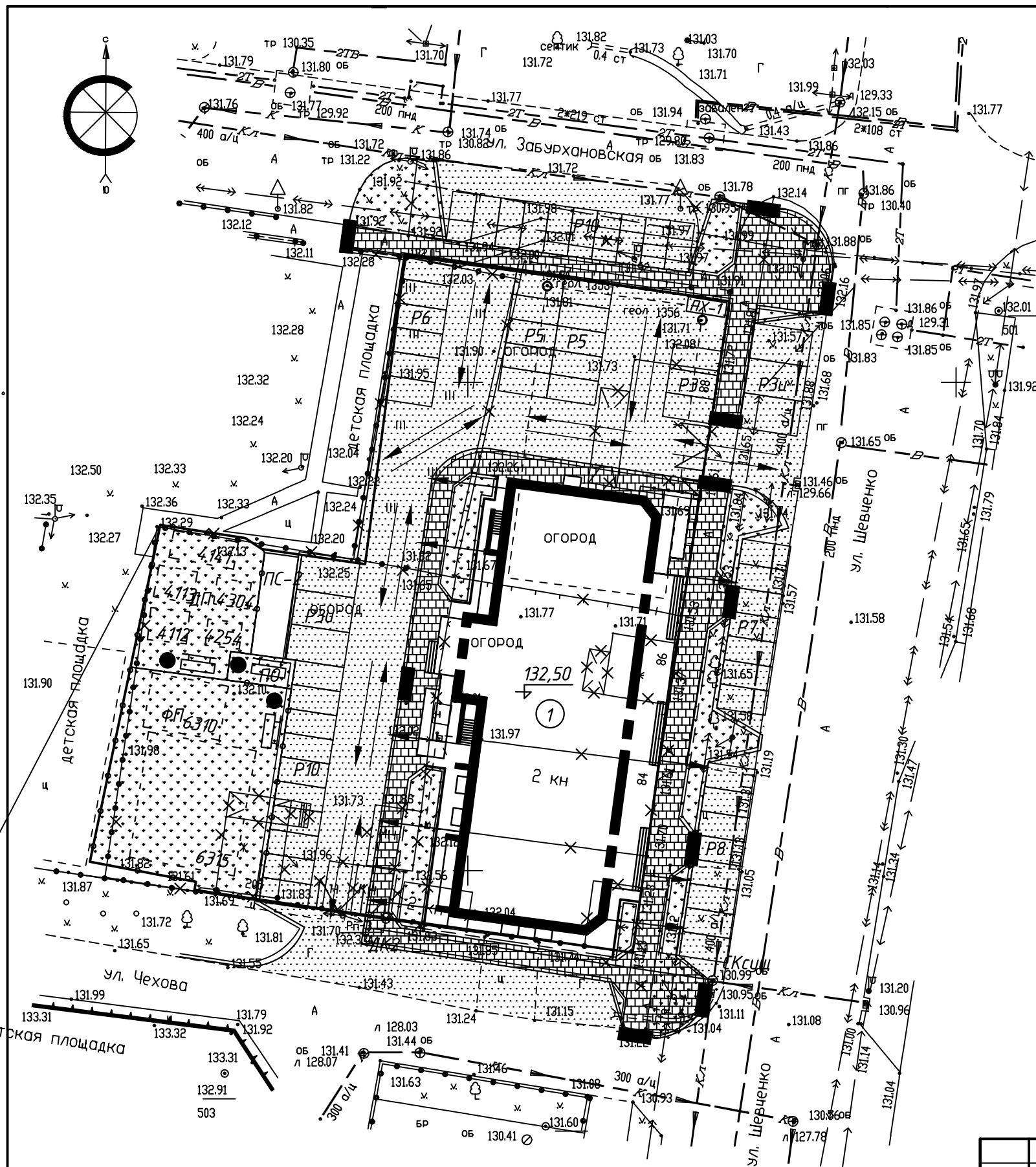
№ п.п.	Наименование	кол.	типов проект	Площ. застр	Осн. матер.
1	Многоквартирный жилой дом Литер-2	1	проект.	962	кирпич

Экспликация площадок

№п.п	Наименование	кол-во	площадь	Лист АМФ2
ПХ-1	Площадка для сушки белья	1	10,57	л.71-76
ПС-2	Площадка для сушки белья	1	37	л.70
ДП	Детская площадка	1	162	газон
ПО	Площадка для отдыха	1	20	газон
ФП	Физкультурная площадка	1	362	газон
Р3и	Открытая автомобильная парковка для МГН (на 3 м/место)	2	-	покрытие
Р2	Открытая автомобильная парковка	1	-	покрытие
Р5	Открытая автомобильная парковка	2	-	покрытие
Р6	Открытая автомобильная парковка	1	-	покрытие
Р7	Открытая автомобильная парковка	1	-	покрытие
Р8	Открытая автомобильная парковка	1	-	покрытие
Р10	Открытая автомобильная парковка	2	-	покрытие

Условные обозначения

- 1 Проектируемое здание
- X X X Здание подлежащее сносу
- кж Существующее здание
- Граница участка
- Пути движения транспортных средств на площадке



Примечание.

1. Схема движения транспортных средств на площадке выполнена на основании плана благоустройства территории.
2. Проезд транспортных средств запроектирован круговой и двухсторонний.

Согласовано

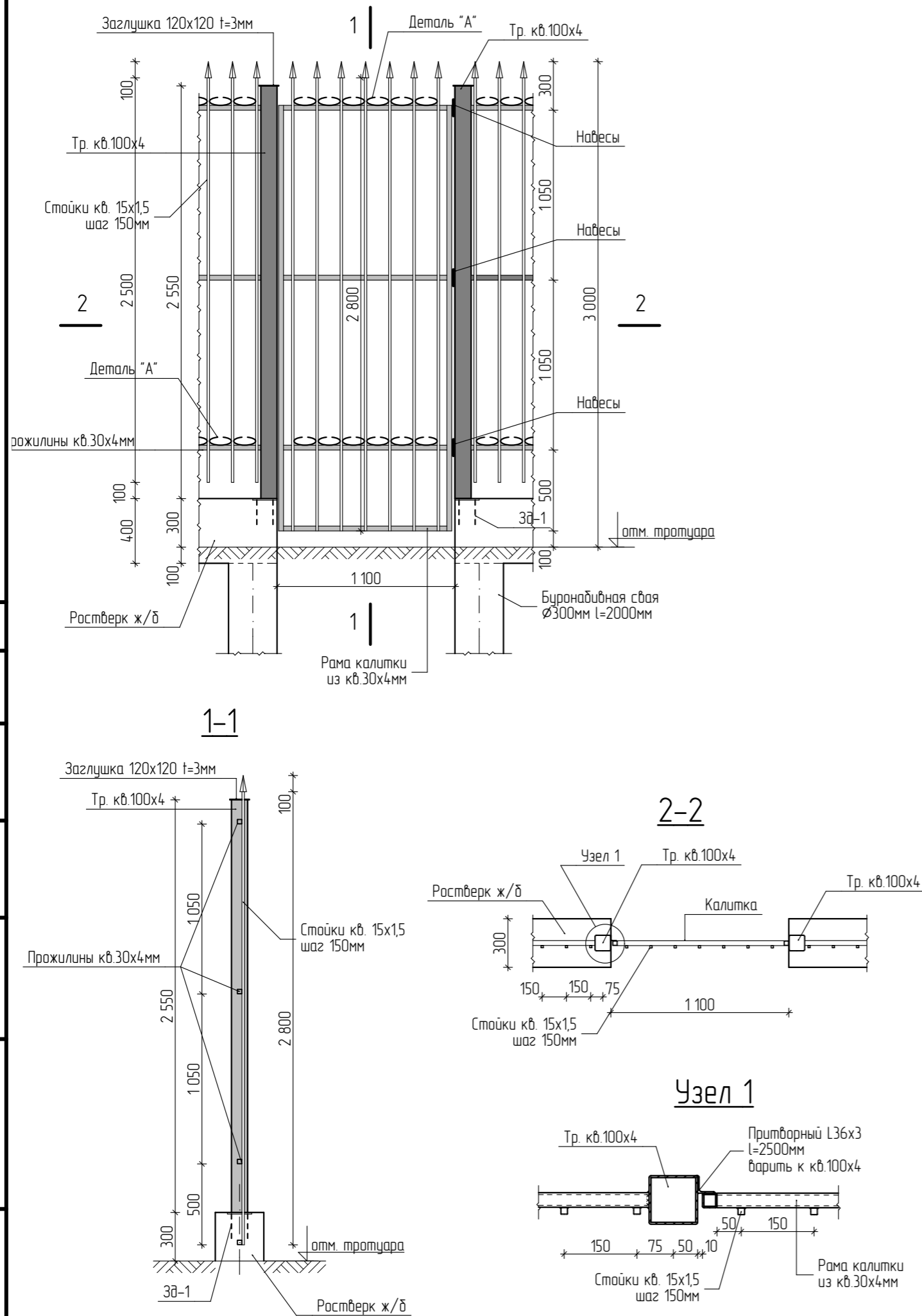
Взам. инв. №

Подп. и дата

Инв. № подл.

						30-2017 ПЗУ		
						Многоквартирный жилой дом со встроенными помещениями общественного назначения Литер -2 в 165 квартале г. Благовещенска		
Изм	Кол.уч	Лист	№Док	Подпись	Дата	Стадия	Лист	Листов
Разраб.		Цыплухин				П	11	11
ГИП		Цыплухин						
						Схема движения транспортных средств М 1:500		
						ООО "Амурская проектная мастерская"		

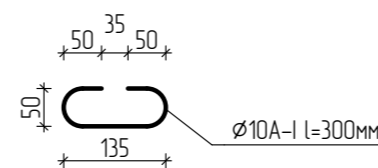
# Фасад калитки



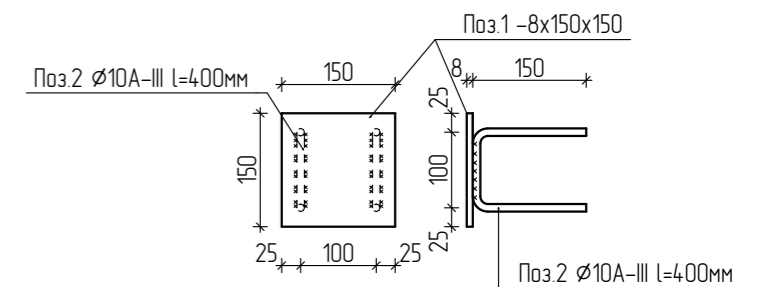
# Спецификация материалов

Марка	Обозначение	Наименование	Кол.	Масса ед., кг	Примечание
		Калитка			
	ГОСТ 8639-82	Труба кв. 100x4мм	п.м.	5,1	С-235
	-//-	Труба кв. 30x4мм	п.м.	9,3	-//-
	-//-	Труба кв. 15x1,5мм	п.м.	19,6	-//-
	ГОСТ 5791-82* (Данный лист)	Деталь "А" (Ø10А-I l=300мм)	12	0,185	
	ГОСТ 8509-93	L36x3 l=2500мм	1	4,13	С-235
	ГОСТ 19903-2015	-120x120 t=3мм	2	0,34	-//-
	Данный лист	Закладная Зд-1	2	1,9	
Зд-1	ГОСТ 19903-2015	-150x150 t=8мм	1	1,41	
	ГОСТ 5781-82*	Ø10А-III l=400мм	2	0,25	
		Свая буронабивная СБ-1	2		

## Деталь "А"



## Зд-1



1. Фундаменты свайные буронабивные Ø300мм. Ростверк и сваи из бетона В15 F150 W6. Под ростверк выполнить подготовку из бетона В7,5 толщиной 100мм. Бетонирование свай производить после уплотнения грунта основания свай.
3. Продольную арматуру каркасов сварить между собой точечной электросваркой Э-42А.
4. Боковые поверхности находящиеся в грунте обмазать ПБК "Гидроизол" за 2 раза общ. толщ. 5мм.
5. Антикоррозийную защиту сварных соединений вести по СНиП 2.03.11-85.
6. Металлические элементы окрасить атмосферостойкой краской за 2 раза.

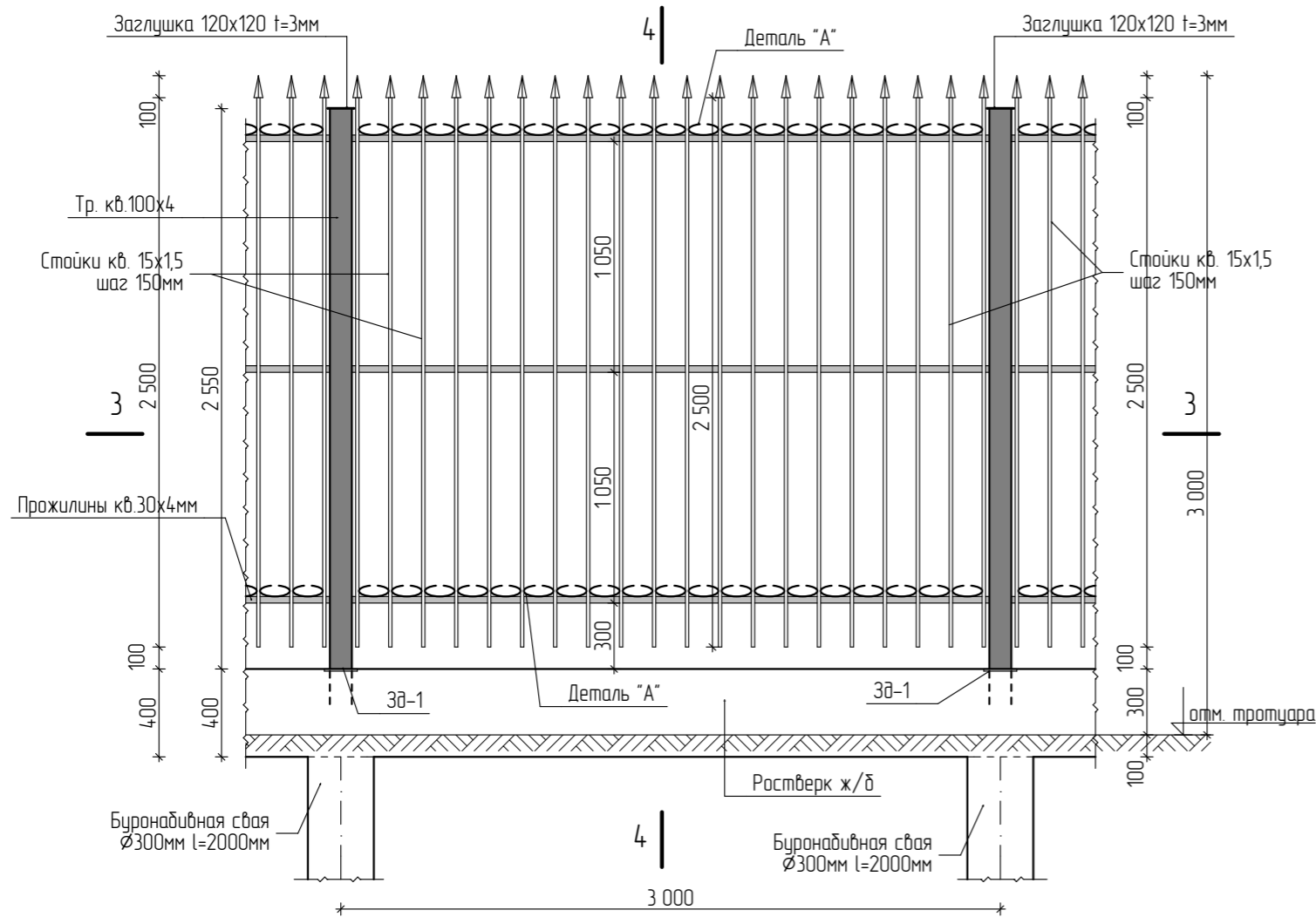
30-2017-ПЗУ.АС

Многоквартирный жилой дом с встроенными помещениями общественного назначения Литер-2 в 165 квартале г. Благовещенска

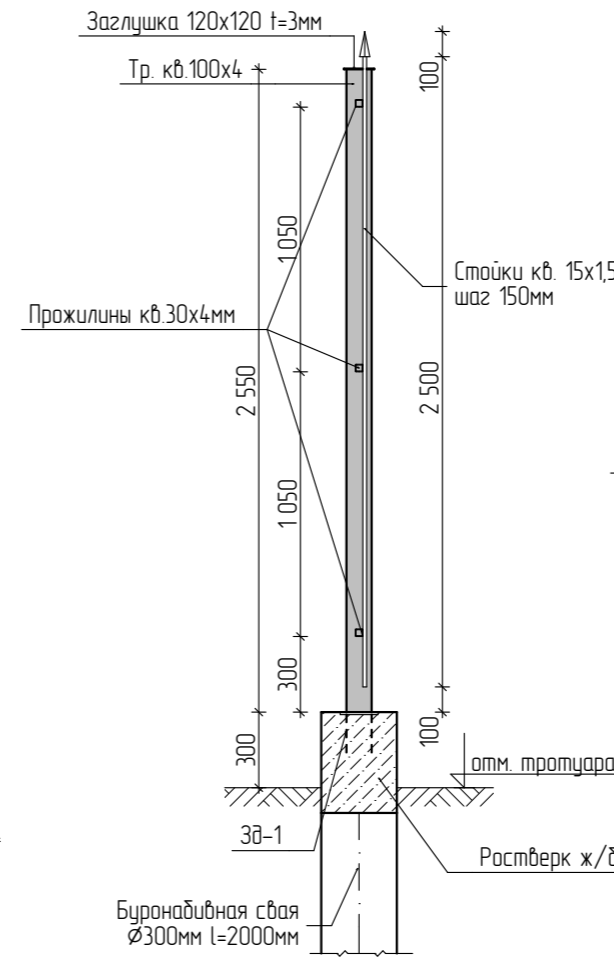
Изм.	Колуч.	Лист	№Док	Подпись	Дата	Стадия	Лист	Листов	
Разработал	Слипченко			<i>[Signature]</i>		П	12		
Проверил	Цыплухин			<i>[Signature]</i>					
ГИП	Цыплухин			<i>[Signature]</i>					
Устройство калитки									



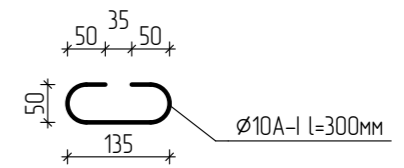
# Фасад фрагмента ограждения



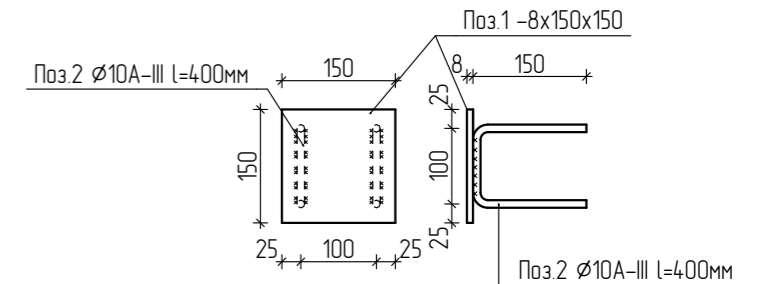
4-4



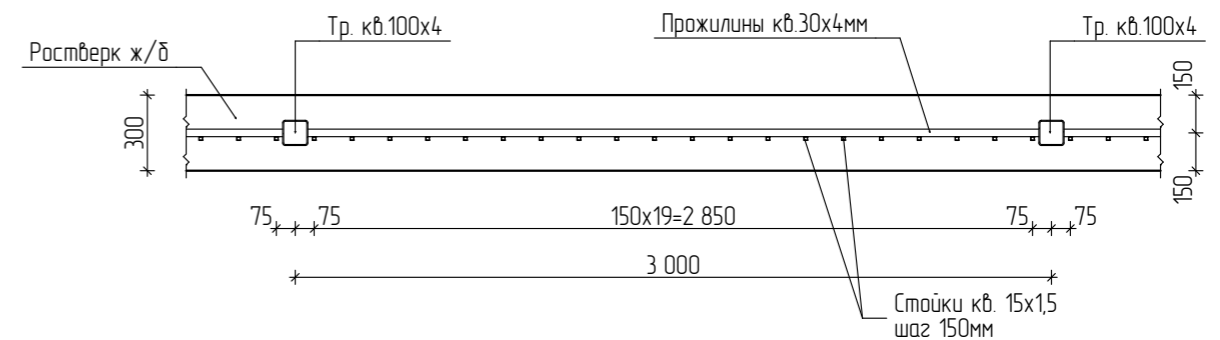
Деталь "А"



3д-1



3-3



## Спецификация материалов

Марка	Обозначение	Наименование	Кол.	Масса ед., кг	Примечание
		Ограждение пролетом 3,0 м.			
	ГОСТ 8639-82	Труба кв. 100x4мм	п.м.	5,1	С-235
	-//-	Труба кв. 30x4мм	п.м.	8,7	-//-
	-//-	Труба кв. 15x1,5мм	п.м.	50,0	-//-
	ГОСТ 5791-82* (Данный лист)	Деталь "А" (Ø10A-I l=300мм)	38	0,185	
	ГОСТ 19903-2015	-120x120 t=3мм	2	0,34	С-235
	Данный лист	Закладная 3д-1	2	1,9	
3д-1	ГОСТ 19903-2015	-150x150 t=8мм	1	1,41	
	ГОСТ 5781-82*	Ø10A-III l=400мм	2	0,25	
		Свая буронабивная СБ-1	2		

- Фундаменты свайные буронабивные Ø300мм. Ростверк и сваи из бетона В15 F150 W6. Под ростверк выполнить подготовку из бетона В7,5 толщиной 100мм. Бетонирование свай производить после уплотнения грунта основания сваи.
- Продольную арматуру каркасов сварить между собой точечной электросваркой Э-42А.
- Баковые поверхности находящиеся в грунте обмазать ПБК "Гидроизол" за 2 раза общ. толщ. 5мм.
- Антикоррозионную защиту сварных соединений вести по СНиП 2.03.11-85.
- Металлические элементы окрасить атмосферостойкой краской за 2 раза.

30-2017-ПЗУ.АС

Многоквартирный жилой дом с встроенными помещениями общественного назначения Литер-2 в 165 квартале г. Благовещенска

Изм.	Колуч.	Лист	№Док.	Подпись	Дата
Разработал	Слипченко				
Проверил	Цыплухин				
ГИП	Цыплухин				
Студия					
Лист					
Листов					
П 14					
Устройство ограждения пролетом 3,0м.					
ООО "Амурская проектная мастерская"					

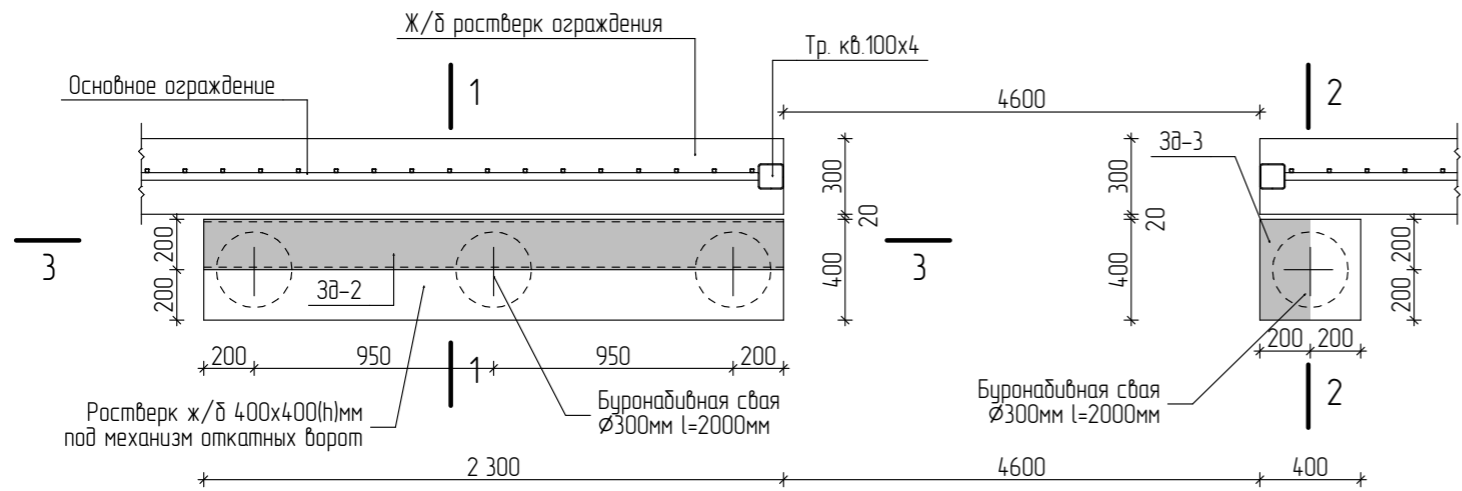
Согласовано:

Взамен инв. №

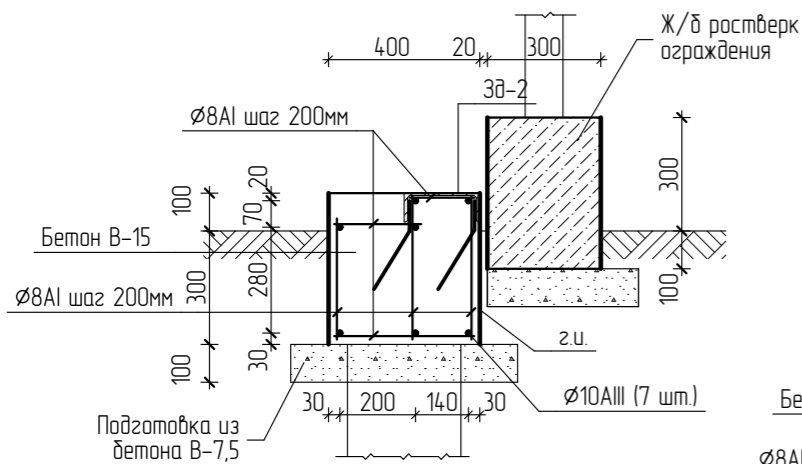
Подп. и дата

Инв. № подл.

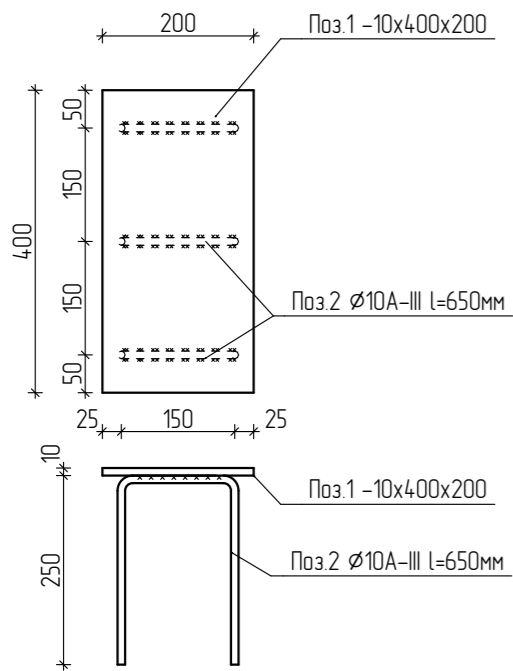
# План устройства фундамента под откатные ворота



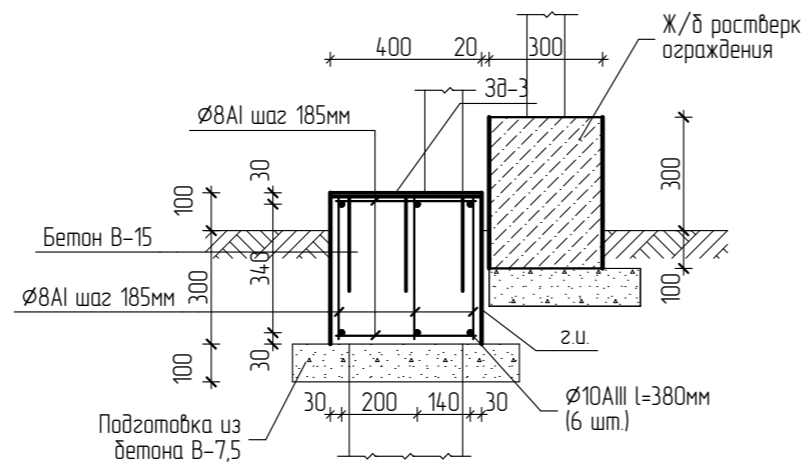
1-1



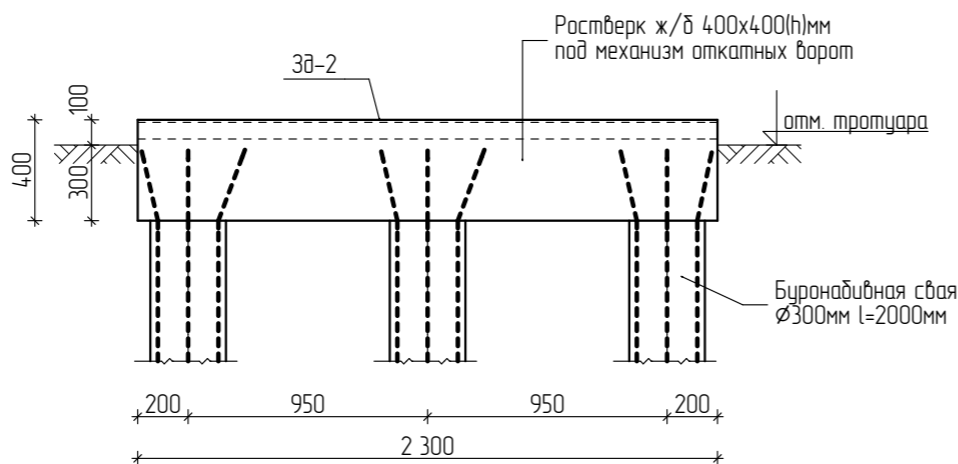
3а-3



2-2



3-3



## Спецификация материалов

Марка	Обозначение	Наименование	Кол.	Масса ед., кг	Примечание
		Фундамент под откатные ворота			
		Ростверк 400x400(н)мм			Общий расход
	ГОСТ 5781-82*	Ø10A-III	п.м.	18,5	-//-
	-//-	Ø8A-I	п.м.	29,0	-//-
		Бетон В15 F150 W6	м³	0,43	
		Подготовка	м³	0,17	
		Данный лист			Закладная 3а-2
3а-2	ГОСТ 8240-97	Швеллер №20 l=2300мм	1	42,32	
	ГОСТ 5781-82*	Ø10A-III l=250мм	22	0,154	
		Данный лист			Закладная 3а-3
3а-3	ГОСТ 19903-2015	-400x200 t=10мм	1	6,28	
	ГОСТ 5781-82*	Ø10A-III l=650мм	3	0,4	
		Свая буронабивная СБ-1	4		

- Фундаменты свайные буронабивные Ø300мм. Ростверк и сваи из бетона В15 F150 W6. Под ростверк выполнить подготовку из бетона В7,5 толщиной 100мм. Бетонирование свай производить после уплотнения грунта основания сваи.
- Продольную арматуру каркасов сварить между собой точечной электросваркой Э-42А.
- Боковые поверхности находящиеся в грунте обмазать ПБК "Гидроизол" за 2 раза общ. толщ. 5мм.
- Антикоррозионную защиту сварных соединений вести по СНиП 2.03.11-85.
- Металлические элементы окрасить атмосферостойкой краской за 2 раза.

3а-2



30-2017-ПЗУ.АС

Многоквартирный жилой дом с встроенными помещениями общественного назначения литер-2 в 165 квартале г. Благовещенска

Изм.	Колуч.	Лист	№Док.	Подпись	Дата	Стадия	Лист	Листов	
Разработал	Слипченко			<i>[Signature]</i>		П	15		
Проверил	Цыплухин			<i>[Signature]</i>					
ГИП	Цыплухин			<i>[Signature]</i>					
Вариант устройства фундамента под откатные ворота							000 "Амурская проектная мастерская"		

Согласовано:

Взамен инв. №

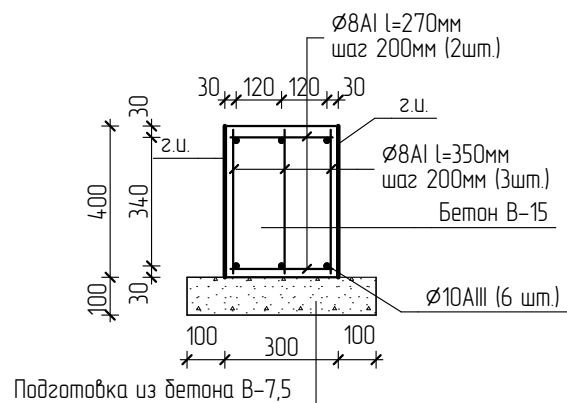
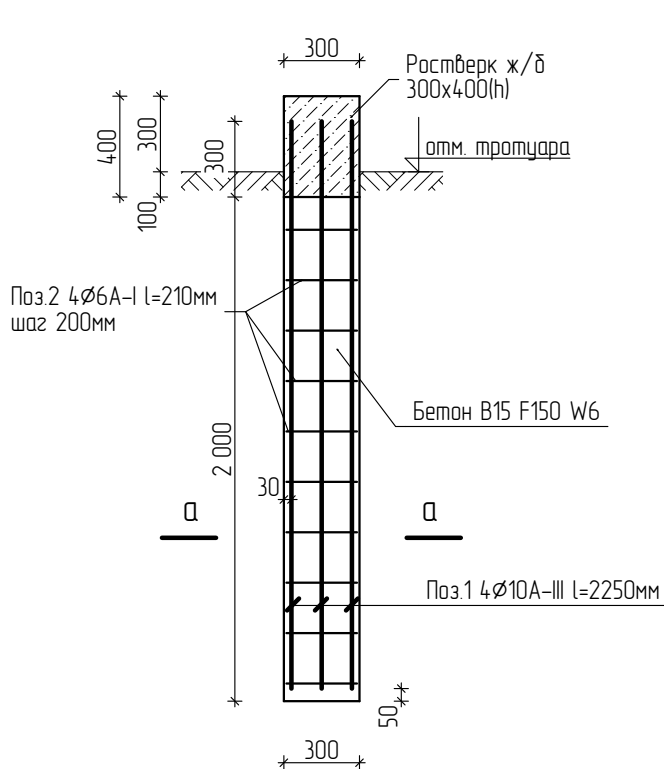
Подп. и дата

Инв. № подл.

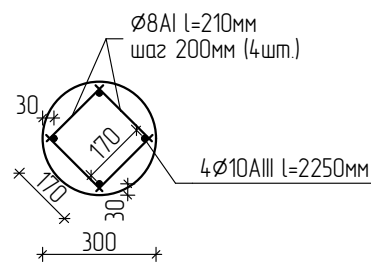


# Свая СБ-1

# Сечение ж/б ростверка 300x400(н)мм



**А-А**



## Спецификация материалов

Марка	Обозначение	Наименование	Кол.	Масса ед., кг	Примечание
		Ростверк 300x400(н)мм			расход на 1 п.м.
	ГОСТ 5791-82*	Ø10A-III	п.м.	6,0	0,617
	-//-	Ø8A-I	п.м.	8,0	0,395
		Бетон В15 F150 W6	м <sup>3</sup>	0,12	
	Подготовка	Бетон В7,5	м <sup>3</sup>	0,05	
		Свая СБ-1			расход на 1 шт.
	ГОСТ 5791-82*	Ø10A-III l=2250мм	4	1,39	
	-//-	Ø8A-I l=210мм	40	0,08	
		Бетон В15 F150 W6	м <sup>3</sup>	0,14	

Согласовано:

Взамен инв. №

Подп. и дата

Инв. № подл.

30-2017-ПЗУ.АС

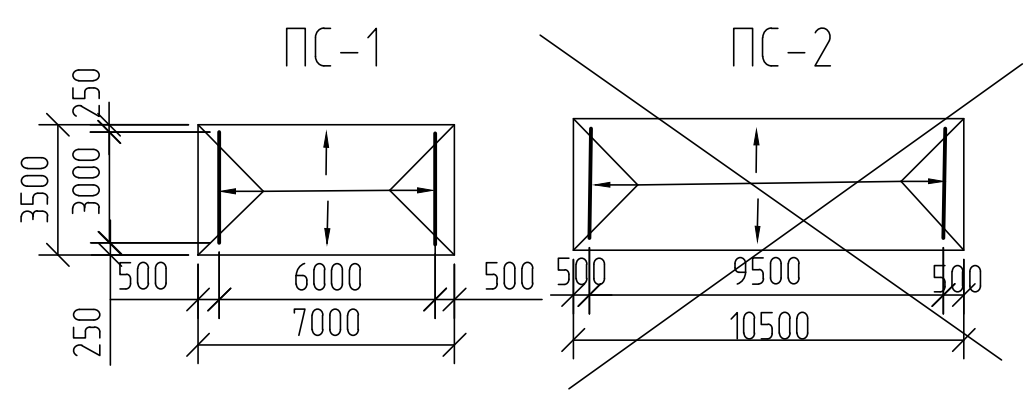
Многоквартирный жилой дом с встроенными помещениями общественного назначения Литер-2 в 165 квартале г. Благовещенска

Изм.	Колуч	Лист	№Док	Подпись	Дата
Разработал	Слипченко			<i>[Signature]</i>	
Проверил	Цыплухин			<i>[Signature]</i>	
ГИП	Цыплухин			<i>[Signature]</i>	

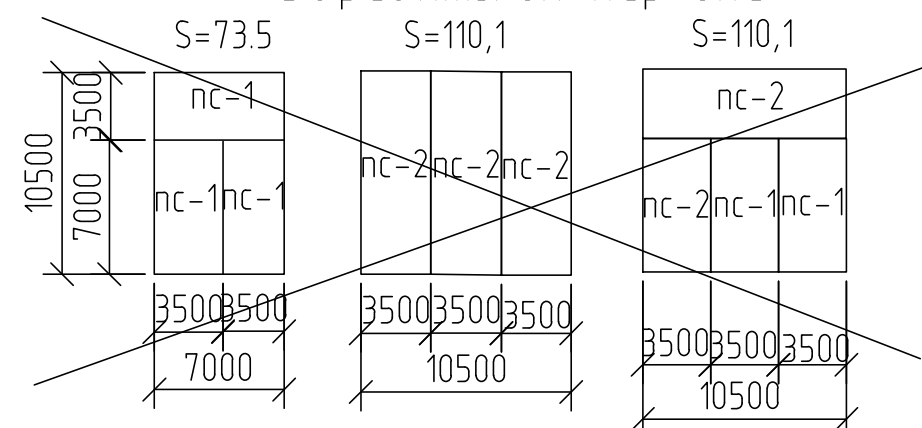
Стадия	Лист	Листов
П	16	

Свая СБ-1. Ростверк 300x400(н)мм

**АМ**  
ООО "Амурская проектная мастерская"



Варианты блокировки

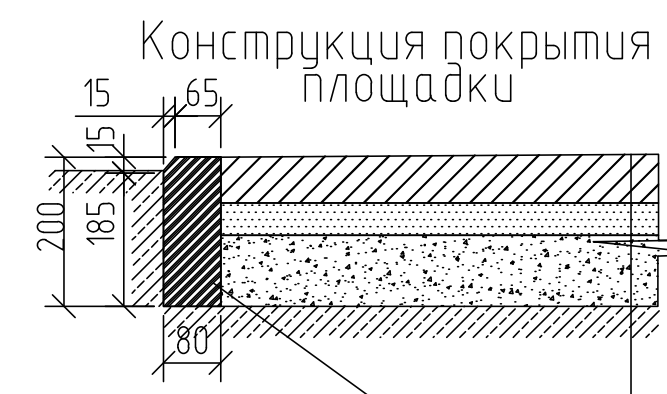
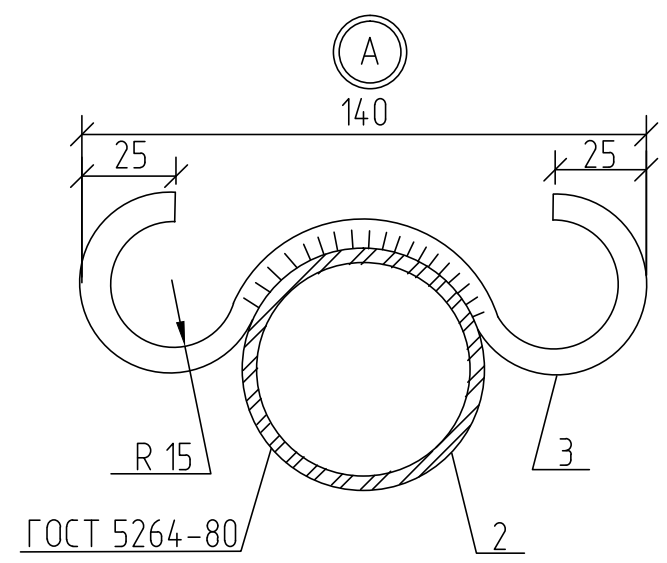


Спецификация на одну стойку

номер поз.	Обозначение	Наименование	кол.	масса кг.
1		труба 60x40 ГОСТ 10704-76* L=2300	2	12,70
2		труба 60x40 ГОСТ 10704-76* L=3240	1	17,88
3		φ 10 АІ ГОСТ 5781-82* L=240	7	0,15
4	КЖИ-20	фундамент МЖ-3-7	2	136

Объемы работ по площадкам

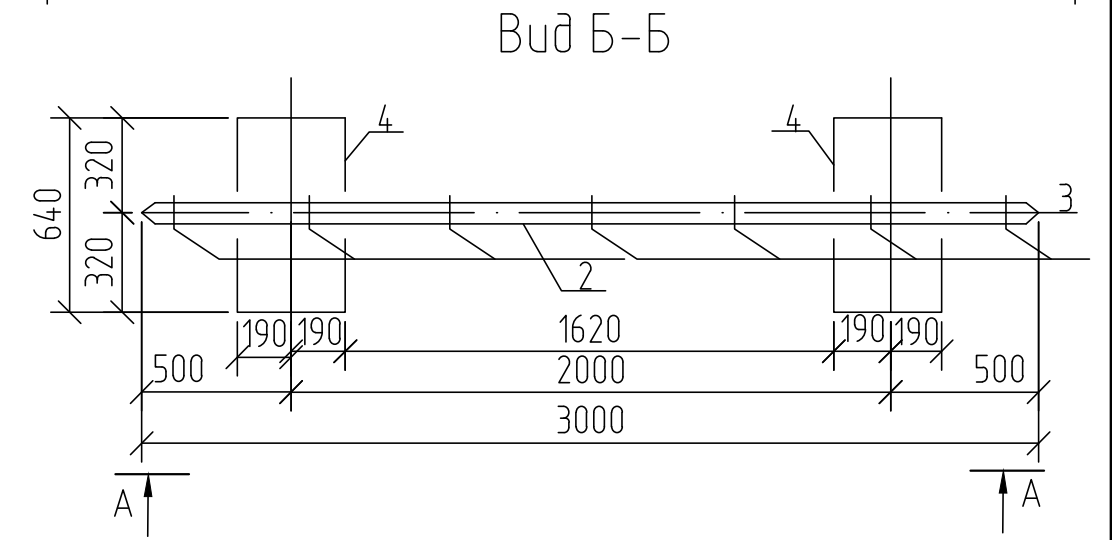
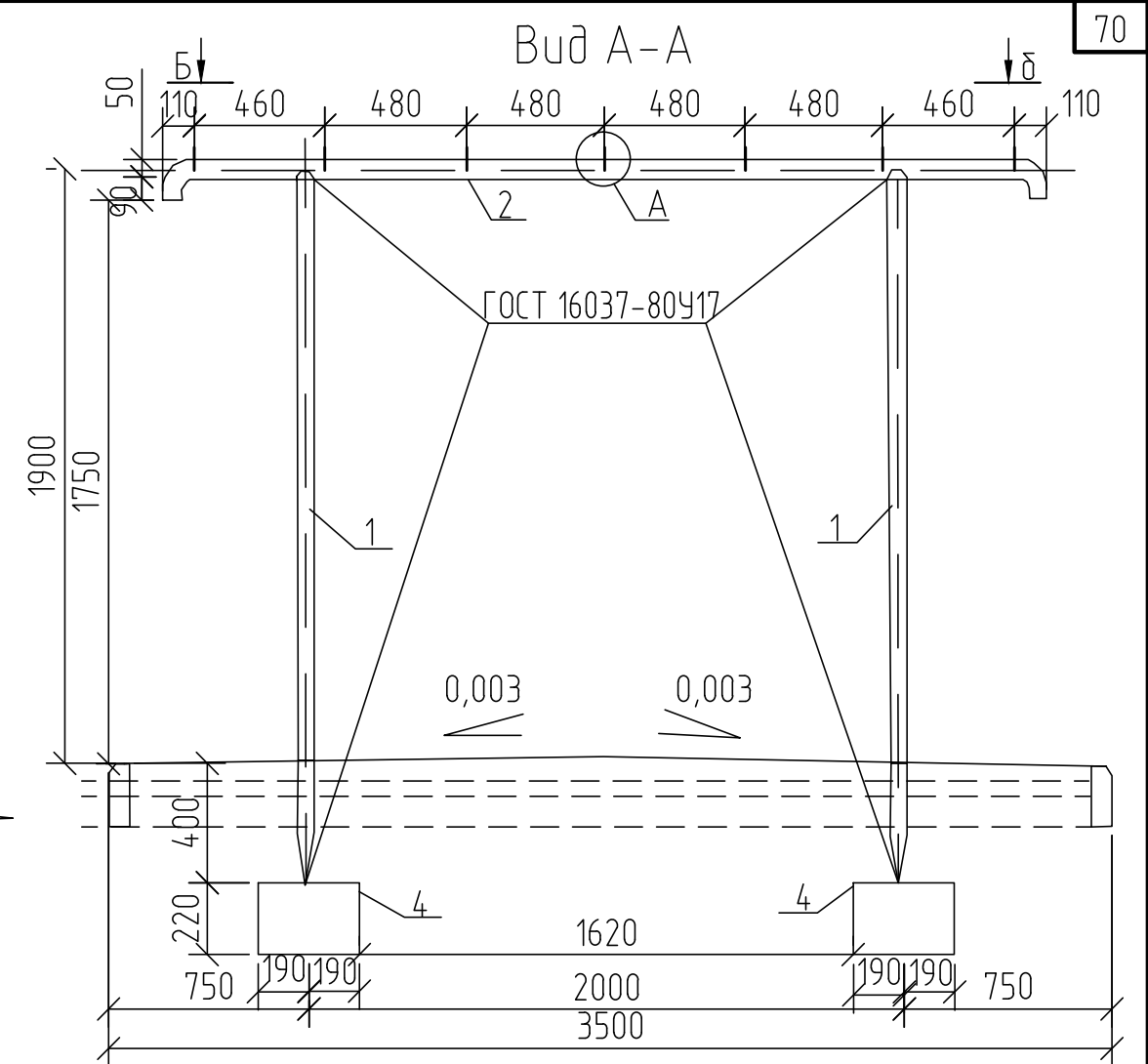
№ п/п	Наименование	ед. изм.	ПС-1	ПС-2	Примечание
1	площадь бетонного покрытия	м <sup>2</sup>	24,5	36,7	
2	бортовой камень БР 100.20.8 ГОСТ 6665-91*	пог. м	21	28	
3	количество стоек	шт.	2	2	
4	фундамент МЖ-3-7	шт.	4	4	
5	стальная нить В-І	м	45,5	70	



бортовой камень БР 100.20.8  
F 200, бетон 825

1-слой цементно-бетон  
В 15 F 200-0,06 м.  
песок - 0,04 м.  
грунт с щебнем - 0,1 м.  
утрамбованный грунт

Привязан	30-2017 ПЗУ
Привязал	Цыплухин
Проверил	
Инв. №	

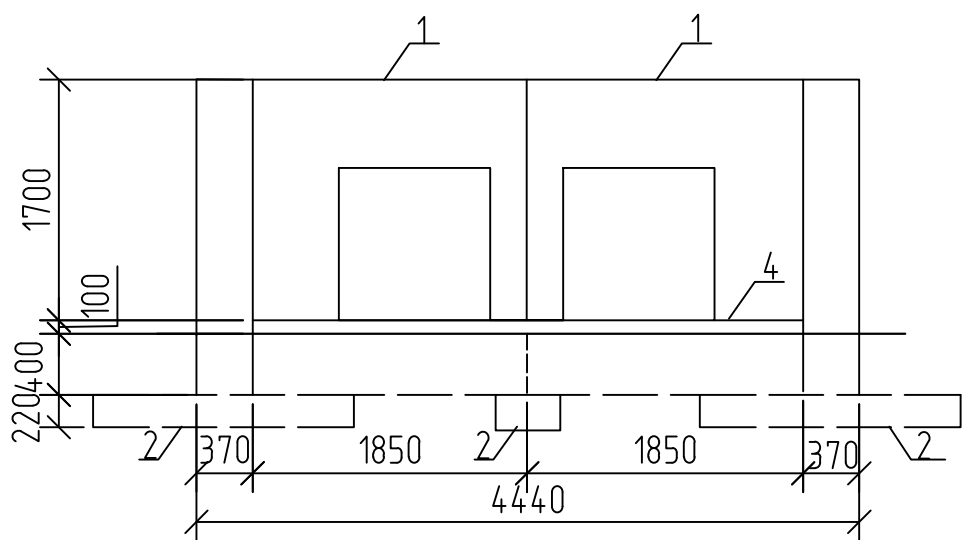


Примечание: 1. Фундаментный блок МЖ-3-7 смотри на стр. 76 АМФ  
2. Масса стойки - 44,33 кг.  
3. Длина проволоки В-І для ПС - 1 - 45,5 м.  
для ПС - 2 - 70 м.

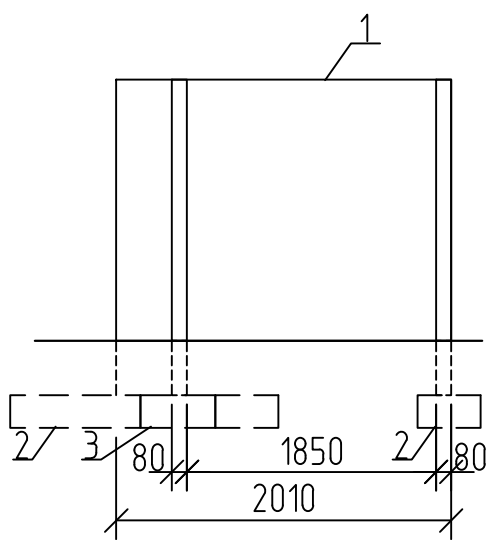
АМФ					
ПЛОЩАДКИ ДЛЯ СУШКИ БЕЛЬЯ ПС-1, ПС-2			Стадия	Масса	Масштаб
Гл. арх.	Зорин		Р.П.	-	-
Нач. маст.	Рева	01.882	Лист 1	Листов 1	
Г.А.П.	Ищенко		"Амургражданпроект"		
Рук. груп.	Шевченко	01.882	г. Благовещенск		
Проверил	Шевченко	01.882	Формат А3		
Выполнил	Аханова	11.872			

Инв. № подл. Подпись и дата. Взам. инв. №

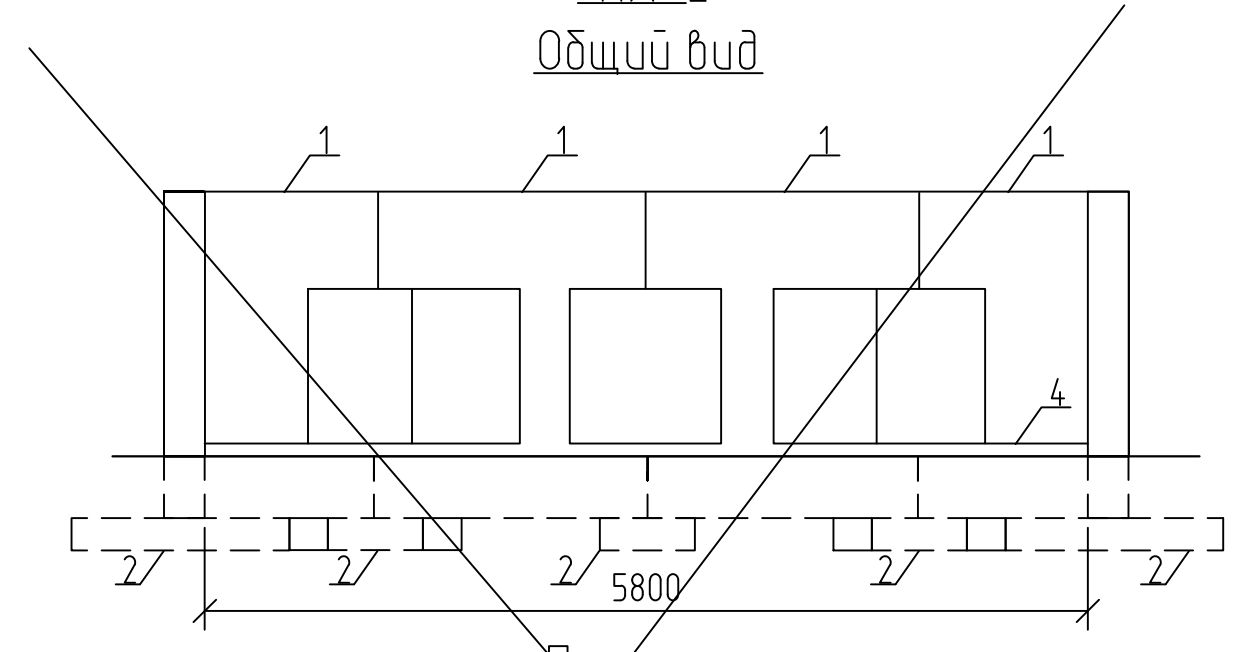
ПХ-1  
Общий вид



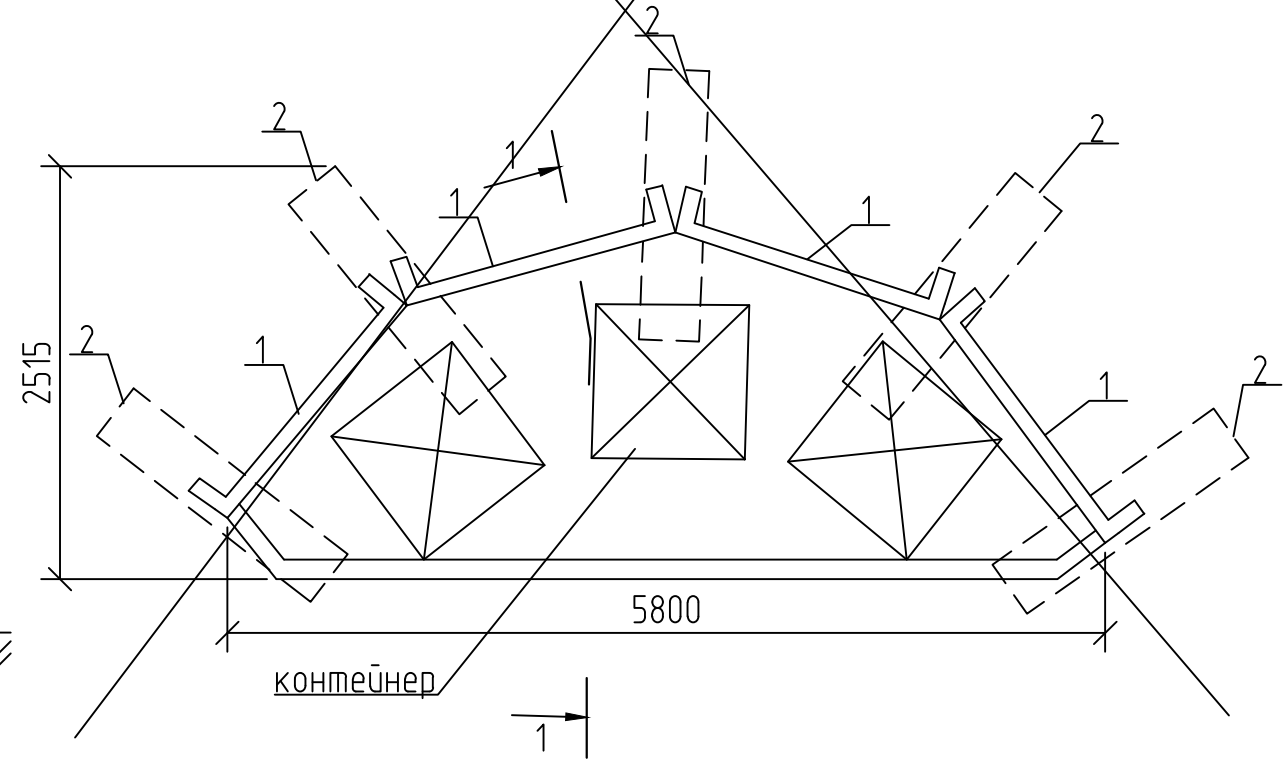
Вид А-А



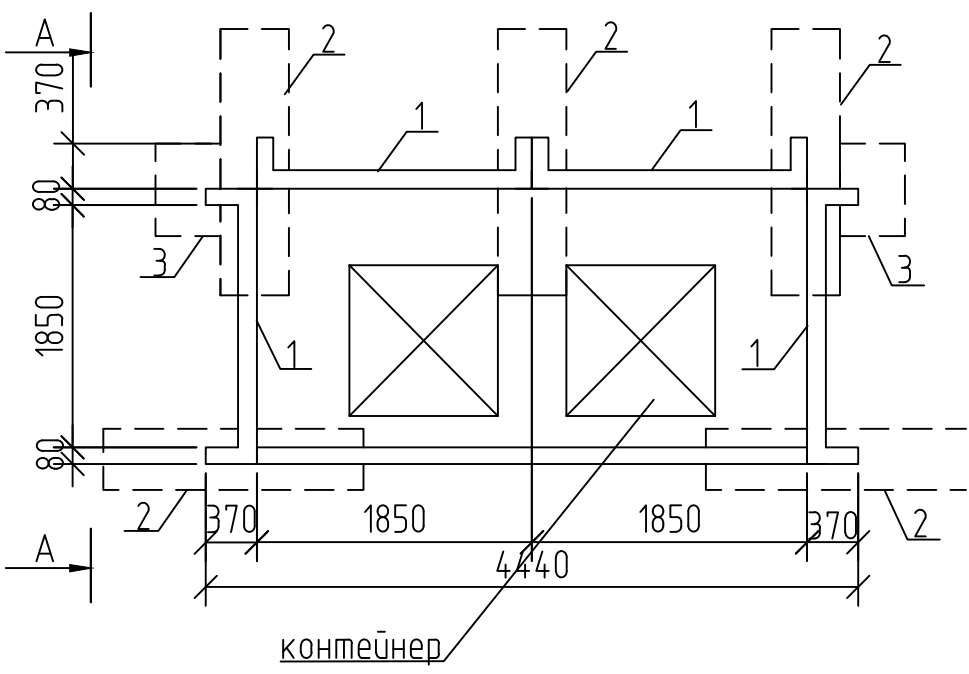
ПХ-2  
Общий вид



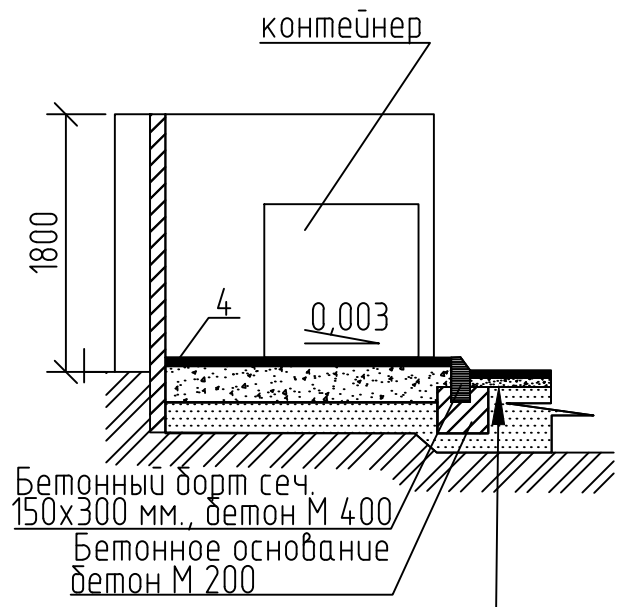
План



План



Разрез 1-1



Среднезернистый асфальтобетон  
ГОСТ 9128-2009 - 0,05 м.  
Гравий оптим. смесь ГОСТ 25607-2009  
0,1-0,2 м.  
Среднезернистый песок ГОСТ 8736-88  
-0,2 м.  
Грунт

Привязан 30-2017 ПЗУ			
Привязал	Цыплухин		
Проверил			
Инв. №			

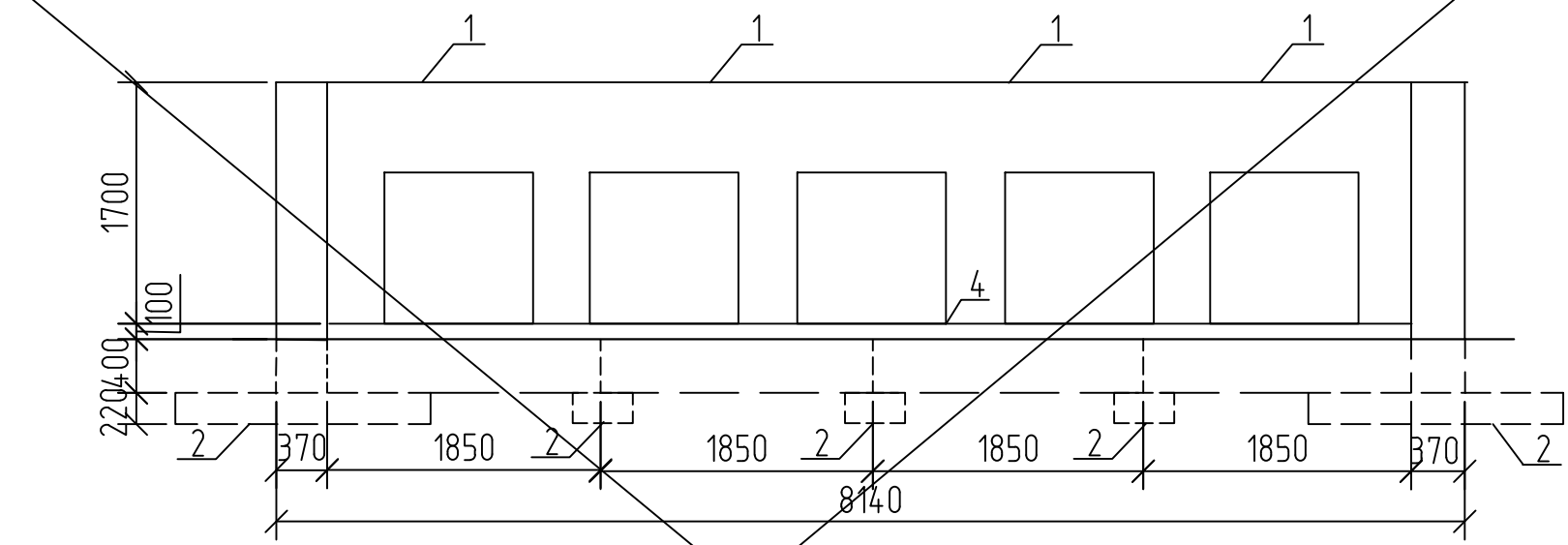
Примечание:  
1. Спецификацию см. лист 72

				АМФ		
				ХОЗЯЙСТВЕННАЯ ПЛОЩАДКА ДЛЯ МУСОРОСБОРНИКОВ ПХ-1, ПХ-2		
Гл. арх.	Зорин			Стадия	Масса	Масштаб
Нач. маст.	Рева		01.882	Р.П.		1:25
Г.А.П.	Ищенко			Лист 1	Листов 1	
Рук. груп.	Шевченко		11.872	"Амургражданпроект" г. Благовещенск		
Проверил	Келин		11.872			
Выполнил	Шевченко		11.872			

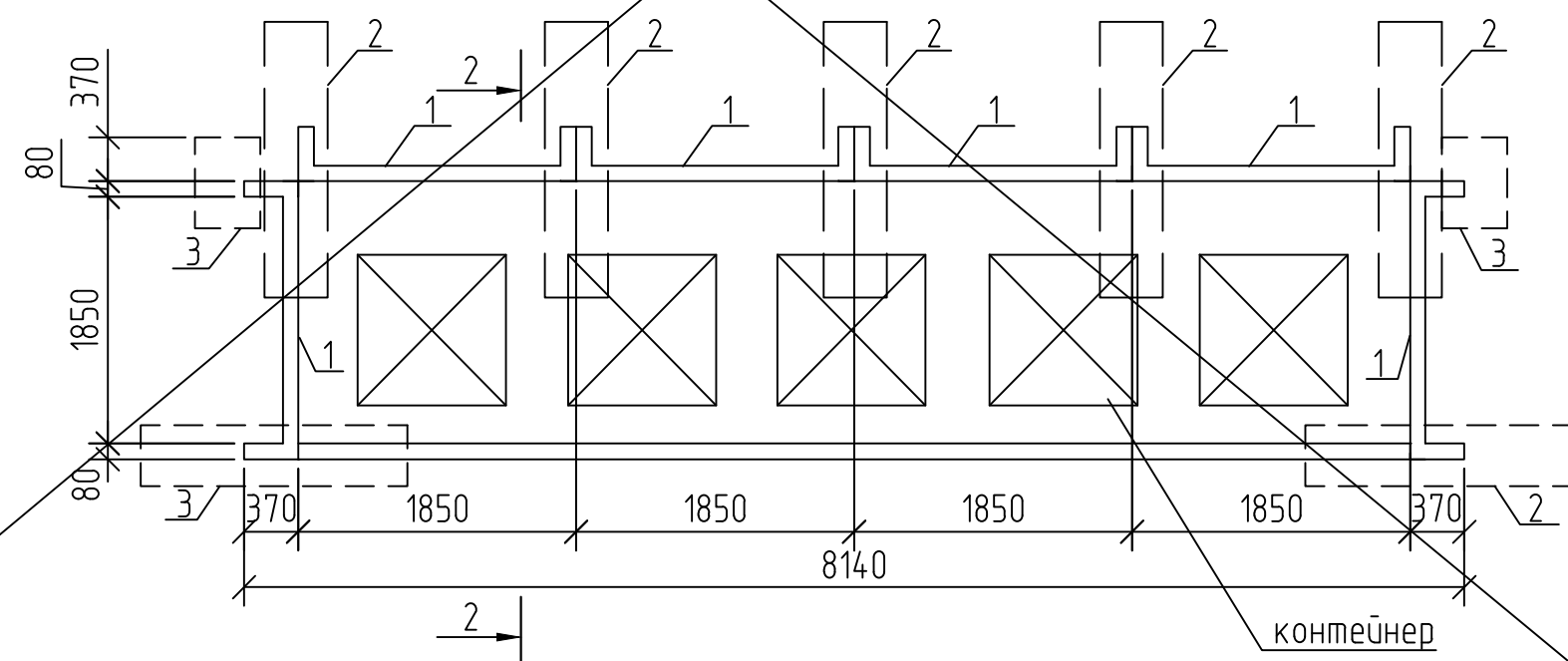
Инв. № подл. Подпись и дата. Взам. инв. №

ПХ-3

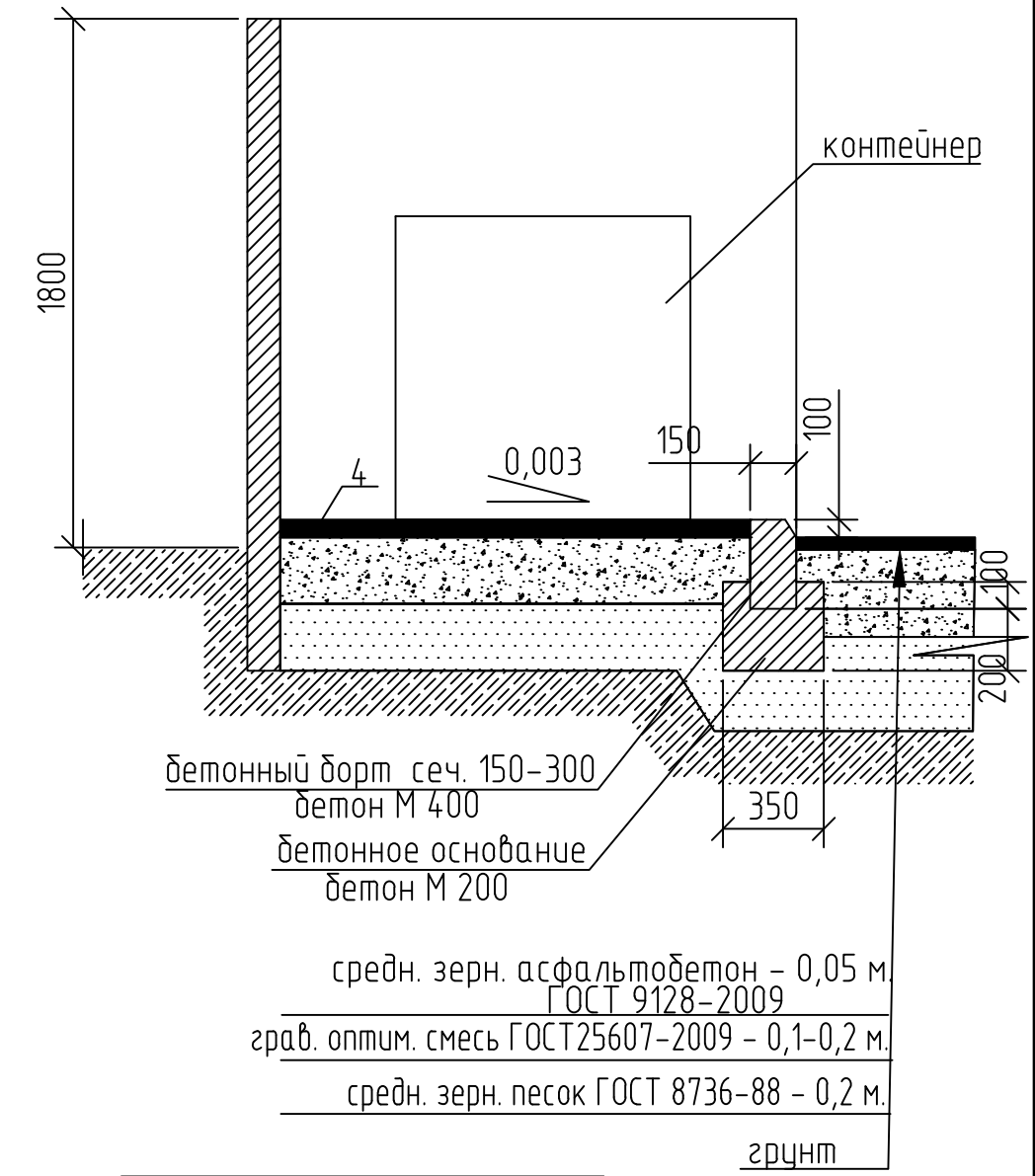
Общий вид



План



Разрез 2-2



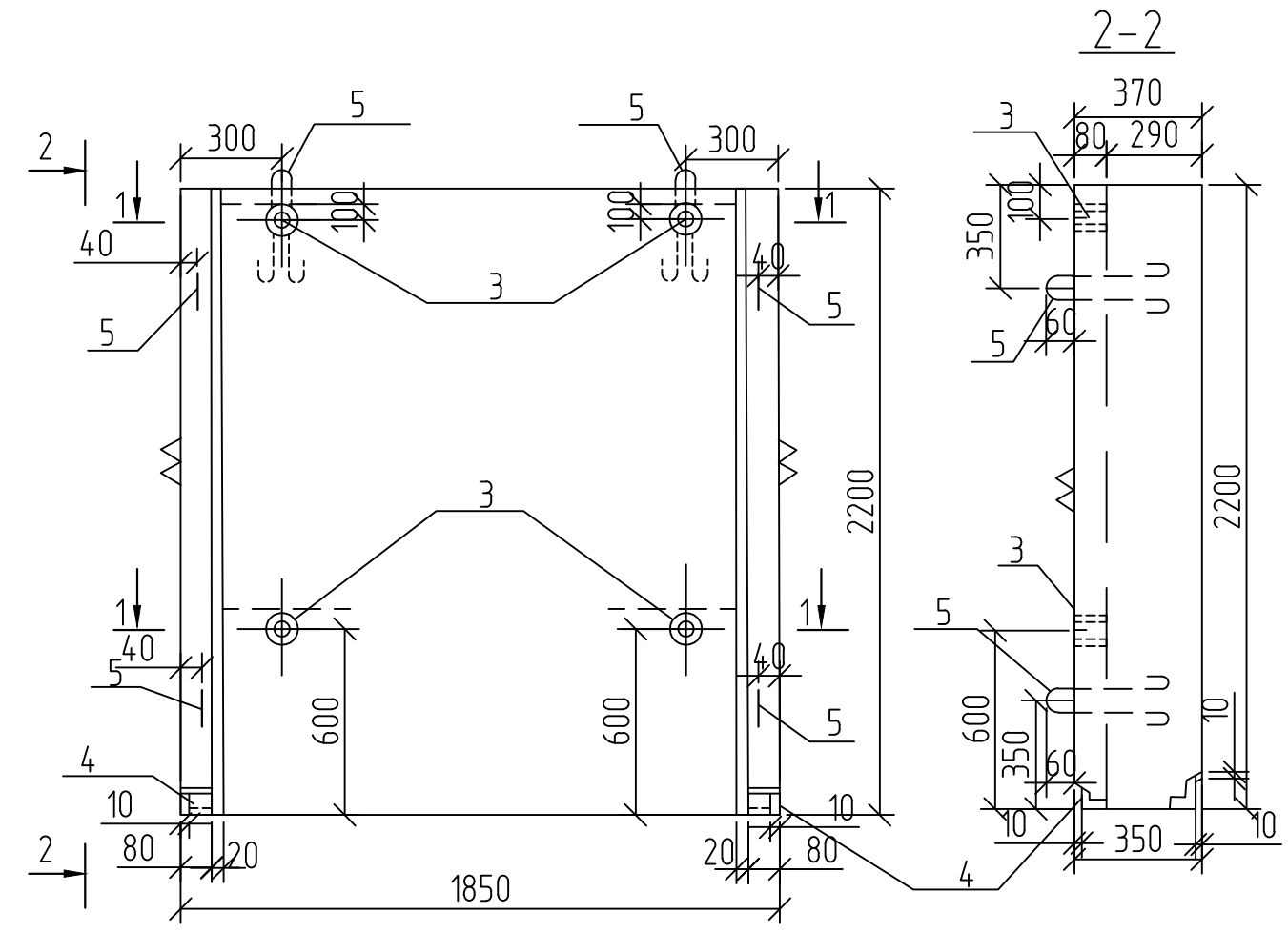
Привязан 30-2017 ПЗУ			
Привязал	Цыплухин		
Проверил			
Инв. №			

Спецификация на площадки для сбора мусора

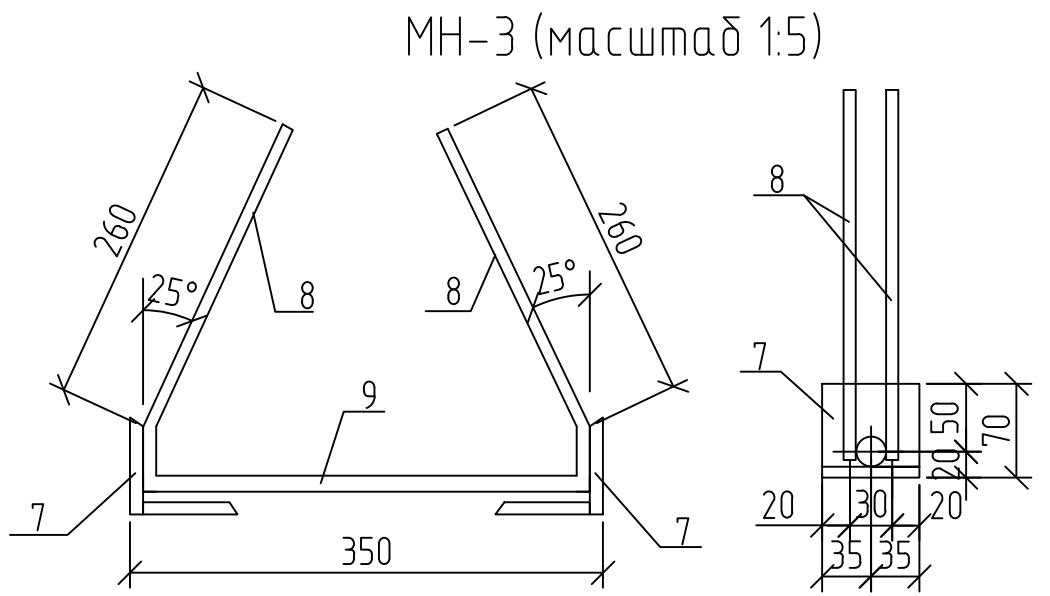
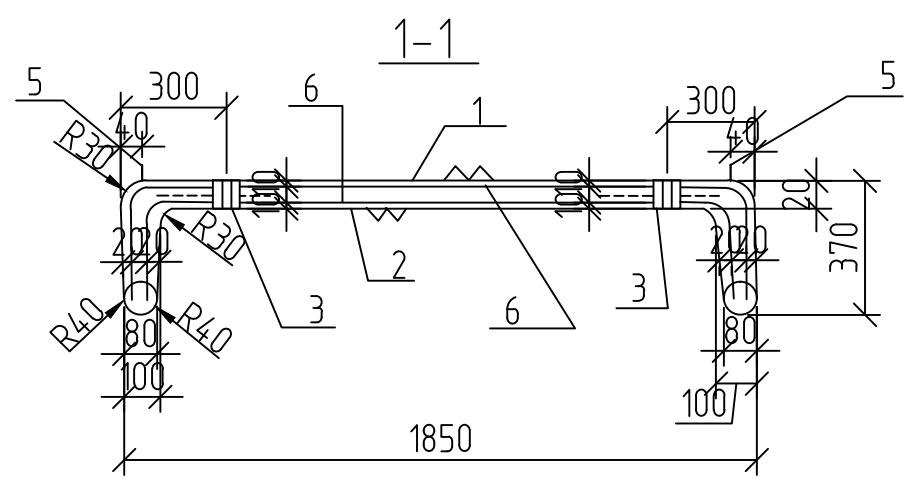
№ п/п поз.	Обозначение	Наименование	Един. изм.	Масса ед. кг.	Количество		
					ПХ-1	ПХ-2	ПХ-3
1	сб.	стенка МЖ-1-4	шт.	1090	4	4	6
2	сб.	фундамент МЖ-3-4	шт.	295	5	5	7
3	-	фундамент МЖ-3-7	шт.	133	2	-	2
4	-	устройство площадки из асфальтобетона	м <sup>2</sup>	-	6,1	8,7	12,4
5	-	бетонный бортовой камень ГОСТ 6665-91*	пм.	-	3,7	6,2	7,4

Рук. груп.	11.87г.	ХОЗЯЙСТВЕННАЯ ПЛОЩАДКА ДЛЯ МУСОРОСБОРНИКОВ ПХ-3	Стадия	Р	Масса	-	Масштаб	1:25
Проверил	11.87г.		Лист 1	Листов 1				
Выполнил	11.87г.		Общий вид, план, разрез 2-2					

Инв. № подл. Подпись и дата. Взам. инв. №



№ поз.	Обозначение	Наименование	Кол-во.	Примечание
<u>Сборочные единицы</u>				
1	КЖИ-34.01	сетка арматурная С-3	1	7,82 кг.
2	КЖИ-34.02	сетка арматурная С-4	1	7,01 кг.
3	КЖИ-57.01	изделие накладное МН 2	4	0,30 кг.
4	КЖИ-58	изделие накладное МН 3	2	2,00 кг.
5	КЖИ-57	петля П1	6	0,57 кг.
<u>Детали</u>				
6		φ4 В1 ГОСТ 6727-80*, L=70	42	0,007 кг.
<u>Материал</u>				
		Бетон (F 100) В 25		0,44 м <sup>2</sup>
<u>Детали изделия закладн. МН 3</u>				
7		Уголок 5-70x70x7 ГОСТ 850972* СТ 3 СП ГОСТ 535-79 L=70	2	0,52 кг.
8		φ10 АII ГОСТ 5781-75, L=310	4	0,19 кг.
9		φ10 АI ГОСТ 5781-75, L=330	1	0,20 кг.



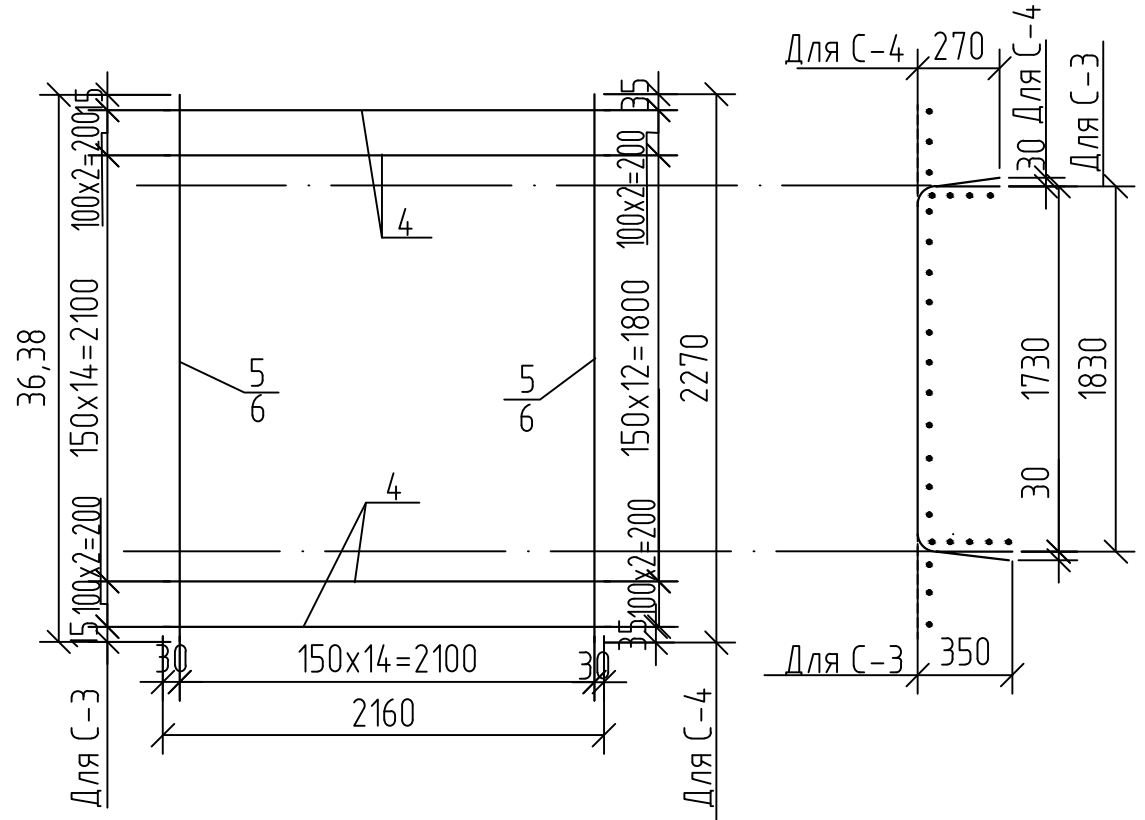
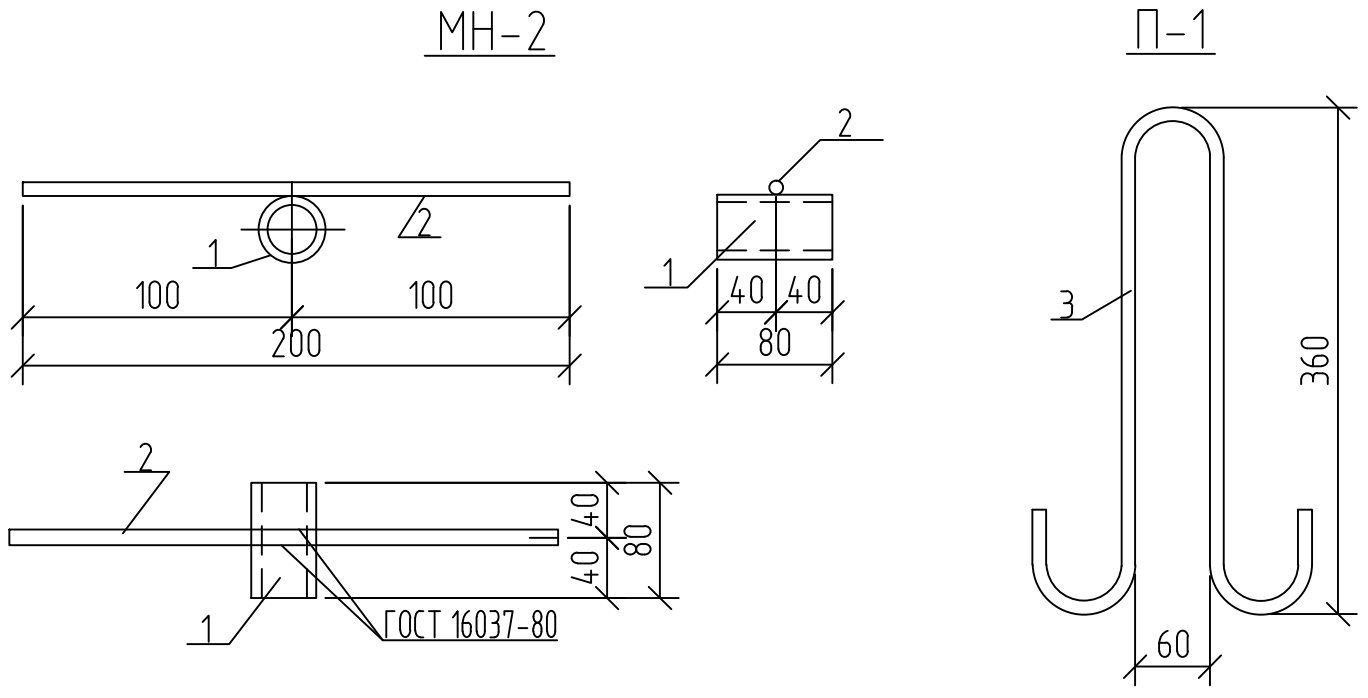
Привязан 30-2017 ПЗУ			
Привязал	Цыплухин		
Проверил			
Инв. №			

Ведомость расхода стали на элемент, кг.

Марка элемента	Изделия арматурные			Изделия закладные								Всего	Общий расход		
	Арматура класса В1	Всего		Арматура класса			Прокат марки		Всего						
		ГОСТ 6727-80*		АI	АII	АIII	СТ 3 сп	СТ 1 кп2							
		φ4	Итого	φ10	Итого	φ10	Итого	φ10	Итого	ГОСТ 8509-86	ГОСТ 3262-75*			Труба 32x3,2	Итого
МЖ-1-4	15,12	15,12	15,12	3,84	3,84	1,52	1,52	0,20	0,20	2,06	2,06	1,00	1,00	8,68	23,74

Гл. арх.	Зорин								
Нач. маст.	Рева		01.882						
Г.А.П.	Ищенко								
Рук. груп.	Шевченко		11.872						
Проверил	Келин		11.872						
Выполнил	Шевченко		11.872						
СТЕНКА МЖ-1-4									
Общий вид, разрез 2-2, разрез 1-1, изделие закладное МН-3				Стадия	Р	Масса	1090 кг	Масштаб	1:20
				Лист	1	Листов	1		

Инв. № подл. Подпись и дата. Взам. инв. №

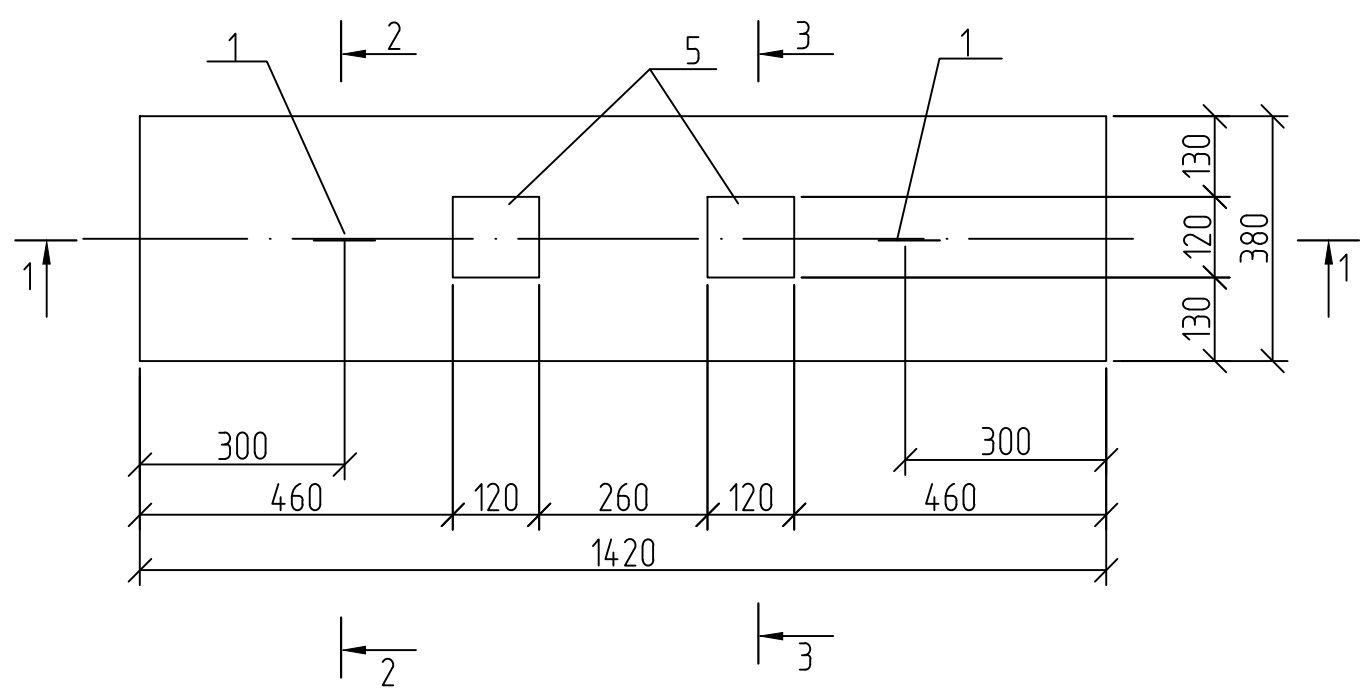


№ поз.	Обозначение	Наименование	Кол-во.	Примечание
<u>Детали МН-2</u>				
1		Груба 32x3,2 ГОСТ 3262-75*, L=80	1	0,25 кг.
2		φ6 АIII УJCN 5781-82*, L=200	1	0,05 кг.
<u>Детали П-1</u>				
3		φ10 АI ГОСТ 5781-82*, L=920	1	0,57 кг.
<u>Детали С-3</u>				
4		φ4 ВI ГОСТ 6727-80*, L=2160	19	0,21 кг.
5		φ4 ВI ГОСТ 6727-80*, L=2530	15	0,25 кг.
<u>Детали С-4</u>				
6		φ4 ВI ГОСТ 6727-80*, L=2160	17	0,21 кг.
5		φ4 ВI ГОСТ 6727-80*, L=2270	15	0,22 кг.

Привязан 30-2017 ПЗУ			
Привязал	Цыплухин		
Проверил			
Инв. №			

Инв. № подл. Подпись и дата. Взам. инв. №

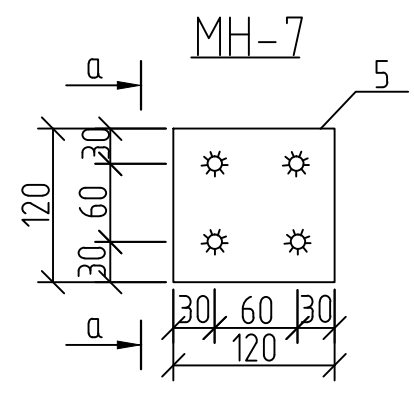
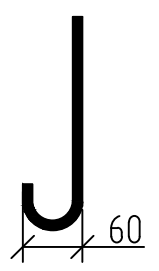
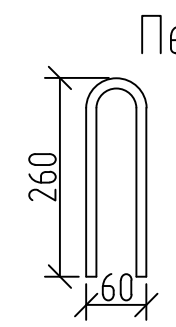
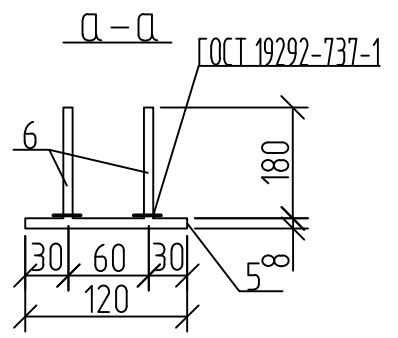
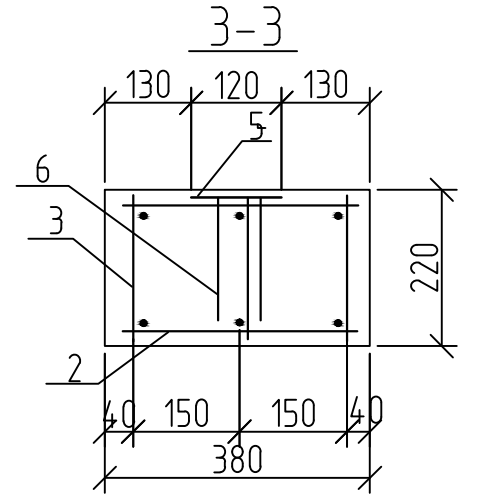
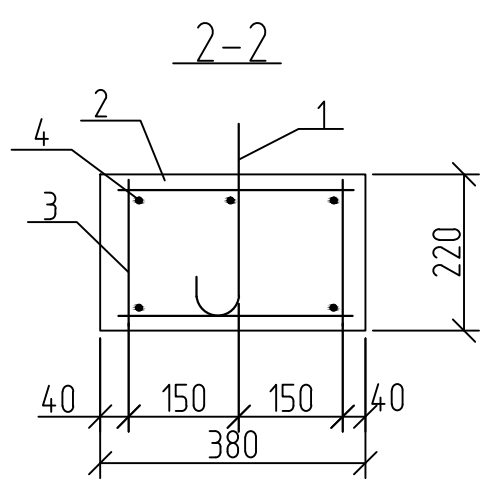
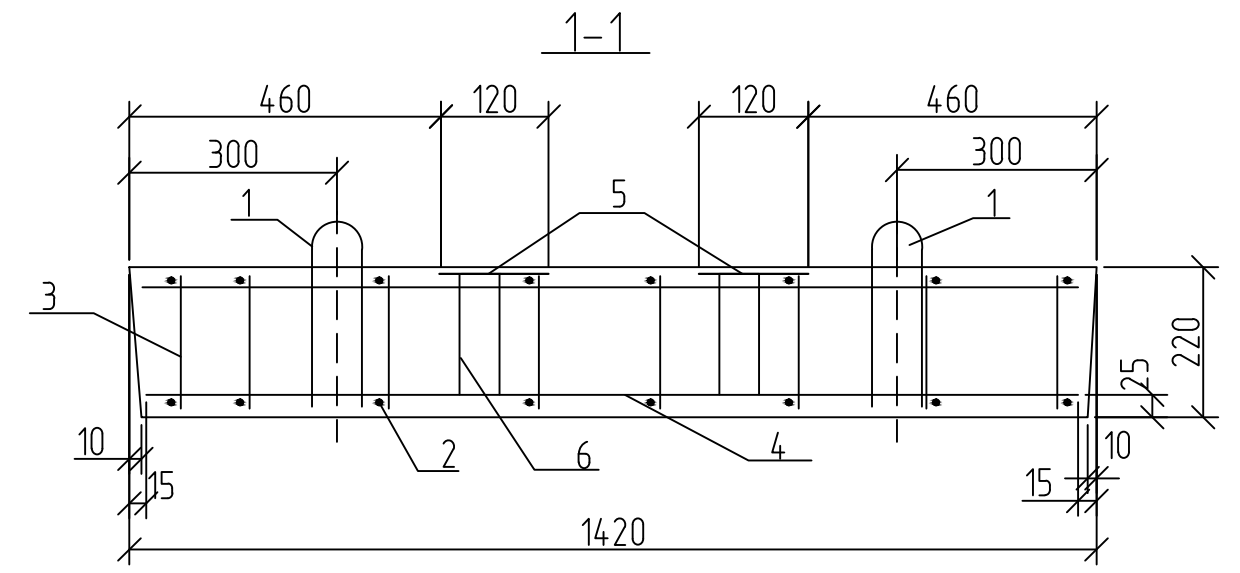
			Стадия	Масса	Масштаб
			Р		1:2 1:20
			Лист 2	Листов 2	
Гл. арх.	Зорин		СТЕНКА МЖ-1-4		
Нач. маст.	Рева	01.88г			
Г.А.П.	Ищенко				
Рук. груп.	Шевченко	11.87г			
Проверил	Келин	11.87г			
Выполнил	Шевченко	11.87г	Изделие закладное МН-2, петля П-1, сетка арматурная С-3, С-4.		
			"Амургражданпроект" г. Благовещенск		



№ поз.	Обозначение	Наименование	Кол-во.	Примечание
<u>Сборочные единицы</u>				
1		Петля ф10 АІ	2	0,46 кг.
		Изделие закладное МН-7	2	1,07 кг.
<u>Детали каркаса</u>				
2		φ 5 ВІ ГОСТ 6727-80*, L=340	16	0,052 кг.
3		φ 5 ВІ ГОСТ 6727-80*, L=200	24	0,031 кг.
4		φ 5 ВІ ГОСТ 6727-80*, L=1390	6	0,23 кг.
<u>Детали МН-7</u>				
5		-8x120 ГОСТ 103-76*, L=120	2	0,91 кг.
6		φ6 АІІІ ГОСТ 5781-82*, L=180	8	0,04 кг.
<u>Материалы</u>				
		Бетон В15		0,12 м³

Ведомость расхода стали на элемент, кг.

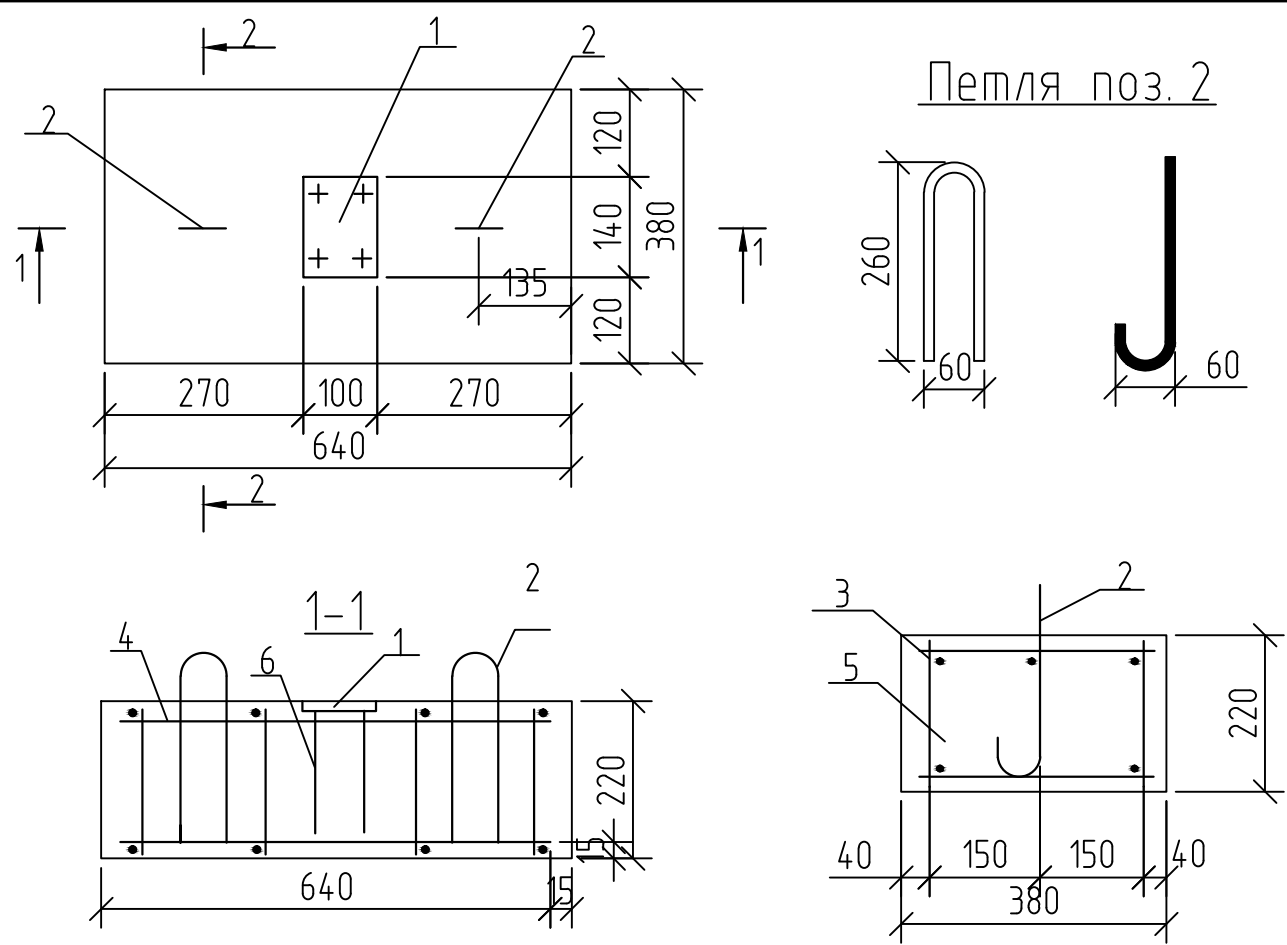
Марка элемента	Изделия арматурные				Всего	Изделия закладные				Общий расход	
	Арматура класса		Всего	Арматура кл		Прокат марки		Всего			
	ВІ	АІ		АІІІ		В Ст 3 кп					
	ГОСТ 6727-80*	ГОСТ 5781-82*		ГОСТ 5781-82*		ГОСТ 103-76*					
φ5	Итого	φ10	Итого	φ6	Итого	-8x120	Итого				
МЖ-3-4	2,13	2,13	0,92	0,92	3,05	0,32	0,32	1,82	1,82	2,14	5,19



Привязан 30-2017 ПЗУ			
Привязал	Цыплухин		
Проверил			
Инв. №			

				Стадия	Масса	Масштаб
ФУНДАМЕНТЫ МЖ-3-4, МЖ-3-7, МЖ-3-5				Р	295 кг.	1:10
				Лист 1	Листов 3	
Общий вид, разрезы 1-1, 2-2, 3-3. Изделие закладное МН-7 фундамента МЖ-3-4				"Амургражданпроект" г. Благовещенск		

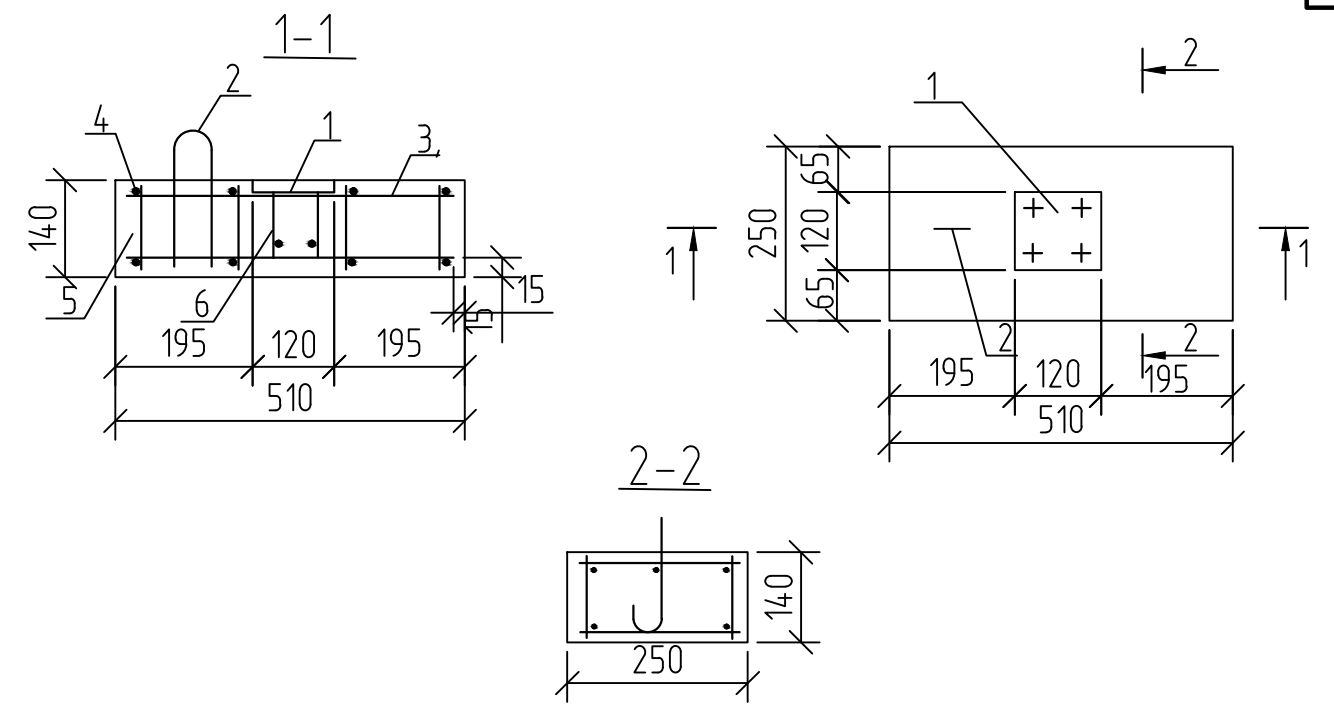
Инв. № подл.	Подпись и дата	Взам. инв. №



№ поз.	Обозначение	Наименование	Кол-во.	Примечание
		Изделие закладное МН-9	1	
1		-8x140 ГОСТ 103-76, L=100	1	0,88 кг.
6		φ6 А III ГОСТ 5781-82*, L=180	4	0,04 кг.
2		Петля φ10 АI	2	0,46 кг.
		<u>Детали:</u>		
3		φ5 ВI ГОСТ 6727-80*, L=340	8	0,05 кг.
4		φ5 ВI ГОСТ 6727-80*, L=600	6	0,096 кг.
5		φ5 ВI ГОСТ 6727-80*, L=200	12	0,032 кг.
		<u>Детали:</u>		
		Бетон В15		0,053 м³
		Масса МЖ-3-7		133 кг.

Ведомость расхода стали на элемент, кг.

Марка элемента	Изделия арматурные				Изделия закладные				Общий расход		
	Арматура класса		Всего	Арматура кл		Прокат марки		Всего			
	ВI	АI		АIII	В Ст 3 кл						
	ГОСТ 6727-80*	ГОСТ 5781-82*		ГОСТ 5781-82*	ГОСТ 103-76*						
φ5	Итого	φ10	Итого	φ6	Итого	-8x120	Итого				
МЖ-3-7	1,22	1,22	0,92	0,92	2,14	0,16	0,16	0,88	0,88	1,040	3,18



№ поз.	Обозначение	Наименование	Кол-во.	Примечание
		Сборочные единицы		
1		-8x120 ГОСТ 103-76, L=120	1	0,91 кг.
2		петля φ10 АI	1	0,46 кг.
		<u>Детали:</u>		
3		φ5 ВI ГОСТ 6727-80*, L=480	6	0,076 кг.
4		φ5 ВI ГОСТ 6727-80*, L=230	8	0,036 кг.
5		φ5 ВI ГОСТ 6727-80*, L=120	8	0,019 кг.
6		φ5 ВI ГОСТ 5781-82*, L=100	4	0,03 кг.

Ведомость расхода стали на элемент, кг.

Марка элемента	Изделия арматурные				Изделия закладные				Общий расход		
	Арматура класса		Всего	Арматура кл		Прокат марки		Всего			
	ВI	АI		АIII	В Ст 3 кл						
	ГОСТ 6727-80*	ГОСТ 5781-82*		ГОСТ 5781-82*	ГОСТ 103-76*						
φ5	Итого	φ10	Итого	φ6	Итого	δ=8	Итого				
МЖ-3-5	0,88	0,88	0,46	0,46	1,3	0,12	0,12	0,91	0,91	1,03	2,33

- 1. Бетон В15 - 0,018 м.
- 2. Масса МЖ 3-5 - 45 кг.

Привязан 30-2017 ПЗУ			
Привязал	Цыплухин		
Проверил			
Инв. №			

Инв. № подл. Подпись и дата. Взам. инв. №