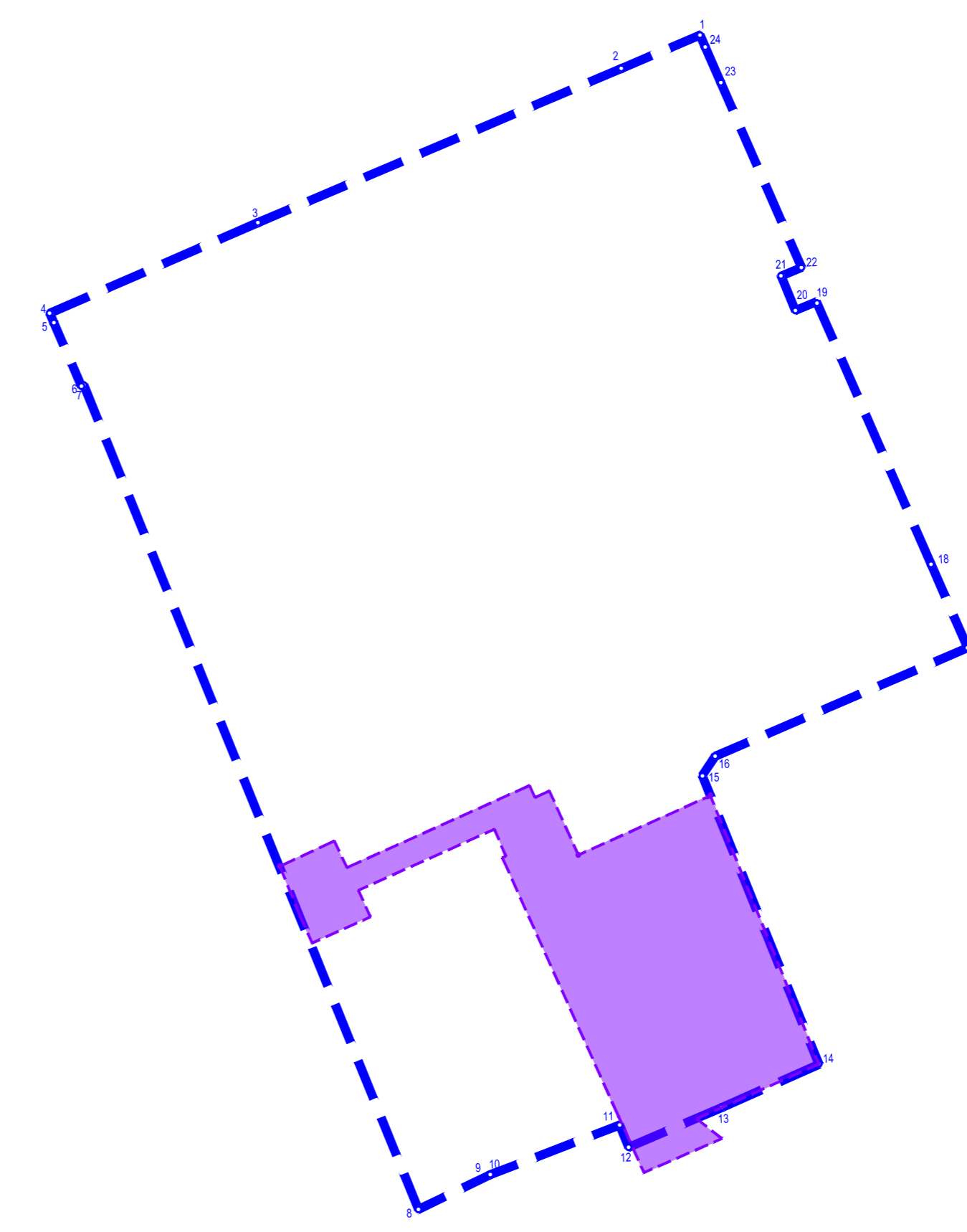


СИТУАЦИОННАЯ СХЕМА



УСЛОВНЫЕ ОБОЗНАЧЕНИЯ

	Граница ГПЗУ
	Граница территории благоустройства кортуса 2
	Проектируемое здание
	Проезды (с возможностью проезда пожарной техники)
	Тротуар из асфальтобетона
	Пешеходные тротуары с покрытием из бетонной плитки (в т.ч. отмостка)
	Усиленные пешеходные тротуары с покрытием из бетонной плитки, с возможностью проезда пожарной техники
	Парковка из тротуарной плитки
	Пешеходный переход с покрытием из бетонной плитки
	Площадки с покрытием из гранитного отсева
	Пешеходные дорожки и площадки с покрытием из галечного отсева
	Площадки с покрытием из песка
	Детские и спортивные площадки с покрытием из резиновой крошки
	Покрытие из бетонных плит с газонам
	Покрытие из газонетки с заполнением ячеек газонам
	Газон рулонный
	Цветники
	Групповые посадки кустарников
	Парковочные места в том числе для МГН (в том числе для инвалидов-колясочников) (времен. н/н / пост.н/н / времен.МГН для жит. / времен. общ.МГН)
	Входы в жилое здание
	Выезд-въезд на территорию
	Направление движения пожарной техники
	Направление движения транспорта
	Площадки для установки контейнеров ТБО
	Дождеприемный колодец/дождеприемный лоток
	Малые архитектурные формы, игровое и спортивное оборудование
	Древесно-кустарниковая растительность
	Сносимые здания и сооружения
	Нормированное расстояние ТБО
	Пожарный гидрант
	Опоры освещения

ЭКСПЛИКАЦИЯ ЗДАНИЙ И СООРУЖЕНИЙ

№ п/п	Наименование	Примечание
1	Жилой дом бревенного типа 21 этжка со встроенными помещениями БКОН	Проектируемый

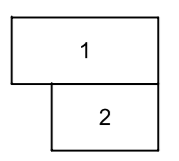
ВЕДОМОСТЬ ПЛОЩАДОК БЛАГОУСТРОЙСТВА

№ п/п	Наименование	Кол-во, шт
3	А Песочная площадка	1
4	Б Совмещенная площадка для игр детей и спорта	1
5	В Площадка отдыха	1
6	Г Площадка для отдыха МГН	2
7	Д Площадка для мусоросборных контейнеров	1

2

Заказ №34448-19-05.07.2019г.
в 2-х частях
часть 1-я

СХЕМА РАСПОЛОЖЕНИЯ ЧАСТЕЙ



Линии градостроительного регулирования нанесены по состоянию на 24.09.19

ПРОЕКТИРОВАНИЕ ВЫПОЛНИТЬ В УБЯЗКЕ С СУЩЕСТВУЮЩИМИ ОТМЕТКАМИ

Срок действия инженерно-топографического плана – 3 года с момента изготовления (п.1.4. Раздел II постановления Правительства Москвы от 18.05.2015 №264-ПП «Об утверждении порядка оформления ордера (разрешения) на проведение земляных работ, установку временных ограждений, размещение временных объектов в городе Москвы»)

Положение электрических кабелей проверено по материалам МКС ПАО «МОЭСК» Дата: 28.08.2019г. Исполнитель: Шиханова О.В.

По вопросам несоответствия планового положения подземных коммуникаций обращайтесь по тел. (499) 530-20-22 (доб.11-43)

Исполнитель	Инженерно-топографический план	Москомархитектура
Полные работы: Шиханова О.В. Наименование: Шиханова О.В. Планы: Шиханова О.В. Проект: Шиханова О.В. Модель: Шиханова О.В. Модель: Шиханова О.В. Модель: Шиханова О.В. Модель: Шиханова О.В.	Заказ: ООО ТПАСК Наименование объекта: "Жилая застройка с объектами социальной инфраструктуры"	от 05.07.2019
Адрес объекта: Москва, САО, Кронштадтский бульвар, в/д	Лист	Листов
Номер плана: 0-001-05, 0-001-06, 0-001-07	1	2 1500

Исполнитель	Инженерно-топографический план	Москомархитектура
Полные работы: Шиханова О.В. Наименование: Шиханова О.В. Планы: Шиханова О.В. Проект: Шиханова О.В. Модель: Шиханова О.В. Модель: Шиханова О.В. Модель: Шиханова О.В.	Заказ: ООО ТПАСК Наименование объекта: "Жилая застройка с объектами социальной инфраструктуры"	от 05.07.2019
Адрес объекта: Москва, САО, Кронштадтский бульвар, в/д	Лист	Листов
Номер плана: 0-001-05, 0-001-06, 0-001-11	2	2 1500

Условные обозначения линий градостроительного регулирования

	граница территории улично-дорожной сети		граница осяевых территорий
	граница зоны парковки		граница зонирования территории
	граница линии регулирования застройки, озеленения, озонирования территории		граница территории предельной застройки
	граница территории размещения эл. сетей		граница территории размещения эл. сетей
	граница территории размещения эл. сетей		граница территории размещения эл. сетей
	граница территории размещения эл. сетей		граница территории размещения эл. сетей
	граница территории размещения эл. сетей		граница территории размещения эл. сетей
	граница территории размещения эл. сетей		граница территории размещения эл. сетей
	граница территории размещения эл. сетей		граница территории размещения эл. сетей
	граница территории размещения эл. сетей		граница территории размещения эл. сетей
	граница территории размещения эл. сетей		граница территории размещения эл. сетей
	граница территории размещения эл. сетей		граница территории размещения эл. сетей
	граница территории размещения эл. сетей		граница территории размещения эл. сетей

Условные обозначения подземных инженерных коммуникаций

	магистраль (включая)		магистраль
	длина		магистраль
	магистраль		магистраль
	магистраль		магистраль
	магистраль		магистраль
	магистраль		магистраль
	магистраль		магистраль
	магистраль		магистраль
	магистраль		магистраль
	магистраль		магистраль
	магистраль		магистраль
	магистраль		магистраль

Данный топографо-геодезический план смонтирован в электронном виде из фрагментов заказа №34448-19 от 05.07.2019 года. Исполнитель: ООО "ТМК-Проект" и является его точной копией.



Миросов А. В.

Имя	Фамилия	Звание	Подпись	Дата
Миросов	Александр	Инженер		06.20
Проверка	Должность			06.20
ИП	Миросов			06.20

02-КШ1-П/Р/2020-П-К2-П3/1
"Мультифункциональный жилой комплекс в составе жилой застройки с объектами социальной инфраструктуры, Кортус 2" по адресу г. Москва, Бульвар Кронштадтский, в/д 9
Кортус 2
Схема планировочной организации земельного участка (1:500)
Лист 9
ООО "ТМК-Проект"