



ООО "АкадемСтройПроект"
№ СРО-П-51-5406561503-02042010-00132 14.07.14г.

Заказчик: ООО "ЭКОСТРОЙ"

Многоквартирный дом (№2 по генплану) с помещениями общественного назначения и встроенной подземной автостоянкой – II этап строительства, реконструкция подземной автостоянки со встроенной трансформаторной подстанцией под многоквартирный дом (№1 по генплану) с помещениями общественного назначения, встроенно-пристроенной подземной автостоянкой со встроенной трансформаторной подстанцией – I этап строительства, по ул. Кошурникова в Октябрьском районе г. Новосибирска.

ПРОЕКТНАЯ ДОКУМЕНТАЦИЯ

Раздел 2 "Схема планировочной организации земельного участка"

2016-098/ФК-ПЗУ

Том 2

2016г.



ООО "АкадемСтройПроект"
№ СРО-П-51-5406561503-02042010-00132 14.07.14г.

Заказчик: ООО "ЭКОСТРОЙ"

Многоквартирный дом (№2 по генплану) с помещениями общественного назначения и встроенной подземной автостоянкой – II этап строительства, реконструкция подземной автостоянки со встроенной трансформаторной подстанцией под многоквартирный дом (№1 по генплану) с помещениями общественного назначения, встроенно-пристроенной подземной автостоянкой со встроенной трансформаторной подстанцией – I этап строительства, по ул. Кошурникова в Октябрьском районе г. Новосибирска.

ПРОЕКТНАЯ ДОКУМЕНТАЦИЯ

Раздел 2 "Схема планировочной организации земельного участка"

2016-098/ФК-ПЗУ

Том 2

Главный инженер проекта

А.А.Лотарев

2016г.

Инв. № подл.	Подп. и дата	Взам. инв. №

Обозначение	Наименование	Примечание
2016-098/ФК-ПЗУ-С	Содержание тома 2	
2016-098/ФК-ПЗУ.Т	Текстовая часть	
2016-098/ФК-ПЗУ	Графическая часть	
	Общие данные. Ситуационная схема	
	Схема планировочной организации земельного участка (1 этап строительства 1:500)	
	Схема планировочной организации земельного участка (1,2 этапы строительства 1:500)	
	План организации рельефа (1:500)	
	План земляных масс (1:500)	
	Сводный план инженерных сетей (1:500)	
	План благоустройства территории (1 этап строительства 1:500)	
	План благоустройства территории (1,2 этапы строительства 1:500)	
	Типы конструкций дорожных одежд	

1. Состав проектной документации см. раздел 1 "Пояснительная записка"

Инв. № подл.	Подп. и дата	Взам. инв. №	2016-098/ФК - ПЗУ-С						Стадия	Лист	Листов
			Изм.	Кол.уч	Лист	№Док.	Подп.	Дата			
			Разработал	Лапкина		06.09.16	Содержание тома	ООО "АкадемСтройПроект"			
			Проверил	Мозолевская		06.09.16					
			Н.контроль	Мирошникова		06.09.16					

Многоквартирный дом (№2 по генплану) с помещениями общественного назначения и встроенной подземной автостоянкой – II этап строительства, реконструкция подземной автостоянки со встроенной трансформаторной подстанцией под многоквартирный дом (№1 по генплану) с помещениями общественного назначения, встроенно-пристроенной подземной автостоянкой со встроенной трансформаторной подстанцией – I этап строительства, по ул. Кошурникова в Октябрьском районе г. Новосибирска.

ПРОЕКТНАЯ ДОКУМЕНТАЦИЯ

2016-098/ФК-ПЗУ.Т

Текстовая часть

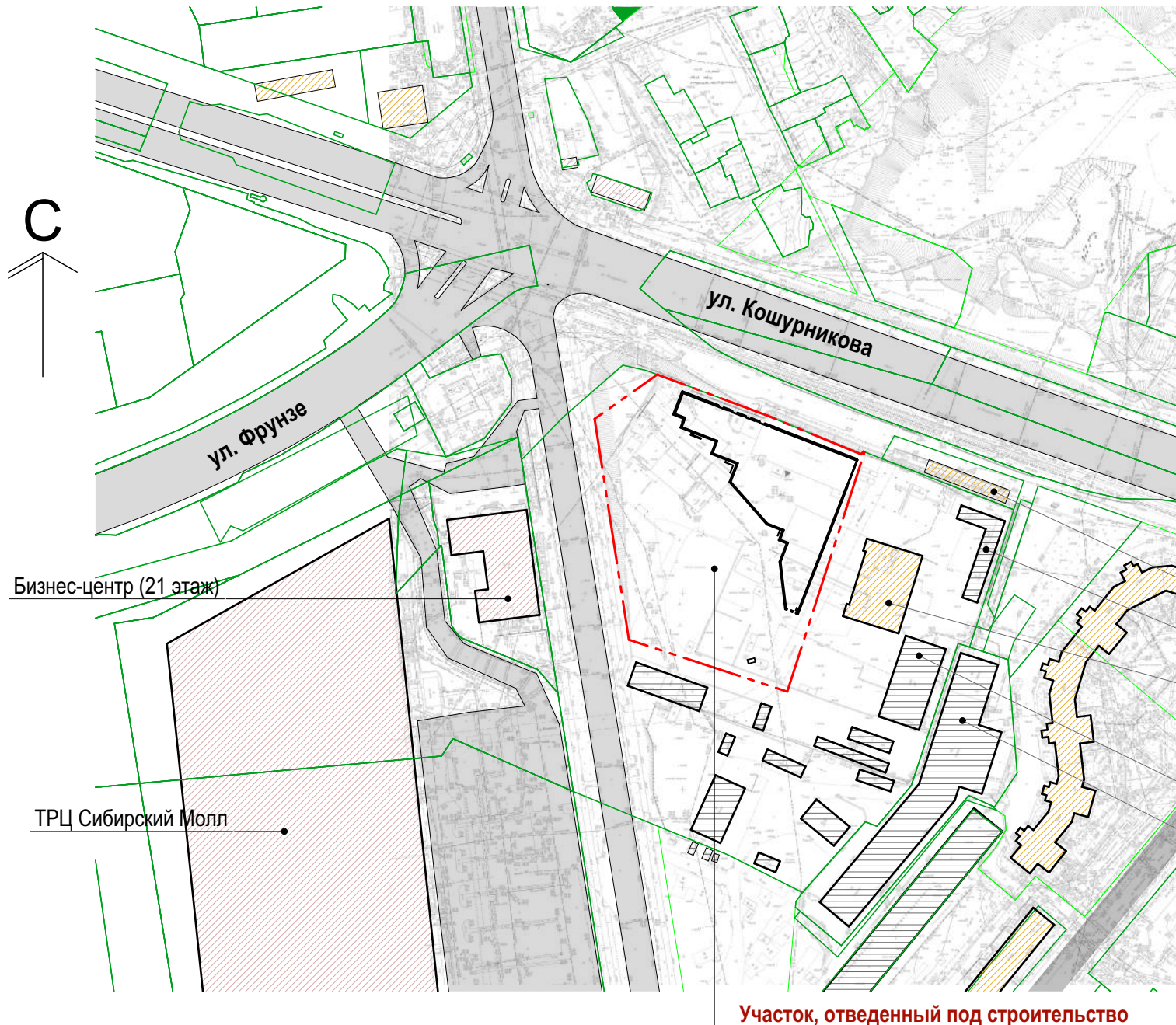
Многоквартирный дом (№2 по генплану) с помещениями общественного назначения и встроенной подземной автостоянкой – II этап строительства, реконструкция подземной автостоянки со встроенной трансформаторной подстанцией под многоквартирный дом (№1 по генплану) с помещениями общественного назначения, встроенно-пристроенной подземной автостоянкой со встроенной трансформаторной подстанцией – I этап строительства, по ул. Кошурникова в Октябрьском районе г. Новосибирска.

ПРОЕКТНАЯ ДОКУМЕНТАЦИЯ

2016-098/ФК-ПЗУ

Графическая часть

Ситуационная схема



Участок, отведенный под строительство

Показатели по генплану

№ п.п.	Наименование	Количество, га в границах землеотвода
1	Площадь участка в границах землеотвода	1,6323(100%)
2	Площадь благоустройства за границами землеотвода	
3	Площадь застройки	0,25756(15,8%)
4	Площадь покрытий проездов	0,4210 (25,8%)
5	Площадь озеленения с учетом площадок и тротуаров	0,95374 (58,4%)

Ведомость чертежей графической части раздела ПЗУ

Лист	Наименование	Примечание
1	Общие данные. Ситуационная схема	
2	Схема планировочной организации земельного участка (1 этап строительства 1:500)	
3	Схема планировочной организации земельного участка (1,2 этапы строительства ...)	
4	План организации рельефа (1:500)	
5	План земляных масс (1:500)	
6	Сводный план инженерных сетей (1:500)	
7	План благоустройства территории (1 этап строительства 1:500)	
8	План благоустройства территории (1,2 этапы строительства 1:500)	
9	Типы конструкций дорожных одежд	

- Административное здание (2 этажа)
- Административное здание (2 этажа)
- Строящийся жилой дом (22 этажа)
- Хозяйственный корпус (1 этаж)
- Гараж (5 этажей)

Общие указания

1. Проектная документация разработана в соответствии с градостроительным планом земельного участка, заданием на проектирование, градостроительным регламентом, документами об использовании земельного участка для строительства, техническими регламентами, в том числе устанавливающими требования по обеспечению безопасной эксплуатации зданий, строений сооружений и безопасного использования прилегающих к ним территорий, и соблюдения технических условий.
2. Проект разработан на инженерно-топографическом плане М 1:500, выданном Департаментом строительства и архитектуры мэрии от 25.08.16 (№ заказа 111175)
3. Площадь участка с кадастровым номером 54:35:071020:1093 в границах отвода составляет: 1,6323га.
4. Система высот - Правобережная, система координат - местная г.Новосибирск.

2016-098/ФК - ПЗУ

Многоквартирный дом (№2 по генплану) с помещениями общественного назначения и встроенной подземной автостоянкой – II этап строительства, реконструкция подземной автостоянки со встроенной трансформаторной подстанцией под многоквартирный дом (№1 по генплану) с помещениями общественного назначения, встроенно-пристроенной подземной автостоянкой со встроенной трансформаторной подстанцией – I этап строительства, по ул. Кошурникова в Октябрьском районе г. Новосибирска.

Изм.	Кол.уч	Лист	№Док.	Подп.	Дата	Стадия	Лист	Листов
Разработал	Лапкина				06.09.16	П	1	7
Проверил	Мозолевская				06.09.16			
Н.контроль	Мирошникова				06.09.16	Общие данные. Ситуационная схема		ООО "АкадемСтройПроект"

Инов. № подл.	
Подп. и дата	
Взам. инв. №	

Ведомость жилых и общественных зданий и сооружений

Номер на плане	Наименование и обозначение	Этажность	Количество		Площадь, м2				Строительный объем, м3		
			Здания	Квартир	Застройки		Общая		здания	всего	
					здания	всего	здания	всего			
1.1	Жилой дом с помещениями общественного назначения	23	1	198	198	844,8	844,8	13921,8	13921,8	77138,2 (в т.ч. ниже отм. 0,000 16078,5)	77138,2 (в т.ч. ниже отм. 0,000 16078,5)
1.2	встроенно-пристроенная подземная автостоянка							3647,6	3647,6		
1.3	встроенная трансформаторная подстанция										
3	Автономный аварийный источник электроснабжения	1	-	-	-	9,6	9,6	8,7	8,7	27,6	27,6

Экспликация площадок

Номер на плане	Наименование	Площадь, м2	Примечание
I этап строительства			
IP1	Автостоянка для жителей на 18 машиномест		
IP2	Автостоянка для жителей на 16 машиномест		
IP3	Автостоянка для жителей на 3 машиномест (гостевые)		
IP4	Автостоянка для жителей на 2 машиномест		
IP5	Автостоянка для жителей на 8 машиномест		
IP6	Автостоянка для жителей на 10 машиномест		
IP7	Автостоянка для жителей на 6 машиномест		
IP8	Автостоянка для жителей на 4 машиномест (гостевые)		72 машиномест в границах участка
IP9	Автостоянка для жителей на 5 машиномест (гостевые)		
IP10	Автостоянка для жителей на 18 машиномест (из них 9 для общественных помещений)		30 машиномест за границами участка
IP11	Автостоянка для жителей на 4 машиномест		
IP12	Автостоянка для жителей на 8 машиномест		
IA	Площадка для игр детей дошкольного и младшего школьного возраста	315,5	
IB	Площадка для отдыха взрослых	45,0	
IB1	Площадка для занятий физкультурой	611,5	896кв.м
IB2	Площадка для занятий физкультурой	172,0	
IB3	Площадка для занятий физкультурой	112,5	
IG1	Площадка для мусорных контейнеров	5,5	118,0кв.м
IG2	Площадка для выгула собак	112,5	

Условные обозначения

- красная линия
- граница отвода участка
- граница этапов
- - - граница проездов пожарной т
- пандусы
- место стоянки автомобилей для инвалидов
- площадки
- ограждение территории
- шлагбаум
- гостевое машиноместо

- Проект разработан на инженерно-топографическом плане М 1:500, выданном Департаментом строительства и архитектуры мэрии от 25.08.16 (№ заказа 111175)
- Система высот - Правобережная, система координат - местная г.Новосибирск.

2016-098/ФК - ПЗУ								
Изм.	Кол.уч	Лист	№Док.	Подп.	Дата			
Разработал	Лапкина				06.09.16			
Проверил	Мозолевская				06.09.16			
					Стадия	Лист	Листов	
					П	2		
Н.контроль					Мирошникова	06.09.16	Схема планировочной организации земельного участка (1 этап строительства 1:500)	
					ООО "АкадемСтройПроект"			

Согласовано
Ваам. инв. №
Подп. и дата
Инв. № подл.

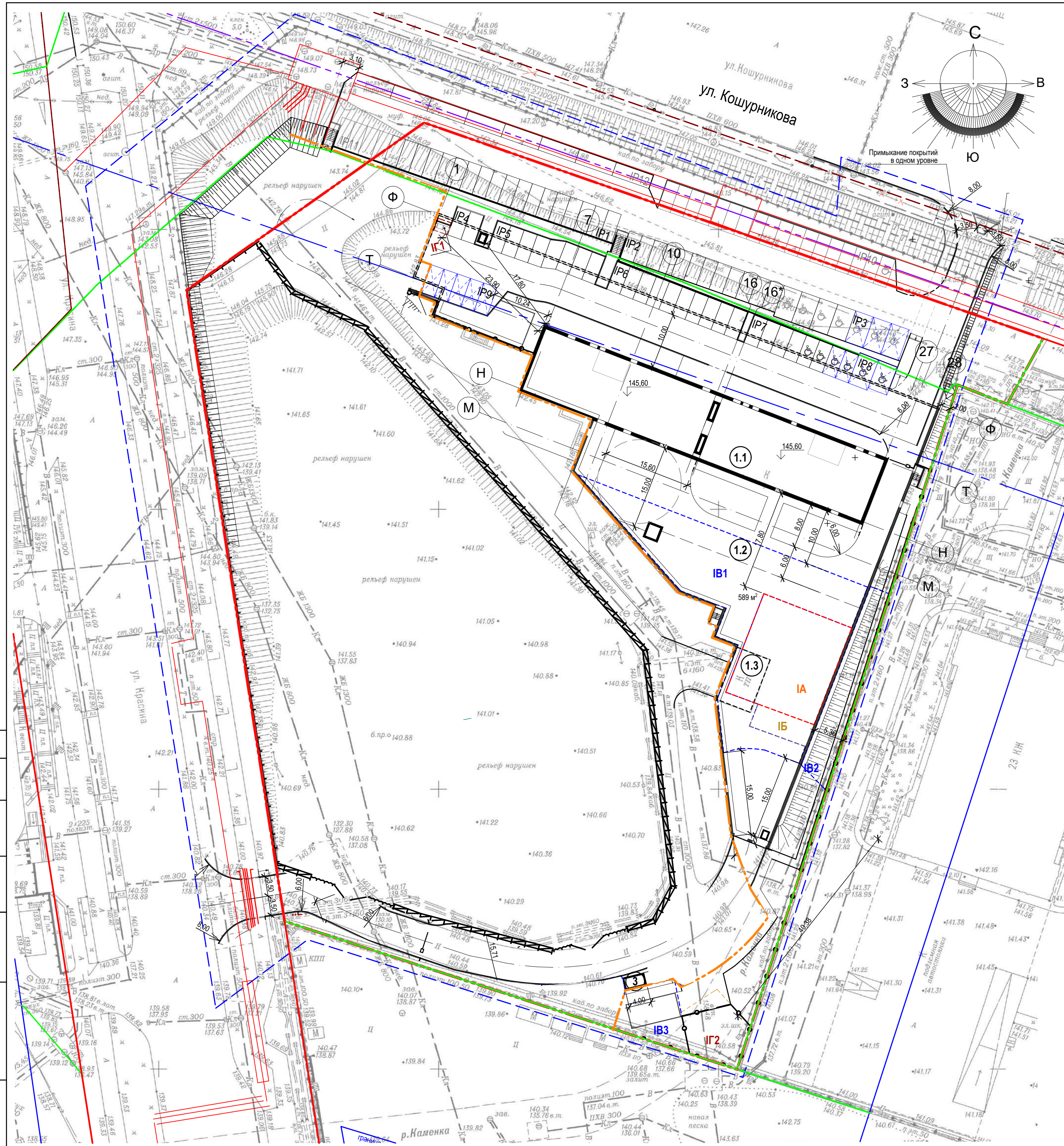


Схема придомовой территории

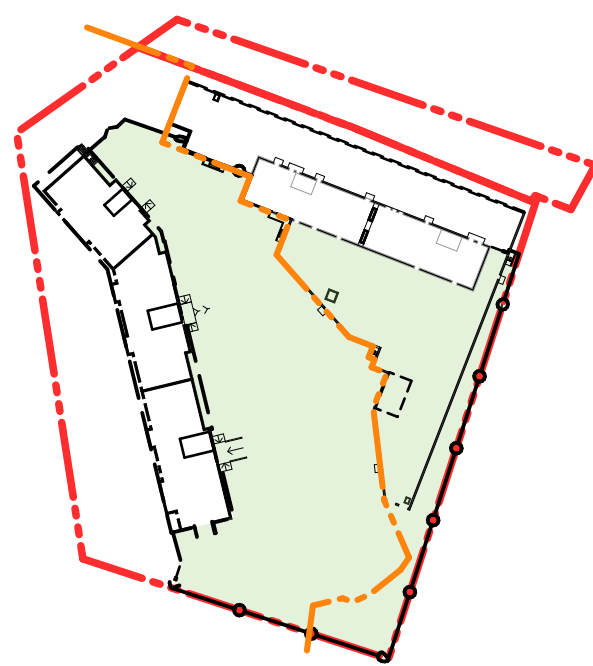


Схема этапов строительства



57 м/мест размещены в автостоянке в деловом центре "Новая высота"

Условные обозначения

- красная линия
- граница отвода участка
- граница этапов
- - - граница проездов пожарной т
- пандусы
- место стоянки автомобилей для инвалидов
- гостевое машиноместо
- - - площадки
- ограждение территории
- шлагбаум

Ведомость жилых и общественных зданий и сооружений

Номер на плане	Наименование и обозначение	Этажность	Количество		Площадь, м2		Строительный объем, м3				
			Здания	квартир	Застройки	Общая	здания	всего			
1.1	Жилой дом с помещениями общественного назначения	23	1	198	198	844,8	844,8	13921,8	13921,8	77138,2 (в т.ч. ниже отм. 0,000 16078,5)	77138,2 (в т.ч. ниже отм. 0,000 16078,5)
1.2	встроенно-пристроенная подземная автостоянка							3647,6	3647,6		
1.3	встроенная трансформаторная подстанция										
2.1	Жилой дом с помещениями общественного назначения и встроенной подземной автостоянкой	21	1	420	420	1721,2	1721,2	25599,1	25599,1	117356,1 (в т.ч. ниже отм. 0,000 8183,9)	117356,1 (в т.ч. ниже отм. 0,000 8183,9)
2.2	встроенная подземная автостоянка							1575,4	1575,4		
3	Автономный аварийный источник электроснабжения	1	-	-	-	9,6	9,6	8,7	8,7	27,6	27,6
Итого:							2575,6				194521,9

Экспликация площадок

Номер на плане	Наименование	Площадь, м2	Примечание
I этап строительства			
IP1	Автостоянка для жителей на 18 машиномест		
IP2	Автостоянка для жителей на 16 машиномест		
IP3	Автостоянка для жителей на 3 машиномест (гостевые)		
IP4	Автостоянка для жителей на 2 машиномест		
IP5	Автостоянка для жителей на 8 машиномест		
IP6	Автостоянка для жителей на 10 машиномест		
IP7	Автостоянка для жителей на 6 машиномест		
IP8	Автостоянка для жителей на 4 машиномест (гостевые)		72 машиномест в границах участка
IP9	Автостоянка для жителей на 5 машиномест (гостевые)		
IP10	Автостоянка для жителей на 18 машиномест (из них 9 для общественных помещений)		30 машиномест за границами участка
IP11	Автостоянка для жителей на 4 машиномест		
IP12	Автостоянка для жителей на 8 машиномест		
IA	Площадка для игр детей дошкольного и младшего школьного возраста	315,5	
IB	Площадка для отдыха взрослых	45,0	
IB1	Площадка для занятий физкультурой	611,5	
IB2	Площадка для занятий физкультурой	172,0	896 кв.м
IB3	Площадка для занятий физкультурой	112,5	
IG1	Площадка для мусорных контейнеров	5,5	118,0 кв.м
IG2	Площадка для выгула собак	112,5	
II этап строительства			
IP1	Автостоянка для жителей на 6 машиномест		
IP2	Автостоянка для жителей на 6 машиномест		
IP3	Автостоянка для жителей на 5 машиномест		
IP4	Автостоянка для жителей на 17 машиномест		44 машиномест в границах участка
IP5	Автостоянка для жителей на 3 машиноместа (гостевые)		
IP6	Автостоянка для жителей на 7 машиномест (гостевые)		
IP7	Автостоянка для жителей на 3 машиномест		
IP8	Автостоянка для жителей на 2 машиномест		
IP9	Автостоянка для жителей на 2 машиномест		
IP10	Автостоянка для жителей на 14 машиномест (из них 2 для общественных помещений)		75 м/м за границами участка
IP11	Автостоянка для жителей на 8 машиномест (для общественных помещений)		
IP12	Автостоянка для жителей на 4 машиномест (для общественных помещений)		
IP13	Автостоянка для жителей на 4 машиномест (для общественных помещений)		
IP14	Автостоянка для жителей на 12 машиномест		
IP15	Автостоянка для жителей на 10 машиномест		
IP16	Автостоянка для жителей на 16 машиномест		
	57 м/мест размещены в автостоянке в деловом центре "Новая высота"		75 м/м за границами участка
IA	Площадка для игр детей дошкольного и младшего школьного возраста	593,0	
IB	Площадка для отдыха взрослых	85,0	
IB1	Площадка для занятий физкультурой	1603,5	1701 кв.м
IB2	Площадка для занятий физкультурой	97,5	
IG1	Площадка для мусорных контейнеров	15,0	
IG2	Площадка для мусорных контейнеров	5,5	76,5 кв.м
IG3	Хозяйственная площадка для сушки белья	56,0	

- Проект разработан на инженерно-топографическом плане М 1:500, выданном Департаментом строительства и архитектуры мэрии от 25.08.16 (№ заказа 111175)
- Система высот - Правобережная, система координат - местная г.Новосибирск.

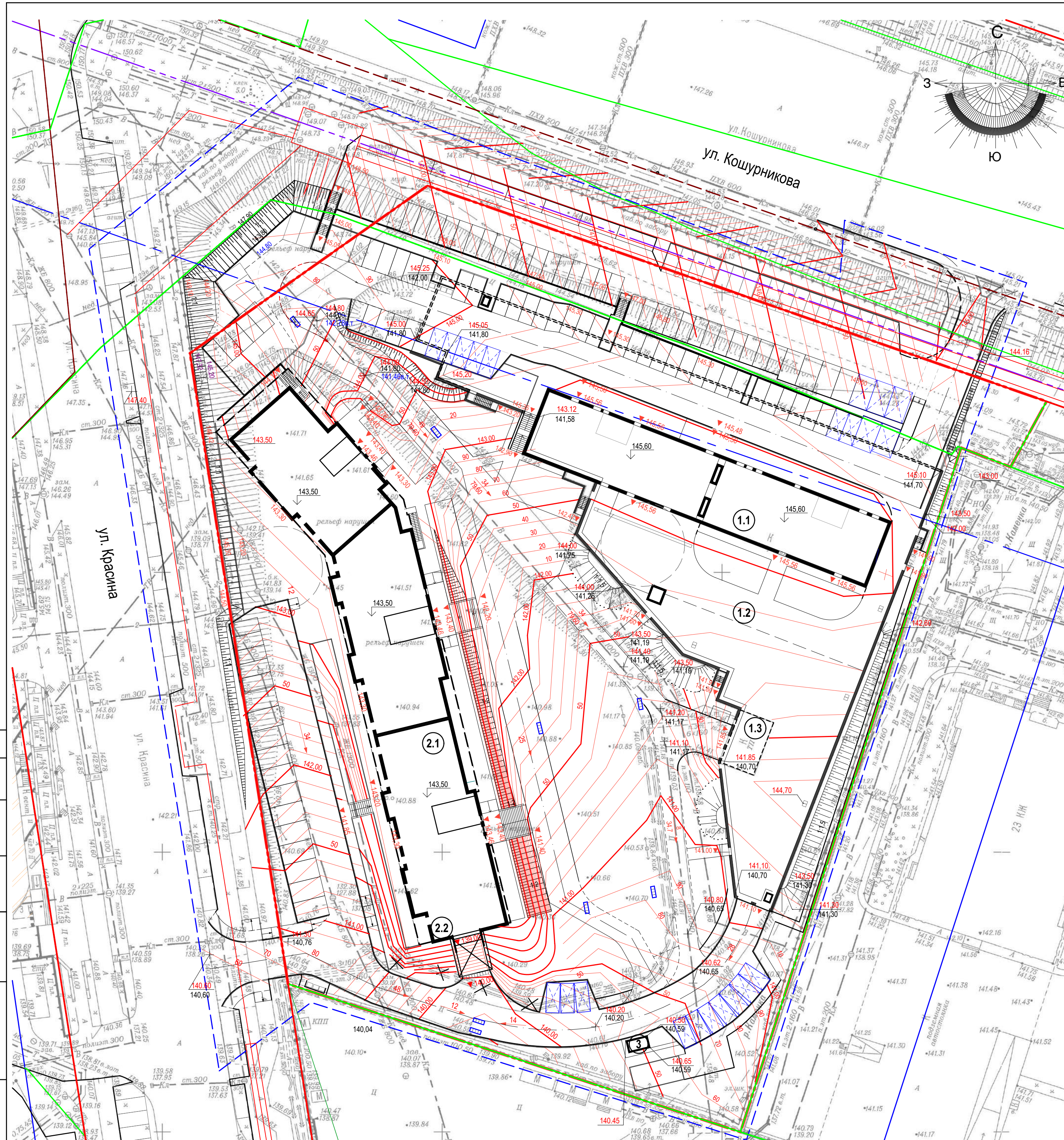
2016-098/ФК - ПЗУ

Многоквартирный дом (№2 по генплану) с помещениями общественного назначения и встроенной подземной автостоянкой - II этап строительства, реконструкция подземной автостоянки со встроенной трансформаторной подстанцией под многоквартирный дом (№1 по генплану) с помещениями общественного назначения, встроенно-пристроенной подземной автостоянкой со встроенной трансформаторной подстанцией - I этап строительства, по ул. Кошурникова в Октябрьском районе г. Новосибирска.					
Изм.	Кол.уч.	Лист	№Док.	Подп.	Дата
Разработал	Лапкина				06.09.16
Проверил	Мозольская				06.09.16

И.н. контроль	Мирошникова	06.09.16	Схема планировочной организации земельного участка (1,2 этапы строительства 1:500)	Стадия	Лист	Листов
				П	3	

Ведомость жилых и общественных зданий и сооружений

Номер на плане	Наименование и обозначение	Этажность	Количество		Площадь, м2				Строительный объем, м3		
			Здания	Квартир	Застройки		Общая		здания	всего	
					здания	всего	здания	всего			
1.1	Жилой дом с помещениями общественного назначения	23	1	198	844,8	844,8	13921,8	13921,8	77138,2 (в т.ч. ниже отм. 0,000 16078,5)	77138,2 (в т.ч. ниже отм. 0,000 16078,5)	
1.2	встроенно-пристроенная подземная автостоянка						3647,6	3647,6			
1.3	встроенная трансформаторная подстанция										
2.1	Жилой дом с помещениями общественного назначения и встроенной подземной автостоянкой	21	1	420	1721,2	1721,2	25599,1	25599,1	117356,1 (в т.ч. ниже отм. 0,000 8183,9)	117356,1 (в т.ч. ниже отм. 0,000 8183,9)	
2.2	встроенная подземная автостоянка						1575,4	1575,4			
3	Автономный аварийный источник электроснабжения	1	-	-	9,6	9,6	8,7	8,7	27,6	27,6	
Итого:							2575,6			194521,9	



Условные обозначения

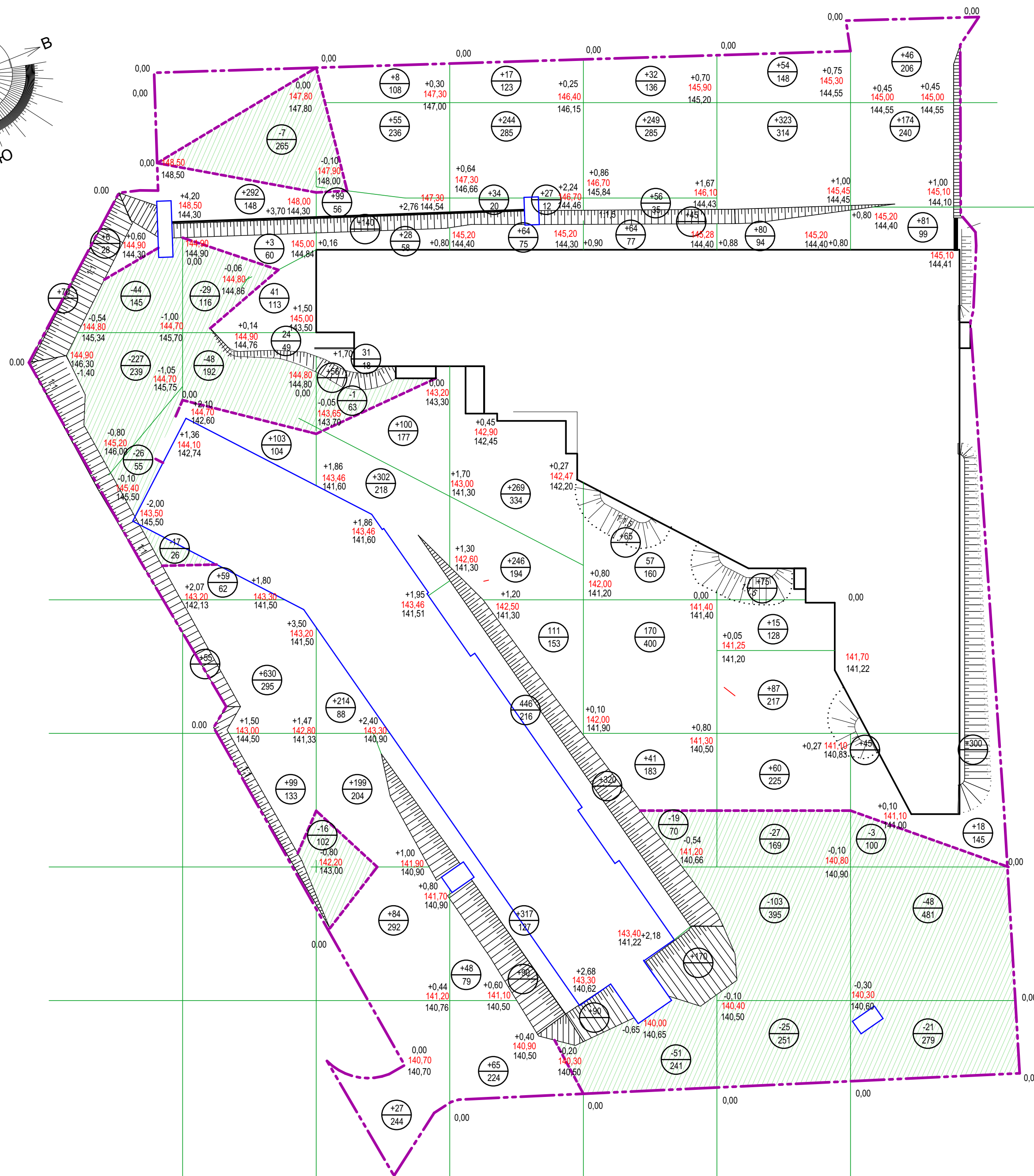
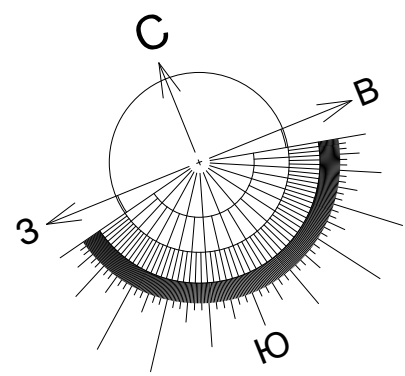
- красная линия
- граница отвода участка
- граница этапов
- - - граница проездов пожарной п.п.
- пандусы
- место стоянки автомобилей для инвалидов

- Проект разработан на инженерно-топографическом плане М 1:500, выданном Департаментом строительства и архитектуры мэрии 25.08.16 (№ заказа 111175)
- Система высот - Правобережная, система координат - местная г.Новосибирск.

2016-098/ФК - ПЗУ

Многоквартирный дом (№2 по генплану) с помещениями общественного назначения и встроенной подземной автостоянкой - II этап строительства, реконструкция подземной автостоянки со встроенной трансформаторной подстанцией под многоквартирный дом (№1 по генплану) с помещениями общественного назначения, встроенно-пристроенной подземной автостоянкой со встроенной трансформаторной подстанцией - I этап строительства, по ул. Кошурникова в Октябрьском районе г. Новосибирска.							
Изм.	Кол.уч	Лист	№Док.	Подп.	Дата		
Разработал	Лапкина				06.09.16		
Проверил	Мозолевская				06.09.16		
Н.контроль	Мирошникова				06.09.16		
План организации рельефа (1:500)					Стадия	Лист	Листов
					П	4	
ООО "АкадемСтройПроект"							

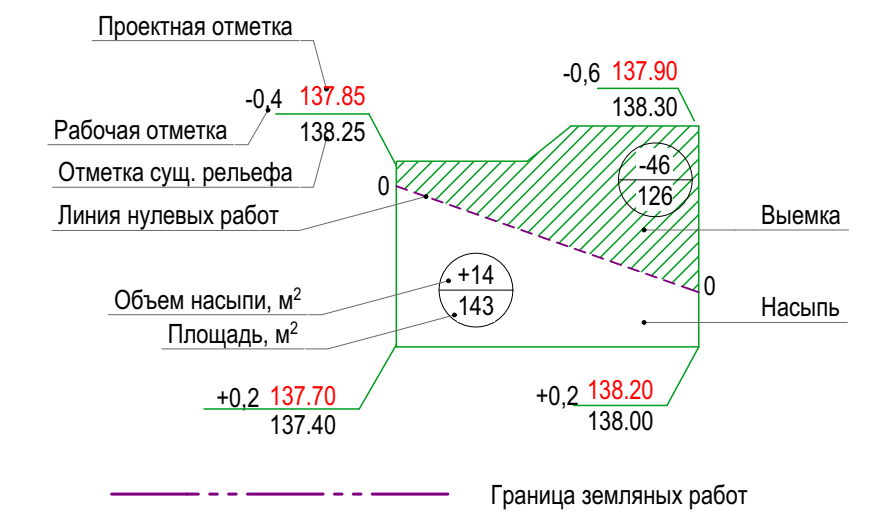
Согласовано	
Взам. инв. №	
Подп. и дата	
Инв. № подл.	



Ведомость объемов земляных масс

Наименование грунта	Количество, м³		Примечание
	Насыпь (+)	Выемка (-)	
1. Грунт планировки территории	+6840	-732	
2. Вытесненный грунт, в т.ч. при устройстве:			
а) подземной части здания		-5804	
б) автодорожных покрытий, тротуаров, дорожек		-2835	
в) плодородной почвы на участках озеленения (h=0,15м)		-645	
3. Грунт для устройства обратной засыпки пазух (непучинистым грунтом)			
4. Поправка на уплотнение 0,05	+342		
Всего пригодного грунта		7182	10016
5. Недостаток пригодного грунта	2834		
6. Плодородный грунт, всего, в т.ч.			
а) используемый для озеленения территории			
б) недостаток плодородного грунта			
7. Итого перерабатываемого грунта	10016	10016	

Условные обозначения



Итого, м³	насыпь (+)	+76	+1306	+1343	+1978	+779	+694	+664	Всего, м³	+6840
	выемка (-)	-334	-84	-17	-	-70	-155	-72		-732

2016-098/ФК - ПЗУ

Многоквартирный дом (№2 по генплану) с помещениями общественного назначения и встроенной подземной автостоянкой – II этап строительства, реконструкция подземной автостоянки со встроенной трансформаторной подстанцией под многоквартирный дом (№1 по генплану) с помещениями общественного назначения, встроенно-пристроенной подземной автостоянкой со встроенной трансформаторной подстанцией – I этап строительства, по ул. Кошурникова в Октябрьском районе г. Новосибирска.							
Изм.	Кол.уч	Лист	№Док.	Подп.	Дата		
Разработал	Лапкина				06.09.16		
Проверил	Мозолевская				06.09.16		
Н.контроль	Мирошникова				06.09.16		
План земляных масс (1:500)					Стадия	Лист	Листов
					П	5	
					ООО "АкадемСтройПроект"		

Ведомость жилых и общественных зданий и сооружений

Номер на плане	Наименование и обозначение	Этажность	Количество		Площадь, м2				Строительный объем, м3		
			Здания	квартир	Застройки		Общая		здания	всего	
1.1	Жилой дом с помещениями общественного назначения	23	1	198	198	844,8	844,8	13921,8	13921,8	77138,2 (в т.ч. ниже отм. 0,000 16078,5)	77138,2 (в т.ч. ниже отм. 0,000 16078,5)
1.2	встроенно-пристроенная подземная автостоянка							3647,6	3647,6		
1.3	встроенная трансформаторная подстанция										
3	Автономный аварийный источник электроснабжения	1	-	-	-	9,6	9,6	8,7	8,7	27,6	27,6
Итого:								2575,6			194521,9

Номер на плане	Наименование	Площадь, м2	Примечание
I этап строительства			
IP1	Автостоянка для жителей на 18 машиномест		
IP2	Автостоянка для жителей на 16 машиномест		
IP3	Автостоянка для жителей на 3 машиномест (гостевые)		
IP4	Автостоянка для жителей на 2 машиномест		
IP5	Автостоянка для жителей на 8 машиномест		
IP6	Автостоянка для жителей на 10 машиномест		
IP7	Автостоянка для жителей на 6 машиномест		
IP8	Автостоянка для жителей на 4 машиномест (гостевые)		72 машиномест в границах участка
IP9	Автостоянка для жителей на 5 машиномест (гостевые)		
IP10	Автостоянка для жителей на 18 машиномест (из них 9 для общественных помещений)		30 машиномест за границами участка
IP11	Автостоянка для жителей на 4 машиномест		
IP12	Автостоянка для жителей на 8 машиномест		
IA	Площадка для игр детей дошкольного и младшего школьного возраста	315,5	
IB	Площадка для отдыха взрослых	45,0	
IB1	Площадка для занятий физкультурой	611,5	896кв.м
IB2	Площадка для занятий физкультурой	172,0	
IB3	Площадка для занятий физкультурой	112,5	
IG1	Площадка для мусорных контейнеров	5,5	118,0кв.м
IG2	Площадка для выгула собак	112,5	

Условные обозначения

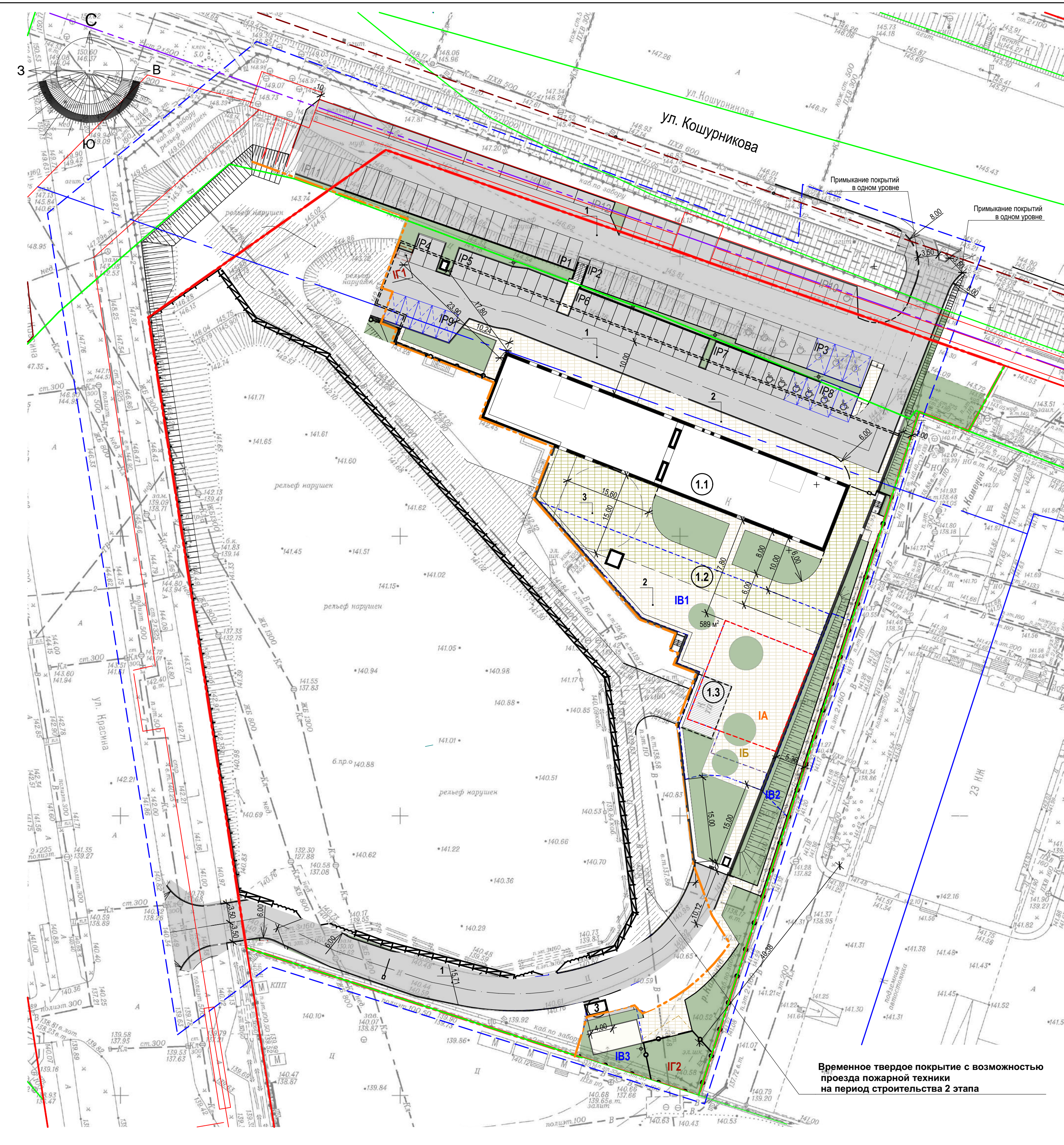
- красная линия
- граница отвода участка
- граница этапов
- - - граница проездов пожарной техники
- пандусы
- место стоянки автомобилей для инвалидов
- гостевое машиноместо
- площадки
- ограждение территории
- шлагбаум
- светильник торшерный
- маркер покрытия.

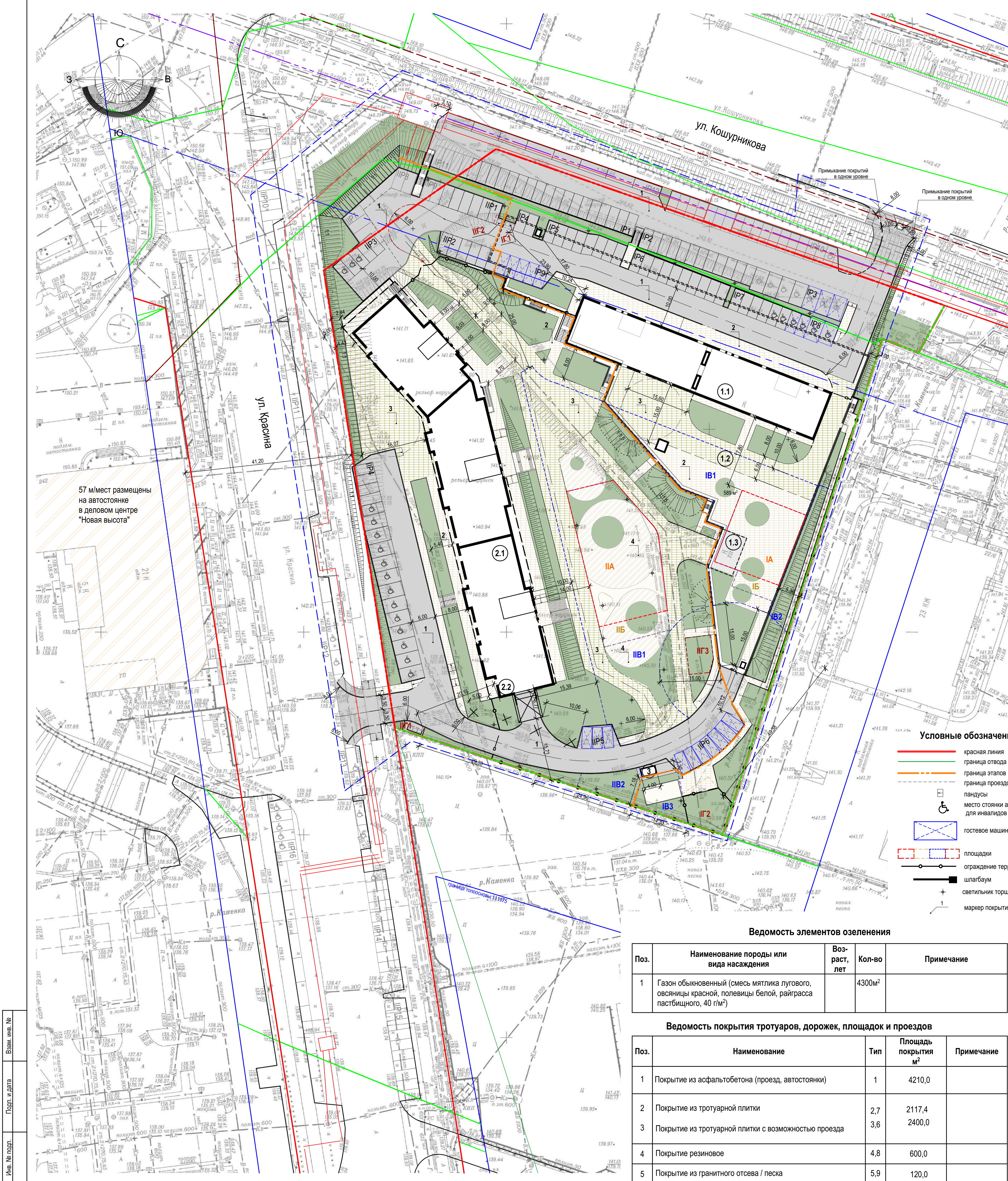
Временное твердое покрытие с возможностью проезда пожарной техники на период строительства 2 этапа

2016-098/ФК - ПЗУ

Многоквартирный дом (№2 по генплану) с помещениями общественного назначения и встроенной подземной автостоянкой - II этап строительства, реконструкция подземной автостоянки со встроенной трансформаторной подстанцией под многоквартирный дом (№1 по генплану) с помещениями общественного назначения, встроенно-пристроенной подземной автостоянкой со встроенной трансформаторной подстанцией - I этап строительства, по ул. Кошурникова в Октябрьском районе г. Новосибирска.							
Изм.	Кол.уч	Лист	№Док.	Подп.	Дата		
Разработал	Лапкина				06.09.16		
Проверил	Мозолевская				06.09.16		
					Стадия	Лист	Листов
					П	7	
Н.контроль	Мирошникова				06.09.16	План благоустройства территории (1 этап строительства 1:500)	
					ООО "АкадемСтройПроект"		

Согласовано
Взам. инв. №
Подп. и дата
Инв. № подл.





Ведомость жилых и общественных зданий и сооружений

Номер на плане	Наименование и обозначение	Этажность	Количество		Площадь, м2		Строительный объем, м3		
			Здания	Квартир	Застройки	Общая	Здания	всего	
1.1	Жилый дом с помещениями общественного назначения	23	1	198	198	844,8	844,8	13921,8	13921,8
1.2	встроенно-пристроенная подземная автостоянка							3647,6	3647,6
1.3	встроенная трансформаторная подстанция								
2.1	Жилый дом с помещениями общественного назначения и встроенной подземной автостоянкой	21	1	420	420	1721,2	1721,2	25599,1	25599,1
2.2	встроенная подземная автостоянка							1575,4	1575,4
3	Автономный аварийный источник электроснабжения	1	-	-	-	9,6	9,6	8,7	8,7
Итого:						2575,6			

Экспликация площадок

Номер на плане	Наименование	Площадь, м2	Примечание
I этап строительства			
IP1	Автостоянка для жителей на 18 машиномест		
IP2	Автостоянка для жителей на 16 машиномест		
IP3	Автостоянка для жителей на 3 машиномест (гостевые)		
IP4	Автостоянка для жителей на 2 машиномест		
IP5	Автостоянка для жителей на 8 машиномест		
IP6	Автостоянка для жителей на 10 машиномест		
IP7	Автостоянка для жителей на 6 машиномест		
IP8	Автостоянка для жителей на 4 машиномест (гостевые)		72 машиномест в границах участка
IP9	Автостоянка для жителей на 5 машиномест (гостевые)		
IP10	Автостоянка для жителей на 18 машиномест (из них 9 для общественных помещений)		30 машиномест за границами участка
IP11	Автостоянка для жителей на 4 машиномест		
IP12	Автостоянка для жителей на 8 машиномест		
IA	Площадка для игр детей дошкольного и младшего школьного возраста	315,5	
IB	Площадка для отдыха взрослых	45,0	
IB1	Площадка для занятий физкультурой	611,5	896 кв.м
IB2	Площадка для занятий физкультурой	172,0	
IB3	Площадка для занятий физкультурой	112,5	
IG1	Площадка для мусорных контейнеров	5,5	118,0 кв.м
IG2	Площадка для выгула собак	112,5	
II этап строительства			
IP1	Автостоянка для жителей на 6 машиномест		
IP2	Автостоянка для жителей на 6 машиномест		
IP3	Автостоянка для жителей на 5 машиномест		
IP4	Автостоянка для жителей на 17 машиномест		44 машиномест в границах участка
IP5	Автостоянка для жителей на 3 машиноместа (гостевые)		
IP6	Автостоянка для жителей на 7 машиномест (гостевые)		
IP7	Автостоянка для жителей на 3 машиномест		
IP8	Автостоянка для жителей на 2 машиномест		
IP9	Автостоянка для жителей на 2 машиномест		
IP10	Автостоянка для жителей на 14 машиномест (из них 2 для общественных помещений)		75 м/м за границами участка
IP11	Автостоянка для жителей на 8 машиномест (для общественных помещений)		
IP12	Автостоянка для жителей на 4 машиномест (для общественных помещений)		
IP13	Автостоянка для жителей на 4 машиномест (для общественных помещений)		
IP14	Автостоянка для жителей на 12 машиномест		
IP15	Автостоянка для жителей на 10 машиномест		
IP16	Автостоянка для жителей на 16 машиномест		
57 м/мест размещены на автостоянке в деловом центре "Новая высота"			75-57=132м/м за границами участка
IA	Площадка для игр детей дошкольного и младшего школьного возраста	593,0	
IB	Площадка для отдыха взрослых	85,0	
IB1	Площадка для занятий физкультурой	1603,5	1701 кв.м
IB2	Площадка для занятий физкультурой	97,5	
IG1	Площадка для мусорных контейнеров	15,0	
IG2	Площадка для мусорных контейнеров	5,5	76,5 кв.м
IG3	Хозяйственная площадка для сушки белья	56,0	

- Условные обозначения**
- красная линия
 - граница отвода участка
 - граница этапов
 - - - граница проездов пожарной т
 - пандусы
 - место стоянки автомобилей для инвалидов
 - гостевое машиноместо
 - площадки
 - ограждение территории
 - шлагбаум
 - светильник торшерный
 - маркер покрытия.

Ведомость элементов озеленения

Поз.	Наименование породы или вида насаждения	Возраст, лет	Кол-во	Примечание
1	Газон обыкновенный (смесь мятлика лугового, овсяницы красной, полевицы белой, райграсса пастбищного, 40 г/м ²)		4300м ²	

Ведомость покрытия тротуаров, дорожек, площадок и проездов

Поз.	Наименование	Тип	Площадь покрытия м ²	Примечание
1	Покрытие из асфальтобетона (проезд, автостоянки)	1	4210,0	
2	Покрытие из тротуарной плитки	2,7	2117,4	
3	Покрытие из тротуарной плитки с возможностью проезда	3,6	2400,0	
4	Покрытие резиновое	4,8	600,0	
5	Покрытие из гранитного отсева / песка	5,9	120,0	

2016-098/ФК - ПЗУ

Многоквартирный дом (№2 по генплану) с помещениями общественного назначения и встроенной подземной автостоянкой – II этап строительства, реконструкция подземной автостоянки со встроенной трансформаторной подстанцией под многоквартирным дом (№1 по генплану) с помещениями общественного назначения, встроенно-пристроенной подземной автостоянкой со встроенной трансформаторной подстанцией – I этап строительства, по ул. Кошурникова в Октябрьском районе г. Новосибирска.

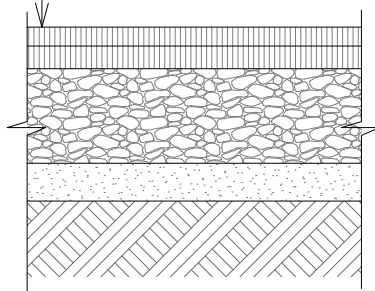
Изм.	Кол.уч.	Лист	№Док.	Подп.	Дата	Стадия	Лист	Листов
Разработал	Лалкина				06.09.16			
Проверил	Мозолевская				06.09.16			
Н.контроль	Мирошникова				06.09.16	План благоустройства территории (1,2 этапы строительства 1:500)		ООО "АкадемСтройПроект"

Имя, № подл. Подп. и дата. Взам. инв. №

Тип 1

Конструкция покрытия проезда из асфальтобетона

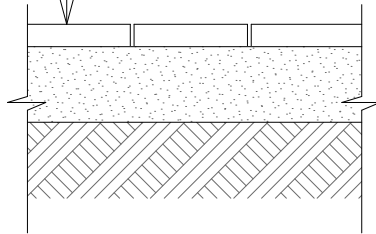
Горячий плотный мелкозернистый асфальтобетон марки 1 тип А по ГОСТ 9128-2009	50 мм
Горячий плотный крупнозернистый асфальтобетон марки 1 тип А по ГОСТ 9128-2009	60 мм
Фракционированный щебень (20-70мм) по способу заклинки по ГОСТ 8267-93	250 мм
Песок по ГОСТ 8736-93	100 мм
Уплотненный грунт К упл. = 0,98	



Тип 2

Конструкция покрытия тротуара из тротуарной плитки

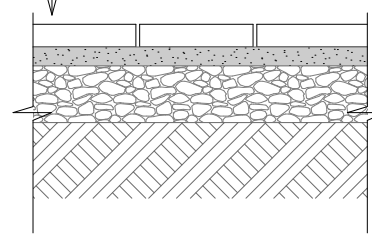
Плитка бетонная тротуарная вибролитьевая 60 мм	
Песок по ГОСТ 8736-93	200 мм
Профилированная мембрана ПВХ "Изостуд"	
Уплотненный грунт К упл. = 0,95	



Тип 3

Конструкция пожарного проезда из тротуарной плитки

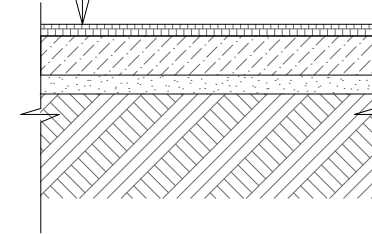
Плитка бетонная тротуарная вибролитьевая	60 мм
Цем.-песчаная смесь сухая (10% цемента)	50 мм
Фракционированный щебень (20-70мм) по ГОСТ 8267-93	150 мм
Уплотненный грунт К упл. = 0,98	



Тип 4

Конструкция покрытия площадок

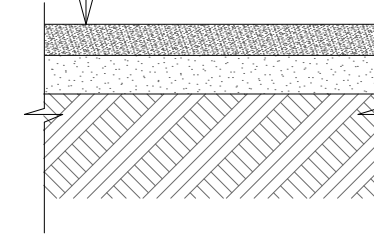
Травмобезопасное резиновое покрытие	30 мм
Полиуретановый праймер	
Бетон В20F200W8 арм. 5B500С 100x100	100 мм
Песок по ГОСТ 8736-93	50 мм
Уплотненный грунт К упл. = 0,95	



Тип 5

Конструкция покрытия площадок

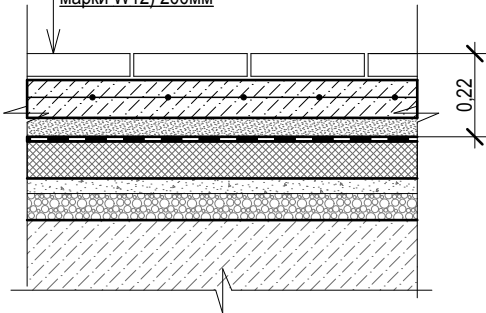
Гранитный отсев	100 мм
Песок по ГОСТ 8736-93	50 мм
Уплотненный грунт К упл. = 0,95	



Тип 6

Конструкция покрытия автостоянки (проезд для пожарной техники из тротуарной плитки)

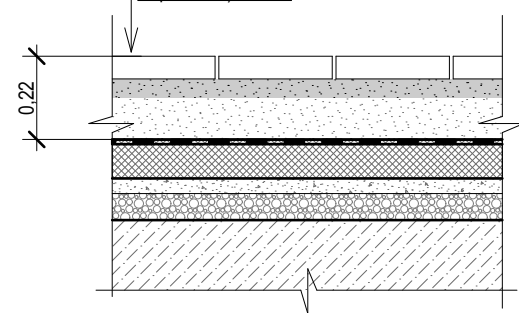
Плитка бетонная тротуарная вибролитьевая	60 мм
Цементно-песчаном растворе	10 мм
Распределительная железобетонная плита В20W6F200 армированная сеткой 8A500С 200x200 картами 6.0-6.0	100 мм
Песок по ГОСТ 8736-93	50 мм
Профилированная мембрана "Planter geo", Технониколь	
Утеплитель СТИРЭКС 35	100 мм
Гидроизоляция "Техноэластмост Б"	
Стяжка из цементно-песчаного раствора М200 армированная сеткой Ø5 В500 с шагом 150x150 (ГОСТ 5781-2012) картами 6.0x6.0 по уклону	40 мм
Керамзитовый гравий (уклонообразующий слой)	50-800 мм
Железобетонная плита (в качестве гидроизоляции бетон марки W12) 200 мм	



Тип 7

Конструкция покрытия автостоянки (тротуар из тротуарной плитки)

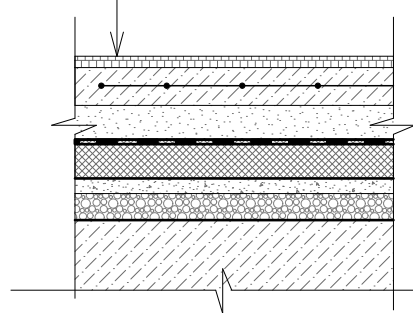
Плитка бетонная тротуарная вибролитьевая	60 мм
Цем.-песчаная смесь сухая (10% цемента)	50 мм
Песок по ГОСТ 8736-93	110 мм
Профилированная мембрана "Planter geo", Технониколь	
Утеплитель СТИРЭКС 35	100 мм
Гидроизоляция "Техноэластмост Б"	
Стяжка из цементно-песчаного раствора М200 армированная сеткой Ø5 В500 с шагом 150x150 (ГОСТ 5781-2012) картами 6.0x6.0 по уклону	40 мм
Керамзитовый гравий (уклонообразующий слой)	50-400 мм
Железобетонная плита (в качестве гидроизоляции бетон марки W12) 200 мм	



Тип 8

Конструкция покрытия автостоянки (площадки)

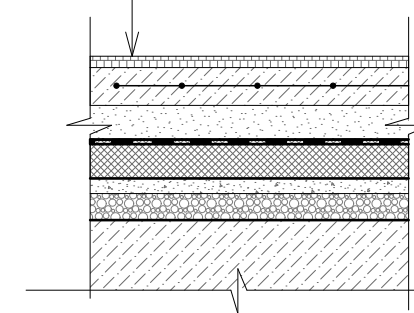
Травмобезопасное резиновое покрытие	30 мм
Распределительная железобетонная плита В20W6F200 армированная сеткой 8A500С 200x200 картами 6.0-6.0	100 мм
Песок по ГОСТ 8736-93	90 мм
Профилированная мембрана "Planter geo", Технониколь	
Утеплитель СТИРЭКС 35	100 мм
Гидроизоляция "Техноэластмост Б"	
Стяжка из цементно-песчаного раствора М200 армированная сеткой Ø5 В500 с шагом 150x150 (ГОСТ 5781-2012) картами 6.0x6.0 по уклону	40 мм
Керамзитовый гравий (уклонообразующий слой)	50-800 мм
Железобетонная плита (в качестве гидроизоляции бетон марки W12) 200 мм	



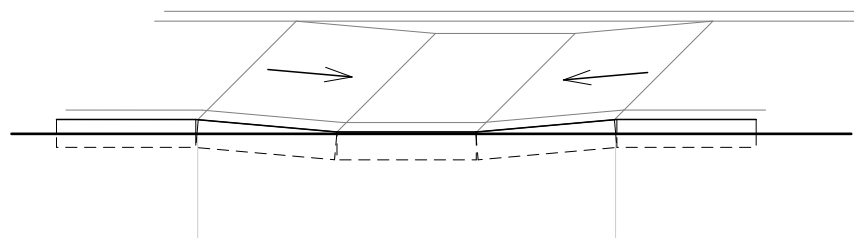
Тип 9

Конструкция покрытия автостоянки (площадки)

Гранитный отсев	100 мм
Песок по ГОСТ 8736-93	100 мм
Профилированная мембрана "Planter geo", Технониколь	
Утеплитель СТИРЭКС 35	100 мм
Гидроизоляция "Техноэластмост Б"	
Стяжка из цементно-песчаного раствора М200 армированная сеткой Ø5 В500 с шагом 150x150 (ГОСТ 5781-2012) картами 6.0x6.0 по уклону	40 мм
Керамзитовый гравий (уклонообразующий слой)	50-800 мм
Железобетонная плита (в качестве гидроизоляции бетон марки W12) 200 мм	



Устройство понижение тротуара



2016-098/ФК - ПЗУ

Многоквартирный дом (№2 по генплану) с помещениями общественного назначения и встроенной подземной автостоянкой – II этап строительства, реконструкция подземной автостоянки со встроенной трансформаторной подстанцией под многоквартирный дом (№1 по генплану) с помещениями общественного назначения, встроенно-пристроенной подземной автостоянкой со встроенной трансформаторной подстанцией – I этап строительства, по ул. Кошурникова в Октябрьском районе г. Новосибирска.

Изм.	Кол.уч	Лист	№Док.	Подп.	Дата	Стадия	Лист	Листов
Разработал	Лапкина				06.09.16			
Проверил	Мозолева				06.09.16			
Н.контроль	Мирошникова				06.09.16	Типы конструкций дорожных одежд		
						ООО "АкадемСтройПроект"		

Изн. № подл.	
Подп. и дата	
Взам. инв. №	