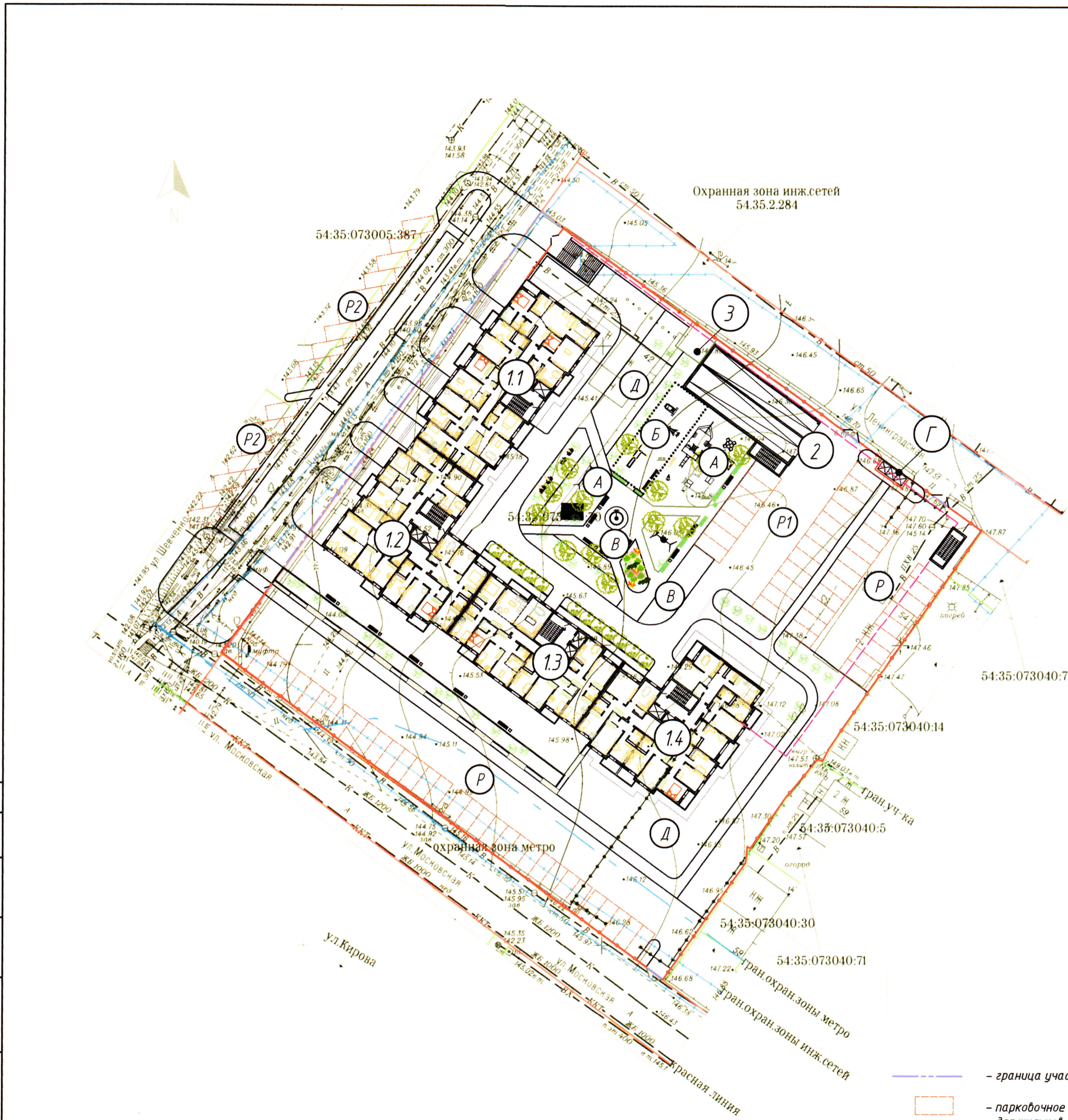


Согласовано

Взам. инв. №

Подпись и дата

Инв. № подл.



- граница участка
- парковочное место для жильцов дома
- парковочное место для адм. помещений
- забор
- подпорная стенка

Ведомость зданий и сооружений

Номер на плане	Наименование и обозначение	Этажн. матер.	Количество		Площадь, кв.м.				Строит. объем в т.ч. ниже 0,000	Примеч.
			зданий	квартир	застройки	общая площадь здания	Квартир	Общест. помещ.		
1	Жилой дом с помещениями общественного назначения	14-15 монолит. кирп.	4	326	2019,03	30441,5	19018,69	1020,02	293128,03 13051,05	
1.1	Жилая секция с помещениями общественного назначения	14 монолит. кирп.	1	84	551,85	7689,67	4769,46	372,19	25116,54 3640,30	
1.2	Жилая секция с помещениями общественного назначения	15 монолит. кирп.	1	77	571,91	8586,86	5412,95	385,10	28207,90 3851,26	
1.3	Жилая секция с помещениями общественного назначения	15 монолит. кирп.	1	60	391,97	6414,35	4012,36	262,73	21711,39 2465,63	
1.4	Жилая секция	15 монолит. кирп.	1	105	503,30	7750,62	4823,92		27092,20 3093,86	
2	Автостоянка на 112 м/мест	1 монолит.	1		174,69	3602,29			611,41 16226,35	
3	Трансформаторная подстанция	1 свор.	1		26,4	24,8			73,92	

Экспликация площадок

Поз.	Наименование	Показатель	Площадь по нормам, кв.м.	Площадь по проекту, кв.м.
А	Площадка для игр детей	14 кв. м на 100 кв. м общей площади квартир	2662,66	2363,65
Б	Площадка для занятий физкультурой			
В	Площадка для отдыха взрослого населения			
Г	Площадка для хозяйственных целей			
Д	Озеленение			
Р	Площадки для стоянки автомобилей жителей дома	1 м/м на 105 кв. м общей площади квартир	181	185 (112-подзем. паркинг, 73-назем.)
Р1	в т.ч. для кратковременной стоянки (гостевые)	не более 15% гостевых м/м от общего числа	27	27
Р2	Площадки для стоянки автомобилей посетителей помещений общественного назначения	1 м/м на 60 кв. метров общей площади	17	17

Расчет площадок выполнен в соответствии ст. 31 п. 2.1, подпункт 5 Решения от 24 июня 2009 года N 1288г. Новосибирска "О Правилах землепользования и застройки города Новосибирска (с изменениями на 1 декабря 2017 года)".

В согласовании
 Главный инженер
 ЧУО «Новосибирский метрополитен»

 А.Н. Николаев



Примечание:
 1. Данный проект разработан на инженерно-топографическом плане масштаба М1:500, выданном Главным управлением архитектуры и градостроительства г.Новосибирска №124498 от 03.04.2018.

					217-18-ПЗУ			
					Жилой дом с помещениями общественного назначения, подземная автостоянка и трансформаторная подстанция по ул. Кирова, 11 в Октябрьском районе г. Новосибирска			
Изм.	Кол.ч.	Лист	Изд.	Подп.	Дата	Стадия	Лист	Листов
Разраб.		Бурмага		Бурмага	06.18	П	-	
					Схема организации земельного участка			
ГИП					Снигирь		06.18	
					ООО АКБ "Инновация" г.Барнаул, 2018г.			