

земельный участок ЗУ2

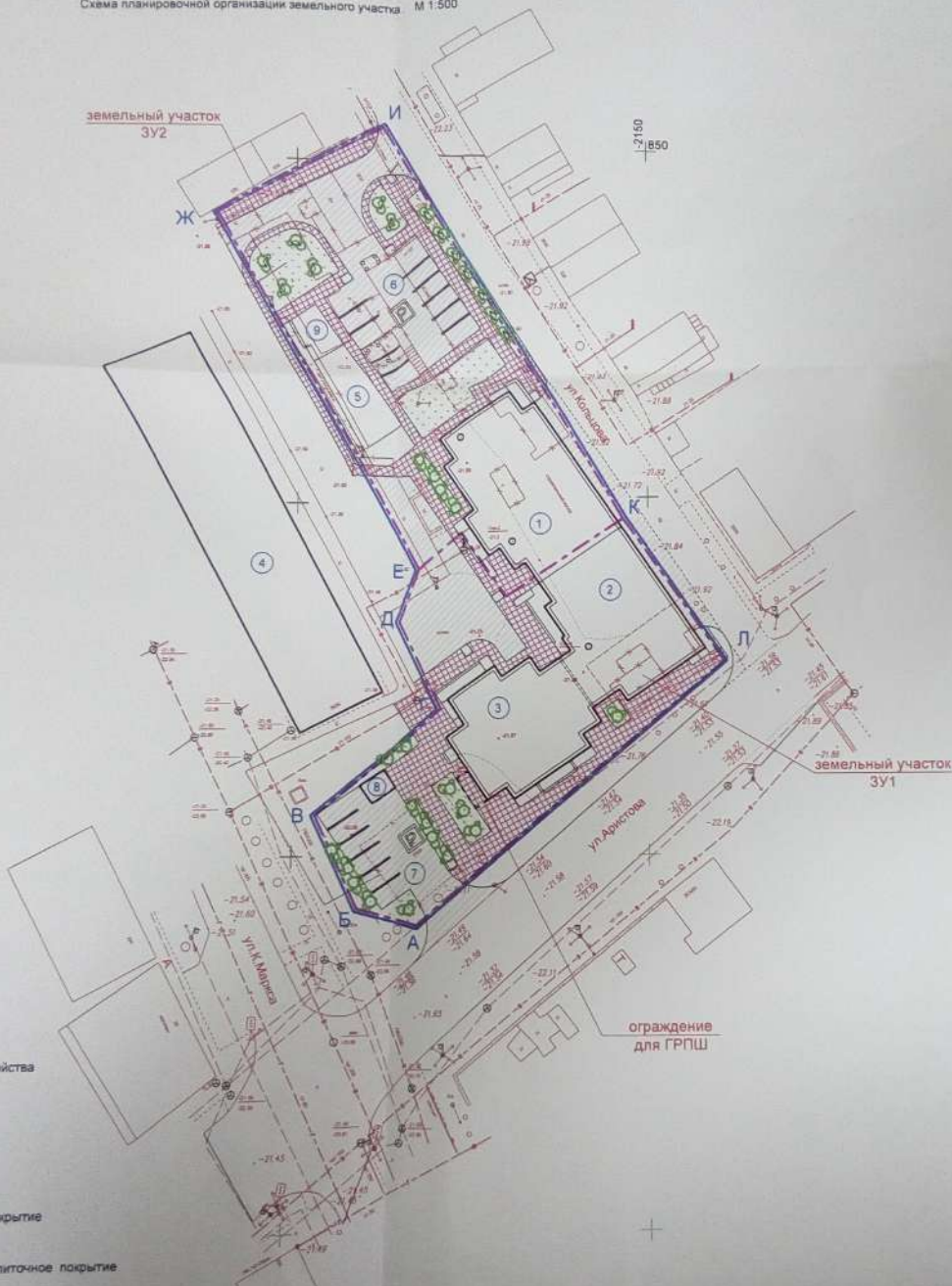
±0.850

±0.800

±0.750

Условные обозначения

- Граница участков ЗУ1 и ЗУ2 проектируемой застройки
- АБ...КЛ - Условная граница благоустройства земельного участка
- Существующая застройка
- Проектируемые здания
- Проектируемое дорожное покрытие
- Проектируемое тротуарное плиточное покрытие
- Существующее асфальтобетонное покрытие
- Проектируемый газон
- Разбираемые здания и сооружения



ограждение для ГРОШ

Данная схема планировочной организации земельного участка разработана на основании градостроительного плана земельных участков, выполненный управлением по строительству архитектуры и градостроительству от 07.11.2014, и проекта межевания территории в границах улиц Никитина, Кольцова, Аристовая, К.Маркса, в Трусовском районе, предоставленный фирмой ООО "Лютан - Строй", выполненный организацией "Астрахань гидрозем" - май 2014г.  
Система высот Балтийская, система координат условная, отметки абсолютные, отрицательные.



Экспликация зданий и сооружений

№ на плане	Наименование зданий и сооружений	Примечание
1	Жилое здание, 10-ти этажная секция №1	проектируемый
2	Жилое здание, 17-ти этажная секция №2	проектируемый
3	Жилое здание, 10-ти этажная секция №3 с 1 не жилым этажом	проектируемый
4	Жилое здание, 5-ти этажное	существующие
5	Площадка отдыха для детей и взрослых	проектируемые
6	Парковка на 11 машин	проектируемые
7	Парковка на 6 машин	проектируемые
8	Распределительная подстанция	проектируемые
9	Площадка для хозяйственных целей	проектируемые
		проектируемые

Технико - экономические показатели

№ п.п.	Наименование	Ед. изм.	Кол-во	
			на уч-е	вне
1	Площадь участка ЗУ1	га	0.1611	
2	Площадь участка ЗУ2	га	0.1804	
3	Площадь участка благоустройства в границах АБ...КЛ	м²	3415.0	
4	Площадь проектируемой застройки жилого комплекса	м²	1142.4	
5	Площадь застройки проектируемой распределительной подстанции	м²	12.0	
6	Площадь асфальтобетонного дорожного покрытия	м²	923.0	
7	Площадь тротуарного плиточного покрытия в том числе:	м²	713.0	
	Площадь отмости	м²	83.0	
8	Площадь площадки отдыха для детей и взрослых	м²	136.0	
9	Площадь озеленения	м²	437.0	
10	Прочая площадь	м²	48.6	

25.10.13 ПЗУ 2

Многоэтажный жилой дом по ул. Аристовой/ул.Кольцова с нежилыми первыми этажами в Трусовском районе г. Астрахань

Изм.	Кол.	Лист	Масш.	Подпись	Дата
ГАП		Стрелов			
ГМП		Наронов			
Рисов		Ахимова			
И. контр.		Приходько			

Схема планировочной организации земельного участка М 1:500