

## Ведомость чертежей основного комплекта ПЗУ

Лист	Наименование	Примечание
1	Общие данные	
2	Схема планировочной организации земельного участка М 1:500	
3	Разбивочный план осей здания М 1:500	
4	План благоустройства М 1:500	
5	План дорожных покрытий М 1:500. Конструкций дорожной одежды М 1:20	
6	План озеленения М 1:500	
7	План организации рельефа М 1:500	
8	План земляных масс М 1:500	
9	Сводный план инженерных сетей М 1:500	
10	Схема движения транспорта М 1:500	
11	План ввода пожарного подразделения и путей эвакуации М 1:500	

## Ведомость зданий и сооружений

№	Наименование	Эт.	Кол.	Площадь, м <sup>2</sup>		Строительный объем, м <sup>3</sup>	
				Застройка	Общая	Здания	Всего
1	Проектируемое здание лит. "Б"	9	1	1072,7		30303,4	
2	Проектируемое здание лит. "А"	9	1	1115,2		32897,4	
3	ГРПШ	1	1	1,295		1,813	
4	ТП	1	1	35,405		88,51	

## ОБЩИЕ УКАЗАНИЯ

1. Схема планировочной организации земельного участка выполнена на откорректированной съемке 2014 г.
2. Абсолютные отметки отрицательные. Система высот балтийская.
3. За отметку +0.000 принята отметка чистого пола первого этажа проектируемого здания.

Схема планировочной организации земельного участка разработана в соответствии с действующими нормами и правилами и обеспечивает взрыво-и пожаробезопасную эксплуатацию при соблюдении предусмотренных проектом мероприятий.

ГИП

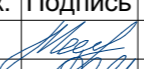

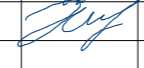
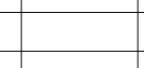

 С.Б.Макарцев

## Ведомость ссылочных и прилагаемых документов

Обозначение	Наименование	Примечание
	<u>Ссылочные документы</u>	
ГОСТ 9128-84*	Смеси асфальтобетонные дорожные, аэродромные и асфальтобетонные бортовые	
ГОСТ 6665-91*	Камни бетонные и ж/б бортовые	
ГОСТ 17608-91*	Плиты бетонные тротуарные	
т.п.3.017-3	Ограждения площадок и участков предприятий, зданий и сооружений	

## Технико-экономические показатели

№	Наименование	Количества, м <sup>2</sup>		
		по проекту	вн. благ-ва	%(по проекту)
1	Площадь участка	6907,0		
2	Площадь застройки	2224,6	-	
	в т.ч. - крыльца и пандусы	59,6	-	
3	Площадь покрытий	3703,85	899,35	
	в т.ч. - асфальтобетонное покрытие	1970,6	671,7	
	- тротуары (плиточное покрытие)	1223,05	202,1	
	- экопокрытие на усиленном основании	189,95	1,65	
	- прорезиненное детское покрытие	320,5	23,9	
4	Площадь озеленения	978,55	78,05	
5	Площадь благоустройства	4682,4	977,4	

						<b>20Д - 14 - 2.ПЗУ</b>
Изм.	Кол.	Лист	№ док.	Подпись	Дата	Группа многоэтажных жилых домов с открытой автостоянкой по ул.Заводской /Набережной р.Царева 54/83 в Советском районе г.Астрахани.1 этап ж/д литер Б
ГИП		Макарцев				
ГАП		Скрицкая				
Арх.		Воронова				
Н.контр		Хасанов				Схема планировочной организации земельного участка
						Стадия
						Лист
						Листов
						П
						1
						11
						Общие данные
						

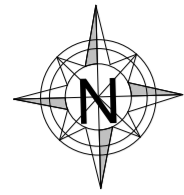
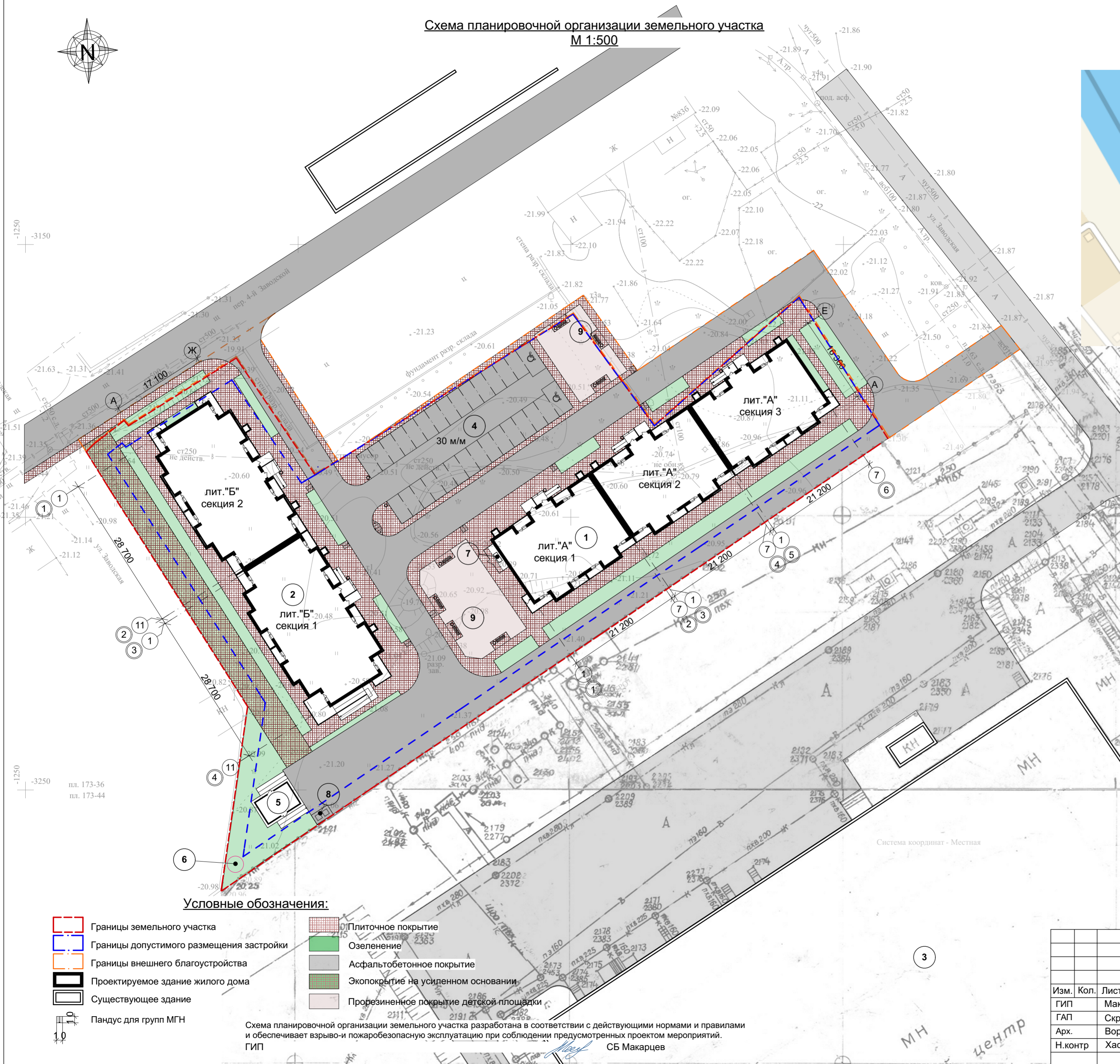


Схема планировочной организации земельного участка  
М 1:500

Ситуационная схема



Размещение земельного участка



Экспликация зданий и сооружений

№	Наименование	Примечание
1	9-ти этажный жилой дом лит."А"	проектируемый
2	9-ти этажный жилой дом лит."Б"	проектируемый
3	Торговый центр "METRO"	существующее
4	Открытая автостоянка	проектируемая
5	ТП	проектируемая
6	КНС подземного заложения	проектируемая
7	ГРПШ	проектируемая
8	Площадка для мусороудаления	проектируемая
9	Детская площадка	проектируемая

Технико-экономические показатели  
по генплану

№ п/п	Название	Площадь
1	Площадь земельного участка	6907,0 м <sup>2</sup>
2	Площадь застройки лит."А"	1115,2 м <sup>2</sup>
3	Площадь застройки лит."Б"	1072,7 м <sup>2</sup>
4	Площадь застройки (с учетом лит."А", лит."Б", ТП, ГРПШ)	2224,6 м <sup>2</sup>
5	Площадь благоустройства	4682,4 м <sup>2</sup>
6	Площадь внешнего благоустройства	977,4 м <sup>2</sup>
7	Строительный объем здания лит."Б"	30303,4 м <sup>3</sup>
8	Строительный объем здания лит."А"	32897,4 м <sup>3</sup>

Условные обозначения:

- Границы земельного участка
- Границы допустимого размещения застройки
- Границы внешнего благоустройства
- Проектируемое здание жилого дома
- Существующее здание
- Пандус для групп МГН
- Плиточное покрытие
- Озеленение
- Асфальтобетонное покрытие
- Экопокрытие на усиленном основании
- Прорезиненное покрытие детской площадки

Схема планировочной организации земельного участка разработана в соответствии с действующими нормами и правилами и обеспечивает взрыво-и пожаробезопасную эксплуатацию при соблюдении предусмотренных проектом мероприятий.  
ГИП СБ Макарецев

20Д - 14 - 2.ПЗУ							
Группа многоэтажных жилых домов с открытой автостоянкой по ул.Заводской /Набережной р.Царева 54/83 в Советском районе г.Астрахани.1 этап жд литер Б							
Изм.	Кол.	Лист	№ док.	Подпись	Дата		
		ГИП	Макарецев	<i>[Signature]</i>			
		ГАП	Скрицкая	<i>[Signature]</i>			
		Арх.	Воронова	<i>[Signature]</i>			
		Н.контр	Хасанов	<i>[Signature]</i>			
Схема планировочной организации земельного участка					Стадия	Лист	Листов
Схема планировочной организации земельного участка					П	2	
М 1:500							

**Разбивочный план осей здания  
М 1:500**

**Ситуационная схема**



Размещение земельного участка

**Экспликация зданий и сооружений**

№	Наименование	Примечание
1	9-ти этажный жилой дом лит."А"	проектируемый
2	9-ти этажный жилой дом лит."Б"	проектируемый
3	Торговый центр "МЕТРО"	существующее
4	Открытая автостоянка	проектируемая
5	ТП	проектируемая
6	КНС подземного заложения	проектируемая
7	ГРПШ	проектируемая
8	Площадка для мусороудаления	проектируемая
9	Детская площадка	проектируемая

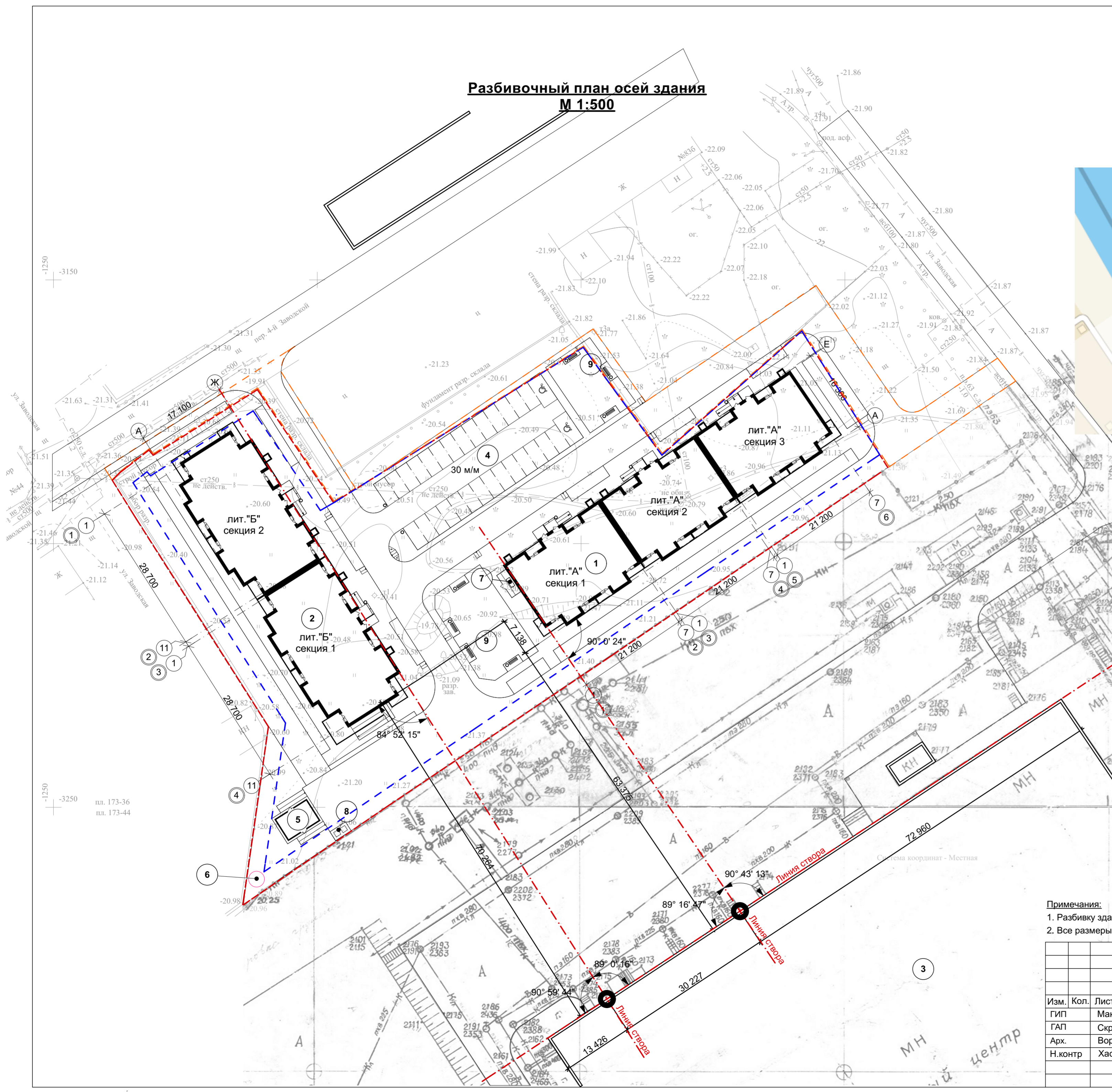
**Условные обозначения:**

- Линия створа
- Границы земельного участка
- Границы допустимого размещения застройки
- Границы внешнего благоустройства
- Проектируемое здание жилого дома
- Существующее здание
- Пандус для групп МГН

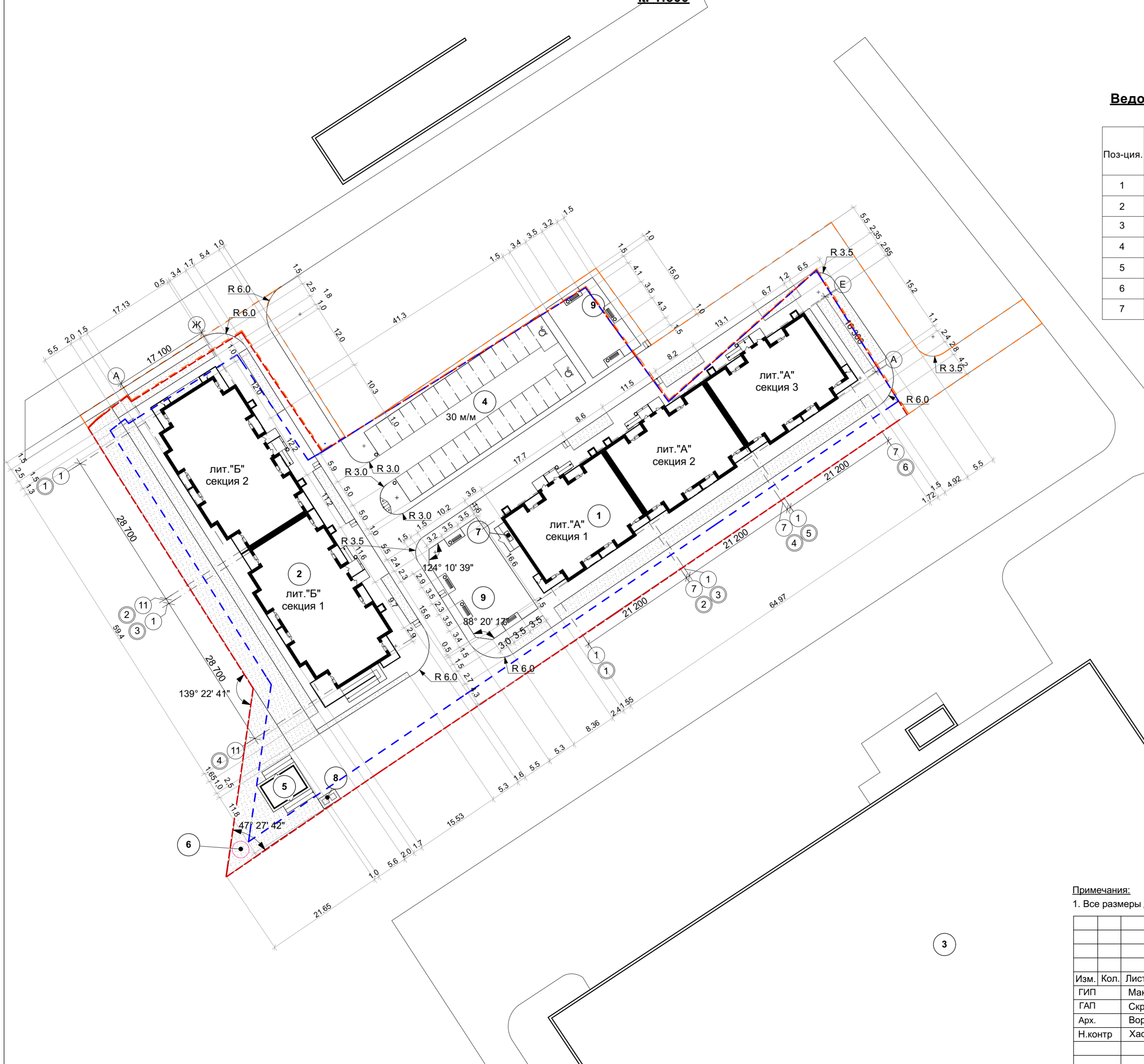
**Примечания:**

1. Разбивку здания производить от существующего здания №3 по линии створа;
2. Все размеры даны в мм.

					20Д - 14 - 2.ПЗУ
					Группа многоэтажных жилых домов с открытой автостоянкой по ул.Заводской /Набережной р.Царева 54/83 в Советском районе г.Астрахани.1 этап ж/д литер Б
Изм.	Кол.	Лист	№док.	Подпись	Дата
ГИП		Макарцев			
ГАП		Скрицкая			
Арх.		Воронова			
Н.контр		Хасанов			
Схема планировочной организации земельного участка					Стадия
					Лист
					Листов
Разбивочный план осей здания М 1:500					



**План благоустройства территории  
М 1:500**



**Ведомость малых архитектурных форм и переносных изделий**


Поз-ция.	Обозначение	Наименование	Кол-во	Примечание
1	○	Урна	14	"АВРИС", модель HD-1
2	≡	Скамья	7	"АВРИС", модель НУ-3
3		Детский городок	1	"АВЕН", модель Г-12
4		Детский городок	1	"АВЕН", модель Г-15
5		Детский городок	1	"АВЕН", модель Г-32
6		Детские качели	1	"АВЕН", модель МК-7н/4
7		Баскетбольное кольцо	1	"ТерраСпорт", усиленная модель

**Условные обозначения:**

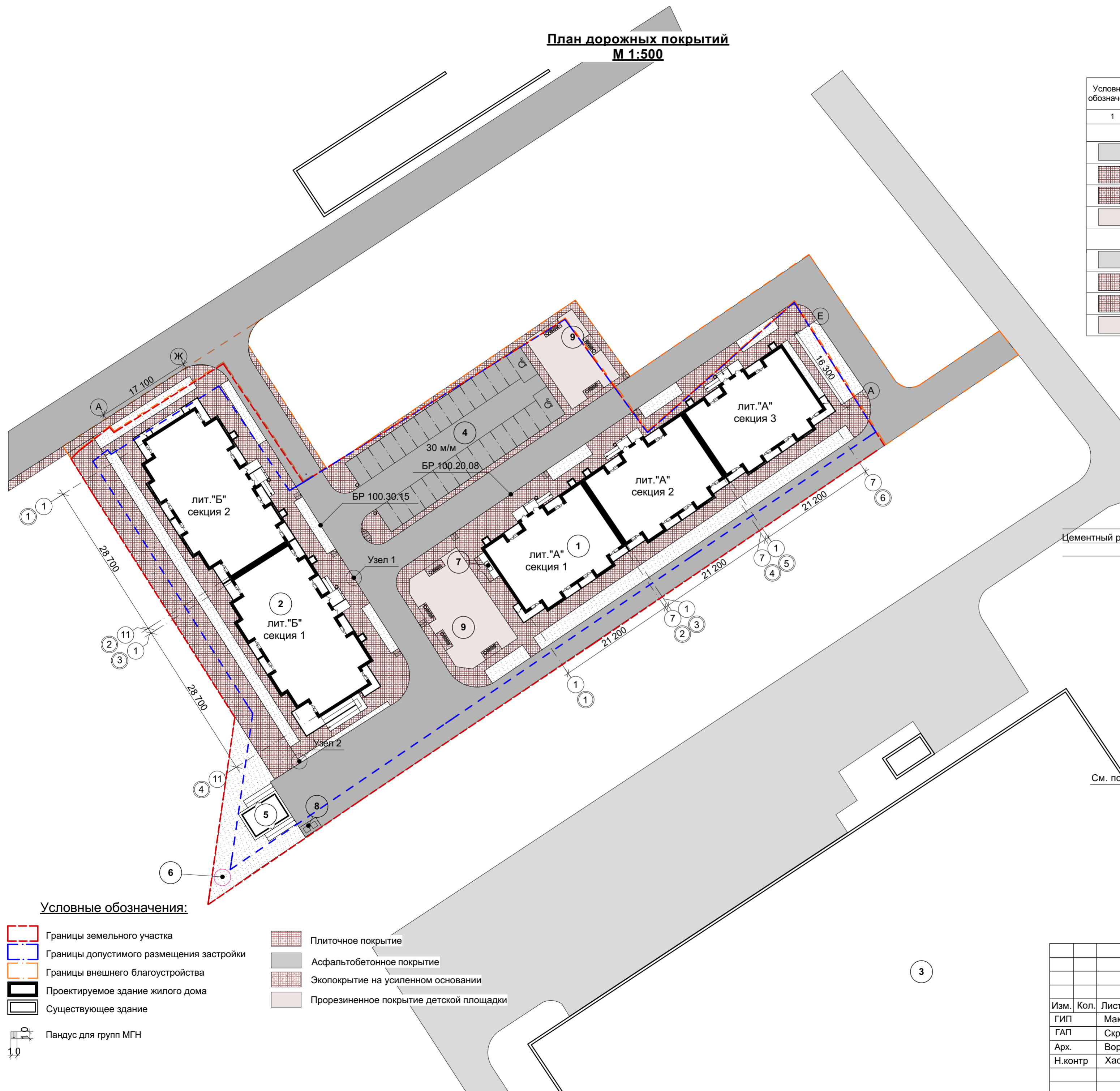
- Границы земельного участка
- Границы допустимого размещения застройки
- Границы внешнего благоустройства
- Проектируемое здание жилого дома
- Существующее здание
- пандус для групп МГН уклон 1:12

**Примечания:**

1. Все размеры даны в м.

						<b>20Д - 14 - 2.ПЗУ</b>			
						Группа многоэтажных жилых домов с открытой автостоянкой по ул.Заводской /Набережной р.Царева 54/83 в Советском районе г.Астрахани.1 этап ж/д литер Б			
Изм.	Кол.	Лист	№ док.	Подпись	Дата	Схема планировочной организации земельного участка	Стадия	Лист	Листов
ГИП		Макарцев		<i>[Signature]</i>			П	4	
Арх.		Воронова		<i>[Signature]</i>					
Н.контр		Хасанов		<i>[Signature]</i>					
						План благоустройства территории М 1:500			
									

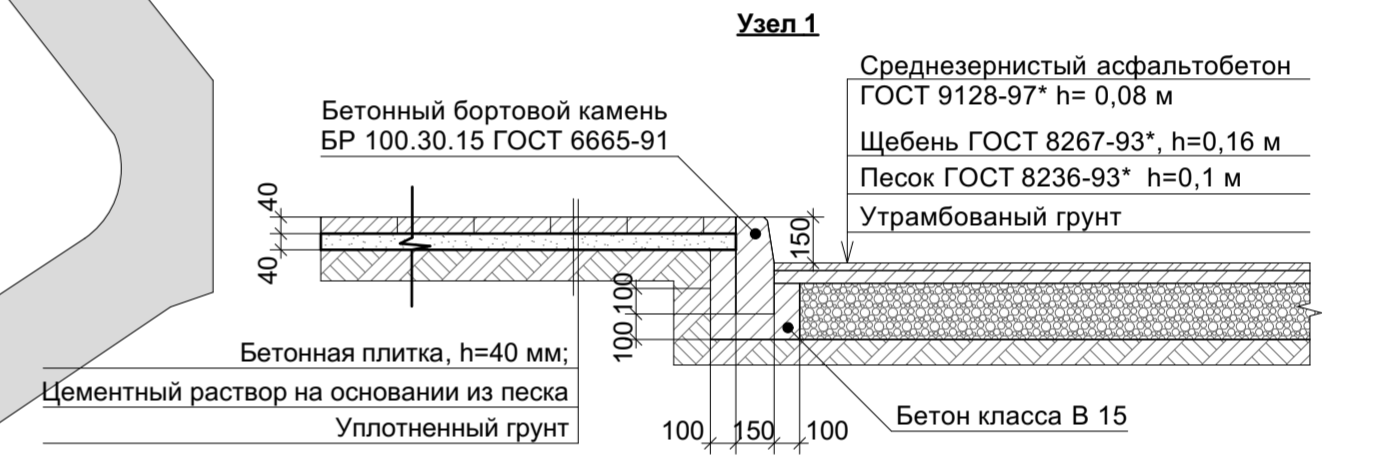
**План дорожных покрытий  
М 1:500**



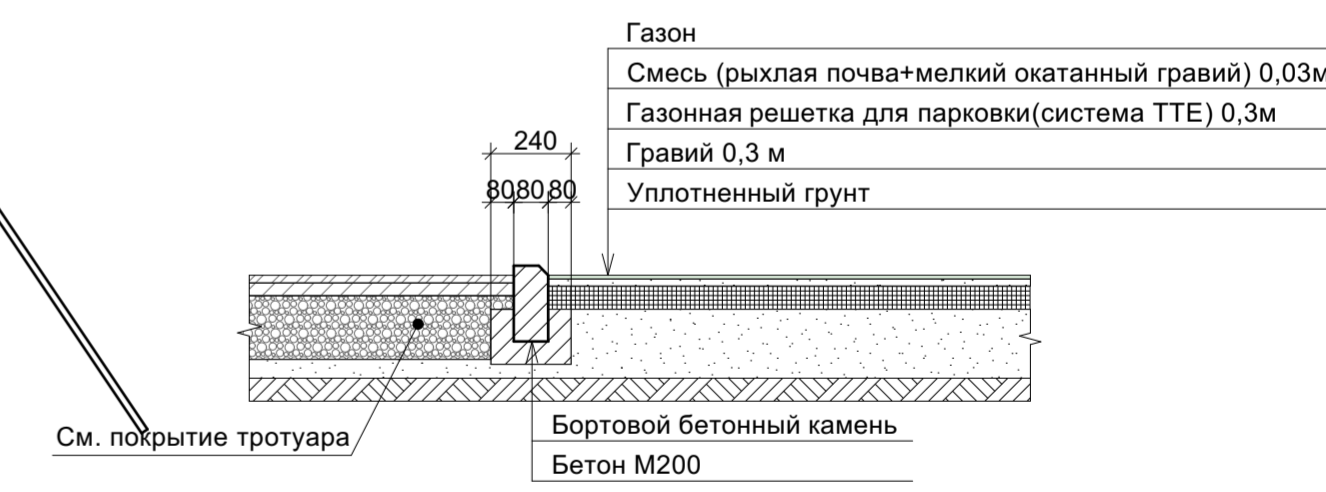
**Экспликация дорожных покрытий**

Условное обозначение	Наименование	Тип	Площадь покрытия, м <sup>2</sup>	Бордюр из бортового камня, п.м.	
				тип	
<b>Благоустройство территории</b>					
	Проектируемое асфальтовое покрытие	1	1970,6	БР 100.30.15	734,6
	Проектируемые тротуары с плиточным покрытием	2	1223,05	БР 100.20.08	613,1
	Экопокрытие на усиленном основании	3	189,95	БР 100.20.08	30,3
	Прорезиненное покрытие детской площадки	4	320,5		
<b>Внешнее благоустройство территории</b>					
	Проектируемое асфальтовое покрытие	1	671,7	БР 100.30.15	312,6
	Проектируемые тротуары с плиточным покрытием	2	202,1	БР 100.20.08	55,4
	Экопокрытие на усиленном основании	3	1,65	БР 100.20.08	1,0
	Прорезиненное покрытие детской площадки	4	23,9		

**Конструкции дорожных одежд М 1:100**



**Экопокрытие на усиленном основании. Узел 2**



**Условные обозначения:**

- Границы земельного участка
- Границы допустимого размещения застройки
- Границы внешнего благоустройства
- Проектируемое здание жилого дома
- Существующее здание
- Пандус для групп МГН
- Плиточное покрытие
- Асфальтобетонное покрытие
- Экопокрытие на усиленном основании
- Прорезиненное покрытие детской площадки

						<b>20д - 14 - 2.ПЗУ</b>			
						Группа многоэтажных жилых домов с открытой автостоянкой по ул.Заводской /Набережной р.Царева 54/83 в Советском районе г.Астрахани.1 этап ж/д литер Б			
Изм.	Кол.	Лист	Надк.	Подпись	Дата	Схема планировочной организации земельного участка	Стадия	Лист	Листов
							П	5	
ГИП			Макарцев						
ГАП			Скрицкая						
Арх.			Воронова						
Н.контр			Хасанов						
						План дорожных покрытий М 1:500 Конструкции дорожных одежд М 1:100			

**План озеленения М 1:500**



**Ведомость элементов озеленения**

Поз-ция.	Наименование	Возраст, лет	Кол-во	Примечание
1	Газон		690,0	м <sup>2</sup>
2	Экопокрытие		189,95	м <sup>2</sup>
3	Карликовые деревья	5	26	шт.

**Ведомость элементов внешнего озеленения**

Поз-ция.	Наименование	Возраст, лет	Кол-во	Примечание
1	Газон		79,0	м <sup>2</sup>
2	Экопокрытие		1,65	м <sup>2</sup>



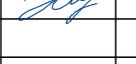
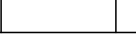

**Условные обозначения:**

-  Границы земельного участка
-  Границы допустимого размещения застройки
-  Границы внешнего благоустройства
-  Проектируемое здание жилого дома
-  Существующее здание
-  Экопокрытие на усиленном основании
-  Газон
-  Проектируемые деревья
- $\frac{4}{5}$  номер по плану количество, шт.
- $\frac{4}{5}$  номер по плану(для внешнего благоустройства) количество, шт.

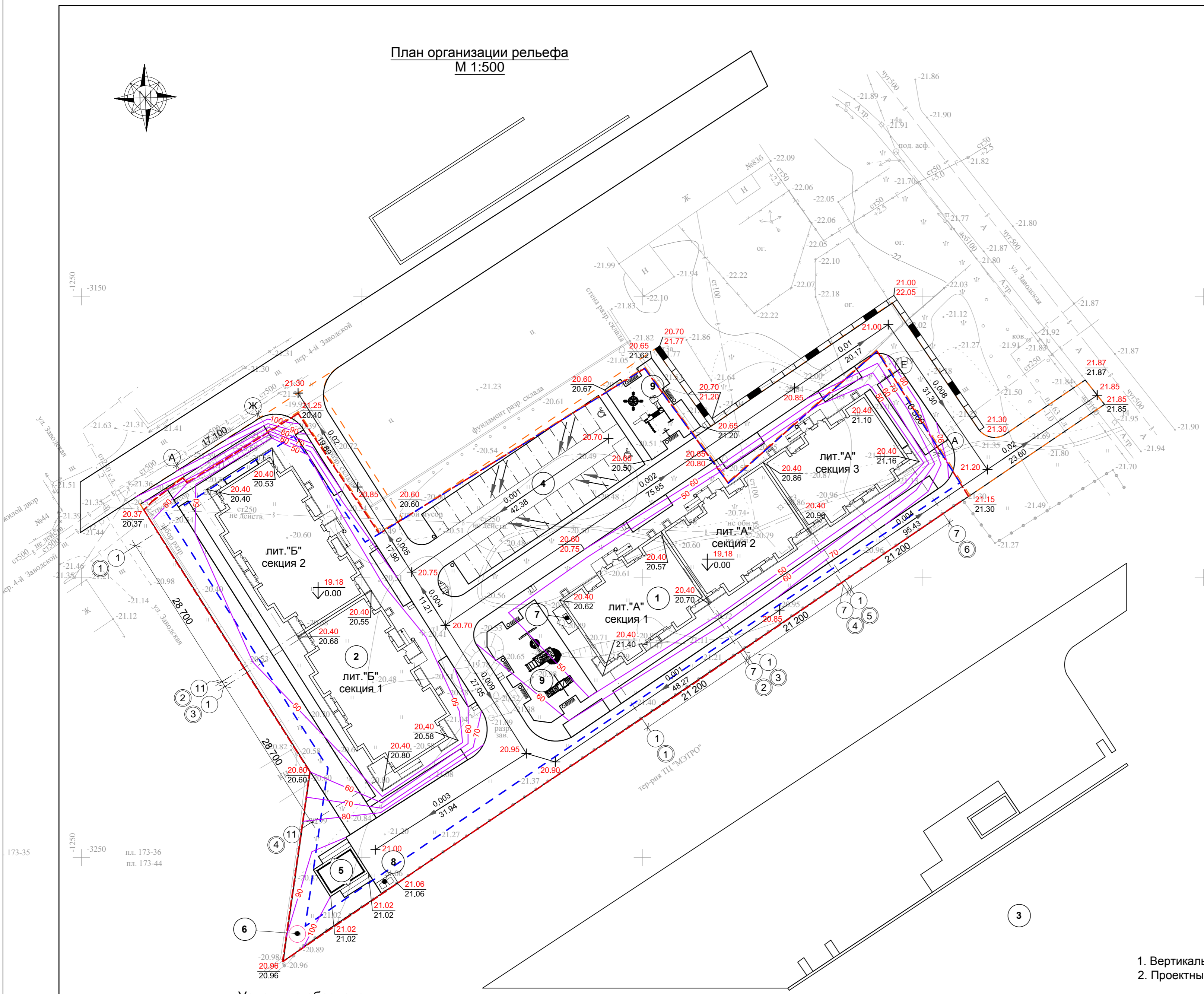
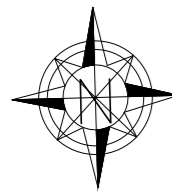


**Примечания:**

1. Все размеры даны в м;
2. Количество газона в экопокрытии и экопарковке принимается в соотношении 1:2.

						20Д - 14 - 2.ПЗУ			
						Группа многоэтажных жилых домов с открытой автостоянкой по ул.Заводской /Набережной р.Царева 54/83 в Советском районе г.Астрахани.1 этап ж/д литер Б			
Изм.	Кол.	Лист	№ док.	Подпись	Дата	Схема планировочной организации земельного участка	Стадия	Лист	Листов
ГИП		Макарцев					П	6	
ГАП		Скрицкая							
Арх.		Воронова							
Н.контр		Хасанов				План озеленения М 1:500			

План организации рельефа  
М 1:500



Экспликация зданий и сооружений

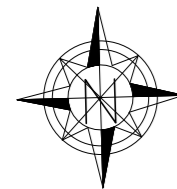
№	Наименование	Примечание
1	9-ти этажный жилой дом лит."А"	проектируемый
2	9-ти этажный жилой дом лит."Б"	проектируемый
3	Торговый центр "METRO"	существующее
4	Открытая автостоянка	проектируемая
5	ТП	проектируемая
6	КНС подземного заложения	проектируемая
7	ГРПШ	проектируемая
8	Площадка для мусороудаления	проектируемая
9	Детская площадка	проектируемая

Условные обозначения:

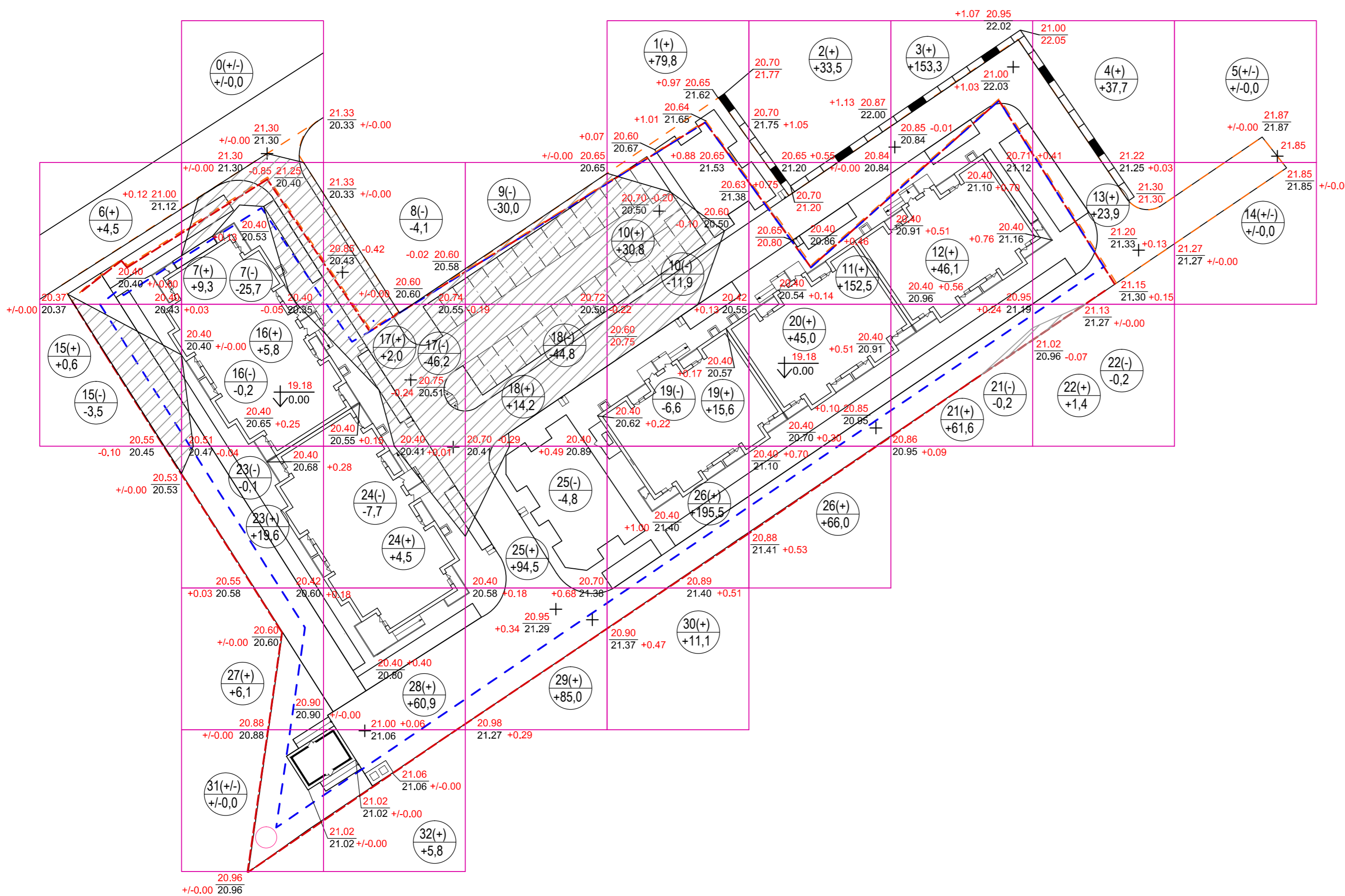
	Границы земельного участка		0,004 - Проектный уклон
	Границы допустимого размещения застройки		23,80 - Расстояние, м
	Границы внешнего благоустройства		17,90 - Проектная отметка
	Проектируемое здание жилого дома		17,92 - Фактическая отметка
	Существующее здание		+ 17,90 - Проектная отметка
	Пандус для групп МГН		17,60 - Отметка верха тротуара
			17,70 - Отметка верха проезда
			17,60 - Отметка верха подпорной стенки
			17,70 - Отметка низа подпорной стенки

- Вертикальная планировка выполнена методом опорных точек и проектных горизонталей.
- Проектные отметки по проезду, тротуарам отражают верх покрытия.

						20Д - 14 - 2.ПЗУ
						Группа многоэтажных жилых домов с открытой автостоянкой по ул.Заводской /Набережной р.Царева 54/83 в Советском районе г.Астрахани, 1 этап ж/д литер Б
Изм.	Кол.	Лист	Недок.	Подпись	Дата	Стадия
		Макарцев				Лист
		Скрицкая				Листов
		Воронова				П
		Хасанов				7
						План организации рельефа М 1:500



План земельных масс М 1:500



Всего м3	+1228,6	-186,2
	+266,3	-0,2
	+267,1	-71,7
	+146,2	-101,7
	+380,1	-12,6
	+163,1	.
	+5,8	.
Насыпь (+)		
Выемка (-)		

- Условные обозначения:
- Границы земельного участка
  - Границы допустимого размещения застройки
  - Границы внешнего благоустройства
  - Проектируемое здание жилого дома
  - Существующее здание
  - Пандус для групп МГН

Ведомость объемов земельных масс

№ п/п	Наименование грунта	Количество, м3		Примечание
		Участок строительства		
		Насыпь (+)	Выемка (-)	
1.	Грунт планировки территории	1228,6	186,2	
2.	Вытесненный грунт, в т.ч. при устройстве: а) подземных частей зданий и сооруж.		5475,8	
3.	Грунт для устройства земляного полотна автодорог		892,9	
4.	Грунт для устройства высоких полов зданий и обвалований сооружений			
5.	Поправка на уплотнение(остат.рыхл.)	24,6		
	Всего пригодного грунта	1253,2	6554,9	
6.	Недостаток (избыток) пригодн. грунта		5301,7	
7.	Грунт непригодный для устройства насыпи оснований зданий(сооружен.), подлежащий удалению с территории			
8.	Плодородный грунт, используемый для озеленения территории	1578,5		
	ИТОГО: (недостаток)		3723,2	
	БАЛАНС:	2831,7	2831,7	

20д - 14 - 2.ПЗУ						
Группа многоэтажных жилых домов с открытой автостоянкой по ул.Заводской /Набережной р.Царева 54/83 в Советском районе г.Астрахани 1 этап ж/д литер Б						
Изм.	Кол.	Лист	Недок.	Подпись	Дата	Стадия
		Макарцев				Листов
		Скрицкая				П
		Воронова				8
		Хасанов				
План земельных масс М 1:500						



**Схема движения транспорта М 1:500**

**Ситуационная схема**



Размещение земельного участка

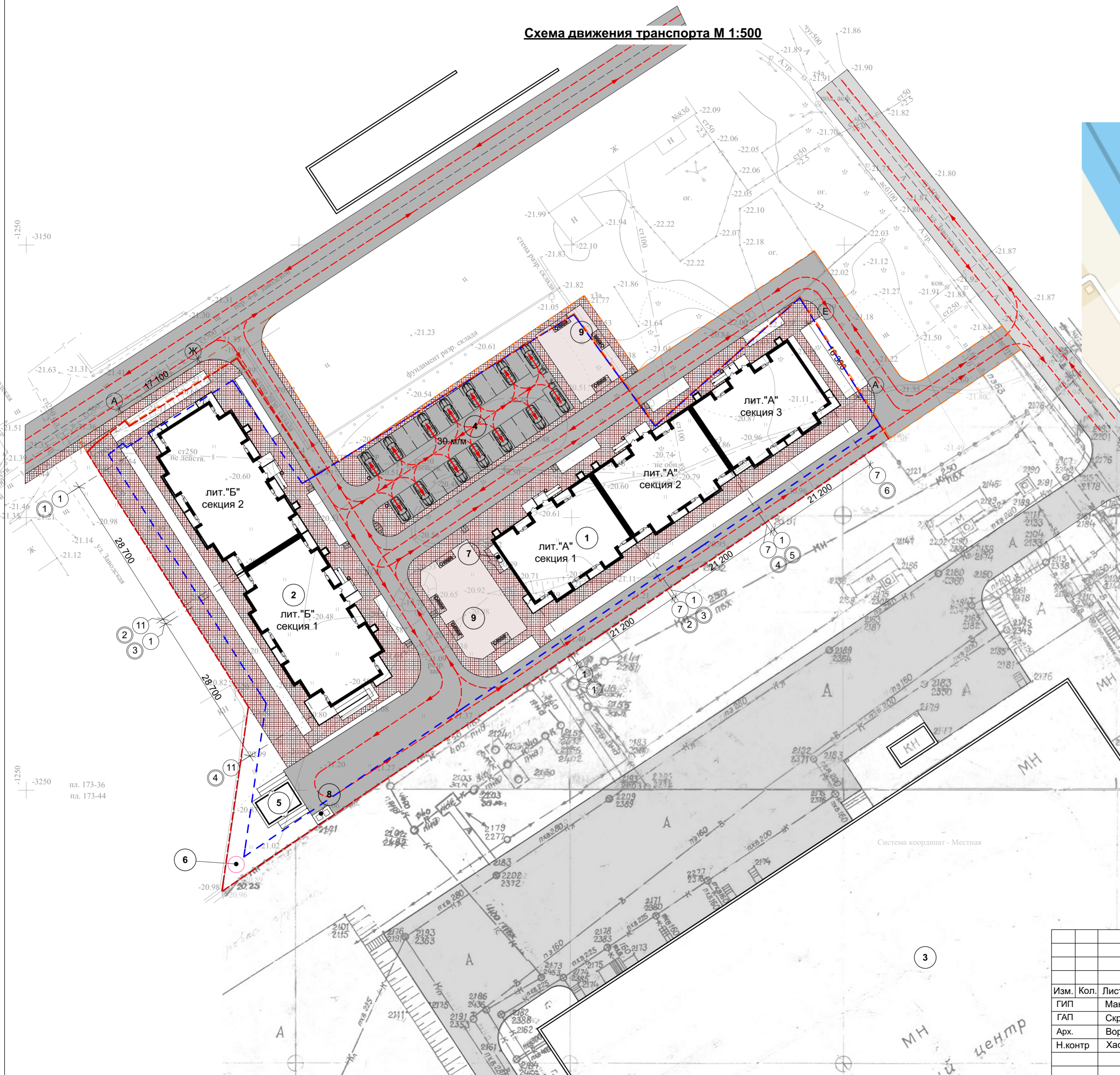
**Экспликация зданий и сооружений**

№	Наименование	Примечание
1	9-ти этажный жилой дом лит."А"	проектируемый
2	9-ти этажный жилой дом лит."Б"	проектируемый
3	Торговый центр "METRO"	существующее
4	Открытая автостоянка	проектируемая
5	ТП	проектируемая
6	КНС подземного заложения	проектируемая
7	ГРПШ	проектируемая
8	Площадка для мусороудаления	проектируемая
9	Детская площадка	проектируемая

**Условные обозначения:**

- Границы земельного участка
- Границы допустимого размещения застройки
- Границы внешнего благоустройства
- Проектируемое здание жилого дома
- Существующее здание
- Направление движения транспорта
- Пандус для групп МГН

<b>20д - 14 - 2.ПЗУ</b>					
Группа многоэтажных жилых домов с открытой автостоянкой по ул.Заводской /Набережной р.Царева 54/83 в Советском районе г.Астрахани.1 этап ж/д литер Б					
Изм.	Кол.	Лист	№ док.	Подпись	Дата
ГИП		Макарцев		<i>Макарцев</i>	
ГАП		Скрицкая		<i>Скрицкая</i>	
Арх.		Воронова		<i>Воронова</i>	
Н.контр		Хасанов		<i>Хасанов</i>	
Схема планировочной организации земельного участка					Стадия
Схема движения транспорта М 1:500					Лист
					Листов
					П
					10
					Листов
					10



**План ввода пожарного подразделения и путей эвакуации**  
**М 1:500**

**Ситуационная схема**



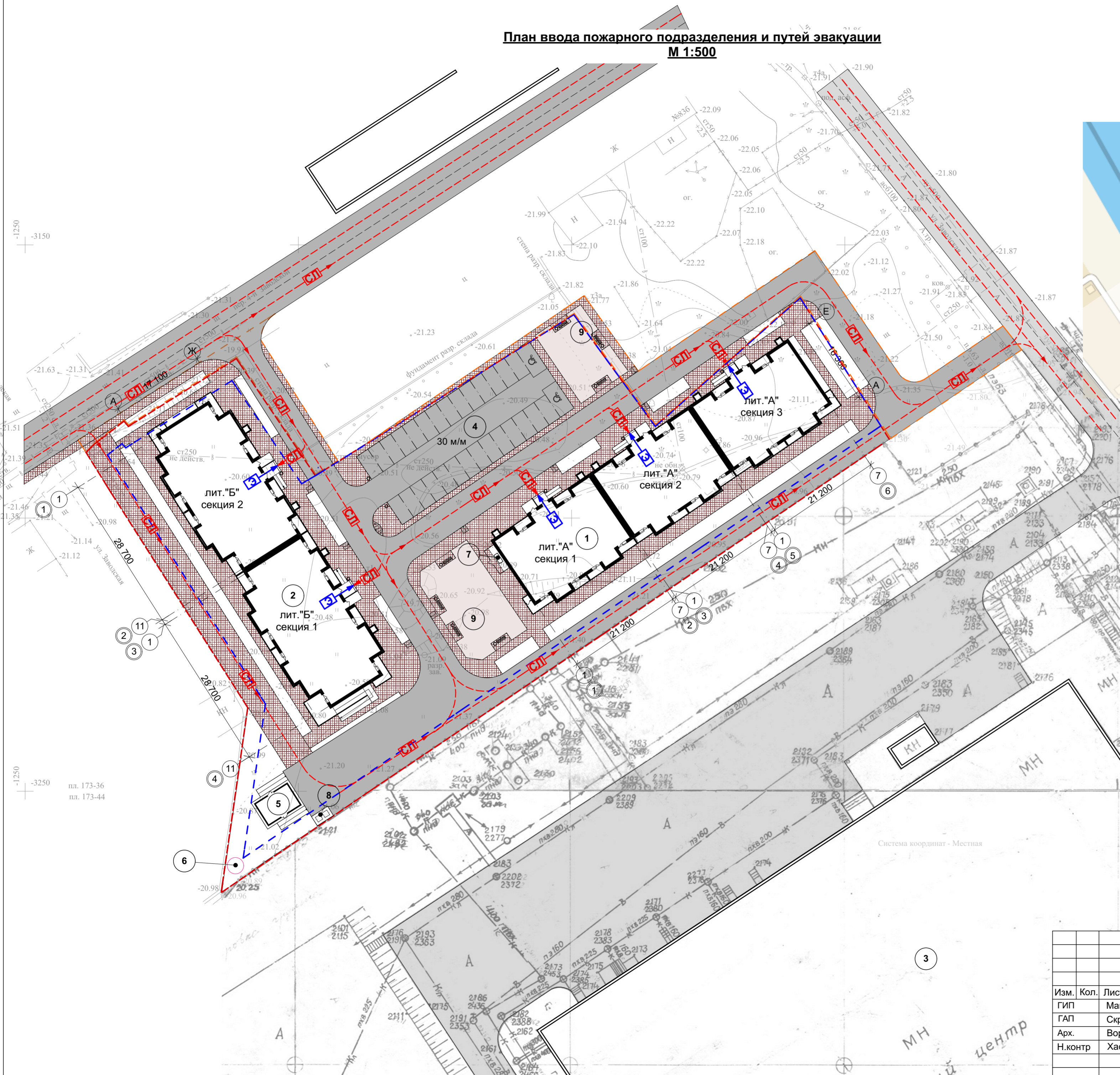
Размещение земельного участка

**Экспликация зданий и сооружений**

№	Наименование	Примечание
1	9-ти этажный жилой дом лит."А"	проектируемый
2	9-ти этажный жилой дом лит."Б"	проектируемый
3	Торговый центр "METRO"	существующее
4	Открытая автостоянка	проектируемая
5	ТП	проектируемая
6	КНС подземного заложения	проектируемая
7	ГРПШ	проектируемая
8	Площадка для мусороудаления	проектируемая
9	Детская площадка	проектируемая

**Условные обозначения:**

- СП → Пути ввода пожарных подразделений
- Э → Пути эвакуации



20Д - 14 - 2.ПЗУ

Группа многоэтажных жилых домов с открытой автостоянкой по ул.Заводской /Набережной р.Царева 54/83 в Советском районе г.Астрахани.1 этап ж/д литер Б					Стадия	Лист	Листов
Изм.	Кол.	Лист	Недок.	Подпись	Дата	П	11
ГИП		Макарцев		<i>Макарцев</i>			
ГАП		Скрицкая		<i>Скрицкая</i>			
Арх.		Воронова		<i>Воронова</i>			
Н.контр		Хасанов		<i>Хасанов</i>		План ввода пожарного подразделения и путей эвакуации М 1:500	

