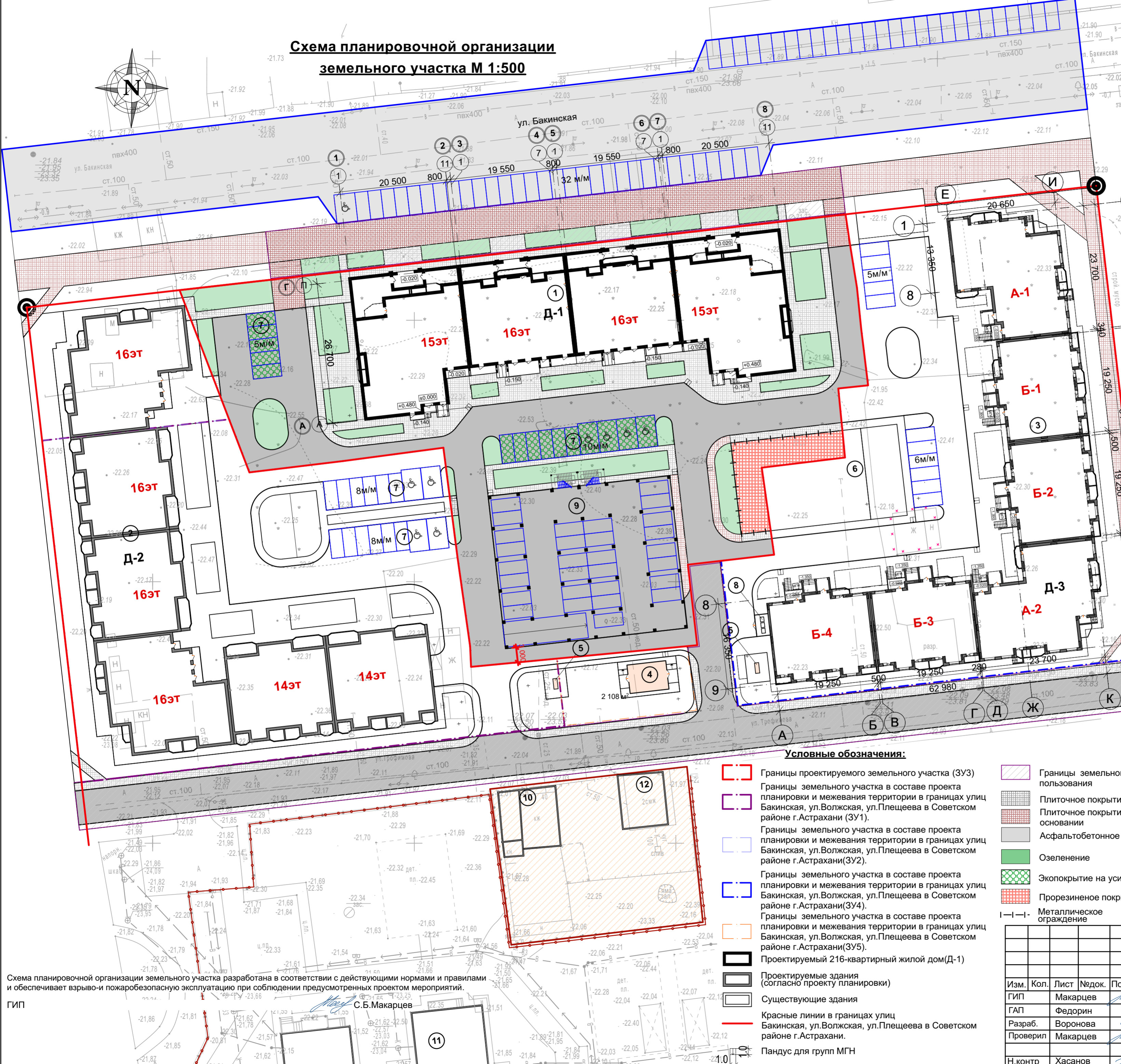
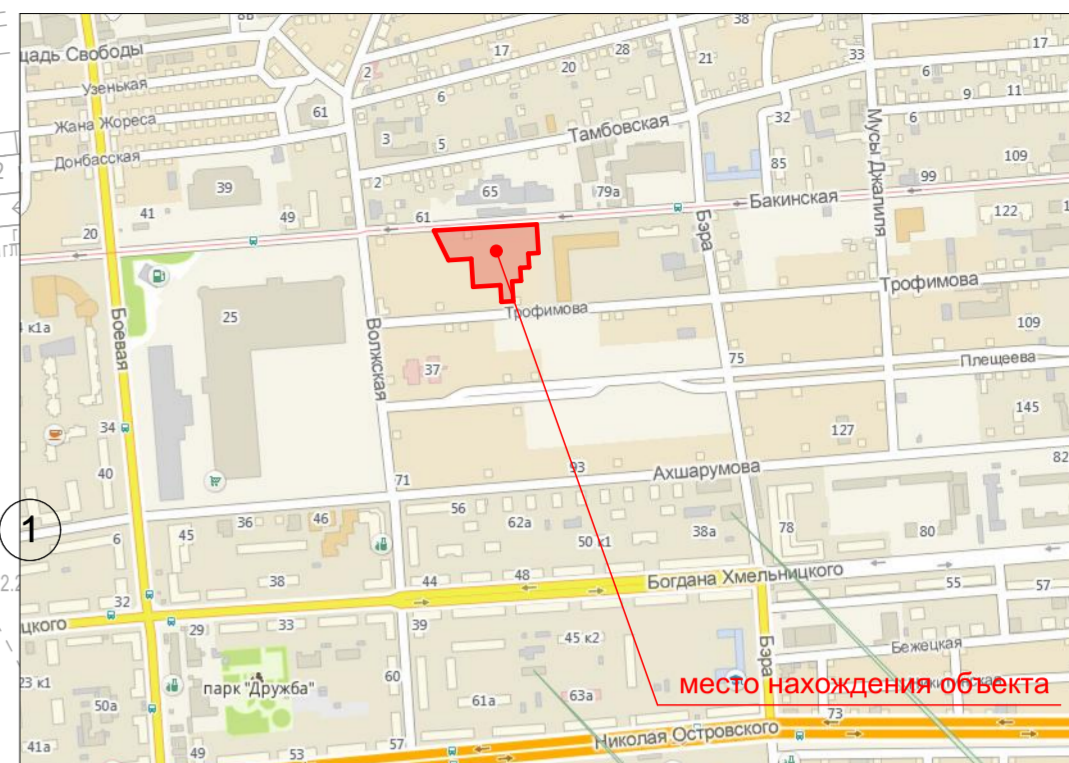


**Схема планировочной организации
земельного участка М 1:500**



ЭКСПЛИКАЦИЯ ЗДАНИЙ И СООРУЖЕНИЙ

№ п/п	Название	Примечание
1	216-квартирный жилой дом (15-16 этажей) (Д1)	проектируемый
2	348-квартирный жилой дом (16-14 этажей) (Д2)	проектируемый
3	228-квартирный жилой дом (9 этажей) (Д3)	проектируемый
4	Трансформаторная подстанция	проектируемая
5	ГРПШ	проектируемый
6	Игровая площадка	проектируемая
7	Автостоянка	проектируемая
8	Площадка для сбора ТБО	проектируемая
9	Крытая 2-х этажная автостоянка на 50 м/м со спорт.пл-дкой на эксплуатируемой кровле	проектируемая

ЭКСПЛИКАЦИЯ СУЩЕСТВУЮЩИХ ЗДАНИЙ И СООРУЖЕНИЙ

№ п/п	Название	Примечание
10	Частный жилой дом 1эт.	существующий
11	Детский сад 3эт.	существующий
12	Частный жилой дом 1эт.	существующий

Технико-экономические показатели по генплану

№ п/п	Название	Площадь
1	Площадь земельного участка	6887,0 м ²
2	Площадь застройки жилого дома(Д-1)	1997,2 м ²
3	Площадь застройки 2-х уровневой автостоянки	1045,5 м ²
4	Площадь благоустройства	3844,3 м ²
5	Площадь внешнего благоустройства	3908,9 м ²
6	Площадь озеленения	744,7 м ²
7	Площадь покрытий	3099,6 м ²
8	Строительный объем здания жилого дома (Д-1)	86904,0 м ³
9	Строительный объем 2-х уровневой автостоянки	1965,9 м ³

Условные обозначения:

- Границы проектируемого земельного участка (ЗУЗ)
- Границы земельного участка в составе проекта планировки и межевания территории в границах улиц Бакинская, ул.Волжская, ул.Плещеева в Советском районе г.Астрахани (ЗУ1).
- Границы земельного участка в составе проекта планировки и межевания территории в границах улиц Бакинская, ул.Волжская, ул.Плещеева в Советском районе г.Астрахани(ЗУ2).
- Границы земельного участка в составе проекта планировки и межевания территории в границах улиц Бакинская, ул.Волжская, ул.Плещеева в Советском районе г.Астрахани(ЗУ5).
- Проектируемый 216-квартирный жилой дом(Д-1)
- Проектируемые здания (согласно проекту планировки)
- Существующие здания
- Красные линии в границах улиц Бакинская, ул.Волжская, ул.Плещеева в Советском районе г.Астрахани.
- Пандус для групп МГН
- Границы земельного участка общего пользования
- Плиточное покрытие и отмостка
- Плиточное покрытие на усиленном основании
- Асфальтобетонное покрытие
- Озеленение
- Экопокрытие на усиленном основании
- Прорезиненное покрытие детской площадки
- Металлическое ограждение

Схема планировочной организации земельного участка разработана в соответствии с действующими нормами и правилами и обеспечивает взрыво- и пожаробезопасную эксплуатацию при соблюдении предусмотренных проектом мероприятий.

ГИП

С.Б.Макарцев

15 - 16 - ПЗУ				
Изм.	Кол.	Лист	№ док.	Подпись
ИП	Макарцев			
ГАП	Федорин			
Разраб.	Воронова			
Проверил	Макарцев			
Н.контр	Хасанов			
Многоэтажный жилой дом с нежилыми 1-м и 2-м этажом (Д-1 по генплану) по ул.Бакинской в Советском районе г.Астрахани				
Схема планировочной организации земельного участка		Стадия	Лист	Листов
Схема планировочной организации земельного участка М 1:500		П	2	
ИП Дудина				