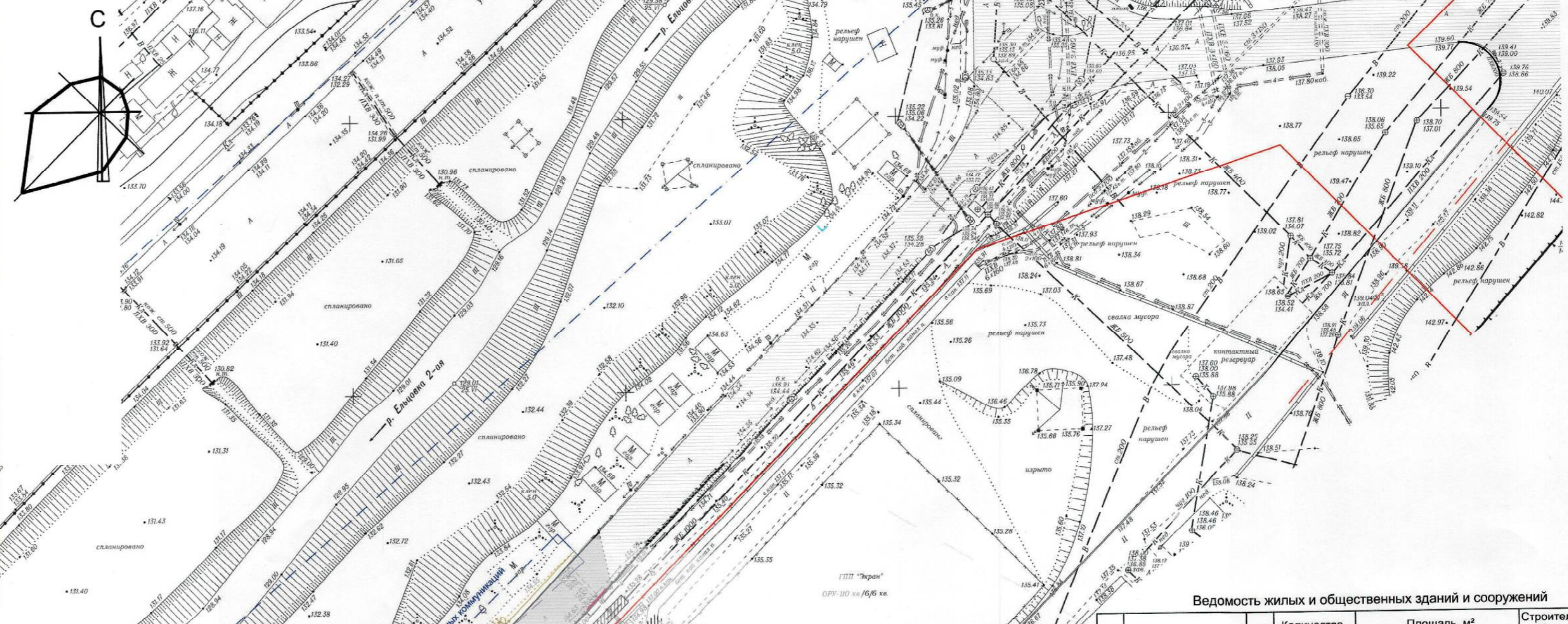
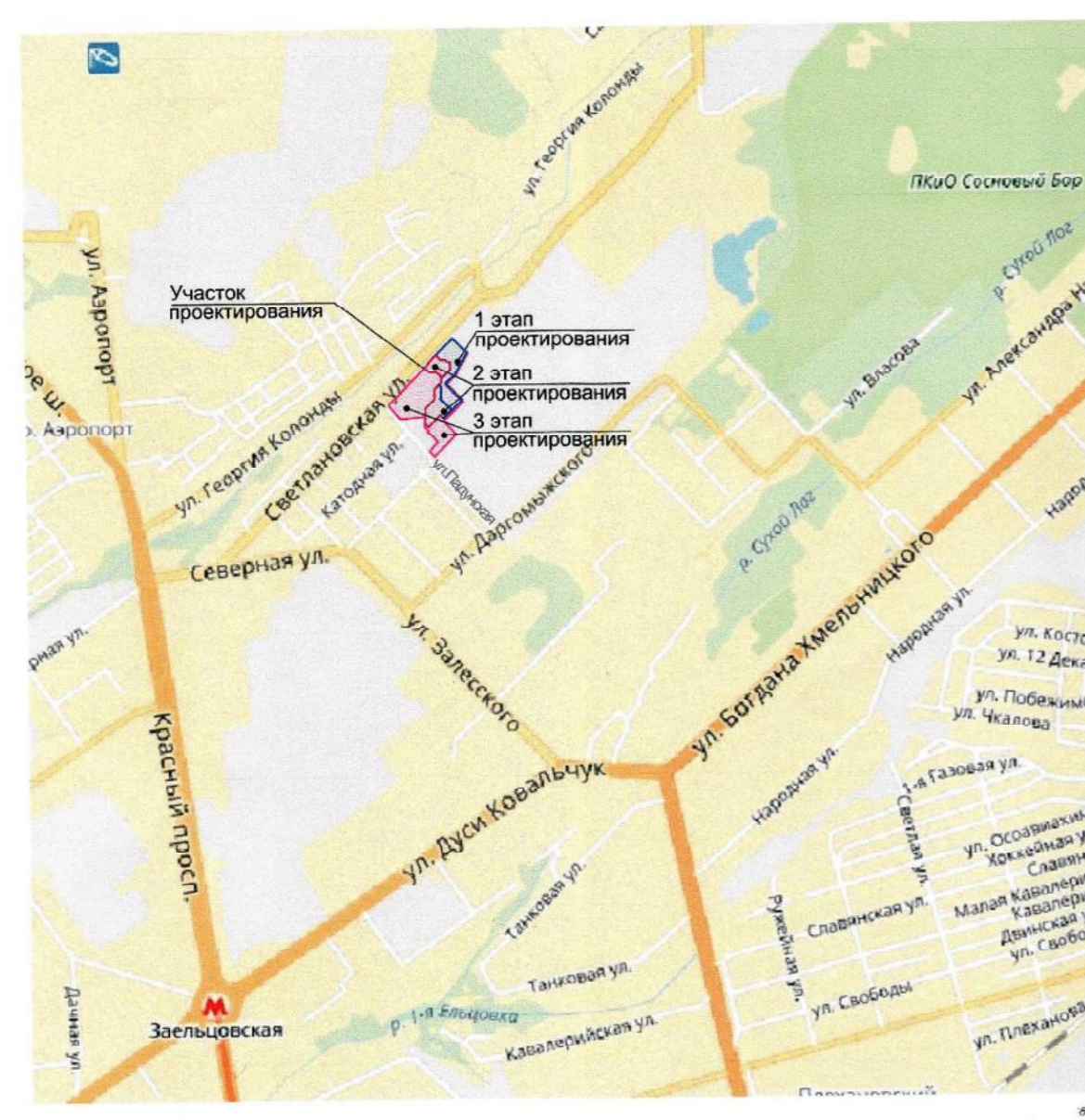


Ситуационная схема

Концептуальная схема планировочной организации земельного участка



Мэрия города Новосибирска * Департамент строительства и архитектуры		Для служебного пользования	
Муниципальное бюджетное учреждение города Новосибирска "Геофонд"		Завказ	Лист №
		12100	2 1
Директор: Дьяков А.И.	Исполнитель: Баталова И.В.	Наименование объекта: Проектирование жилого комплекса "Светлановский"	
Исполнитель: Жукова Е.А.	Исполнитель: Долганов Л.М.	Заказчик: ООО "ЖК "Светлановский"	
Исполнитель: Ковалева Т.В.	Исполнитель: Левкина О.А.	Инженерно-топографический план	
Полную корректуру выполнил: ООО "Топцентр"		в октябре 2017 г.	
		Масштаб: 1:500	
		Площадь: 7,8	

Ведомость жилых и общественных зданий и сооружений

№ п/п	Наименование и обозначение	Этажность	Количество		Площадь, м²		Строительный объем, м³		
			зданий	квартир	зданий	общая	зданий	всего	
1	Многоквартирный жилой дом с помещениями общественного назначения	20	1	318	318	980,0	900,0	21021,81	21021,81
2	ТП	1	1	-	-	77,57	60,36	60,36	60,36
3	Многоквартирный жилой дом с помещениями общественного назначения	25	1	342	342	1006,90	1006,90	20146,55	20146,55
4	Многоквартирный жилой дом с помещениями общественного назначения и детским садом	1	1	1000	3565,13	3565,13	70194,27	70194,27	234890,38
4.1	БС 1	25	1	292	292	946,33	946,33	11814,79	11814,79
4.2	БС 2	23	1	243	243	843,06	843,06	11926,23	11926,23
4.3	БС 3	23	1	242	242	825,43	825,43	10866,43	10866,43
4.4	БС 4	25	1	288	288	949,71	949,71	11745,77	11745,77
Итого по двум этапам				1725	1725	77,57	77,57	60,36	60,36
5	ТП	1	1	-	-	77,57	60,36	60,36	60,36
6	Наземная автостоянка на 354 машино-места	1	1	-	-	4158,1	4158,1	-	-

Экспликация автостоянок

№ п/п	Наименование	Количество, мм		Примечание
		Резервное по ПЗС	Проектное	
	Всего парковочных мест на территории	878мм	883мм	См. расчет
Д1	Автостоянка для инвалидов, в т.ч.:			
Д2	Автостоянка на 8 машино-мест		8	Размеры до 10м x 25м
Д3	Автостоянка на 7 машино-мест		7	Размеры до 10м x 25м
Д4	Автостоянка на 5 машино-мест		5	Размеры до 10м x 25м
Д5	Автостоянка на 12 машино-мест (гостевая)		12	Размеры по усм.
Д6	Автостоянка на 23 машино-мест		19	Размеры до 15м x 50м
Д7	Автостоянка на 12 машино-мест		12	Размеры до 15м x 50м
Д8	Автостоянка на 20 машино-мест		19	Размеры до 15м x 50м
Д10	Автостоянка на 14 машино-мест (гостевая)		14	Размеры по усм.
Д11	Автостоянка на 7 машино-мест (гостевая)		7	Размеры по усм.
Д12	Автостоянка на 5 машино-мест (гостевая)		5	Размеры по усм.
Д13	Автостоянка на 97 машино-мест		97	Размеры до 25м x 50м
Д14	Автостоянка на 97 машино-мест		97	Размеры по усм.
Д15	Автостоянка на 46 машино-мест		46	Размеры до 15м x 50м
Д16	Автостоянка на 30 машино-мест		24	Размеры по усм.
Д17	Автостоянка на 141 машино-мест		141	Размеры до 30м x 50м
6	Земляная автостоянка		358	См. расчет
Д8	Автостоянка на 23 машино-мест		4	Размеры до 15м x 50м
Д9	Автостоянка на 20 машино-мест		1	Размеры до 15м x 50м
Д9	Автостоянка на 4 машино-мест		4	Размеры до 10м x 25м
Д16	Автостоянка на 30 машино-мест		6	Размеры до 10м x 25м

Технико-экономические показатели и баланс территории в границах земельного участка

№ п/п	Наименование	Количество		%	Примечание
		по ПЗС	по проекту		
1	Площадь участка по земельному	45450	100	45450	100
2	Площадь застройки в границах земельного участка	9920,2	21,83	9920,2	21,83
3	Площадь проектируемых покрытий в границах земельного участка	24492,07	53,85	19936,07	43,20
4	Площадь проектируемого озеленения в границах земельного участка	10642,73	23,42	15498,73	34,07
5	Площадь водосточных сооружений и подпорных стен в границах земельного участка	395	0,9	395	0,9
6	Площадь проектируемых покрытий за границами земельного участка	1905,5	-	1905,5	-
7	Площадь проектируемого озеленения за границами земельного участка	2650,6	-	2650,6	-

Расчет предельного минимального количества машино-мест и предельного минимального размера площадки для игр детей, отдыха взрослого населения, занятий физкультурой, хозяйственных целей и озеленения в границах земельного участка и озеленения в границах земельного участка:

Расчет предельного минимального количества машино-мест для стоянки индивидуальных транспортных средств жилых многоквартирных домов и помещений общественного назначения в застройке города Новосибирска: "Зона делового, общественного и коммерческого назначения (ОД-1)" для объектов капитального строительства с видом разрешенного использования "многоквартирные жилые дома" - 1 машино-место на 10 кв. м общей площади квартиры, но не менее 0,5 машино-места на 1 квартиру, и не менее 15% от общей площади участка.

Расчет предельного минимального количества машино-мест для стоянки индивидуальных транспортных средств для объектов, торговая площадь которых составляет до 400 кв. метров - 1 машино-место на 80 кв. метров общей площади.

В проектной документации предусмотрено размещение площадок для игр детей, отдыха взрослого населения, занятий физкультурой и хозяйственных целей в границах земельного участка - 1927,5 кв. м.

Предельный максимальный коэффициент плотности застройки земельного участка, определяется как отношение общей площади застроенной территории к площади земельного участка, с учетом площади земельного участка, занятой автомобильным транспортом, техническими площадями, но не площадью земельного участка.

Предельный максимальный коэффициент плотности застройки земельного участка для объектов ОД-1 - 2,5

Всего по плану участка без мест общ. пользования и тех. помещений 74494,65 кв. м

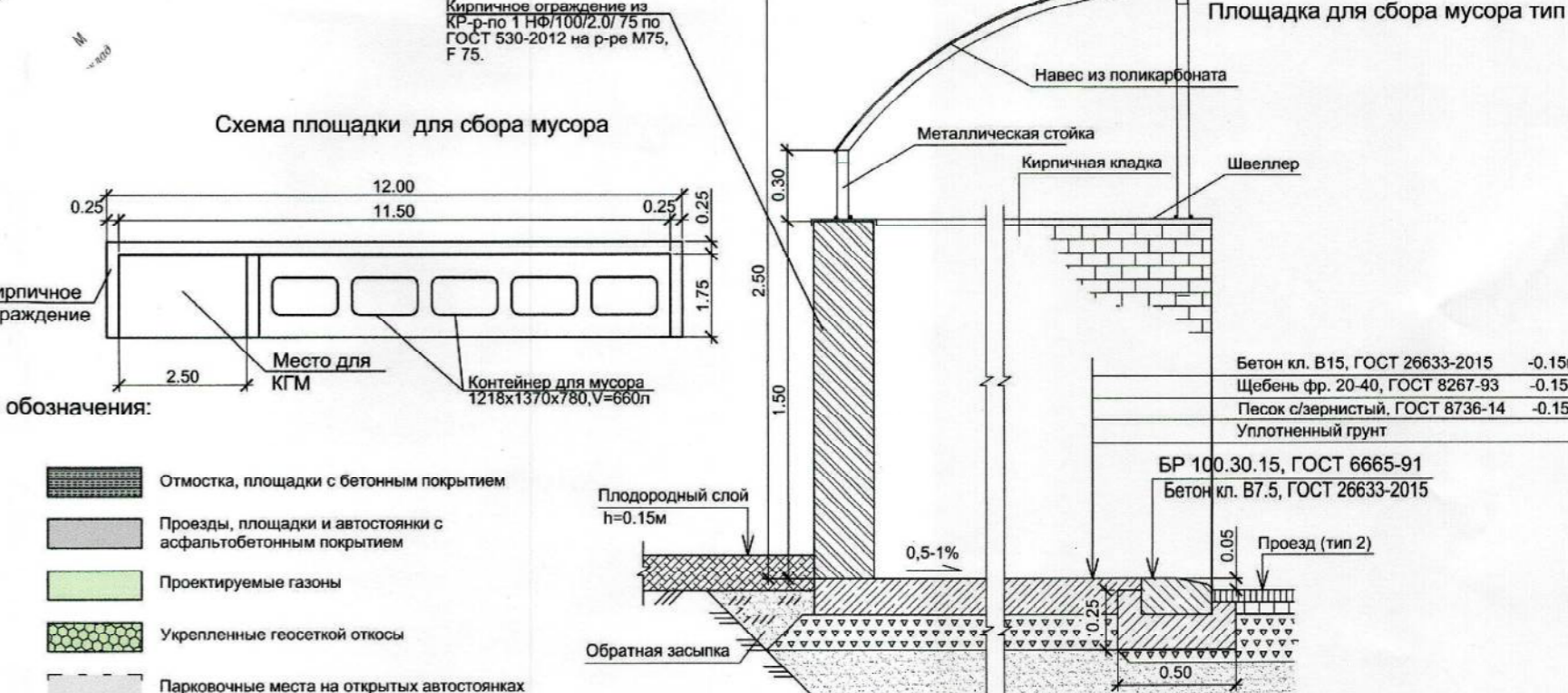
74494,65/45450=1,6

Расчет наполнения ТБО выполнен в соответствии с требованиями прил. К СП 42.13330.2016 "Градостроительство. Планировка и застройка городских и сельских поселений" и "Сборника удельных показателей образования отходов производства и потребления", Москва, 1999, л. 3.2:

количество отходов в доме №1 - 631 чел.; торговая площадь магазинов - 178,45 кв. м; объекты устанавливаемых контейнеров ТБО - 600л;

Проектные данные: средняя норма накопления отходов для жилых - 900-1000; средняя норма накопления отходов для магазинов - 0,5 куб. м (1 куб. м/50-130)

Расчетные данные: накопление бытовых отходов в сутки для жителей: Пул1: Пул1 = 900 * 531/960 = 1209,31 литр; накопление бытовых отходов в сутки для магазинов, Пул2: Пул2 = 50 * 178,45/960 = 9,24 литр; Требуется число контейнеров: N = Пул1 + K / E, где K = 1,25 - коэффициент неравномерности накопления отходов; E - вместимость контейнера. Всего требуется контейнеров: N = (1209,31 + 24) / 1,25/960 = 3 контейнера по 600л. На площадке помещается 6 контейнеров с учетом накопления отходов для перспективного дома №3



Экспликация площадок для игр детей, отдыха взрослого населения, занятий физкультурой и хозяйственных целей

№ п/п	Наименование	Количество, м²		Примечание
		Резервное	Проектное	
A	Площадки для игр детей дошкольного и младшего школьного возраста	-	867,8	См. расчет
B	Площадки для отдыха взрослых	-	451,3	См. расчет
B	Площадки для занятий физкультурой (в т.ч. беговые дорожки)	-	1008,2	См. расчет
Г	Площадки для сбора мусора	-	45	См. расчет
Г2	Место для выгула собак	-	573	См. расчет
A2	Площадки для детского сада по протектору и уходу за детьми	-	900	См. расчет

- Условные обозначения:
- Граница участка проектирования
 - Кадастровые границы зем. участка
 - Граница 1 этажа строительства
 - Граница 2 этажа строительства
 - Граница 3 этажа строительства
 - Граница 4 этажа строительства
 - Граница 5 этажа строительства
 - Красные линии
 - СЗЗ (с радиусом от объекта) и санитарная зона
 - Проектируемые здания
 - Существующие дороги
 - Тротуар и площадки с покрытием бетонной плитой
 - Усиленный тротуар в зоне движения пешеходного транспорта с покрытием бетонной плитой
 - Тротуар с асфальтобетонным покрытием
 - Спортивные и детские площадки с резиновым покрытием
 - Беговые дорожки и площадки с покрытием из стабилизированного грунта
 - Отсыпка, площадки с бетонным покрытием
 - Проезды, площадки и автостоянки с асфальтобетонным покрытием
 - Проектируемые газоны
 - Укрываемые геотекстиль отсыпкой
 - Парковочные места на открытых автостоянках
 - Парковочные места для транспорта малой вместимости для жилых домов и для помещений общественного назначения
 - для №3 по генплану
 - для №4.1 по генплану
 - для №4.2 по генплану
 - для №4.3 по генплану
 - для №4.4 по генплану
 - Кустарники
 - Кустарниковые деревья
 - Деревья
 - Уличные фонари

1. Проектная документация разработана на инженерно-топографическом плане М 1:500, выполненном ООО "Топцентр" в октябре 2017 г. Система высот - Правобережная, система координат - местная.		05-2016-3к-ПЗУ	
Многоквартирный жилой дом с помещениями общественного назначения, автостоянка, ТП по ул. Светлановская в Завельском районе г. Новосибирска		Этажи	Лист
Многоквартирный жилой дом с помещениями общественного назначения		II	1
Ситуационная схема.		ООО "Сибирский Проектный Институт"	
Концептуальная схема планировочной организации земельного участка. М 1:500			
И. автор	Сорова	И. автор	Сорова