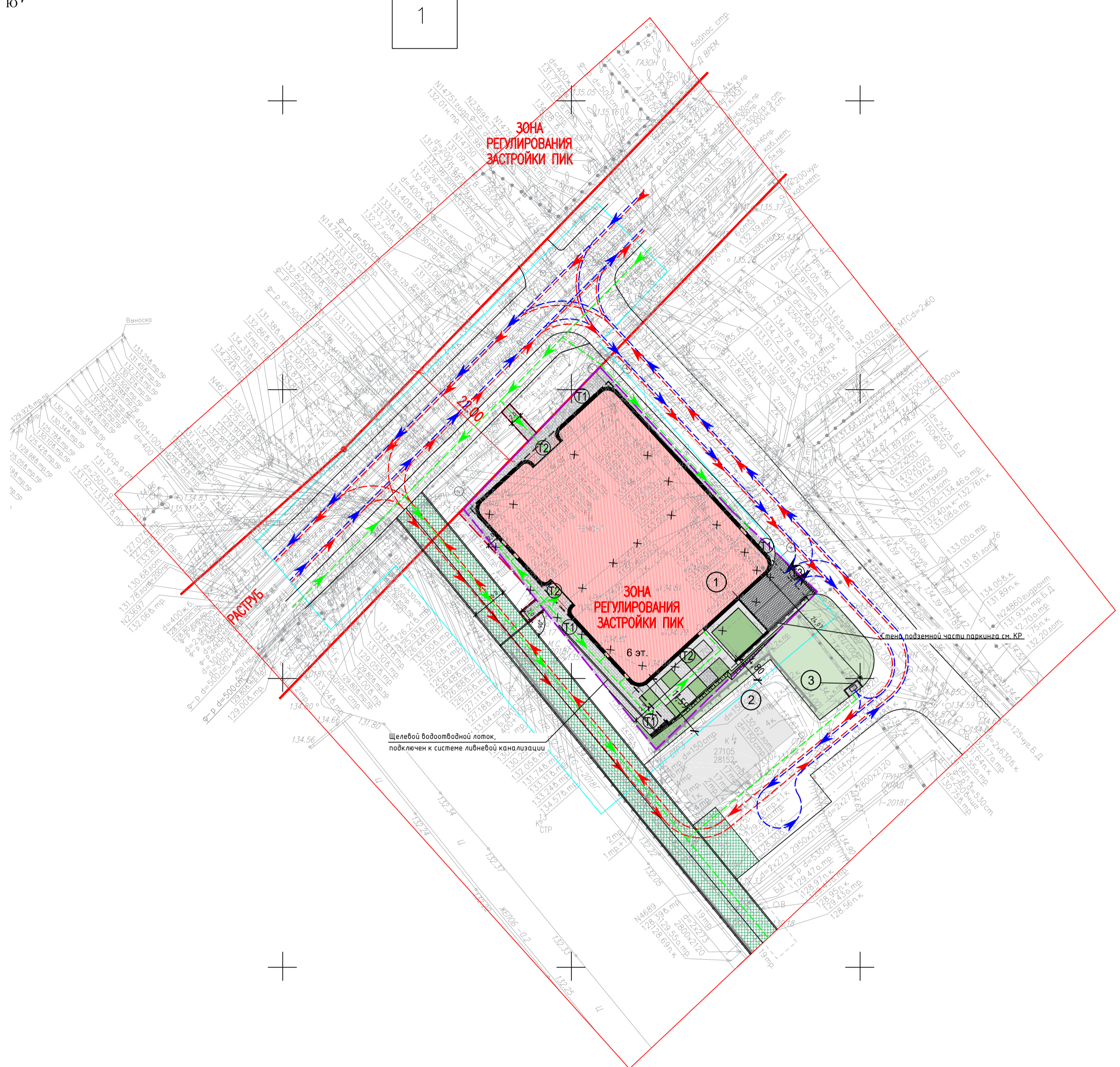


1



Ведомость объемов дорожно-строительных работ

N поз.	Наименование	Ед.изм.	Количество	
1	Покрытие тротуаров из плитки:	Ⓣ1	м.кв.	247.2
	Брусчатка каменная (колото-пеленная)	- 0.10		
	Сухая цементно-песчаная смесь	- 0.03		
	Бетон В15	- 0.08		
	Щебень на Зсм, обработанный битумом	- 0.15		
2	Покрытие тротуаров из плитки над паркингом:	Ⓣ2	м.кв.	113.7
	Брусчатка каменная на морозостойком клею	- 0.10		
	Ц.п. армированная сеткой Вр1 5/100/100 стяжка М150 по уклону	- 0.07-0.12		
	Гидроизоляция - 2 слоя	- 0.01		
	Ц.п. армированная сеткой Вр 1 5/100/100 стяжка М150	- 0.05		
3	Покрытие проезда (вне контура подземного паркинга):	Ⓣ3	м.кв.	15.5
	Брусчатка каменная на морозостойком клею	- 0.10		
	Ж/бетонная плита основания	- 0.10		
	Щебень на Зсм, обработанный битумом	- 0.15		
	Песок	- 0.25		

Примечание. 1. Конструкция покрытия въезда в паркинг см. раздел АР.
2. Конструкции покрытий приняты по СК 6101-2010

Ведомость переносного оборудования

Условное изображение	Наименование	Кол.шт.	Примечание
—	Скамья бетонная С3	2	
•	Урна У-1	1	

Экспликация зданий и сооружений

Номер по генплану	Наименование	Примечания
1	Многофункциональный комплекс	Проектируемый
2	ТП	Существующая
3	Хоз. площадка	Проектируемая

Технико-экономические показатели

N п/п	Показатель	Площадь, кв.м	Примечание
1	Площадь участка в границах ГПЗУ	1939.0	
2	Площадь участка в границах благоустройства	217*	
3	Площадь застройки	1372.5	
4	Площадь застройки с учетом подземной части*	1654.3*	
5	Площадь твердых покрытий	357.6	
6	Площадь тв. покрытий в границах благоустройства	217*	
7	Площадь покрытия въезда в паркинг	78.5**	
8	Площадь озеленения	130,4	

* Не учтен в балансе территории
** Не учтен в балансе территории. Объем покрытий учтен в разделе Архитектурные решения

Ведомость элементов озеленения

№ по генплану	Наименование породы и вида насаждений	Возраст лет	Кол-во	Примечание	Условное обозначение	
1	Газон обычный	м ²	-	130,4	Высев трав	

Условные обозначения

- Граница участка
- Граница благоустройства
- Существующее здание
- Проектируемое здание
- Проектируемое озеленение
- Покрытие тротуаров каменной плиткой
- Покрытие проезда каменной плиткой
- Покрытие тротуаров "Садовых кварталов"
- Проектируемое озеленение (ЖК "Садовые кварталы")
- Проектируемое твердое покрытие: тротуар / проезд (ЖК "Садовые кварталы")
- Контур подземной части здания
- ⊗ Сносимое здание (сооружение)
- Въезд/выезд из подземного паркинга
- ➡ Направление движения транспорта
- ➡ Направление движения пожарных машин
- ➡ Направление движения пешеходов

ЛИНИИ ГРАДОСТРОИТЕЛЬНОГО РЕГУЛИРОВАНИЯ НАНЕСЕНЫ ПО СОСТОЯНИЮ НА 25.01.18

ПРОЕКТИРОВАНИЕ ВЫПОЛНИТЬ В УВЯЗКЕ С СУЩЕСТВУЮЩИМИ ОТМЕТКАМИ

Срок действия инженерно-топографического плана – 3 года с момента изготовления (п.1.4., Раздел II постановления Правительства Москвы от 19.05.2015 №284-ПП «Об утверждении порядка оформления ордеров (разрешений) на проведение земляных работ, установку временных ограждений, размещение временных объектов в городе Москве»)

По вопросам несоответствия планового положения подземных коммуникаций обращаться по тел. (495) 614-54-39

В ГОЛУБЫХ ГРАНИЦАХ НА ПЕЧАТЬ ВЫВЕДЕН ЗАКАЗ N 3/6652/1-17, ВЫПОЛНЕННЫЙ ГБУ "МОСГОРГЕОТРЕСТ"

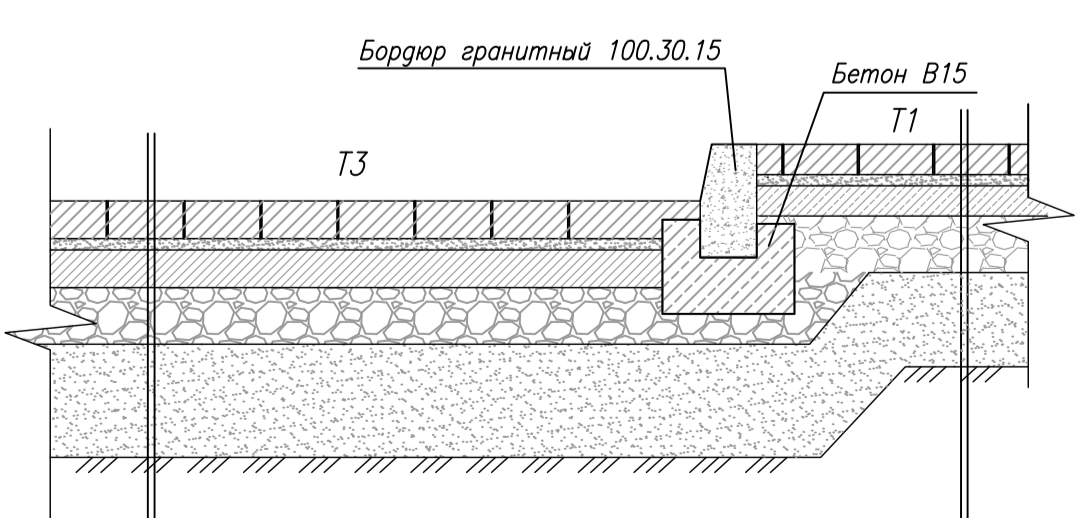
Условные обозначения линий градостроительного регулирования

- границы территорий улично-дорожной сети
- границы водных поверхностей
- границы линий регулирования застройки, технико-экономических зон и акватории неустраиваемые
- границы водоохраных зон
- границы территорий промышленных зон
- границы территорий памятников истории и культуры
- границы зон I пояса санитарной охраны
- границы коммунальных зон
- границы охранной зоны ансамбля Московского Кремля
- границы зон охраняемого ландшафта
- границы санитарно-защитных зон
- границы озелененных территорий
- границы береговых полос
- границы территорий природного комплекса
- границы полос отвода железных дорог
- границы охранных зон памятников истории и культуры
- границы особо охраняемых природных территорий
- границы режимов градостроительной деятельности на территориях природного комплекса
- границы зон II пояса санитарной охраны
- границы историко-культурных заповедных территорий
- границы памятников природы
- границы жестких зон санитарной охраны
- границы особо охраняемых зеленых территорий

Условные обозначения подземных инженерных коммуникаций

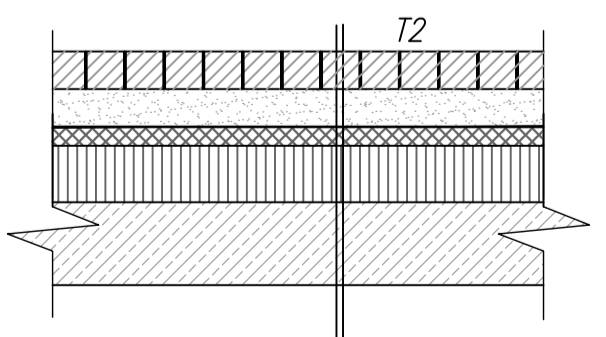
- водопровод (водовод)
- дренаж
- газопровод
- кабель МОСЭНЕРГО
- кабель телевидения
- кабель МПС
- кабель радио
- воздухопровод
- кабель МОСЭЛЕКТРОТРАНС
- бронированный кабель связи
- блочная канализация МОСЭНЕРГО
- кабель заземления
- общий коллектор
- водосток
- канализация
- теплотрасса
- кабель МОСГОРСВЕТ
- кабель ДС
- кабель связи ЦПО
- электропровод
- илп
- телефон, канализация
- воловоод
- кабельный коллектор МОСЭНЕРГО
- бездейств. прокладки
- проекты

Узел примыкания проезда к тротуару



Каменная брусчатка (плита) на морозостойком клею	0.10
Сухая цементно-песчаная смесь	0.03
Ж/бетонная плита основания	0.10
Щебень на Зсм, обработанный битумом	0.15
Песок	0.25
Уплотненный грунт	

Конструкция тротуара над паркингом



Каменная брусчатка (плита) на морозостойком клею	0.10
Ц.п. армированная сеткой Вр1 5/100/100 стяжка М150 по уклону	0.07-0.12
Гидроизоляция - 2 слоя	0.01
Ц.п. армированная сеткой Вр1 5/100/100 стяжка М150	0.05
Уплотнитель плиты из пенополистирола	0.15
Ж.б. плита перекрытия (см.КР)	0.22

Без печати ГБУ "Мосгоргеотрест", недействителен. Использование другими организациями не допускается	ИНЖЕНЕРНО-ТОПОГРАФИЧЕСКИЙ ПЛАН	МОСКОМАРХИТЕКТУРА © ГБУ "Мосгоргеотрест"
Польские работы: Остренко П. Б.	Заказ № 3/6652-17	от 10.01.2018
Камерал. раб.: Веронова Д. А.	Заказчик: ООО "Управляющая компания Кронос"	
Подзем. раб.: Самоилова Н. О.	Наименование объекта:	
Коррект. топ.: Корржубова С. В.	Адрес объекта: г. Москва, Усачева ул., д.9	Лист 1
Коррект. под.: Жижкова Л.А.	ИПР (Кр.лиц.): Таненбаум М. Ю.	Листов 1
ИПР (Кр.лиц.): Петрунина М. Д.	Номенклатура: А-VII-05-03, А-VII-05-07	Масштаб 1:500
Дата выпуска заказа: 25.01.2018		

Данный топографо-геодезический план является точной копией оригинала, выданного ГБУ "Мосгоргеотрест", заказ №3/6652-17 от 10.01.2018
Гл. инженер проекта Золотарев

Изм. Кол.уч Лист N док. Подпись Дата	000 "Управляющая компания Кронос"	8Г-0117-ПЗУ
Разработал Милекобич	Многофункциональный комплекс, расположенный по адресу: г. Москва, ЦАО, район Хамовники, ул. Усачева, д.9	
Проверил Кочанов	Многофункциональный комплекс	Стадия Лист Листов
Н.контроль Шербакова	Многофункциональный комплекс	ПД 3
ИП Золотарев	Схема планировочной организации земельного участка. М 1:500	000 "БЮРО ВОСТОК"
Проверил Кочанов		
Н.контроль Шербакова		

Изм. № подл. Подл. и дата. Езам. инв. №