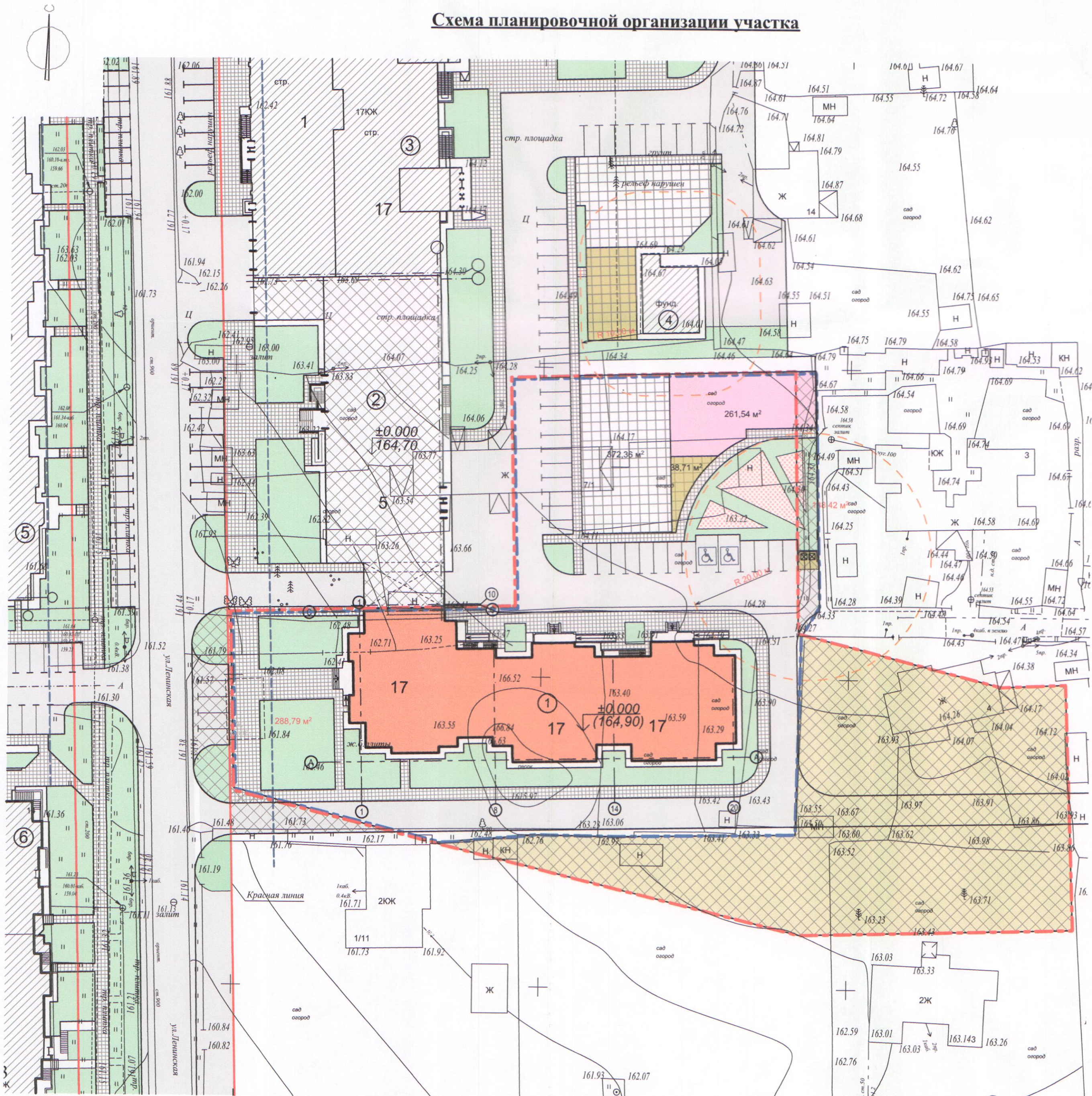


Схема планировочной организации участка



Экспликация зданий и сооружений

Поз.	Наименование	Примечание
1	Проектируемый 17-этажный жилой дом с офисными помещениями (проектируемый).	
2	5-ти этажное здание офисного центра (строящееся).	
3	17-ти этажный жилой дом (сущ.).	
4	Распределительный трансформаторный пункт (сущ.).	
5	13-15-ти этажный жилой дом (сущ.).	

Технико-экономические показатели

Поз.	Наименование	Ед. изм.	Количество
1	Площадь участка отведенного под строительство (I оч.)	га	0,5 150
2	Площадь застройки (I оч.)	га	0,1 174
3	Этажность	этаж	17
4	Площадь жилого здания (I оч.)	м2	15 002
5	Расчётное количество жителей и офисных работн. (I оч.)	чел.	372 / 34
6	Строительный объём (I оч.)	м3	61 470

Баланс территории

Поз.	Наименование	Ед. изм.	Количество
1	Площадь участка в соотв. с градостроительным планом	га	0,7 250
2	Площадь участка отведенного под строительство (I оч.)	га	0,5 150
в том числе:			
3	Площадь застройки (I оч.)	га	0,1 174
4	Территории зелёных насаждений (газон/цветник) (I оч.)		0,0 980 / 0,0 119
5	Проезды, площадки, тротуары, пешеходные дорожки, отмостки (I оч.)	га	0,2 996
6	Площадь участка отведенного под строительство (II оч.)		0,2 100

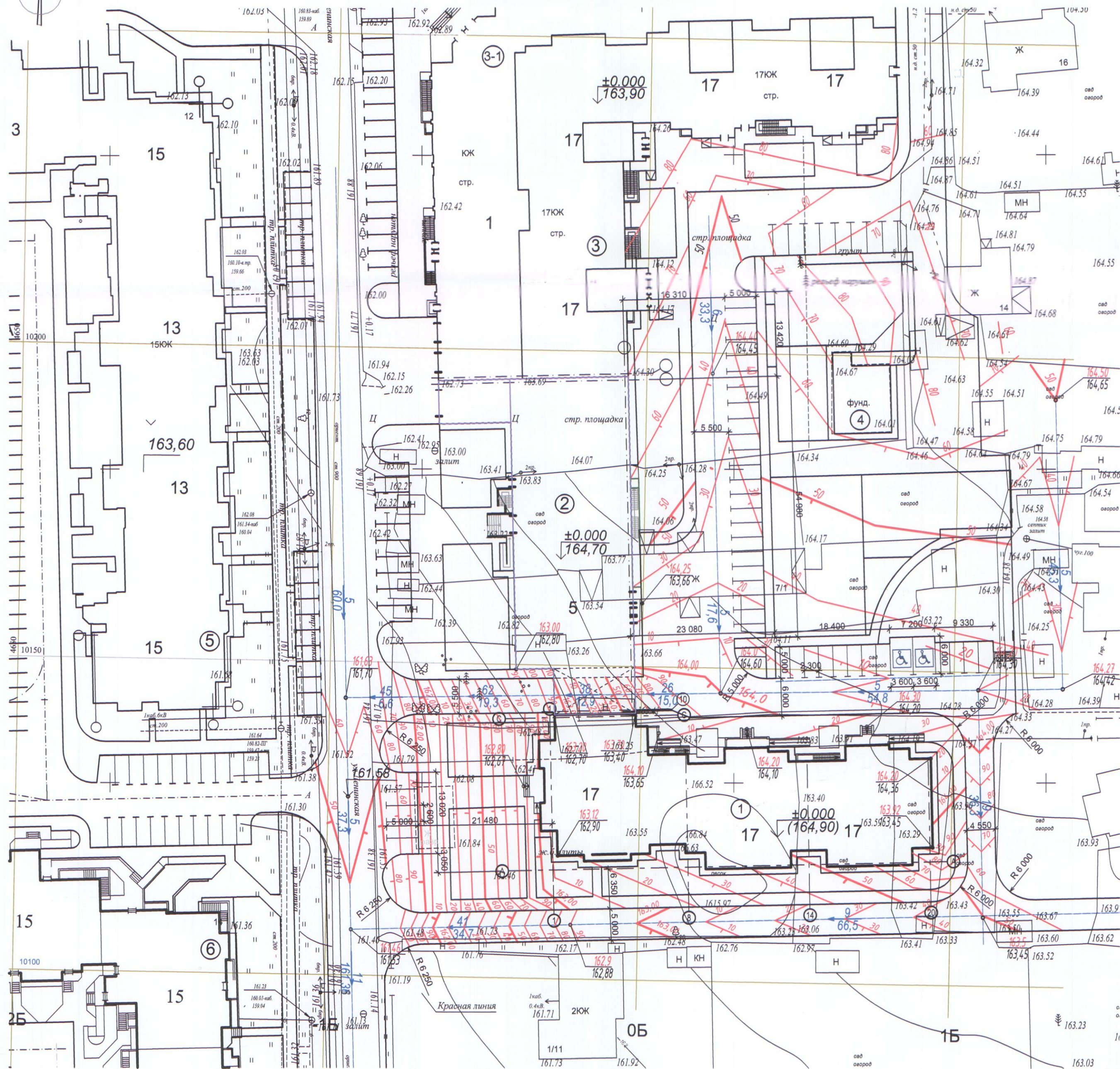
Условные обозначения

- Проектируемое 17-ти эт. жилое здание поз. 1.
- Проезды, дороги.
- Строящееся 5-ти эт. офисное здание поз. 2.
- Отмостка.
- Существующая застройка / тротуары.
- Красная линия.
- Площадки для отдыха взрослых и хозяйственная.
- Линия отступа.
- Площадки для игр детей и для занятий физкультурой.
- Санитарно-защитная зона.
- Газон, цветник.
- Граница участка, отведённая под строительство.
- Участок, отведённый под строительство II оч..
- Граница участка по ГПЗУ.

Схема планировочной организации земельного участка разработана ООО "ПК XXI век" на топографической основе, выполненной в октябре 2012 г.
ИП Дейкиным Николаем Сергеевичем (СРО Ассоциация "Инженерные изыскания в строительстве" 01-И-№001- ИП-1 от 20.08.2010 г.).

Изм.				К.уч				Лист				№доку				Подпись				Дата			
Директор				Федоренко																			
ГАП				Федоренко																			
Исполнил				Меметова																			
Шифр №.1605Ю-2013-02. ПЗУ адрес: Московская область г. Юбилейный, ул. Ленинская, литер 2																							
17-ти этажный жилой дом с офисными помещениями												Стадия	Лист	Листов									
Схема планировочной организации земельного участка												П	2										
ООО "ПК XXI ВЕК" г.Юбилейный																							

План организации рельефа



Экспликация зданий и сооружений

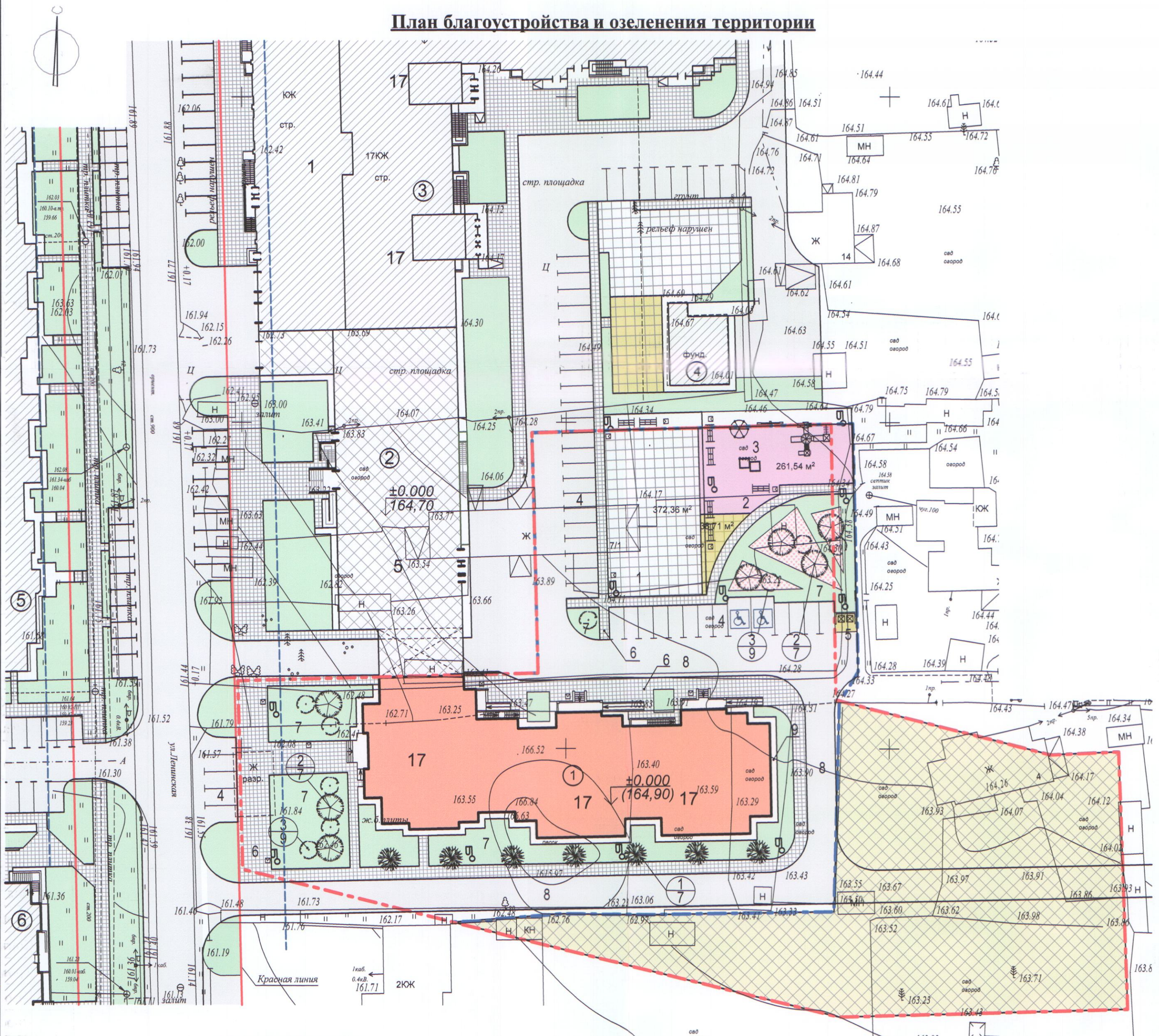
Поз.	Наименование	Примечание
1	Проектируемый 17-этажный жилой дом с офисными помещениями (проектируемый).	
2	5-ти этажное здание офисного центра (строящееся).	
2-1	Въезд в подземную автостоянку.	
3	17-ти этажный жилой дом	
4	Распределительный трансформаторный пункт (сущ.).	
5	13-15-ти этажный жилой дом (сущ.).	
6	13-15-ти этажный жилой дом (сущ.).	

Схема планировочной организации участка разработана ООО "ПК XXI век" на топографической основе, выполненной в октябре 2012 г. ИП Дейкиным Николаем Сергеевичем (СРО Ассоциация "Инженерные изыскания в строительстве" 01-И-№001-ИП-1 от 20.08.2010 г.).

Шифр №.1605Ю-2013-02. ПЗУ				
адрес: Московская область г. Юбилейный, ул. Ленинская, литер 2				
Изм.	К.уч	Лист	№док	Подпись
Директор	Федоренко			<i>[Signature]</i>
ГАП	Федоренко			<i>[Signature]</i>
Исполнил	Меметова			<i>[Signature]</i>
17-ти этажный жилой дом с офисными помещениями			Стадия	Лист
			П	3
План организации рельефа М 1:500			ООО "ПК XXI ВЕК" г.Юбилейный	

Изм. №, дата, Подпись и дата, Взам. инв. №

План благоустройства и озеленения территории



Условные обозначения

- | | | | |
|--|--|--|--|
| | Проектируемое 17-ти эт. жилое здание поз. 1. | | Участок, отведённый под строительство II оч.. |
| | Строящееся 5-ти эт. офисное здание поз. 2. | | Проезды, дороги. |
| | Существующая застройка / тротуары. | | Отмостка. |
| | Площадки для отдыха взрослых и хозяйственная. | | Граница участка, отведённая под строительство. |
| | Площадки для игр детей и для занятий физкультурой. | | Красная линия. |
| | Газон, цветник. | | Линия отступа. |

Схема планировочной организации участка разработана ООО "ПК XXI век" на топографической основе, выполненной в октябре 2012 г. ИП Дейкиным Николаем Сергеевичем (СРО Ассоциация "Инженерные изыскания в строительстве" 01-И-№001- ИП-1 от 20.08.2010 г.).

Экспликация зданий и сооружений

Поз.	Наименование	Примечание
1	Проектируемый 17-этажный жилой дом с офисными помещениями (проектируемый).	
2	5-ти этажное здание офисного центра (строящееся).	
3	17-ти этажный жилой дом (сущ).	
4	Распределительный трансформаторный пункт (сущ).	
5	13-15-ти этажный жилой дом (сущ).	

Ведомость малых архитектурных форм и переносных изделий

Поз.	Обозначение	Наименование	Кол.	Примечание
1		Скамья дерев. переносная	7	СК-С
2		Урна для мусора	12	АО3-11-4-83
3		Ограждение для мусоросбор.	1	
4		Мусорный контейнер	2	АО3-11-4-83
5		Карусель	1	
6		Качели	1	
7		Песочница	1	
8		Горка катальная	1	
9		Уличное освещение	11	

Ведомость элементов озеленения

Поз.	Наименование породы или вида насаждения	Вид на плане	возраст, лет	Кол.	Примечание
1	Ель колючая, шт.		12-16	7	С комом 0.5x0.5x0.4м.
2	Береза бородавчатая, шт.		2	7	Саженец
3	Кизильник (кустарник), шт.		7	9	Саженец

Ведомость тротуаров, дорожек и площадок благоустраиваемой территории

Поз.	Наименование	Тип	Площадь покрытия, м ²	Примечание
1	Для игр детей дошкольного и мл. шк. возраста	3	261	
2	Для отдыха взрослого населения	3	38	
3	Для занятий физкультурой	3	372	
4	Площадка для стоянки автомашин	1	310	
5	Контейнерная площадка	1	12	
6	Тротуары и пешеходные дорожки	2	777	Трот. плитка
7	Газон / цветочница	4	980 / 119	Посев трав
8	Проезды, дороги	1	1 090	
9	Отмостка	-	136	

Шифр №.1605Ю-2013-02. ПЗУ

адрес: Московская область г. Юбилейный, ул. Ленинская, литер 2

Изм.	К.уч	Лист	Медок	Подпись	Дата
Директор	Федоренко				
ГАП	Федоренко				
Исполнил	Меметова				

17-ти этажный жилой дом с офисными помещениями

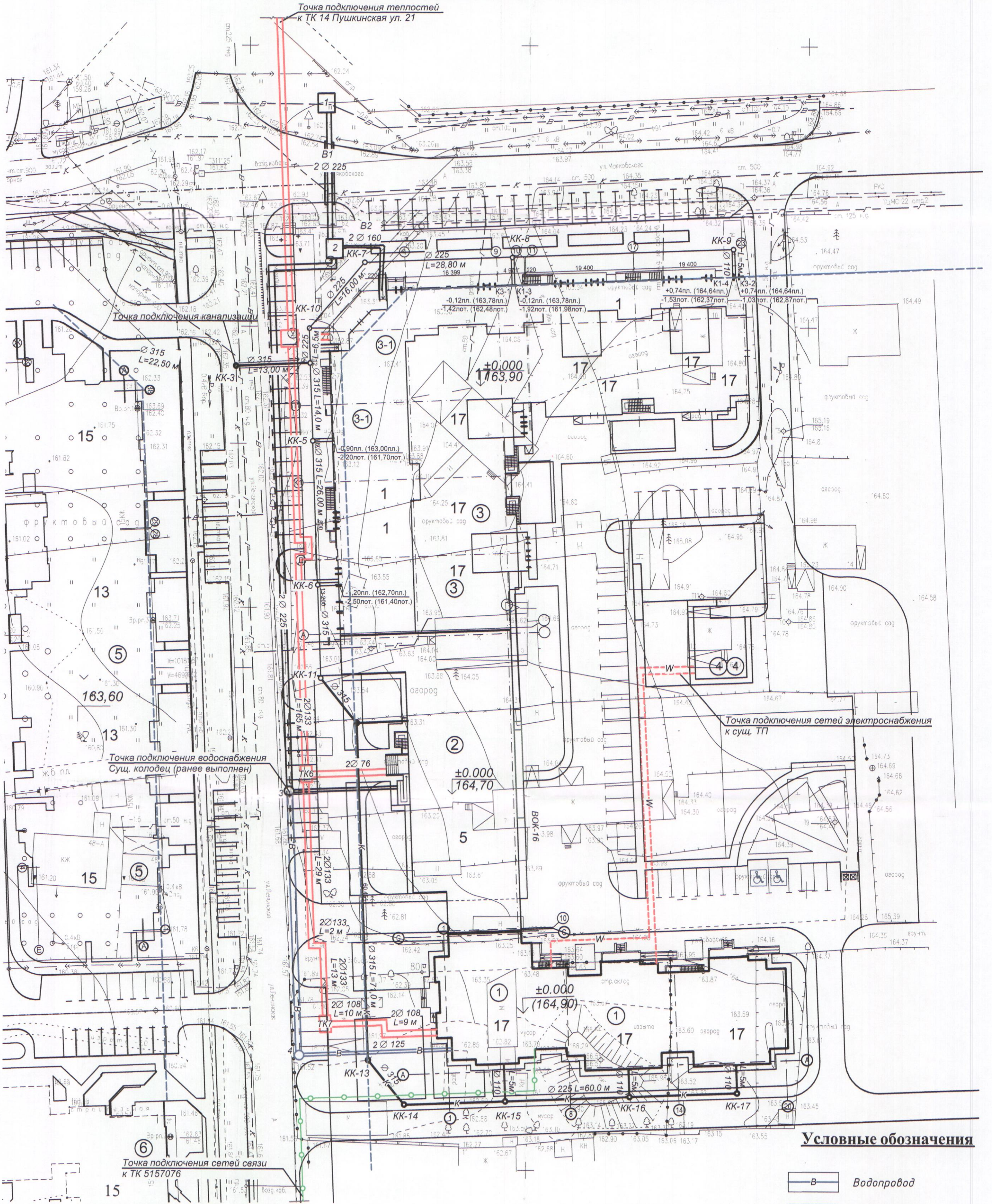
План благоустройства и озеленения территории. М 1:500.

Стадия	Лист	Листов
П	4	

ООО "ПК XXI ВЕК" г.Юбилейный

Изм. № подл. Подпись и дата

Сводный план сетей инженерно-технического обеспечения



Условные обозначения

- B Водопровод
- K Канализация
- Тепловые сети
- W Электроснабжение
- Проектируемое здание
- Существующая застройка

Экспликация зданий и сооружений

Поз.	Наименование	Примечание
1	Проектируемый 17-ти этажный жилой дом с офисными помещениями (проект.).	
2	Проектируемое 5-ти этажное здание офисного центра.	
2-1	Въезд в подземную автостоянку.	
3	17-ти этажный жилой дом	
4	Распределительный трансформаторный пункт (суш.).	
5,6	13-15-ти этажные жилые дома (суш.).	

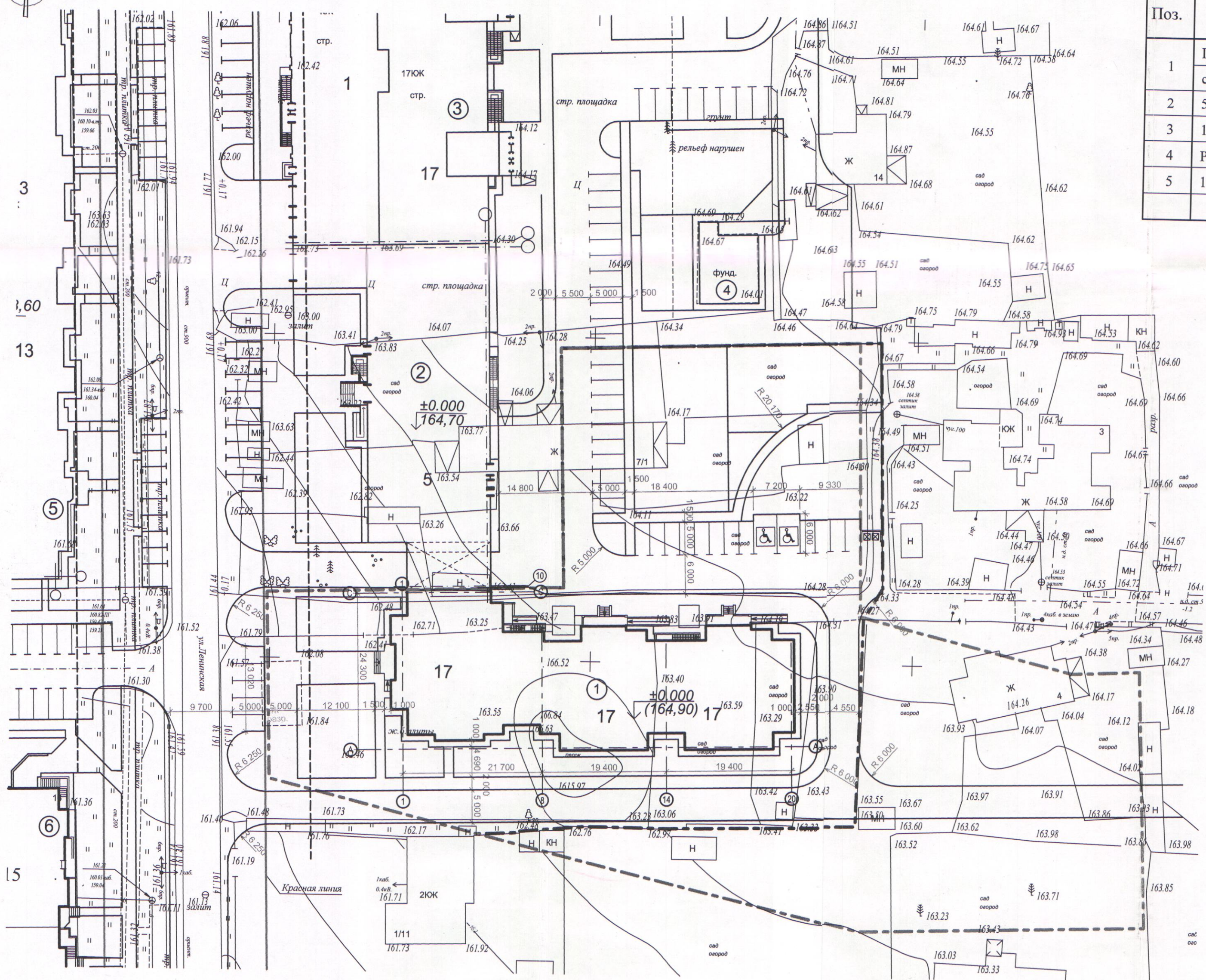
Шифр №.1605Ю-2013-02. ПЗУ					
адрес: Московская область г. Юбилейный, ул. Ленинская, литер 2					
Изм.	Куч	Лист	№док	Подпись	Дата
Директор	Федоренко			<i>[Signature]</i>	
ГАП	Федоренко			<i>[Signature]</i>	
Исполнил	Меметова			<i>[Signature]</i>	
17-ти этажный жилой дом с офисными помещениями				Стадия	Лист
Сводный план сетей инженерно-технического обеспечения. М 1:500.				П	6
ООО "ПК XXI ВЕК" г.Юбилейный					

Согласовано				
Ивл. № подл.	Ивл. № инв. №	Подпись и дата		

Разбивочный план

Экспликация зданий и сооружений

Поз.	Наименование	Примечание
1	Проектируемый 17-этажный жилой дом с офисными помещениями (проектируемый).	
2	5-ти этажное здание офисного центра (строящееся).	
3	17-ти этажный жилой дом (сущ).	
4	Распределительный трансформаторный пункт (сущ).	
5	13-15-ти этажный жилой дом (сущ).	

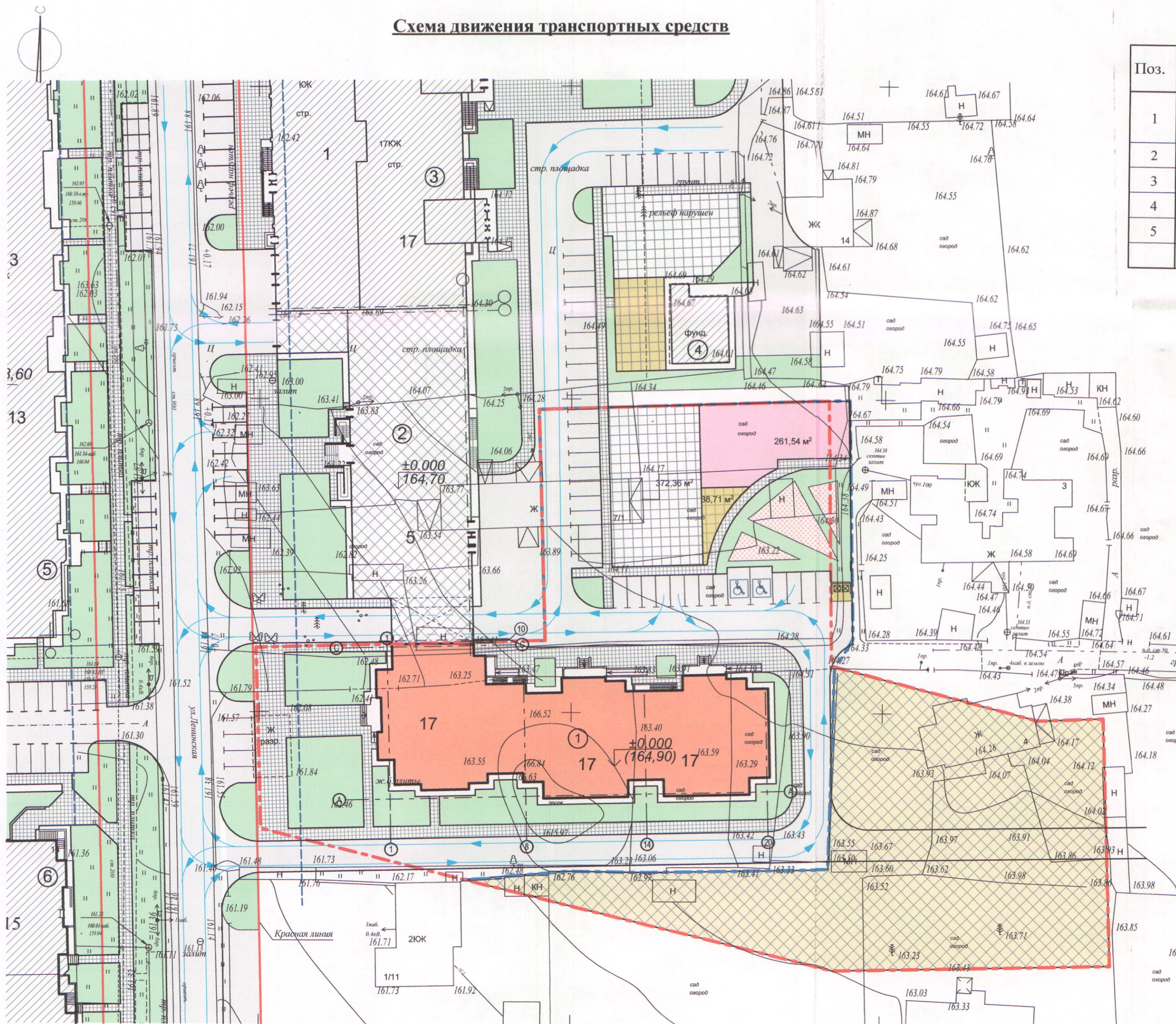


Согласовано	
Уинв. № подл.	
Подпись и дата	
Взам. инв. №	

Шифр №.1605Ю-2013-02. ПЗУ				
адрес: Московская область г. Юбилейный, ул. Ленинская, литер 2				
Изм.	К.уч	Лист	Лок	Дата
Директор	Федоренко			
ГАП	Федоренко			
17-ти этажный жилой дом с офисными помещениями				Стадия
				П
				Лист
				7
				Листов
Исполнил Меметова				ООО "ПК XXI ВЕК" г.Юбилейный

Схема движения транспортных средств

Экспликация зданий и сооружений



Поз.	Наименование	Примечание
1	Проектируемый 17-этажный жилой дом с офисными помещениями (проектируемый).	
2	5-ти этажное здание офисного центра (строящееся).	
3	17-ти этажный жилой дом (сущ.).	
4	Распределительный трансформаторный пункт (сущ.).	
5	13-15-ти этажный жилой дом (сущ.).	

Условные обозначения

- Проектируемое 17-ти эт. жилое здание поз. 1.
- Строящееся 5-ти эт. офисное здание поз. 2.
- Существующая застройка / тротуары.
- Площадки для отдыха взрослых и хозяйственная.
- Площадки для игр детей и для занятий физкультурой.
- Газон, цветник.
- Участок, отведённый под строительство II оч..
- Проезды, дороги.
- Отмостка.
- Граница участка, отведённая под строительство.
- Красная линия.
- Линия отступа.
- Маршрут движения транспортных средств.

Согласовано	
Изм. № подл.	Подпись и дата
Взам. инв. №	Изм. № подл.

Шифр №.1605Ю-2013-02. ПЗУ					
адрес: Московская область г. Юбилейный, ул. Ленинская, литер 2					
Изм.	К.уч	Лист	Недок	Подпись	Дата
Директор	Федоренко				
ГАП	Федоренко				
Исполнил	Меметова				
17-ти этажный жилой дом с офисными помещениями				Стадия	Лист
Схема движения транспортных средств				П	8
ООО "ПК XXI ВЕК" г.Юбилейный					