

Ведомость жилых и общественных зданий и сооружений

№ п/п	Наименование и обозначение	Этажность	Количество		Площадь, м²		Строительный объем, м³				
			зданий	квартир	застройки		общая нормируемая				
					здания	здания	здания	здания			
1	Жилой дом	6	1	66	66	570.74	570.74	3297.6	3297.6	11002.6	11002.6
2	Жилой дом	6	1	66	66	570.74	570.74	3297.6	3297.6	11002.6	11002.6
3	Жилой дом	6	1	66	66	570.74	570.74	3297.6	3297.6	11002.6	11002.6

Технико-экономические показатели

Поз.	Наименование	Площадь, м²	%	Примечание
1	Площадь участка по градостроительному плану	9671,00	100	
2	Площадь в границах проектирования	9593,21		
3	Площадь застройки	1712,22	18	
4	Площадь покрытий, в т.ч.:	4923,24	51	
	- асфальтобетонные покрытия	2044,24		682,16 м² - в границах благоустройства
	- покрытия из тротуарной плитки	2879,00		590 м² - за границей земельного участка
	- покрытия отмостки	-		учтено в покрытиях из тротуарной плитки
5	Резиновые покрытия детских игровых и физкультурных площадок	507,54	5	
6	Площадь озеленения в т.ч.:	2450,21	25	20,73 м² - в границах благоустройства
	- газоны	2450,21		

Расчет количества мест для стоянки (размещения) индивидуального автотранспорта и мест для хранения велосипедов

Поз.	Наименование	Расчетный показатель	Формула расчета	Расчетн. кол-во	Обеспече-но по проекту	Примечание
1	Расчетный парк	420 м.м. на 1000 жителей	$213 \times 420 / 1000 = 89$	89		Жилая застройка - 213 жителей, 198 квартир
2	Для постоянного хранения индивидуального автотранспорта	90% в границах квартала	$89 \times 0,9 = 80$	80	80	
3	Открытые стоянки для временного хранения легковых автомобилей	25% от уровня автомобилизации в границах жилого района	$89 \times 0,25 = 22,25$	16	16	90% в границах жилого района на селективных территориях и на прилегающих производственных территориях
	Всего			96	96	На земельном участке размещено 55 м.м. мест, недостающие 41 м.м. размещены на ЭУ М50-08-0050204-2081 на расстоянии не более 80 м
4	Автоматки для транспортных средств инвалидов	10% на всех стоянках	$96 \times 0,1 = 10$	10	10	раздел 4.2 СП 59.13330.2012
	в т.ч. спецрасширенных м.м. для ММГН	до 100 - 5%	$96 \times 0,05 = 5$	5	5	
5	Места для хранения велосипедов	1 вело.м. на 1 квартиру		198	198	n.5.20 Нормативы градостроительного проектирования в Московской области, упр. Постановлением Правительства Московской области 713/30 от 17.08.2015 г.

Расчет требуемой минимальной площади озелененной территории

Поз.	Наименование	Расчетный показатель	Минимальная требуемая площадь озеленения, м²	Обеспечено по проекту, м²
1	Жилая застройка (213 жителей)	7,5 м²/1 чел.	1597,5	2957,75

Расчет площадок для отдыха, игр детей, контейнерных площадок

Поз.	Наименование	Расчетный показатель, м²/чел.	Расчетная площадь, м²	Площадь по проекту, м²	Примечание
	Общее количество проживающих - 213 чел.				
1	Площадки для отдыха взрослых	0,1-0,2 (не менее 15-20 м²)	21,3	22,85	
2	Площадки игр детей дошкольного и дошкольного возраста	0,5-0,7 (не менее 80 м²)	106,5	106,51	
3	Физкультурные площадки		400,0	401,03	
4	Контейнерные площадки	0,03	6,39	18,5	

1) Расчет выполнен в соответствии с Законом Московской области №191/2014-03 "О благоустройстве в Московской области"  
 2) \* - принят расчетный показатель обеспечения территории объектов физкультурно-спортивного назначения в соответствии с Нормативами градостроительного проектирования в Московской области, упр. Постановлением Правительства Московской области 713/30 от 17.08.2015 г. Расчетная площадь необходима для размещения в пределах квартала обеспечена в границах земельного участка по ГПЗУ МР503359000-МСК021642.

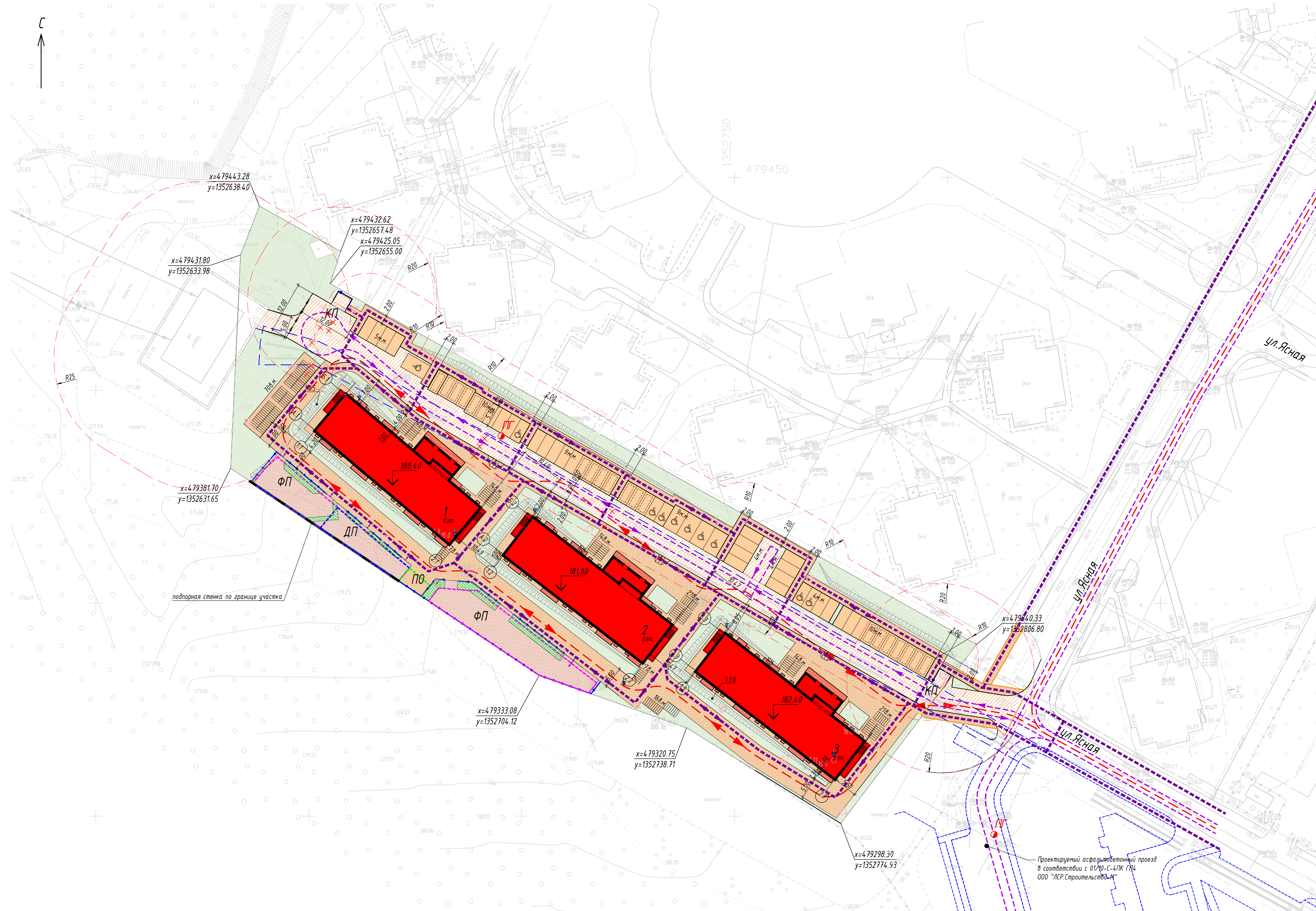
ИИ2-ПР-0151/19-ПЗУ					
Московская область, Истринский район, с/п Павло-Слободское, в/д. Черная, Ж/Н Новое Нахабино					
Изм.	Кол.уч.	Лист	Изд.	Подп.	Дата
Разработал	Горелая	1	1	ИИ	03.19
Проверил	Умаров	1	1	ИИ	03.19
ГАП	Биржава Е.	1	1	ИИ	03.19
ГИП	Козьев	1	1	ИИ	03.19
Н. контр.	Крайков	1	1	ИИ	03.19

Жилые дома 1, 2, 3 на земельном участке с кадастровым номером 50:08:0050204-2081

Страница 1 из 1

Схема планировочной организации земельного участка М1500

ООО «Риэлти Проект» г. Санкт-Петербург



- УСЛОВНЫЕ ОБОЗНАЧЕНИЯ**
- Граница земельного участка по ГПЗУ
  - Граница благоустройства за границей участка
  - Нормативные отступы от объектов
  - Охранная зона КВЛ35-110кВ, 1,0м
  - Границы смежных земельных участков
  - Навысшие части здания, выступающие за абрис проекции здания
  - Проектируемые здания
  - Существующая застройка
  - Проектируемые места для стоянки транспортных средств 5,3x2,5м для стоянки инвалидов 5,3x2,5м расширенные инвалидные 6,0x3,6м
  - Проектируемые места для стоянки велосипедов 0,5x2,0м
  - Бетонные бортики БР100.30.15 ГОСТ6665-91
  - Бетонные бортики БР100.20.8 ГОСТ6665-91
  - Ограждение территории
  - Стояки транспортных средств временного хранения
  - Координаты границ земельного участка в соответствии с ГПЗУ
  - Проектируемые проезды с асфальтобетонным покрытием
  - Проектируемые тротуары с плиточным покрытием
  - Проектируемые газоны
  - Проектируемое резиновое покрытие площадок для игр детей
  - Проектируемые спортивные газоны
  - Опоры освещения
  - Схема движения пожарной техники
  - Схема движения транспортных средств
  - Схема движения пешеходов
  - ФП Физкультурная площадка
  - ДП Детская площадка
  - ПО Площадка для отдыха
  - КП Контейнерная площадка

Согласовано: \_\_\_\_\_

Взято: \_\_\_\_\_

Изд. № \_\_\_\_\_

г/о Истра, д. Черная 50:08:0050204:2081

Топографическая схема

СТАНЦИЯ	ЛИСТ	ЛИСТОВ
РД	1	2

Для согласования

И 1000 Система нормативов ИСК 58 Система высот Балтийская гравиметрия приведены через 85 м

ООО "Линс" г.Истра 2019г