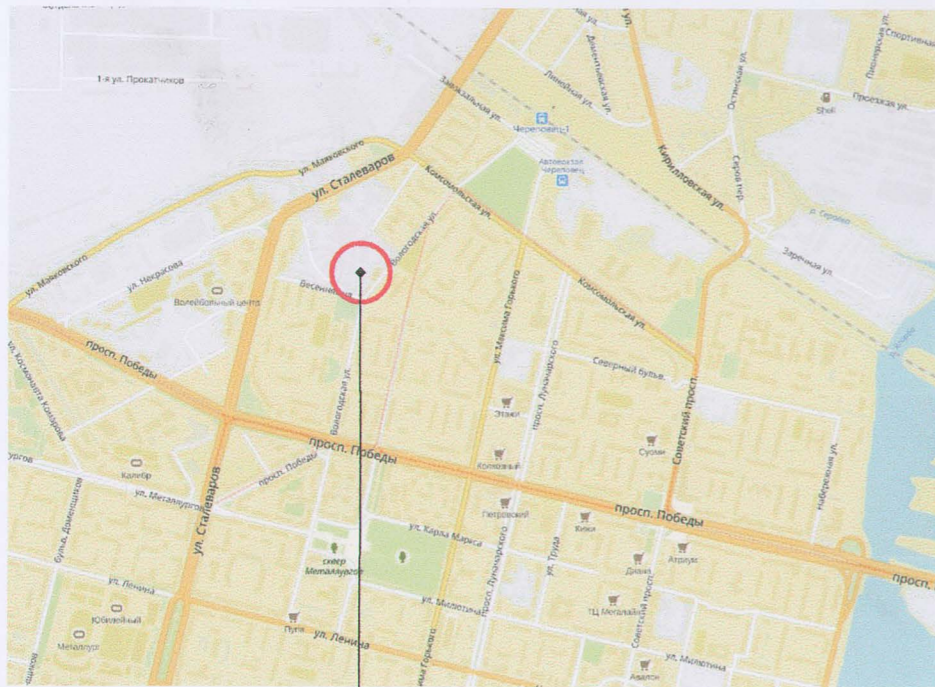


Ситуационный план



место проектирования

Общие указания:

- Чертежи разработаны в соответствии с действующими на территории РФ нормами и стандартами.
- За относительные отметки 0,000 приняты абсолютные отметки: 1. 126,40; 2. 125,20; 3. 125,20; 4. 125,00.
- Проект разработан на основании следующих исходных данных:
 - 3.1 Задание на проектирование, утвержденное Заказчиком,
 - 3.2 Договора на выполнение проектных работ 49-06/16 от 09.06.2016г.,
 - 3.3 Материалы инженерно-геодезических изысканий №34/15, выполненные ООО "ГеоСтройПроект" в 2015 году,
 - 3.4 Материалы инженерно-геологических изысканий №34/15, выполненные ООО "ГеоСтройПроект" в 2015 году,
 - 3.5 Градостроительный план земельного участка.
4. Система координат-местная, система высот - балтийская.

Проектная документация разработана в соответствии с градостроительным планом земельного участка, заданием на проектирование, градостроительным регламентом, техническими регламентами, в том числе, устанавливающими требования по безопасной эксплуатации зданий, строений, сооружений и безопасного использования прилегающих к ним территорий, и с соблюдением технических условий.

ГЛАВНЫЙ ИНЖЕНЕР ПРОЕКТА:

/И.П.Белановский/

Примечания:

1. Проектируемое здание разбивать по координатам точек пересечения основных осей.
2. Размеры зданий даны в осях, в метрах М 1:500.
3. На газон укладывается слой растительной земли толщиной 0,20 м с последующим засевом травосмесью из расчета 200 кг на 1 га.
4. Разбивка элементов благоустройства производится линейно от наружных плоскостей проектируемого здания, а также по координатам пересечения основных разбивочных точек.
5. План организации рельефа выполнен методом красных горизонталей и обеспечивает отвод поверхностных вод в ливневую канализацию.
6. План организации рельефа увязан с благоустройством существующих зданий, улиц и проездов.

Ведомость рабочих чертежей основного комплекта ПЗУ

Лист	Наименование	Примечание
1	Общие данные. Ситуационный план	Изм.1 (Зам.)
2	Разбивочный план	Изм.1 (Зам.)
3	План организации рельефа	Изм.1 (Зам.)
4	План покрытий	Изм.1 (Зам.)
5	План благоустройства и озеленения	Изм.1 (Зам.)
6	Сводный план инженерных сетей	Изм.1 (Зам.)
7	Схема деления земельного участка на очереди строительства	Изм.1 (Зам.)
Прил.1	Альбом малых архитектурных форм	

Технико-экономические показатели

№ п/п	Наименование	Показатели, кв.м
1	Площадь земельного участка	13484,8
2	Площадь благоустройства	13958,8
3	Площадь застройки	2877,1
4	Площадь покрытий	7645,7
5	Площадь озеленения	3403,2
В том числе:		
	Проезды, автостоянки	4389,5
	Тротуары, площадки	2905,2
	Отмостка	351,0
Итого:		
	Численность населения	389 чел.
	Плотность населения	288,5 чел/га
	Общая площадь квартир	15533,05 кв.м
	Площадь озеленения на 1 чел.	8,75 кв.м/чел.

Ведомость ссылочных и прилагаемых документов

Обозначение	Наименование	Прим.
ГОСТ 21.204-93	Условные графические обозначения и изображения элементов генеральных планов и сооружений транспорта	
ГОСТ 21.508-93	Правила выполнения рабочей документации элементов генеральных планов предприятий, сооружений и жилищно-гражданских объектов	

779/781/782-ПЗУ					
Жилой комплекс "Вологодский"					
Изм.	Коллч.	Лист	№ док.	Подп.	Дата
1	-	зам.	126/16	И.П.	11.16
ГИП	Белановский				
Проверил	Белановский				
Н.контроль	Щуценков				
Выполнил	Богданов				
ул.Вологодская, 2.Череповец					
Ситуационный план. Общие данные					
			Стадия	Лист	Листов
			П	1	7
ПРОМСТРОЙЭКСПЕРТИЗА					