

**A D M**

ООО «Архитектурный Диалог с Мегполисом»

Жилой комплекс  
по адресу:  
г. Москва, ул. Маломосковская, вл. 14

**ПРОЕКТНАЯ ДОКУМЕНТАЦИЯ  
(КОРРЕКТИРОВКА)**

**Раздел 2 «Схема планировочной организации  
земельного участка»**

**Книга 1 «Схема планировочной организации  
земельного участка»**

**ММ-№2017/06-ПЗУ**

**Том 2.1**



Москва 2017

**A D M**

ООО «Архитектурный Диалог с Мегполисом»

Жилой комплекс  
по адресу:  
г. Москва, ул. Маломосковская, вл. 14

**ПРОЕКТНАЯ ДОКУМЕНТАЦИЯ  
(КОРРЕКТИРОВКА)**

**Раздел 2 «Схема планировочной организации  
земельного участка»**

**Книга 1 «Схема планировочной организации  
земельного участка»**

**ММ-№2017/06-ПЗУ**

**Том 2.1**

Генеральный директор



Романов А. С.

ГАП



Глазова Е. А.

Подп. И. дата	
Инв. N подл.	

Москва 2017

# А Д М

ООО «Архитектурный Диалог с Мегполисом»

## КОРРЕКТИРОВКА РАНЕЕ РАЗРАБОТАННОЙ ПРОЕКТНОЙ ДОКУМЕНТАЦИИ

(положительное заключение негосударственной экспертизы  
№ 2-1-1-0559-14 от 09.09.2014г.)

«Жилой комплекс»  
по адресу: г.Москва, СВАО, ул. Маломосковская, вл. 14

### СОСТАВ ПРОЕКТА

№ тома	Обозначение	Наименование	Примечание
<b>Раздел 1. «Пояснительная записка»</b>			
1.1	ММ-№2017/06-ИРД	Часть 1 Исходно-разрешительная документация (корректировка)	ООО «АДМ»
1.2	ММ-№2017/06-ОПЗ	Часть 2 Общая пояснительная записка (корректировка)	ООО «АДМ»
<b>Раздел 2. «Схема планировочной организации земельного участка»</b>			
2.1	ММ-№2017/06-ПЗУ	Схема планировочной организации земельного участка (корректировка)	ООО «АДМ»
<b>Раздел 3. «Архитектурные решения»</b>			
3.1	ММ-№2017/06-АР1	Часть 1 Планировочные решения (корректировка)	ООО «АДМ»
3.2	ММ-№2017/06-АР2	Часть 2 Фасадные решения (корректировка)	ООО «АДМ»
<b>Раздел 4. «Конструктивные и объемно-планировочные решения»</b>			
4.4	ММ-№2017/06-КР2	Часть 4 Конструктивные решения надземной части (корректировка)	ООО «МБ-Проект»

Взам. инв. №	
Подпись и дата	
Изм.	
Кол.уч	
Лист	
№док	
Подпись	
Дата	
Рук. маст.	
Гл.арх.мас	
ГАП	
Вед. арх.	
Н.конт.	

Шифр: ММ-№2017/06			
Заказчик: АО " Маломосковия "			
"Жилой комплекс "			
по адресу: г.Москва, СВАО, ул. Маломосковская, вл. 14.			
	Стадия	Лист	Листов
ММ-№2017/06-СП	П		
Состав проекта	<b>А Д М</b> <small>ООО «Архитектурный Диалог с Мегполисом»</small>		

4.5	ММ-№2017/06-КРЗ	Часть 5 Статические расчеты конструкций (корректировка)	ООО «МБ-Проект»		
<b>Раздел 5.</b>					
<b>«Сведения об инженерном оборудовании, о сетях инженерно-технического обеспечения, перечень инженерно-технических мероприятий, содержание технологических решений»</b>					
<b>Подраздел 7.</b>					
<b>«Технологические решения»</b>					
5.7.1	ММ-№2017/06-ТХ1	Часть 1 Технология автостоянки (корректировка)	ООО «АДМ»		
<b>Раздел 9.</b>					
<b>«Мероприятия по обеспечению пожарной безопасности»</b>					
9.1	ММ-№2017/06-ППМ	Часть 1 Мероприятия по обеспечению пожарной безопасности (корректировка)	ООО «Пожарный центр»		
9.5	ММ-№2017/06-РР1	Часть 5 Расчет по оценке индивидуального пожарного риска для подземной автостоянки в составе жилого комплекса (корректировка)	ООО «Пожарный центр»		
9.6	ММ-№2017/06-РР2	Часть 6 Расчет по оценке индивидуального пожарного риска для жилой части (корректировка)	ООО «Пожарный центр»		
<b>Раздел 10.</b>					
<b>«Мероприятия по обеспечению доступности инвалидов»</b>					
10.1	ММ-№2017/06-ОДИ	Мероприятия по обеспечению доступности инвалидов (корректировка)	ООО «АДМ»		
<b>Раздел 11.1</b>					
<b>«Мероприятия по обеспечению соблюдения требований энергетической эффективности и требований оснащенности зданий, строений и сооружений приборами учета используемых энергетических ресурсов»</b>					
11.1.1	ММ-№2017/06-ЭЭФ	Часть 1 Мероприятия по обеспечению соблюдения требований энергетической эффективности и требований оснащенности зданий, строений и сооружений приборами учета используемых энергетических ресурсов (корректировка)	ООО «Труд-Центр»		
<b>Раздел 12.</b>					
<b>«Иная документация в случаях, предусмотренных федеральными законами»</b>					
12.9	ММ-№63-14-ПЭ	Гигиеническая оценка светоклиматического режима	ООО "Партнер-Эко"		
Инв. № подл.				ММ-№2017/06-СП	Лист
	Изм.	Кол.уч	Лист		


**Перечень изменений  
ранее разработанной Проектной документации,  
получившей положительное заключение ООО «Строительная Экспертиза»  
Дело №2-1-1-0559-14 от 09.09.2014 года**

Наименование объекта:  
Жилой комплекс по адресу:  
г. Москва, СВАО, ул. Маломосковская, вл. 14

Заказчик: АО «Маломосковия»  
Проектная организация: ООО «Архитектурный Диалог с Мегалополисом»  
**Раздел 2 «Схема планировочной организации земельного участка»**  
**Том 2.1 «Схема планировочной организации земельного участка»**

№ п/п	Решения изначальные	Решения в связи с корректировкой	Ссылка по внесенным изменениям на состав проектной документации
1	1. Проектные решения, предполагали кровлю бассейна криволинейной-формы в плане, декоративный водоем, клумбы и площадки не правильных – криволинейных форм.	1. Изменены контуры и габариты площадок. 2. Изменена форма декоративного водоема, без изменения нагрузок на инженерные сети. 3. Скорректирована форма кровли бассейна. 4. Скорректирован контур наружных стен ДОУ. 5. Изменены формы и габариты клумб. 6. Изменены декоративные элементы – лавки. 7. Изменено место расположение и габариты холма. 8. Скорректированы показатели баланса территории. 9. Скорректирован план организации рельефа, уточнены все отметки внутреннего двора. 10. Уточнено расположение машиномест и площадок ТБО по периметру здания. 11. Заменены игровые комплексы и оборудование. 12. Изменена ведомость проектируемого озеленения территории 13. Добавлено металлическое ограждение территории в западной и южной части участка	Том 2.1 «Схема планировочной организации земельного участка» Чертежи.

ГАП



Е.А. Глазова

# A D M

ООО «Архитектурный Диалог с Мегполисом»

## ПРОЕКТНАЯ ДОКУМЕНТАЦИЯ (КОРРЕКТИРОВКА)

«Жилой комплекс»

по адресу: г.Москва, СВАО, ул. Маломосковская, вл. 14

### ПОЯСНИТЕЛЬНАЯ ЗАПИСКА

Проектная документация представлена повторно в связи:

с корректировкой раздела 2 «Схема планировочной организации земельного участка» в части:

а) характеристика земельного участка, предоставленного для размещения объекта капитального строительства – изменения в данную часть не вносились, в соответствии с положительным заключением №2-1-1-0559-14 от 09.09.2014

б) обоснование границ санитарно-защитных зон объектов капитального строительства в пределах границ земельного участка - в случае необходимости определения указанных зон в соответствии с законодательством Российской Федерации – изменения в данную часть не вносились, в соответствии с положительным заключением №2-1-1-0317-14 от 16.05.2014, №2-1-1-0559-14 от 09.09.2014, № 2-1-1-0111-15 от 08.04.15

в) обоснование планировочной организации земельного участка в соответствии с градостроительным и техническим регламентами либо документами об использовании земельного участка (если на земельный участок не распространяется действие градостроительного регламента или в отношении его не устанавливается градостроительный регламент) – изменения в данную часть не вносились, в соответствии с положительным заключением негосударственной экспертизы ООО «Строительная Экспертиза» №2-1-1-0559-14 от 09.09.2014, № 2-1-1-0111-15 от 08.04.15 и №77-2-1-2-0021-16 от 25.03.16

г) технико-экономические показатели земельного участка, предоставленного для размещения объекта капитального строительства - изменения технико-экономических показателей земельного участка (баланс территории) в части:

изменение площади застройки с 9 366м<sup>2</sup> на 9 928,1м<sup>2</sup>, в части устранения технических ошибок и неточностей, в связи с приведением проектных решений в соответствии с архитектурно-планировочными решениями, получившими положительное заключение негосударственной экспертизы ООО «Строительная экспертиза» от 25 марта 2016 года № 77-2-1-2-0021-16;

площадь асфальтового покрытия была 5 941м<sup>2</sup> стала 4 381,5м<sup>2</sup>, за счет замены покрытия автостоянок с асфальтового на бетонные плиты

Взам. Инв. №	Подп. и дата	ММ-№2017/06-ПЗУ.ПЗ							
		Изм.	Кол.уч	Лист	№док.	Подп.	Дата		
Инв. № подл.		Разраб.	Плохова			15.06.11	Лист	Листов	
		ГАП	Глазова			15.06.17			
		Н.контр.	Глазова			15.06.7	Стадия		
							A D M ООО «Архитектурный Диалог с Мегполисом»		

площадь мощения была 9 405м<sup>2</sup> стала 11 962,4м<sup>2</sup>, за счет замены покрытия автостоянок с асфальтового на бетонные плиты

площадь озеленения с площадками для игр и отдыха была 12 559м<sup>2</sup> стала 12 578,5м<sup>2</sup>

изменена форма декоративного водоема с криволинейной на окружность, без изменения инженерных схем и нагрузок на инженерные сети.

в остальную часть проекта изменения не вносились выполнить в соответствии с положительным заключением негосударственной экспертизы ООО «Строительная Экспертиза» №2-1-1-0559-14 от 09.09.2014, № 2-1-1-0111-15 от 08.04.15 и №77-2-1-2-0021-16 от 25.03.16

д) обоснование решений по инженерной подготовке территории, в том числе решений по инженерной защите территории и объектов капитального строительства от последствий опасных геологических процессов, паводковых, поверхностных и грунтовых вод – изменения в данную часть не вносились, в соответствии с положительным заключением негосударственной экспертизы ООО «Строительная Экспертиза» №2-1-1-0559-14 от 09.09.2014, № 2-1-1-0111-15 от 08.04.15 и №77-2-1-2-0021-16 от 25.03.16

е) описание организации рельефа вертикальной планировкой

изменение вертикальной планировки в части поднятия внутреннего двора с max.145.50 до max.146.10 и уточнения по периметру в связи с изменением расположения парковочных мест, остальное выполнить в соответствии с положительным заключением негосударственной экспертизы ООО «Строительная Экспертиза» №2-1-1-0559-14 от 09.09.2014, № 2-1-1-0111-15 от 08.04.15 и №77-2-1-2-0021-16 от 25.03.16

ж) описание решений по благоустройству территории:

уточнение площади асфальтового покрытия со 106м<sup>2</sup> на 87,5м<sup>2</sup> с замещением мощением из тротуарной плитки на территории ДОУ- без изменения планировочных решений по территории ДОУ в соответствии с положительным негосударственной экспертизы ООО «Строительная Экспертиза» №2-1-1-0559-14 от 09.09.2014, № 2-1-1-0111-15 от 08.04.15 и №77-2-1-2-0021-16 от 25.03.16

изменения благоустройства в части:

изменения конфигураций и расположения детских игровых площадок внутреннего двора без изменения общей площади.

изменение конфигураций и расположения площадок для отдыха взрослого населения с увеличением площади с 216м<sup>2</sup> на 266м<sup>2</sup>.

изменение конфигураций и расположения спортивных площадок внутреннего двора без изменения общей площади.

изменение расположения парковочных мест по периметру комплекса, без изменения их количества, в соответствии с положительным заключением негосударственной экспертизы ООО «Строительная Экспертиза» №2-1-1-0559-14 от 09.09.2014, № 2-1-1-0111-15 от

Взам. Инв. №		Подп. и дата	Инв. № подл.							Лист
	ММ-№2017/06-ПЗУ.ПЗ						2			
Инв. № подл.	Изм.	Кол.уч	Лист	№док.	Подп.	Дата				

08.04.15 и №77-2-1-2-0021-16 от 25.03.16

изменения конфигурации клумб с озеленением по внутреннему и внешнему периметру зданий.

изменение места расположения и габариты холма.

изменение формы кровли бассейна, без изменения технико-экономических показателей.

смещены площадки для ТБО без изменения их количества в соответствии с положительным заключением негосударственной экспертизы ООО «Строительная Экспертиза» №2-1-1-0559-14 от 09.09.2014, № 2-1-1-0111-15 от 08.04.15 и №77-2-1-2-0021-16 от 25.03.16

изменена ассортиментная ведомость проектируемого озеленения территории, в части: замены видов и количества деревьев было 49шт. стало 66шт.

замены видов и количества кустарников и цветников было 5103шт. стало 9112шт.

увеличение газонов было 8972м<sup>2</sup> стало 11823,5м<sup>2</sup>, проектными решениями предусмотрено заведение рулонного газона и посев трав в лунках под деревьями и кустарниками.


добавлено металлическое ограждение территории в западной и южной части участка

замена и увеличение количества детского игрового оборудования и других элементов благоустройства.

Инженерные сети вынесены и выполнены по отдельному проекту, количество и трассировка сетей без изменений, заключение негосударственной экспертизы ООО «Строительная Экспертиза» №2-1-1-0559-14 от 09.09.2014, № 2-1-1-0111-15 от 08.04.15 и №77-2-1-2-0021-16 от 25.03.16

л) обоснование схем транспортных коммуникаций, обеспечивающих внешний и внутренний подъезд к объекту капитального строительства

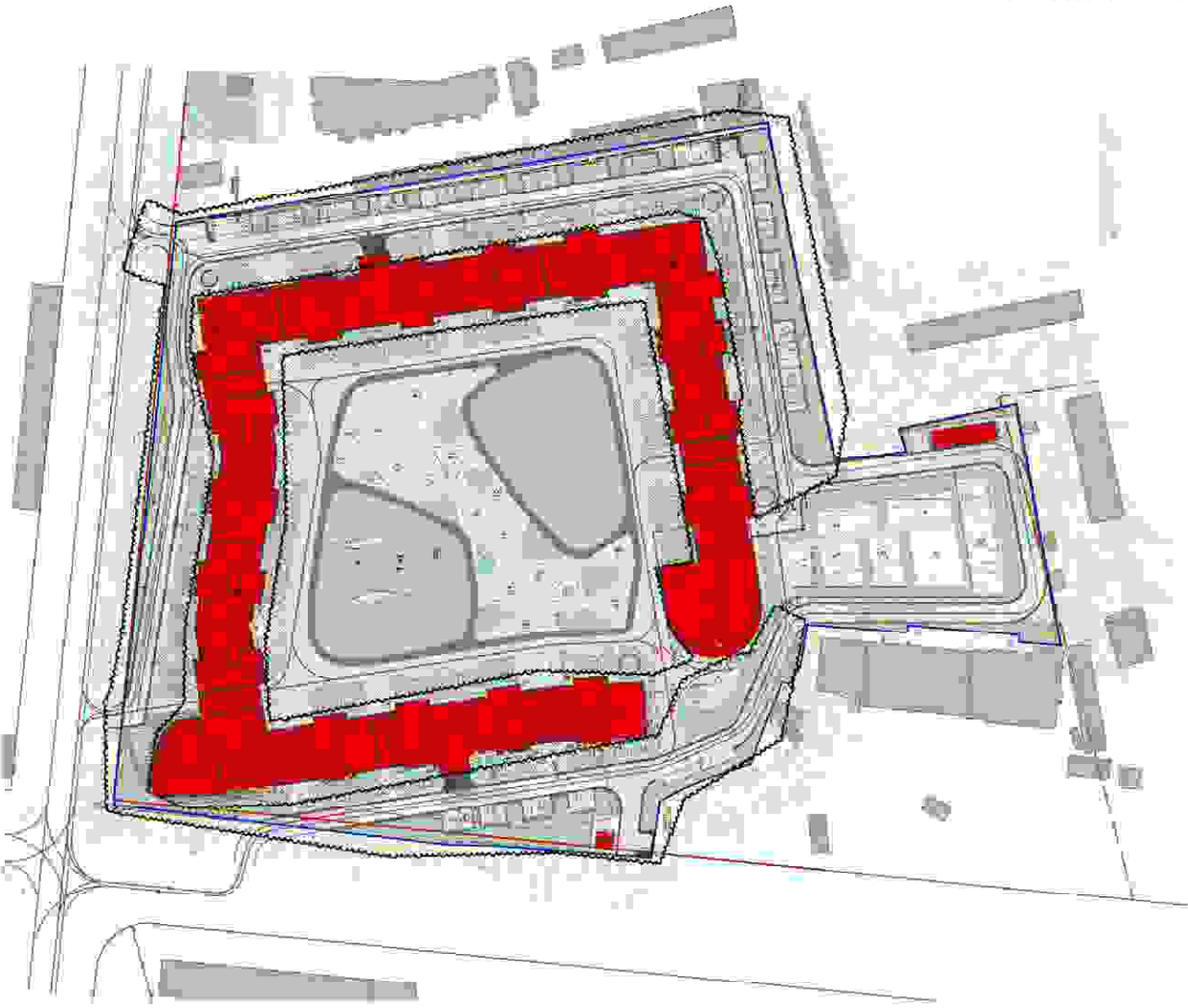
изменение выезда в точках 4-5 в соответствии с разделом ПОДД и согласованием ГУП «МОСГОРТРАНС» , выезд сдвинут к точке 5

Главный архитектор проекта \_\_\_\_\_  Глазова Е.А.

Взам. Инв. №	
Подп. и дата	
Инв. № подл.	

Изм.	Кол.уч	Лист	№док.	Подп.	Дата	ММ-№2017/06-ПЗУ.ПЗ	Лист
							3





**ТЕХНИЧЕСКОЕ ЗАДАНИЕ**

№	Наименование	Единица измерения	Количество
1	Общая площадь застройки	кв. м	10000
2	Площадь помещений	кв. м	8000
3	Площадь территории	кв. м	2000
4	Площадь озеленения	кв. м	1000
5	Площадь водоемов	кв. м	500
6	Площадь дорог	кв. м	300
7	Площадь парковок	кв. м	200
8	Площадь дворов	кв. м	100
9	Площадь зеленых насаждений	кв. м	50
10	Площадь водоемов	кв. м	20
11	Площадь дорог	кв. м	10
12	Площадь парковок	кв. м	5
13	Площадь дворов	кв. м	2
14	Площадь зеленых насаждений	кв. м	1
15	Площадь водоемов	кв. м	0.5
16	Площадь дорог	кв. м	0.2
17	Площадь парковок	кв. м	0.1
18	Площадь дворов	кв. м	0.05
19	Площадь зеленых насаждений	кв. м	0.02
20	Площадь водоемов	кв. м	0.01

**ТАБЛИЦА КОЭФФИЦИЕНТОВ**

№	Наименование	Коэффициент
1	Общая площадь застройки	1.0
2	Площадь помещений	0.8
3	Площадь территории	0.2
4	Площадь озеленения	0.1
5	Площадь водоемов	0.05
6	Площадь дорог	0.03
7	Площадь парковок	0.02
8	Площадь дворов	0.01
9	Площадь зеленых насаждений	0.005
10	Площадь водоемов	0.002
11	Площадь дорог	0.001
12	Площадь парковок	0.0005
13	Площадь дворов	0.0002
14	Площадь зеленых насаждений	0.0001
15	Площадь водоемов	0.00005
16	Площадь дорог	0.00002
17	Площадь парковок	0.00001
18	Площадь дворов	0.000005
19	Площадь зеленых насаждений	0.000002
20	Площадь водоемов	0.000001

**ТАБЛИЦА ПОКАЗАТЕЛЕЙ**

№	Наименование	Показатель
1	Общая площадь застройки	10000 кв. м
2	Площадь помещений	8000 кв. м
3	Площадь территории	2000 кв. м
4	Площадь озеленения	1000 кв. м
5	Площадь водоемов	500 кв. м
6	Площадь дорог	300 кв. м
7	Площадь парковок	200 кв. м
8	Площадь дворов	100 кв. м
9	Площадь зеленых насаждений	50 кв. м
10	Площадь водоемов	20 кв. м
11	Площадь дорог	10 кв. м
12	Площадь парковок	5 кв. м
13	Площадь дворов	2 кв. м
14	Площадь зеленых насаждений	1 кв. м
15	Площадь водоемов	0.5 кв. м
16	Площадь дорог	0.2 кв. м
17	Площадь парковок	0.1 кв. м
18	Площадь дворов	0.05 кв. м
19	Площадь зеленых насаждений	0.02 кв. м
20	Площадь водоемов	0.01 кв. м

**ОБЪЕКТ**

1. Наименование: [ ]

2. Адрес: [ ]

3. Категория земель: [ ]

4. Вид разрешенного использования: [ ]

5. Площадь участка: [ ]

6. Площадь застройки: [ ]

7. Площадь помещений: [ ]

8. Площадь территории: [ ]

9. Площадь озеленения: [ ]

10. Площадь водоемов: [ ]

11. Площадь дорог: [ ]

12. Площадь парковок: [ ]

13. Площадь дворов: [ ]

14. Площадь зеленых насаждений: [ ]

15. Площадь водоемов: [ ]

16. Площадь дорог: [ ]

17. Площадь парковок: [ ]

18. Площадь дворов: [ ]

19. Площадь зеленых насаждений: [ ]

20. Площадь водоемов: [ ]

**УСЛОВИЯ**

1. [ ]

2. [ ]

3. [ ]

4. [ ]

5. [ ]

6. [ ]

7. [ ]

8. [ ]

9. [ ]

10. [ ]

11. [ ]

12. [ ]

13. [ ]

14. [ ]

15. [ ]

16. [ ]

17. [ ]

18. [ ]

19. [ ]

20. [ ]

**ПРИМЕЧАНИЯ**

1. [ ]

2. [ ]

3. [ ]

4. [ ]

5. [ ]

6. [ ]

7. [ ]

8. [ ]

9. [ ]

10. [ ]

11. [ ]

12. [ ]

13. [ ]

14. [ ]

15. [ ]

16. [ ]

17. [ ]

18. [ ]

19. [ ]

20. [ ]

**ТЕХНИЧЕСКОЕ ЗАДАНИЕ**

1. Наименование: [ ]

2. Адрес: [ ]

3. Категория земель: [ ]

4. Вид разрешенного использования: [ ]

5. Площадь участка: [ ]

6. Площадь застройки: [ ]

7. Площадь помещений: [ ]

8. Площадь территории: [ ]

9. Площадь озеленения: [ ]

10. Площадь водоемов: [ ]

11. Площадь дорог: [ ]

12. Площадь парковок: [ ]

13. Площадь дворов: [ ]

14. Площадь зеленых насаждений: [ ]

15. Площадь водоемов: [ ]

16. Площадь дорог: [ ]

17. Площадь парковок: [ ]

18. Площадь дворов: [ ]

19. Площадь зеленых насаждений: [ ]

20. Площадь водоемов: [ ]

**УСЛОВИЯ**

1. [ ]

2. [ ]

3. [ ]

4. [ ]

5. [ ]

6. [ ]

7. [ ]

8. [ ]

9. [ ]

10. [ ]

11. [ ]

12. [ ]

13. [ ]

14. [ ]

15. [ ]

16. [ ]

17. [ ]

18. [ ]

19. [ ]

20. [ ]

**ПРИМЕЧАНИЯ**

1. [ ]

2. [ ]

3. [ ]

4. [ ]

5. [ ]

6. [ ]

7. [ ]

8. [ ]

9. [ ]

10. [ ]

11. [ ]

12. [ ]

13. [ ]

14. [ ]

15. [ ]

16. [ ]

17. [ ]

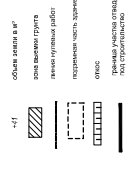
18. [ ]

19. [ ]

20. [ ]

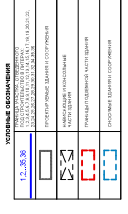


**УРОВНЕВЫЕ СОСЛОВИЯ**  
 линия существующего рельефа  
 проектная отметка жерла гидротехнического сооружения (отметка поверхности воды)  
 рабочие отметки в м



№	НАИМЕНОВАНИЕ РАБОТ	ЕДИНИЦА ИЗМЕРЕНИЯ	КОЛИЧЕСТВО РАБОТЫ	СМЕТОВАЯ ЦЕНА
1	Подготовка участка	100 м <sup>2</sup>	1417,9	6
2	Устройство фундаментов	м <sup>3</sup>	1020	100
3	Устройство стен и перегородок	м <sup>3</sup>	1000	100
4	Устройство кровли	м <sup>2</sup>	1000	100
5	Устройство полов	м <sup>2</sup>	1000	100
6	Устройство перегородок	м <sup>2</sup>	1000	100
7	Устройство оконных и дверных проемов	м <sup>2</sup>	1000	100
8	Устройство лестниц	м <sup>2</sup>	1000	100
9	Устройство сантехнических приборов	шт.	1000	100
10	Устройство электрических сетей	м	1000	100
11	Устройство теплотехнических приборов	шт.	1000	100
12	Устройство вентиляционных приборов	шт.	1000	100
13	Устройство санитарно-технических приборов	шт.	1000	100
14	Устройство осветительных приборов	шт.	1000	100
15	Устройство звукозащитных приборов	шт.	1000	100
16	Устройство пожаротушающих приборов	шт.	1000	100
17	Устройство сигнальных приборов	шт.	1000	100
18	Устройство специальных приборов	шт.	1000	100
19	Устройство специальных приборов	шт.	1000	100
20	Устройство специальных приборов	шт.	1000	100

**ПРИМЕРЫ:**  
 1. Устройство фундаментов для колонн, расположенных в центре здания.  
 2. Устройство стен и перегородок из кирпича, расположенных по периметру здания.  
 3. Устройство кровли из черепицы, расположенной на склоне.  
 4. Устройство полов из бетона, расположенных по всей площади здания.  
 5. Устройство перегородок из кирпича, расположенных поперек здания.  
 6. Устройство оконных и дверных проемов, расположенных по периметру здания.  
 7. Устройство лестниц из бетона, расположенных в центре здания.  
 8. Устройство сантехнических приборов, расположенных в санузле.  
 9. Устройство электрических сетей, расположенных по периметру здания.  
 10. Устройство теплотехнических приборов, расположенных в котельной.  
 11. Устройство вентиляционных приборов, расположенных на крыше.  
 12. Устройство санитарно-технических приборов, расположенных в санузле.  
 13. Устройство осветительных приборов, расположенных по периметру здания.  
 14. Устройство звукозащитных приборов, расположенных в помещении.  
 15. Устройство пожаротушающих приборов, расположенных в коридоре.  
 16. Устройство сигнальных приборов, расположенных в центре здания.  
 17. Устройство специальных приборов, расположенных в помещении.  
 18. Устройство специальных приборов, расположенных в помещении.  
 19. Устройство специальных приборов, расположенных в помещении.  
 20. Устройство специальных приборов, расположенных в помещении.



**УРОВНЕВЫЕ СОСЛОВИЯ**  
 линия существующего рельефа  
 проектная отметка жерла гидротехнического сооружения (отметка поверхности воды)  
 рабочие отметки в м



2

3

0.00=+46.80	
Исполнитель	С.С.С.
Проверенный	С.С.С.
Согласованный	С.С.С.
Утвержденный	С.С.С.
Согласованный	С.С.С.
Утвержденный	С.С.С.
Согласованный	С.С.С.
Утвержденный	С.С.С.
Согласованный	С.С.С.
Утвержденный	С.С.С.
Согласованный	С.С.С.
Утвержденный	С.С.С.
Согласованный	С.С.С.
Утвержденный	С.С.С.
Согласованный	С.С.С.
Утвержденный	С.С.С.





3/5015-17(1863/038) NORMAL(1:500)



1	1.1	1.2	1.3	1.4	1.5	1.6	1.7	1.8	1.9	1.10	1.11	1.12	1.13	1.14	1.15	1.16	1.17	1.18	1.19	1.20	1.21	1.22	1.23	1.24	1.25	1.26	1.27	1.28	1.29	1.30	1.31	1.32	1.33	1.34	1.35	1.36	1.37	1.38	1.39	1.40	1.41	1.42	1.43	1.44	1.45	1.46	1.47	1.48	1.49	1.50	1.51	1.52	1.53	1.54	1.55	1.56	1.57	1.58	1.59	1.60	1.61	1.62	1.63	1.64	1.65	1.66	1.67	1.68	1.69	1.70	1.71	1.72	1.73	1.74	1.75	1.76	1.77	1.78	1.79	1.80	1.81	1.82	1.83	1.84	1.85	1.86	1.87	1.88	1.89	1.90	1.91	1.92	1.93	1.94	1.95	1.96	1.97	1.98	1.99	2.00
---	-----	-----	-----	-----	-----	-----	-----	-----	-----	------	------	------	------	------	------	------	------	------	------	------	------	------	------	------	------	------	------	------	------	------	------	------	------	------	------	------	------	------	------	------	------	------	------	------	------	------	------	------	------	------	------	------	------	------	------	------	------	------	------	------	------	------	------	------	------	------	------	------	------	------	------	------	------	------	------	------	------	------	------	------	------	------	------	------	------	------	------	------	------	------	------	------	------	------	------	------	------	------	------	------

1	1.1	1.2	1.3	1.4	1.5	1.6	1.7	1.8	1.9	1.10	1.11	1.12	1.13	1.14	1.15	1.16	1.17	1.18	1.19	1.20	1.21	1.22	1.23	1.24	1.25	1.26	1.27	1.28	1.29	1.30	1.31	1.32	1.33	1.34	1.35	1.36	1.37	1.38	1.39	1.40	1.41	1.42	1.43	1.44	1.45	1.46	1.47	1.48	1.49	1.50	1.51	1.52	1.53	1.54	1.55	1.56	1.57	1.58	1.59	1.60	1.61	1.62	1.63	1.64	1.65	1.66	1.67	1.68	1.69	1.70	1.71	1.72	1.73	1.74	1.75	1.76	1.77	1.78	1.79	1.80	1.81	1.82	1.83	1.84	1.85	1.86	1.87	1.88	1.89	1.90	1.91	1.92	1.93	1.94	1.95	1.96	1.97	1.98	1.99	2.00
---	-----	-----	-----	-----	-----	-----	-----	-----	-----	------	------	------	------	------	------	------	------	------	------	------	------	------	------	------	------	------	------	------	------	------	------	------	------	------	------	------	------	------	------	------	------	------	------	------	------	------	------	------	------	------	------	------	------	------	------	------	------	------	------	------	------	------	------	------	------	------	------	------	------	------	------	------	------	------	------	------	------	------	------	------	------	------	------	------	------	------	------	------	------	------	------	------	------	------	------	------	------	------	------	------

ПОЯСНЕНИЕ К ПЛАНУ (СООБРАЖЕНИЯ)

1	1.1	1.2	1.3	1.4	1.5	1.6	1.7	1.8	1.9	1.10	1.11	1.12	1.13	1.14	1.15	1.16	1.17	1.18	1.19	1.20	1.21	1.22	1.23	1.24	1.25	1.26	1.27	1.28	1.29	1.30	1.31	1.32	1.33	1.34	1.35	1.36	1.37	1.38	1.39	1.40	1.41	1.42	1.43	1.44	1.45	1.46	1.47	1.48	1.49	1.50	1.51	1.52	1.53	1.54	1.55	1.56	1.57	1.58	1.59	1.60	1.61	1.62	1.63	1.64	1.65	1.66	1.67	1.68	1.69	1.70	1.71	1.72	1.73	1.74	1.75	1.76	1.77	1.78	1.79	1.80	1.81	1.82	1.83	1.84	1.85	1.86	1.87	1.88	1.89	1.90	1.91	1.92	1.93	1.94	1.95	1.96	1.97	1.98	1.99	2.00
---	-----	-----	-----	-----	-----	-----	-----	-----	-----	------	------	------	------	------	------	------	------	------	------	------	------	------	------	------	------	------	------	------	------	------	------	------	------	------	------	------	------	------	------	------	------	------	------	------	------	------	------	------	------	------	------	------	------	------	------	------	------	------	------	------	------	------	------	------	------	------	------	------	------	------	------	------	------	------	------	------	------	------	------	------	------	------	------	------	------	------	------	------	------	------	------	------	------	------	------	------	------	------	------	------

1	1.1	1.2	1.3	1.4	1.5	1.6	1.7	1.8	1.9	1.10	1.11	1.12	1.13	1.14	1.15	1.16	1.17	1.18	1.19	1.20	1.21	1.22	1.23	1.24	1.25	1.26	1.27	1.28	1.29	1.30	1.31	1.32	1.33	1.34	1.35	1.36	1.37	1.38	1.39	1.40	1.41	1.42	1.43	1.44	1.45	1.46	1.47	1.48	1.49	1.50	1.51	1.52	1.53	1.54	1.55	1.56	1.57	1.58	1.59	1.60	1.61	1.62	1.63	1.64	1.65	1.66	1.67	1.68	1.69	1.70	1.71	1.72	1.73	1.74	1.75	1.76	1.77	1.78	1.79	1.80	1.81	1.82	1.83	1.84	1.85	1.86	1.87	1.88	1.89	1.90	1.91	1.92	1.93	1.94	1.95	1.96	1.97	1.98	1.99	2.00
---	-----	-----	-----	-----	-----	-----	-----	-----	-----	------	------	------	------	------	------	------	------	------	------	------	------	------	------	------	------	------	------	------	------	------	------	------	------	------	------	------	------	------	------	------	------	------	------	------	------	------	------	------	------	------	------	------	------	------	------	------	------	------	------	------	------	------	------	------	------	------	------	------	------	------	------	------	------	------	------	------	------	------	------	------	------	------	------	------	------	------	------	------	------	------	------	------	------	------	------	------	------	------	------	------

3.00-146.00																																																																																																				
1	1.1	1.2	1.3	1.4	1.5	1.6	1.7	1.8	1.9	1.10	1.11	1.12	1.13	1.14	1.15	1.16	1.17	1.18	1.19	1.20	1.21	1.22	1.23	1.24	1.25	1.26	1.27	1.28	1.29	1.30	1.31	1.32	1.33	1.34	1.35	1.36	1.37	1.38	1.39	1.40	1.41	1.42	1.43	1.44	1.45	1.46	1.47	1.48	1.49	1.50	1.51	1.52	1.53	1.54	1.55	1.56	1.57	1.58	1.59	1.60	1.61	1.62	1.63	1.64	1.65	1.66	1.67	1.68	1.69	1.70	1.71	1.72	1.73	1.74	1.75	1.76	1.77	1.78	1.79	1.80	1.81	1.82	1.83	1.84	1.85	1.86	1.87	1.88	1.89	1.90	1.91	1.92	1.93	1.94	1.95	1.96	1.97	1.98	1.99	2.00

МЕЛКОМАСШТАБНИ СЪБИТЕЛНИ ПЛАНОВЕ НА ОБЩИНАТА

№ на местоположение	Наименование на местоположение	Тип на местоположение	Национален идентификационен номер	Код на местоположение	Класификационен код
С-1	Многофункционален център	1	0-20	0-20	УЧРЕДИТЕЛ
С-2	Многофункционален център	1	0-20	0-20	УЧРЕДИТЕЛ
С-3	Многофункционален център	1	0-20	0-20	УЧРЕДИТЕЛ
С-4	Сградата на общината	1	0-20	0-20	УЧРЕДИТЕЛ
С-5	Сградата на общината	1	0-20	0-20	УЧРЕДИТЕЛ
С-6	Сградата на общината	1	0-20	0-20	УЧРЕДИТЕЛ
С-7	Сградата на общината	1	0-20	0-20	УЧРЕДИТЕЛ
С-8	Сградата на общината	1	0-20	0-20	УЧРЕДИТЕЛ
С-9	Многофункционален център	1	0-20	0-20	УЧРЕДИТЕЛ
С-10	Задължителна общинска сграда	1	0-20	0-20	УЧРЕДИТЕЛ
С-11	Сградата на общината	1	0-20	0-20	УЧРЕДИТЕЛ
С-12	Сградата на общината	1	0-20	0-20	УЧРЕДИТЕЛ
С-13	Сградата на общината	1	0-20	0-20	УЧРЕДИТЕЛ
С-14	Сградата на общината	1	0-20	0-20	УЧРЕДИТЕЛ
С-15	Сградата на общината	1	0-20	0-20	УЧРЕДИТЕЛ
С-16	Сградата на общината	1	0-20	0-20	УЧРЕДИТЕЛ
С-17	Сградата на общината	1	0-20	0-20	УЧРЕДИТЕЛ
С-18	Сградата на общината	1	0-20	0-20	УЧРЕДИТЕЛ
С-19	Сградата на общината	1	0-20	0-20	УЧРЕДИТЕЛ
С-20	Сградата на общината	1	0-20	0-20	УЧРЕДИТЕЛ
С-21	Сградата на общината	1	0-20	0-20	УЧРЕДИТЕЛ
С-22	Сградата на общината	1	0-20	0-20	УЧРЕДИТЕЛ
С-23	Сградата на общината	1	0-20	0-20	УЧРЕДИТЕЛ

- ЛЕГЕНДА НА СИМВОЛИ**
- Административна сграда
  - Обществена сграда
  - Жилищна сграда
  - Промислова сграда
  - Селскостопанска сграда
  - Културна сграда
  - Образователна сграда
  - Здравно обект
  - Спортна сграда
  - Религиозна сграда
  - Друга сграда
  - Зелена зона
  - Пътека
  - Железопътна линия
  - Воден обект
  - Технически обект

Общинска администрация  
 общ. "Белославница"  
 село "Белославница", общ. "Белославница", обл. "Бургас"

Телефон: 0898 22 22 22  
 Е-пошта: info@obshchina-beloslavnitsa.bg

Общинска администрация  
 общ. "Белославница"  
 село "Белославница", общ. "Белославница", обл. "Бургас"

Телефон: 0898 22 22 22  
 Е-пошта: info@obshchina-beloslavnitsa.bg

0 000=146.60



ВЕДОМОСТЬ ЭЛЕМЕНТОВ БЛАГОУСТРОЙСТВА (НАЧАЛО)

Маркировка на плане	Эскизное обозначение	Наименование	Фирма-изготовитель	Кол-во	Внешний вид
Э-12		Песочница SAND TRUCK	LAPPSET	1 шт.	
Э-13		Уличная скамья "Мозаика"	Аданат	30 шт.	
Э-14		Велопарковка спиральная 2700x550мм	go-informator.ru	12 шт.	
Э-15.1		Урна "Краков"	Аданат	45 шт.	
Э-15.2		Урна "Эстель квадратная"	Аданат	5 шт.	
Э-16		Шизлонг садовый Falsterbo	Skargaarden	4 шт.	
Э-17		Ограждение Многогранник	индивидуальное изготовление	13 шт.	
Э-18		Детская горка NITROGEN	LAPPSET	1 шт.	
Э-19		Детские качели TERBIUM	LAPPSET	1 шт.	
Э-20		Детская качалка GIRAFFE	LAPPSET	1 шт.	
Э-21		Детская качалка DOG	LAPPSET	1 шт.	
Э-22		Детский столик NICO	LAPPSET	1 шт.	
Э-23		Качалка двойная FOX	LAPPSET	1 шт.	
Э-24		Детский комплекс PLUTONIUM	LAPPSET	1 шт.	
Э-25		Детский комплекс PYRAMID CLIMBER	LAPPSET	1 шт.	
Э-26		Детская комплекс OXIGEN MINI	LAPPSET	1 шт.	

0.000=146,60

Согласовано	
Взам. инв. №	
Подп. и дата	
Инв. № подл.	

					Шифр: № ММ-2017/06			ПЗУ		
					Заказчик : ОАО "Маломосковия"					
					Жилой комплекс с подземным гаражом по адресу: г. Москва, СВАО, ул. Маломосковская вл.14					
Изм	кол.уч.	лист	Недок	подпись	дата	Стадия	Лист	Листов		
Рук. маст.		Романов			15.06.17	П	9		Ведомость элементов благоустройства (начало)	
Гл. арх. маст.		Кузнецова			15.06.17					
ГАП		Глазова			15.06.17					
Разраб.		Кочетова			15.06.17					
Норм.контр.		Глазова			15.06.17	A D M		ООО "Архитектурный Диалог с Мегалполисом"		



ВЕДОМОСТЬ ЭЛЕМЕНТОВ БЛАГОУСТРОЙСТВА (ОКОНЧАНИЕ)

Маркировка на плане	Эскизное обозначение	Наименование	Фирма-изготовитель	Кол-во	Внешний вид
Э-27		Детский комплекс CADMIUM	LAPPSET	1 шт.	
Э-28		Детский элемент PRECISION CURVE	LAPPSET	1 шт.	
Э-29		Детская качалка SNAILIEN	LAPPSET	1 шт.	
Э-30		Детская качалка MOOSE	LAPPSET	2 шт.	
Э-31		Детский поворотный стул FROGGY	LAPPSET	1 шт.	
Э-32		Детский игровой комплекс АКТИВITY TOWER	LAPPSET	1 шт.	
Э-33		Детские качели BIRD'S NEST SWING	LAPPSET	1 шт.	
Э-34		Двойные детские качели SWING FRAME Сиденье для качелей	LAPPSET	1 шт. 2 шт.	
Э-35		Детский комплекс UNION	LAPPSET	1 шт.	
Э-36		Детские игровой комплекс MOTORIC TRACK	LAPPSET	1 шт.	
Э-37		Детское игровое колесо SWING FRAME	LAPPSET	1 шт.	
Э-38		Детский комплекс UNION	LAPPSET	1 шт.	
Э-39		Детские игровой комплекс MOTORIC TRACK	LAPPSET	1 шт.	

Согласовано		
Взам. инв. №		
Подп. и дата		
Инв. № подл.		

0.000=146,60

					Шифр: № ММ-2017/06			ПЗУ			
					Заказчик: ОАО "Маломосковия"						
					Жилой комплекс с подземным гаражом по адресу: г. Москва, СВАО, ул. Маломосковская вл.14						
Изм	кол.уч.	лист	Недок	подпись	дата						
Рук. маст.		Романов			15.06.17	Стадия	Лист	Листов			
Гл. арх. маст.		Кузнецова			15.06.17	П	10				
ГАП		Глазова			15.06.17						
Разраб.		Кочетова			15.06.17						
Норм.контр.		Глазова			15.06.17						
						Ведомость элементов благоустройства (окончание)			A D M		
									ООО "Архитектурный Диалог с Мегалполисом"		