



ПРАВИТЕЛЬСТВО МОСКОВСКОЙ ОБЛАСТИ

**МИНИСТЕРСТВО СТРОИТЕЛЬНОГО КОМПЛЕКСА МОСКОВСКОЙ ОБЛАСТИ**

Кому Общество с ограниченной

(наименование застройщика)

ответственностью

(фамилия, имя, отчество – для граждан,

«Балашиха-Сити»

полное наименование организации – для

143910, Московская область,

юридических лиц), его почтовый индекс

г.Балашиха,

ул. Свердлова, д.1А, оф. 218

и адрес, адрес электронной почты)

**РАЗРЕШЕНИЕ  
на строительство**

Дата **“ 21 “ декабря 2016 г.**

№ **RU50-37-6864-2016**

Министерство строительного комплекса Московской области в соответствии со статьей 51 Градостроительного кодекса Российской Федерации разрешает:

1	Строительство объекта капитального строительства	V
	Реконструкцию объекта капитального строительства	
	Работы по сохранению объекта культурного наследия, затрагивающие конструктивные и другие характеристики надежности и безопасности такого объекта	
	Строительство линейного объекта (объекта капитального строительства, входящего в состав линейного объекта)	
	Реконструкцию линейного объекта (объекта капитального строительства, входящего в состав линейного объекта)	
2	Наименование объекта капитального строительства (этапа) в соответствии с проектной документацией	«Многоэтажные жилые дома № 1, № 2, сети и сооружения инженерно-технического обеспечения по адресу: Московская область, г.Балашиха, Западная коммунальная зона, ш. Энтузиастов»

	Наименование организации, выдавшей положительное заключение экспертизы проектной документации, и в случаях, предусмотренных законодательством Российской Федерации, реквизиты приказа об утверждении положительного заключения государственной экологической экспертизы	<b>Общество с ограниченной ответственностью «Экспертно-аналитический центр в строительстве и энергетике» г. Москва</b>
	Регистрационный номер и дата выдачи положительного заключения экспертизы проектной документации и в случаях, предусмотренных законодательством Российской Федерации, реквизиты приказа об утверждении положительного заключения государственной экологической экспертизы	<b>№ 77-2-1-2-0075-16 от 12.12.2016г. № 77-2-1-2-0074-16 от 09.12.2016г.</b>
3	Кадастровый номер земельного участка (земельных участков), в пределах которого (которых) расположен или планируется расположение объекта капитального строительства	<b>50:15:0000000:149180</b>
	Номер кадастрового квартала (кадастровых кварталов), в пределах которого (которых) расположен или планируется расположение объекта капитального строительства	<b>50:15:0000000</b>
	Кадастровый номер реконструируемого объекта капитального строительства	
3.1	Сведения о градостроительном плане земельного участка	<b>№ RU50340000-MSK006075 утвержден распоряжением Минстроя МО от 20.12.2016 № Г37/4429.</b>
3.2	Сведения о проекте планировки и проекте межевания территории	<b>Проект планировки территории микрорайона №1 по адресу: Московская область, г. Балашиха, Западная коммунальная зона, 18-й км автодороги М-7 «Волга» под размещение жилой застройки, утвержденный Постановлением Администрации городского округа Балашиха от 24.03.2011г. № 298/13-ПА</b>
3.3	Сведения о проектной документации объекта капитального строительства, планируемого к строительству, реконструкции, проведению работ сохранения объекта культурного наследия, при которых затрагиваются конструктивные и другие характеристики надежности и безопасности объекта	<b>ООО «АрхПроект-Один» 2016г.</b>

4 Краткие проектные характеристики для строительства, реконструкции объекта капитального строительства, объекта культурного наследия, если при проведении работ по сохранению объекта культурного наследия затрагиваются конструктивные и другие характеристики надежности и безопасности такого объекта:

**Многоэтажный жилой дом № 1**

Общая площадь (кв. м):	<b>43207,30</b>	Площадь участка (кв. м):	<b>23456,30</b>
Объем (куб. м):	<b>139877,00</b>	в том числе подземной части (куб. м):	<b>9995,00</b>
Количество этажей (шт.):	<b>11-19</b>	Высота (м):	<b>59,40</b>
Количество подземных этажей (шт.):	<b>1</b>	Вместимость (чел.):	<b>-</b>
Площадь застройки (кв. м):	<b>3544,30</b>		
Иные показатели:	<p><b>Количество секций – 7 шт.</b>  <b>Общая площадь помещений здания – 39221,50 кв. м</b>  <b>Общая площадь квартир (без учета балконов и лоджий) - 29845,90 кв. м.;</b>  <b>Общая площадь квартир (с лоджиями <math>k=0,5</math>; с балконами <math>k=0,3</math>) - 31274,70 кв. м.;</b>  <b>Количество квартир – 593 шт., в т. ч.:</b>          - студии – 37 шт.          - 1-комнатные – 276 шт.          - 2-комнатные – 75 шт.          - 3-комнатные – 8 шт.          - 2-комнатные «евро» - 93 шт.          - 3-комнатные «евро» - 69 шт.          - 4-комнатные «евро» – 31 шт.          - пентхаусы – 4 шт.;</p> <p><b>Общая площадь общественных, обособленных встроенно-пристроенных нежилых помещений:</b>          - помещения без конкретной технологии (БКТ) – 23 шт./ 1713,10 кв. м.; - кладовые - 147 шт./522,50 кв. м.;</p> <p><b>Сети и сооружения инженерно-технического обеспечения.</b></p>		

**Многоэтажный жилой дом № 2**

Общая площадь (кв. м):	<b>42790,60</b>	Площадь участка (кв. м):	<b>19693,00</b>
Объем (куб. м):	<b>148141,00</b>	в том числе подземной части (куб. м):	<b>6850,00</b>
Количество этажей (шт.):	<b>11-18</b>	Высота (м):	<b>56,10</b>
Количество подземных этажей (шт.):	<b>1</b>	Вместимость (чел.):	<b>-</b>
Площадь застройки (кв. м):	<b>3302,40</b>		

	Иные показатели:	<p>Количество секций – 6 шт.          Общая площадь помещений 39499,40 кв. м.;          Общая площадь квартир (без учета балконов и лоджий) - 29566,20 кв. м.;          Общая площадь квартир (с лоджиями <math>k=0,5</math>: с балконами <math>k=0,3</math>) - 30550,80 кв. м.;          Количество квартир - 636 шт., в т. ч.:</p> <ul style="list-style-type: none"> <li>- студии - 12 шт.</li> <li>- 1-комнатные - 324 шт.</li> <li>- 2-комнатные - 192 шт.</li> <li>- 3-комнатные - 56 шт.</li> <li>- 2-комнатные «евро» - 20 шт.</li> <li>- 3-комнатные «евро» - 28 шт.</li> <li>- пентхаусы - 4 шт.</li> </ul> <p>Общая площадь общественных, обособленных встроенно-пристроенных нежилых помещений:          - помещения без конкретной технологии (БКТ) 25 шт./1607,60 кв. м.; -кладовые - 74 шт./253,90 кв. м.;</p> <p>Сети и сооружения инженерно-технического обеспечения.</p>
5	Адрес (местоположение) объекта	Московская область, г. Балашиха, Западная коммунальная зона, ш. Энтузиастов
6	Краткие проектные характеристики линейного объекта	

Категория: (класс)		-
Протяженность:		-
Мощность (пропускная способность, грузооборот, интенсивность движения):		-
Тип (КЛ, ВЛ, КВЛ), уровень напряжения линий электропередачи		-
Перечень конструктивных элементов, оказывающих влияние на безопасность:		-
Иные показатели:		-

**Срок действия настоящего разрешения – до “30” декабря 2018 г. в соответствии с проектом организации строительства 01/П-2016- ПОС.**

**Заместитель министра  
 строительного комплекса  
 Московской области**

(должность уполномоченного  
 лица органа, осуществляющего  
 выдачу разрешения на  
 строительство)

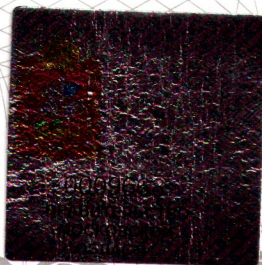


(подпись)

**Е. В. Соколова**

(расшифровка подписи)

**“ 21 ” декабря 20 16 г.**



Министерство строительного комплекса  
Московской области  
Московская область, г. Красногорск,  
бульвар Строителей, д. 4, корп. 1

Главный специалист

Должность

Дата

21.12.2016

Боштырев Максим Павлович

ФИО

Подпись

