

ООО «ИНЖПРОЕКТ»

Заказчик: ЗАО "Трейд Билдинг Компани"

## **ПРОЕКТ**

**Многоэтажный жилой дом  
со встроенным детским дошкольным учреждением  
кратковременного пребывания на 80 мест,  
по адресу: МО, г. Красногорск, ул. Жуковского**

**РАЗДЕЛ №2 (ПЗУ)  
Схема планировочной организации земельного участка**

Шифр: К 05/2016 – ПЗУ

Руководитель проекта ООО «ИНЖПРОЕКТ»

Пугачев П.А.

12 мая 2016г.

## СОСТАВ ПРОЕКТА

№ п/п	Наименование документа	№ раздела	Марка К 05/2016
1	2	3	4
1	Пояснительная записка	<b>1</b>	ОПЗ
2	Схема планировочной организации земельного участка	<b>2</b>	ПЗУ
3	Архитектурные решения	<b>3</b>	АР
4	Конструктивные и объемно-планировочные решения	<b>4</b>	КР
5	Сведения об инженерном оборудовании, о сетях инженерно-технического обеспечения, перечень инженерно-технических мероприятий, содержание технологических решений	<b>5</b>	
6	Система электроснабжения	<b>5а</b>	ЭОМ
7	Система водоснабжения	<b>5б</b>	ВК
8	Система водоотведения	<b>5в</b>	ВК
9	Отопление, вентиляция и кондиционирование воздуха, тепловые сети	<b>5г</b>	ОВ
10	Сети связи	<b>5д</b>	СС
11	Технологические решения	<b>5е</b>	ТХ
12	Проект организации строительства	<b>6</b>	ПОС
13	Проект организации работ по сносу или демонтажу объектов капитального строительства	<b>7</b>	Не требуется
14	Перечень мероприятий по охране окружающей среды на период эксплуатации	<b>8а</b>	ООС1
15	Перечень мероприятий по охране окружающей среды на период строительства	<b>8б</b>	ООС2
16	Мероприятия по обеспечению пожарной безопасности. Автоматизация противопожарных систем, пожарная сигнализация, оповещение о пожаре.	<b>9</b>	ППМ
17	Мероприятия по обеспечению доступа инвалидов	<b>10</b>	МГН
18	Требования к обеспечению безопасной эксплуатации объектов капитального строительства	<b>11</b>	ТБЭО
19	Мероприятия по обеспечению соблюдения требований энергетической эффективности и требований оснащенности зданий, строений и сооружений приборами учета используемых энергетических ресурсов	<b>12а</b>	ЭЭ

**К 05/2016 – ПЗУ – ПЗ**

Взам. инв.№												
Подпись и дата												
Инв. № подл.	Изм	Колуч	Лист	№доку	Подпись	Дата	Многоэтажный жилой дом со встроенным детским дошкольным учреждением кратковременного пребывания на 80 мест, по адресу: МО, г. Красногорск, ул. Жуковского					
	Рук. проекта	Пугачев П.А.								Стадия	Лист	Листов
	ГИП	Семенов Н.Б.								П		
	ГАП	Куваев А.Д.								<b>ООО "ИНЖПРОЕКТ"</b>		
	Архитектор	Морозова Е.Н.			12.05.16							

## СПИСОК АВТОРСКОГО КОЛЛЕКТИВА

№ п/п	Раздел проекта	Ф.И.О.
1	2	4
1	ГАП	Куваев А.Д.
2	ГИП	Семенов Н.Б.
3	Схема планировочной организации земельного участка	Куваев А.Д. Морозова Е.Н.
4	Архитектурно-строительные решения	Куваев А.Д. Морозова Е.Н.
5	Конструктивные и объемно-планировочные решения	Ловков Д.С. Васильков А.А.
6	Система электроснабжения	Романов С.С.
7	Система водоснабжения Система водоотведения	Семенов Н.Б..
8	Отопление и кондиционирование воздуха, тепловые сети	Семенов Н.Б.
9	Системы общеобменной вентиляции Системы противодымной вентиляции	Тарасова Н.Л.
10	Сети связи	Романов С.С.
11	Технологические решения	Ярмакова Н.Н.
12	Проект организации строительства Проект организации работ по сносу или демонтажу объектов капитального строительства	Ушаков П.С.
13	Перечень мероприятий по охране окружающей среды	Шнырева С.
14	Мероприятия по обеспечению пожарной безопасности. Автоматизация противопожарных систем, пожарная сигнализация, оповещение о пожаре.	Давыдов А.К.
15	Мероприятия по обеспечению доступа инвалидов	Морозова Е.Н.
16	Требования к обеспечению безопасной эксплуатации объектов капитального строительства	Куваев А.Д.
17	Мероприятия по обеспечению соблюдения требований энергетической эффективности и требований оснащенности зданий, строений и сооружений приборами учета используемых энергетических ресурсов	Ермолаева Е.А.

Изн. № подл.	Подпись и дата	Взам. инв. №

Изм	Копуч	Лист	№ док	Подпись	Дата

### Справка ГИПа

Проектная документация разработана в соответствии с заданием на проектирование, градостроительным регламентом, документами об использовании земельного участка для строительства, техническими регламентами, в том числе устанавливающими требования по обеспечению безопасной эксплуатации зданий, строений, сооружений и безопасного использования прилегающих к ним территорий, и с соблюдением технических условий.

**ГИП**

**Семенов Н.Б.**

Изм.	Колуч	Лист	№ док	Подпись	Дата

Изм	Колуч	Лист	№ док	Подпись	Дата

К 05/2016 – ПЗУ – ПЗ

Лист
3

**СОДЕРЖАНИЕ РАЗДЕЛА №2**  
**Схема планировочной организации земельного участка**

№ п/п	Наименование документа	Примечание
1	2	3
1	Титульный лист	
2	Копия свидетельства СРО	
3	Состав проекта	
4	Список авторского коллектива	
5	Справка ГИПа	
6	Содержание раздела	
7	Пояснительная записка	
8	<b>Графическая часть:</b>	
	1. Схема расположения объекта на карте М.О. и карте города. План проектируемого микрорайона	Лист 1
	2. Ситуационный план. М1:2000	Лист 2
	3. Генеральный план и благоустройство территории. М1:500	Лист 3
	4. План организации дорожного движения на период эксплуатации. Транспортная схема.	Лист 4
	5. Схема генплана. М1:500. Внутриплощадочные инженерные сети.	Лист 5
	6. План организации рельефа. М1:500	Лист 6
	7. План земляных масс. М1:500	Лист 7

Изм.	Копуч	Лист	№ док	Подпись	Дата

**ПОЯСНИТЕЛЬНАЯ ЗАПИСКА**  
**Раздел ПЗУ. Схема планировочной организации земельного участка**

**Технико-экономические показатели**

№ п/п	Наименование	ед. изм	Показатель
<i>1</i>	<i>2</i>	<i>3</i>	<i>4</i>
1	Площадь двух участков	га	0,680
2	Площадь участка под благоустройство, № 50:11:0010304:22	га	0,197
3	Площадь участка под строительство, № 50:11:0010304:21	га	<b>0,483</b>
4	Площадь застройки	кв.м	<b>1 449,0</b>
5	Коэффициент застройки	%	<b>30,0</b>
6	Площадь проездов		1368,6
7	Площадь наземных парковок		522,5
8	Площадь пешеходных дорог		612,0
9	Площадь отмосток		205,5
10	Площадь площадок из низ: - детские игровые для встроенного детского сада - детские игровые - спортивные - для отдыха взрослых - хозяйственная		1415,4  377,4 0,0 906,5 64,5 67,0
9	Площадь газонов и цветников		1017,9
10	Количество м/м на территории Из них для МГН	машином ест	47 4

**Основание для проектирования:**

Техническое задание на разработку проектной документации для строительства Многоэтажный жилой дом со встроенным детским дошкольным учреждением кратковременного пребывания на 80 мест, по адресу: Московская обл., г. Красногорск, улица Жуковского, в соответствии с проектом планировки комплексной реконструкции мкр. №5 г. Красногорска Московской области выполненном ГУП «НИ и ПИ Генплана Москвы».

**Участок строительства**

Рассматриваемый земельный участок состоит из двух участков:  
 - Земельный участок с кадастровым номером 50:11:0010304:21 общей площадью 4830м<sup>2</sup>, назначение – под многоэтажный жилой дом;

Изн. № подл.	Подпись и дата	Взам. инв. №
--------------	----------------	--------------

Изм	Колуч	Лист	№ док	Подпись	Дата	К 05/2016 – ПЗУ – ПЗ	Лист
							5

- Земельный участок с кадастровым номером 50:11:0010304:22 общей площадью 1970м2, назначение - под размещение проездов, автостоянок, газонов, детских и спортивных площадок к жилому дому.

Общая площадь земельного участка для строительства многоэтажного жилого дома и благоустройства составляет 0,68 га. Участок расположен в г. Красногорск Московской области, на территории отведенной для комплексной жилой застройки. Существующая планировка – земли населенных пунктов отведенные под жилую многоэтажную застройку, постройки отсутствуют, территория в перспективе органично впишется в концепцию развития и формировании современной городской застройки г. Красногорска.

#### Участок строительства

- с северо-запада участок примыкает к дороге с которой осуществляется подъезд к жилому дому с улицы Жуковского;
- с северо-востока и юго-востока участок примыкает к существующей жилой 5-9ти этажной застройке;
- с юго-запада участок примыкает к полосе зеленных насаждений древесной растительности и к проектируемым 24-этажным жилым дома;

Рельеф участка – с ярко выраженным уклоном в юго-восточном направлении с перепадом высот до 4,5м, с ярко выраженным локальным перепадом рельефа в северо-западной части участка, непосредственно возле дороги по ул. Жуковского . Почвенный покров рекультивирован.

Зелёные насаждения на участке представлены низкотравными растениями, деревья отсутствуют.

#### Генеральный план

##### Настоящим проектом предусматривается:

- строительство жилого дома башенного типа этажностью 17 этажей с одноэтажной стилобатной частью на первом этаже;
- формирование соответствующей территории с устройством подъездов, пожарного объезда, пешеходных дорожек;
- парковки легковых а/м на 47 м/места.

*Из расчета 250м/мест на 1000 жителей по СНиП 2.07.01-89\* требуется:*

*-124 м/мест для жильцов жилого дома (496 жителей\*250/1000);*

*Из расчета 5-7 м/места на 100 работающих, по СП 42.13330.2011, прил. К. требуется:*

*-4 м/мест для сотрудников офисных помещений (64 сотрудников\*6/100);*

*-1 м/место для сотрудников встроенного детского сада (19 сотрудников\*6/100).*

*Недостающие м/места для постоянного и временного хранения, а так же для гостевых легковых а/м находятся через дорогу, в пешеходной доступности, где располагаются три 4х этажные парковки;*

- контейнерная площадка системы мусороудаления, согласно норм;
- благоустройство и озеленение территории.

- для встроенного Детского сада кратковременного пребывания на 80 мест в две смены предусмотрено ограждение детских игровых площадок, площадью более 180,0 кв.м каждая, *из расчета 9,0 кв.м на 1 ребенка, в группе 20 человек (20человек\*9);*

- площадка для отдыха взрослых, площадью 64,5 кв.м, *из расчета 0,1-0,2 кв.м на 1 жителя;*

Изм.	Копуч	Лист	№док	Подпись	Дата
------	-------	------	------	---------	------

Изм	Копуч	Лист	№док	Подпись	Дата	К 05/2016 – ПЗУ – ПЗ	Лист
							6

- спортивные площадки, общей площадью 906,5 кв.м, из расчета 2 кв.м на 1 жителя требуется 922,0 кв.м.;

- устройство хозяйственной площадки, площадью 67,0 кв.м, из расчета 0,3 кв.м на 1 жителя требуется 148,8 кв.м.

Из расчета 0,5-0,7 кв.м на 1 жителя, устройство детской игровой площадки необходимо площадью 248,0 кв.м.;

Недостающая площадь площадок компенсируется соседними игровыми, физкультурными и хозяйственными площадками близлежащих домов, расположенных в шаговой доступности.

### **Благоустройство территории**

Проектом предусматривается высокий уровень благоустройства территории с использованием высокопрочных материалов для покрытия проездов, пешеходных тротуаров и дорожек, устройство газонов, высадка кустарников и сохранение деревьев. В проекте благоустройства предусмотрены мероприятия, обеспечивающие полноценную жизнедеятельность инвалидов и маломобильных групп населения с учётом требований СНиПа 35-01-2001. Передвижение маломобильных групп населения по территории осуществляется по тротуарам и пандусам, в местах перепада высот.

### **Мероприятия по охране окружающей среды**

Настоящий проект разработан с учетом требований по охране окружающей среды, сохранению воздушного и водного бассейнов от загрязнений.

Вентиляционные выбросы из проектируемого здания не содержит веществ, оказывающих существенного влияния на состояния воздушного бассейна.

Водоснабжение и канализование стоков от объекта осуществляется в закрытые городские инженерные сети. Отвод поверхностных вод регулируется с последующей очисткой согласно ТУ.

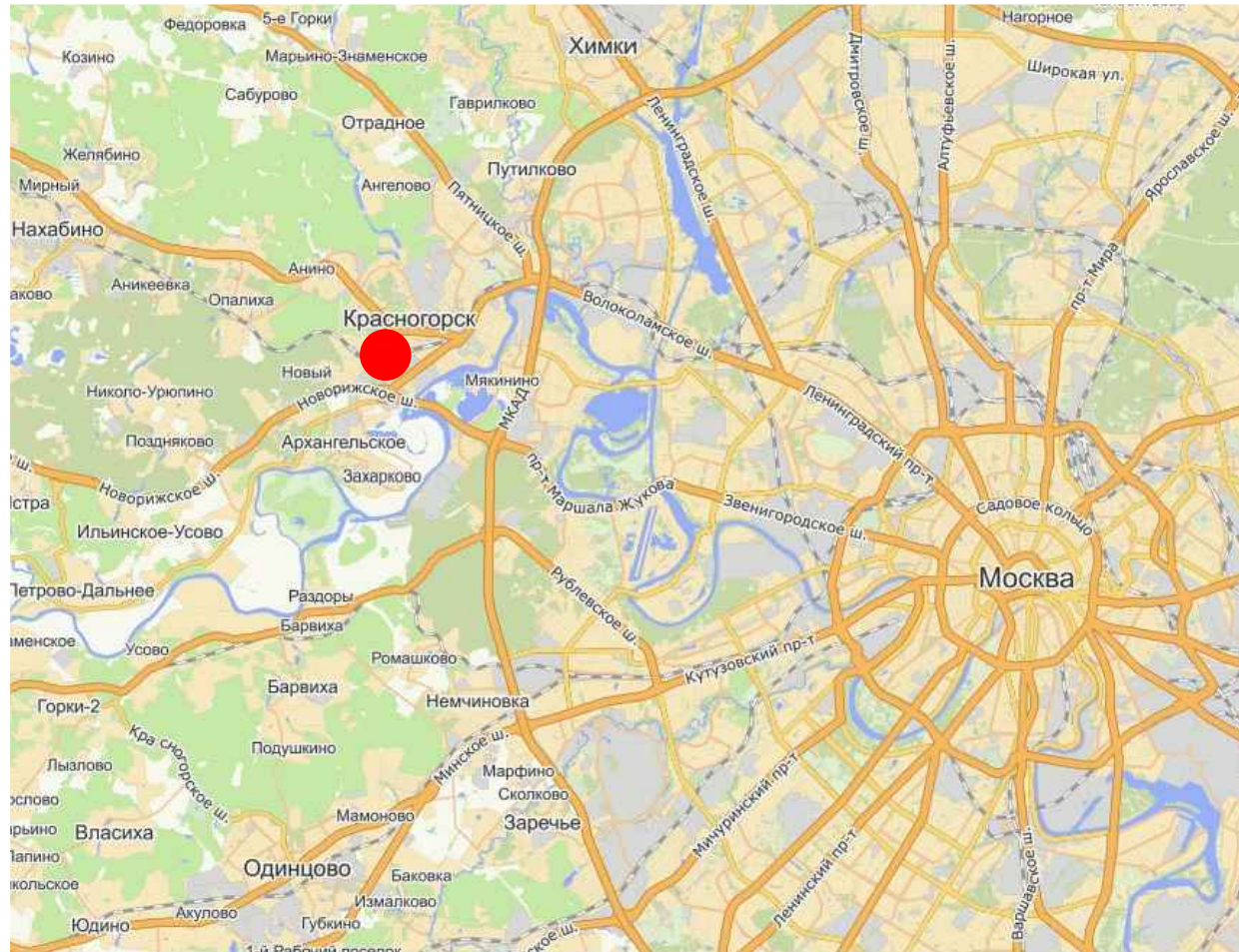
Здание обеспечивается подъездными путями с твердым покрытием, территория благоустраивается и озеленяется. Предусматриваются открытые стоянки а/м с твердым покрытием и площадка для мусоросборника.

Изм.	№ подл.	Подпись и дата	Взам. инв. №

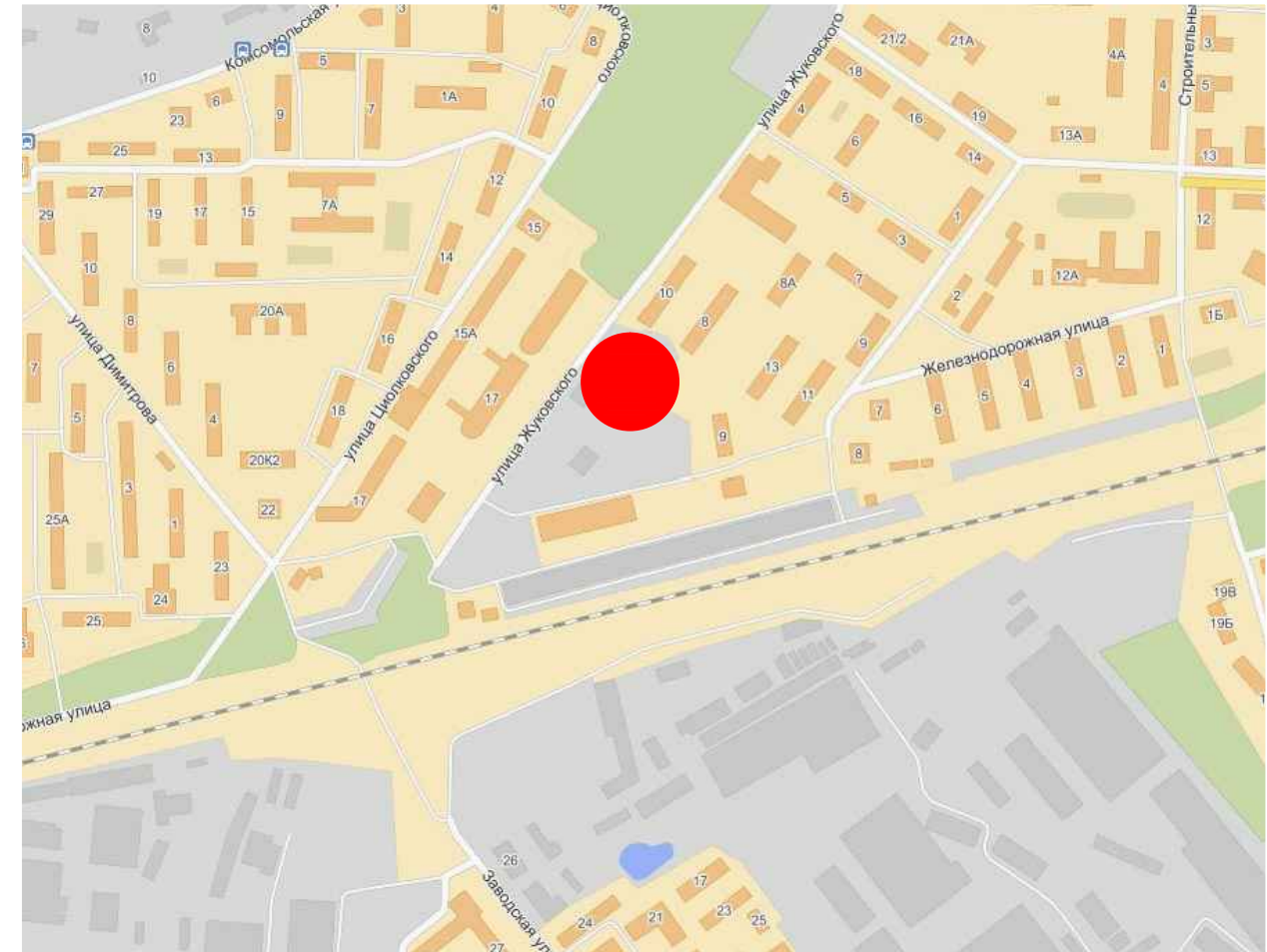
Изм	Копуч	Лист	№ док	Подпись	Дата	К 05/2016 – ПЗУ – ПЗ	Лист
							7



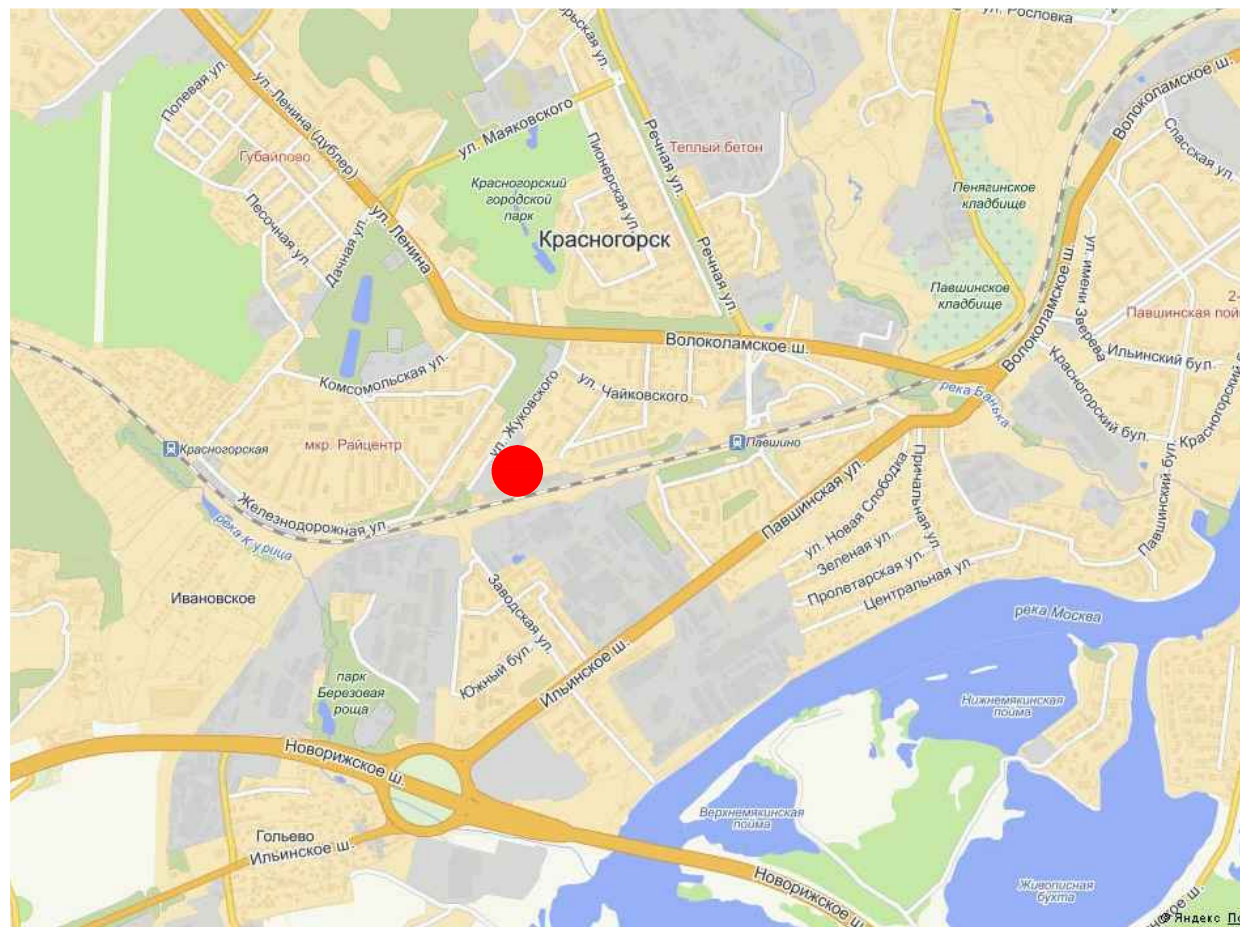
Расположение объекта на карте МО



Расположение объекта на карте района



Расположение объекта на карте города



УСЛОВНЫЕ ОБОЗНАЧЕНИЯ:

 проектируемый объект

К 05/2016 – ПЗУ

Заказчик: ЗАО "Трейд Билдинг Компани"

Изм.	Кол.уч.	Лист	№ док.	Подпись	Дата
Рук. проекта				Пугачев П.А.	
ГИП				Семенов Н.Б.	
ГАП				Куваев А.Д.	
Разработал				Морозова Е.Н.	12.05.16

Многоэтажный жилой дом со встроенным детским дошкольным учреждением кратковременного пребывания на 80 мест, по адресу: МО., г. Красногорск, ул. Жуковского

Стадия	Лист	Листов
П	1	

Расположение объекта на карте МО  
Расположение объекта на карте города  
Расположение объекта на карте района

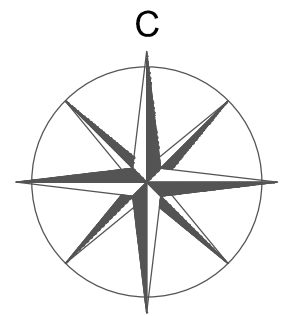
ООО "ИНЖПРОЕКТ"

Соеласовано

Взам.инв.№

Погр. и дата

Инв.№ подл.



**ЭКСПЛИКАЦИЯ:**

- 146. Проектируемый жилой дом башенного типа со встроенно-пристроенными помещениями
- 14. Проектируемый жилой дом
- 14а. Проектируемый жилой дом
- 26. Существующий жилой дом
- 27. Существующий жилой дом
- 35. Существующий жилой дом
- 36. Существующий жилой дом
- 54. Существующий жилой дом

**УСЛОВНЫЕ ОБОЗНАЧЕНИЯ:**

- границы уч. №50:11:0010304:21
- границы уч. №50:11:0010304:22
- проектируемое здание
- существующие здания
- газоны
- проезды

Соеласовано

Взам.инв.№

Погр. и дата

Инв.№ подл.

К 05/2016 – ПЗУ

Заказчик: ЗАО "Трейд Билдинг Компани"

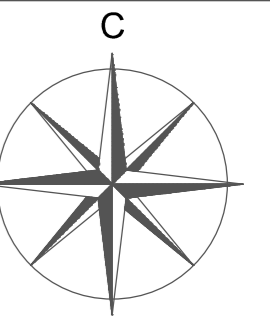
Изм.	Кол.уч.	Лист	№ док.	Подпись	Дата
Рук. проекта		Пугачев П.А.			
ГИП		Семенов Н.Б.			
ГАП		Куваев А.Д.			
Разработал		Морозова Е.Н.			12.05.16

Многоэтажный жилой дом со встроенным детским дошкольным учреждением кратковременного пребывания на 80 мест, по адресу: МО., г. Красногорск, ул. Жуковского

Стадия	Лист	Листов
П	2	

Ситуационный план  
М 1:2000

ООО "ИНЖПРОЕКТ"



- ЭКСПЛИКАЦИЯ:**
1. Проектируемый Жилой дом №146 по Проекту планировки
  2. Детская игровая площадка - 377.4 кв.м
  3. Спортивные площадки - 906.5 кв.м
  4. Площадка для отдыха взрослых - 64.5 кв.м
  5. Хозяйственные площадки - 67 кв.м

**УСЛОВНЫЕ ОБОЗНАЧЕНИЯ:**

- — — -границы участка отведенные под строительство, уч. №50:11:0010304:21
- — — -границы участка отведенные под благоустройство, уч. №50:11:0010304:22
- -красная линия
- проектируемое здание
- существующие здания
- газоны
- пешеходные дорожки, тротуары
- площадки
- отмостки
- проезды
- — — -ограждение площадок встроенного детского сада
- места для инвалидов

**Баланс территории**

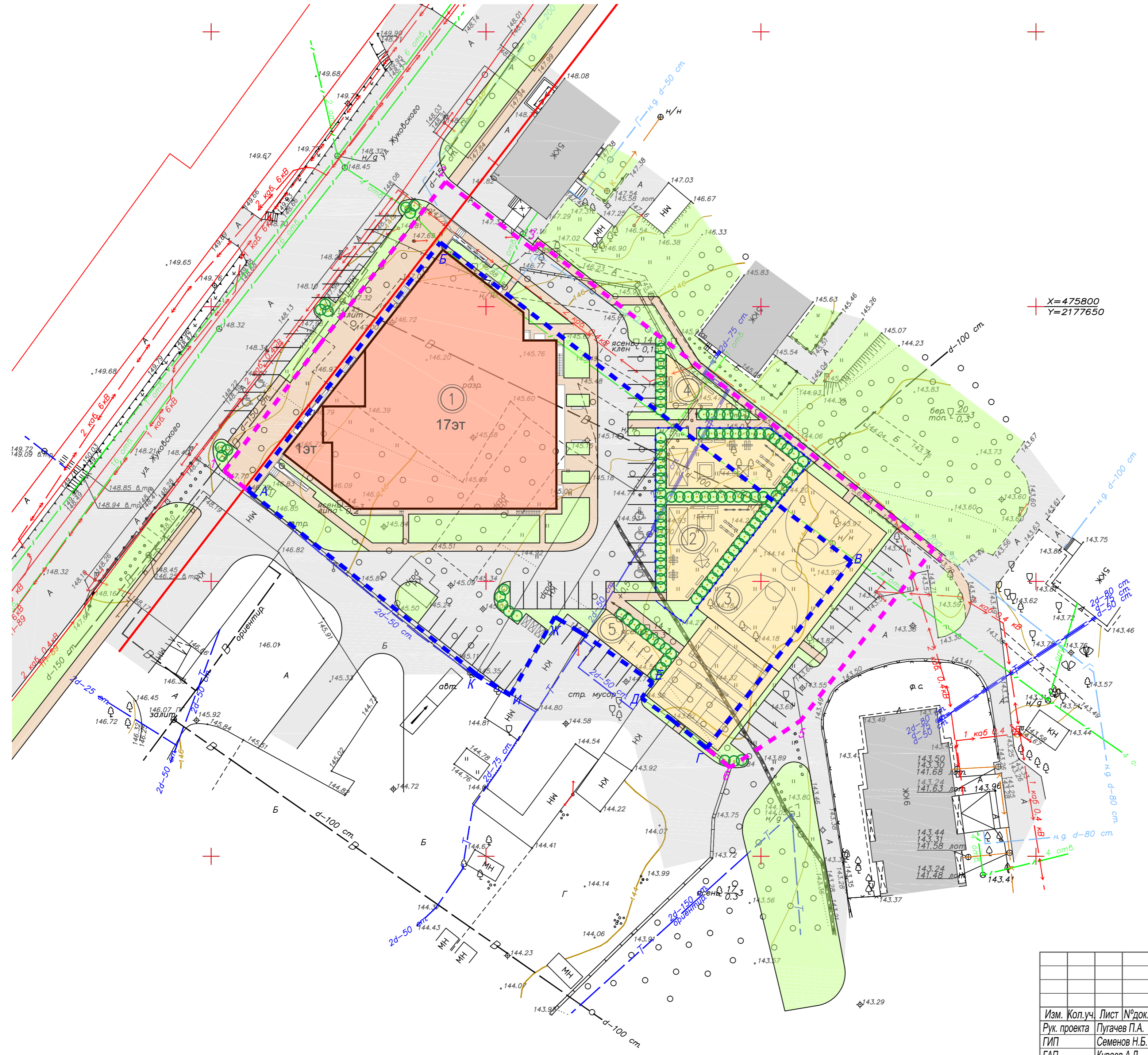
№	наименование	ед.изм	показатель
1	Площадь двух участков	га	<b>0.68</b>
2	Площадь застройки	кв.м	<b>1449.0</b>
3	Коэффициент застройки относительно уч. с кадастровым № 50:11:0010304:21	%	<b>30.0</b>
4	Площадь газонов и цветников	кв.м	1017.9
5	Площадь проездов	кв.м	922.0
6	Площадь наземных парковок	кв.м	522.5
7	Площадь пешеходных дорог	кв.м	612.0
8	Площадь отмостки	кв.м	205.5
9	Площадь площадок	кв.м	1415.4
10	Количество м/м на территории	м/м	47

**Ведомость малых архитектурных форм и переносных изделий**

№	обозначение	наименование	кол-во, шт
1		скамья	19
2		качели	4
3		скамья-качалка	4
4		теневого навеса	2
5		перекладина для ковров	4
6		песочница	2
7		урна	8
8		мусорн.контейнер	3
9		горка для съезжания	2
10		турник для подтягивания	4

**Ведомость элементов озеленения**

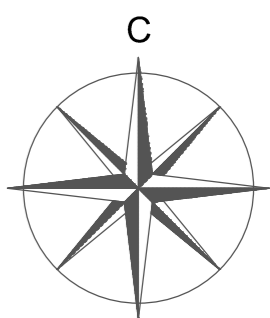
№	наименование породы	возраст, лет	кол-во, шт
1	боярышник сибирский	2	111



X=475800  
Y=2177650

Согласовано	
Взам.инв.№	
Подп. и дата	
Инв.№ подл.	

					К 05/2016 – ПЗУ					
					Заказчик: ЗАО "Трейд Билдинг Компани"					
Изм.	Кол.уч.	Лист	№доку.	Подпись	Дата	Многоэтажный жилой дом со встроенным детским дошкольным учреждением кратковременного пребывания на 80 мест, по адресу: МО., г. Красногорск, ул. Жуковского	Стадия	Лист	Листов	
							П	3		
Разработал				Морозова Е.Н.	12.05.16		Генеральный план и благоустройство территории М 1:500	ООО "ИНЖПРОЕКТ"		
							Формат А2			



- ЭКСПЛИКАЦИЯ:**
1. Проектируемый Жилой дом №146 по Проекту планировки
  2. Детская игровая площадка - 377.4 кв.м
  3. Спортивные площадки - 906.5 кв.м
  4. Площадка для отдыха взрослых - 64.5 кв.м
  5. Хозяйственные площадки - 67 кв.м

**УСЛОВНЫЕ ОБОЗНАЧЕНИЯ:**

- -границы участка отведенные под строительство, уч. №50:11:0010304:21
- -границы участка отведенные под благоустройство, уч. №50:11:0010304:22
- проектируемое здание
- существующие здания
- газоны
- пешеходные дорожки, тротуары
- площадки
- проезды
- направление движения автомобилей
- направление движения пожарных машин
- направление движения мусороуборочных машин
- направление движения пешеходов

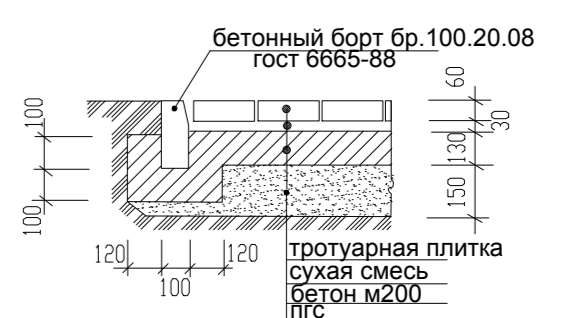
**Устройство откоски**



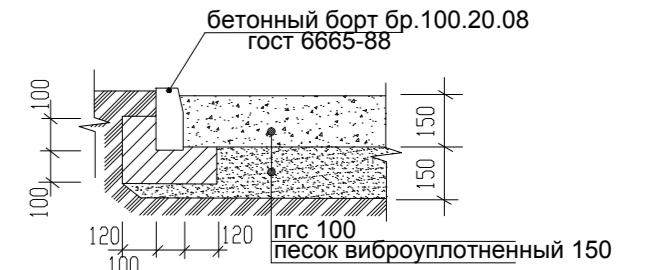
**Устройство проезда**



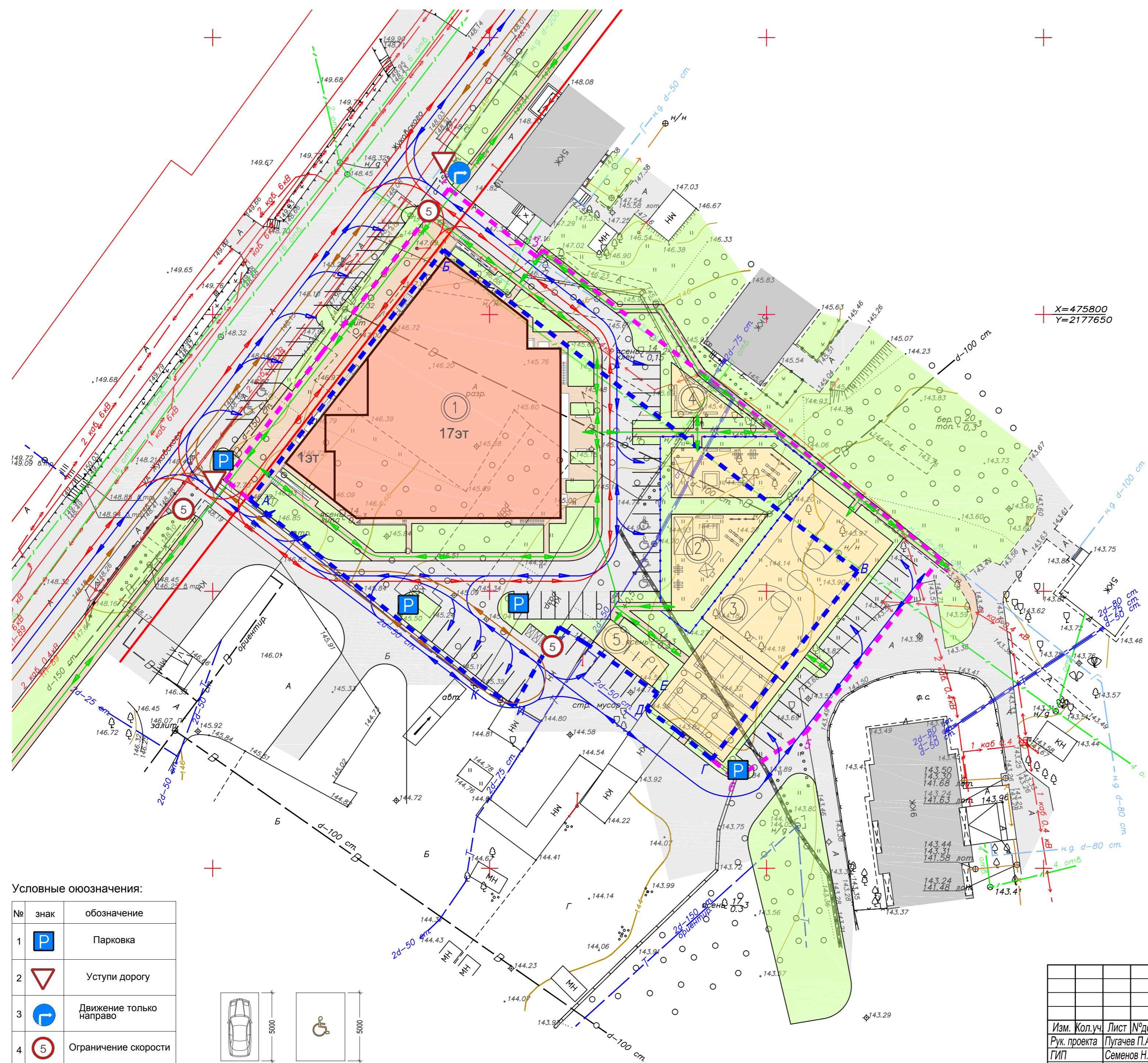
**Устройство тротуаров с мощением плиткой**



**Устройство игровой, хозяйственной площадок, площадка отдыха.**

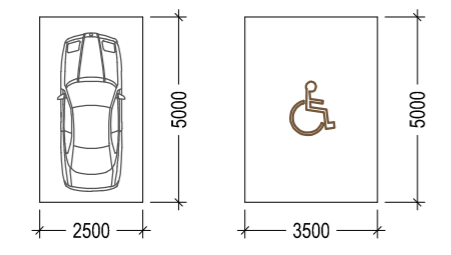


**Устройство спортивных площадок**



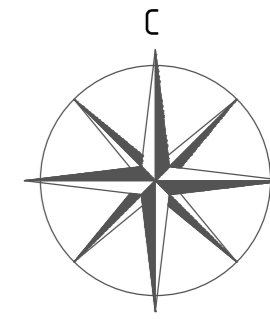
**Условные обозначения:**

№	знак	обозначение
1		Парковка
2		Уступы дороги
3		Движение только направо
4		Ограничение скорости
5		Места для инвалидов



					К 05/2016 – ПЗУ					
					Заказчик: ЗАО "Трейд Билдинг Компани"					
Изм.	Кол.уч.	Лист	№доку.	Подпись	Дата	Многоэтажный жилой дом со встроенным детским дошкольным учреждением кратковременного пребывания на 80 мест, по адресу: МО., г. Красногорск, ул. Жуковского	Стадия	Лист	Листов	
							П	4		
План организации дорожного движения на период эксплуатации. Транспортная схема. М 1:500							ООО "ИНЖПРОЕКТ"			
							Формат А2			

Согласовано	
Взам.инф.№	
Подп. и дата	
Инф.№ подл.	



В - демонтаж  
недействующего  
участка  
согласно ТУ  
d100см. L=85м

В1 - 2 трубы  
ПНД "Т" D110  
бесканальная  
прокладка  
L=13м

ОКСТМ-10-01-0.22-24-2.7  
от АТС-562 до узла  
связи проект. дома  
проект канализация  
2хПЭ D110 L=3м

T1, T2 - тр. Ст. D219x6.0 в ППУ  
L=20м в границах участка;  
зл. залож. 1,6 м(н.тр.)  
бесканальная прокладка  
под дорогой в  
ст. футлярах D530  
L=50м под перекрытием  
техподполья по  
зданию до ИТП;

ЭКСПЛИКАЦИЯ:

1. Проектируемый Жилой дом №146 по Проекту планировки
2. Детская игровая площадка - 433.5 кв.м
3. Спортивные площадки - 906.5 кв.м
4. Площадка для отдыха взрослых - 64.5 кв.м
5. Хозяйственные площадки - 67 кв.м
6. Трансформаторная подстанция

УСЛОВНЫЕ ОБОЗНАЧЕНИЯ:

--- -границы проектирования

Баланс территории

№	наименование	ед. изм.	показатель
1	Площадь участка	га	0.68
2	Площадь застройки	кв.м	1663.4
3	Коэффициент застройки	%	24.4
4	Площадь газонов и цветников	кв.м	1017.9
5	Площадь проездов	кв.м	922.0
6	Площадь наземных парковок	кв.м	522.5
7	Площадь пешеходных дорог	кв.м	612.0
8	Площадь отмостки	кв.м	205.5
9	Площадь площадок	кв.м	1415.4
10	Количество м/м на территории	м/м	53

Условные обозначения:

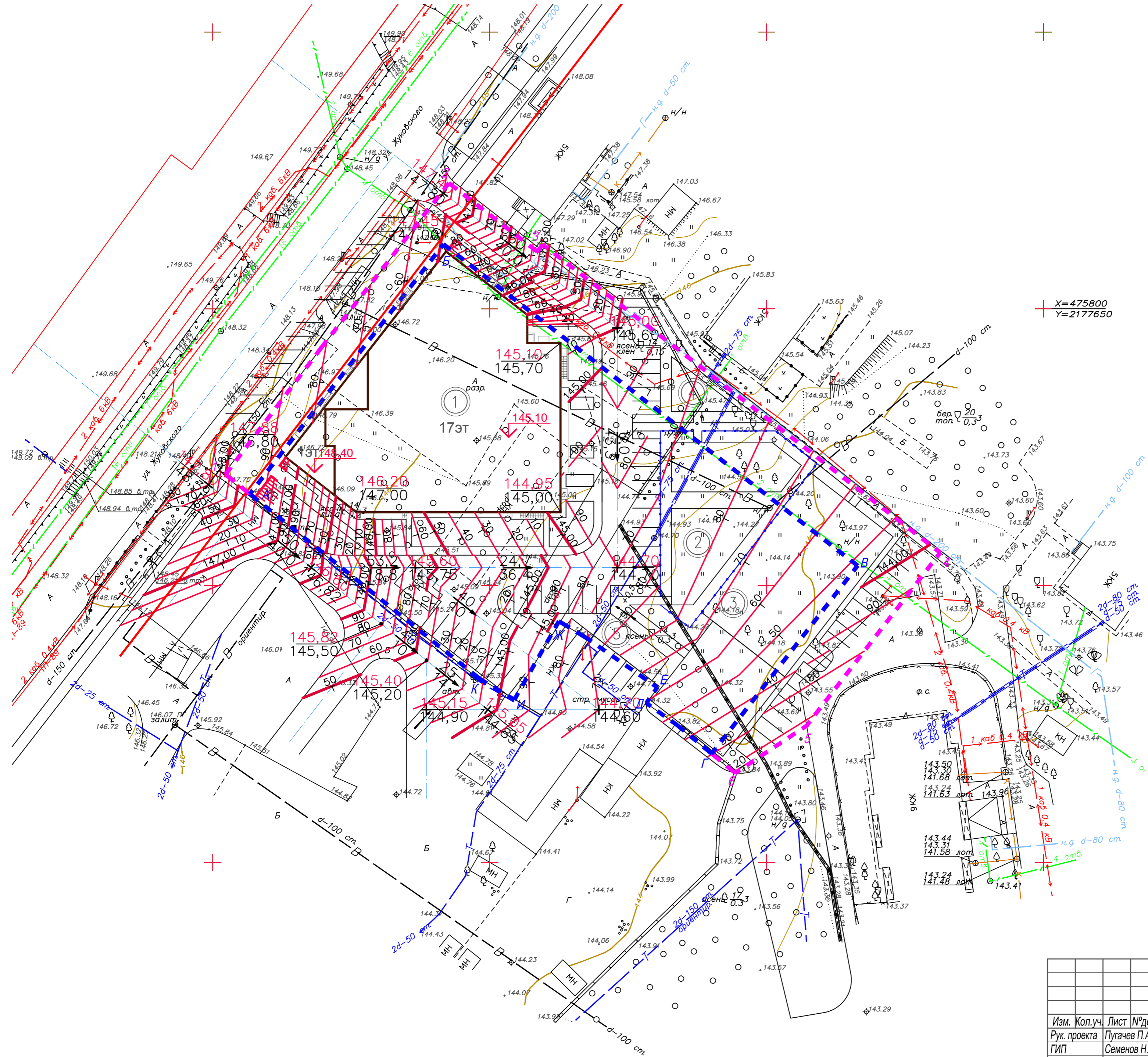
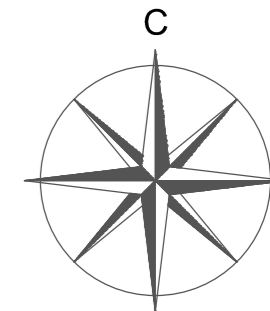
- K1 — Сети канализации хоз.-бытовой D200
- колодец ж/б сборный D1500
- В — Хозяйственно-питьевой водопровод
- T1, T2 — Сети теплоснабжения
- Кабели электроснабжения
- Заземлитель
- Светильники наружного освещения ЖКУ 40-150 ДНаТ-150, установленные с натриевыми лампами на опоры уличного освещения железобетонные пустотелые h=11,5м СНЦС-3,4-11,5 для кабельного ввода - однорожковые (5) - двухрожковые (8)
- наружное освещение ВЛ 0,4кВ от ТП ВБШВ(5x4) в ПНД D110
- Сети связи

заземление полоса  
ц. 40x4 L=170м  
Кабельная трасса 0,4кВ  
от ТП до ВРУ 14  
наружная в ПНД трубах  
L=17м  
по техподполью в  
разных мет. лотках  
наружное освещение  
ВБШВ(5x4) в ПНД D110 от ТП

X=475800  
Y=2177650

Согласовано  
Взам.инв.№  
Попр. и дата  
Инв.№ подл.

					К 05/2016 - ПЗУ				
					Заказчик: ЗАО "Трейд Билдинг Компани"				
Изм.	Кол.уч.	Лист	№ док.	Подпись	Дата	Многоэтажный жилой дом по адресу: МО., г. Красногорск, ул. Жуковского	Стадия	Лист	Листов
Рук. проекта				Пугачев П.А.			П	5	
ГИП				Семенов Н.Б.					
ГАП				Куваев А.Д.					
Разработал				Семенов Н.Б.	23.05.16	Сводный план инженерных сетей М 1:500	ООО "ИНЖПРОЕКТ"		
Формат А2									



X=475800  
Y=2177650

**УСЛОВНЫЕ ОБОЗНАЧЕНИЯ:**

- ■ ■ ■ - границы участка отведенные под строительство, уч. №50:11:0010304:21
- ■ ■ ■ - границы участка отведенные под благоустройство, уч. №50:11:0010304:22

**Баланс территории**

№	наименование	ед. изм.	показатель
1	Площадь участка	га	0.68
2	Площадь застройки	кв.м	1663.4
3	Коэффициент застройки	%	24.4
4	Площадь газонов и цветников	кв.м	1017.9
5	Площадь проездов	кв.м	922.0
6	Площадь наземных парковок	кв.м	522.5
7	Площадь пешеходных дорог	кв.м	612.0
8	Площадь отмостки	кв.м	205.5
9	Площадь площадок	кв.м	1415.4
10	Количество м/м на территории	м/м	53

**Условные обозначения**

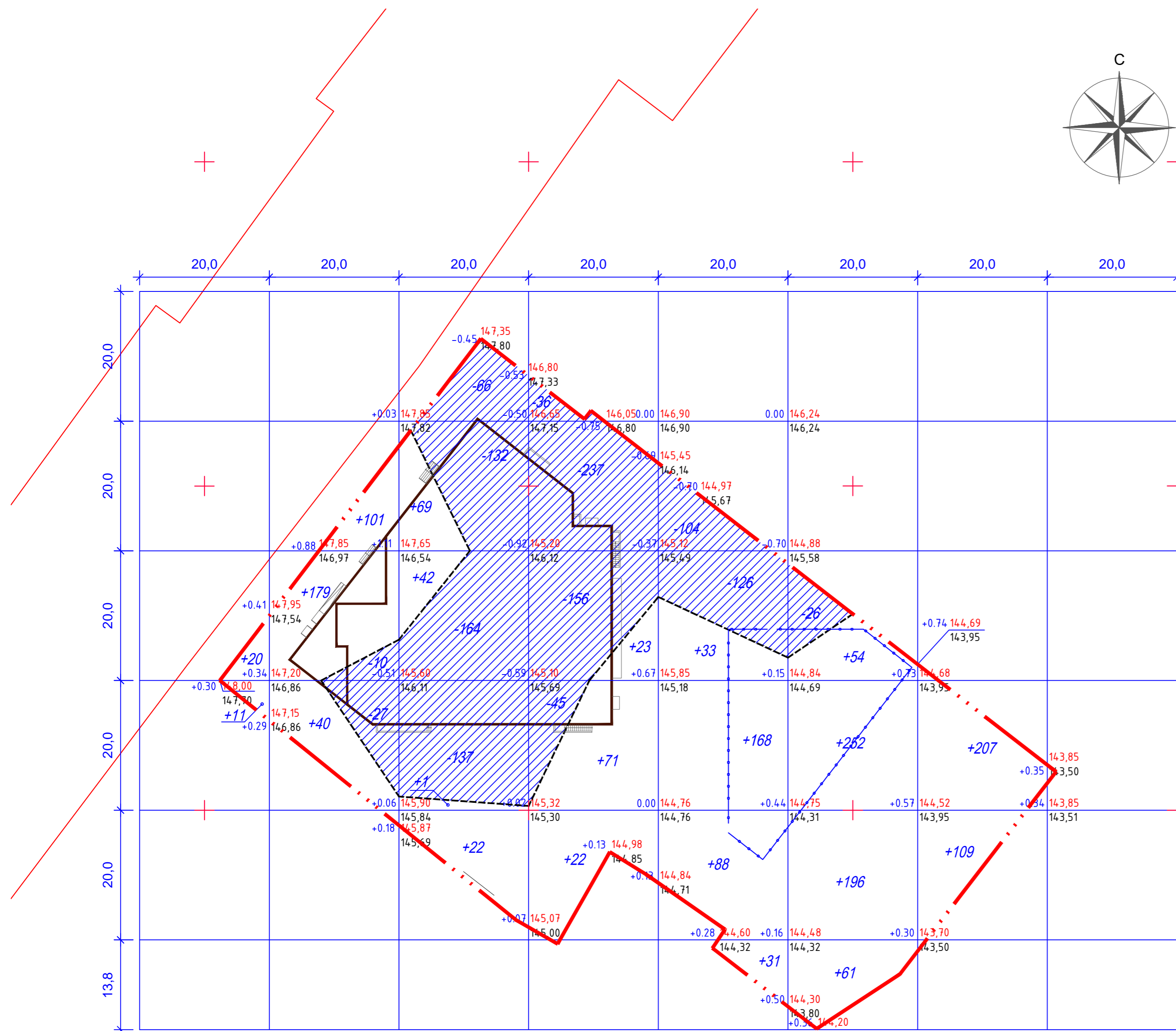
- $\frac{5.4}{35.0}$  уклон в промилле  
направление уклона  
расстояние в метрах
- $\frac{148.93}{149.30}$  отметки точки перелома продольного профиля  
проектная (красная) отметка планировки  
черная отметка рельефа
- Подпорная стенка
- проектируемые здания и сооружения с абсолютной отметкой, соответствующей условной нулевой отметке, принятой в строительных чертежах
- $\frac{149.15}{142.90}$  проектируемые отметки планировки по углам проектируемых зданий и фактические отметки рельефа
- ■ ■ ■ Граница работ

Согласовано	
Взам.инв.№	
Погр. и дата	
Инв.№ подл.	

					К 05/2016 – ПЗУ				
					Заказчик: ЗАО "Трейд Билдинг Компани"				
Изм.	Кол.уч.	Лист	№докум.	Подпись	Дата	Многоэтажный жилой дом со встроенным детским дошкольным учреждением кратковременного пребывания на 80 мест, по адресу: МО., г. Красногорск, ул. Жуковского	Стадия	Лист	Листов
Рук. проекта			Пугачев П.А.				П	6	
ГИП			Семенов Н.Б.						
ГАП			Куваев А.Д.						
Разработал			Морозова Е.Н.		12.05.16	План организации рельефа М 1:500	ООО "ИНЖПРОЕКТ"		
Формат А2									

Ведомость объемов земляных работ

Наименование работ и объемов грунта	Количество, м3		Примечание
	Насыпь (+)	Выемка (-)	
1. Грунт планировки территории	1800	904	
2. Вытесненный грунт		6231	
в т.ч. при устройстве:			
а) подземных частей зданий (сооружений)		5583	
б) автодорожных покрытий		428	
в) плодородной почвы на участках озеленения		220	
3. Срезка валов грунта		112	
4. Устройство откосов в насыпи	9		
5. Устройство откосов в выемке		7	
6. Поправка на уплотнение	235		
Всего пригодного грунта	2044	7254	
7. Избыток пригодного грунта	5210		
8. Плодородный грунт, всего		220	
в т.ч.			
а) используемый для озеленения территории	220		
б) избыток плодородного грунта (рекультивация земель)			
9. Итого перерабатываемого грунта	7474	7474	



Условные обозначения



Примечания:

1. Разбивку сетки квадратов производить от геодезической сетки координат.

Итого, м3	Насыпь (+)								Всего, м3
	Насыпь (+)	+31	+320	+134	+116	+320	+563	+316	
Выемка (-)	0	-37	-137	-474	-230	-26	0	-904	

					К 05/2016 – ПЗУ				
					Заказчик: ЗАО "Трейд Билдинг Компани"				
Изм.	Кол.уч.	Лист	№ док.	Подпись	Дата	Многоэтажный жилой дом со встроенным детским дошкольным учреждением кратковременного пребывания на 80 мест, по адресу: МО., г. Красногорск, ул. Жуковского	Стадия	Лист	Листов
Рук. проекта				Пугачев П.А.			П	7	
ГИП				Семенов Н.Б.					
ГАП				Куваев А.Д.					
Разработал				Морозова Е.Н.	12.05.16	План земляных масс М 1:500	ООО "ИНЖПРОЕКТ"		