



**Общество с ограниченной ответственностью
«Архитектон»**

Свидетельство № 0274.04-2010-7604082584-П-099 от 27.12.2011г.

Заказчик – ООО «ЮР-Инвест»

**3-х этажный жилой дом поз.14, по адресу:
Московская область, Солнечногорский район,
г.п. Андреевка, деревня Бакеево.**

Проектная документация

Раздел 2. Схема планировочной организации земельного участка

41-16-СТ14-ПЗУ

Том 2

Изм.	№ док.	Подп.	Дата

2014

Изн. №. подл.	
Подп. и дата	
Взам. инв. №	



**Общество с ограниченной ответственностью
«Архитектон»**

Свидетельство № 0274.04-2010-7604082584-П-099 от 27.12.2011г.

Заказчик – ООО «ЮР-Инвест»

**3-х этажный жилой дом поз.14, по адресу:
Московская область, Солнечногорский район,
г.п. Андреевка, деревня Бакеево.**

Проектная документация

Раздел 2. Схема планировочной организации земельного участка

41-16-СТ14-ПЗУ

Том 2



Генеральный директор

Главный инженер

Главный инженер проекта

П.К. Гребенщиков

А.Е. Долгов

А.Е. Долгов

2014

Инв. №. подл.	Подп. и дата	Бзам. инв. №

САМОРЕГУЛИРУЕМАЯ ОРГАНИЗАЦИЯ, ОСНОВАННАЯ НА ЧЛЕНСТВЕ ЛИЦ,
ОСУЩЕСТВЛЯЮЩИХ ПОДГОТОВКУ ПРОЕКТНОЙ ДОКУМЕНТАЦИИ
НЕКОММЕРЧЕСКОЕ ПАРТНЕРСТВО
«САМОРЕГУЛИРУЕМАЯ ОРГАНИЗАЦИЯ «ОБЪЕДИНЕННЫЕ РАЗРАБОТЧИКИ
ПРОЕКТНОЙ ДОКУМЕНТАЦИИ»

190103, Санкт-Петербург, ул. 10-я Красноармейская, дом 26, сайт: www.npp-sro.ru

Регистрационный номер в государственном реестре
саморегулируемых организаций СРО-П-099-23122009

Санкт-Петербург

27 декабря 2011 года

СВИДЕТЕЛЬСТВО

о допуске к работам, которые оказывают влияние на
безопасность объектов капитального строительства

№ 0274.04-2010-7604082584-П-099

выдано члену саморегулируемой организации

**Общество с ограниченной ответственностью
«Архитектон»**

ОГРН 1057600748435, ИНН 7604082584

150040, г. Ярославль, ул. Некрасова, д. 61, нежилое пом. 7-14

Основание выдачи Свидетельства: решение правления некоммерческого
партнерства «Саморегулируемая организация «Объединенные разработчики проектной
документации», протокол № 293 от 27 декабря 2011 года.

Настоящим Свидетельством подтверждается допуск к работам по подготовке
проектной документации, указанным в приложении к настоящему Свидетельству,
которые оказывают влияние на безопасность объектов капитального строительства.

Начало действия Свидетельства с 28 декабря 2011 года.

Свидетельство без приложения на 2 (двух) листах не действительно.

Свидетельство выдано без ограничения срока и территории его действия.

Свидетельство выдано взамен ранее выданного свидетельства о допуске
к работам № 0274.03-2010-7604082584-П-099 от 25 января 2011 года.

Директор



Подпись Свидетельства преследуется по закону

А.С. Петушков



Виды работ, которые оказывают влияние на безопасность объектов капитального строительства (кроме особо опасных и технически сложных объектов, объектов использования атомной энергии), Свидетельство о допуске к которым имеет член некоммерческого партнерства «Саморегулируемая организация «Объединенные разработчики проектной документации»

ОБЩЕСТВО С ОГРАНИЧЕННОЙ ОТВЕТСТВЕННОСТЬЮ «АРХИТЕКТОН»

№ п/п	Наименование вида работ (в соответствии с Перечнем, утвержденным приказом Министерства регионального развития Российской Федерации № 624 от 30 декабря 2009 года)
1.	2.
1.	1. РАБОТЫ ПО ПОДГОТОВКЕ СХЕМЫ ПЛАНИРОВОЧНОЙ ОРГАНИЗАЦИИ ЗЕМЕЛЬНОГО УЧАСТКА: 1.1. Работы по подготовке генерального плана земельного участка 1.2. Работы по подготовке схемы планировочной организации трассы линейного объекта 1.3. Работы по подготовке схемы планировочной организации полосы отвода линейного сооружения
2.	2. РАБОТЫ ПО ПОДГОТОВКЕ АРХИТЕКТУРНЫХ РЕШЕНИЙ
3.	3. РАБОТЫ ПО ПОДГОТОВКЕ КОНСТРУКТИВНЫХ РЕШЕНИЙ
4.	4. РАБОТЫ ПО ПОДГОТОВКЕ СВЕДЕНИЙ О ВНУТРЕННЕМ ИНЖЕНЕРНОМ ОБОРУДОВАНИИ, ВНУТРЕННИХ СЕТЯХ ИНЖЕНЕРНО-ТЕХНИЧЕСКОГО ОБЕСПЕЧЕНИЯ, О ПЕРЕЧНЕ ИНЖЕНЕРНО-ТЕХНИЧЕСКИХ МЕРОПРИЯТИЙ: 4.1. Работы по подготовке проектов внутренних инженерных систем отопления, вентиляции, кондиционирования, противодымной вентиляции, теплоснабжения и холодоснабжения 4.2. Работы по подготовке проектов внутренних инженерных систем водоснабжения и канализации 4.5. Работы по подготовке проектов внутренних диспетчеризации, автоматизации и управления инженерными системами 4.6. Работы по подготовке проектов внутренних систем газоснабжения
5.	5. РАБОТЫ ПО ПОДГОТОВКЕ СВЕДЕНИЙ О НАРУЖНЫХ СЕТЯХ ИНЖЕНЕРНО-ТЕХНИЧЕСКОГО ОБЕСПЕЧЕНИЯ, О ПЕРЕЧНЕ ИНЖЕНЕРНО-ТЕХНИЧЕСКИХ МЕРОПРИЯТИЙ: 5.1. Работы по подготовке проектов наружных сетей теплоснабжения и их сооружений 5.2. Работы по подготовке проектов наружных сетей водоснабжения и канализации и их сооружений 5.3. Работы по подготовке проектов наружных сетей электроснабжения до 35 кВ включительно и их сооружений 5.4. Работы по подготовке проектов наружных сетей электроснабжения не более 110 кВ включительно и их сооружений 5.5. Работы по подготовке проектов наружных сетей электроснабжения 110 кВ и более и их сооружений 5.6. Работы по подготовке проектов наружных сетей слаботочных систем 5.7. Работы по подготовке проектов наружных сетей газоснабжения и их сооружений
6.	6. РАБОТЫ ПО ПОДГОТОВКЕ ТЕХНОЛОГИЧЕСКИХ РЕШЕНИЙ: 6.1. Работы по подготовке технологических решений жилых зданий и их комплексов 6.2. Работы по подготовке технологических решений общественных зданий и сооружений и их комплексов 6.3. Работы по подготовке технологических решений производственных зданий и сооружений и их комплексов 6.4. Работы по подготовке технологических решений объектов транспортного назначения и их комплексов 6.5. Работы по подготовке технологических решений гидротехнических сооружений и их комплексов 6.6. Работы по подготовке технологических решений объектов сельскохозяйственного назначения и их комплексов 6.7. Работы по подготовке технологических решений объектов специального назначения и их комплексов 6.8. Работы по подготовке технологических решений объектов нефтегазового назначения и их комплексов 6.9. Работы по подготовке технологических решений объектов сбора, обработки, хранения, переработки и утилизации отходов и их комплексов 6.11. Работы по подготовке технологических решений объектов военной инфраструктуры и их комплексов 6.12. Работы по подготовке технологических решений объектов очистных сооружений и их комплексов



Продолжение ПРИЛОЖЕНИЯ
к Свидетельству о допуске к определенному виду или видам работ, которые
оказывают влияние на безопасность объектов капитального строительства
от 27 декабря 2011 года № 0274.04-2010-7604082584-П-099

продолжение табл.

7.	7. РАБОТЫ ПО РАЗРАБОТКЕ СПЕЦИАЛЬНЫХ РАЗДЕЛОВ ПРОЕКТНОЙ ДОКУМЕНТАЦИИ: 7.1. Инженерно-технические мероприятия по гражданской обороне 7.2. Инженерно-технические мероприятия по предупреждению чрезвычайных ситуаций природного и техногенного характера
8.	9. РАБОТЫ ПО ПОДГОТОВКЕ ПРОЕКТОВ МЕРОПРИЯТИЙ ПО ОХРАНЕ ОКРУЖАЮЩЕЙ СРЕДЫ
9.	10. РАБОТЫ ПО ПОДГОТОВКЕ ПРОЕКТОВ МЕРОПРИЯТИЙ ПО ОБЕСПЕЧЕНИЮ ПОЖАРНОЙ БЕЗОПАСНОСТИ
10.	11. РАБОТЫ ПО ПОДГОТОВКЕ ПРОЕКТОВ МЕРОПРИЯТИЙ ПО ОБЕСПЕЧЕНИЮ ДОСТУПА МАЛОМОБИЛЬНЫХ ГРУПП НАСЕЛЕНИЯ
11.	12. РАБОТЫ ПО ОБСЛЕДОВАНИЮ СТРОИТЕЛЬНЫХ КОНСТРУКЦИЙ ЗДАНИЙ И СООРУЖЕНИЙ
12.	13. РАБОТЫ ПО ОРГАНИЗАЦИИ ПОДГОТОВКИ ПРОЕКТНОЙ ДОКУМЕНТАЦИИ, ПРИВЛЕКАЕМЫМ ЗАСТРОЙЩИКОМ ИЛИ ЗАКАЗЧИКОМ НА ОСНОВАНИИ ДОГОВОРА ЮРИДИЧЕСКИМ ЛИЦОМ ИЛИ ИНДИВИДУАЛЬНЫМ ПРЕДПРИНИМАТЕЛЕМ (ГЕНЕРАЛЬНЫМ ПРОЕКТИРОВЩИКОМ)

Общество с ограниченной ответственностью «Архитектон» вправе заключать договоры по осуществлению работ по подготовке проектной документации для объектов капитального строительства, стоимость которых по одному договору не превышает 5 000 000 (пять миллионов) рублей.

Директор



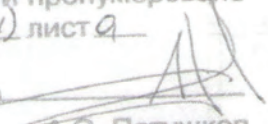
А.С. Петушков



Лист 2 из 2 всего листов 2

В настоящем документе
прошито и пронумеровано
3(три) лист а

Директор


А.С. Петушков

27.12.2011



Проектная документация разработана в соответствии с государственными нормами, правилами и стандартами, градостроительным планом земельного участка, заданием на проектирование, а также техническими условиями и требованиями, выданными органами государственного надзора (контроля) и заинтересованными организациями при согласовании места размещения объекта.

Главный инженер проекта

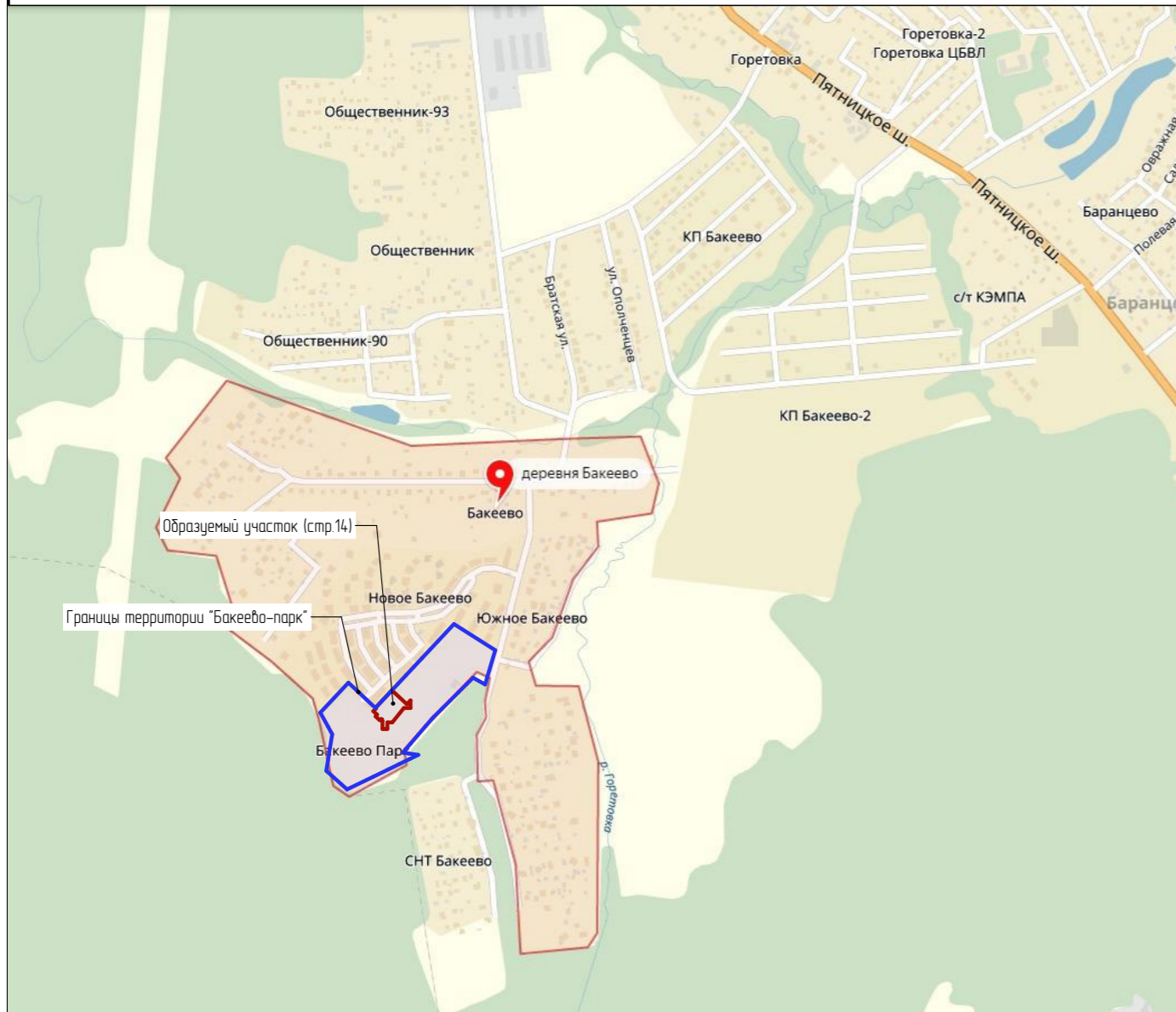


Долгов А.Е.

В разработке принимали участие:

Раздел проекта	Должность	Фамилия
Схема планировочной организации земельного участка.	Главный инженер проекта	Долгов А.Е.
	Главный специалист	Воронина Р.С.

Ситуационный план



Общие указания

Проект разработан в соответствии с действующими нормами и правилами.
 Проектные решения, принятые в рабочих чертежах, соответствуют требованиям экологических, санитарно-гигиенических, противопожарных и других норм, действующих на территории Российской Федерации, и обеспечивают безопасную для жизни и здоровья людей эксплуатацию объекта при соблюдении предусмотренных рабочими чертежами мероприятий.
 Чертежи марки "ПЗУ" выполнены на топографо-геодезической основе, выполненной в масштабе 1:500.
 Съёмка выполнена на 2012 г.
 Система координат – местная, система высот – Балтийская.
 Условные обозначения приведены на каждом чертеже комплекта отдельно.

Ведомость ссылочных и прилагаемых документов

Обозначение	Наименование	Примечание
СП 42.13330.2016	Градостроительство. Планировка и застройка городских и сельских поселений.	
СП 4.13130.2013	Системы противопожарной защиты. Ограничение распространения пожара на объектах защиты. Требования к объемно-планировочным и конструктивным решениям.	
ГОСТ 21508-93	Правила выполнения рабочей документации генеральных планов предприятий, сооружений и жилищно-гражданских объектов.	
Федеральный закон 123-ФЗ	Технический регламент о требованиях пожарной безопасности	

Ведомость чертежей основного комплекта – ПЗУ

Лист	Наименование	Примечание
1	Общие данные.	Изм.1 (Зам.)
2	Разбивочный план (М 1:500).	Изм.1 (Зам.), 2 (Зам.)
3	План организации рельефа (М 1:500).	Изм.1 (Зам.), 2 (Зам.)
4	План земляных масс (М 1:500).	Изм.1 (Зам.), 2 (Зам.)
5	План благоустройства. План озеленения (М 1:500).	Изм.1 (Зам.), 2 (Зам.)
6	Сводный план инженерных сетей. М 1:500.	Изм.1 (Зам.), 2 (Зам.)
7		

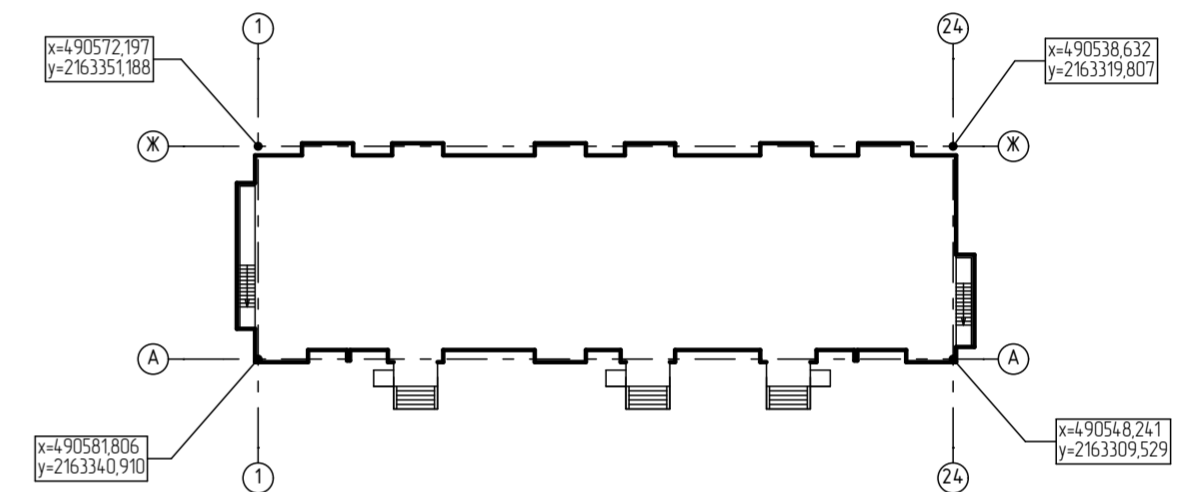
Проект разработан в соответствии с действующими нормами и правилами.
 Принятые проектные решения соответствуют требованиям экологических, санитарно-гигиенических, противопожарных норм и обеспечивают безопасную для жизни и здоровья людей эксплуатацию объекта при соблюдении предусмотренных рабочими чертежами мероприятий.

Главный инженер проекта _____ / Долгов А.Е. /
 "___" _____ 2014 г.

						41-16-СТ14-ПЗУ			
1	-	Зам.	-	<i>Долгов</i>	04.2019	3-х этажный жилой дом поз. 14, по адресу: Московская область, Солнечногорский район, г.п. Андреевка, деревня Бакеево			
Изм.	Колуч	Лист	№Док	Подп.	Дата	Схема планировочной организации земельного участка	Стадия	Лист	Листов
							п	1	
						Общие данные	ООО "Архитектон"		

Номер на плане	Наименование и обозначение	Этажность	Количество		Площадь, м2				Строительный объем, м3		
			зданий	квартир	застройки		общая нормируемая		зданий	Всего	
					Здания	Всего	Здания	Всего			
1	Проектируемый жилой дом	3	1	30	30	755,42	755,42	1746,33	1746,33	884,128	884,128
2	Стоянка автотранспорта							на 2 м/м			
3	Стоянка автотранспорта							на 2 м/м			
4	Стоянка автотранспорта							на 5 м/м			
5	Стоянка автотранспорта							на 8 м/м			

Разбивочный план осей



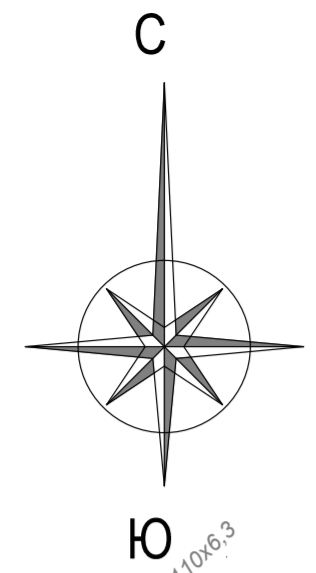
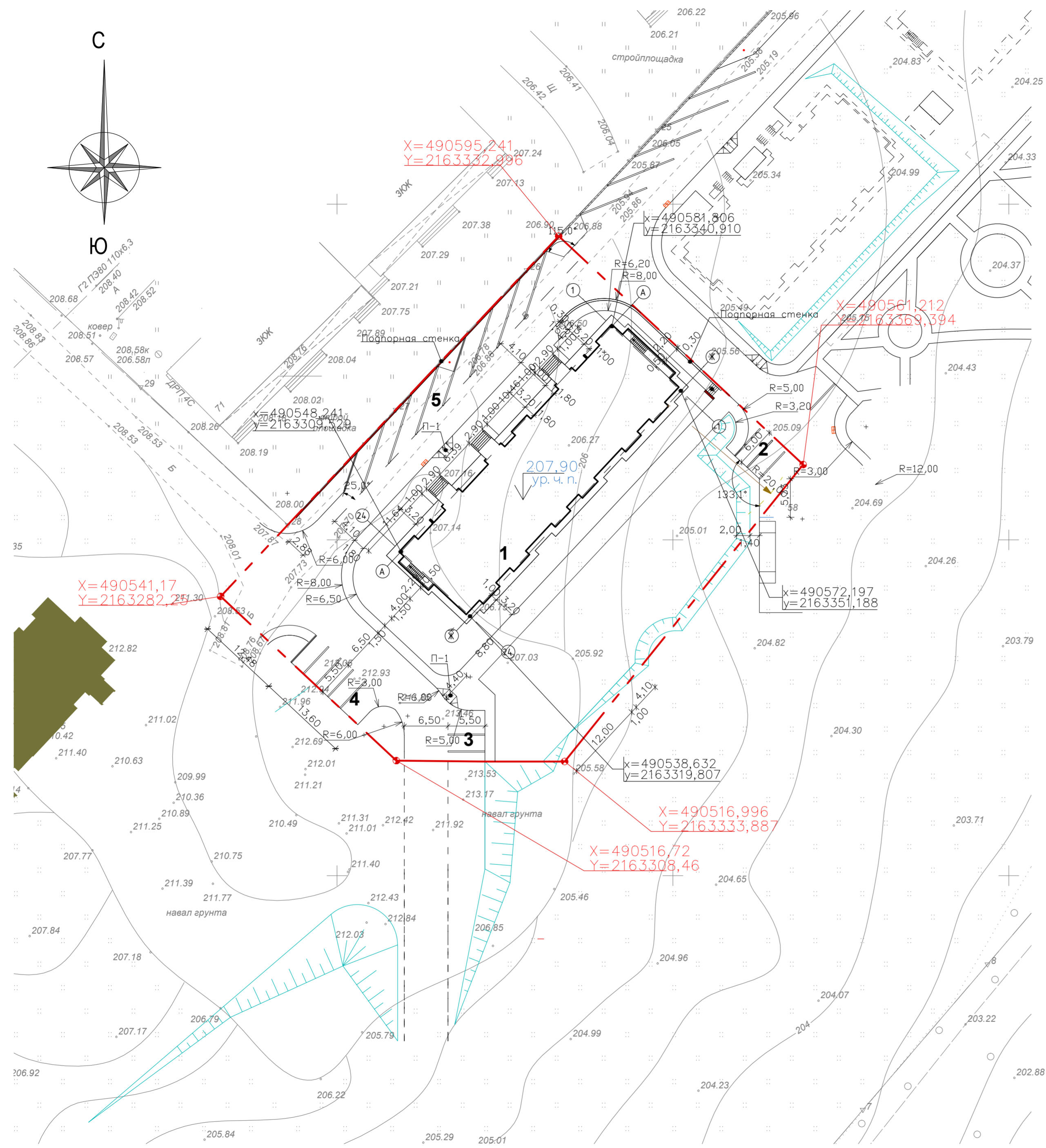
Условные обозначения:

- Граница образуемого земельного участка благоустройства
- Координаты границы образуемого земельного участка
- Координаты точек пересечения разбивочных осей здания
- Стоянка автотранспорта
- Откос

Примечание:






1. Прибылка проектируемого жилого дома к местности производится по координатам точек пересечения разбивочных осей зданий.
2. Плановая прибылка проектируемого благоустройства производится от стен зданий.
3. Разбивочные размеры даны в осях, в метрах.

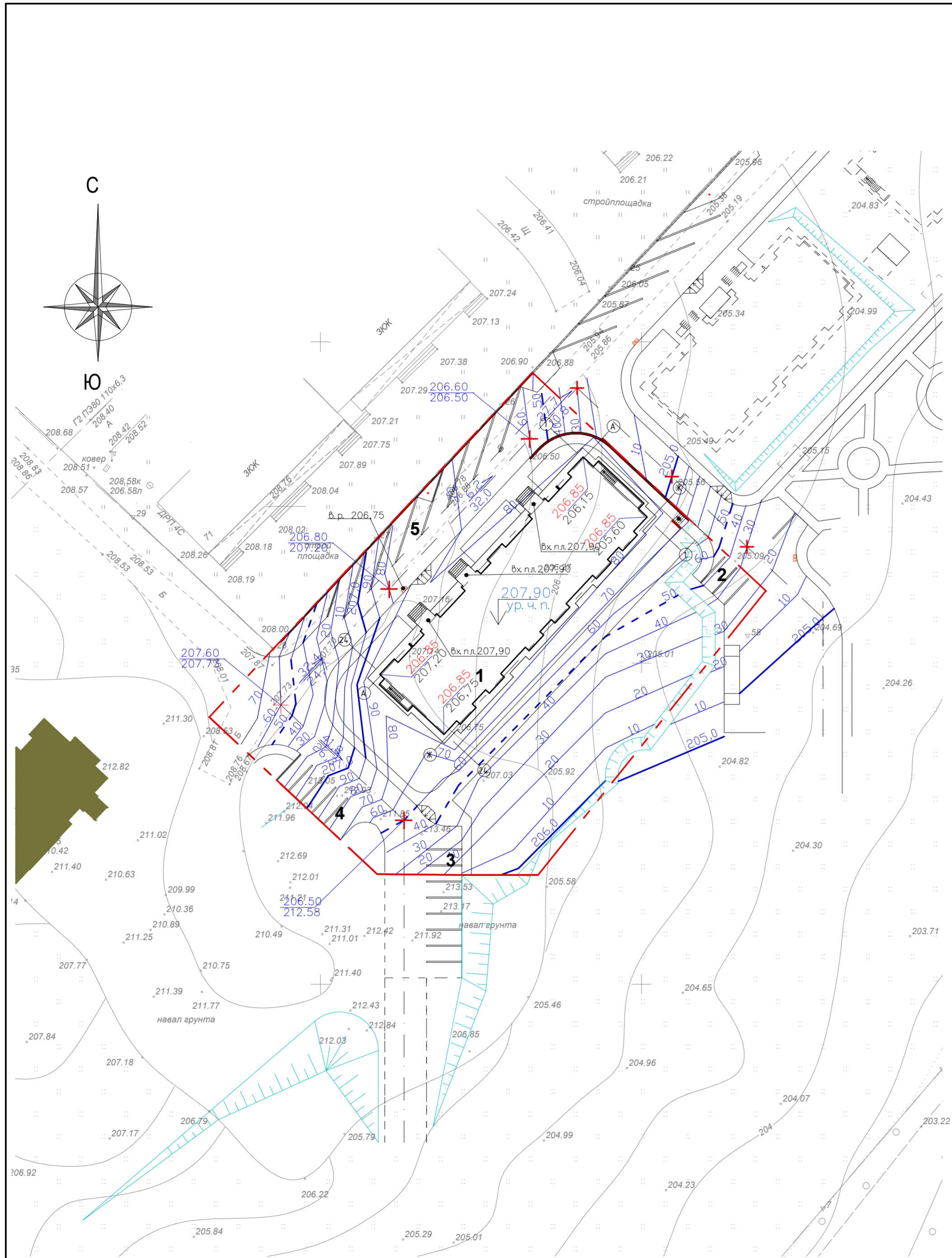
					41-16-СТ14-ПЗУ				
2	-	Зам	-		04.2019	3-х этажный жилой дом поз. 14, по адресу: Московская область, Солнечногорский район, г.п. Андреевка, деревня Бакеево			
1	-	Зам	-		04.2019				
Изм.	Колуч.	Лист	№ Док	Подп.	Дата	Схема планировочной организации земельного участка	Стая	Лист	Листов
							п	2	
Архитектор	Варонина Р.С.						Разбивочный план М 1:500		ООО "Архитектон"



Номер на плане	Наименование и обозначение	Этажность	Количество		Площадь, м2				Строительный объем, м3		
			зданий	квартир	застройки		общая нормируемая		зданий	Всего	
					Здания	Всего	Здания	Всего			
1	Проектируемый жилой дом	3	1	30	30	755,42	755,42	1746,33	1746,33	884,128	884,128
2	Стоянка автотранспорта							на 2 м/м			
3	Стоянка автотранспорта							на 2 м/м			
4	Стоянка автотранспорта							на 5 м/м			
5	Стоянка автотранспорта							на 8 м/м			

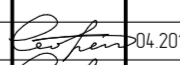

Условные обозначения:

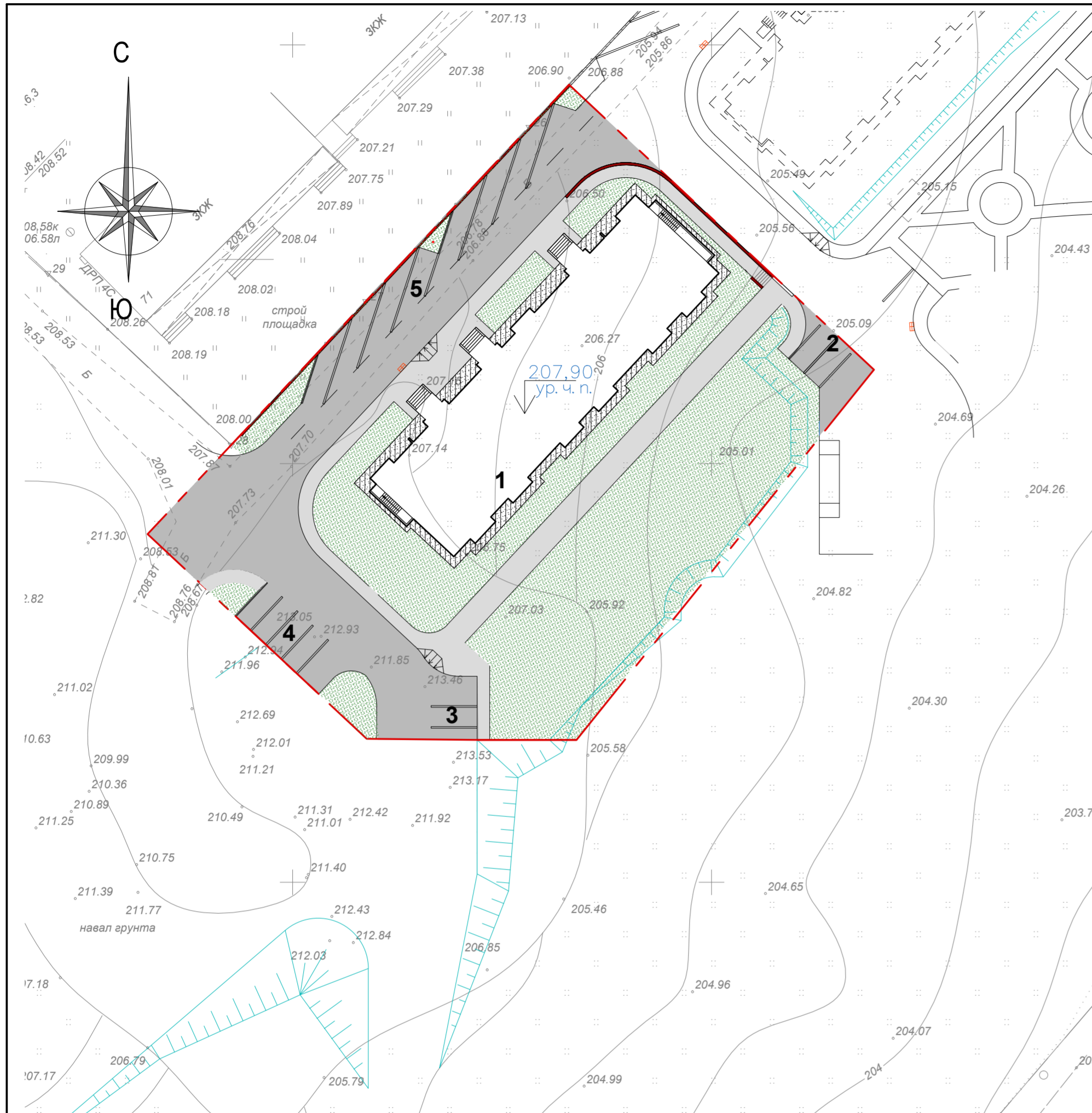
-  - Граница образуемого земельного участка благоустройства
-  - Проектная горизонталь
-  - Проектный уклон в промилле
- Расстояние в метрах
-  - Переломная точка уклонов
-  - Проектная отметка
- Существующая отметка



Примечания:

- Вертикальная планировка выполнена методом проектных горизонталей сечением через 0,1м, и отражает принципиальное решение по организации поверхности проектируемой территории, определяющее направление стока и отвод поверхностных вод. На чертеже нанесены уклоны и расстояния, на которые этот уклон распространяется.

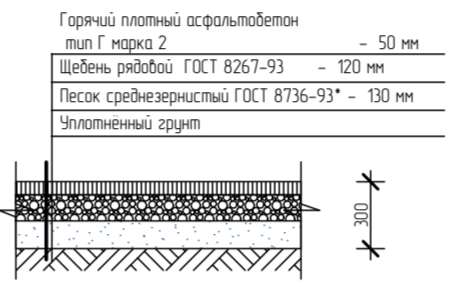
						4-16-СТ14-ПЗУ			
2	-	Зам	-		04.2019	3-х этажный жилой дом поз. 14, по адресу: Московская область, Солнечногорский район, г.п. Андреевка, деревня Бакеево			
1	-	Зам	-		04.2019				
Изм.	Колуч.	Лист	№Док	Подп.	Дата	Схема планировочной организации земельного участка	Стация	Лист	Листов
							П	3	
							План организации рельефа. М 1:500	ООО "Архитектон"	



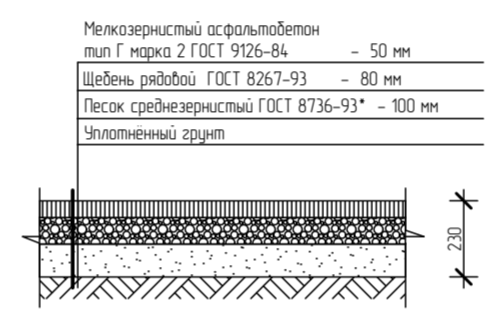
Условные обозначения:

- Граница образуемого земельного участка благоустройства
- Стоянка автотранспорта
- Откос
- Асфальтовые проезды
- Асфальтовые тротуары
- Мощение тротуарной плиткой
- Газон
- Асфальтовая отмостка

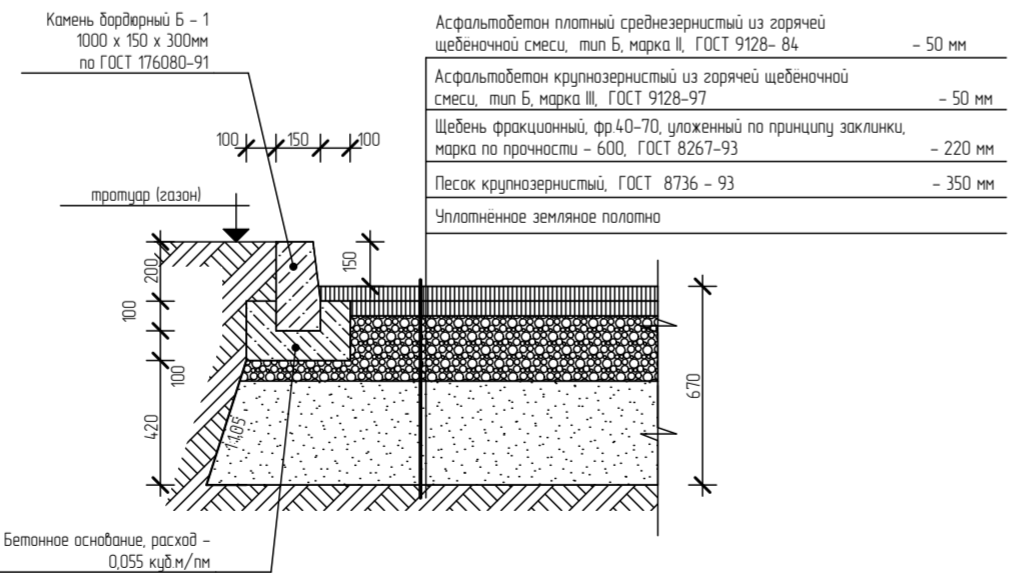
Конструкция асфальтобетонных тротуаров



Конструкция асфальтовой отмостки



Конструкция асфальтобетонных проездов



Ведомость жилых и общественных зданий и сооружений

Номер на плане	Наименование и обозначение	Этажность	Количество			Площадь, м2				Строительный объем, м3	
			зданий	квартир	Все-го	застройки		общая норма-рцемя		Здания	Все-го
						Здания	Всего	Здания	Всего		
1	Проектируемый жилой дом	3	1	30	30	755,42	755,42	1746,33	1746,33	8841,28	8841,28
2	Стоянка автотранспорта							на 2 м/м			
3	Стоянка автотранспорта							на 2 м/м			
4	Стоянка автотранспорта							на 5 м/м			
5	Стоянка автотранспорта							на 8 м/м			

Ведомость проездов, тротуаров и площадок

Поз.	Наименование	Ед. изм.	Площадь покрытия, м2	
			в границах благоустройства	за границами благоустройства
1	Площадь образуемого земельного участка (стр. 14)	га	0,1256	
2	Устройства асфальтовых проездов	м2	1261,47	
3	Устройство асфальтовых тротуаров и площадок	м2	301,74	
4	Устройство асфальтовой отмостки	м2	14,18	
5	Устройство газонов	м2	1184,11	
6	Устройство подпорной стенки	м2	10,85	
7	Устройство бордюрного камня Б1	п.м.	253	
8	Устройство бордюрного камня Б4	п.м.	401	

Примечания:

- Настоящий чертеж выполнен на основании разбивочного плана, плана организации рельефа и свободно плана инженерных сетей.
- До проведения работ по озеленению уточнить проложение инженерных коммуникаций.

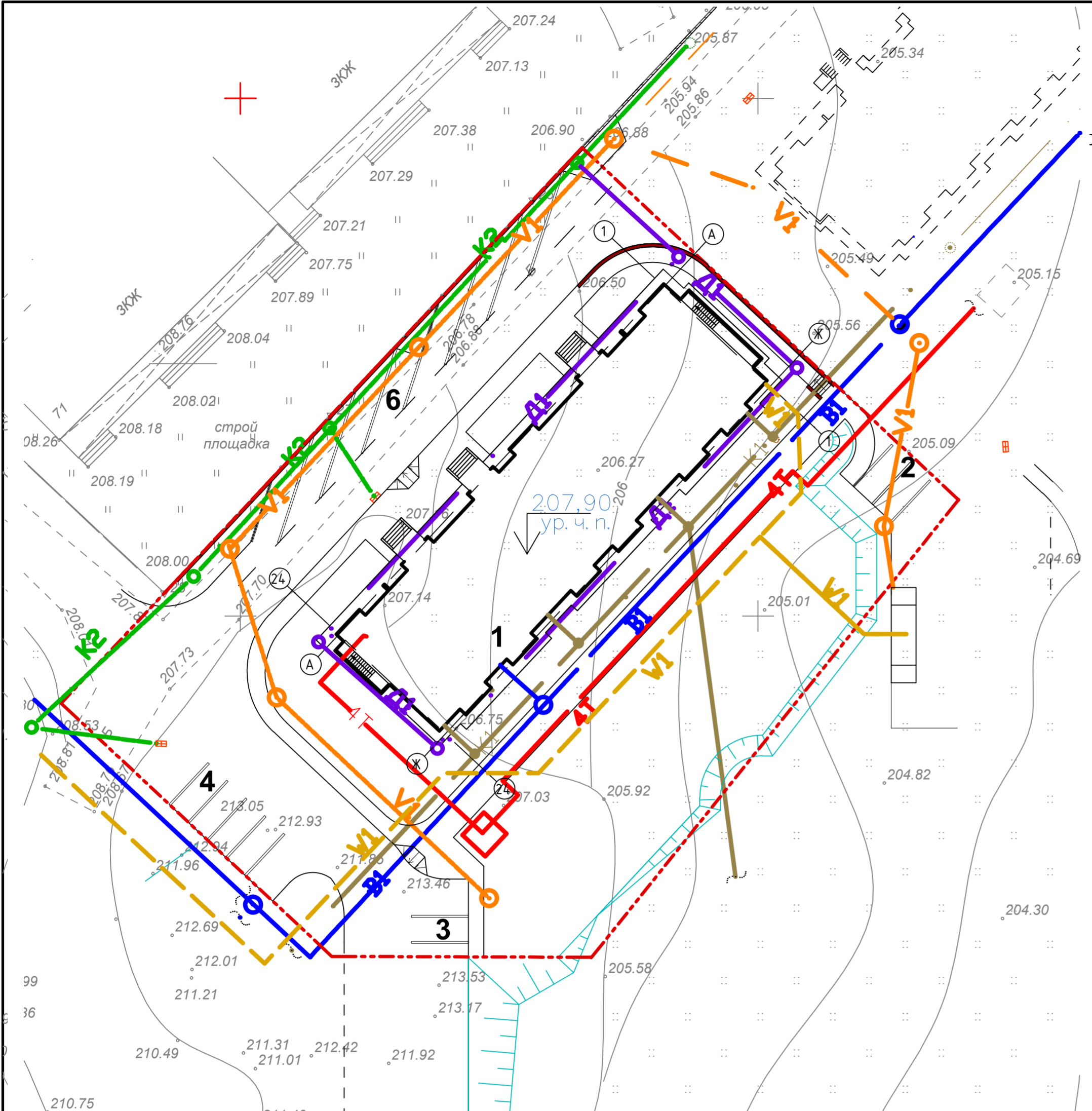
Конструкция газона, устойчивого к вытаптыванию

Состав трав - Мятлик - 65%,
 - Обьяница красная - 20%,
 - Полевца белая - 15%
 Норма посева - 44гр. на кв.м.

						41-16-СТ14-ПЗУ			
2	-	Зам.	-		04.2019	3-х этажный жилой дом поз. 14, по адресу: Московская область, Солнечногорский район, г.п. Андреевка, деревня Бакеево			
1	-	Зам.	-		04.2019				
Изм.	Колуч.	Лист	№Док.	Подп.	Дата	Схема планировочной организации земельного участка	Стация	Лист	Листов
	ГАП	Гребенников П.К.					П	5	
	ГИП	Долгов А.Е.				План благоустройства территории М 1500.	ООО "Архитектон"		
	Архитектор	Воронина Р.С.							

Ведомость жилых и общественных зданий и сооружений

Номер на плане	Наименование и обозначение	Этажность	Количество		Площадь, м2				Строительный объем, м3		
			зданий	квартир	застройки		общая нормируемая		зданий	Всего	
					здания	Всего	здания	Всего			
1	Проектируемый жилой дом	3	1	30	30	755,42	755,42	1746,33	1746,33	8841,28	8841,28
2	Стойанка автотранспорта							на 2 м/м			
3	Стойанка автотранспорта							на 2 м/м			
4	Стойанка автотранспорта							на 5 м/м			
5	Стойанка автотранспорта							на 8 м/м			



Условные обозначения:

- B1 — Проектируемые сети водопровода.
- K1 — Проектируемые сети канализации.
- K2 — Проектируемые сети дождевой канализации.
- D1 — Проектируемый дренаж.
- V1 — Проектируемый воздушный электрокабель
- W1 — Проектируемый электрокабель
- T4 — Проектируемые теплосети.

						41-16-СТ14-ПЗУ			
2	-	Зам.	-	<i>Сорокин</i>	04.2019	3-х этажный жилой дом поз. 14, по адресу: Московская область, Солнечногорский район, г.п. Андреевка, деревня Бакеево			
1	-	Зам.	-	<i>Сорокин</i>	04.2019				
Изм.	Колуч	Лист	№Док	Подп.	Дата	Схема планировочной организации земельного участка	Стадия	Лист	Листов
	ГАП	Грещенчиков П.К.		<i>Сорокин</i>			П	6	
	ГИП	Долгов А.Е.		<i>Долгов</i>		Сводный план инженерных сетей. М 1:500	ООО "Архитектон"		
	Архитектор	Воронина Р.С.		<i>Сорокин</i>					