

ООО «НЦ Стройконтроль»

## ПРОЕКТНАЯ ДОКУМЕНТАЦИЯ

Группа многоквартирных жилых домов  
в 110 квартале г. Улан-Удэ  
2-й этап строительства

Раздел 2: «Схема планировочной организации земельного участка»  
017-11.01-ПЗУ

Заказчик: ООО «СмитИнвест»

ООО «НЦ Стройконтроль»

## ПРОЕКТНАЯ ДОКУМЕНТАЦИЯ

Группа многоквартирных жилых домов  
в 110 квартале г. Улан-Удэ  
2-й этап строительства

Раздел 2: «Схема планировочной организации земельного участка»  
017-11.01-ПЗУ

Заказчик: ООО «СмитИнвест»

Директор:

ГИП



Плотников А.Н.

Щербаков Ю.Н.

Улан – Удэ, 2017г.

## Состав проектной документации

№ п/п	Шифр	Наименование	Примечание
1	017-11.01-ПЗ	Раздел 1. Пояснительная записка	
2	017-11.01-ПЗУ	Раздел 2. Схема планировочной организации земельного участка	
3	017-11.01-АР1	Раздел 3. Архитектурные решения (Блок 2.1, 2.2)	
	017-11.01-АР2	Раздел 3. Архитектурные решения (Блок 2.3, 2.4, 2.5, 2.6, 2.7, 2.8, 2.9)	
4	017-11.01-КР1	Раздел 4. Конструктивные решения (Блок 2.1, 2.2)	
	017-11.01-КР2	Раздел 4. Конструктивные решения (Блок 2.3, 2.4, 2.5, 2.6, 2.7, 2.8, 2.9)	
5	017-11.01-ИОС	Раздел 5. Сведения об инженерном оборудовании, о сетях инженерно-технического обеспечения, перечень инженерно-технических мероприятий, содержание технологических решений.	
	017-11.01-ИОС.ЭО.ЭС	Подраздел "а" "Система электроснабжения";	
	017-11.01-ИОС.ВС	Подраздел "б" "Система водоснабжения";	
	017-11.01-ИОС.ВО	Подраздел "в" "Система водоотведения";	
	017-11.01-ИОС.ОВТ	Подраздел "г" "Отопление, вентиляция и кондиционирование воздуха, тепловые сети";	
	017-11.01- ИОС.СС	Подраздел "д" "Сети связи"	
6	017-11.01-ПОС	Раздел 6. Проект организации строительства	
7	017-11.01-ООС	Раздел 8. Перечень мероприятий по охране окружающей среды	
8	017-11.01-ПБ	Раздел 9. Мероприятия по обеспечению пожарной безопасности	
9	017-11.01-ОДИ	Раздел 10. Мероприятия по обеспечению доступа инвалидов	
10	017-11.01-БЭ	Раздел 10.1. Требования к обеспечению безопасной эксплуатации объектов капитального строительства	
11	017-11.01-ЭЭ	Раздел 11.1. Мероприятия по обеспечению соблюдения требований энергетической эффективности.	
12	017-11.01-ПКР	Раздел 11.2. Периодичность капитального ремонта.	

Согласовано

Взам. инв. №

Подп. и дата

Инв. № подл.

017-11.01-СП

Группа многоквартирных жилых домов в 110 квартале г. Улан-Удэ  
2-й этап строительства

Изм.	Кол. уч.	Лист	№ док.	Подп.	Дата
Разраб.				Хевронина Т.М.	
ГИП				Щербаков Ю.Н.	
Н.контр.				Щербаков Ю.Н.	

Стадия	Лист	Листов
П	1	

Состав проектной документации

ООО "НЦ Стройконтроль"

## Содержание альбома

Лист	Наименование	Примечание
1	Содержание альбома	
2	Состав проектной документации	
3	Текстовая часть	
4	Текстовая часть	
5	План организации земельного участка	
6	План организации рельефа	
7	План земляных масс	
8	План покрытий и МАФ	
9	План озеленения	
10	Схема движения транспорта на строительной площадке	
11	Сводный план инженерных сетей	

Согласовано

Взам. инв. №

Подп. и дата

Инв. № подл.

						017-11.01-ОДИ-СП		
						Группа многоквартирных жилых домов в 110 квартале г. Улан-Удэ 2 этап строительства		
Изм.	Кол. уч.	Лист	№ док.	Подп.	Дата	Стадия	Лист	Листов
Разраб.		Дубов А.Ю.				П	1	
Арх		Дубов А.Ю.						
ГИП		Щербаков Ю.Н.				Содержание альбома ООО "НЦ Стройконтроль"		
Н.контр.		Ефимчук Б.А.						

## Состав проектной документации

№ п/п	Шифр	Наименование	Примечание
1	017-11.01-ПЗ	Раздел 1. Пояснительная записка	
2	017-11.01-ПЗУ	Раздел 2. Схема планировочной организации земельного участка	
3	017-11.01-АР1	Раздел 3. Архитектурные решения (Этап 2.1, 2.2)	
	017-11.01-АР2	Раздел 3. Архитектурные решения (Этап 2.3, 2.4, 2.5, 2.6, 2.7, 2.8, 2.9)	
4	017-11.01-КР1	Раздел 4. Конструктивные решения (Этап 2.1, 2.2)	
	017-11.01-КР2	Раздел 4. Конструктивные решения (Этап 2.3, 2.4, 2.5, 2.6, 2.7, 2.8, 2.9)	
5	017-11.01-ИОС	Раздел 5. Сведения об инженерном оборудовании, о сетях инженерно-технического обеспечения, перечень инженерно-технических мероприятий, содержание технологических решений.	
	017-11.01-ИОС.ЭО.ЭС	Подраздел "а" "Система электроснабжения";	
	017-11.01-ИОС.ВС	Подраздел "б" "Система водоснабжения";	
	017-11.01-ИОС.ВО	Подраздел "в" "Система водоотведения";	
	017-11.01-ИОС.ОВТ	Подраздел "г" "Отопление, вентиляция и кондиционирование воздуха, тепловые сети";	
	017-11.01-ИОС.СС	Подраздел "д" "Сети связи"	
6	017-11.01-ПОС	Раздел 6. Проект организации строительства	
7	017-11.01-ООС	Раздел 8. Перечень мероприятий по охране окружающей среды	
8	017-11.01-ПБ	Раздел 9. Мероприятия по обеспечению пожарной безопасности	
9	017-11.01-ОДИ	Раздел 10. Мероприятия по обеспечению доступа инвалидов	
10	017-11.01-БЭ	Раздел 10.1. Требования к обеспечению безопасной эксплуатации объектов капитального строительства	
11	017-11.01-ЭЭ	Раздел 11.1. Мероприятия по обеспечению соблюдения требований энергетической эффективности.	
12	017-11.01-ПКР	Раздел 11.2. Периодичность капитального ремонта.	

Согласовано

Взам. инв. №

Подп. и дата

Инв. № подл.

						017-11.01-ПЗУ-СП		
						Группа многоквартирных жилых домов в 110 квартале г. Улан-Удэ 2 этап строительства		
Изм.	Кол. уч.	Лист	№ док.	Подп.	Дата	Стадия	Лист	Листов
Разраб.		Дубов А.Ю.				П	2	
Арх		Дубов А.Ю.						
ГИП		Щербаков Ю.Н.				ООО "НЦ Стройконтроль"		
Н.контр.		Ефимчук Б.А.						
						Состав проектной документации		

## 2. Схема планировочной организации рельефа

2 а. Характеристика земельного участка, представленного для размещения объекта капитального строительства;

Участок застройки находится в 110 квартале Юго-Западного района г. Улан-Удэ. Рельеф участка с перепадом высот до 5%. Кадастровый номер земельного участка 03:24:032802:0053. Территория предназначенная для застройки 2 этапа строительства свободна от застройки, имеет 5-6% уклон в северном направлении.

На момент начала строительства на земельном участке, отведенном под строительство проектируемого жилого дома, отсутствуют здания и сооружения, подлежащие сносу, поэтому затраты на снос зданий, сооружений или вынос инженерных коммуникаций проектом не предусматриваются.

2 б. Обоснование границ санитарно-защитных зон объектов капитального строительства в пределах границ земельного участка – в случае необходимости определения указанных зон в соответствии с законодательством Российской Федерации;

Для проектируемой жилой застройки в соответствии с СанПин 2.2.1.1.1200-03 "Санитарно-защитные зоны и санитарная классификация предприятий, сооружений и иных объектов" установление санитарно-защитной зоны не требуется.

2 в. Обоснование планировочной организации земельного участка в соответствии с градостроительным и техническим регламентами;

Согласно градостроительных регламентов земельный участок относится к зоне Ж-4 – зона застройки многоэтажными домами, с разрешённым использованием для строительства многоквартирных домов.

Этажность проектируемых жилых блоков 5-9 этажей. Размещение жилых блоков на участке определено исходя из градостроительных условий, в соответствии с требованиями по обеспечению нормативных показателей инсоляции и освещенности в жилых комнатах проектируемых зданий и с учётом построенных и строящихся жилых домов на участке.

2 г. Технико-экономические показатели участка, представленного для размещения объекта капитального строительства;

- Площадь участка в условных границах: 2.16542 га
- Площадь благоустройства в границах застройки 2-й очереди строительства: 1.18415 га
- Площадь застройки: 4406,9 м<sup>2</sup>
- Площадь озеленения (газонов и откосов): 4351,7 м<sup>2</sup> (в.ч. площадки 1343,8 м<sup>2</sup>)
- Площадь покрытия тротуаров: 628,48 м<sup>2</sup>
- Площадь проездов: 2454,37 м<sup>2</sup>

дополнительно за пределами границы участка:

- Площадь покрытия тротуаров: 208,7 м<sup>2</sup>
- Площадь озеленения (газон): 333,6 м<sup>2</sup>

### Технико-экономические показатели генплана

Номер по генплану	Наименование или обозначение	Этажность (подвал)	кол-во зданий и сооружений	Площадь застройки, м <sup>2</sup>	Площадь, м <sup>2</sup>			Строительный объём, м <sup>3</sup>		
					общая этажей	подвал	всего	выше отм. 0.00	ниже отм. 0.00	всего
2,1	Жилой блок	5 (6)	1	661,7	2204,5	439,1	2643,6	7739,2	1466,3	9205,5
2,2	Жилой блок	5(6)	1	661,7	2204,5	439,1	2643,6	7739,2	1466,3	9205,5
2,3	Жилой блок	9(10)	1	440,5	3101,2	331,4	3432,6	10222,3	1083,5	11305,8
2,4	Жилой блок	9(10)	1	440,5	3101,2	331,4	3432,6	10222,3	1083,5	11305,8
2,5	Жилой блок	9(10)	1	440,5	3101,2	331,4	3432,6	10222,3	1083,5	11305,8
2,6	Жилой блок	9(10)	1	440,5	3101,2	331,4	3432,6	10222,3	1083,5	11305,8
2,7	Жилой блок	9(10)	1	440,5	3101,2	331,4	3432,6	10222,3	1083,5	11305,8
2,8	Жилой блок	9(10)	1	440,5	3101,2	331,4	3432,6	10222,3	1083,5	11305,8
2,9	Жилой блок	9(10)	1	440,5	3101,2	331,4	3432,6	10222,3	1083,5	11305,8
итого:			9	4406,9	26117,4	3198	29315,4	87034,5	10517,1	97551,6

017-11.01-ПЗУ

Группа многоквартирных жилых домов в 110 квартале г. Улан-Удэ  
2 этап строительства

Изм.	Кол. уч.	Лист	№ док.	Подп.	Дата	Стадия	Лист	Листов
Разраб.		Дубов А.Ю.						
Арх		Дубов А.Ю.				П	3	
ГИП		Щербаков Ю.Н.				Текстовая часть ООО "НЦ Стройконтроль"		
Н.контр.		Ефимчук Б.А.						

2 д. Обоснование решений по инженерной подготовке территории, в том числе решений по инженерной защите территории и объектов капитального строительства от последствий опасных геологических процессов, паводковых, поверхностных и грунтовых вод;

Участок не затопливается паводковыми и грунтовыми водами. Сейсмичность участка по данным инженерно-геологических изысканий и карте микросейморайонирования г. Улан-Удэ составляет 8 баллов.

2 е. Описание организации рельефа вертикальной планировкой;

Проектом сохраняется характер существующего рельефа территории с учётом возводимой застройкой. Предусмотрены локальные срезки и подсыпки земли, необходимые для организации стока ливневых вод, обеспечения нормируемых уклонов проездов и тротуаров. Отвод поверхностных вод предусматривается на существующую автодорогу с северо-востока от участка.

2 ж. Описание решений по благоустройству территории:

Общее количество жителей домов определяется исходя из нормы площади жилья, установленной ст.1 "Закона об установлении социальной нормы площади жилья №818-III от 29.04.2004 с изм. Закон №310-V 27.09.2014 г. и составляет:  $248 \times 1 + 187 \times 2 + 16 \times 3 = 670$  человек, с учётом статистических данных:

- дети 1-12 лет (11%) = 74 чел.
- дети 13-17 лет (5%) = 34 чел.
- взрослые (84%) = 562 чел.

Проектом предусмотрено устройство проездов, тротуаров, крылец, пандусов и газонов, а также площадок по расчёту:

- для занятий физкультурой  $(562 + 34) \times 2 = 1192 \text{ м}^2$
- для игр детей дошкольного возраста:  $74 \times 0.7 = 52 \text{ м}^2$
- для отдыха взрослых:  $562 \times 0.1 = 56.2 \text{ м}^2$
- для сушки белья (хозяйственные):  $670 \times 0.3 = 201.0 \text{ м}^2$
- предусмотрены три площадки для сбора мусора в радиусе доступности: 50-100 метров.

Расчёт элементов благоустройства: СП 42.13330.2011 п.7.5 не менее 10% общей площади (квартала) участка = 1184.15 м<sup>2</sup>

показатели площадок по проекту:

- для занятий физкультурой (ПФ) – 854 м<sup>2</sup> (с учётом прим. п. 7.5 СП42.13330.2011)
- для игр детей дошкольного возраста (ПД) – 56.0 м<sup>2</sup>
- для отдыха взрослых (ПВ) – 58.0 м<sup>2</sup>
- для сушки белья (ПБ 1-ПБ 4) –  $(146.4 + 49.4 + 90.0 + 90.0) = 375.8 \text{ м}^2$

Итого: 1343.8 м<sup>2</sup>

Расчёт площади для временных парковок автомобилей:  $562 \times 0.8 \text{ м}^2 = 449.6 \text{ м}^2$

Площадки для парковок по проекту:

- ПА 1 = 202.3 м<sup>2</sup>
- ПА 2 = 74.9 м<sup>2</sup>
- ПА 3 = 51.6 м<sup>2</sup>
- ПА 4 = 51.6 м<sup>2</sup>
- ПА 5 = 37.3 м<sup>2</sup>

Итого: 450.6 м<sup>2</sup>

2 з. Зонирование территории земельного участка, представленного для размещения объекта капитального строительства, обоснование функционального назначения и принципиальной схемы размещения зон, обоснование размещения зданий и сооружений (основного вспомогательного, подсобного, складского и обслуживающего назначения) объектов капитального строительства, – для объектов производственного назначения;

Проектируемое здание общественного назначения находится в зоне Ж-4. Дополнительных сооружений нет.

2 и. Обоснование схем транспортных коммуникаций, обеспечивающих внешние и внутренние (в том числе межцеховые) грузоперевозки, – для объектов производственного назначения:  
Проектируемые здания жилые.

2 к. Характеристика и технические показатели транспортных коммуникаций, (при наличии коммуникаций) – для объектов производственного назначения:  
Нет.

2 л. Обоснование схем транспортных коммуникаций, обеспечивающих внешний и внутренний проезд к объекту капитального строительства, – для объектов непроизводственного назначения:  
Объект находится в транспортной системе Юго-Западного района. Подъезд к домам осуществляется с улицы расположенной с восточной и южной стороны участка.

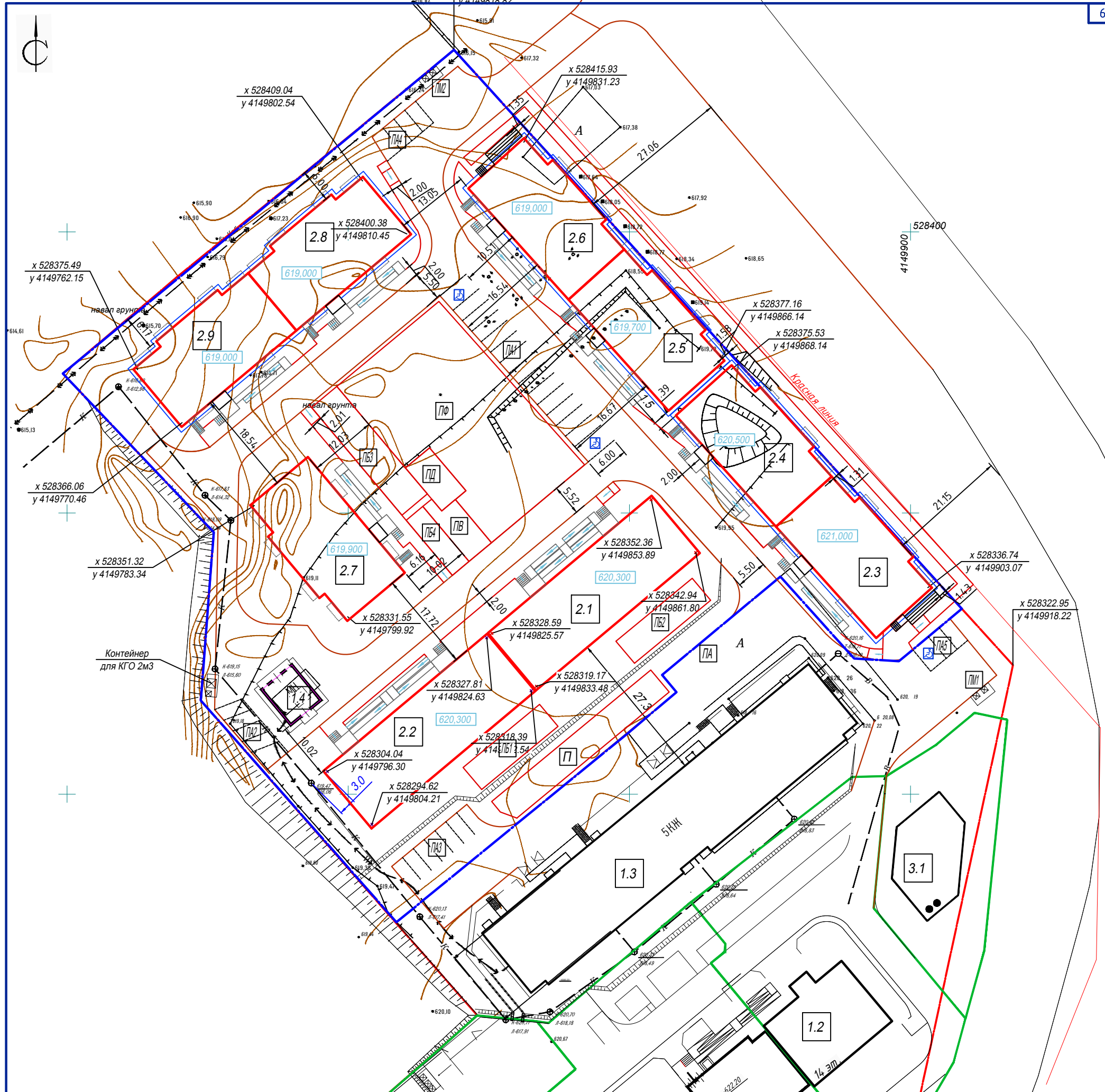
Согласовано

Взам. инв. №

Подп. и дата

Инв. № подл.

					017-11.01-ПЗУ		
					Группа многоквартирных жилых домов в 110 квартале г. Улан-Удэ 2 этап строительства		
Изм.	Кол. уч.	Лист	№ док.	Подп.	Дата		
Разраб.		Дубов А.Ю.				Стадия	Лист
Арх		Дубов А.Ю.				П	4
ГИП		Щербаков Ю.Н.					
Н.контр.		Ефимчук Б.А.					
Текстовая часть						ООО "НЦ Стройконтроль"	



Экспликация зданий и сооружений

Номер по генплану	Наименование или обозначение	Этажность (подвал)	примечания
1.1	Жилой блок	10 (11)	сущ.
1.2	Жилой блок	14(15)	сущ.
1.3	Жилой блок	5 (6)	строящийся
1.4	Электрическая подстанция	1	сущ.
2.1	Жилой блок	5 (6)	Проект
2.2	Жилой блок	5(6)	Проект
2.3	Жилой блок	9(10)	Проект
2.4	Жилой блок	9(10)	Проект
2.5	Жилой блок	9(10)	Проект
2.6	Жилой блок	9(10)	Проект
2.7	Жилой блок	9(10)	Проект
2.8	Жилой блок	9(10)	Проект
2.9	Жилой блок	9(10)	Проект
3.1	Общественное здание	1(1)	перспектива
ПД	Площадка детская	-	Проект
ПФ	Площадка для занятий физкультурой	-	Проект
ПБ1	Площадка для взрослых	-	Проект
ПБ2	Площадка для взрослых	-	Проект
ПБ3	Площадка для взрослых	-	Проект
ПБ1	Площадка сушки белья	-	Проект
ПБ2	Площадка сушки белья	-	Проект
ПБ3	Площадка сушки белья	-	Проект
П	Площадки существующие	-	сущ.
ПА	Площадка для авто	-	сущ.
ПА1	Площадка на 16 авто	-	Проект
ПА2	Площадка на 6 авто	-	Проект
ПА3	Площадка на 7 авто	-	Проект
ПА4	Площадка на 4 авто	-	Проект
ПА5	Площадка на 3 авто	-	Проект
ПМ1-3	Площадки для мусора	-	-

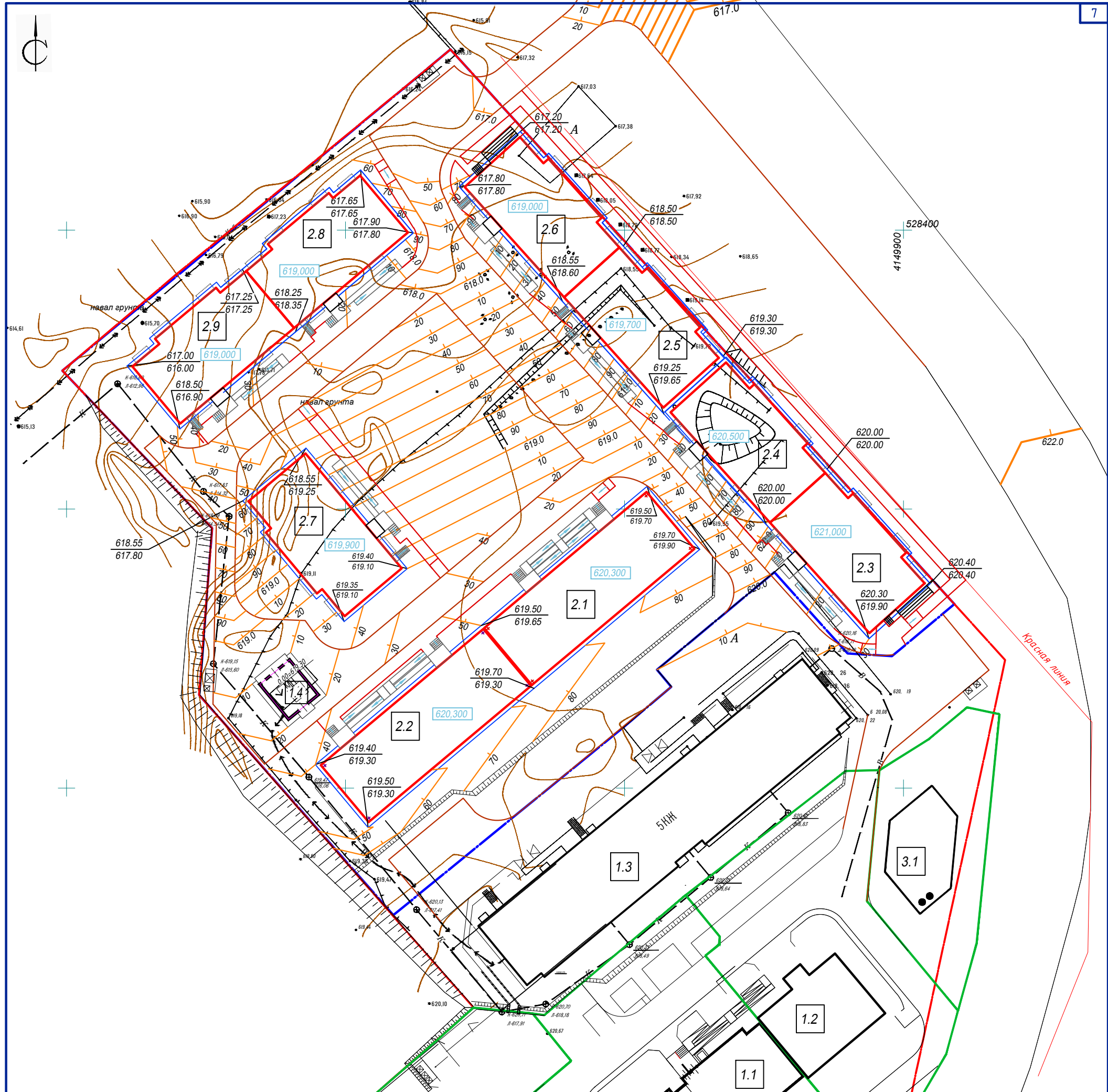
Примечания:

- Координатная привязка дана для пересечения осей наружных стен зданий.

Согласовано  
Взам. инв. №  
Подп. и дата  
Инв. № подл.

					017-11.01-00С			
					Группа многоквартирных жилых домов в 110 квартале г. Улан-Удэ 2 этап строительства			
Изм.	Кол.ч.	Лист	№ док.	Подп.	Дата	Стадия	Лист	Листов
Разраб.		Дубов А.Ю.						
Арх		Дубов А.Ю.				П	5	
ГИП		Щербачков Ю.Н.				План организации земельного участка		
Н.контр.		Ефимчик Б.А.				ООО "НЦ Стройконтроль"		





Экспликация зданий и сооружений

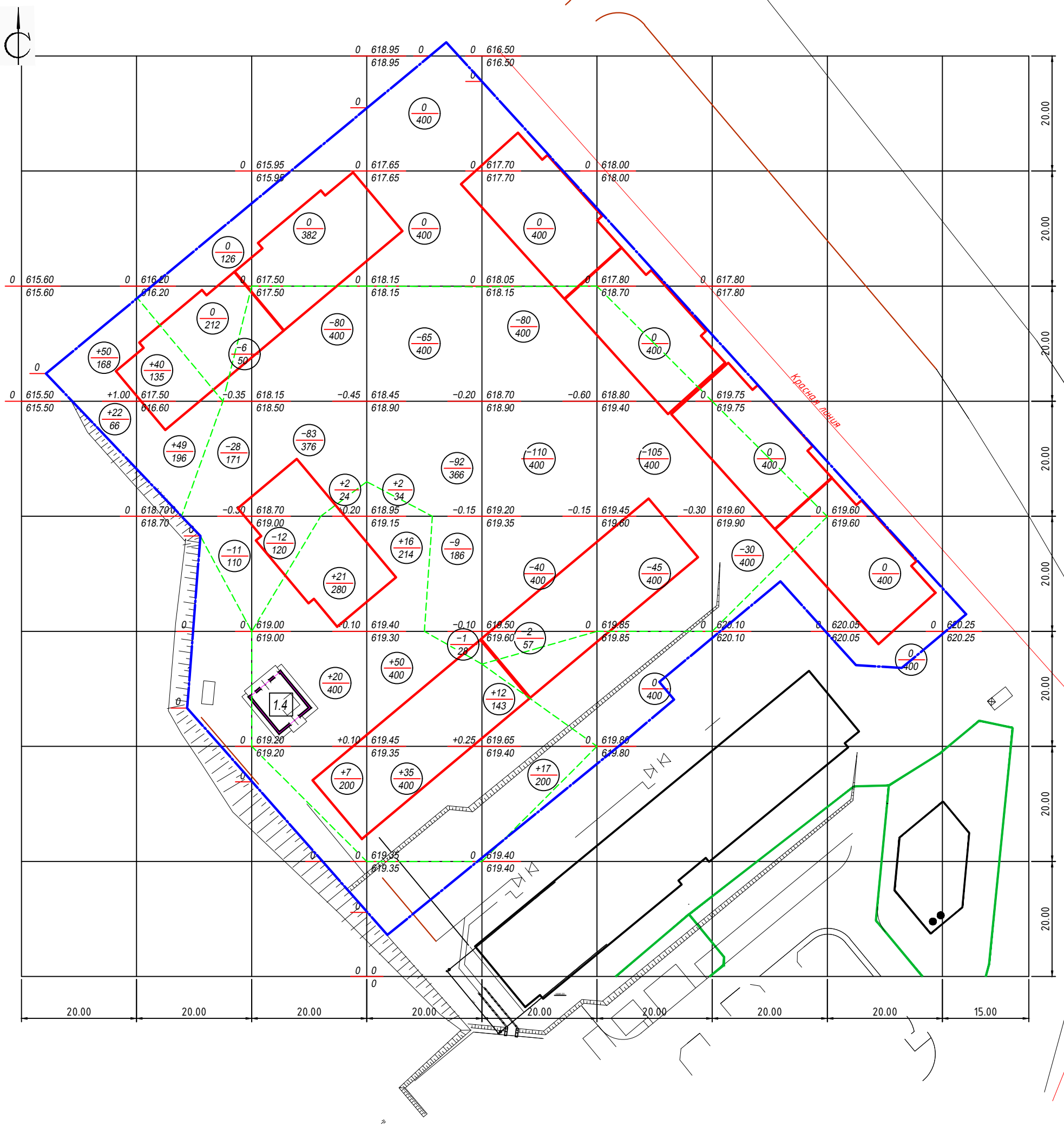
Номер по генплану	Наименование или обозначение	Этажность (подвал)	примечания
1.1	Жилый блок	10 (11)	сущ.
1.2	Жилый блок	14(15)	сущ.
1.3	Жилый блок	5 (6)	строящийся
1.4	Электрическая подстанция	1	сущ.
2.1	Жилый блок	5 (6)	Проект
2.2	Жилый блок	5(6)	Проект
2.3	Жилый блок	9(10)	Проект
2.4	Жилый блок	9(10)	Проект
2.5	Жилый блок	9(10)	Проект
2.6	Жилый блок	9(10)	Проект
2.7	Жилый блок	9(10)	Проект
2.8	Жилый блок	9(10)	Проект
2.9	Жилый блок	9(10)	Проект
3.1	Общественное здание	1(1)	перспектива
ПД	Площадка детская	-	Проект
ПФ	Площадка для занятий физкультурой	-	Проект
ПВ1	Площадка для взрослых	-	Проект
ПВ2	Площадка для взрослых	-	Проект
ПВ3	Площадка для взрослых	-	Проект
ПБ1	Площадка сушки белья	-	Проект
ПБ2	Площадка сушки белья	-	Проект
ПБ3	Площадка сушки белья	-	Проект
П	Площадки существующие	-	сущ.
ПА	Площадка для авто	-	сущ.
ПА1	Площадка на 16 авто	-	Проект
ПА2	Площадка на 6 авто	-	Проект
ПА3	Площадка на 7 авто	-	Проект
ПА4	Площадка на 4 авто	-	Проект
ПА5	Площадка на 3 авто	-	Проект
ПМ1-3	Площадки для мусора	-	Проект

Примечания:

- Вертикальная привязка выполнена в Балтийской системе высот от углов цоколя существующего 5-ти этажного здания.

Согласовано  
Взам. инв. №  
Подп. и дата  
Инв. № подл.

017-11.01-ПЗУ					
Группа многоквартирных жилых домов в 110 квартале г. Улан-Удэ 2 этап строительства					
Изм.	Кол.ч.	Лист	№ док.	Подп.	Дата
Разраб.		Дубов А.Ю.			
Арх		Дубов А.Ю.			
ГИП		Щербаков Ю.Н.			
Н.контр.		Ефимчук Б.А.			
				Стадия	Лист
				П	6
				ООО "НЦ Стройконтроль"	



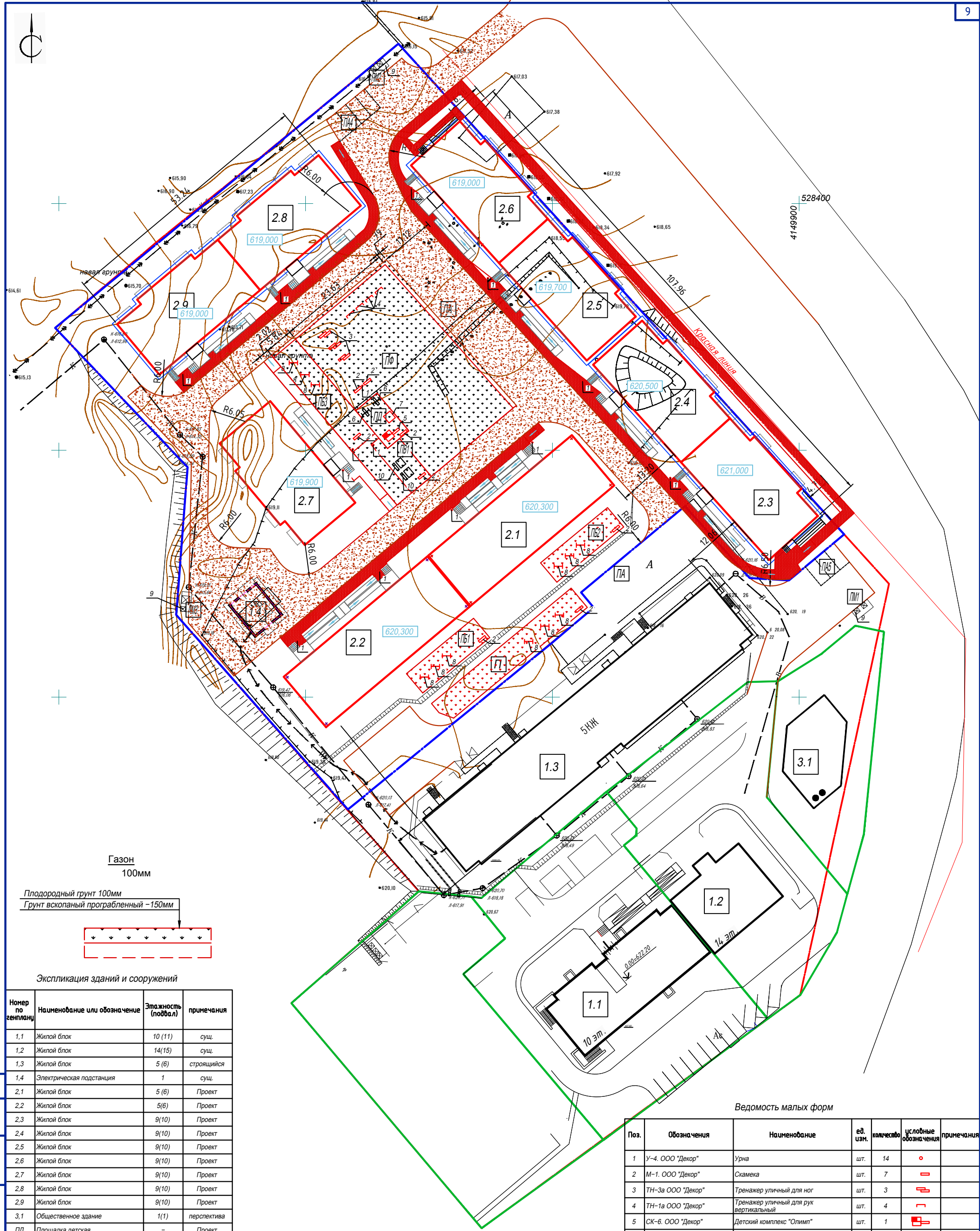
	1	2	3	4	5	6	7	8	9	всего, м3	баланс, м3	
+	72	89	175	167	232	150	30	0	0	915	678	выемка
-	0	45	60	103	29	0	0	0	0	237	-	насыпь

Ведомость объема земляных работ

поз	Наименование грунта	количество, м3		примечания
		выемка	насыпь	
1	Грунт планировки территории	915	237	
2	Вытесненный грунт при устройстве:			
	- корыта проездов	697		бетон В15-100мм; Гравийная смесь 100мм
	- корыта тротуаров	102		бетон В15-100мм; Гравийная смесь 100мм
	- устройство газонов	343	343	100мм
3	Котлован Блока 2.1	2144	502	
4	Котлован Блока 2.2	2144	502	
5	Котлован Блока 2.3	1516	526	
6	Котлован Блока 2.4	1516	526	
7	Котлован Блока 2.5	1516	526	
8	Котлован Блока 2.6	1516	526	
9	Котлован Блока 2.7	1892	787	
10	Котлован Блока 28	1516	526	
11	Котлован Блока 2.9	1516	526	
	Итого:	17333	5527	
	Баланс:	11806		

Согласовано  
 Взам. инв. №  
 Подп. и дата  
 Инв. № подл.

017-11.01-ПЗУ			
Группа многоквартирных жилых домов в 110 квартале г. Улан-Удэ 2 этап строительства			
Изм.	Кол. уч.	Лист	№ док.
Разраб.	Дубов А.Ю.		
Арх	Дубов А.Ю.		
ГИП	Щербаков Ю.Н.		
Н.контр.	Ефимчик Б.А.		
Подп.		Дата	
		Стадия	Лист
		П	7
		Листов	
		План земляных масс	
		ООО "НЦ Стройконтроль"	



Экспликация зданий и сооружений

Номер по генплану	Наименование или обозначение	Этажность (подвал)	примечания
1.1	Жилой блок	10 (11)	сущ.
1.2	Жилой блок	14(15)	сущ.
1.3	Жилой блок	5 (6)	строящийся
1.4	Электрическая подстанция	1	сущ.
2.1	Жилой блок	5 (6)	Проект
2.2	Жилой блок	5(6)	Проект
2.3	Жилой блок	9(10)	Проект
2.4	Жилой блок	9(10)	Проект
2.5	Жилой блок	9(10)	Проект
2.6	Жилой блок	9(10)	Проект
2.7	Жилой блок	9(10)	Проект
2.8	Жилой блок	9(10)	Проект
2.9	Жилой блок	9(10)	Проект
3.1	Общественное здание	1(1)	перспектива
ПД	Площадка детская	-	Проект
ПФ	Площадка для занятий физкультурой	-	Проект
ПВ1	Площадка для взрослых	-	Проект
ПВ2	Площадка для взрослых	-	Проект
ПВ3	Площадка для взрослых	-	Проект
ПБ1	Площадка сушки белья	-	Проект
ПБ2	Площадка сушки белья	-	Проект
ПБ3	Площадка сушки белья	-	Проект
П	Площадки существующие	-	сущ.
ПА	Площадка для авто	-	сущ.
ПА1	Площадка на 16 авто	-	Проект
ПА2	Площадка на 6 авто	-	Проект
ПА3	Площадка на 7 авто	-	Проект
ПА4	Площадка на 4 авто	-	Проект
ПА5	Площадка на 3 авто	-	Проект
ПМ1-3	Площадки для мусора	-	-

Ведомость малых форм

Поз.	Обозначения	Наименование	ед. изм.	кол-во	условные обозначения	примечания
1	У-4. 000 "Декор"	Урна	шт.	14	○	
2	М-1. 000 "Декор"	Скамейка	шт.	7	▬	
3	ТН-3а 000 "Декор"	Тренажер уличный для ног	шт.	3	▬	
4	ТН-1а 000 "Декор"	Тренажер уличный для рук вертикальный	шт.	4	┌┐	
5	СК-6. 000 "Декор"	Детский комплекс "Олимп"	шт.	1	▬	
6	К-6. 000 "Декор"	Качели на стойках	шт.	2	⊕	
7	П-9. 000 "Декор"	Песочница	шт.	2	□	
8	СТ-2. 000 "Декор"	Стойка для белья	шт.	12	┌┐	
9		Мусорный бак 0.75м3	шт.	9	⊞	
10	СС-1. 000 "Декор"	Стоп со скамейкой	шт.	2	▬	

Согласовано  
Взам. инв. №  
Подп. и дата  
Инв. № подл.

017-11.01-ПЗУ

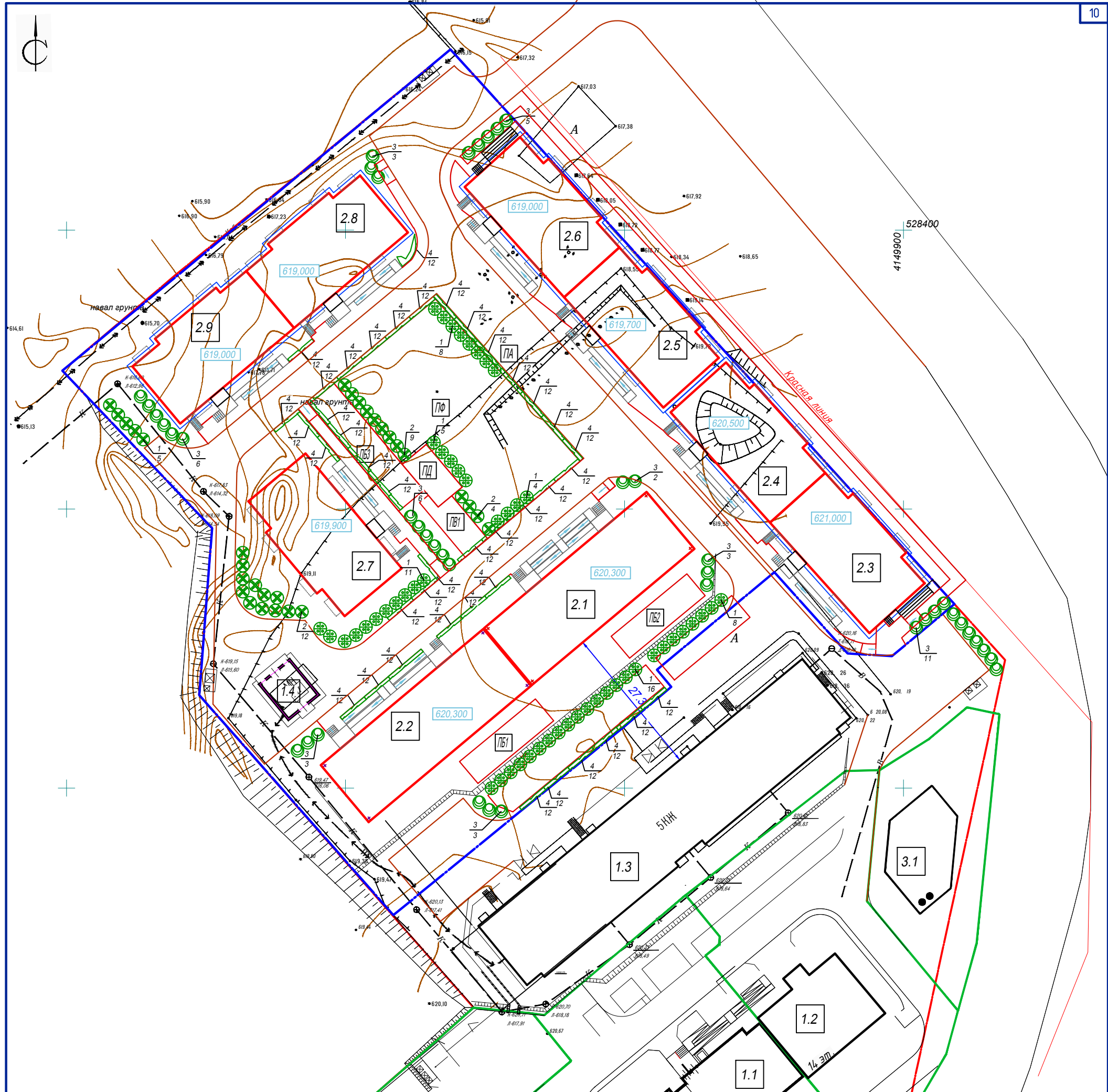
Группа многоквартирных жилых домов в 110 квартале г. Улан-Удэ  
2 этап строительства

Изм.	Кол.ч.	Лист	№ док.	Подп.	Дата
Разраб.		Дубов А.Ю.			
Арх		Дубов А.Ю.			
ГИП		Щербаков Ю.Н.			
Н.контр.		Ефимчик Б.А.			

Стадия	Лист	Листов
П	8	

План покрытий и МАФ  
ООО "НЦ Стройконтроль"

Копировал А2



Экспликация зданий и сооружений

Номер по генплану	Наименование или обозначение	Этажность (подвал)	примечания
1.1	Жилой блок	10 (11)	сущ.
1.2	Жилой блок	14(15)	сущ.
1.3	Жилой блок	5 (6)	строящийся
1.4	Электрическая подстанция	1	сущ.
2.1	Жилой блок	5 (6)	Проект
2.2	Жилой блок	5(6)	Проект
2.3	Жилой блок	9(10)	Проект
2.4	Жилой блок	9(10)	Проект
2.5	Жилой блок	9(10)	Проект
2.6	Жилой блок	9(10)	Проект
2.7	Жилой блок	9(10)	Проект
2.8	Жилой блок	9(10)	Проект
2.9	Жилой блок	9(10)	Проект
3.1	Общественное здание	1(1)	перспектива
ПД	Площадка детская	-	Проект
ПФ	Площадка для занятий физкультурой	-	Проект
ПВ1	Площадка для взрослых	-	Проект
ПВ2	Площадка для взрослых	-	Проект
ПВ3	Площадка для взрослых	-	Проект
ПБ1	Площадка сушки белья	-	Проект
ПБ2	Площадка сушки белья	-	Проект
ПБ3	Площадка сушки белья	-	Проект
П	Площадки существующие	-	сущ.
ПА	Площадка для авто	-	сущ.
ПА1	Площадка на 16 авто	-	Проект
ПА2	Площадка на 6 авто	-	Проект
ПА3	Площадка на 7 авто	-	Проект
ПА4	Площадка на 4 авто	-	Проект
ПА5	Площадка на 3 авто	-	Проект
ПМ1-3	Площадки для мусора	-	Проект

Ведомость элементов озеленения

Поз.	Наименование породы или вида озеленения	Возраст, способ посадки	ед. изм.	количество	за границами участка дополнительно
1	Берёза бородавчатая	4 года, без кома	шт.	52	
2	Клён ясенелистный	4 года, без кома	шт.	30	
3	Сирень венгерская	3 года, без кома	шт.	42	
4	Ильм	3 года, без кома	шт.	504	

Согласовано  
Взам. инв. №  
Подп. и дата  
Инв. № подл.

017-11.01-ПЗУ

Группа многоквартирных жилых домов в 110 квартале г. Улан-Удэ  
2 этап строительства

Изм.	Кол.ч.	Лист	№ док.	Подп.	Дата
Разраб.		Дубов А.Ю.			
Арх		Дубов А.Ю.			
ГИП		Щербаков Ю.Н.			
Н.контр.		Ефимчик Б.А.			

План озеленения		
Стадия	Лист	Листов
П	9	

ООО "НЦ Стройконтроль"



УСЛОВНЫЕ ОБОЗНАЧЕНИЯ.

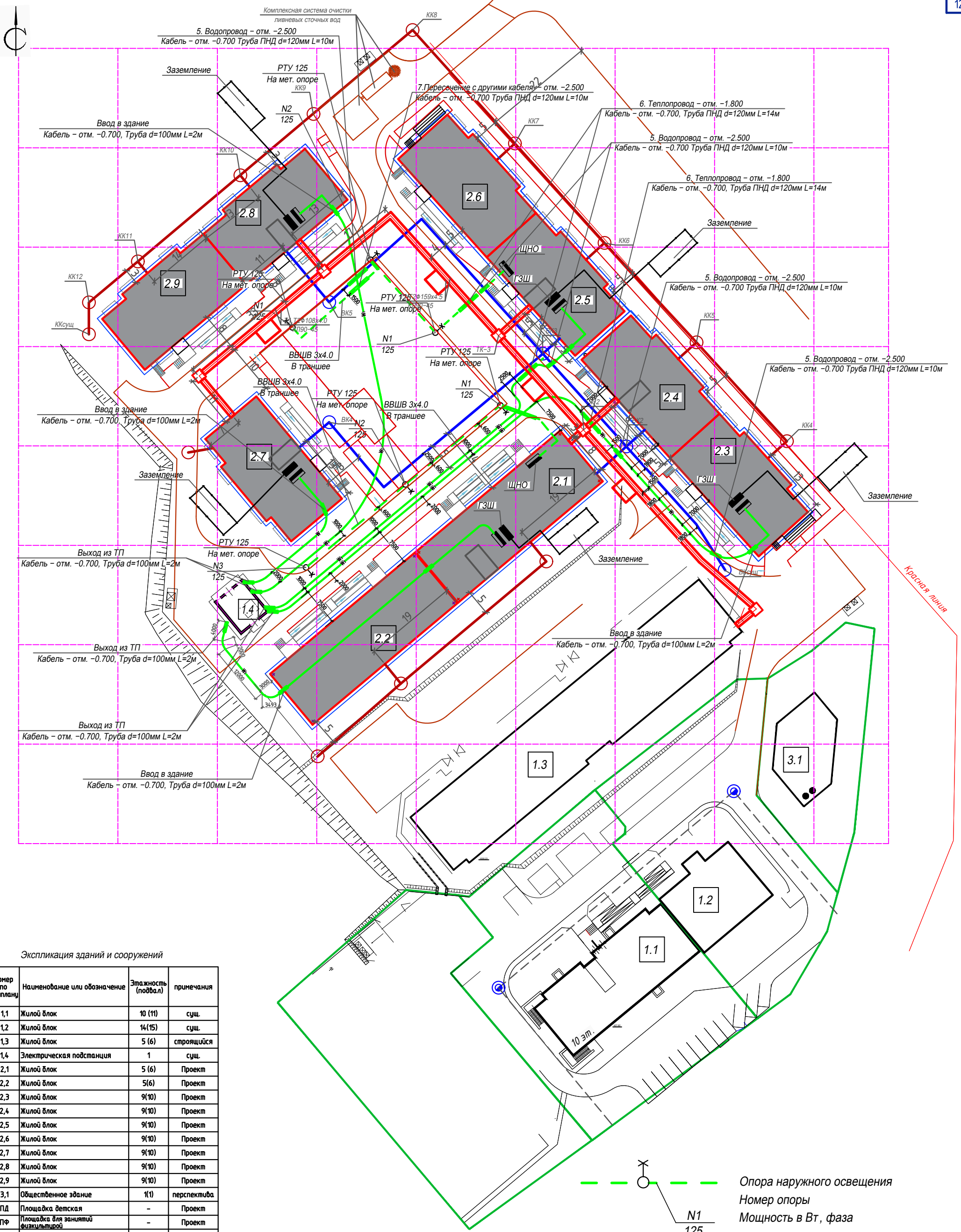
- Направление движения транспорта
- Временная дорога

Экспликация зданий и сооружений

Номер по генплану	Наименование или обозначение	Этажность (подвал)	примечания
1.1	Жилый блок	10 (11)	сущ.
1.2	Жилый блок	14(15)	сущ.
1.3	Жилый блок	5 (6)	строящийся
1.4	Электрическая подстанция	1	сущ.
2.1	Жилый блок	5 (6)	Проект
2.2	Жилый блок	5(6)	Проект
2.3	Жилый блок	9(10)	Проект
2.4	Жилый блок	9(10)	Проект
2.5	Жилый блок	9(10)	Проект
2.6	Жилый блок	9(10)	Проект
2.7	Жилый блок	9(10)	Проект
2.8	Жилый блок	9(10)	Проект
2.9	Жилый блок	9(10)	Проект
3.1	Общественное здание	1(1)	перспектива
ПД	Площадка детская	-	Проект
ПФ	Площадка для занятий физкультурой	-	Проект
ПВ1	Площадка для взрослых	-	Проект
ПВ2	Площадка для взрослых	-	Проект
ПВ3	Площадка для взрослых	-	Проект
ПБ1	Площадка сушки белья	-	Проект
ПБ2	Площадка сушки белья	-	Проект
ПБ3	Площадка сушки белья	-	Проект
П	Площадки существующие	-	сущ.
ПА	Площадка для авто	-	сущ.
ПА1	Площадка на 16 авто	-	Проект
ПА2	Площадка на 6 авто	-	Проект
ПА3	Площадка на 7 авто	-	Проект
ПА4	Площадка на 4 авто	-	Проект
ПА5	Площадка на 3 авто	-	Проект
ПМ1-3	Площадки для мусора	-	Проект

Согласовано  
Взам. инв. №  
Подп. и дата  
Инв. № подл.

017-11.01-ПЗУ					
Группа многоквартирных жилых домов в 110 квартале г. Улан-Удэ 2 этап строительства					
Изм.	Кол.ч.	Лист	№ док.	Подп.	Дата
Разраб.		Дубов А.Ю.			
Арх		Дубов А.Ю.			
ГИП		Щербаков Ю.Н.			
Н.контр.		Ефимчик Б.А.			
				Стадия	Лист
				П	10
				Листов	
				ООО "НЦ Стройконтроль"	



Экспликация зданий и сооружений

Номер по генплану	Наименование или обозначение	Этажность (подвал)	примечания
1.1	Жилой блок	10 (11)	сущ.
1.2	Жилой блок	14 (15)	сущ.
1.3	Жилой блок	5 (6)	строящийся
1.4	Электрическая подстанция	1	сущ.
2.1	Жилой блок	5 (6)	Проект
2.2	Жилой блок	5(6)	Проект
2.3	Жилой блок	9(10)	Проект
2.4	Жилой блок	9(10)	Проект
2.5	Жилой блок	9(10)	Проект
2.6	Жилой блок	9(10)	Проект
2.7	Жилой блок	9(10)	Проект
2.8	Жилой блок	9(10)	Проект
2.9	Жилой блок	9(10)	Проект
3.1	Общественное здание	1(1)	перспектива
ПД	Площадка детская	-	Проект
ПФ	Площадка для занятий физкультурой	-	Проект
ПВ1	Площадка для взрослых	-	Проект
ПВ2	Площадка для взрослых	-	Проект
ПВ3	Площадка для взрослых	-	Проект
ПБ1	Площадка сушки белья	-	Проект
ПБ2	Площадка сушки белья	-	Проект
ПБ3	Площадка сушки белья	-	Проект
П	Площадки существующие	-	сущ.
ПА	Площадка для авто	-	сущ.
ПА1	Площадка на 16 авто	-	Проект
ПА2	Площадка на 6 авто	-	Проект
ПА3	Площадка на 7 авто	-	Проект
ПА4	Площадка на 4 авто	-	Проект
ПА5	Площадка на 3 авто	-	Проект
ПМ1-3	Площадки для мусора	-	Проект
ЛОС	Комплексная система очистки ливневых сточных вод	-	Проект

Опора наружного освещения  
 Номер опоры  
 Мощность в Вт, фаза  
 N1  
 125  
 Опоры н.о. установить на расстоянии 0.6 м от дороги.  
 W1 Кабель 0.4 кВ, проложенный в земле.

Согласовано  
 Взам. инв. №  
 Подп. и дата  
 Инв. № подл.

017-11.01-00С				
Группа многоквартирных жилых домов в 110 квартале г. Улан-Удэ 2 этап строительства				
Изм.	Кол.ч.	Лист	№ док.	Дата
Разраб.		Дубов А.Ю.		
Арх		Дубов А.Ю.		
ГИП		Щербаков Ю.Н.		
Н.контр.		Ефимчук Б.А.		
Свободный план инженерных сетей			Стадия	Лист
			П	11
			ООО "НЦ Стройконтроль"	